

道真仡佬族苗族自治县

交通志

(1995 — 2006)



道真仡佬族苗族自治县交通志编纂委员会

道真仡佬族苗族自治县

交 通 志

(1995—2006)

道真仡佬族苗族自治县交通志编纂委员会

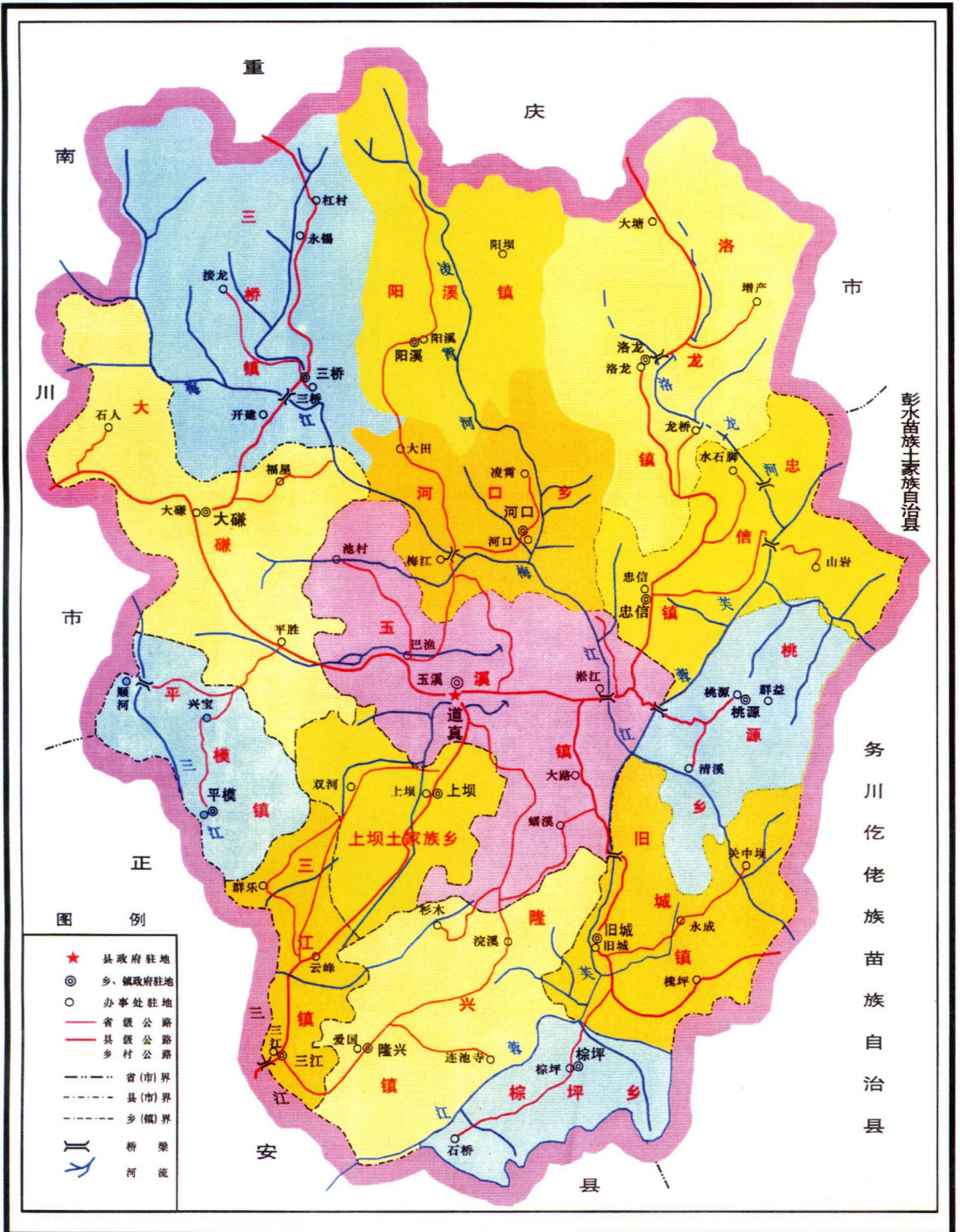
交通志编纂委员会

主任委员	刘世超				
副主任委员	黄松	郑继新	何兰书	胡吕燕	
委员	冷国东	陈雪晴	蒋先国	杨清	
	李佳凤	严建勇	余家雄	冉佳文	
	彭吉珍	舒玉贵	张志强	冉祥龙	

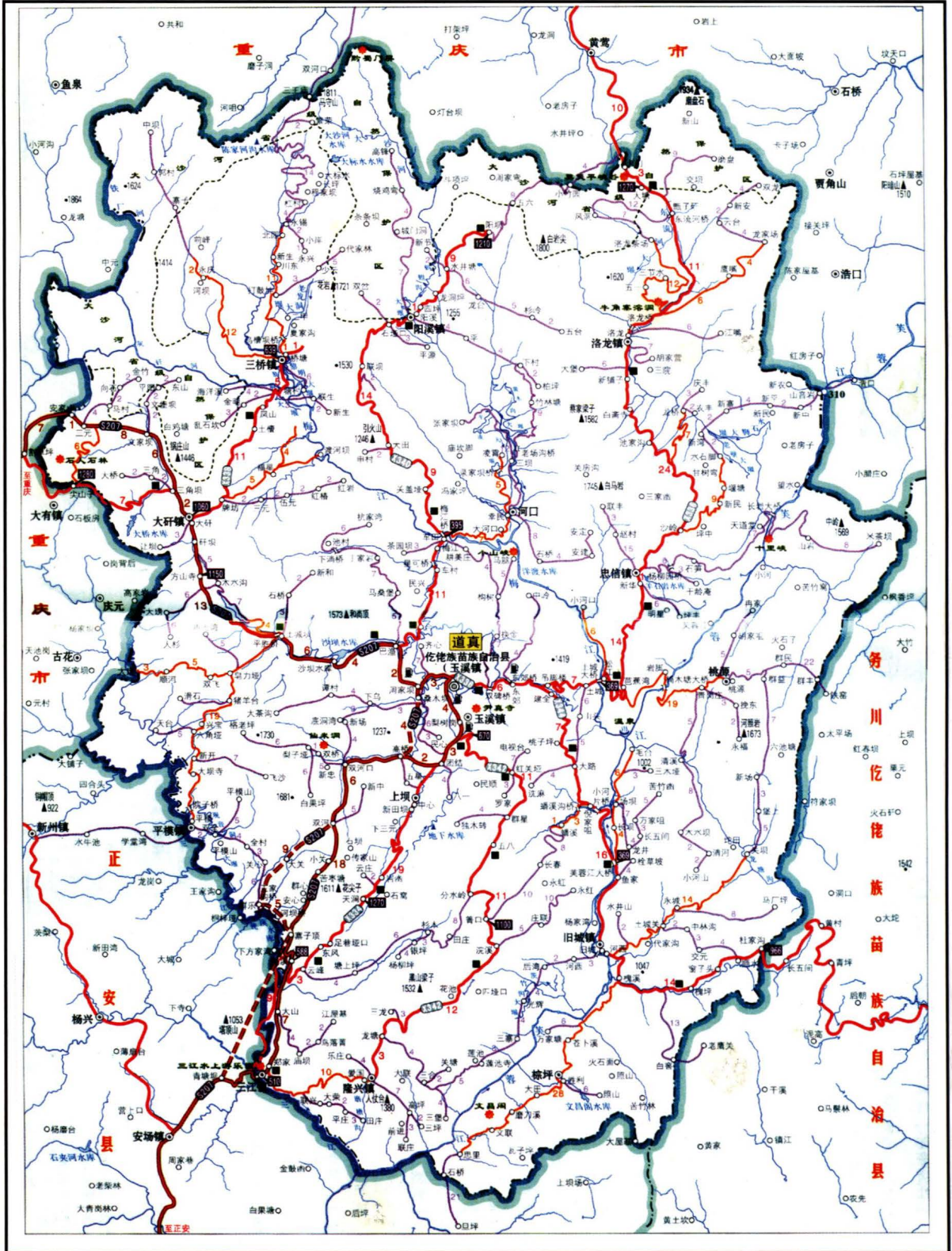
交通志编纂人员

主	编	罗立权			
副	主	编	涂金顺		
编	辑	冯作人	柯昌佑	柯尊师	韩学祥
		涂孝钦			
摄	影	涂孝钦	陈勇		

道真仡佬族苗族自治县政区图



道真仡佬族苗族自治县交通地图





县交通局办公大楼（2001年）



道南公路改线后道真与南川交界处—安家山（2004年）

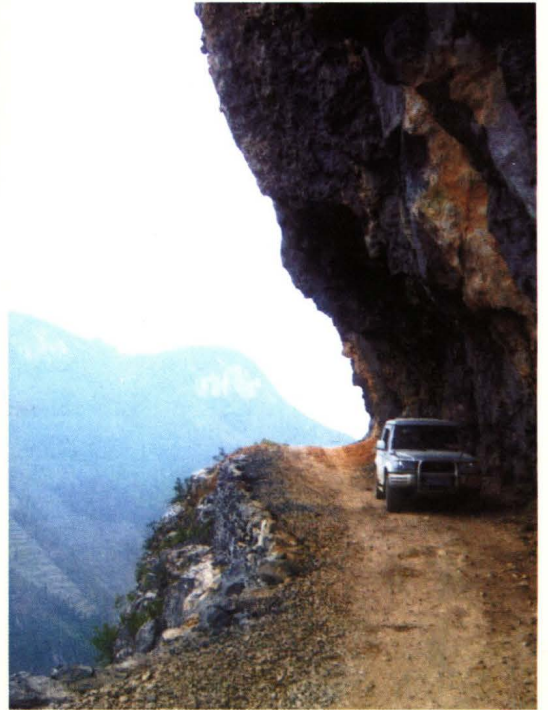


207省道公路改造瓮溪段（1999年）



道真至武隆公路大塘段绿化

忠信镇山岩至天道堂村组公路人工开凿万丈岩



道真至务川公路穿过旧城一线天



道南公路在石人地段
开凿的大槽口

巴渔至阳溪公
路改造施工现场



道武路与道务路
在吊脚楼分道



207省道大拐子至县城段绿化



平模镇顺河村组公路



207省道上坝至县城二级路段



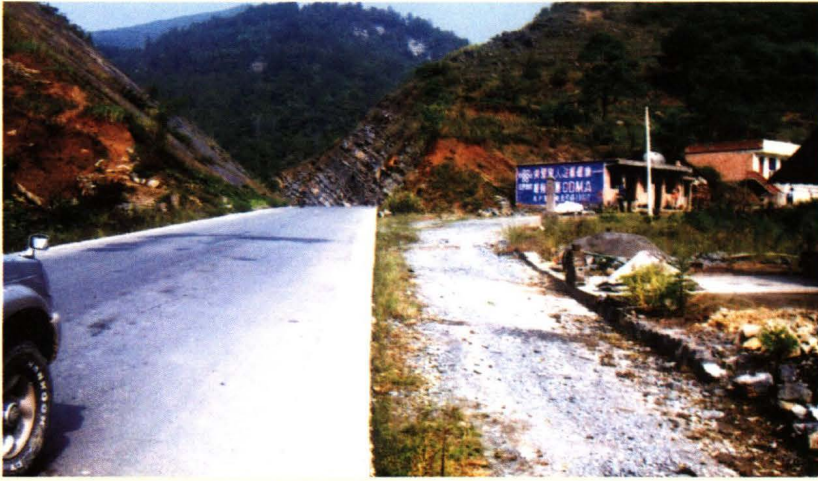
道南公路改线与原
公路分道处——三角坝

道真至武隆公路两县
交界处——卡门



三桥镇杠村至武隆县白
马公路交界处——山王庙



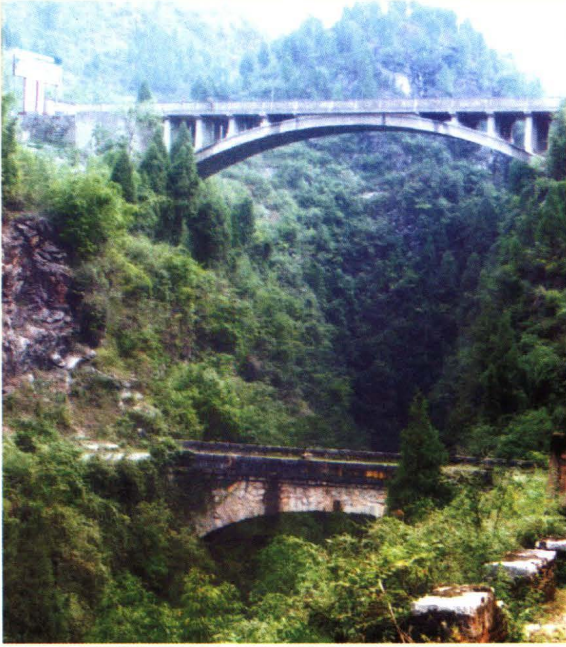


道南公路在桂花树开凿
槽口改道（2002年）

芭蕉湾至桃源公路震
心岩至老虎岩段



平模大桥（2004年）



207省道公路改造新建的瓮溪大桥（2000年）

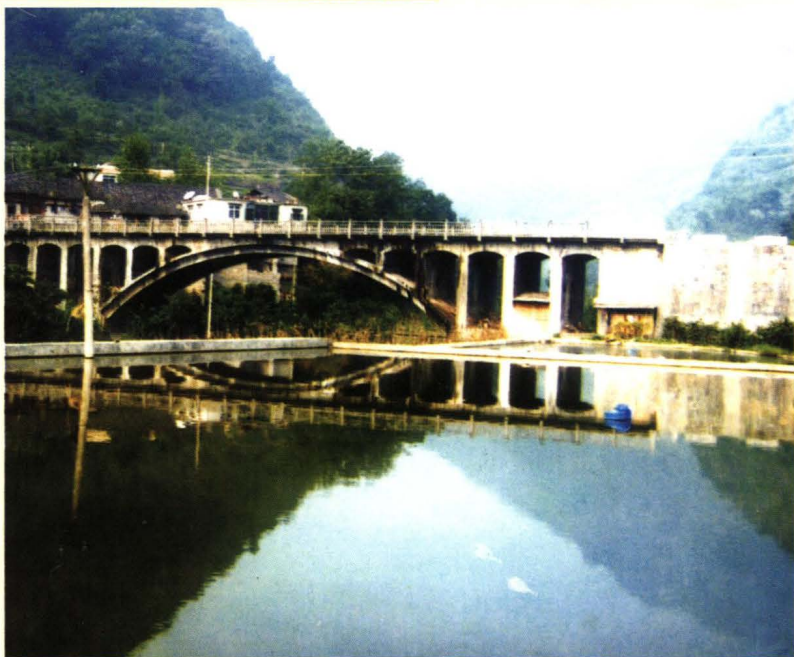
群众集资投劳修建的
花宝峡桥（1999年）



凌霄大桥（2000年）



道南公路改造新建的
桂花大桥（2002年）



巴渔大桥（1998年）



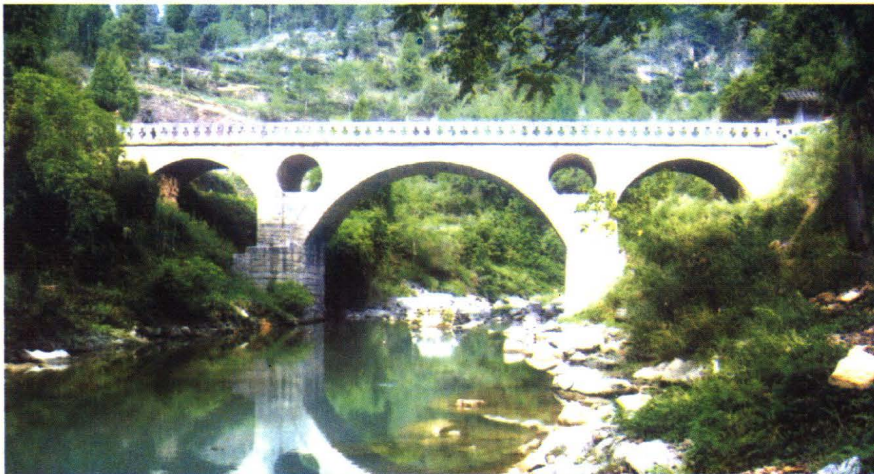
老龙洞（万家塘）渡口



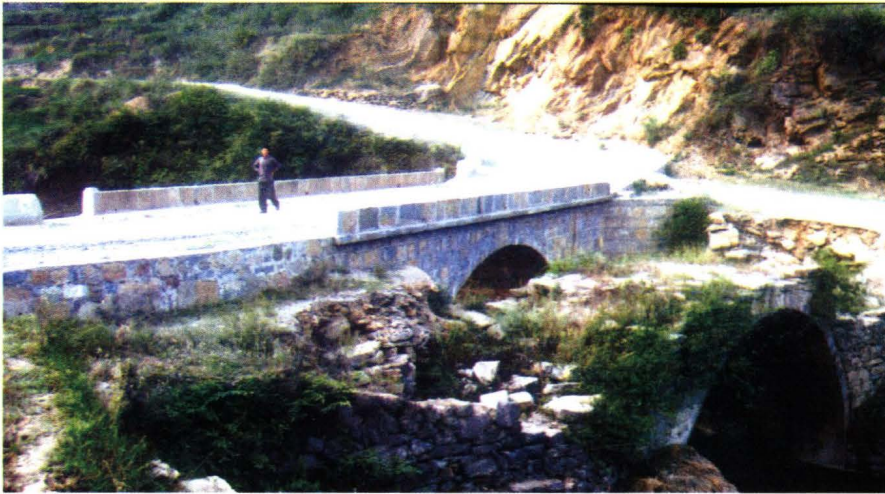
河口桥（1997年）



大连市援建的清溪桥
（2004年）



群众集资投劳修建
的铁溪桥（1999年）



槐溪至棕坪通乡
油路改造

三桥镇永锡村群众
集资投劳修建的人行
桥——梦圆桥(2005年)



道武公路改造新
建的双碑桥(2004年)



县城遵义路（1999年）



双狮桥（1998年）



跨玉溪河人行桥——
玉银桥（2004年）



县交通宾馆(2001年)



洛龙客运站



岩凶道班房