

12. 10

郎溪縣志資料

第一輯

1985

郎溪縣地方志編纂委員會辦公室編



郎溪县志资料
第一辑

(内部发行)

郎溪县地方志办公室出版

一九八五·六·

郎溪县志资料（第一辑）

郎溪县地方志办公室出版

本书编辑：胡耀华

校对：唐晋元 喻怀美

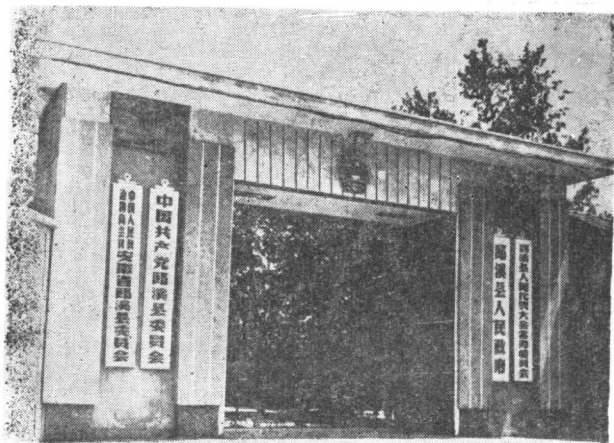
郎溪县印刷厂承印

32开本4.6印张18插页

字数185,000字 印数2,500

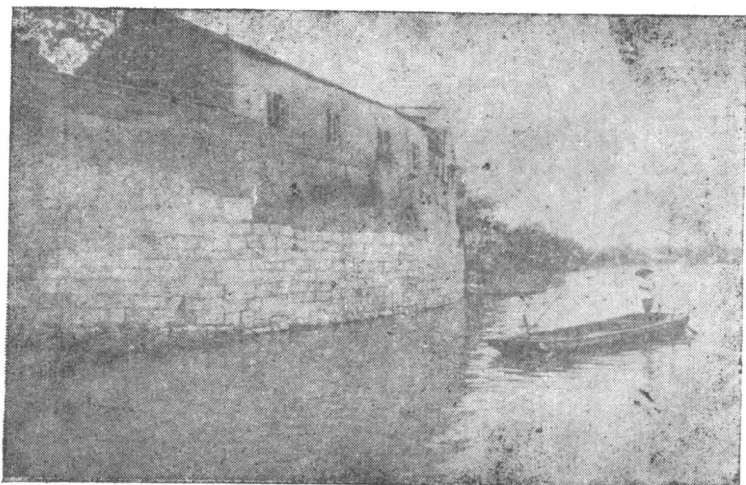
1985年6月第一次印刷

内部发行 成本费1.40元



郎溪县首脑机关

何长寿 摄 (图1)



郎溪古城墙一隅，其渡口即为“清溪漾月”。

长寿 体华摄 (图2)

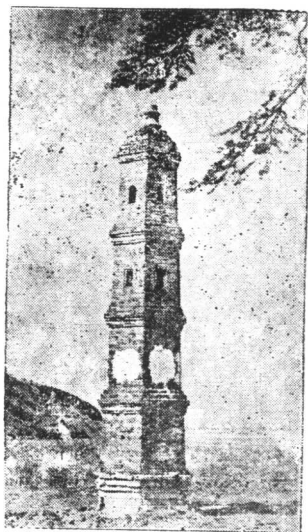


石佛撑云

吴体华 何长寿摄 (图3)



青苔岭上舵躬石，在姚家塔茶冲正东。 体华 长寿摄 (图4)

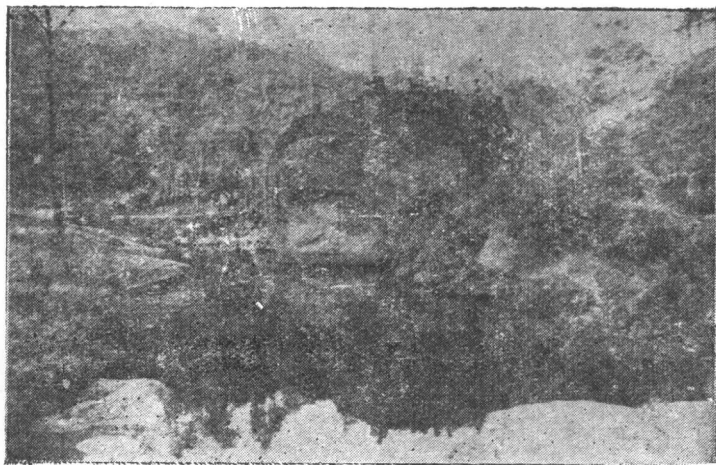


独山砖塔

清光绪七年（一八八一年）建

宋永祥摄

（图5）



鸦山钓台

吴体华

何长寿摄

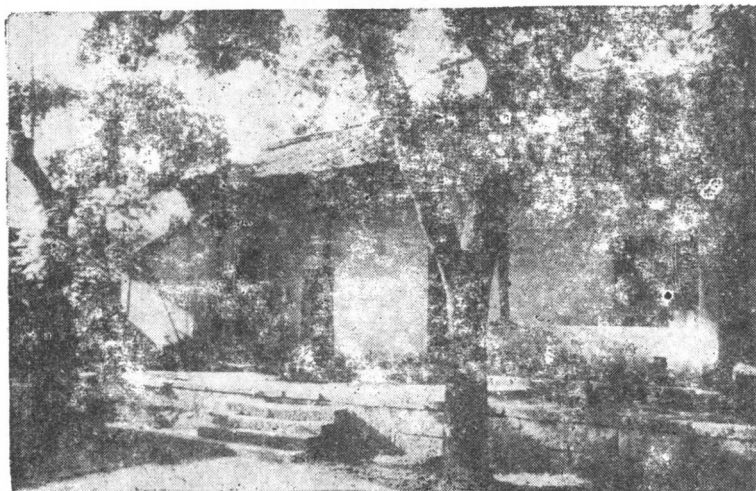
（图6）

希世牡丹

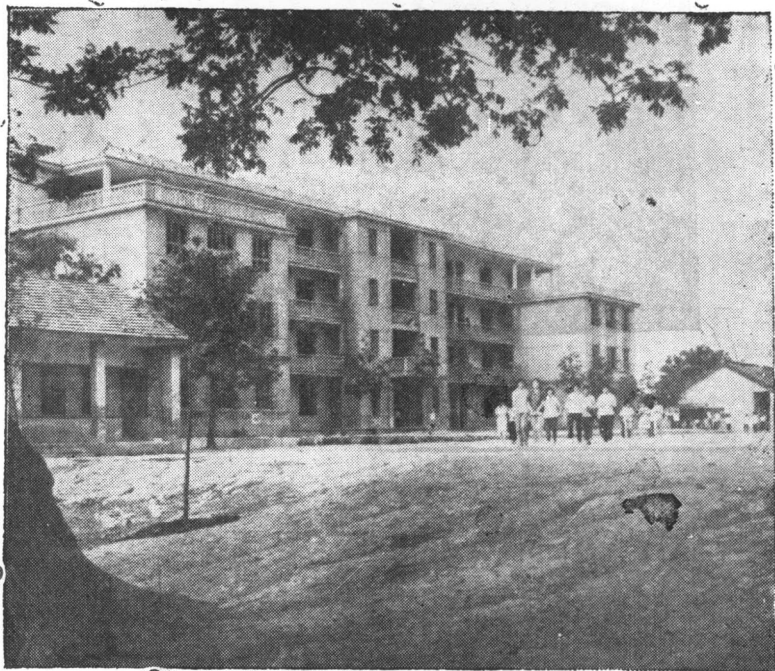
凌笪乡侯村祠堂是我县文物保护单位之一。祠内天井院中有一株高约1.5米的牡丹，相传已有二百年的历史。（附图）

这株牡丹每年二至三月份开花，每次开花50朵左右，多时竟达70

多朵。枝干苍劲古朴，花大如碗，瑰丽多姿，它是我县仅存的一株希世花木。 长寿 体华摄 龚升平文（图7）

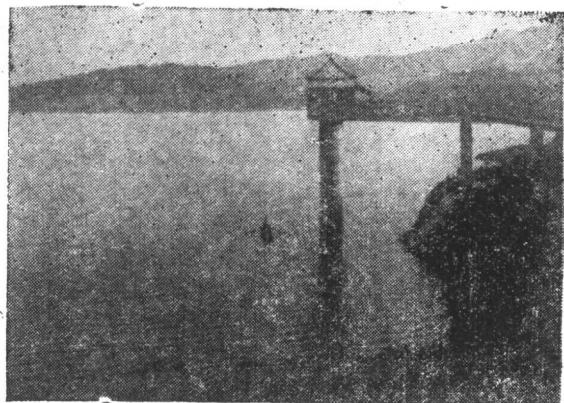


上图：凤凰墩，在县委机关大院内，1927年北伐军第二军政治部主任李富春同志曾住在此处，并在此接见中共郎溪县特别支部书记夏雨初和其他同志。 长寿 体华摄（图8）



解放后我县教育事业蓬勃发展。1949年全县只有一所初中，（郎溪县立初级中学）两个班，学生73人，专任教师7人。现在已发展成为全县最大的完全中学，共有21班，学生1143人，教职工95人，其中专任教师74人，校舍244间，5951平方米。上图：郎中教学大楼。

德夫、长寿摄 胡耀华文 （图9）



龚升平摄影并撰文

天子门水库位于郎溪南部的姚村乡和十字乡的毗邻处。库容量约四千多万立方，灌溉面积四万五千多亩。

水库于1959年兴建，1960年完工，1976年至1980年又筑加固保险大堤。水库灌区包括十字、姚村二乡及十字茶场。这座水库的兴建，从根本上改变了我县部分地区易遭干旱的威胁，使农业生产连年获得丰收。

水库碧涛万顷，烟波四起，金光粼粼，光灿似镜，库内鱼翔浅底，野鸭成群，四周山峦起伏，茶园满坡，树木葱笼，绿荫如盖，景色迷人，美不胜收。（图10）



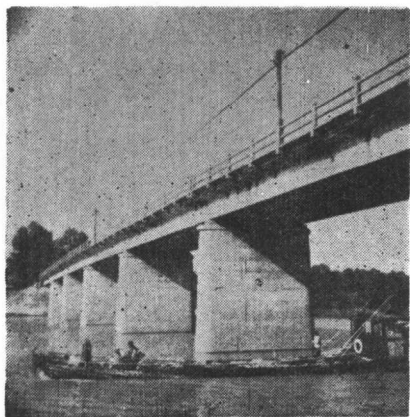
平湖拍空（南漪湖）
何长寿摄（图11）



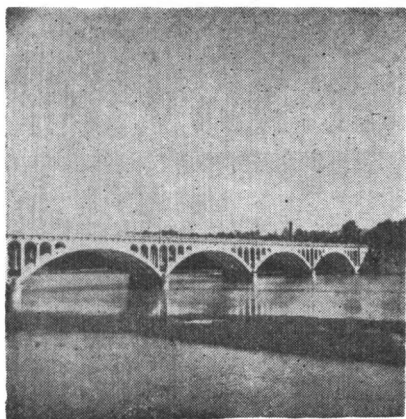
幸福大桥又名王村大桥，悬链式双曲孔结构，造型美观，位于新郎川河下游，为联结幸福乡与飞里乡枢纽；建造于1976年7月，桥身长182米，宽5.8米。

龚升平摄 (图12)

郎川两河两大桥



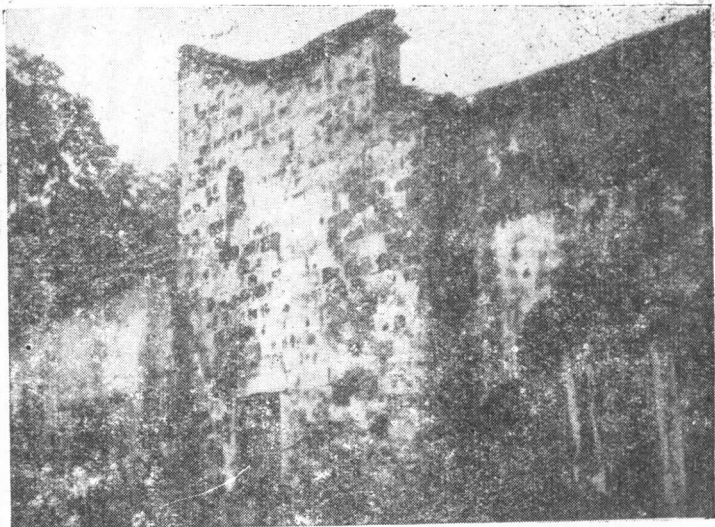
(图13)



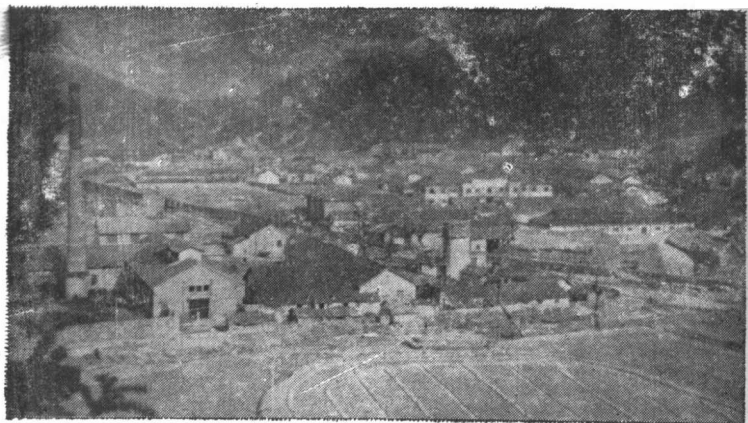
(图14)

郎川河会桐汭,无量溪之水,西流入南漪湖。解放前,年久失修,河堤低窄,河床淤沙,年年泛滥。解放后虽经疏浚、加高培厚堤坝,但由于流量小,仍不能排除上游洪水。1971年至1974年开挖一条新郎川河,全长40公里,上接无量溪,下由磨盘山注入南漪湖,增加分洪流量,减轻老河压力。上图老郎川河大桥,建于1965年4月,10月1日竣工,全长158.5公尺。右图新郎川河大桥,建于1972年12月,1973年5月1日通车,全长182公尺。

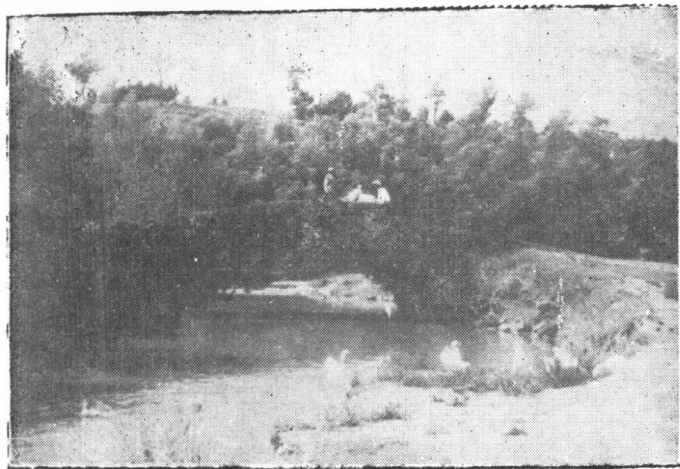
摄影 唐生荣
撰文 胡耀华



1930年8月，姚村的贫苦农民和造纸工人，在皖南红军独立团的领导下，举行武装暴动，成立了姚村苏维埃政府。这是当年姚村苏维埃政府旧址。 何长寿、吴体华供稿（图15）



郎溪县永丰造纸厂鸟瞰 吴体华 何长寿摄 (图16)



凌笪乡安桥自然村的安桥（本名永安桥）系一孔石拱桥，是我县现存的十余座古桥之一。桥上布满藤蔓，石上镌刻模糊，字迹难认。此桥建于清乾隆年间。 体华 长寿摄 (图17)



革命文物——新四军郎溪兵站地下工作者当年学习用的政治理论书籍，其中苏南抗日根据地的油印本尤为珍贵。图中革命文物系郎溪中学原校长芮孚云先生于1980年冬献出，现存泾县云岭新四军军部纪念馆。汪树芬 宋永祥(图18)

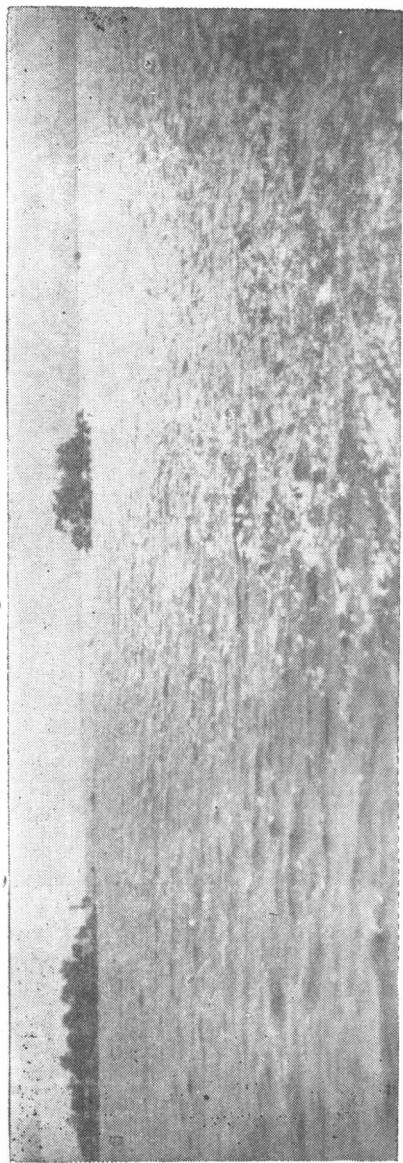


县教师进修学校师范班学生正在做课间操(1982年3月)
胡耀华摄 (图19)



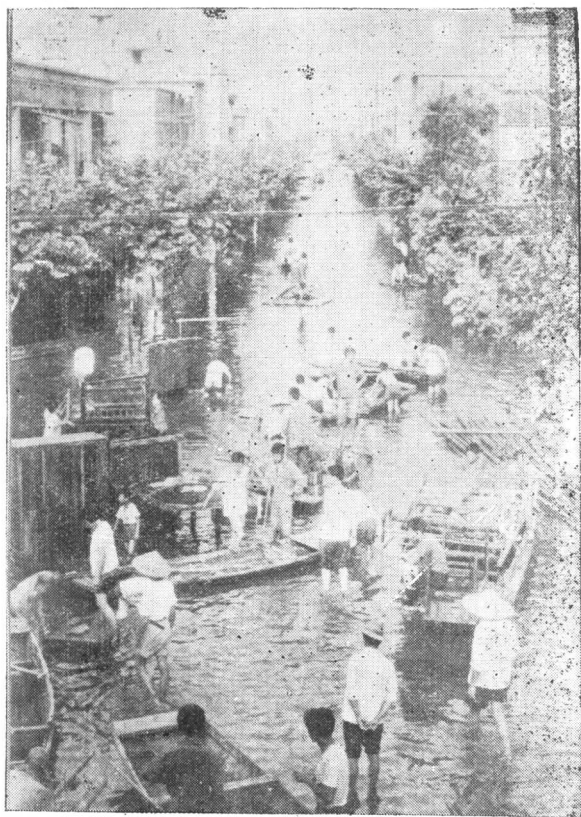
中国书画函授大学
肇庆分校建校二十周年纪念册
（肇庆）肇庆分校

国画虎 作者：方鹤（图20）



一九八三年水灾，幸福乡一片汪洋。

体华 长寿摄（图21）



一九八三年水灾，郎溪城关新马路，陆地行舟。

体 华 长 寿 摄 （图 2 2）