

# 江苏省水文志

江苏省水文水资源勘测局 编



江苏古籍出版社

江苏省水文水资源勘测局 编

# 江苏省水文志

江苏古籍出版社

努力提高江苏  
水文现代化水平

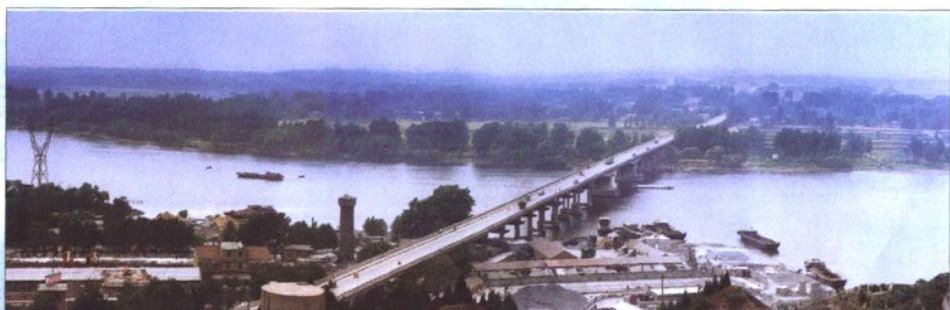
陈克天

二〇〇一年七月

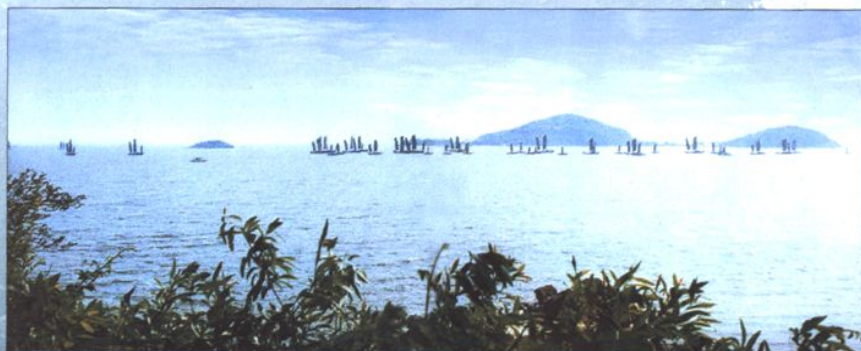




长江 南京段



淮河 盱眙段



太湖 三山

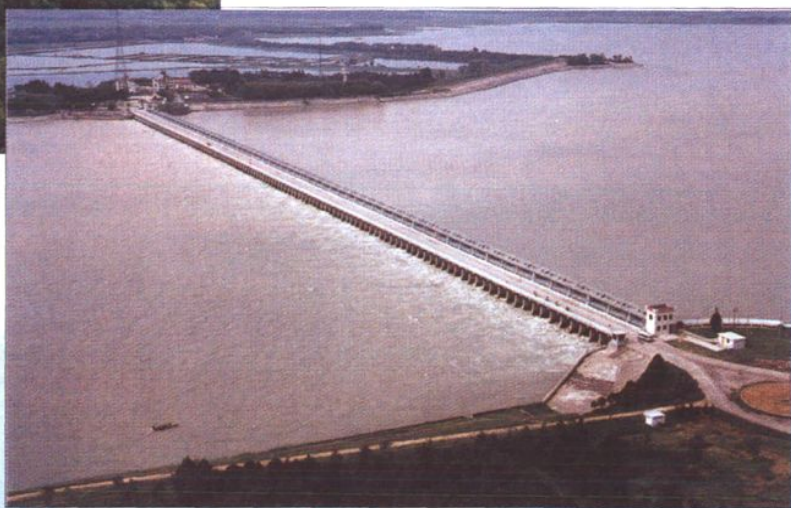


京杭运河 苏北段





洪泽湖大堤



淮河上最大  
水闸——三河闸

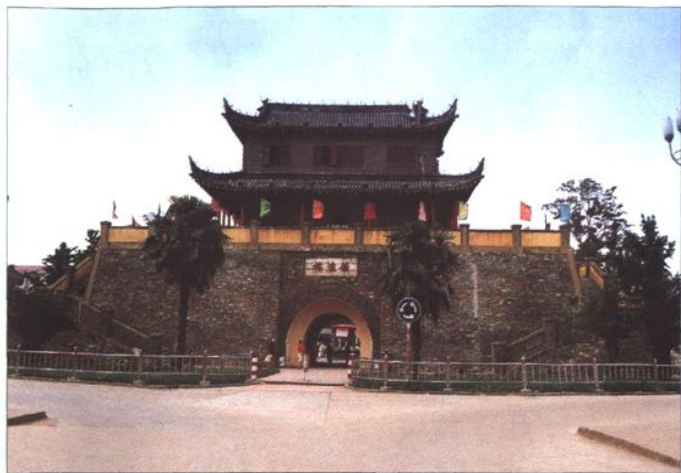


江水北调的龙头工程——江都抽水站

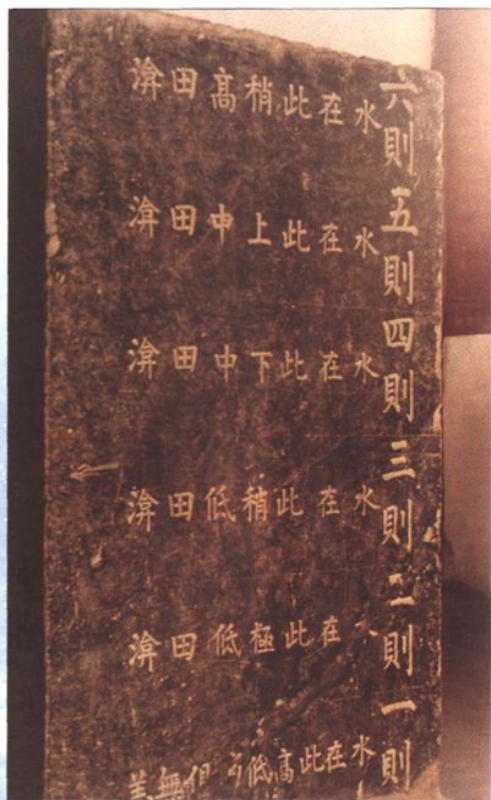


江水北调第二梯级站  
——淮安水利枢纽

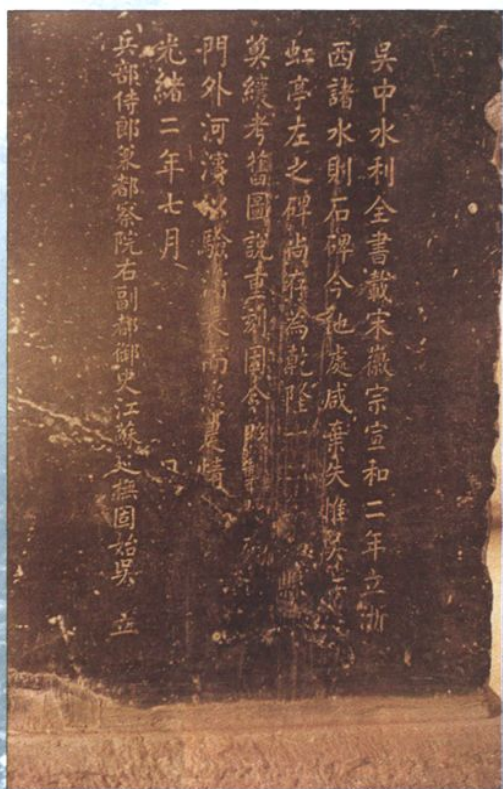




淮安镇淮楼(建于宋代)



苏州胥门水则碑(水则划分)



苏州胥门水则碑(碑文)



洪泽湖镇水铁牛(元代)





望虞河与江南运河交汇处的  
望亭立交工程



江苏首创兴建的港上水文  
站多跨电动测流缆道(1010米)

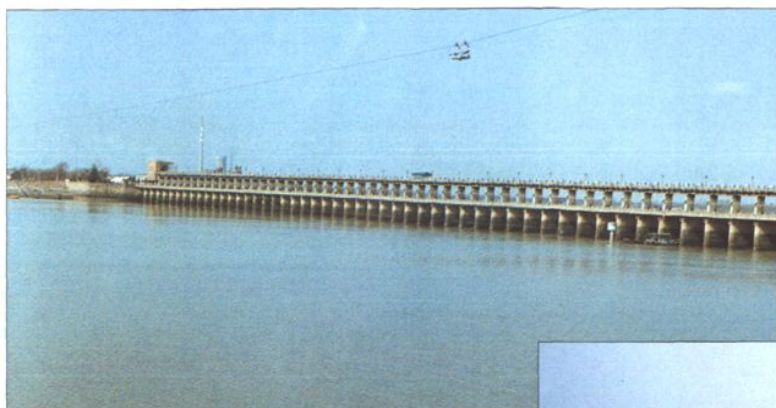


江苏最宽的沐阳水文站多跨  
电动测流缆道(1280米)



石梁河水库水文站  
自记水位计台





江苏单跨最宽的万福闸水文站  
电动测流缆道(585米)



徐州汉王水文水资源实验站南  
场蒸渗仪观测设施



徐州汉王水文水资源实验站  
北试验场全景



沿河沛城闸水文站





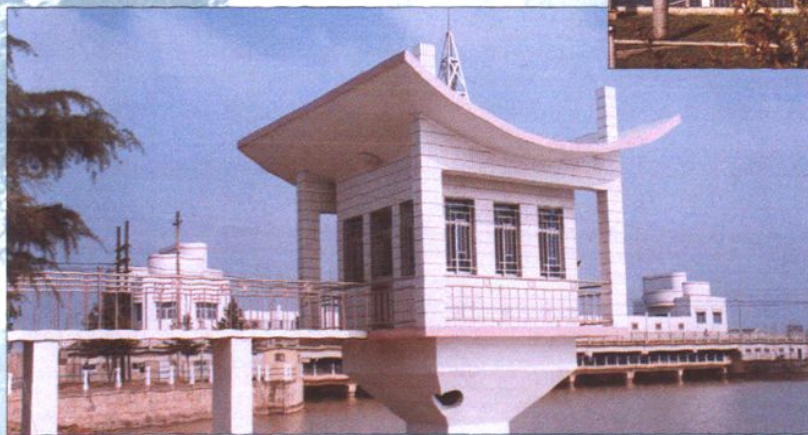
怀洪新河双沟水文站



射阳河阜宁水文站



望虞河望亭水文站



灌溉总渠运东闸  
水文站自记水位计台

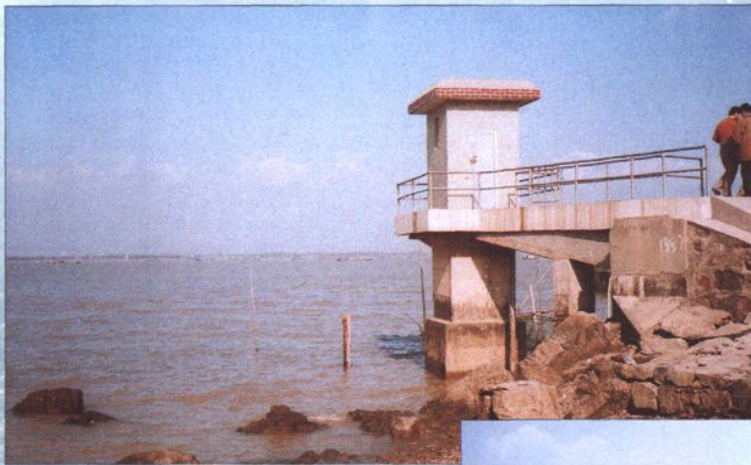




灌溉总渠运东闸水文站  
雨量、蒸发量观测场



通吕运河南通闸  
水文站自记水位计台



长江干流上最早建立的江阴  
自记潮水位站(1918年建)



长江南京潮水位站





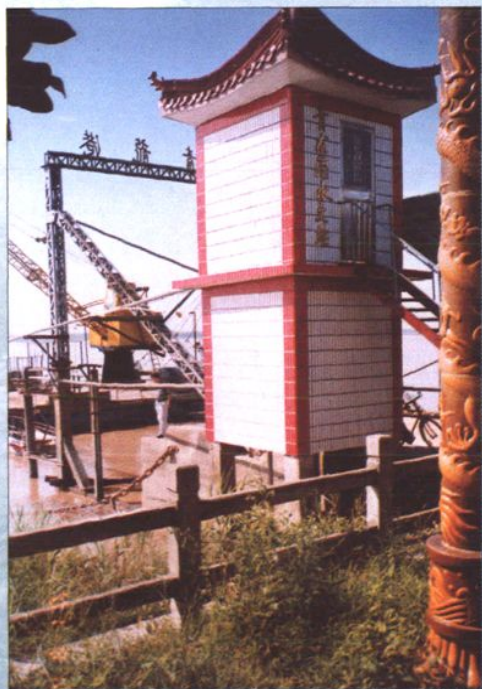
水文人员在观测水位



水文人员在长江施测全潮流量

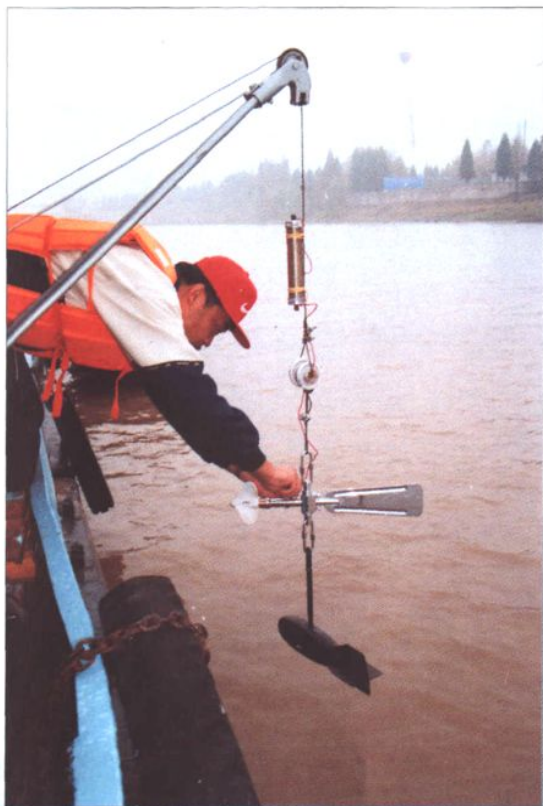


建于1936年的长江镇江潮水位自记台



长江青龙港潮水位自记台





水文人员在施测流量



水文人员在测量地形

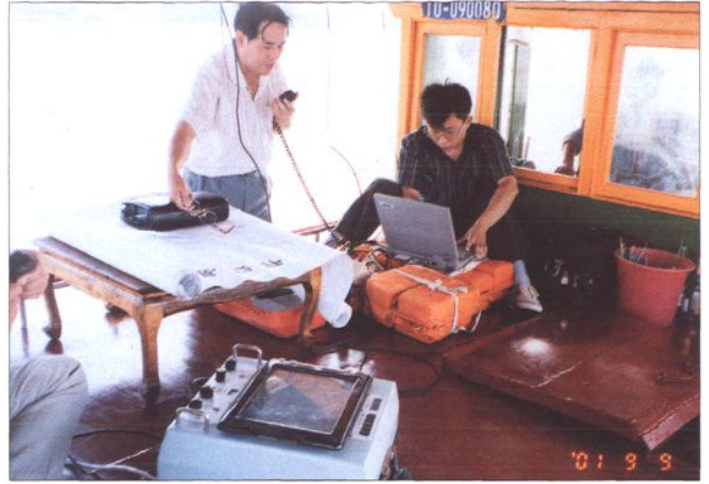


水文人员沿“环太湖巡测线”汽车巡测



水文人员用电波测速仪施测沂河洪水





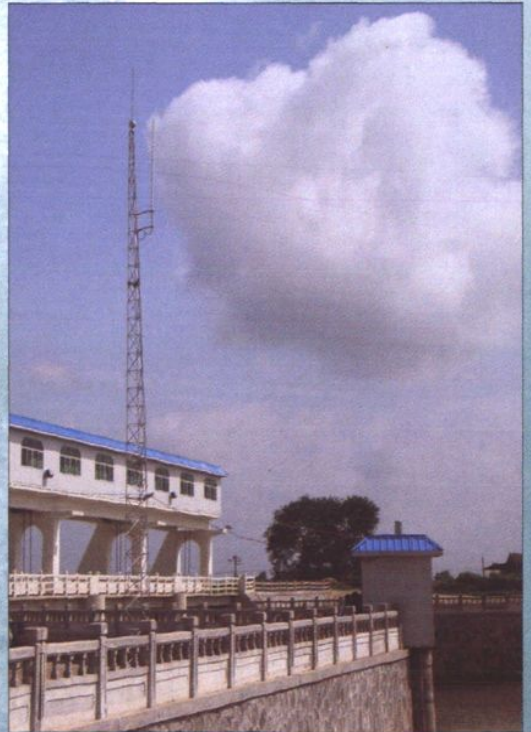
水文人员用回声测深仪和GPS定位仪在长江测量水下地形



双沟水文站全自动测流装置



水文人员在刘老涧抽水站进行泵站效率试验

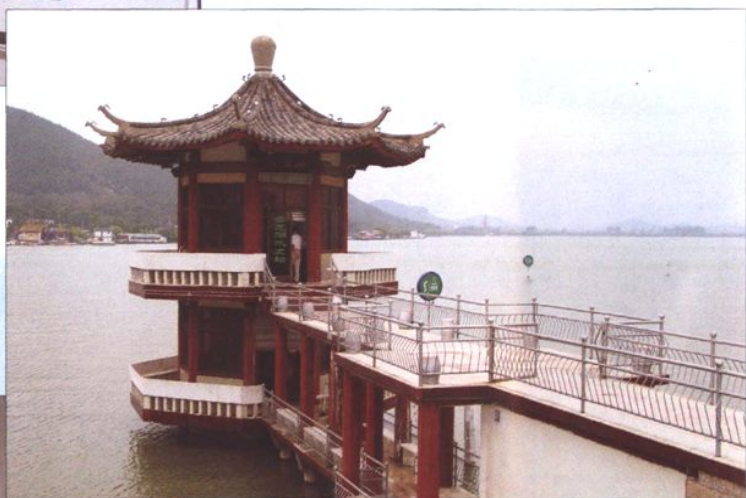


新沂河小潮河闸水位遥测站





新沂河小潮河闸水位站  
遥测装置



云龙湖水库水文站



大运河无锡水位站  
应答式水位遥讯装置



淮河盱眙水位  
站自记水位计台





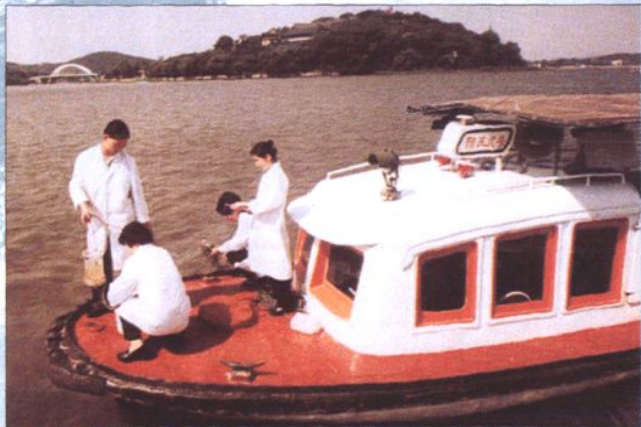
沙河水库水文站自记水位计台



扬泰水文监测楼

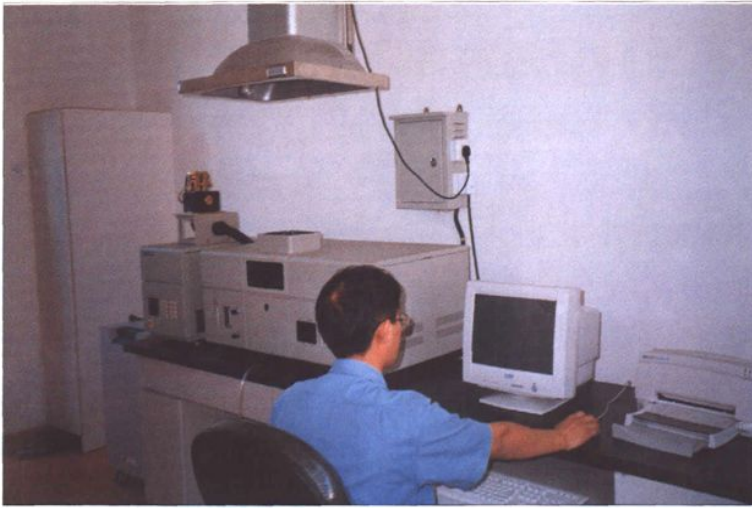


苏州水环境监测中心

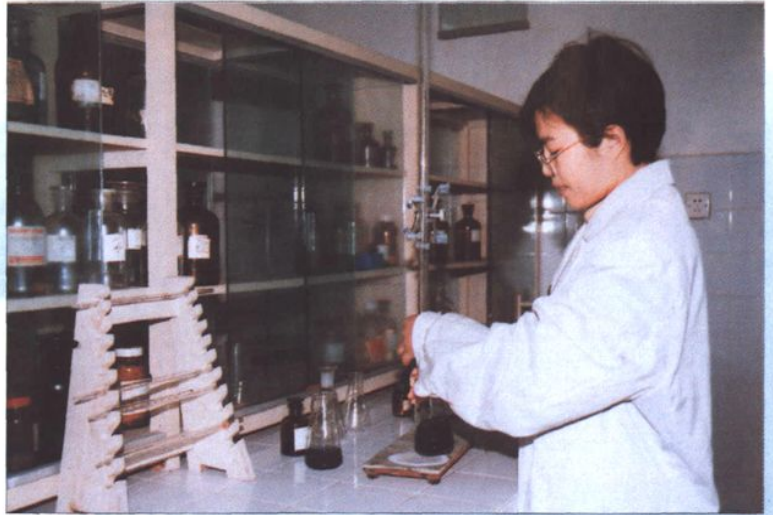


水文人员在太湖  
进行水质监测





水文人员用原子吸收分光光度计进行水质分析



水文人员在  
进行水化学分析



水文人员用气相色谱仪进行水质分析



省水文水资源勘测局  
水文信息中心计算机室



水文人员在收集、  
传输、分析水情信息

水文年鉴与水文手册

