

齊齊哈爾師範高等專科學校

校 誌

1906 - 2006





齐齐哈尔师范高等专科学校

校 志

(1906 —— 2006)

薛宝林、张鹏志 主编

校志编审委员会：

主任：杨 民、薛宝林

委员：李守和、张 铎、张鹏志、赵广仁

主编：薛宝林、张鹏志

编辑：欧阳孚、赵德灵、许 铭、杨长青

刘宇宏

傳承百年薪火
弘揚時代精神

齊魯師範百年校史誌黃

周法良 二〇〇六
五月

培英中小學合辦
 的教師是當前教育
 發達一項最根本的
 建設
 劉吉廷

嚴謹治學精心治教
 創一流師範學校

姜聖階

一九三三年首



①

告，鄂魯存種人，在邊疆呼瑪嫩江境內，不通漢語，易為俄人煽誘，呈請朱護軍統
兼民政長撥籌經費設鄂魯存初等小學校三處，以冀遙張同化，今日獲黑龍
江省立師範學校教育概況之也。

第二篇 學校教育概況

第六章 師範教育

省立師範之緣起 師範學校設漢義學設立光緒三十二年成立次年改名兩級
師範學堂並改名優級師範學校另設初級師範學堂後初級簡易科
畢業完全科仍由本校辦理仍名兩級師範民國元年復設滿蒙師範學堂併入
本堂，高滿蒙班，今正名省立師範學校

師範畢業之成績 省城師範畢業生分設各屬服務者如左表。

師範第一班 鄭林基等五十人 光緒三十二年畢業

兩級師範甲乙班 林向榮等一百人 光緒三十三年畢業

初級師範簡易科 陳寶琮等三千人 宣統元年畢業

編者 林向榮等
編者 陳寶琮等
宣統元年畢業

②

①② 黑龍江省學務提調林傳甲著《黑龍江教育狀況》
記省立師範之緣起

③ 《東北三省政略》記師範
起源

紀師範

江省教材缺乏培植師範尤奉光緒三十二年山高等小學附設養成師範三十三年
山山容備學堂附設師範傳習所為省城師範之始基三十四年初級簡易師範生
畢業升辦優級師範選科師範傳習所畢業改為初級師範又因俄文學堂校舍創
辦滿蒙師範調西北各城與西南各蒙旗子弟入校肄業惟女子師範未能建設後
幼女學校畢業再行升辦各屬之初級師範則呼蘭府成立較早今綏化海倫兩
府合設一校曰綏海初級師範學堂有合設師範傳習所者則大通而附以滿原環
珮而附以黑河平州而附以安達大齊若嫩江訥河布西呼蘭等處則並此未設僅
擇其學生之年長者令人名滿蒙師範學堂肄業邊荒富陋於此而登見矣

③



省一师办公楼（藏书楼）

覽一景校校學范師一第立省江龍黑

月六年一十國民



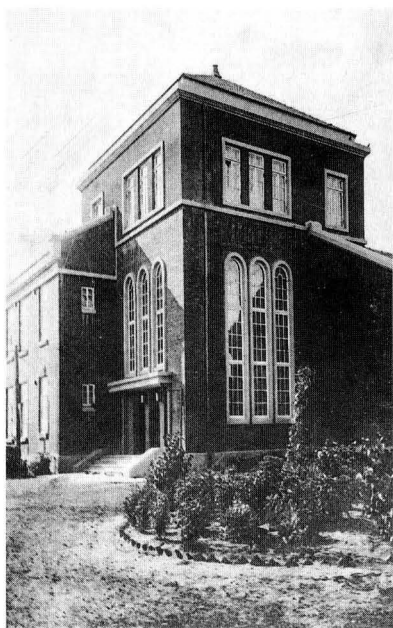
黑龍江省第一師範學校校景一覽



1922年省立一
师第十五级同
学合影

1923年省立
女师十二周
年全体师生
合影





齐齐哈尔师道学校
主楼一角

齐齐哈尔师道学
校主楼



齐齐哈尔市师范学校校门



齐齐哈尔市师范学校教学楼

齐齐哈尔市
幼儿师范学
校教学楼



齐齐哈尔
市幼儿师
范学校校
门



齐齐哈尔师范高等专科学校教学楼

齐齐哈尔市教育
学院楼

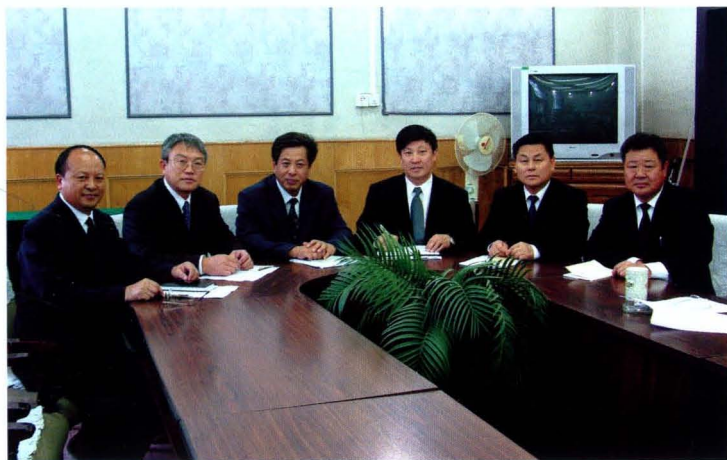




全国政协副主席周铁农接见薛宝林校长



1984年6月，原清华大学校长刘达为学校题词



齐齐哈尔师范高等专科学校校领导班子合影

从左至右：副校长 张 铎、副校长 张鹏志、党委书记 杨 民、校长 薛宝林、
党委副书记 李守和、副校长 赵广仁



校志评审委员会全体同志审稿

从左至右：杨长青、欧阳孚、张鹏志、赵广仁、薛宝林、杨 民、李守和、张 铎、
赵德灵、刘宇宏、许 铭

校 训

教 品 研 学
重 教 重 校
求 精 务 实
为 人 师 表

刘 达

校训是 1989 年 1 月请刘达同志书写的。

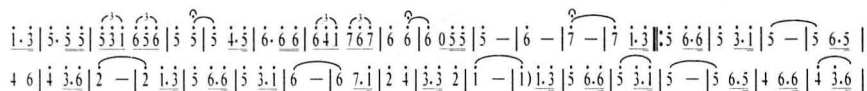
百年师范 薪火相传

(齐齐哈尔师范高等专科学校校歌)

李超词
高敏作曲

1=A 或 $^bA \frac{2}{4}$

进行曲



你是粗犷的嫩江 书写壮丽长
你为创新的灵感 奏响奋进的主

