

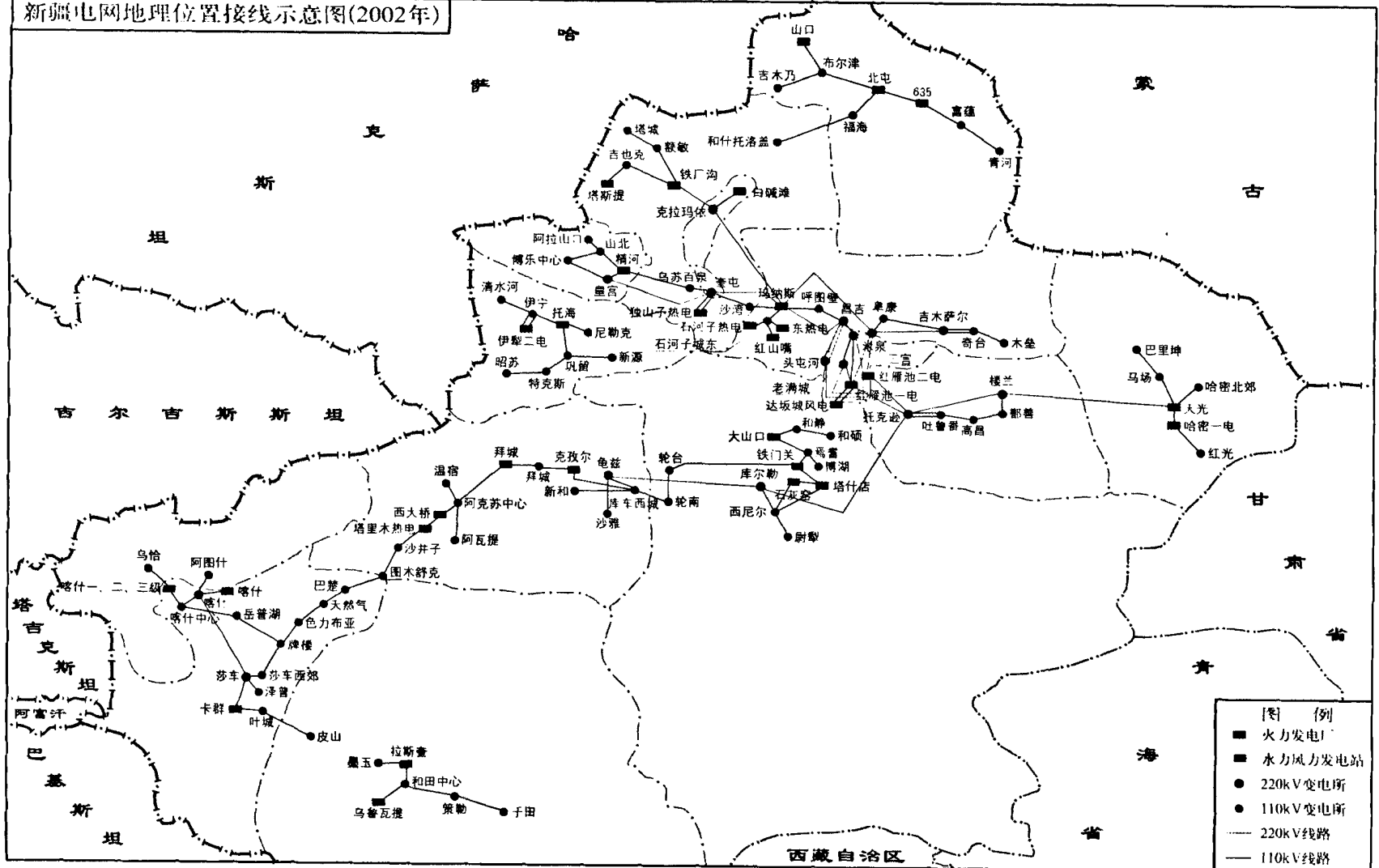
中国电力工业志丛书

新疆维吾尔自治区 电力工业志

1991~2002

中国电力出版社

新疆电网地理位置接线示意图(2002年)



- [图例]
- 火力发电厂
 - ▣ 水力风力发电站
 - 220kV变电站
 - 110kV变电站
 - 220kV线路
 - 110kV线路

亲切关怀



1995年中共中央总书记江泽民、中央书记处书记温家宝参观达坂城风电场模型





原能源部部长黄毅诚在新疆电力局局长黄学贤陪同下视察玛纳斯发电厂



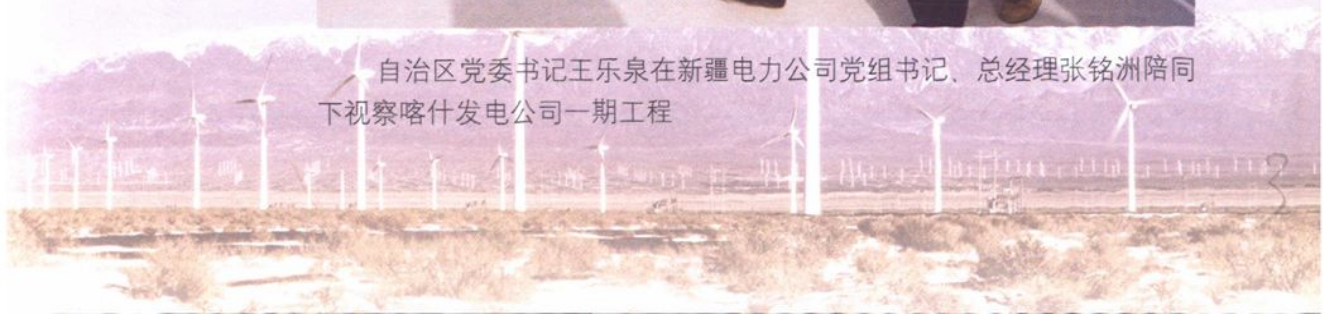
原电力工业部部长史大桢、自治区副主席王乐泉在新疆电力局局长苏海泉陪同下视察自治区电力企业



自治区主席阿不来提·阿不都热西提在新疆电力公司党组书记、总经理刘应宽陪同下视察红雁池第二发电厂工程



自治区党委书记王乐泉在新疆电力公司党组书记、总经理张铭洲陪同下视察喀什发电公司一期工程





中共中央政治局委员、自治区党委书记王乐泉在新疆电力公司党组书记、总经理苏胜新陪同下视察新疆电力公司所属新能天宁电工绝缘材料有限公司



中共中央政治局委员、自治区党委书记王乐泉，自治区主席司马义·铁力瓦尔地在玛纳斯发电厂送出工程现场视察

发电厂站



玛纳斯发电有限责任公司



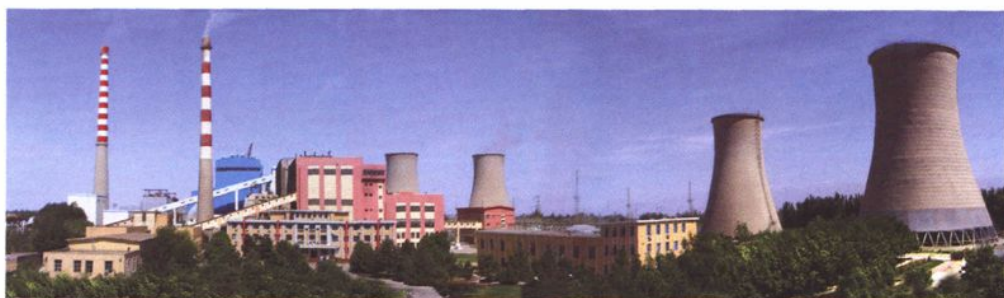
苇湖梁发电有限责任公司 1 号机组



红雁池第一发电有限责任公司



红雁池第二发电有限责任公司



哈密天光发电有限责任公司



巴音郭楞州塔什店发电厂





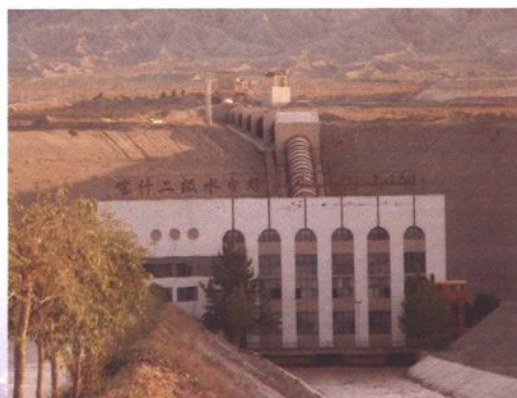
生产兵团农八师石河子热电厂



伊犁哈萨克自治州喀什河上的托海水电站



新疆第一座坝后式水电站—阿克苏地区渭干河上的克孜尔水电站



喀什地区克孜勒苏河上的喀什二级水电站





和田地区喀拉喀什河上的乌鲁瓦提水电站



风力发电机组叶片吊装

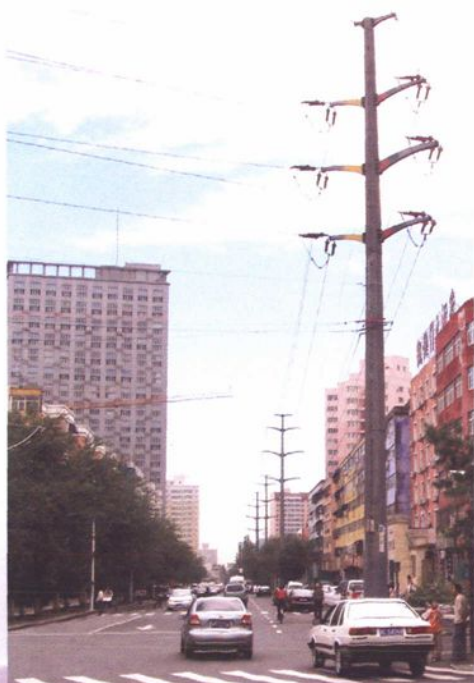


乌鲁木齐达坂城风电场

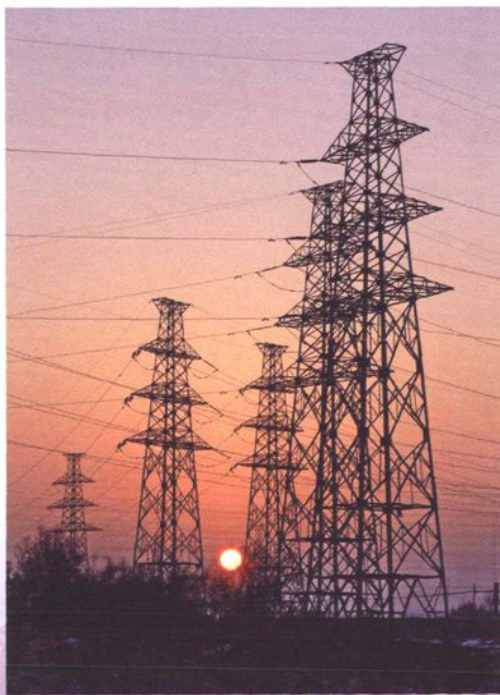
输电变电



无畏者的攀登——托库线施工场景



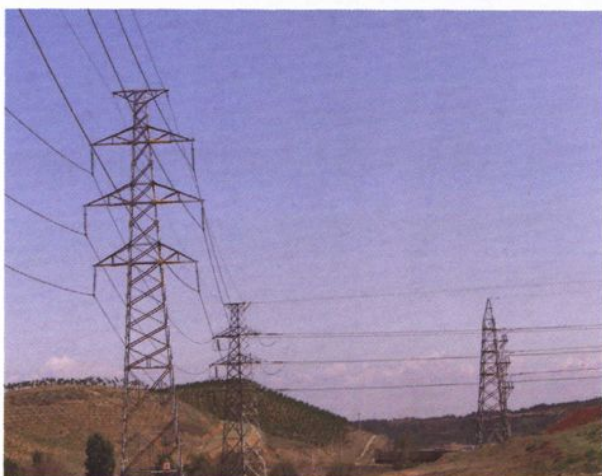
改造后的城网线路



220千伏红(红雁池)—托(托克逊)线



220 千伏喀(喀什)－莎(莎车)线

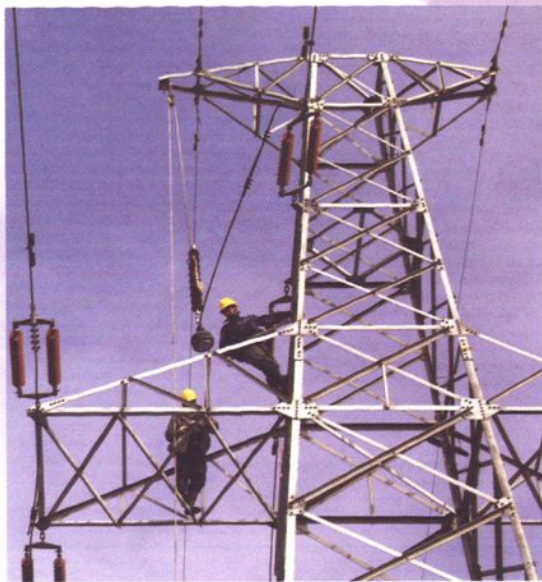


110 千伏昌(昌吉)－亚(亚中)线



220 千伏托(托克逊)－库(库尔勒)线





220 千伏托(托克逊)-楼(楼兰)-哈
(哈密)输变电工程施工场景



220 千伏克拉玛依变电所



220 千伏龟兹变电所





220 千伏米泉变电所



110 千伏铁西变电所六氟化硫全封闭组合电器



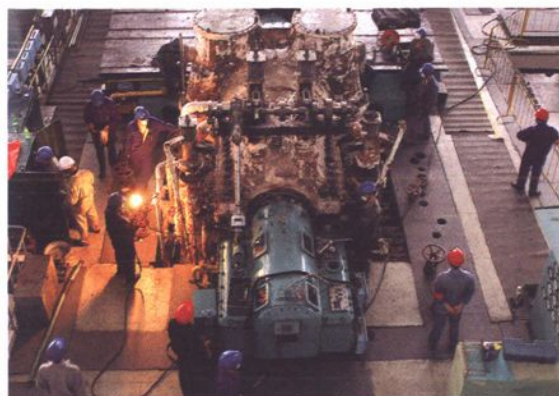
安全运行



现场监督



线路检修



发电机组大修



春季安全大检查



精心维护





精心检修



雪中巡线