

1913—1980

湘潭縣志

XIANGTANMENGGUANGZHI

1913—1980

湘潭鑛業誌

湘潭鑛業誌編輯室



前 言

在矿党委和矿行政的正确领导下，在湖南省冶金工业厅《湖南冶金志》和湖南省锰矿公司《湖南锰矿志》编委的具体指导下，经过全体编纂工作人员的努力，《湘潭锰矿志》问世了。

湘潭锰矿是我国锰原料的重要基地之一。从一九一三年发现，到一九八〇年，已有六十八年的历史。矿山经历了两种社会制度的变迁，在生产建设中积累了正反两方面的经验。实事求是地记述这些史实，总结历史经验，对指导矿山生产和经营管理，培养干部，启迪后人，积累资料，都有着十分重要的现实意义和深远的历史意义。

一九八一年一月，湘潭锰矿成立了矿志编写领导小组，并抽调十三名干部设立矿志编写办公室，着手进行编写工作。经过一年的资料收集，查阅各种档案3,700余卷、报刊250余种，并采用走访、座谈、写回忆录等多种形式，广征博采，积累各种原始资料130余万字。一九八二年二月开始试写，同年下半年陆续写出大部分初稿送审，广泛征询意见。中途由于种种原因，编写工作停顿近两年之久。一九八四年十二月，矿党委重新调整了领导小组，充实了编写办公室工作人员，继续进行编写。到一九八五年四月全面完成编写和修改工作，并经领导审查定稿付印。

《湘潭锰矿志》全书除《概况》外，另分八篇，依次为《地质与测量》、《生产建设》、《企业管理》、《党群工作》、《生活福利》、《教育与培训》、《机构设置》和《大事年表》，并附有图表、照片，共四十四万字。

本矿志的断限，根据《湖南冶金志》编委的统一部署，上断一九一三年(矿床发现)，下限一九八〇年底。以后将根据需要，再行续编。

在编写本志过程中，我们始终以马克思主义、毛泽东思想为指导，坚持历史唯物主义、辩证唯物主义的观点，本着实事求是、详今略古、详近略远的原则，力求使矿志能较为全面地反映矿山的歷史面貌和发展现状，做到思想性、科学性、资料性三者统一。

《湘潭锰矿志》是集体智慧和协同作战的结晶。在编写过程中，湖南省档案馆、湖南省图书馆、湖南省博物馆、湖南省社会科学院、中南矿冶学院、湖南省地质局、湖南省勘察公司、湖南省测绘局、湘潭地区档案馆、湘潭市档案馆、湘潭市图书馆、湘潭县档案馆为我们收集资料提供了方便，给予了热情支持。本矿各部门、各单位以及在矿工作过的不少老同志，在提供史料、审稿定稿、打印、制图、拍照等方面都付出了辛勤的劳动。对这些热情支持本矿志编纂工作的单位和同志们，谨此表示感谢！

编写矿志是一项新的工作，由于我们缺乏经验，水平又低，加之年代久远，资料不齐，难免谬误遗漏，敬请批评指正。

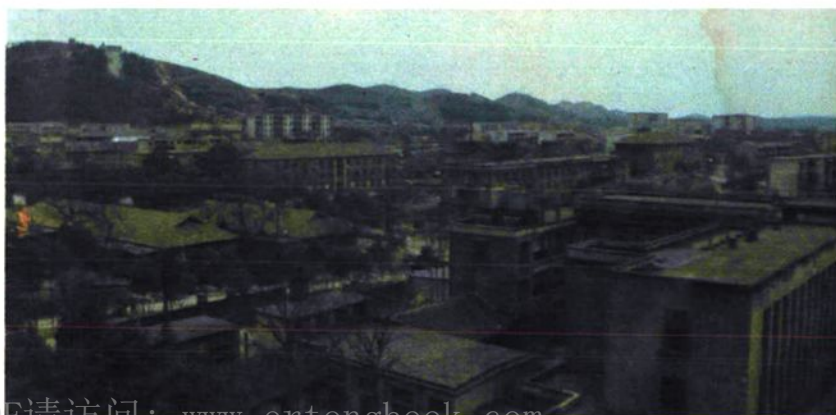
编 者

一九八五年五月



矿山掠影

上 中心区一瞥
中 东北部远眺
下 西南一角





文化宫

矿部

电车

新仓库

冶炼厂

矿中心区鸟瞰



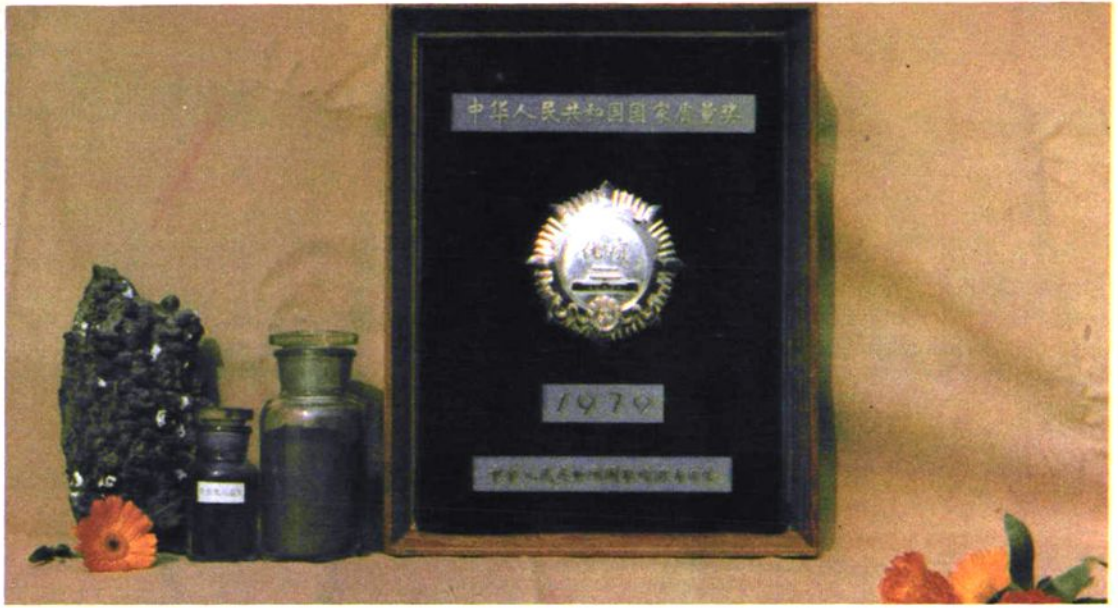
堑桥飞渡



先锋井口



地下动脉



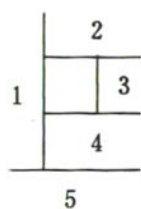
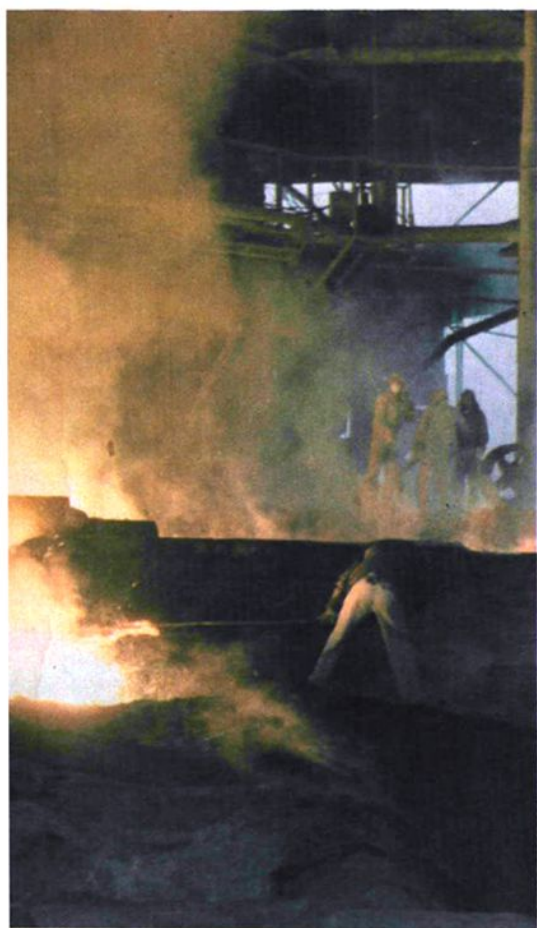
▲ 放电锰粉



◀ 化工锰粉、碳酸锰粉

▶ 锰粉车间一角





1. 铁水奔流
- 2.3.4. 冶炼产品
5. 高炉林立





1	2
3	4
5	



1. 电解锰车间全貌
2. 电解金属锰
3. 水泥车间一角
4. 人造碳酸锰
5. 变电所新姿





▲ 18M² 烧结机



机修车间一角 ▶

焙烧窑外景 ▶



烧结矿 ▲

烧结厂一瞥 ▶





上 机车待发
中 收车之后
下 林荫大道





办公楼



文化宫



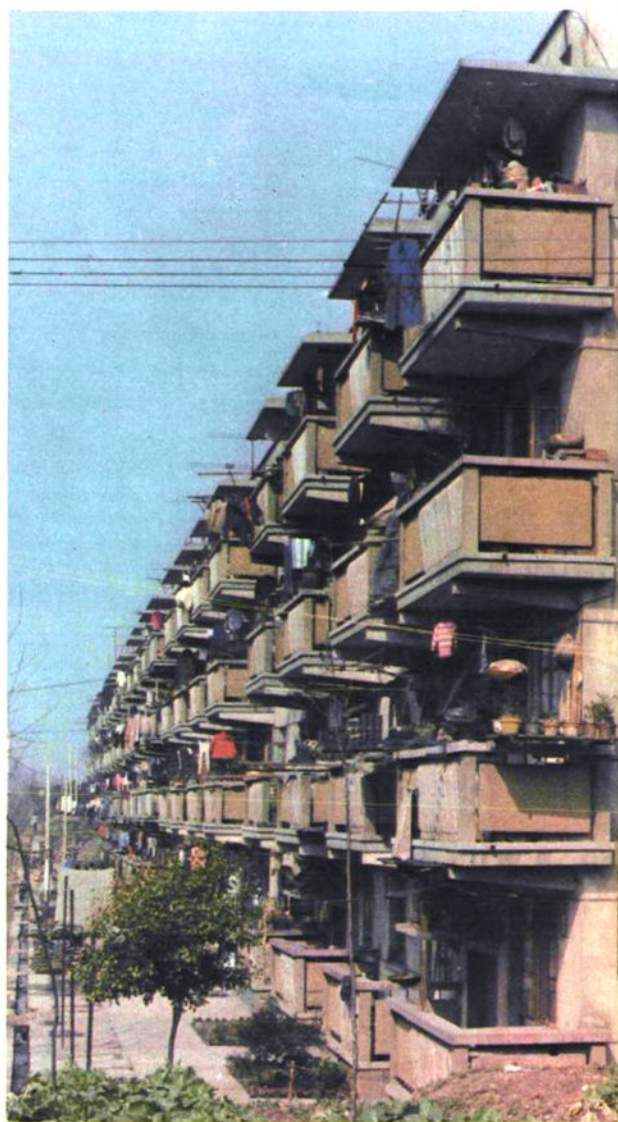
招待所



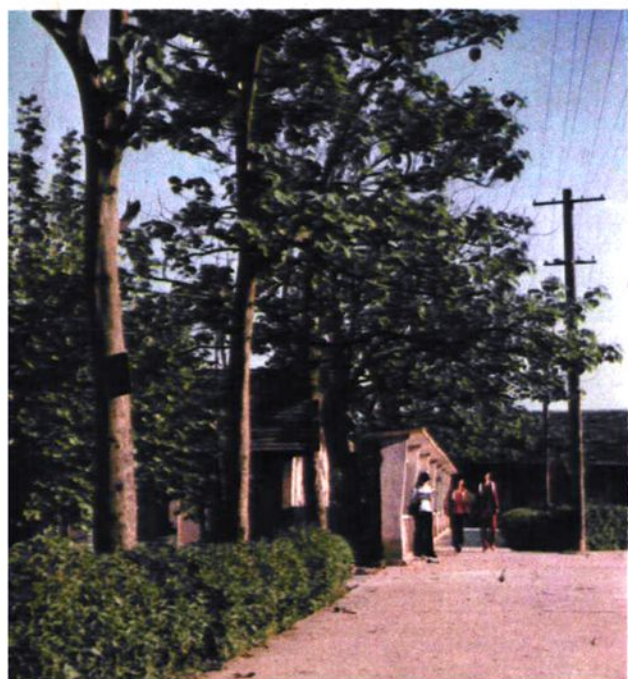
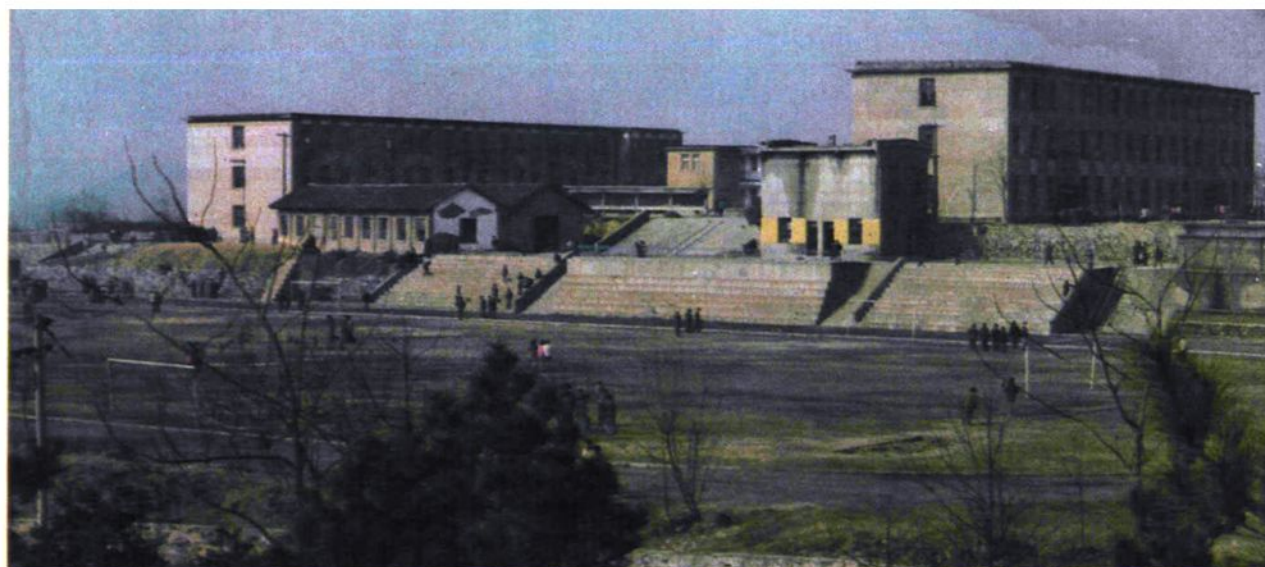
职工医院



红旗矿区食堂



家属宿舍



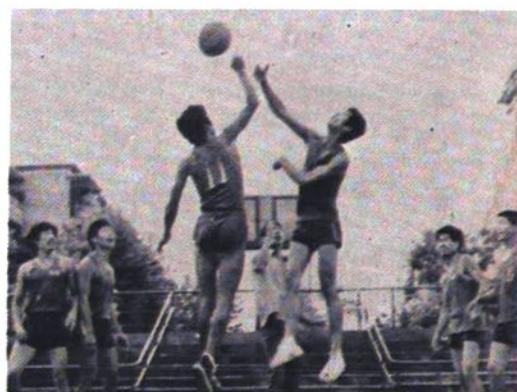
1. 中 学
2. 技 校
3. 幼儿 园
4. 小 学

	1	
2	3	
4		





	1	
2		3
	4	



1. 五光十色
2. 轻歌漫舞
3. 你争我夺
4. 龙腾虎跃