

昆明市松华坝水库志

昆明市水利局松华坝水库志编纂领导小组编



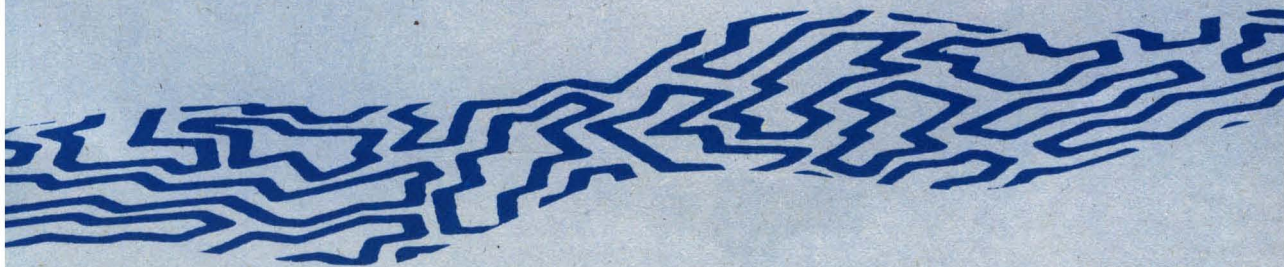
云南科技出版社



昆明市松华坝水库志

昆明市水利局松华坝水库志编纂领导小组编

云南科技出版社



责任编辑: 陶学宪 业 新

封面设计: 徐 芸

昆明市松华坝水库志

云南科技出版社出版发行

(昆明市书林街 100 号)

云南新华印刷厂印装

开本: 787×1092 1/16 印张: 9.5 字数: 22 万

1996 年 3 月第 1 版 1996 年 3 月第 1 次印刷

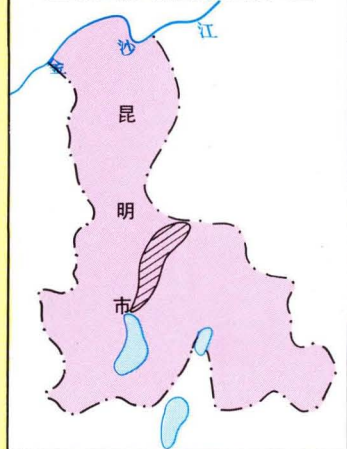
印数: 1500

ISBN7—5416—0807—6 / TV · 6 定价: 26.00 元 (平)
35.00 元 (精)

盘龙江流域水利设施图



盘龙江流域在昆明的位置



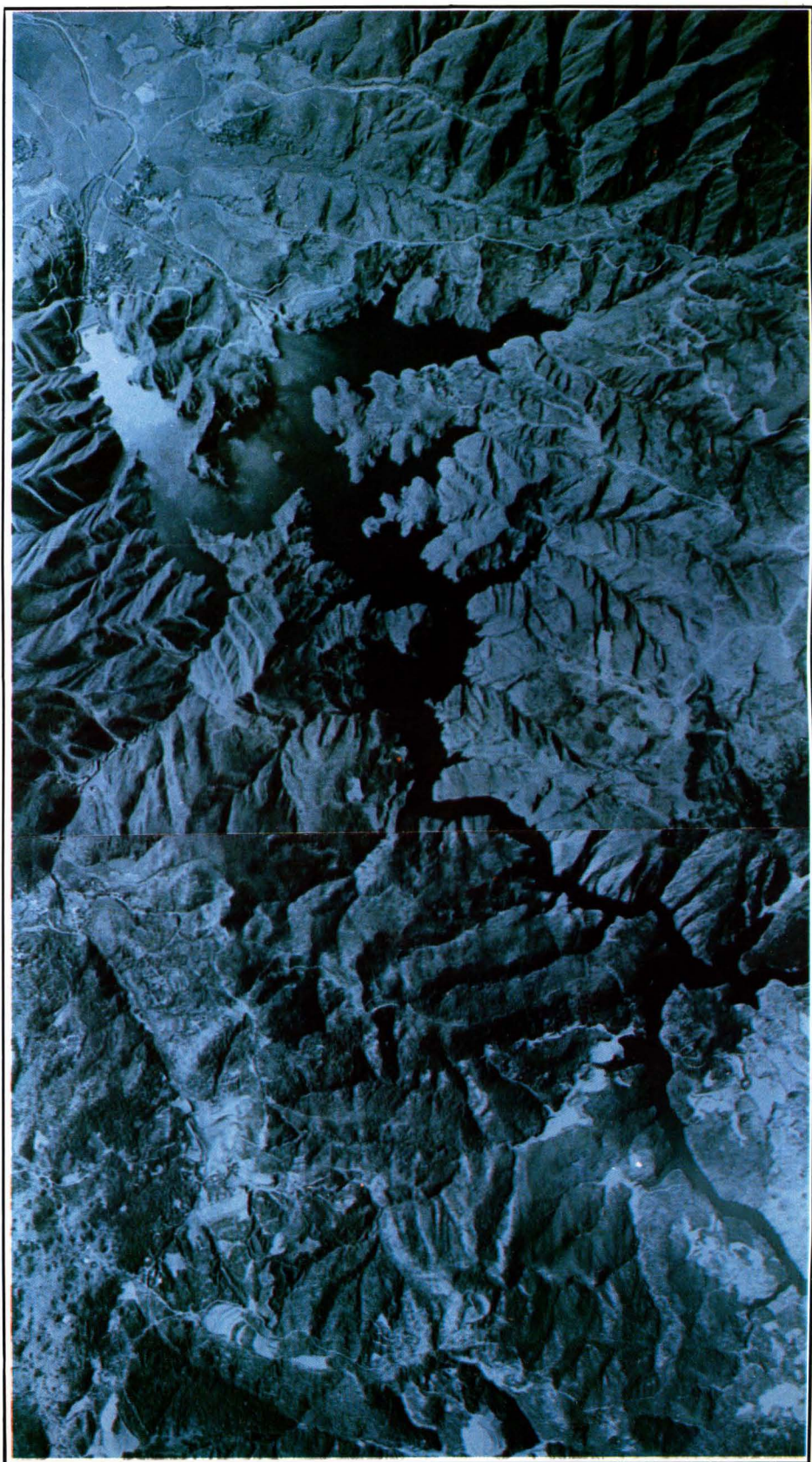
1:25 万

图 例



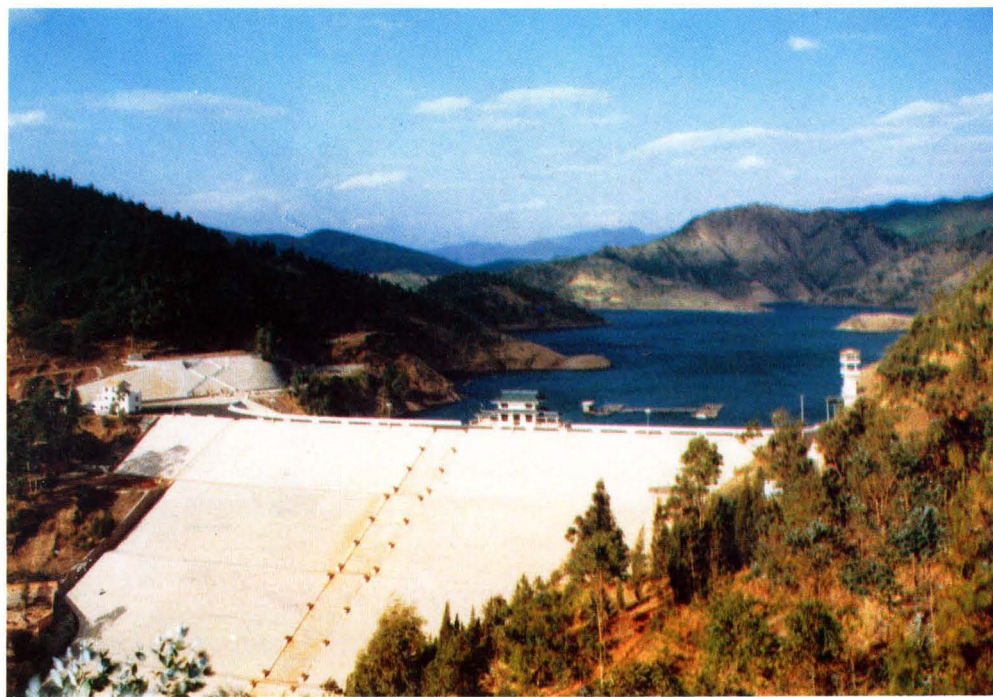
2.5km 0 2.5 5 15km

松华坝水库迳流区航照





松华坝库区全景(国画)



扩建为大型水库的大坝全景

谢成华摄



扩建后的副坝溢洪道



库区晨曦

谢成华摄



牧羊河甸尾河交汇处

松华夕阳



甸尾河片段



治理后的旬尾河



库区峡谷



库区远眺



初冬薄雾



1989 年扩建清基时发掘的坝闸实物



元明时筑坝用的木桩



蚂蝗钉、蚂蝗绊、灌铅



明万历建松华石闸用的闸墩石



元咸阳王赛典赤·瞻思丁墓



谷昌飞瀑



谷昌坝库区



谷昌内外



← 一九五九年竣工的水库大坝

→ 多装快跑——干部民工劳动景象



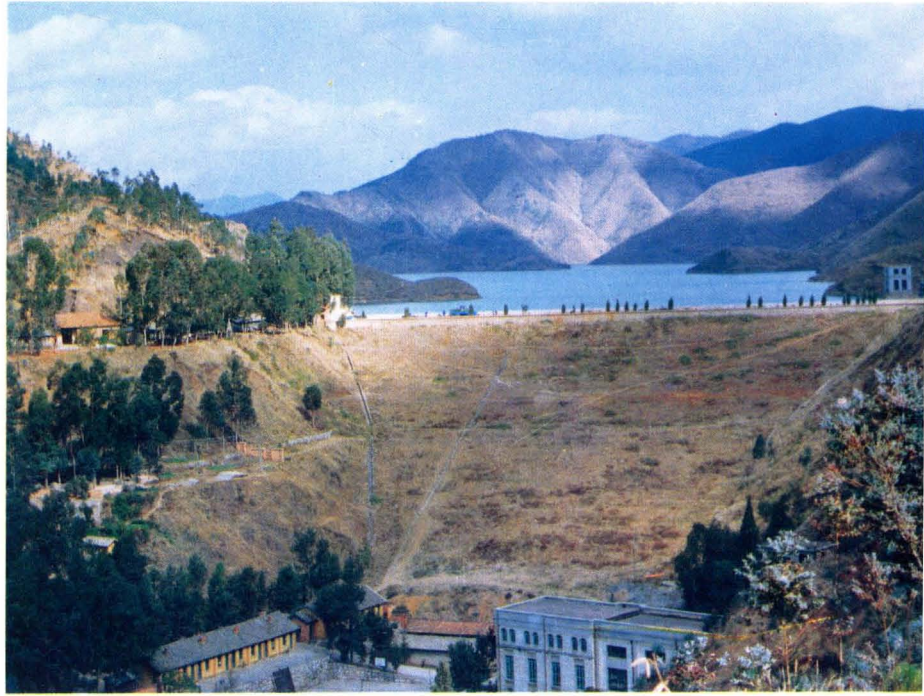
↓ 竣工大会会场及水库纪念章



溢洪三关——
泄洪隧洞、溢洪道和
非常溢洪道(1988年)



一九八八年的水库大坝全景



大坝防浪墙

