

100520

津南区土地管理志

天津市土地管理系列志书

TIAN JIN SHI

JIN NAN QU

TU DI GUAN LI ZHI

天津市津南区土地管理志

编纂委员会

天津市土地管理系列志书

东丽区土地管理志

津南区土地管理志

北辰区土地管理志

西青区土地管理志

塘沽区土地管理志

汉沽区土地管理志

大港区土地管理志

武清县土地管理志

宝坻县土地管理志

蓟县土地管理志

静海县土地管理志

宁河县土地管理志

以史为鑑 开拓土地管
理开发利用的新纪元

何荣林

九八·五·廿一

加強土地管理

切實保護耕地

郭天保

九八二

撰写好土地志
为振兴津南服务

郝学全

1998年5月津南区政协主席郝学全题词

搞好土地管理

服务津南经济

刘树起

九八·六



津南区土地管理志编修委员会和办公室部分人员合影
前排左起: 马春祥 马世淳
郭天保 刘长国 许香玉
后排左起: 李刚 郭有富
皮泱 李忠诚 张金元

津南区土地管理志编纂人员合影
左起: 马世淳 阚金城
皮泱 王信友 柴寿安



市、区有关部门领导对津南区土地管理志进行研究讨论

《津南区土地管理志》评审会

市、区有关领导及评审组
参加评审会



土地系统对津南区土地
管理志进行研讨



市土地局及区领导、有关局和乡、镇有关人员
对基本农田保护规划进行成果验收



咸水沽镇街景



津南区土地规划管理局办公楼

海河二道闸



市级文物保护单位
——小站周公祠



小站稻喜获丰收



大棚蔬菜茂盛生长

基本农田保护区标志牌

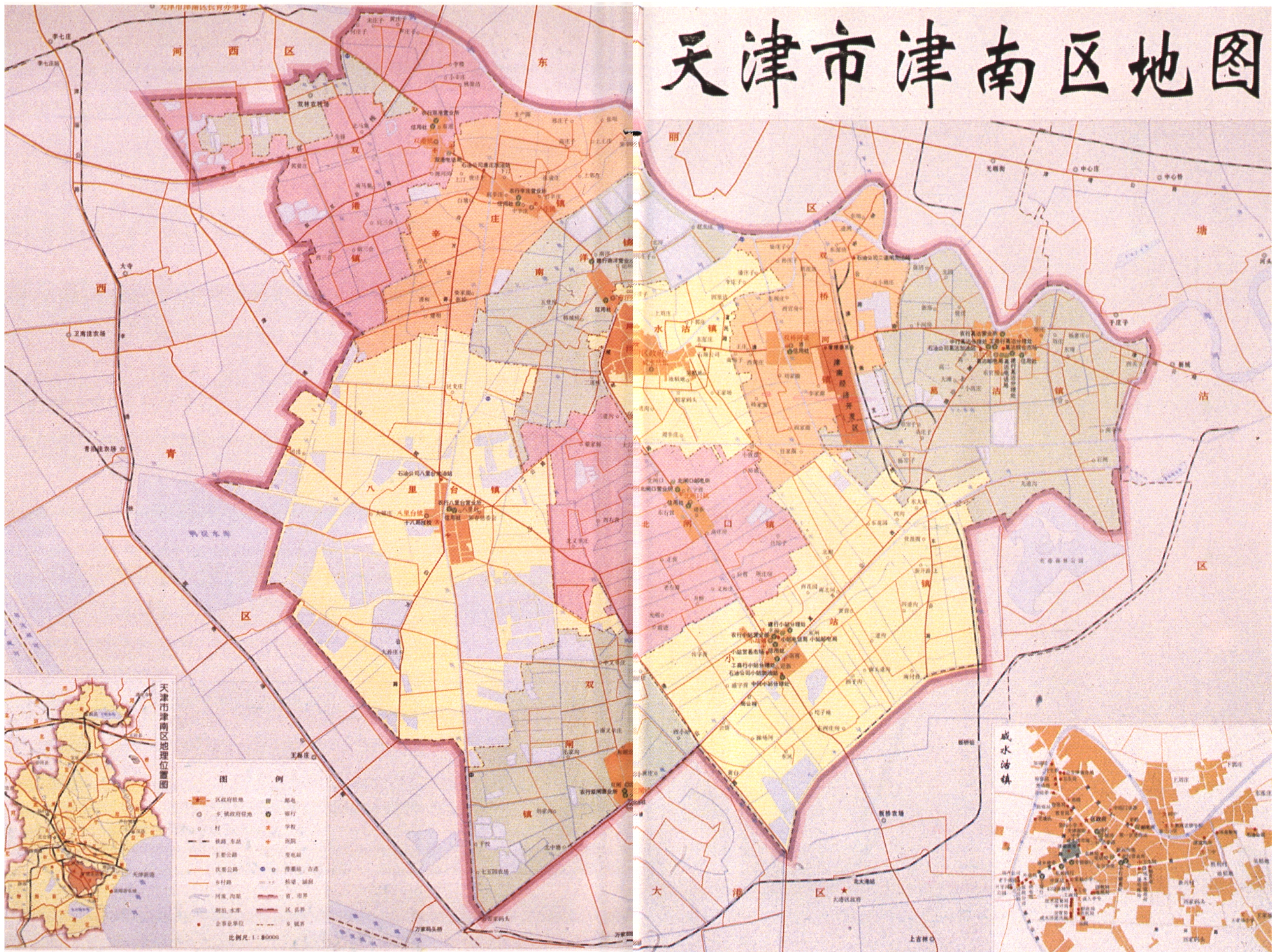


国家土地局授予奖状



天津市土地管理局授予奖状

天津市津南区地图

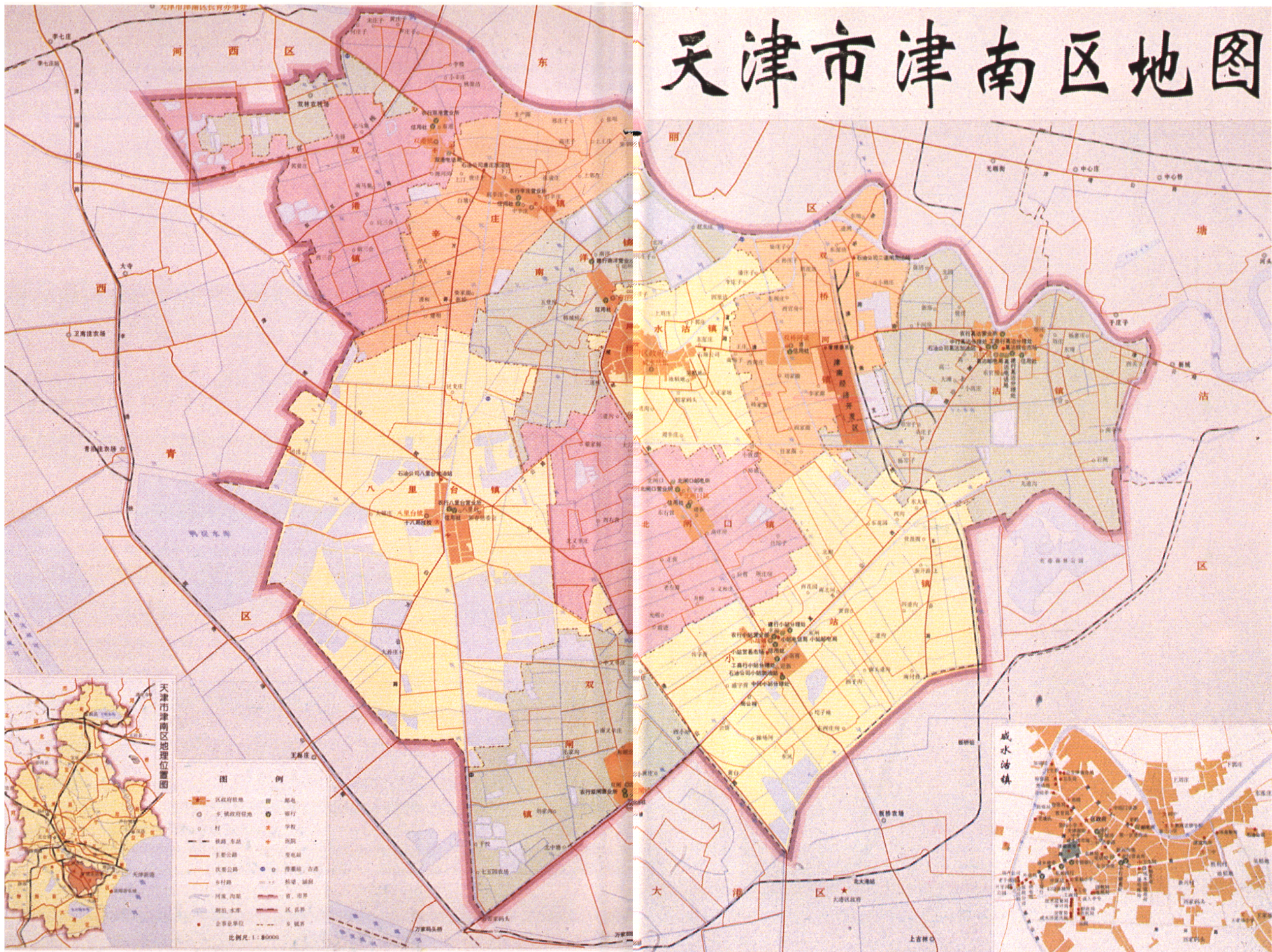


天津市津南区地理位置图

- | 图例 | |
|----|-------|
| | 区政府驻地 |
| | 镇政府驻地 |
| | 村 |
| | 铁路、车站 |
| | 主要公路 |
| | 次要公路 |
| | 乡村路 |
| | 河流、沟渠 |
| | 湖泊、水库 |
| | 企事业单位 |
| | 邮局 |
| | 银行 |
| | 学校 |
| | 医院 |
| | 变电站 |
| | 桥梁、古桥 |
| | 村界、镇界 |
| | 区界 |
| | 镇界 |

比例尺 1:80000

天津市津南区地图



天津市津南区土地利用总体规划图

