

017921

《中国煤炭志》
编纂委员会

中国
煤炭
志

● 安徽卷

煤炭工业出版社

《中国煤炭志》编纂委员会

中国煤炭志

● 安徽卷

煤炭工业出版社

《中国煤炭志》编纂委员会名单

名誉主任: 胡富国 王森浩

主任: 张宝明

副主任: 王显政 王君 濮洪九 范维唐 陈明和

秘书长: 陈明和(兼) 吴晓煜

副秘书长: 崔云龙 孙旭东

委员: (以下按姓氏笔画为序)

于占一	于继利	马德庆	方宝昌	王君	王永全
王宗亚	王国相	王树本	王显政	王遇春	王捷帆
王森浩	王瑞华	王勤功	毛晓矛	乌荣康	邝山
齐尚贤	田淮俊	刘玉华	刘伯泉	刘绪周	许世亮
米玛顿珠	吕世兴	朱德沛	纪洪德	孙旭东	宋玉光
宋永津	芮素生	吴晓煜	苏立功	杨月生	杨承家
杨宗震	杨家志	李学圣	李学诚	李云峰	李玉和
李延江	李金柱	李洪棠	李树文	张宝明	张佩奇
陆育德	陈明和	尚海涛	郑克成	武三松	范维唐
苗宗杰	苑振铎	金学林	岳秉善	孟广镛	经天亮
赵岸青	赵清雷	洪尚清	胡江潮	胡富国	饶胜华
高汝懋	高守尧	高亚材	聂广武	顾乃绵	倪文驹
徐兆龙	徐冀	梁尤平	曹景全	崔云龙	崔敬谦
尉茂和	鲁令杰	韩宗顺	韩忠德	谢玉清	董吉元
路德信	路耀华	鲍仪	谭瑞群	濮洪九	

主编: 崔云龙

副主编: 王捷帆

《中国煤炭志》编纂委员会办公室

主任: 王捷帆

副主任: 孟广镛

编辑: 陈昌 田克运 孙金铎

《中国煤炭志》编纂委员会名单

名誉主任: 胡富国 王森浩

主任: 张宝明

副主任: 王显政 王君 濮洪九 范维唐 陈明和

秘书长: 陈明和(兼) 吴晓煜

副秘书长: 崔云龙 孙旭东

委员: (以下按姓氏笔画为序)

于占一	于继利	马德庆	方宝昌	王君	王永全
王宗亚	王国相	王树本	王显政	王遇春	王捷帆
王森浩	王瑞华	王勤功	毛晓矛	乌荣康	邝山
齐尚贤	田淮俊	刘玉华	刘伯泉	刘绪周	许世亮
米玛顿珠	吕世兴	朱德沛	纪洪德	孙旭东	宋玉光
宋永津	芮素生	吴晓煜	苏立功	杨月生	杨承家
杨宗震	杨家志	李学圣	李学诚	李云峰	李玉和
李延江	李金柱	李洪棠	李树文	张宝明	张佩奇
陆育德	陈明和	尚海涛	郑克成	武三松	范维唐
苗宗杰	苑振铎	金学林	岳秉善	孟广镛	经天亮
赵岸青	赵清雷	洪尚清	胡江潮	胡富国	饶胜华
高汝懋	高守尧	高亚材	聂广武	顾乃绵	倪文驹
徐兆龙	徐冀	梁尤平	曹景全	崔云龙	崔敬谦
尉茂和	鲁令杰	韩宗顺	韩忠德	谢玉清	董吉元
路德信	路耀华	鲍仪	谭瑞群	濮洪九	

主编: 崔云龙

副主编: 王捷帆

《中国煤炭志》编纂委员会办公室

主任: 王捷帆

副主任: 孟广镛

编辑: 陈昌 田克运 孙金铎

《中国煤炭志·安徽卷》编纂委员会名单

主任委员：聂广武

副主任委员：杨宗震 韩忠德 尹国媛 刘鸿生 马德久 潘子芬

安兆忠 王金镛 许崇信 刘明善

委 员：蒋道同 曹传江 杨守聪 冯震海 王彦坦 赵 才

熊声誉 王怀清 张新华 史国卿 高 暘 邵海荣

方传政 周翰藻 王佑楼

主 编：刘鸿生(兼)

常务副主编：邵海荣

副 主 编：周翰藻 王佑楼

编办主任：邵海荣(兼)

编办室副主任：李 平

《中国煤炭志·安徽卷》编写人员名单

(以姓氏笔划为序)

丁好德 王佑楼 王振岚 李 平 邵海荣

范道亮 赵国芳 查长贵 竈乃宾

《中国煤炭志·安徽卷》编纂委员会名单

主任委员：聂广武

副主任委员：杨宗震 韩忠德 尹国媛 刘鸿生 马德久 潘子芬

安兆忠 王金镛 许崇信 刘明善

委 员：蒋道同 曹传江 杨守聪 冯震海 王彦坦 赵 才

熊声誉 王怀清 张新华 史国卿 高 暘 邵海荣

方传政 周翰藻 王佑楼

主 编：刘鸿生(兼)

常务副主编：邵海荣

副 主 编：周翰藻 王佑楼

编办公室主任：邵海荣(兼)

编办公室副主任：李 平

《中国煤炭志·安徽卷》编写人员名单

(以姓氏笔划为序)

丁好德 王佑楼 王振岚 李 平 邵海荣

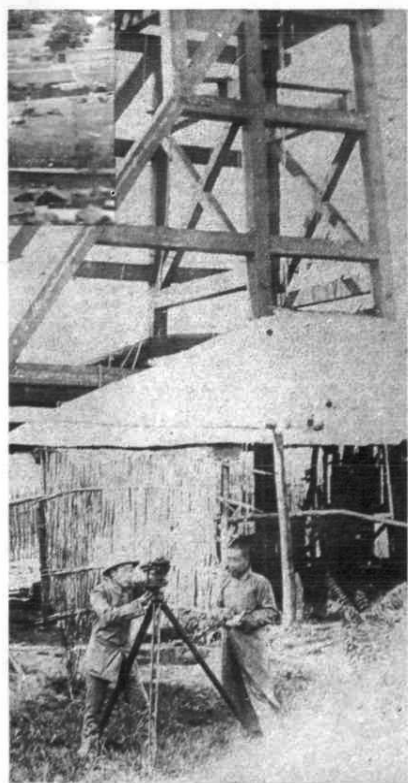
范道亮 赵国芳 查长贵 竈乃宾



烈山运煤车道(1929)



官商合办烈山煤矿总公司山厂全景(1932)



早期煤矿现场测量(1933)

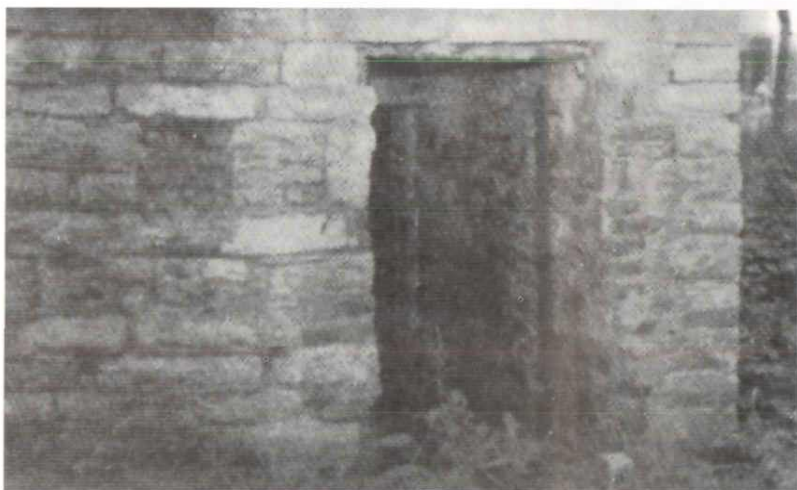


“五卅”后，烈山矿工组织“沪案后援会”支援上海工友(1925)



九龙岗东矿一号立井（1930年）

日本侵占淮南煤矿时，残害工人的秘密水牢



大通矿“万人坑”一角





1960年2月，邓小平、杨尚昆、彭真等视察谢二矿



1960年5月，董必武参观淮南煤矿史展览



1967年10月，李先念视察淮南煤矿

亲切关怀



1982年10月，胡耀邦、乔石、郝建秀视察淮北煤矿



1985年3月，李鹏为煤矿题词



胡富国在煤矿检查安全情况



安徽煤田地质局办公楼



勘探施工现场



安徽煤田地质局计算机自动绘图系统

煤炭生产



淮南矿务局



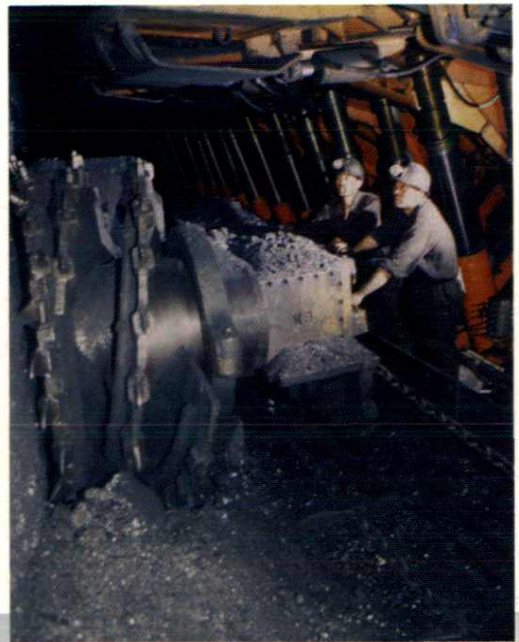
淮北矿务局



皖北矿务局



潘三矿井地面生产系统



百善矿综采工作面



淮南新区铁路专用线

6

煤炭生产



华罗庚教授在淮南考察论证矿区生产、建设规划



地处风景秀丽皖东南山区的宣城地区港口二矿



淮南市乡镇煤矿陶
圩二矿采煤工作面



潘一矿选煤厂

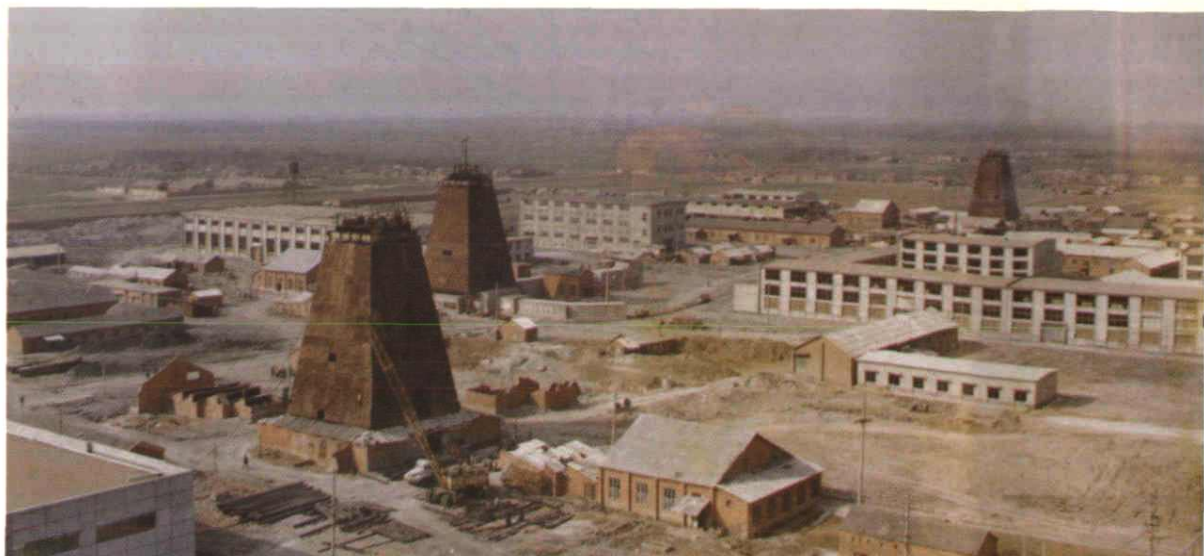


年入洗能力200万吨的淮北选煤厂



淮南望峰岗选煤厂

基本建设



建设中的年产400万吨的谢桥矿井



新区建设



九米大钻机特殊凿井



建设中的淮南新集矿区



设计年产150万吨的安徽省最大的地方煤矿—任楼煤矿正在建设中

淮北朱仙矿立井井塔整体平移