

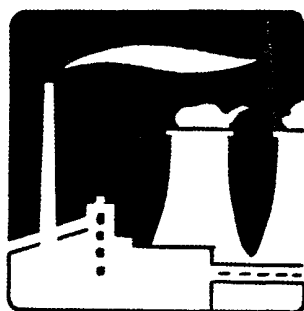
019055

郑州热电厂志



1914—1985

郑州热电厂志



1914—1985

前 言

党的十一届三中全会以来，我国出现了前所未有的大好局面，政治稳定，经济繁荣，民族团结，可称谓盛世之治。

盛世修志是中华民族的优良传统。在社会主义四个现代化建设中，编写社会主义新志是一项管理基础的重要基本建设。

志书坚持尊重历史原貌和实事求是的原则，坚持思想性、科学性和资料性的三统一，以《中共中央建国以来党的若干历史问题的决议》为准则，提供郑州热电厂史实，反映客观规律，探本溯源，总结经验，继往开来，为更好的发展企业提供借鉴；反映电厂历史沿革，为教育后代服务；整理历史资料，为有关方面编纂志、史提供史实和数据。

本志上限始自1914年，下限到1985年底，共分十三章五十八节，约十三万字，以生产为中心，比较全面的记述了生产工作、企业管理、基本建设、职工队伍等。书中以概述、厂史沿革、大事记为主线，试图勾画出全厂完整的历史轮廓。横分的各章为全书之主体，分门别类地进行了记述。书中以文字叙述为主，兼有照片、图表等。

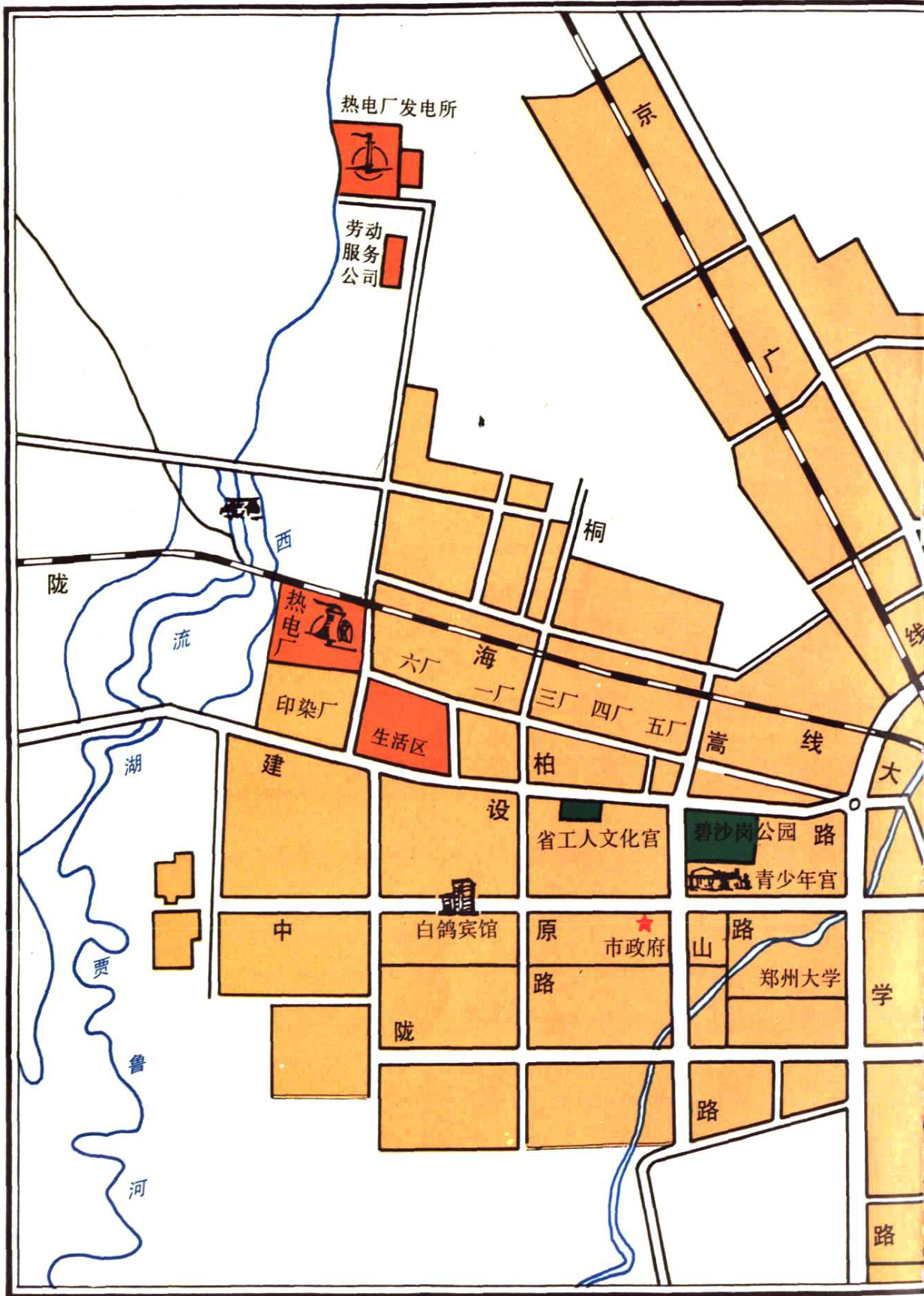
志书中各种史料、资料和数据主要来源于机要、文书和技术档案，部分资料有各职能部门和当事人、知情人所提供。值得一提的是，许多同志积极协助编写厂志，使志书得以按时完成，这是厂领导重视和支持，全体职工共同努力的结果。

由于本志书涉及年限较长，资料不全，加上编纂人员思想水平、文字修养、写作能力的限制，疏编、贻误之处肯定不少，褒贬逾矩，指陈失当，在所难免。恳望批评指正，以利今后适时修订。

厂志编辑办公室

一九八六年五月

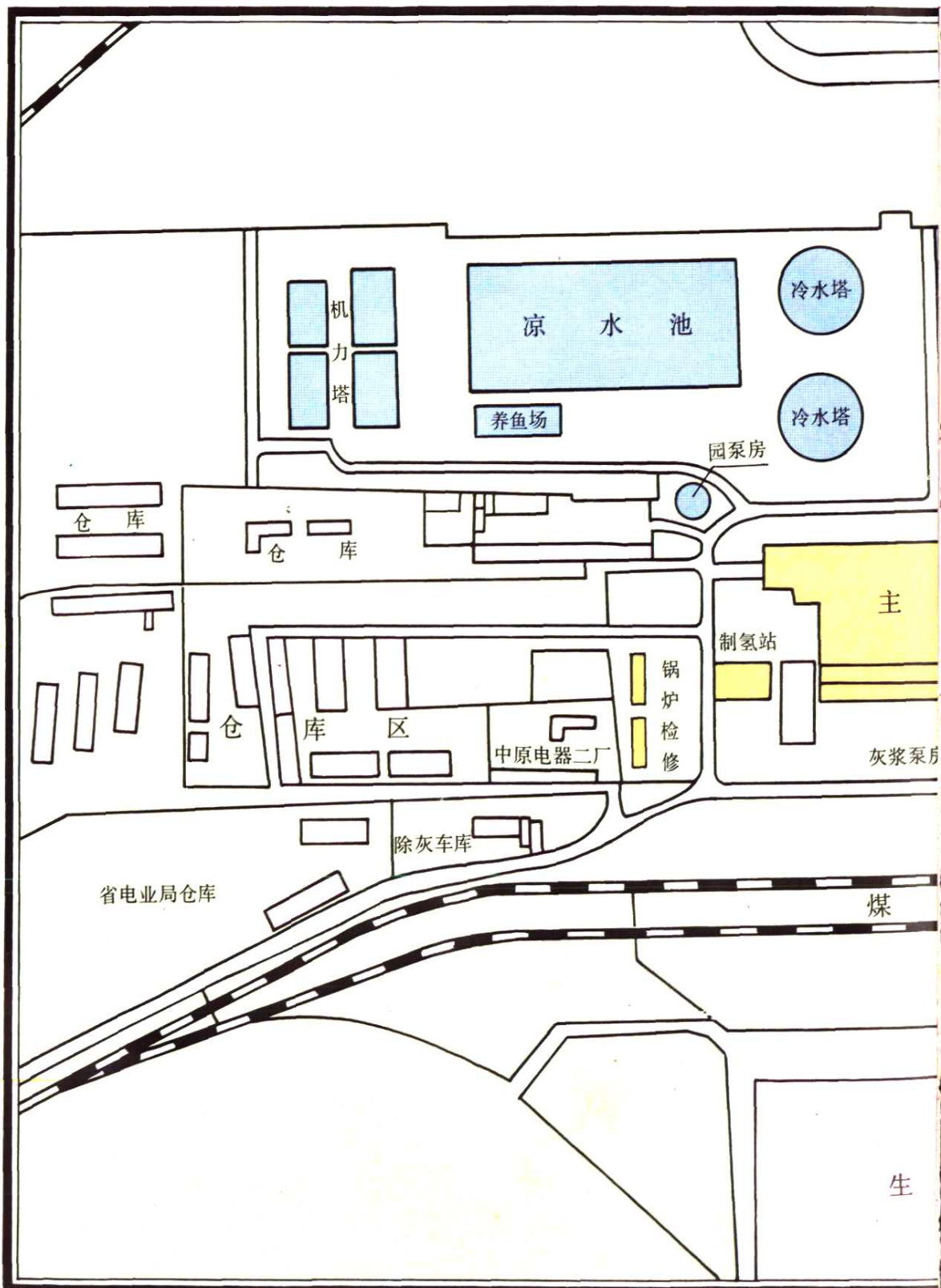
2



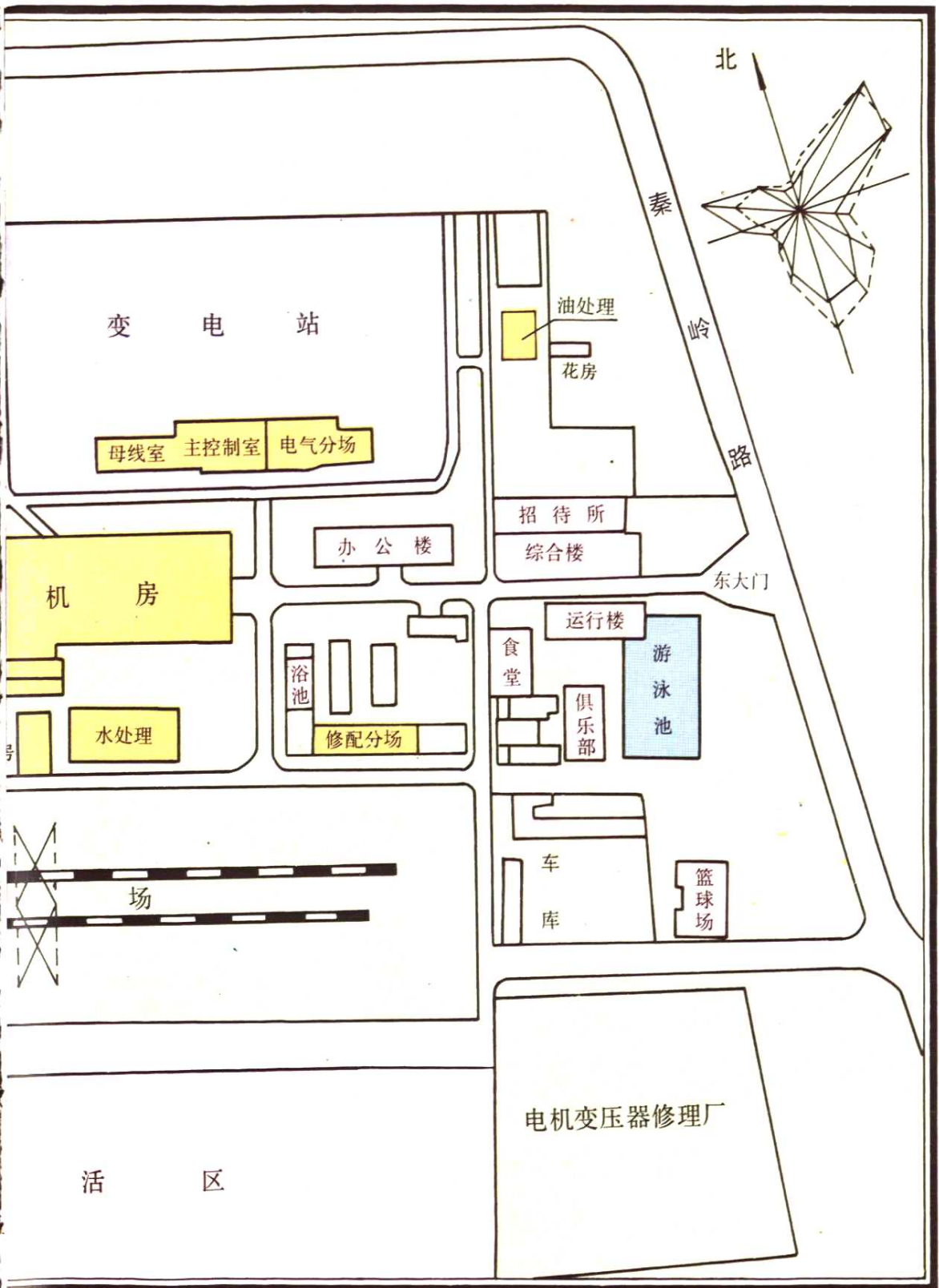
热电厂在郑州市位置图



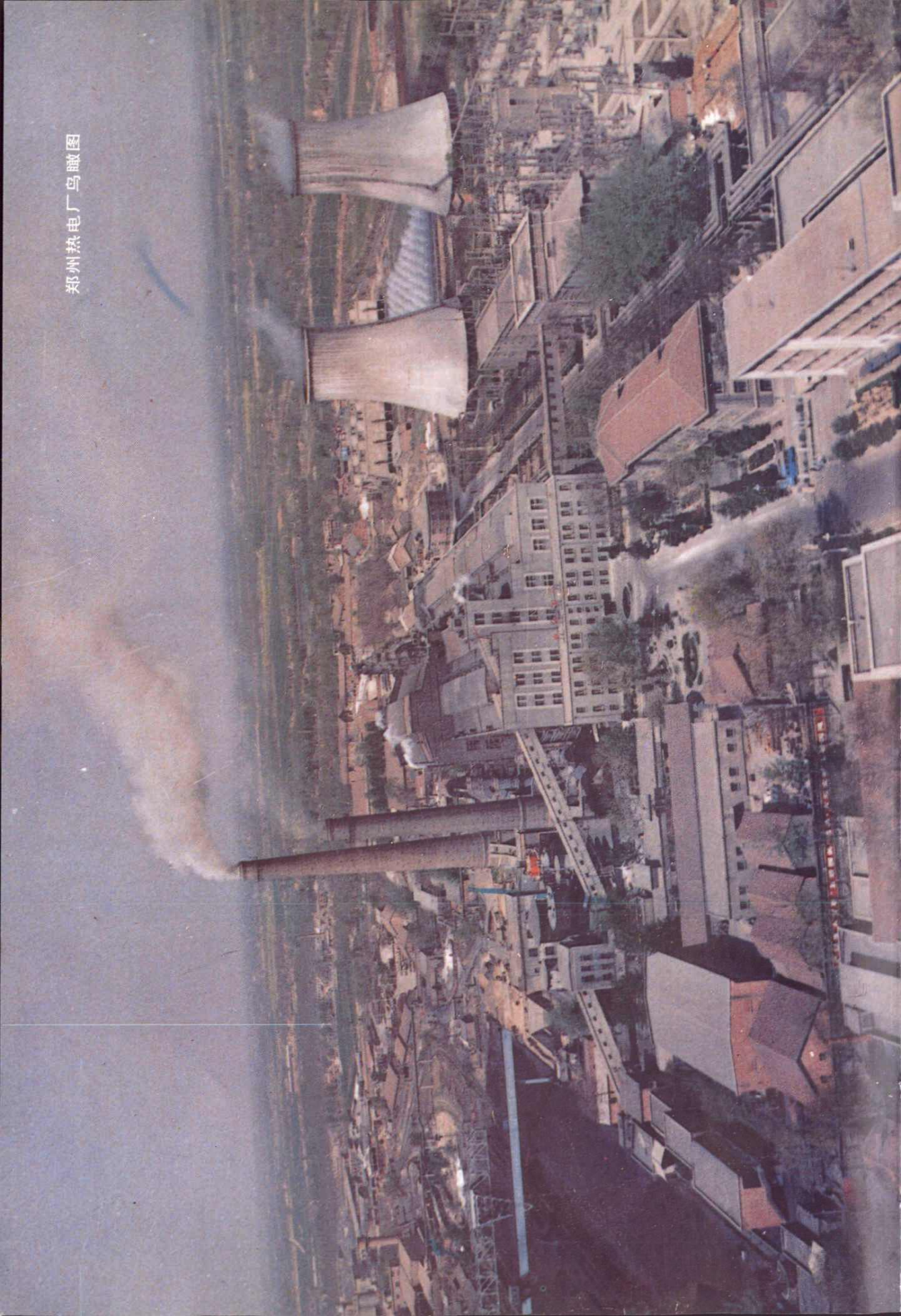
郑州热电厂



区平面布置图



郑州热电厂鸟瞰图





郑州热电厂侧视图



郑州热电厂外景

5



厂大门



厂区一角



发电所大门口



劳动服务公司



主控制室

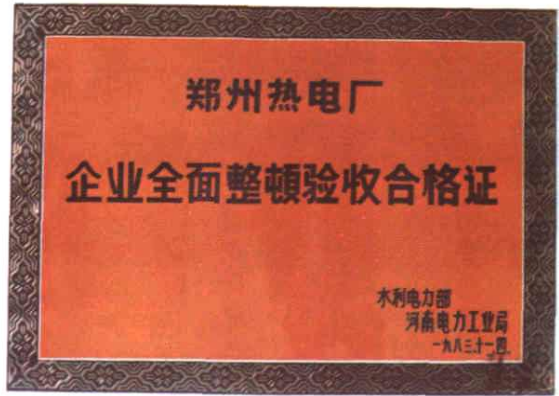


汽机房

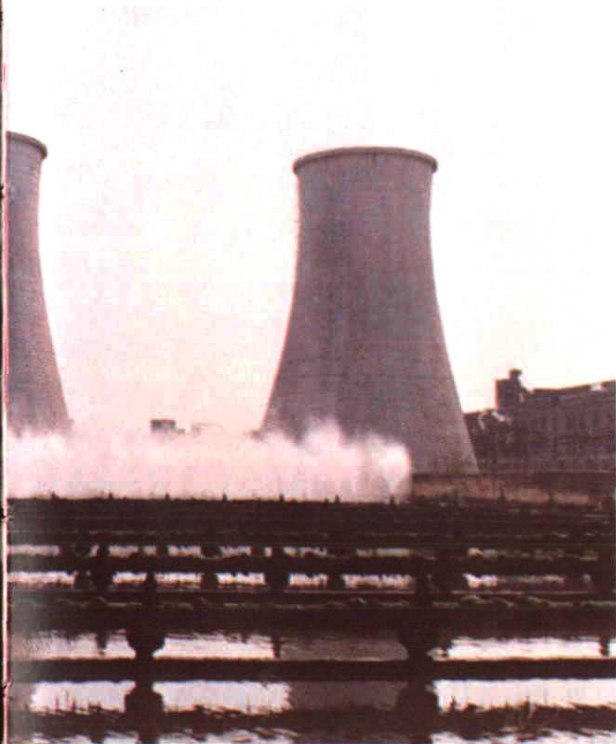


冷水塔、喷水池、机力通风塔。





供热管道





厂第二牛奶场



利用循环水、养殖热带鱼。



厂教育综合楼

为独生子女定期检查身体



厂部托儿所

8



全国电业劳动
模范姚文全在工作



修理电机变压器厂在做线棒浸漆



厂第二子弟学校



厂第一子弟学校教学楼



厂部生活区一角

