

002594

冷水滩耐火材料厂志

(第一卷)

1952 — 1980

内部资料
注意保存

冷水滩耐火材料厂志

(第一卷)



1952 — 1980

前 言

奉湖南省冶金厅的指示，在厂党委的领导下，我们编纂了《冷水滩耐火材料厂厂志》（第一卷）。

冷水滩耐火材料厂是一个中型耐火材料厂，全国冶金耐火材料重点企业之一。她在一九五二年建厂以来至一九八〇年底，已有二十九年的历史。建国前，工厂前身系“中国窑业股份有限公司”。建国后，一九五三年奉命改为地方国营零陵窑业制品厂，成为社会主义全民所有制企业，一九六二年又改为冷水滩耐火材料厂。至一九八〇年底的二十九年中，全厂职工在厂党委的领导下，发扬自力更生，奋发图强，艰苦创业的精神，把过去工艺落后，设备陈旧的工厂，扩建、改造发展成为具有今天规模的社会主义机械化企业。二十八年来，据不完全统计，全厂先后为冶金、有色和石油、化工、电子、军工、建材、轻工、电力、机械、铁道、交通生产、试制耐火材料品种十六个；耐火砖型号规格一十七万四千二百个。主要产品有粘土砖类、高铝砖、不定型耐火材料、轻质砖、磷酸砖、电熔制品。其中高铝砖、电熔锆莫来石填补了湖南空白，为冶金有色工业的发展作出了一定贡献。在生产建设实践中积累了许多经验和教训。因此，较客观地、较准确地、求真唯实地记述这段历史，对指导工厂今后的生产建设和继续发展，是十分有价值的。

《冷水滩耐火材料厂厂志》（第一卷），就是在这一思想指导下，厂党委于一九八二年三月十日，成立厂志编纂领导小组，开始

着手组织人员进行工作。嗣后经过二个月的材料收集，至一九八二年五月二十二日分各科室、各车间开始试写，后因编纂人员工作调动，随之，编纂工作停止。

湖南省冶金厅很重视和关心《冷水滩耐火材料厂厂志》的编纂工作，多次过问并派员专程来厂进行了解和指导。为此，厂党委组织专人，一九八四年四月下旬进行工作，在各部门原稿基础上，于一九八四年五月三十日第一稿试写就绪，六月上旬送省冶金厅《冶金志》编写办公室初看，从不同角度提出修改意见，后又在原稿基础上，略加修正，到八月十八日完成厂志初稿，共六篇三十六章，依次为：《概况》、《组织机构》、《生产建设》、《企业管理》、《党群工作》、《文化教育》、《生活福利》、《历年大事记》。全志《初稿》约十三万五千余字。初稿编写后，即打印，送省冶金厅《冶金志》编写办公室及厂领导和有关单位审阅修改，以备铅印成书。

一九八四年十月，厂党委指定专人，着手进行修改，着实核准材料，充实内容，修正错处。在修改中，按省冶金厅《冶金志》编写办公室意见，改《概况》为篇章，删去《组织机构》篇，分别记载于《企业管理》和《党群工作》篇中。到一九八四年十二月上旬，经审稿定稿后，始铅印成书。整个工作历时一年多（第一次六个月，第二次六个多月），才成为现在的七篇三十九章。全志达十六万三千余字，插图六十幅，各类统计表十八张。

在厂志编纂过程中，我们以马列主义、毛泽东思想为指导，按照历史唯物主义和辩证唯物主义的观点，按照实事求是的原则，采取群众路线的方法，尊重历史，尊重事实，按照事情的本来面目，

较客观地加以记述。

在厂志编纂方法上，为了加快速度，求全资料，顺利编好厂志，根据外单位的经验，结合我厂实际情况，采取群众编写与专业编写相结合，基层提供资料为主与查阅历史档案相结合，组织老同志座谈与进行走访相结合，则发动有关科室、车间编写科室、车间基层志，然后由厂编纂小组人员，分篇整理和编撰。

在编写过程中，我们根据湖南省编纂委员会对编写地方志的要求，本着“详今略古”的原则，本书力求详尽、准确，使厂志能反映工厂的生产发展全貌，过程清晰，达到具有现实教益和历史借鉴的作用。

《冷水滩耐火材料厂厂志》（第一卷）取材，上断自一九五二年，即工厂筹建时开始，下限至一九八〇年十二月三十一日，即编纂厂志时止，以后根据需要，另行续编。但有个别章、节延伸到一九八一年与一九八三年，如技工学校、附属综合工厂、企业大事记。

冷水滩耐火材料厂党委十分重视厂志的编纂工作，党委书记邹学云和副厂长封健等领导同志，亲自过问和参加厂志编纂工作，听取汇报，作出重要指示。并确定党委办李祝民同志审稿，党委书记邹学云和副厂长封健审定。

全厂各基层单位领导都很关心和支持厂志的编纂工作，主动提供情况和资料。湖南省档案馆，湖南省冶金厅档案室和本厂档案室，大力为厂志资料提供方便，借阅了各种史料。厂里的许多干部、工人、家属和知情人，也提供了大量的史实、史料。在此一并致表感谢。

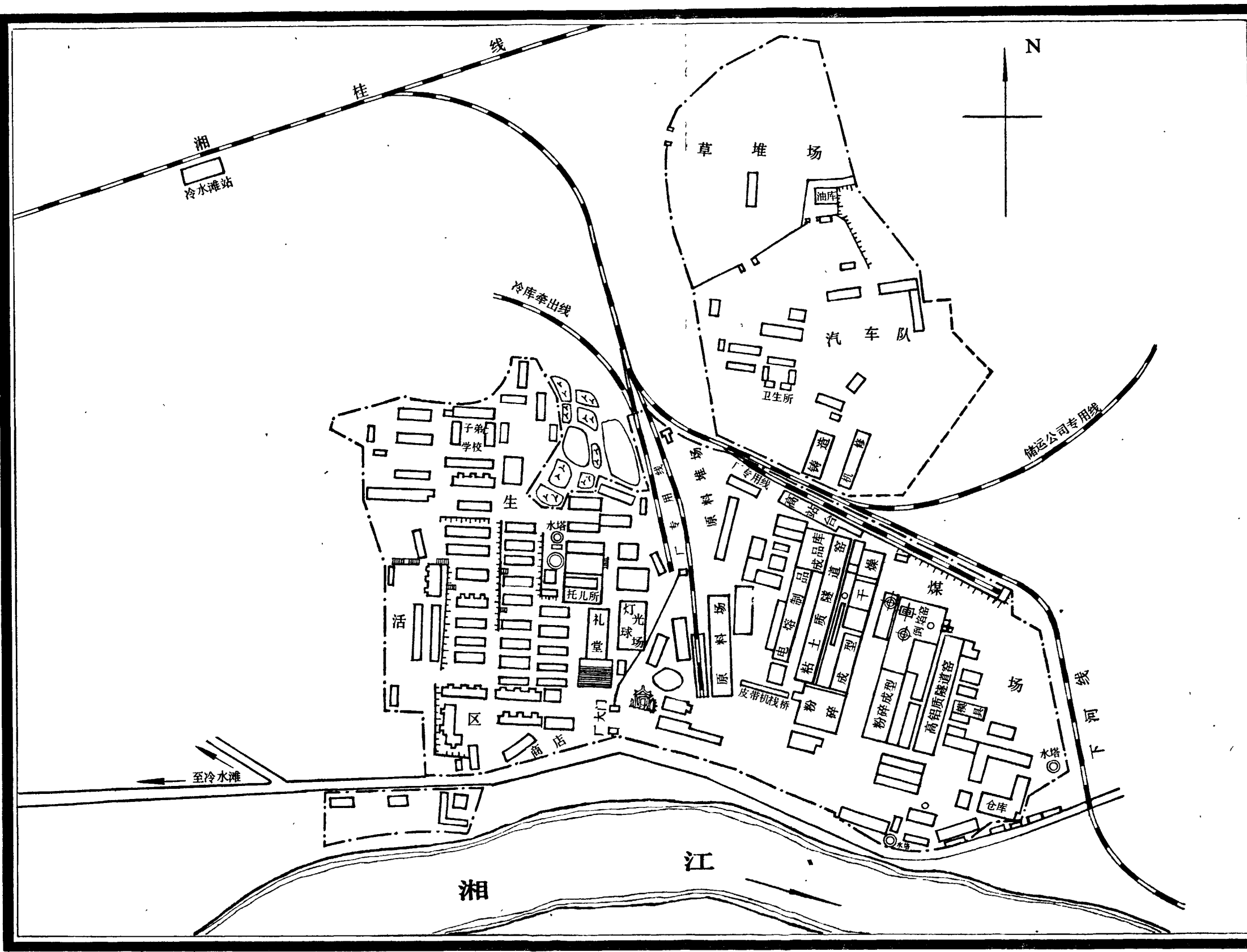
编写厂志，是一项新工作，加之编写人员水平低，历史知识不

足，缺乏编写经验，掌握资料不全，编写时间仓促，本志内容缺点、错误和遗漏之处，在所难免，敬请各位领导和读者批评指正。

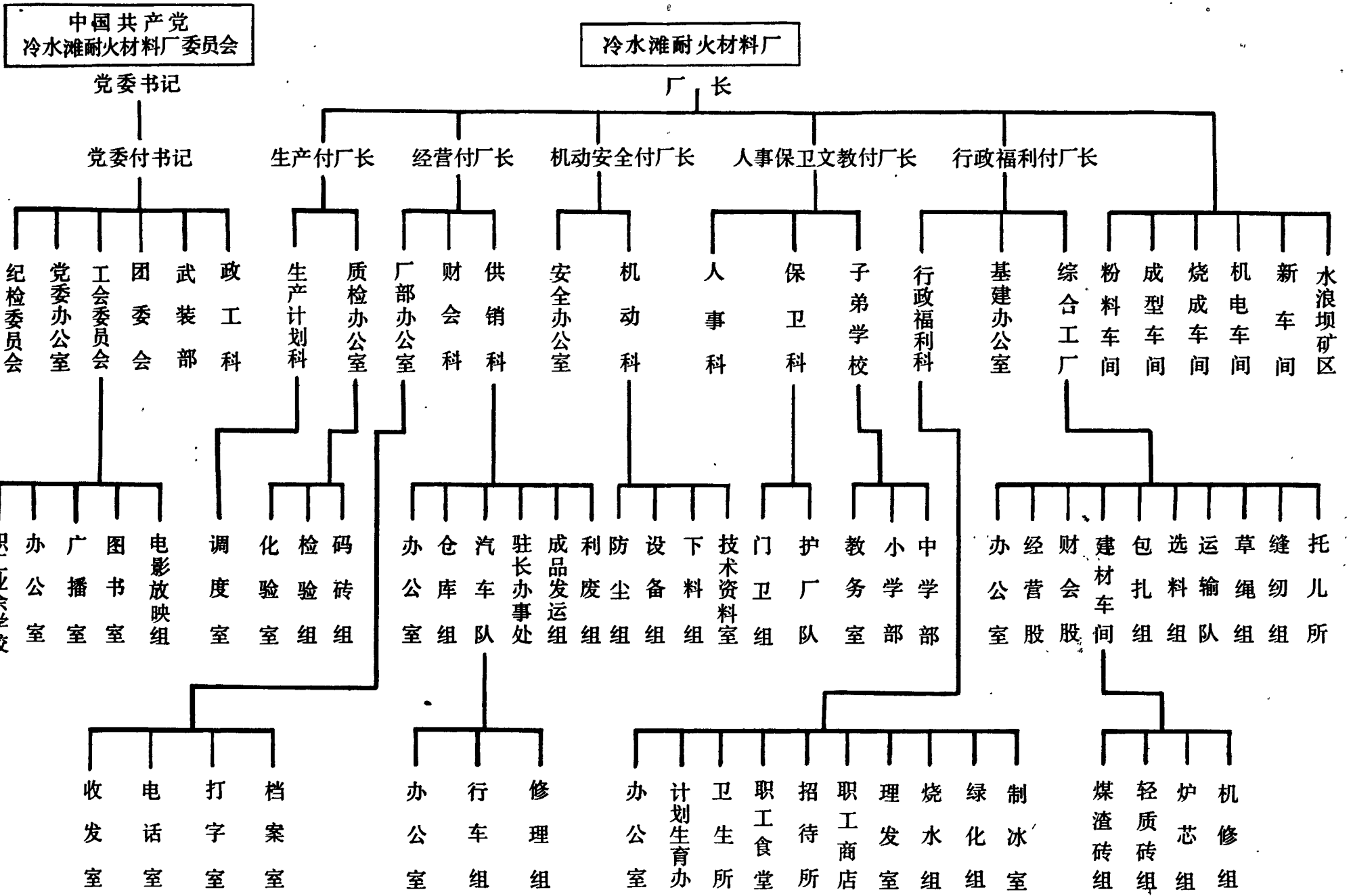
冷水滩耐火材料厂编志小组

一九八四年十月二十日

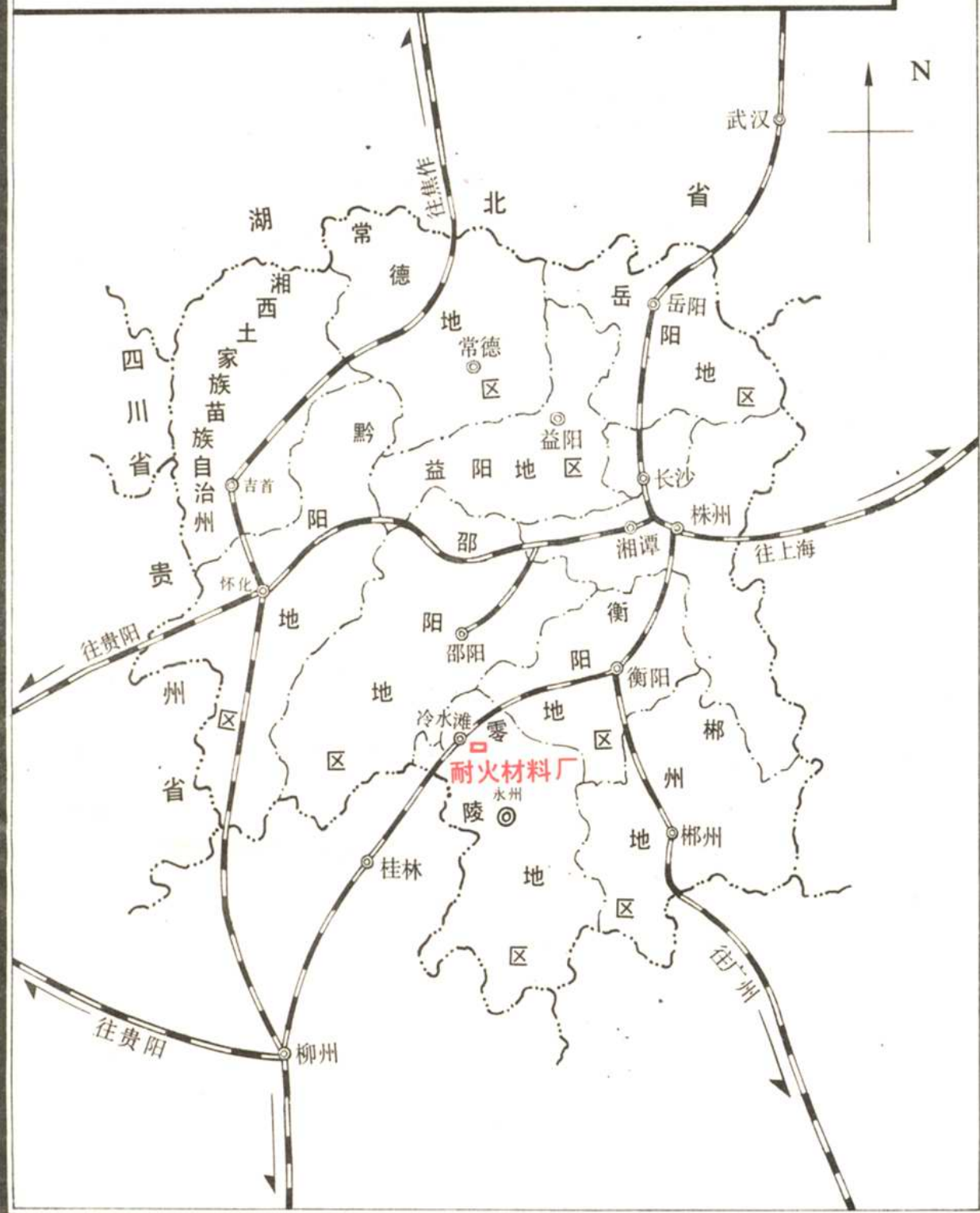
冷水滩耐火材料厂平面布置图



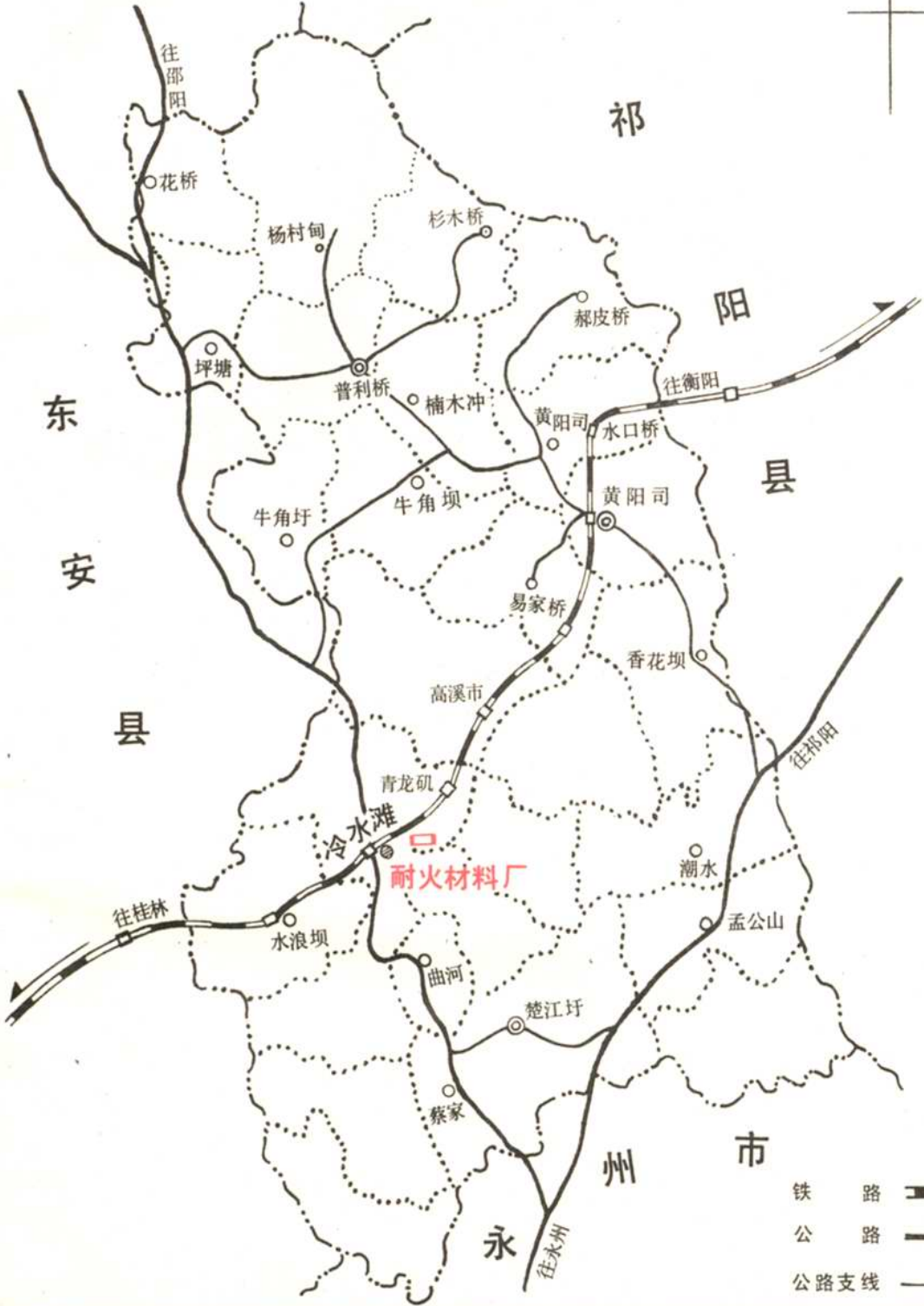
冷水滩耐火材料厂一九八〇年机构设置图



冷水滩耐火材料厂地理位置图

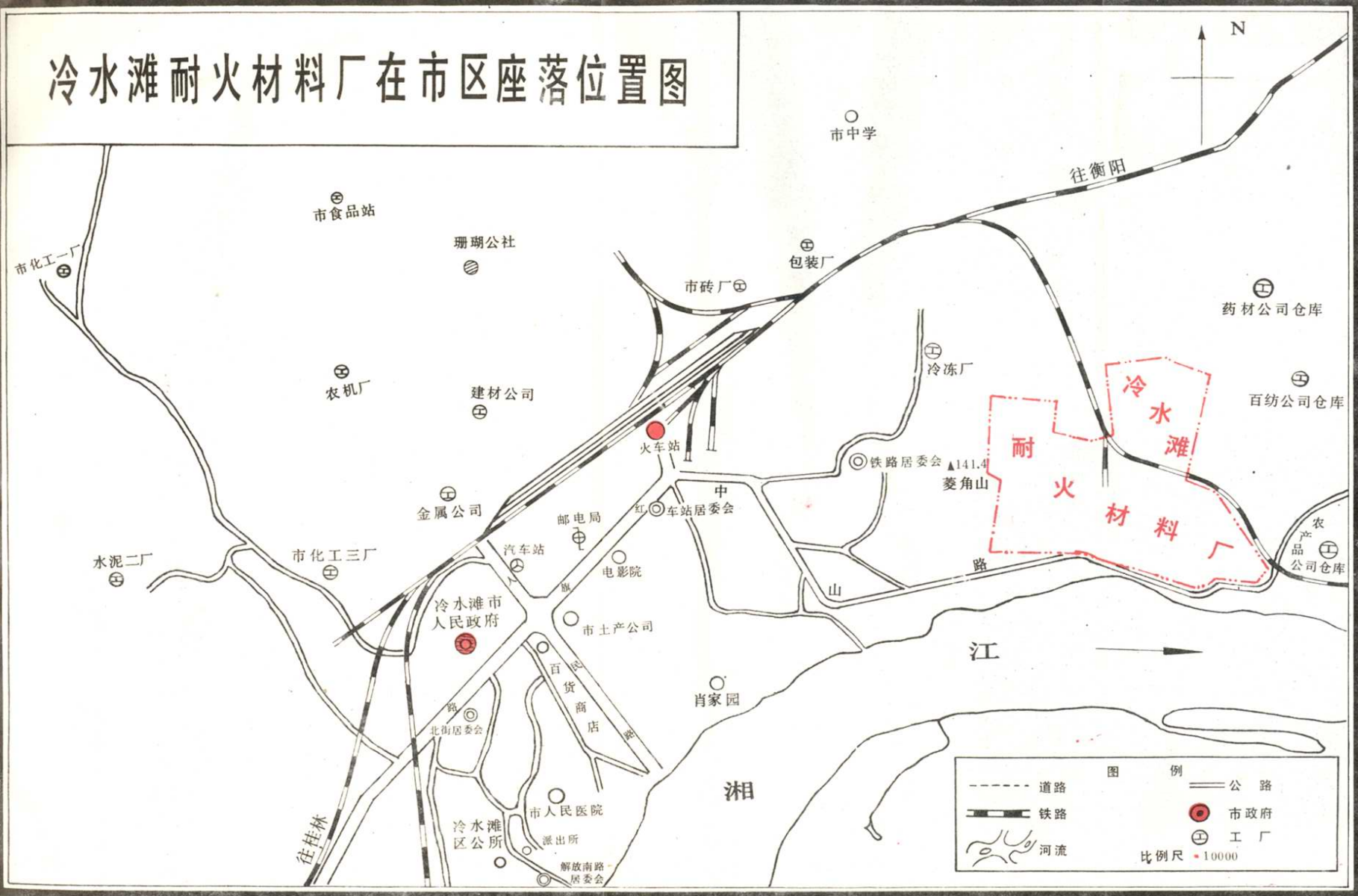


冷水滩耐火材料厂交通图



- 铁路
- 公路
- 公路支线

冷水滩耐火材料厂在市区座落位置图





冷水滩耐火材料厂厂貌



厂区夜景



◀ 一九八〇年新建的厂办公楼



▶ 会议室



▶ 荣誉室



▲ 厂区风景之一



▶ 厂区风景之二



一九七五年改建的粉碎车间



一九七五年改建的粘土制品成型车间



一九七九年新建的电熔锆质制品车间



◀ 一九八〇年新建的高铝制品车间



工人们正在生产高铝制品 ▶



◀ 一九七八年建成投产的一号隧道窑