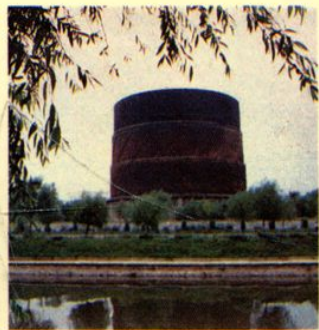
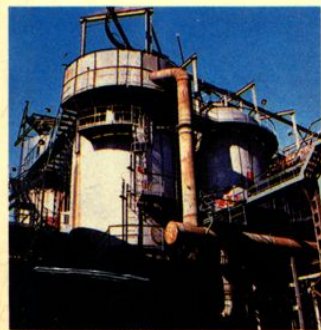


# SYSDMZGS

## 沈阳市 煤气总公司志

1923 — 1985



沈阳市煤气总公司

沈陽市煤氣總公司志

一九二三——一九八五

# 前

# 言

李文四

自从党的十一届三中全会以来，改革、开放之花已经开遍了祖国大地。城市煤气事业也和其它各行各业一样，有了日新月异的发展。到1988年，沈阳市已有60余万户居民和1,100多家工厂、大食堂、科研、卫生单位和宾馆在使用城市煤气，日供气量已经在百万立方米左右，比十一届三中全会前的1978年，增长了将近一倍。近四年来，新发展的煤气用户，平均每年递增5万户，1979至1987年的9年间新增加的用户数量，比1949至1978年30年的总和还多。1981至1987年新建的煤气管网，几乎等于1949至1980年32年的一倍。现在，不仅在建设容积15万立方米的干式煤气贮罐，而且还着手勘察开发市郊所蕴藏的浅层天然气。沈阳市城市煤气事业正处于蓬勃发展的新时期。

为了迎接煤气事业的新胜利，我们在不断深化企业改革的同时，需要进一步熟悉城市煤气事业的发展历史。只有了解了它的过去，才能更好的为它的现实和未来服务。沈阳市煤气总公司是在日伪和国民党统治时期旧煤气企业的基础上逐渐发展起来的，从1923到1988年，它已经经历了65个春秋。把这几十年的沧桑变化，真实而系统的全面反映出来，使之起到总结经验和教育后代的作用，确实是一件大好事。

我们中华民族，历来有着编修史志的光荣传统。《沈阳市煤气总公司志》的编成，不仅历史的记述了煤气总公司的发展历程，而且资料比较翔实，叙述比较得体，既可做为爱国主义和传统教育的乡土教材，又可成为各级干部熟悉企业历史、以古为鉴、推动企业不断发展的良师益友。

企业志办公室的全体工作人员和为编好《煤气总公司志》而做出贡献的同志，他们那种严肃认真、实事求是和不辞辛苦的精神，是值得称赞的，我谨向这些同志表示诚挚的敬意！

编修史志工作，涉及面广，内容浩繁，是一件资政当代、服务改革、存史益世、惠及子孙的大事。目前编写的《煤气总公司志》，只是历史长河中的一段，今后还必须注意积累资料，大家都来关心修志工作，使之形成一种制度，为加速企业改革、实现企业现代化做出新的贡献！

城市煤气是我国城市现代化的重要条件之一。沈阳城市煤气历史悠久，近年来又有迅速发展。它的发展历程生动地体现了多种气源、多种途径、调动多方面积极性、因地制宜合理利用能源发展城市煤气方针的生命力。

——祝城市燃气更好为沈阳的  
经济发展和人民生活服务

储传亨 1988年  
6月

热烈祝贺  
《沈阳市煤气总公司志》出版

国家建设部  
城市建设司司长  
叶维钧、副司长  
于林题词

建国以来，沈阳市的煤气业有了较大的发展，特别是党的十一届三中全会以来，建设了新的气源，增加了供气量，技术水平和服务质量也有很大提高。我们期望沈阳市煤气总公司，再接再厉，不断取得新的进步，为满足生产发展和人民的需要，做出更大的贡献。

建设部城市建设司 叶维钧  
于林

祝贺沈阳市煤气事业  
蓬勃发展  
为沈阳市对外开放做出新  
贡献。

祝贺沈阳煤气志出版

辽宁省建设厅  
马义

辽宁省建设厅  
副厅长马义题词

政当代  
服务改革  
存史益世  
惠及子孙

中共沈阳市顾问委员会  
主任王丹波题词

王丹波

一九八六年  
九月

温故知新  
任重道远

李正风

原沈阳市副市长李正风题词

一九八六年  
九月十五日

# 認真總結經驗 繼續開拓前進

張鴻鈞

沈阳市政治协商会议  
主席张洪钧题词

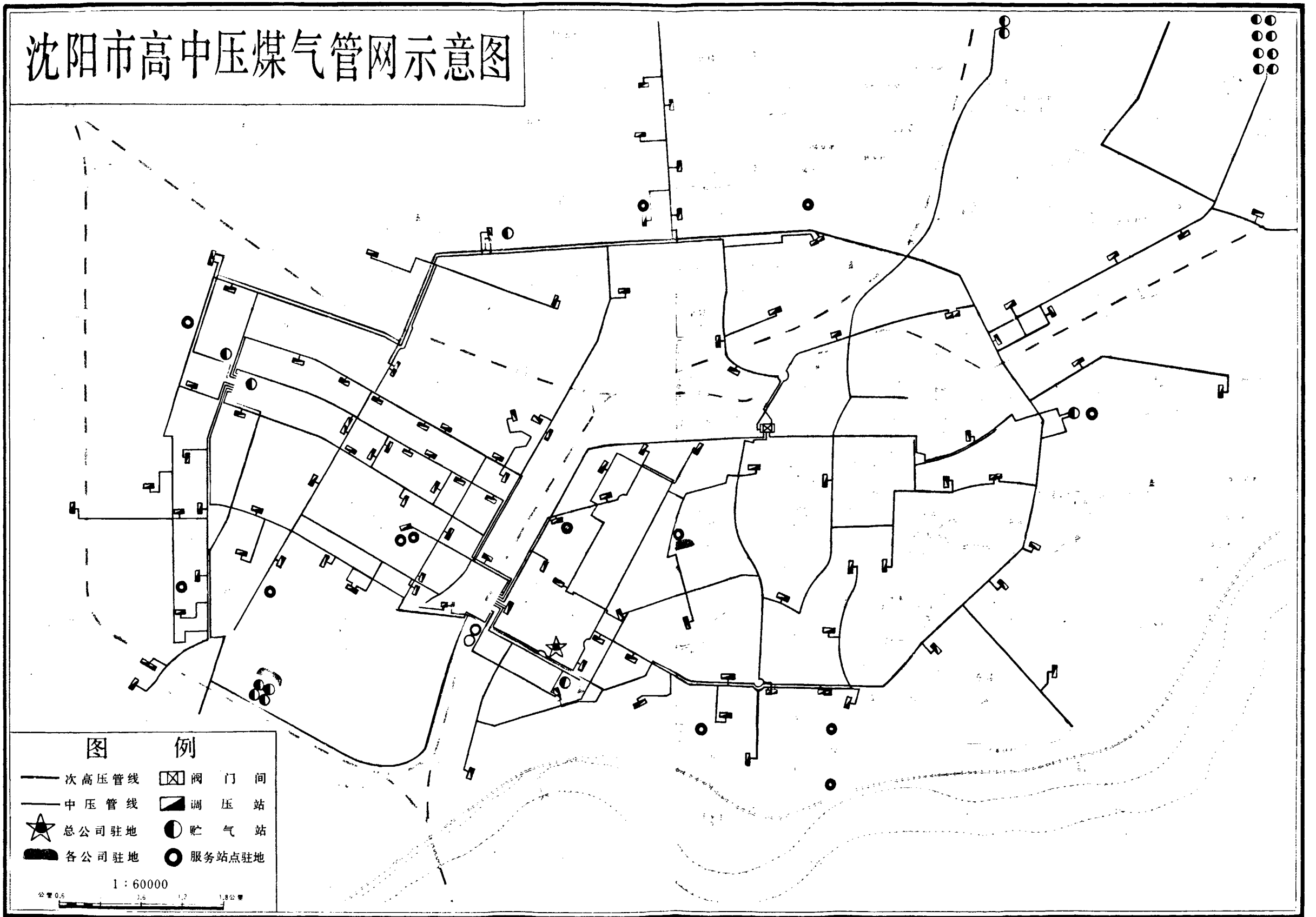
為改善人民生活和发展生  
产，女大力开发氣沅发度供  
氣百共，全全全意為用戶服  
務。

張福忱

八八八八八

沈阳市城乡建设委员会  
主任张福忱题词

# 沈阳市高中压煤气管网示意图



## 图例

- 次高压管线
- 中压管线
- ★ 总公司驻地
- 各公司驻地
- ⊠ 阀门间
- ▧ 调压站
- ◐ 贮气站
- ◑ 服务站点驻地

1:60000

公里 0.5 1.0 1.5 1.8公里





▲ 煤气总公司办公楼



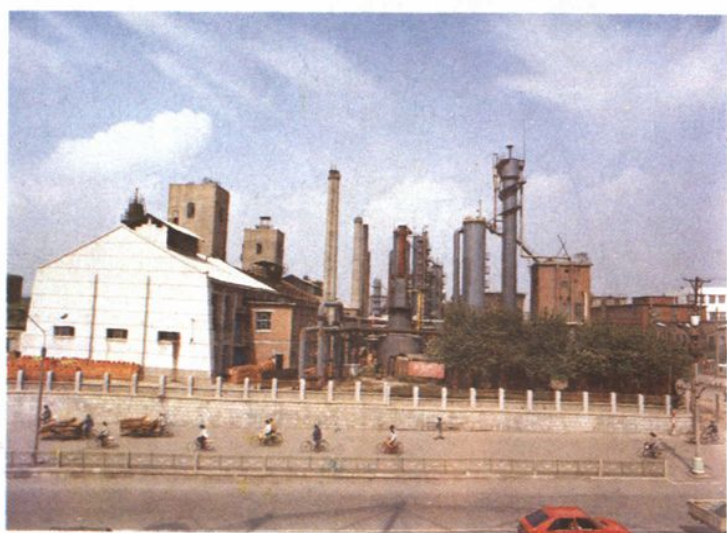
▶ 总调度室

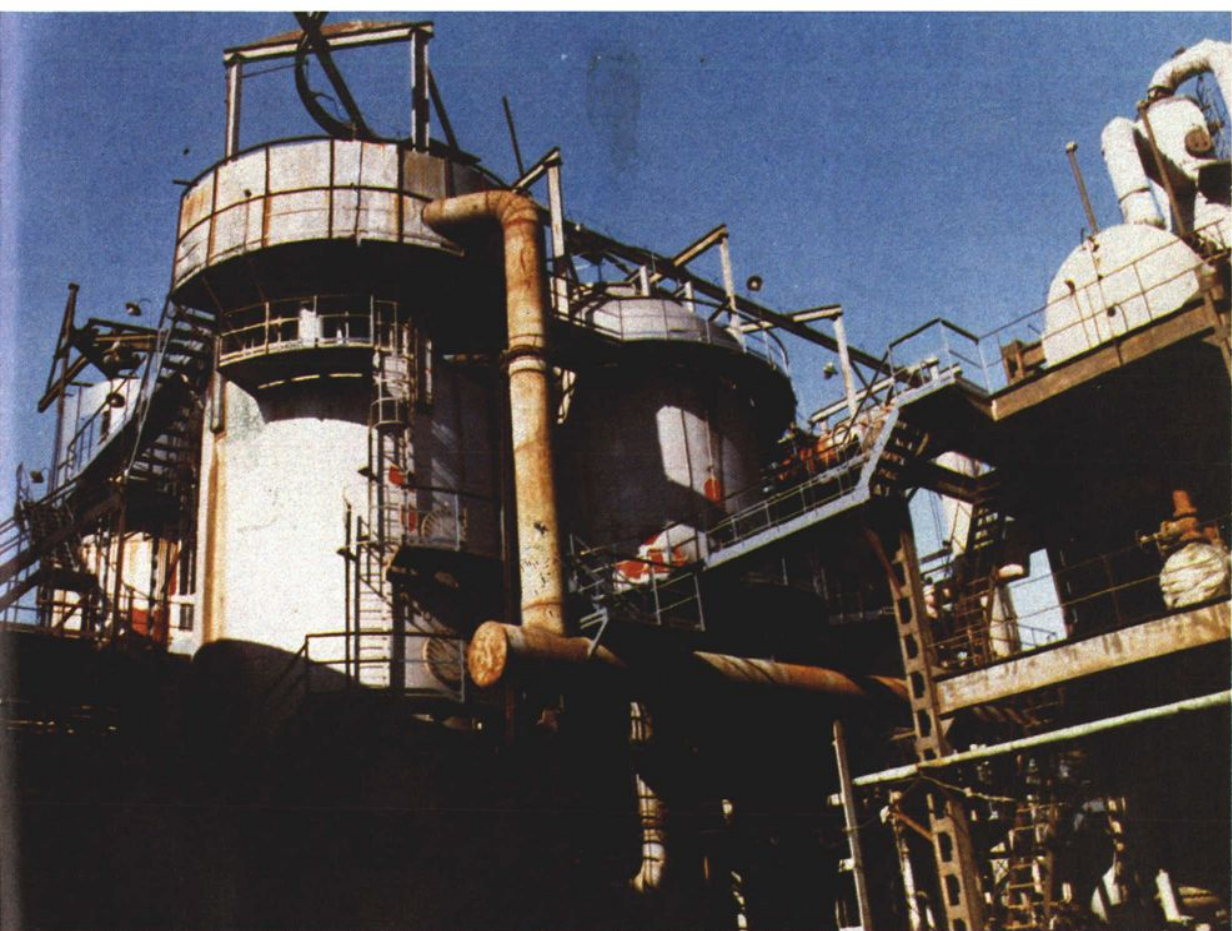




▲ 油制气厂门景

▶ 油制气厂南侧一角





▲ 油制气厂五号重油蓄热催化制气炉



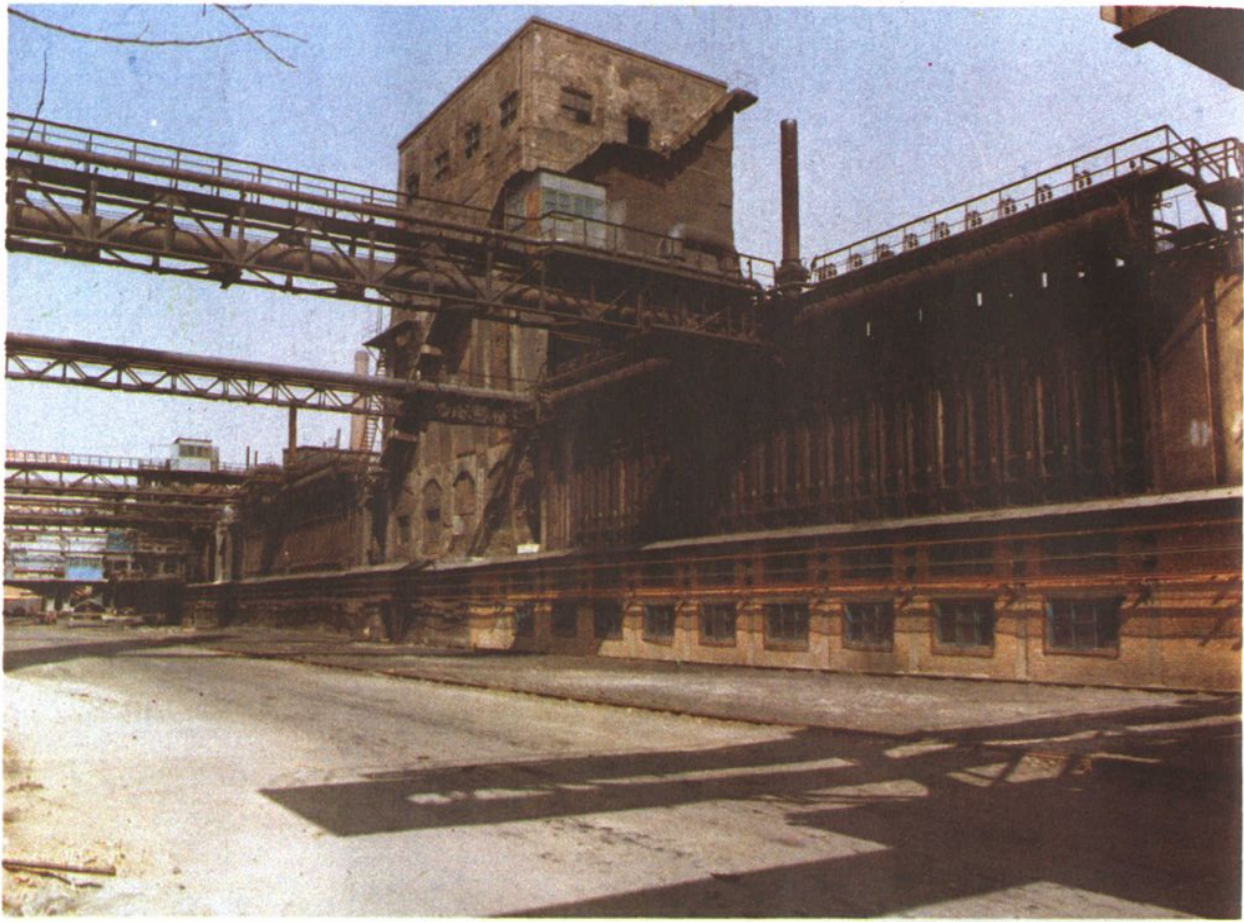
▼ 炼焦煤气厂全景



► 炼焦煤气厂  
门景及办公楼







▲ 焦炉机侧



▶ 炼焦煤气厂  
粗苯回收设备





▲ 炼油分厂粗酞氧化炉

▼ 焦炉夜景





▲ 25吨液化气汽车槽车



◀ 液化气充气间





▲ 加压气化厂门景



► 液化气火车槽车卸车线