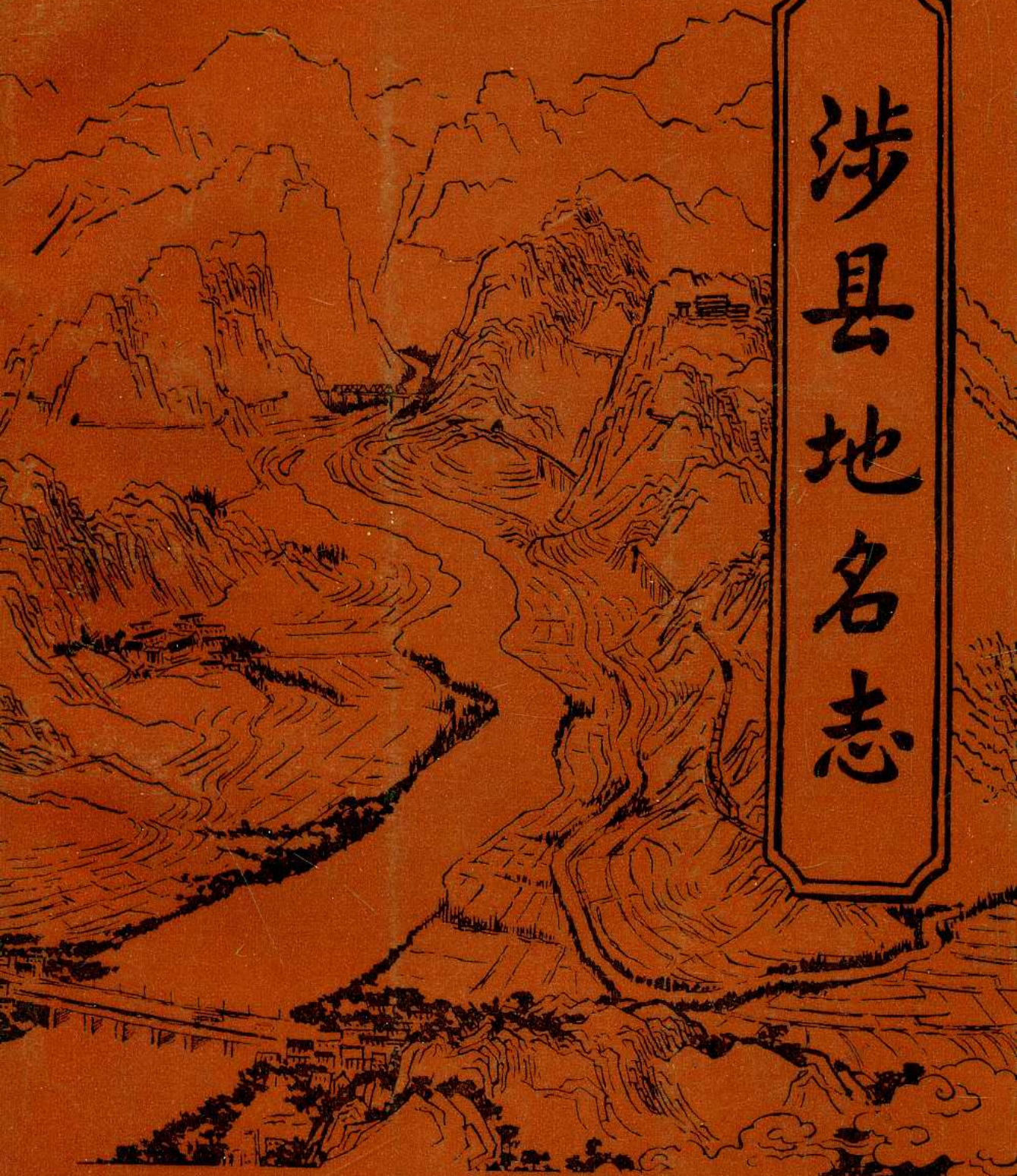


015860

涉县地名志



涉 县 地 名 志

涉 县 地 名 办 公 室

一九八四年十二月



涉县城一角

城西街中段





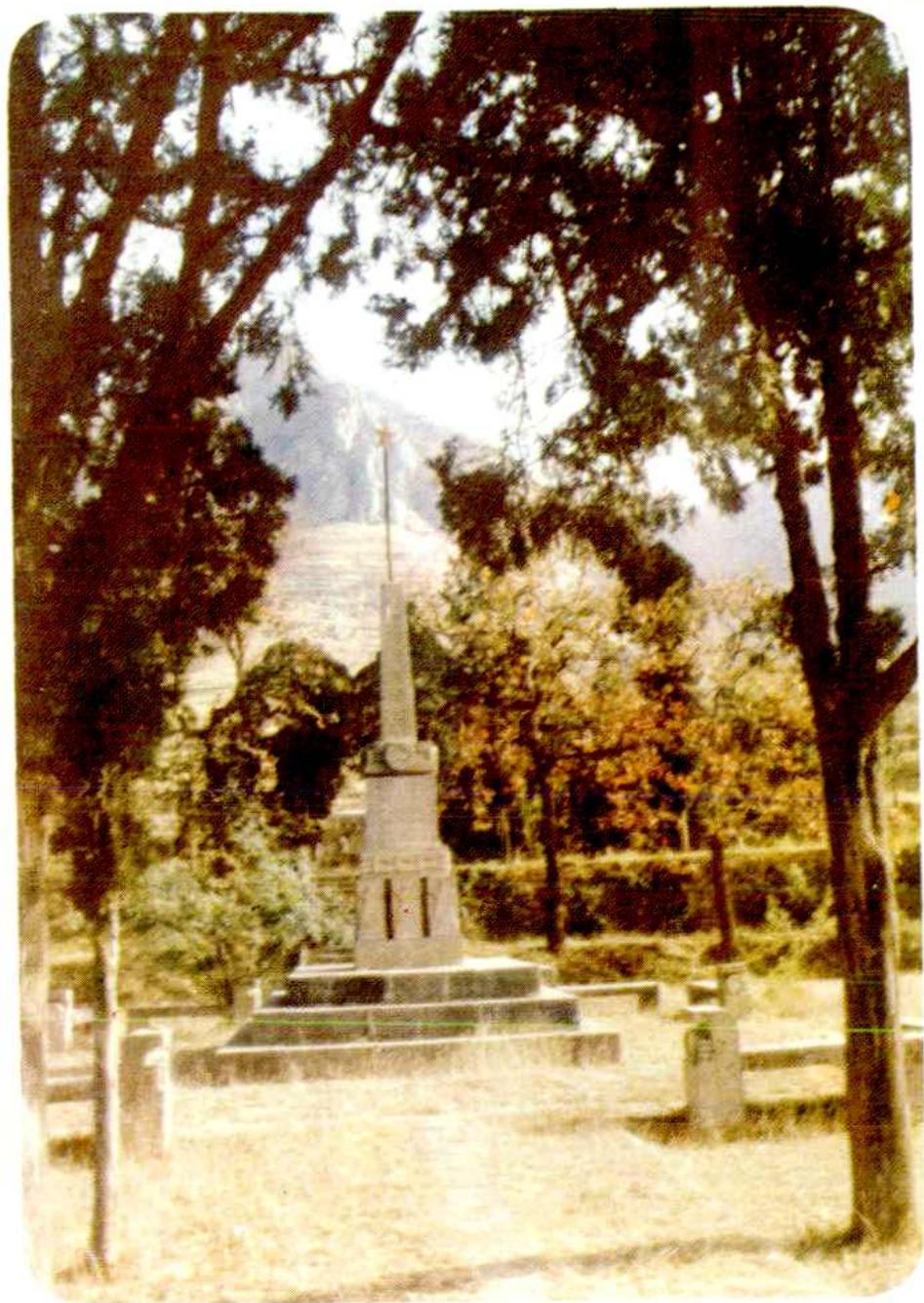
赤岸村一二九师司令部旧址



题赤岸村一二九师司令部院内紫荆、丁香

武永昌

几经风霜迎春来， 百般红紫争艳开。
问伊哪得香如许， 道是将军亲手栽。



忠 烈 千 秋

——吊石门左权将军遗冢

马 乃 廷

忠骨山川耀，勋业汗青辉。

碧血宏图壮，风节后人规。

松柏满山头，碑影枕车流。四十六度峥嵘秋。当年奇谋丧敌胆，冲天火，葬倭寇。
时光似水流，沧桑变化骤。旧仇刮目成新友。试问将来华夏首，这碑碣，能记否？

唐多令·题响堂铺伏击战纪念碑

马乃廷

丰碑耸秀



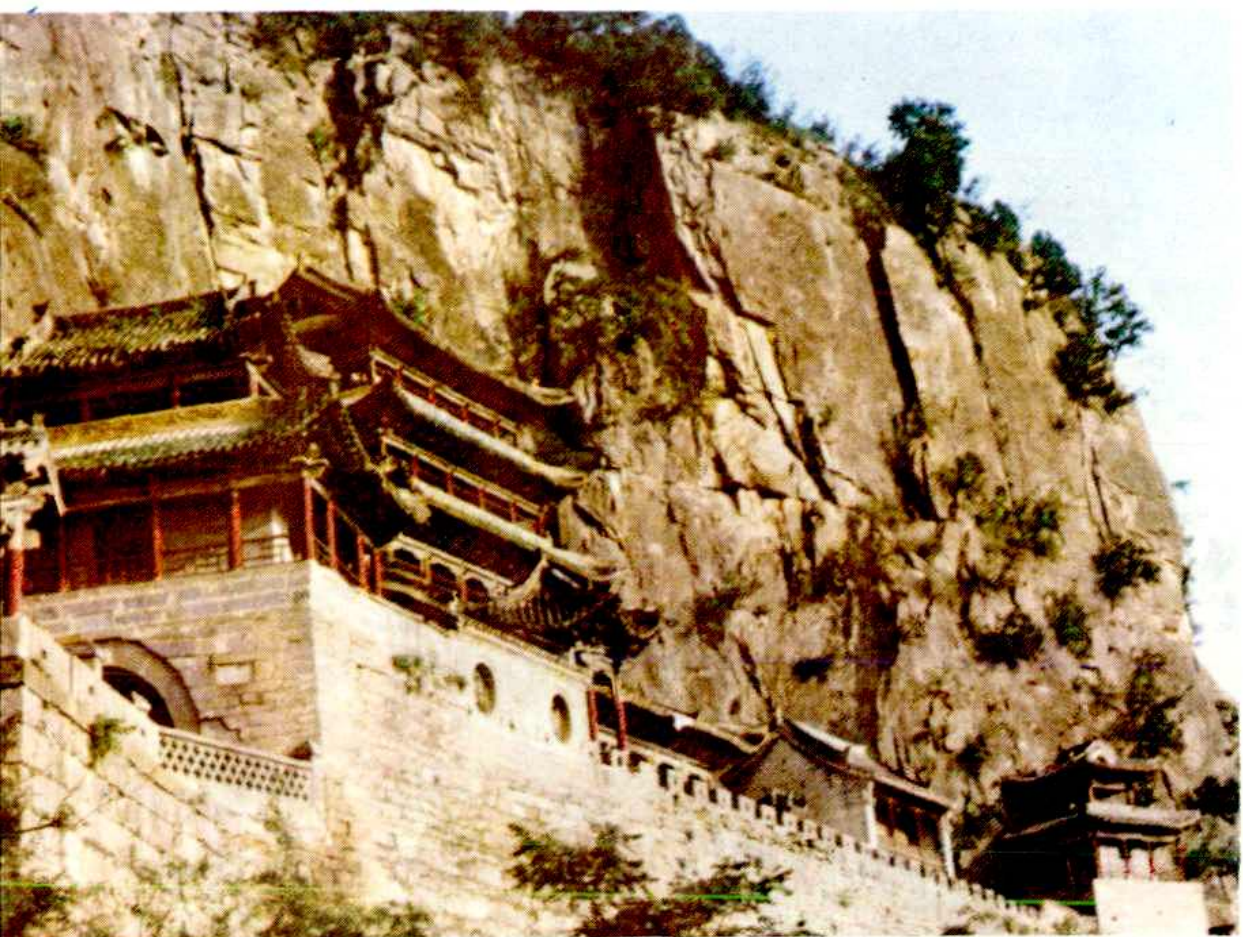
5



△上涉县烈士陵园
 ◁陵园中的烈士纪念塔



奶奶顶“古中皇山”石刻



题娲皇胜迹

马乃廷

谁云历史无渭泾，
且看沙阳女娲宫。
袅袅青烟春复夏，
鉴古鉴今鉴人心。



齐山寿树

题固新古槐

马乃廷

千年风霜凋傲骨，今朝雨润发新枝。

虬姿秀色不媚贵，但吐荫绿裨庶黎。



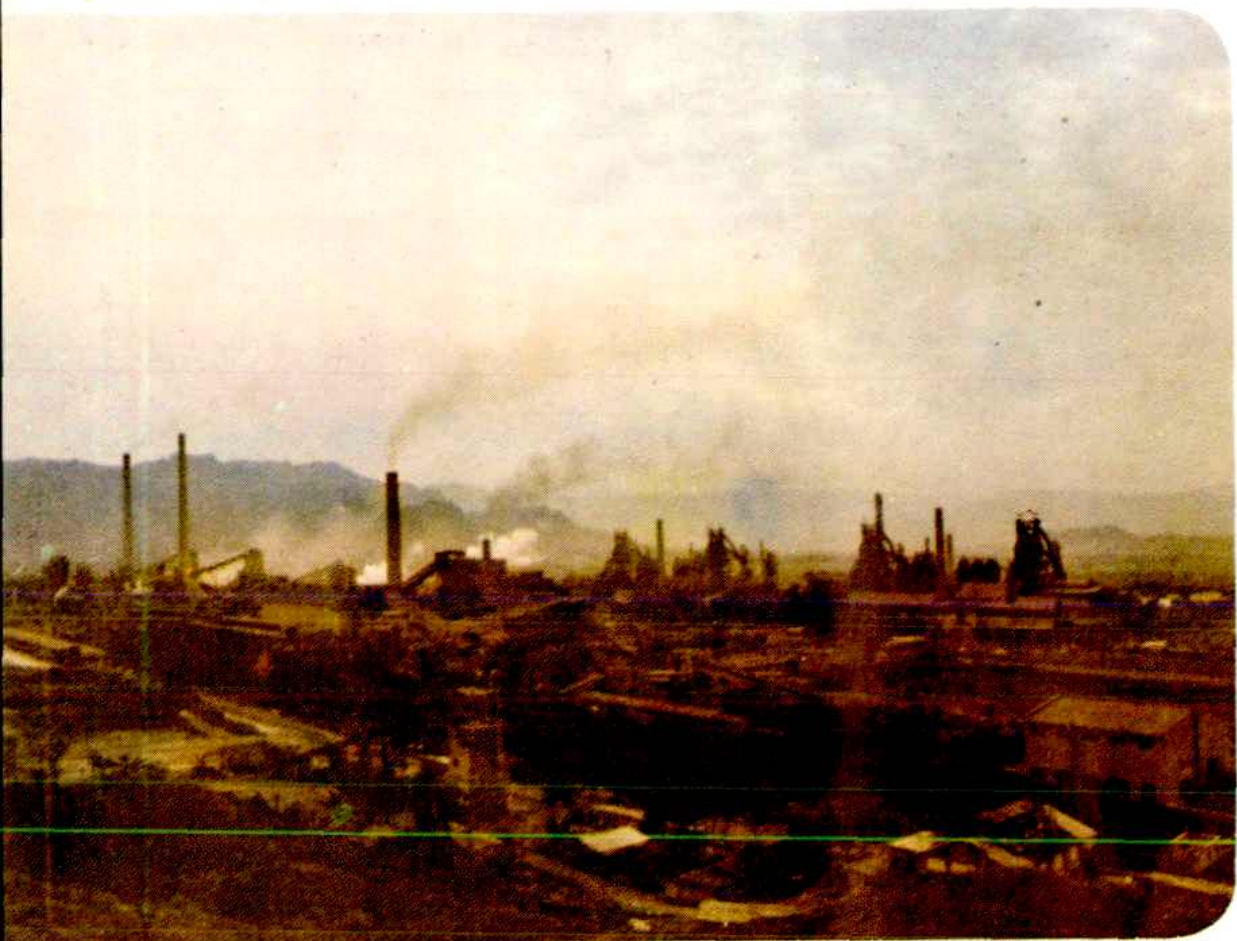
位于崇山汉代清泉寺



工农兵礼堂

城南清漳河公路大桥





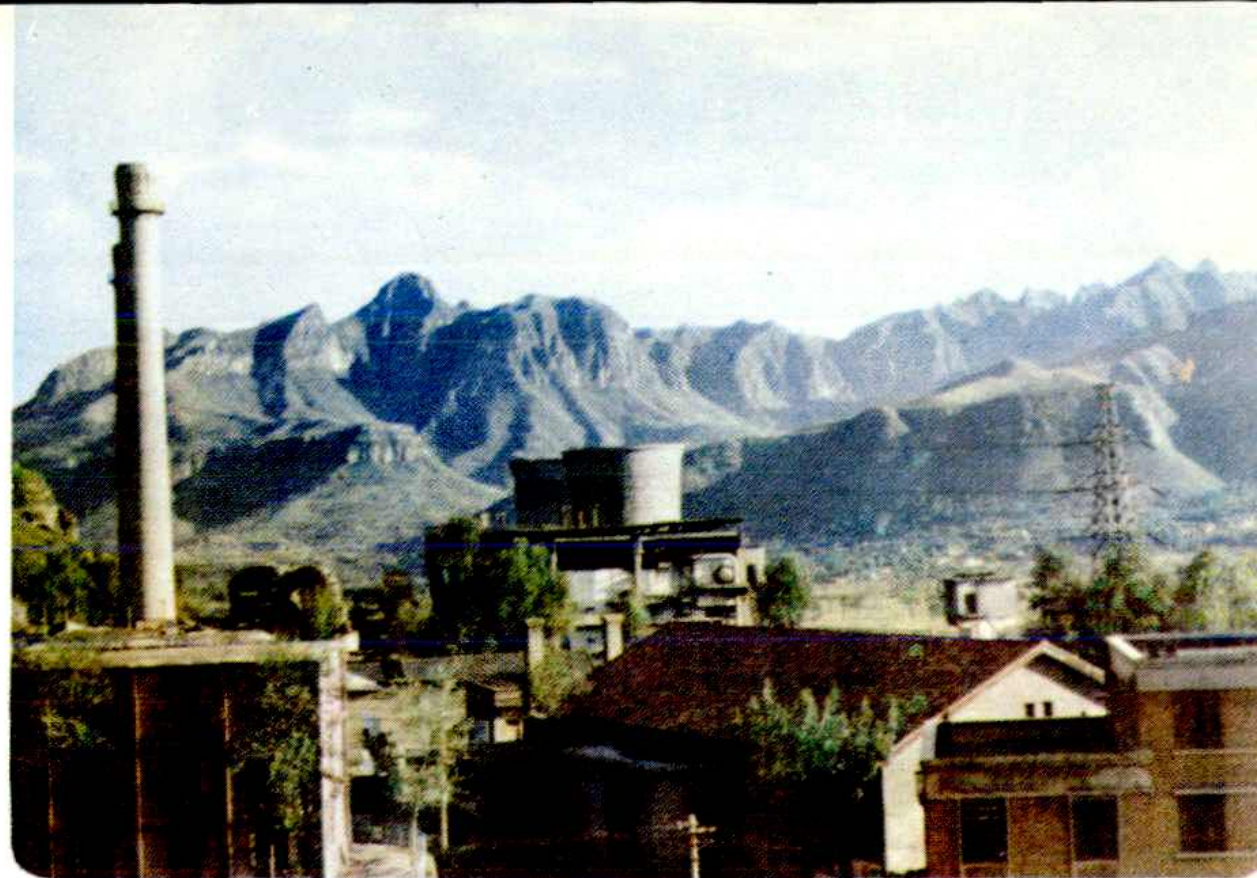
绿 海 红 烛

——涉县天津铁厂即景

马 乃 廷

高炉拔林海，丛楼出半山。

赤龙吐白雾，霞火照星天。



驻涉县河北省一五〇发电厂一角

涉县火车站一角





银 河 落 鹊

——题石门铁路大桥

马 乃 廷

昔叹涉无轨辙通， 今喜清漳飞彩虹。

鹊桥更结晋冀好， 滚滚乌金西而东。



抱 碧 泄 玉

题青塔水库

马 乃 廷

青山抱碧玉，赤崖系银练。

绿畴锦上花，元元心田甘。