

青海文物志丛书之二

乐都县文物志

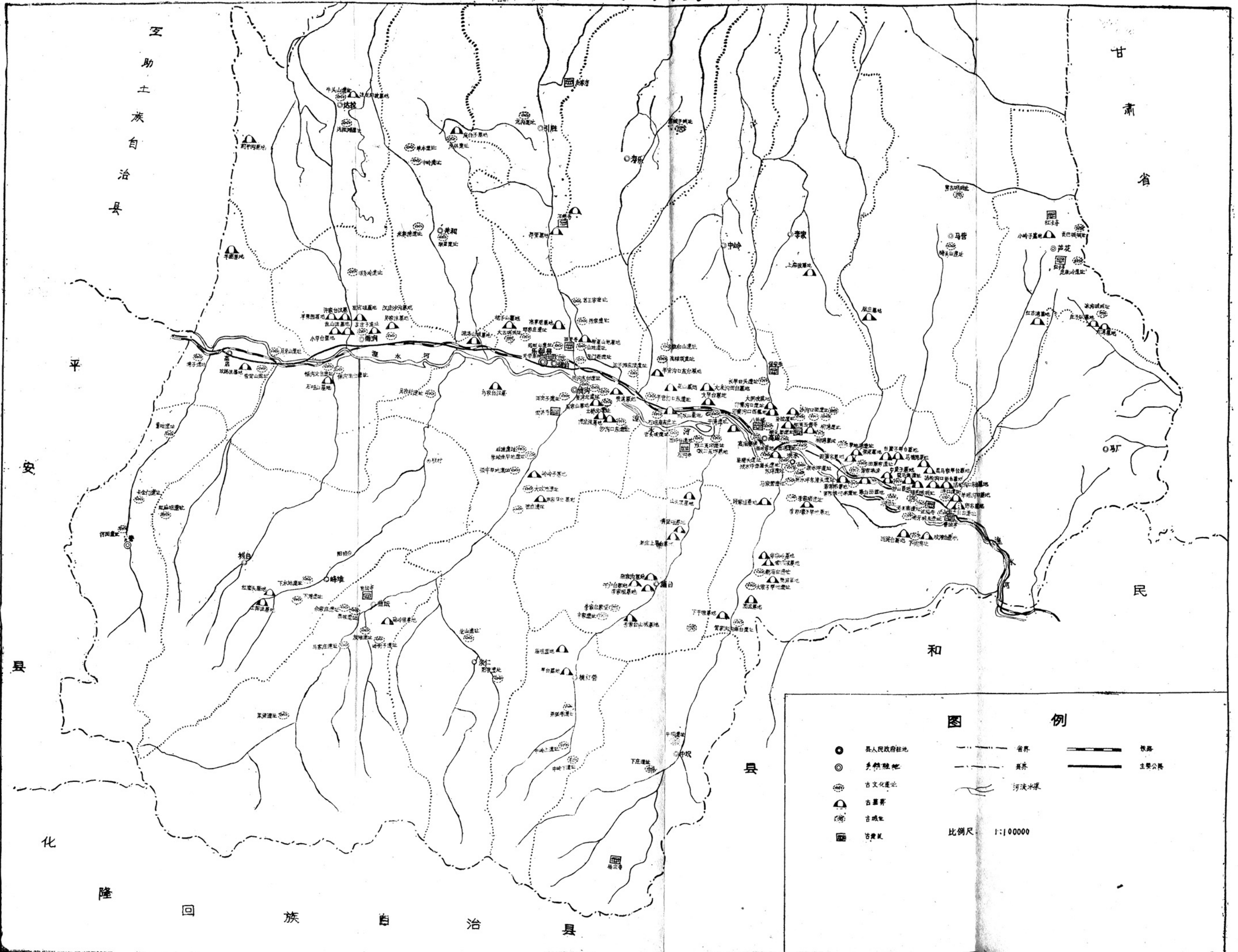
青海省文物志编辑委员会

乐都县文物志

青海省文物志编辑委员会

1992年4月西宁

乐都县古代文化分布图



图例	
●	县人民政府驻地
◎	乡级驻地
○	古文化遗址
▲	古墓葬
■	古城址
□	古建筑
— — —	省界
- - -	县界
—	河流
— — —	铁路
— — —	主要公路

比例尺 1:100000



瞿坛寺全景



1. 铜镜(碾伯镇大古城出土)



2. 乐都西来寺大殿



瞿坛寺明代宣德年间铜钟



瞿坛寺明代壁画——飞天



1. 碾伯城东门楼(摄于1958年)



2. 碾伯城西门外观楼(1923年)



1. 瞿坛寺象牙印



2. 印文



3. 鍍金铜印



西来寺明代“水陆画”(帝王图)



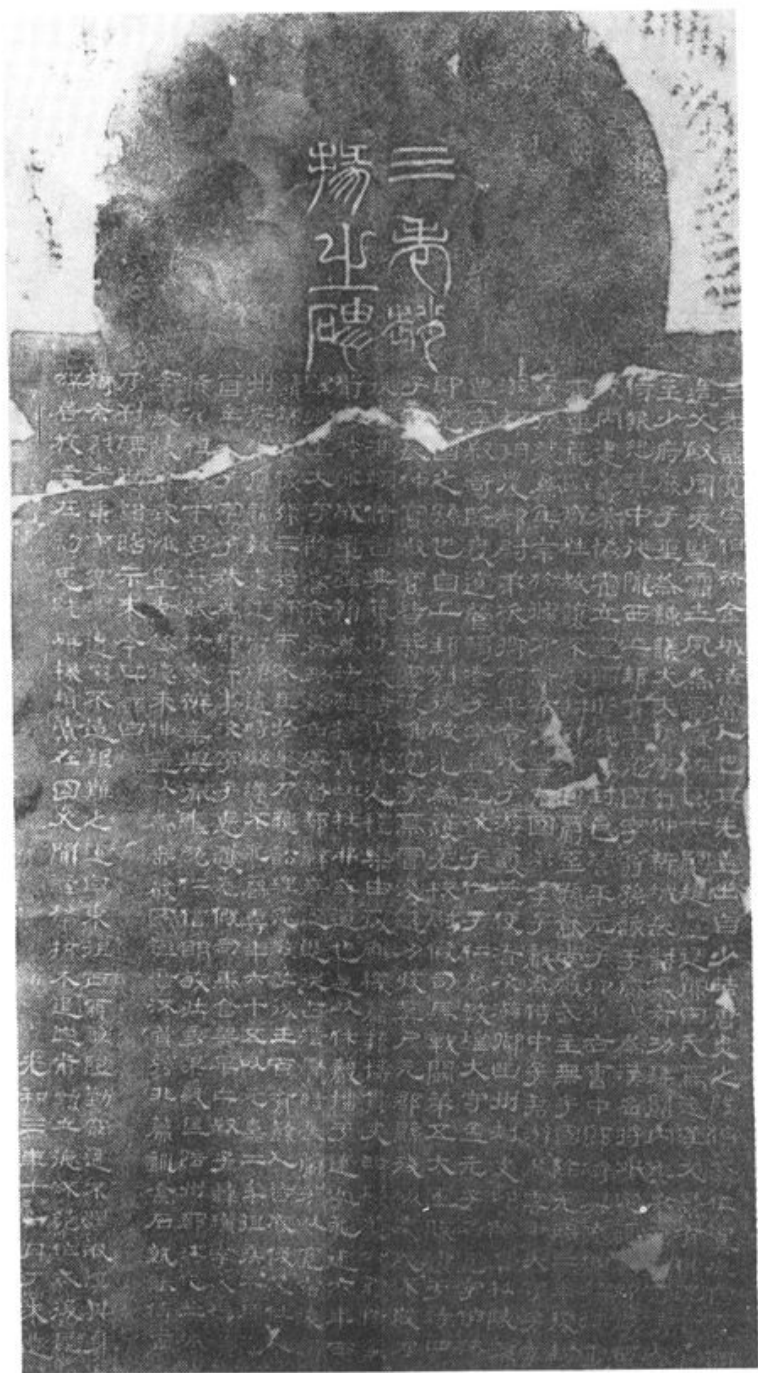
石沟寺



1. 高庙八卦楼



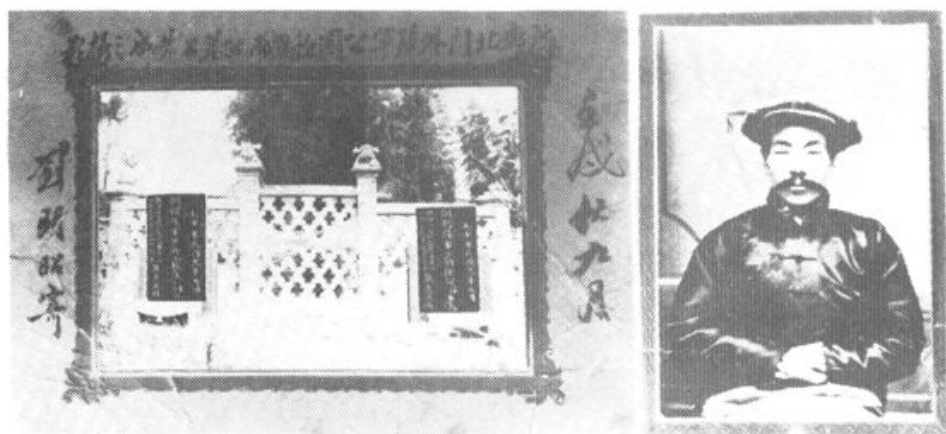
2. 关帝庙牌坊



东汉三老赵掾之碑(高庙镇白崖子村出土)



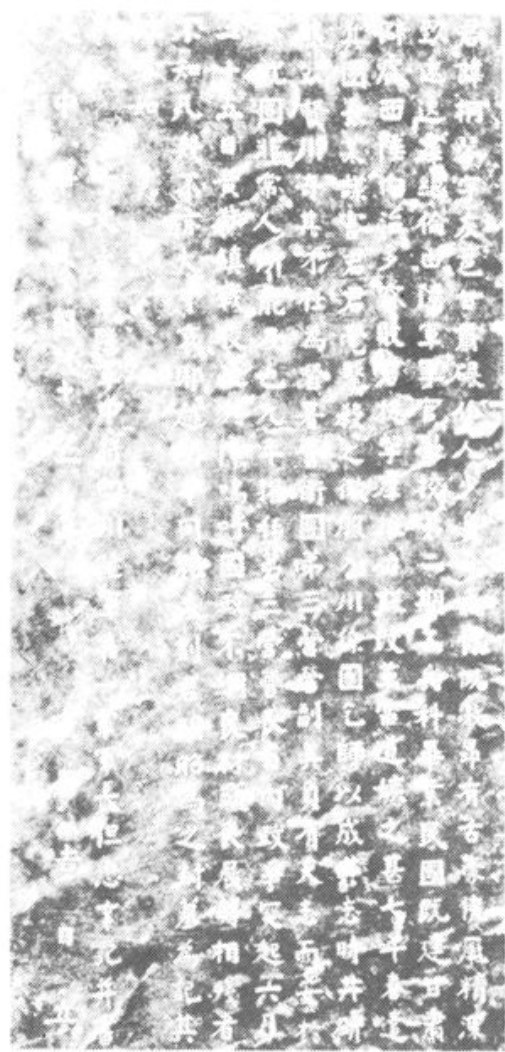
1. 刘伯承元帅亲笔写给焦桐琴烈士家人的信封 2. 冯玉祥将军语石碑



3. 焦桐琴烈士墓地 4. 焦桐琴烈士像



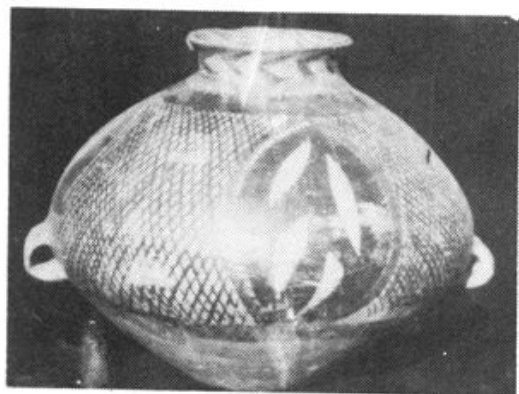
1. 阳面



2. 阴面

焦桐琴烈士墓地碑文

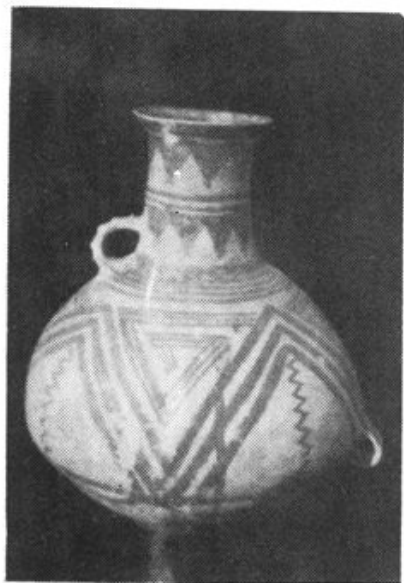
马家窑文化陶器



1. 彩陶壶



2. 素陶勺

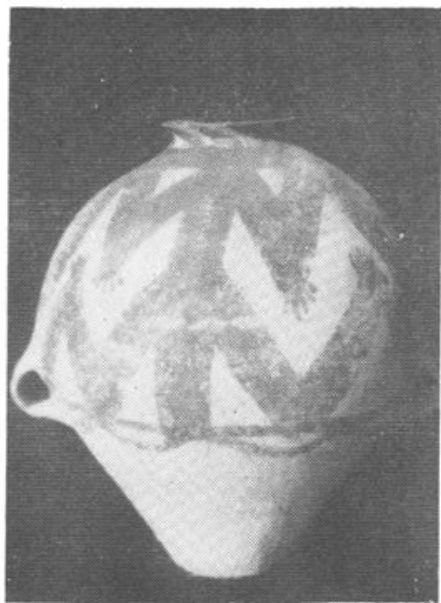


3. 长颈壶



4. 彩陶壶

马厂类型陶器



1. 彩陶壶



2. 彩陶壶



3. 彩陶壶

