

019782

吉化通信公司志

1958—2003

吉化通信公司志

(1958年 — 2003年)

二〇〇三年四月

2

谨以此书献给为吉化通信

事业奋斗并做出贡献的人们

序 言

千年之交，全世界都在发生着深刻变化，吉化通信公司也在新世纪所提供的广阔自我可发展领域中不断成熟，依托吉化国有大型企业的成长、发展，通信公司几经风雨，从单一的电话管理发展成为今天集固定电话、信息台、INTER网、ADSL、无线寻呼等电信业务为一体，具有独立交换体系，拥有先进技术设备的企业专网，在不断迎接挑战和超越自我之中稳步发展、壮大起来。

数十年间，我们坚守着自己的目标和信念，从无到有，一步一步在不断前进的道路上印下了坚实的脚步。这期间的每一步发展，每

一份收获都是和吉化公司党政的领导、关心、扶持分不开的；和社会各界的爱护、帮助分不开的；和吉化通信公司几代员工努力、辛劳分不开的，我们的历史不仅是通信公司成长的历史，也是我们通信人锐意进取、不断奋进的历史。

在通信公司稳步发展的今天，我们有责任也有义务利用史志这种挖掘企业宝贵精神能源、浓缩企业创业、奉献、进取光辉历程的载体，记录下这些年吉化通信人奋斗的足迹。利用这本史志的诞生所提供给我们的机会，展示出通信公司让我们引以为豪的发展历程。让更多的人来了解通信公司的历史，了解通信公司的厂情，并让我们在对历史经验的借鉴和学习

中不断提高认识。正确认清企业面临的机遇和挑战，困难与希望，认清自己肩上的责任与义务，自觉的与吉化通信事业同甘共苦，激发爱党、爱国、爱厂的情感和斗志，鼓舞年轻一代继续拼搏，争取新的飞跃，实现美好未来。

这本史志的编写，不仅是对我们所走过的道路的回顾和总结，同时，也是对我们的未来加以展望和充满信心。希望我们能够以此作为一个新的起点和开端，面对激烈的市场竞争，机制上不断适应新形势，技术上积极开拓创新，扩大与外部合作，本着诚信、务实原则，互联互通、互惠互利，努力为吉化发展服务，为广大用户服务，在新的世纪中再创辉煌，在前进的道路上充分发挥我们自身的优势，做践

行“三个代表”的先锋，坚持不懈地向着我们的
宏伟目标奋勇前进！

是为序。

畢祿東

二〇〇三年四月



通信公司经理兼党委书记
毕禄东



通信公司党政领导班子

发展历程



1992年建成的302站



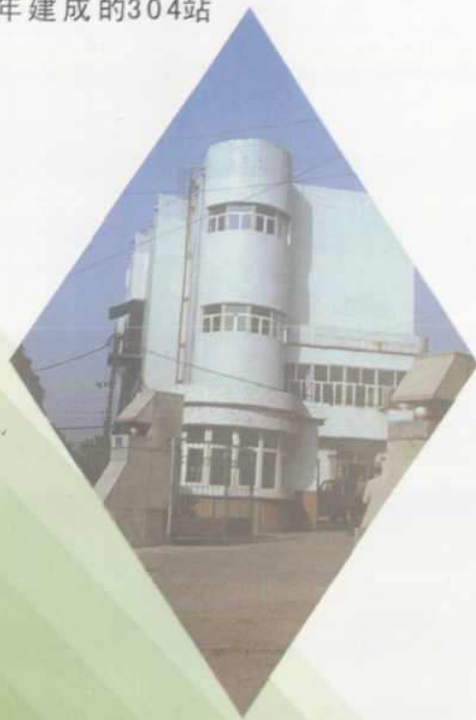
1992年建成的303站



1991年建成的304站



1992年建成的305站



1994年建成的306站



1998年建成的307站

发展历程



营业大厅



业务受理



通信储蓄



信达公司



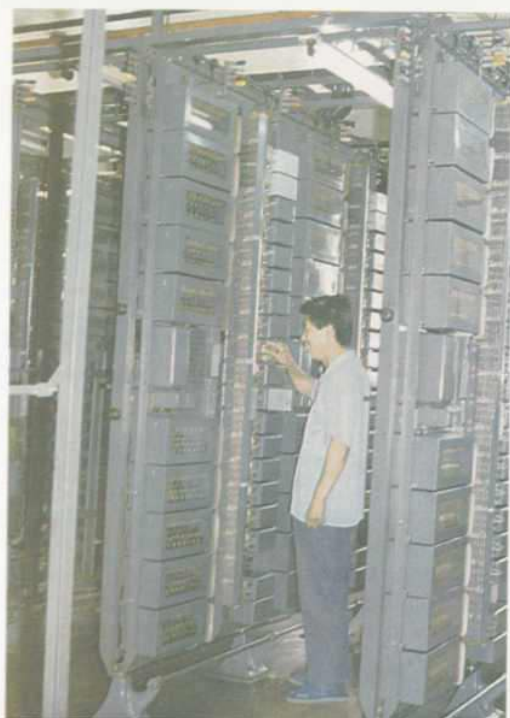
寻呼台



宽带网吧

6

设备更新



ATC-47型
步进制自动
电话交换机



JZB-55型
步进制自动
电话交换机

JZH-1型纵横制自动
电话交换机



C&C08型
数字程控
电话交换机

设备更新



步进式测量台
(左一)

纵横式测量台
(中、右)



西方式202回线总配线架



程控测量台



HPS448型配线架

7

设备更新



DH60 调度台



104 人工查号台



长途接续台



半自动查号台

设备更新



动力设备



广播对讲设备



传输设备



充气设备

8

设备更新



引进程控设备签字仪式

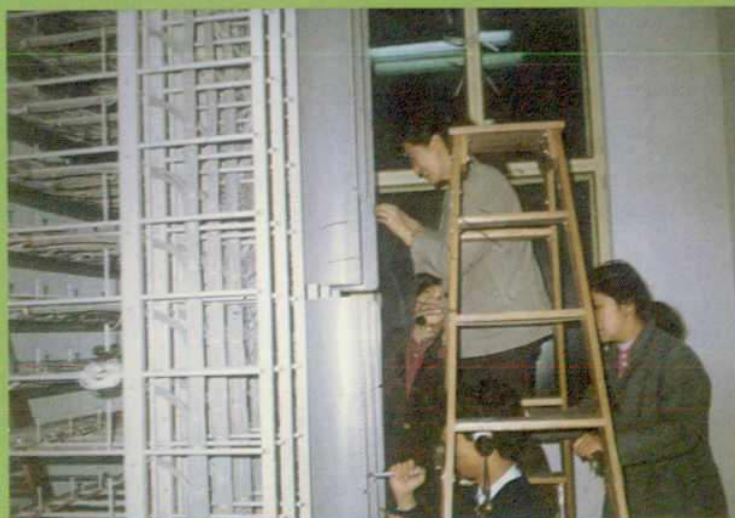


万门程控设备调试



万门程控开通

设备更新



9

优质服务



装机



抢修



布线



光纤接续



整装待发奔赴装机现场



为用户提供电信知识咨询服务