

007664

南充县地方志·部门志丛书之四

南充县交通志

四川省南充县交通局 编



南充县交通志

(内部资料)

南充县交通志编纂领导小组

一九八八年五月

~~抄~~ C286-5

1. *Chlorophyll a* (Chl a) and *Chlorophyll b* (Chl b) are the primary photosynthetic pigments in green plants. They are responsible for capturing light energy and converting it into chemical energy through the process of photosynthesis. Chl a is the most abundant pigment, while Chl b is present in smaller amounts. Both pigments are found in the chloroplasts of green plants.

编纂志书单位		南充县交通局
修志 时间	开始年月	1985年9月
	结束年月	1988年5月
全志共8章 30节 104目 342页 257千字 照片38帧 图21幅 表75份		
修志单位 领导人验收	同意铅印出书 南充县交通局（公章） 罗齐义（签名）1988年9月	
上级业务主管 单位验收	南充县地方志办公室： 《南充县交通志》送审稿已阅，我局同意付印出书，请贵办 审批。 四川省南充地区交通局（公章）一九八八年十一月廿九日	
县志办审查人	经过审阅，同意铅印。 王时浩（签名） 1989年5月8日	
县志编委 审查人	从头至尾，再次字斟句酌。窃以为交通志资料翔实，体例完 备，层次清晰，文字谨严，通俗流畅，可以铅印。 南充县地方志编纂委员会办公室（公章） 王时浩（签名） 1989年6月17日	
批准印刷机关	南充地区文化管理委员会	
准印证字号	内部资料图书准印证南充字第249号	



白塔风景



县城街道一角



南充嘉陵江大桥



交通局办公楼



交通局全体职工合影



动用粮、棉、布改造的南（充）前（锋）公路县境段



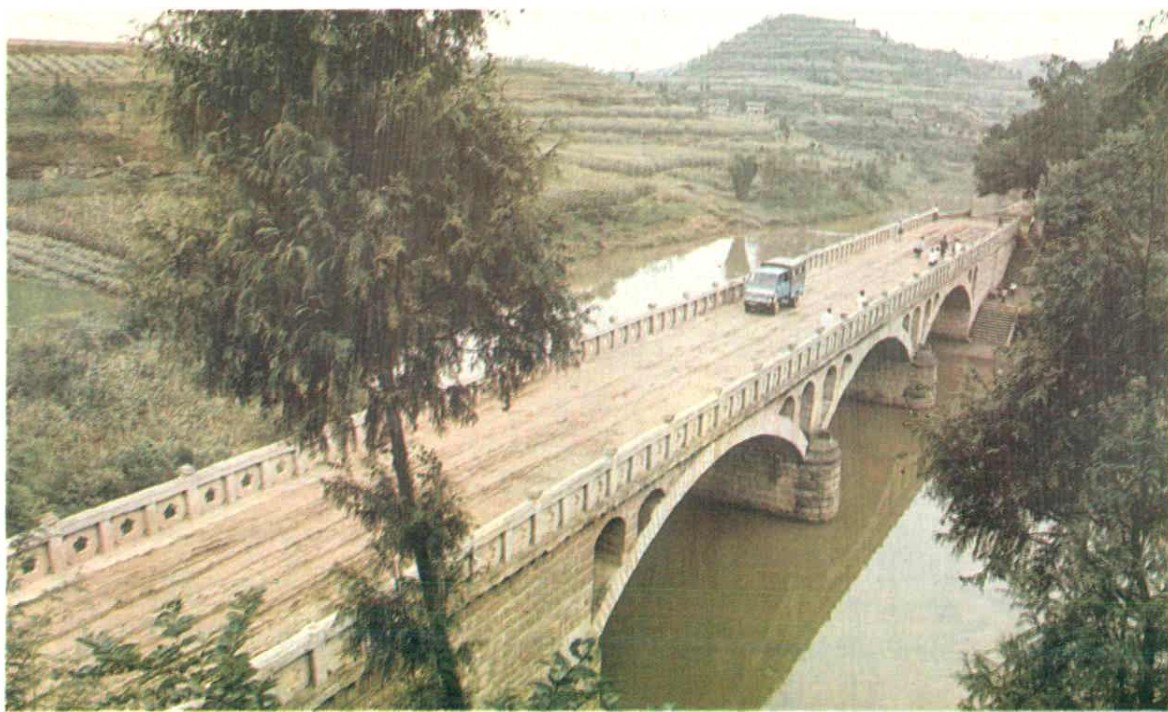
重庆至南充公路吉安—汉塘段林荫道



南（充）营（山）公路县境清溪段



南（充）新（民）公路胜利桥



积善—晏家公路南池桥



新民造船厂自己设计制造的“红旗2号”客轮



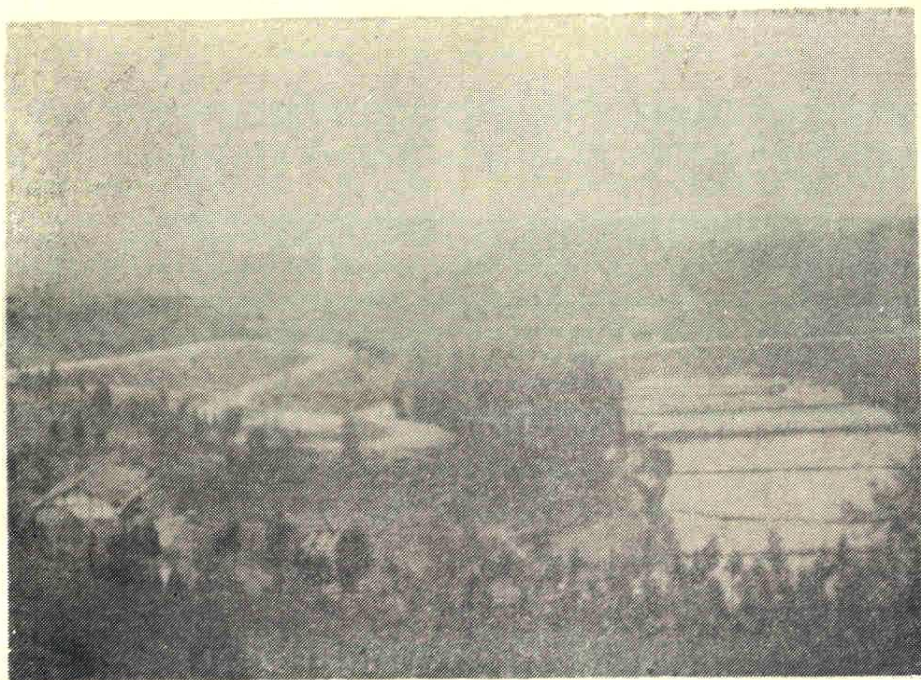
县交管站、青居航运公司、新民航运公司“红旗2号”客轮、第二装卸运输公司，先后分别荣获省级表彰，图为客轮受奖的锦旗



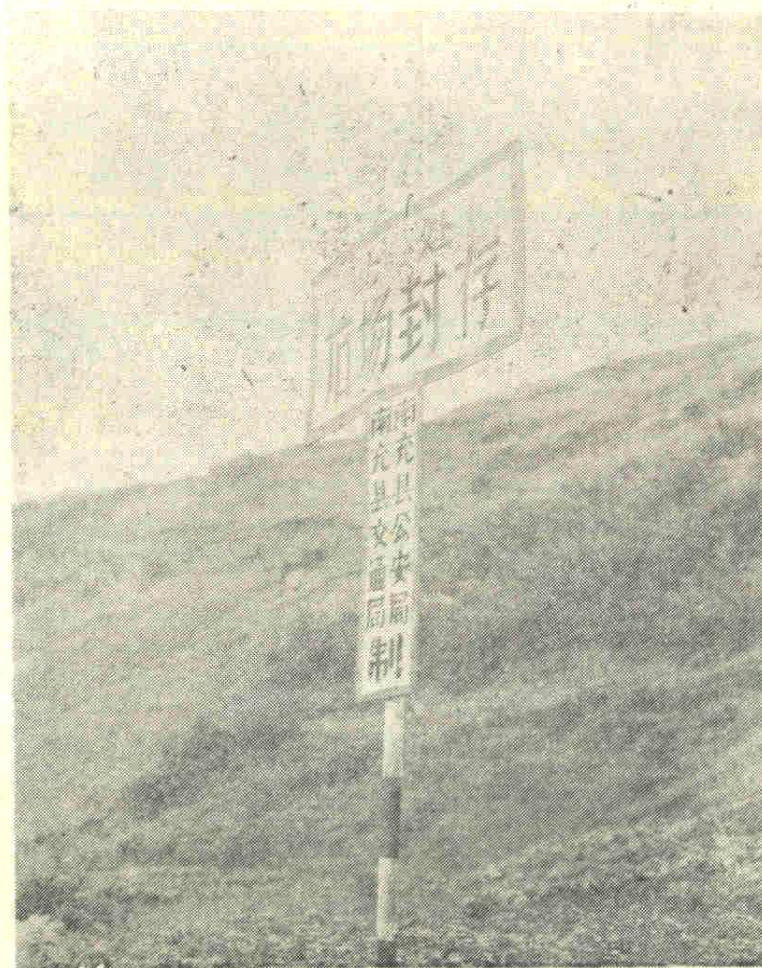
航行在长江航道上的新民航运公司川北303轮船队



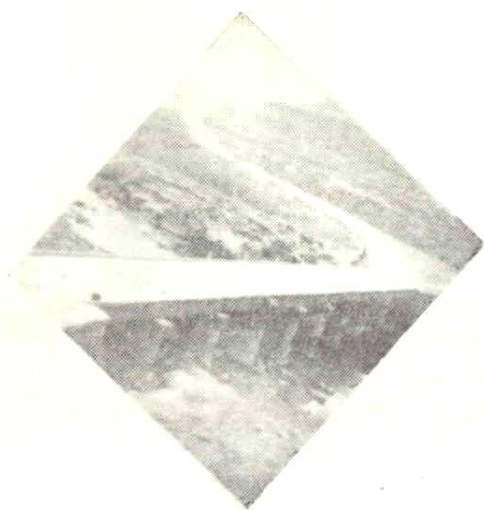
青居航运社（今青居航运公司）建成“大庆式企业”荣获中交部锦旗



拓宽改造后的蟠（龙）三（会）公路石泥沟回旋路。

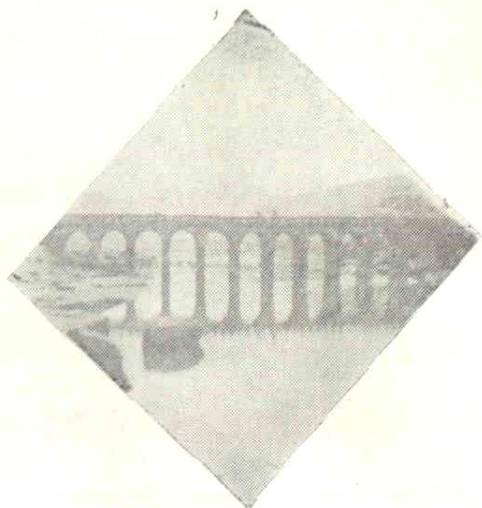


县公安、交通部门强化路政管理查封影响交通安全的麻柳湾路旁石场。



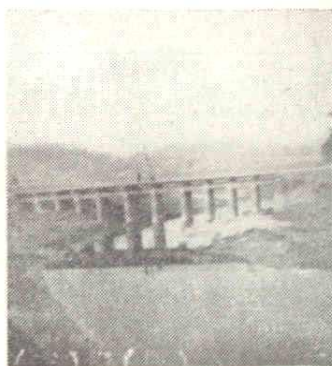
燕(子坪)太(和)

公路石匠岩桥

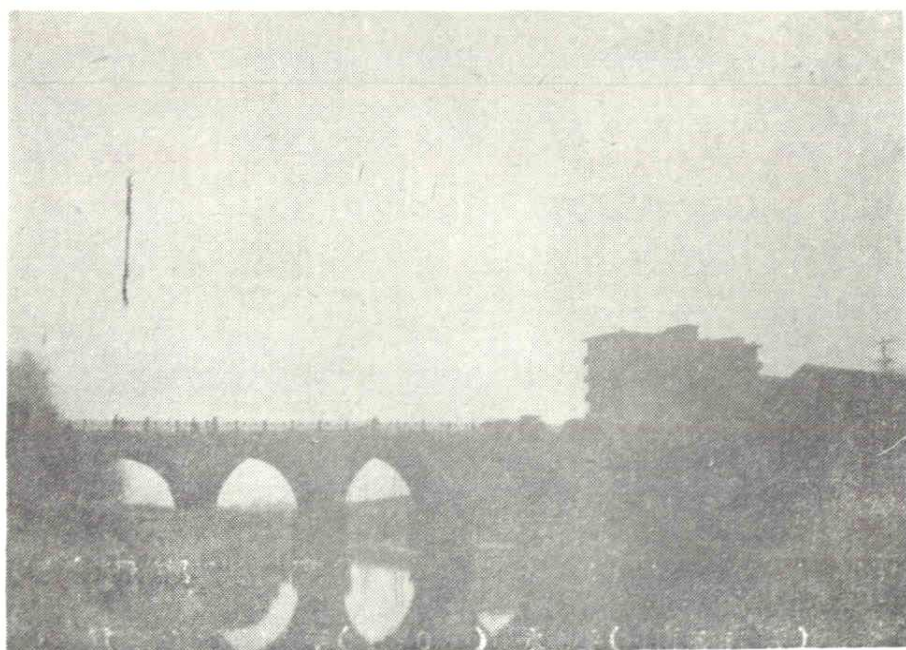


金(宝)龙(泉)

公路永康桥



南(充)搬(罾)公路荆溪桥



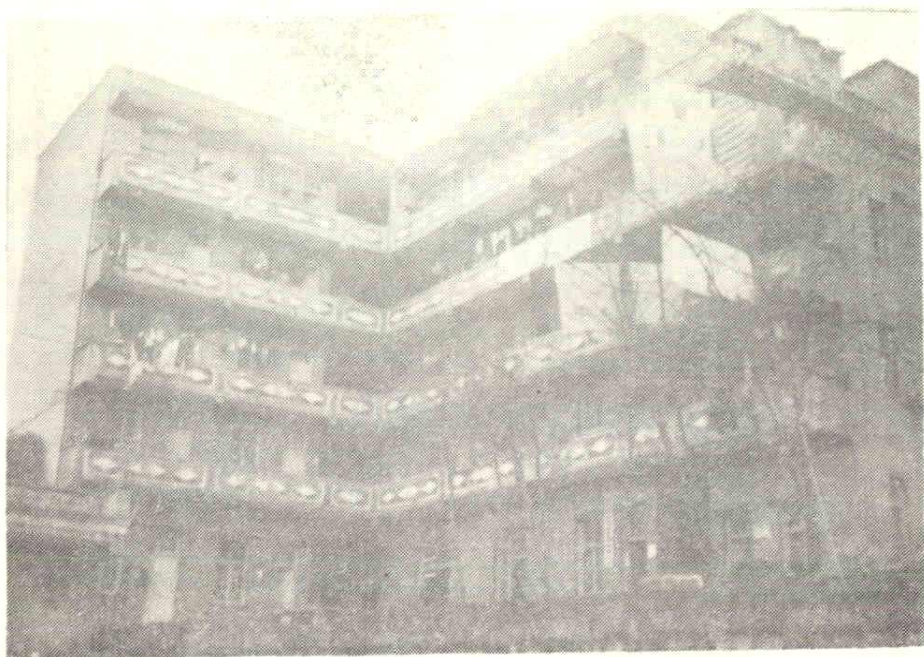
重建于清嘉庆12年(1807)的永安桥(今南充市西桥)



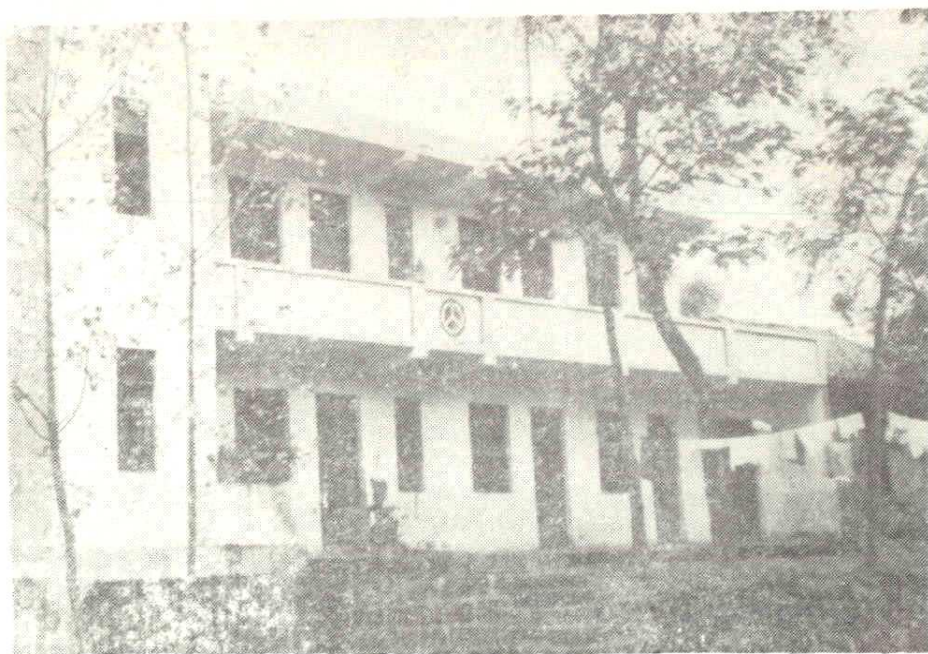
兴建中的龙门码头汽车引道



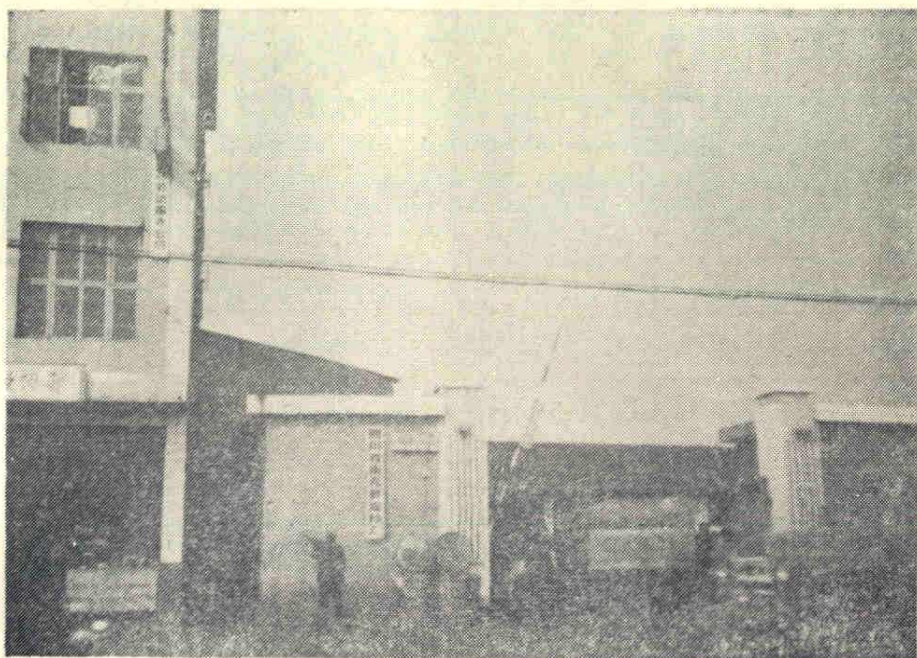
新兴的龙门港



青居航运公司职工宿舍



南充县养路段芦溪工班职工宿舍



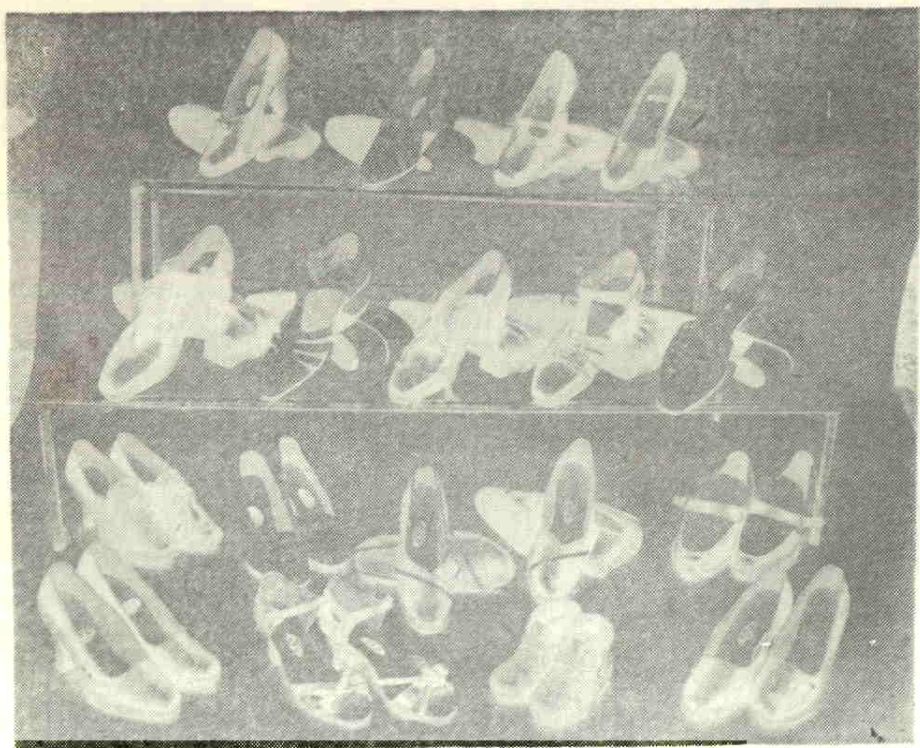
南充县汽车修配厂厂房一瞥



火炬航运公司所属建筑工程队为南充县糖酒公司修建的楼房



南充县油漆厂厂房外貌



新民航运公司所属新光皮鞋厂样品