

010365

# 院 誌

YUAN ZHI

(1954—1988)



辽宁省水利水电勘测设计院

# 辽宁省水利水电勘测设计院志

(1954—1988)

辽宁省水利水电勘测设计院  
《院志》编辑委员会编

一九九二年十二月

# 辽宁省水利水电勘测设计院志

## 编辑委员会

主任委员：慈常治 姜尚方

顾问：梁同淦 金匡九 廖镜芷 王永存

主编：傅学玄

副主编：陈 正

编辑：曾立初 张宗宇 邹传贤 陈嘉夫  
杨寿衡 胡 琛 刘 锋

插图绘制：王永贵

校对：马宝荣 杨炳玉 苏慧新

图片编辑：梁浩强

图片供稿：梁浩强 樊殿友 乔世信 李淑荣  
李 然 岳风录

继承优良传统

搞好规划、设计

发展水利事业

冯友松题

一九九四年四月

辽宁省人大副主任

3

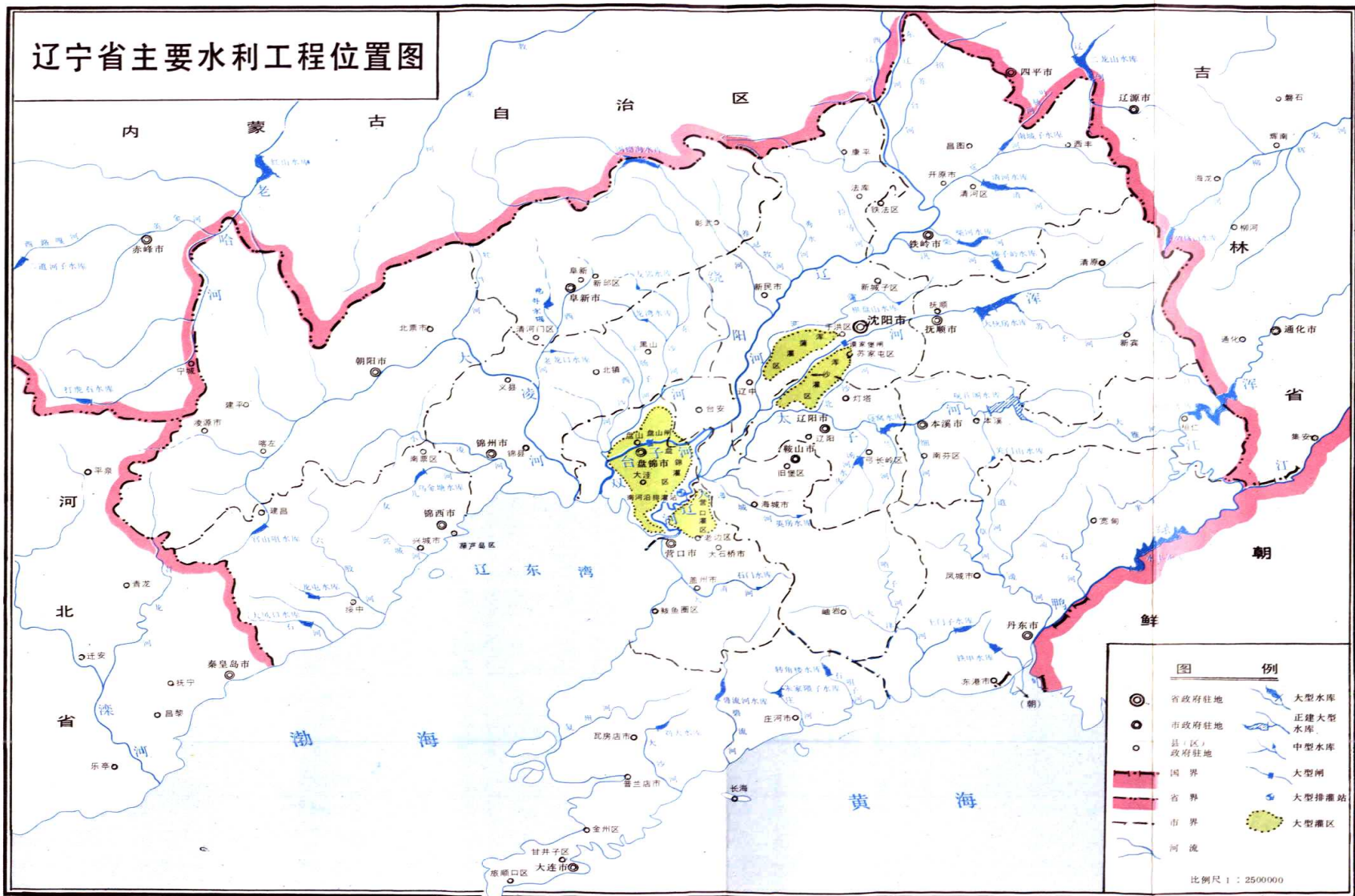
運籌遼河四十年  
求實進取繪山川  
巧奪渾江注綠水  
石佛引松創新天

刘福林

一九九四·七·二

辽宁省人大农村经济委员会副主任  
原辽宁省水利电力厅厅长

# 辽宁省主要水利工程位置图



说明：本图为《院志》中所提到的主要水利工程，并不代表省水利工程全图。





辽宁省水利水电勘测设计研究院主楼



工程勘察、设计资格证书

5



宣传中华人民共和国水法

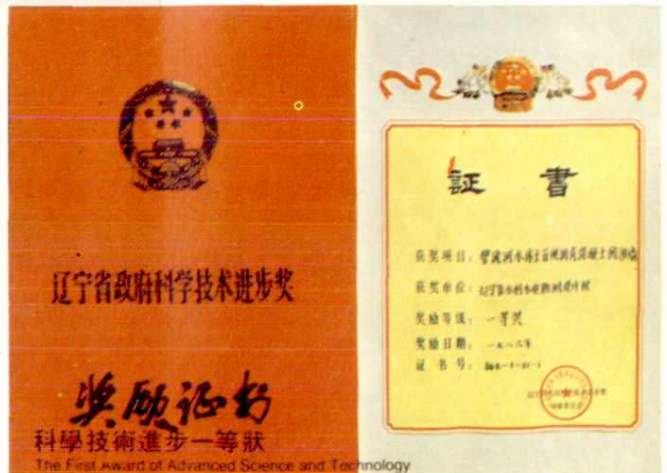


碧流河水库优秀设计银奖



重大科技成果奖

科学技术进步奖

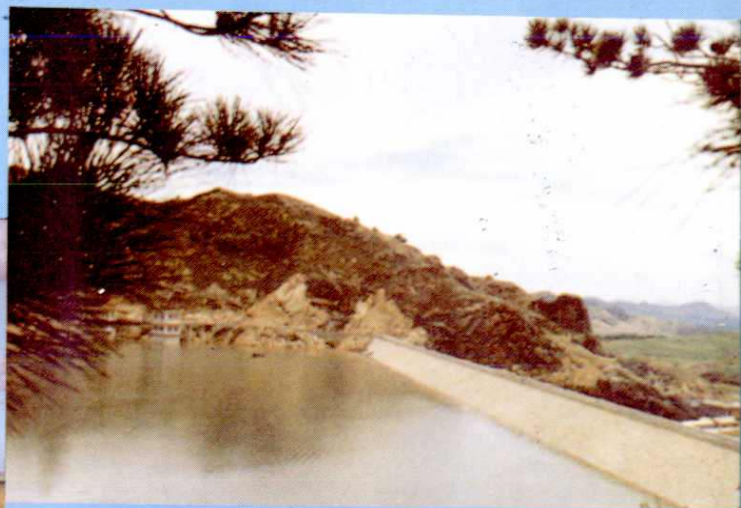


科学技術進步一等狀  
The First Award of Advanced Science and Technology





大伙房水库全景



打虎石水库



“八一”灌区工程



乌金塘水库



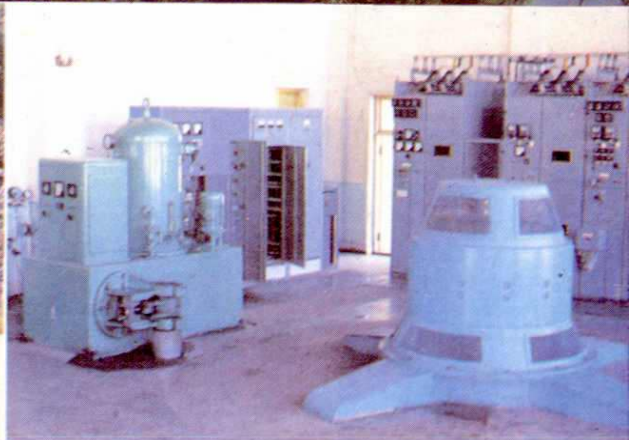
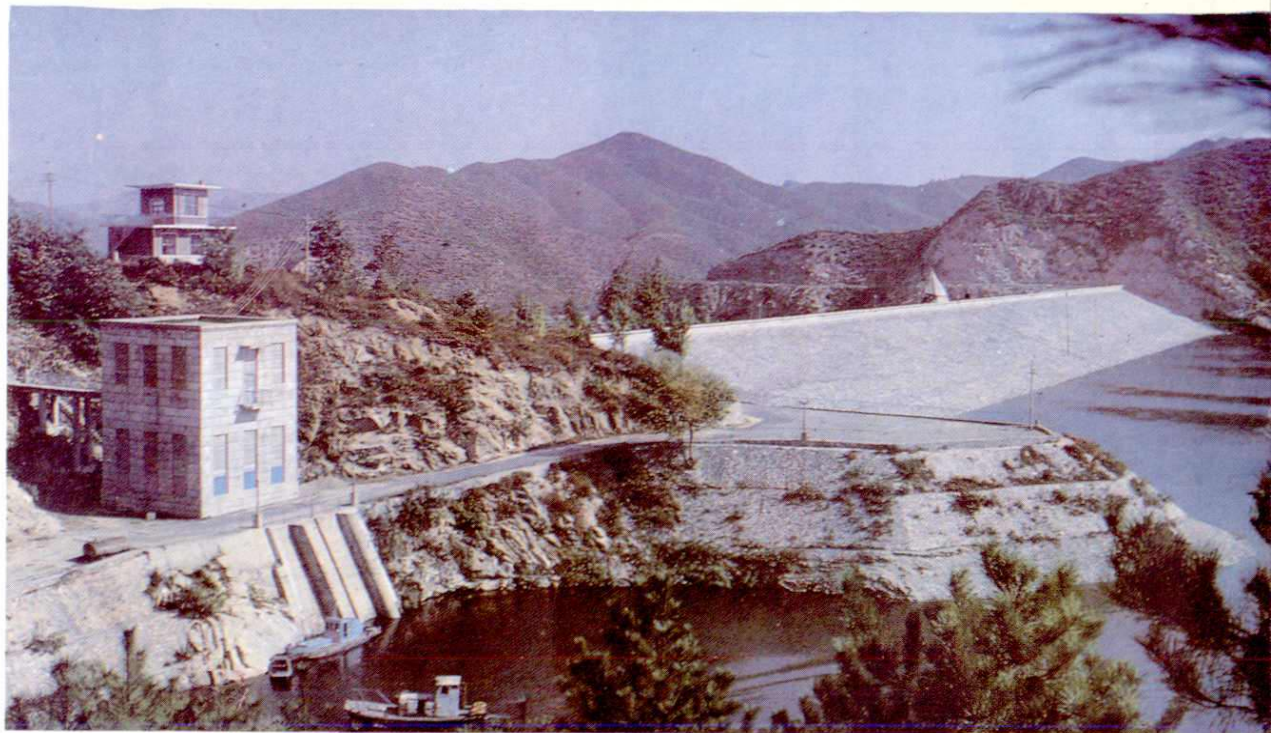


参窝水库混凝土重力坝

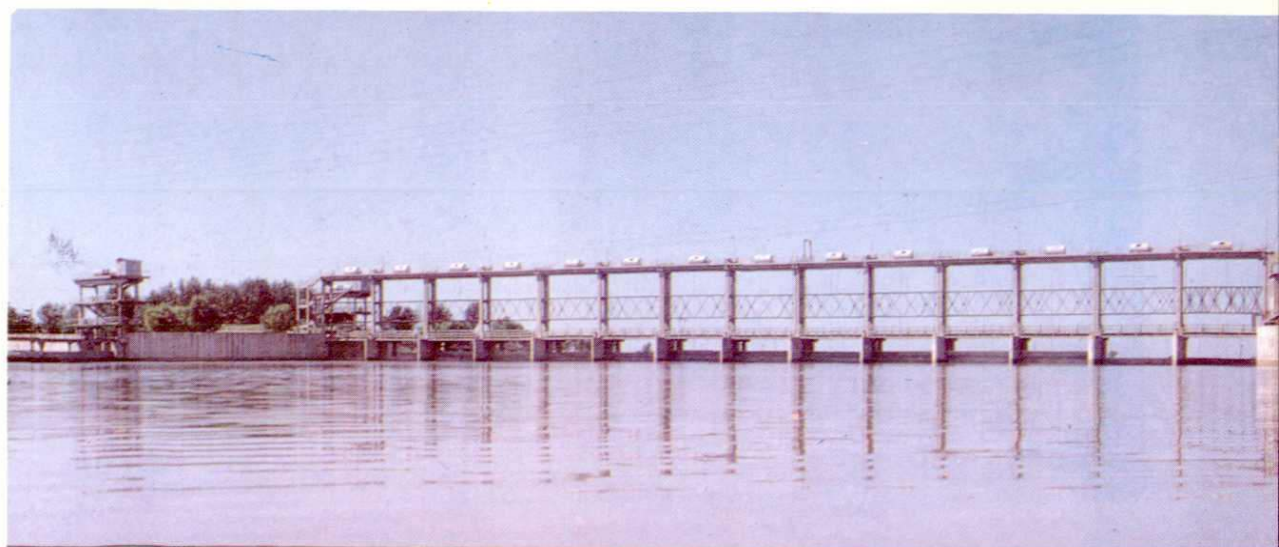


浑河拦河大闸





汤河水库大坝、电站

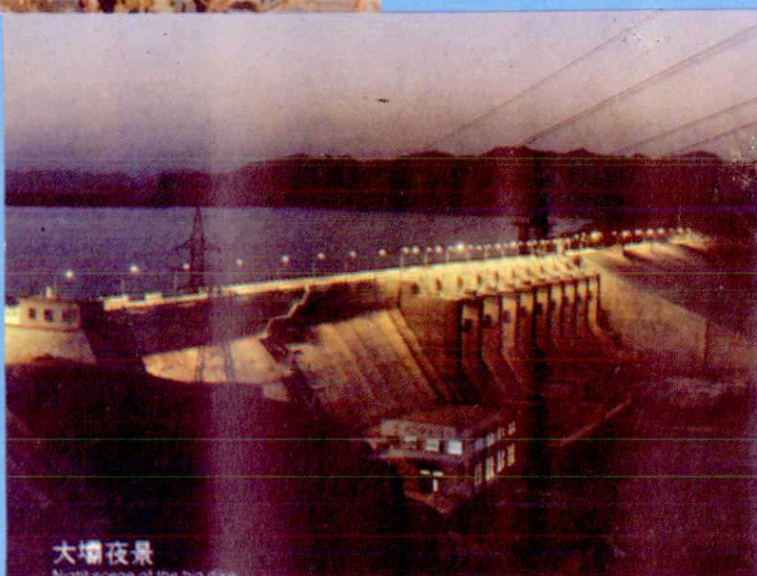


双台子河拦河大坝





南河沿排灌站



大壩夜景  
Night scene of the big dam



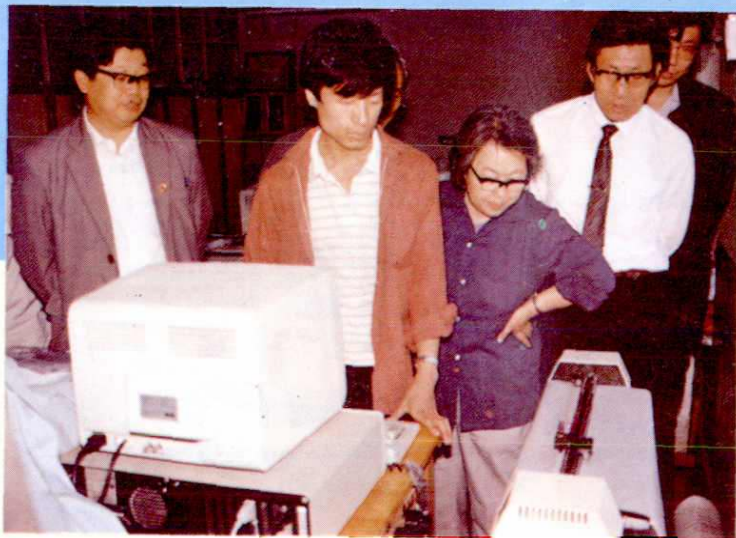
红山水库电站



广泛应用电算技术



广泛應用電算技術  
Widely use computer technology



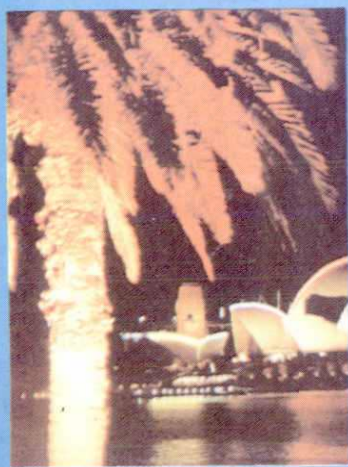
应用微机进行CAD系统开发







静电复印技术装备



土动应力测验



红山水库全景



海爾蘇攔河閘



湯河水庫庫區



碧流河水庫樞紐





測量



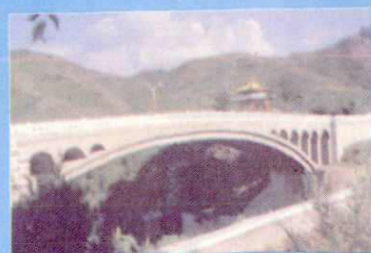
螺旋桩基础施工



水深35米下工程地质勘探



大坝坝基固结帷幕灌浆





# 国际技术合作

中国水电部、辽宁省领导和我院技术专家与日本国政府及有关方面专家就太子河观音阁水库技术全面合作进行工作



與澳大利亞康隆集團進行技術合作探討  
Australia Kang Long Group carries out the inquiry into technological cooperation

