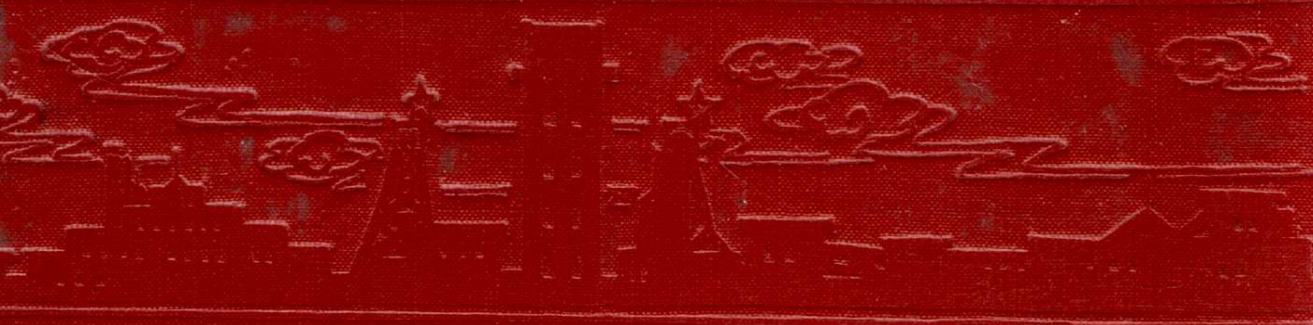


005266

真安煤礦志





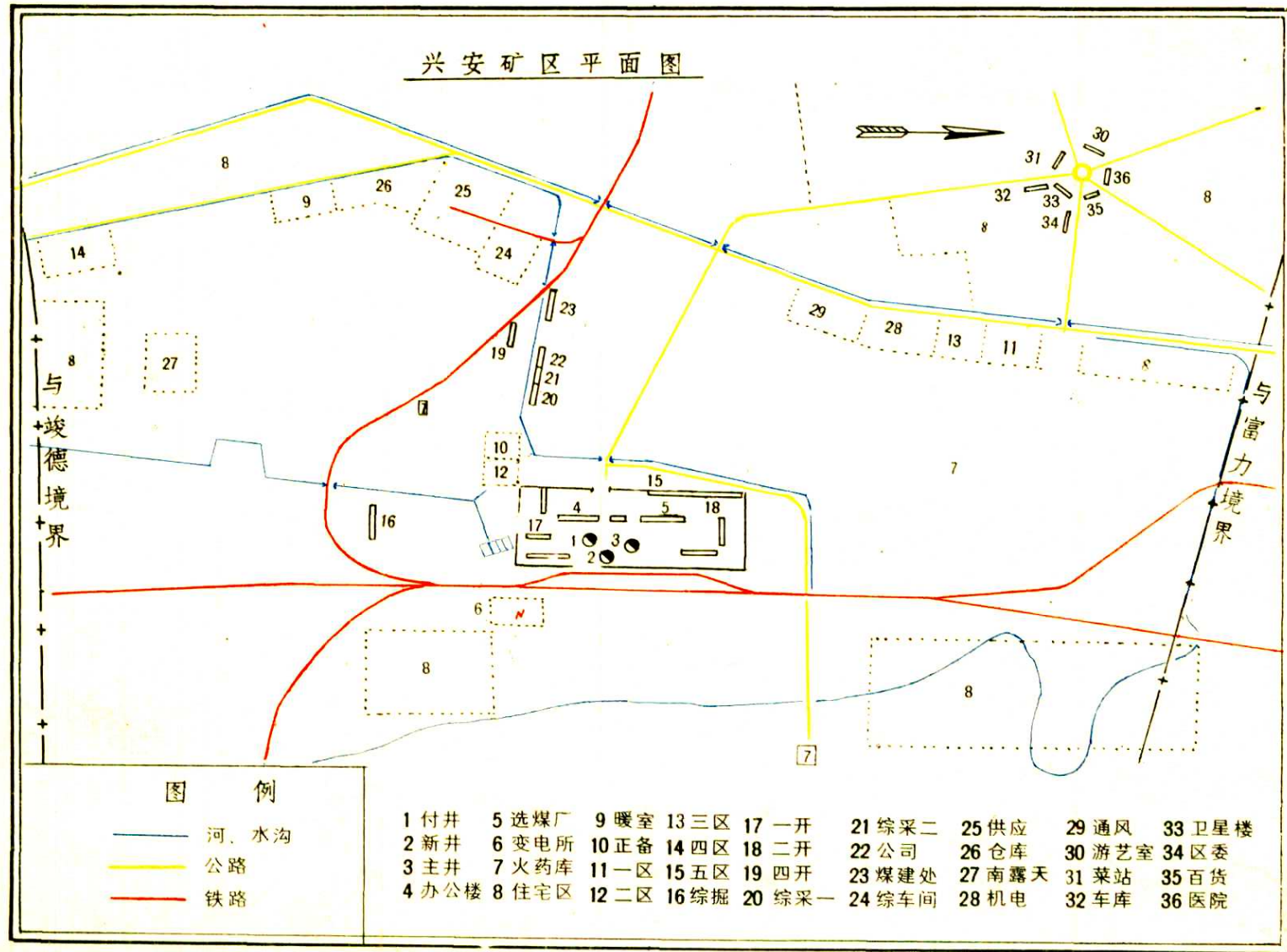
兴安煤矿志

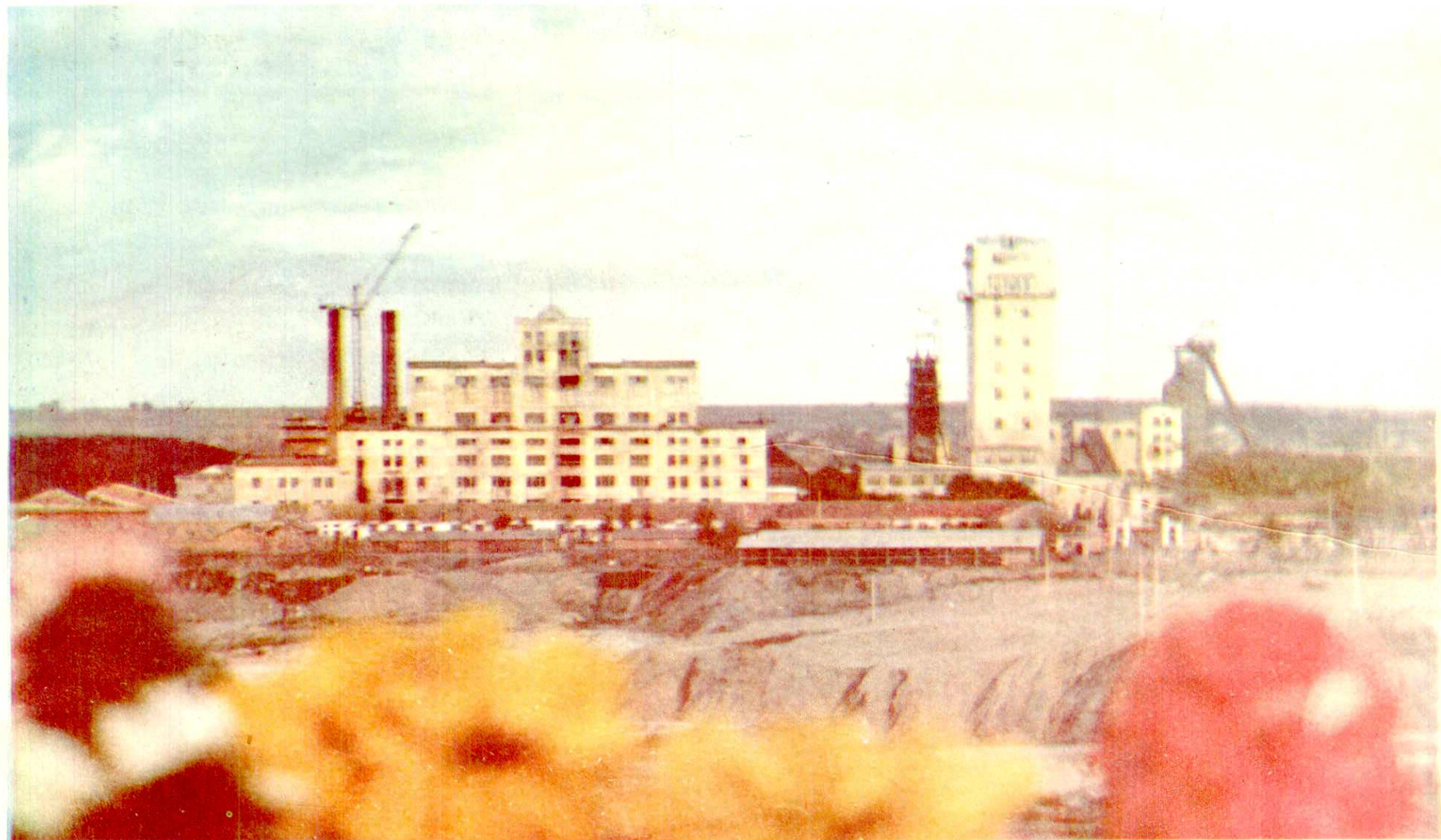
王
德
志

(1956—1982)

《兴安煤矿志》编审委员会

兴安矿区平面图





兴安煤矿外井图

选煤厂水洗车间大楼

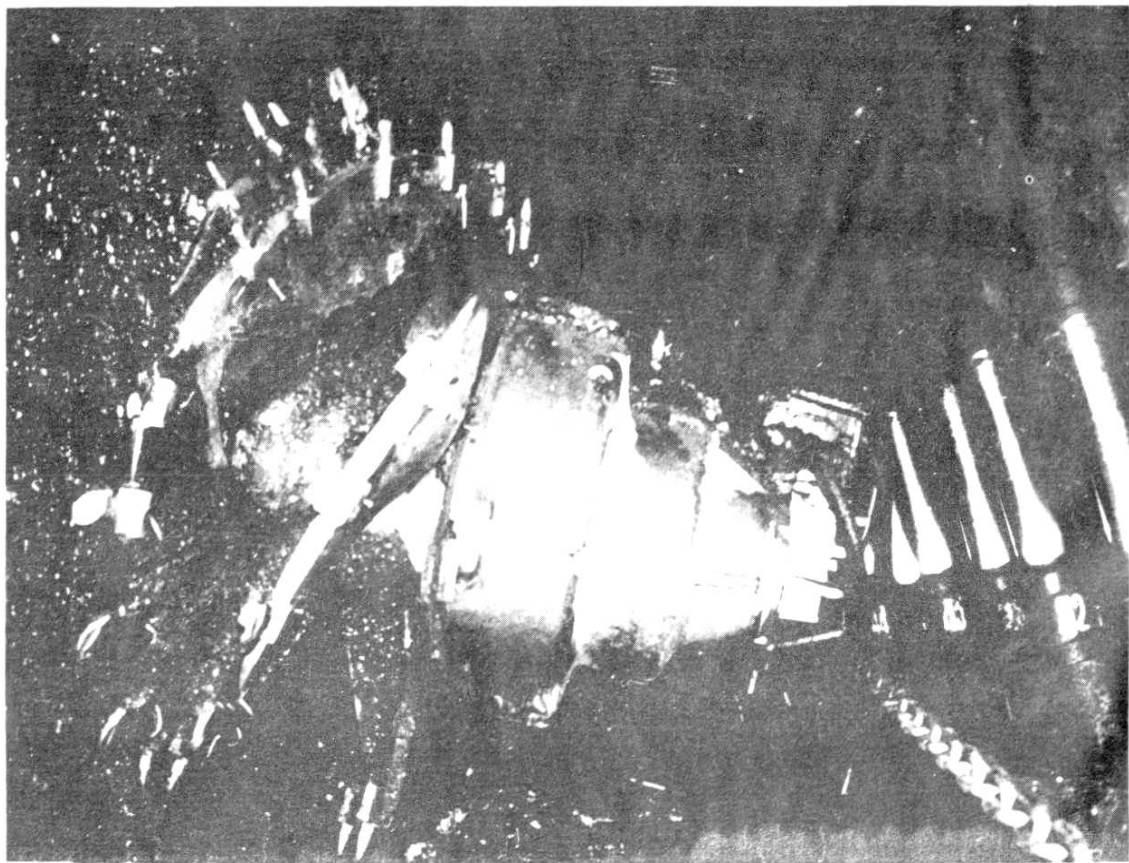
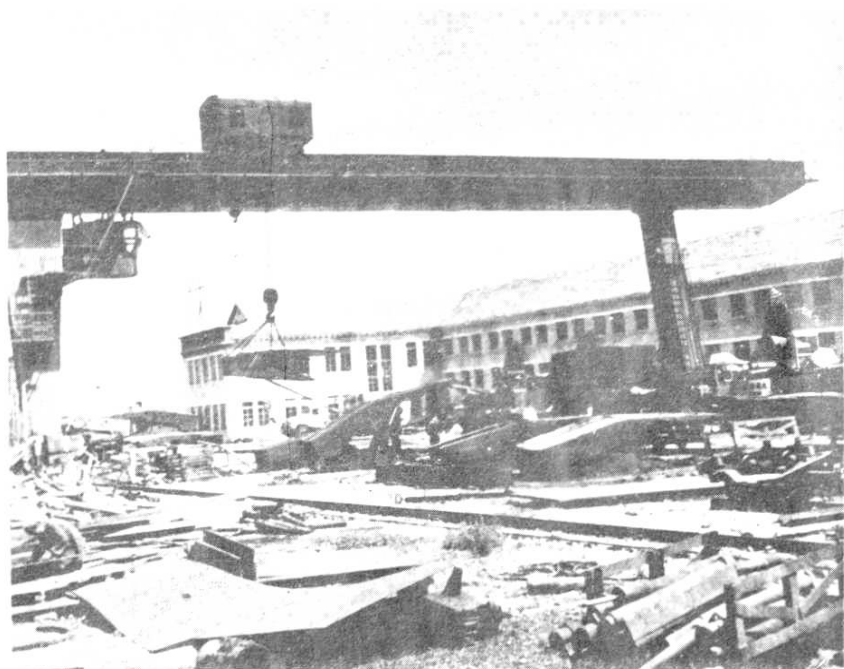


工人文化宫

兴安煤矿医院



综采维修安装车间



综合机械化采煤工作面

工业广场

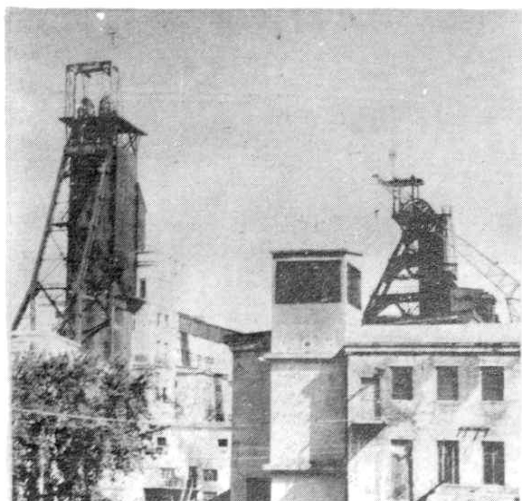


建设中的职工住宅区

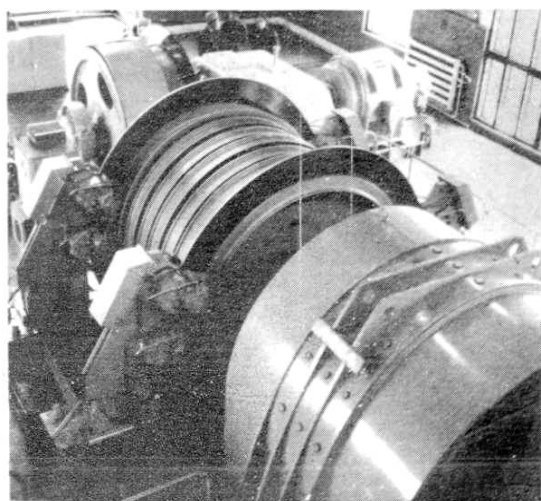


“天鹅展翅”是兴安煤矿生产建设高速发展的象征





1956年建成投产的主井和副井



1977年安装在新井的HSBE2.3米绞车

二水平运输
调度室



工人正在井下
检修运输机



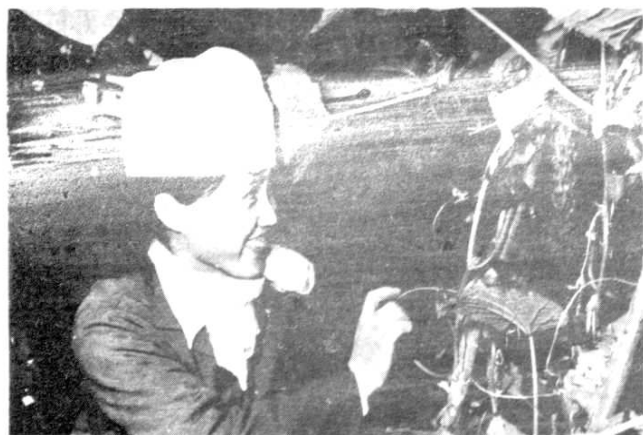
矿工在井下吃上了可口的班中餐



升井后看看咱们队的竞赛结果



图书馆和阅览室是职工业余文化生活的重要阵地



温室的黄瓜丰收了

新建的兴安矿第三小学教学大楼



学生们在愉快地做课间游戏



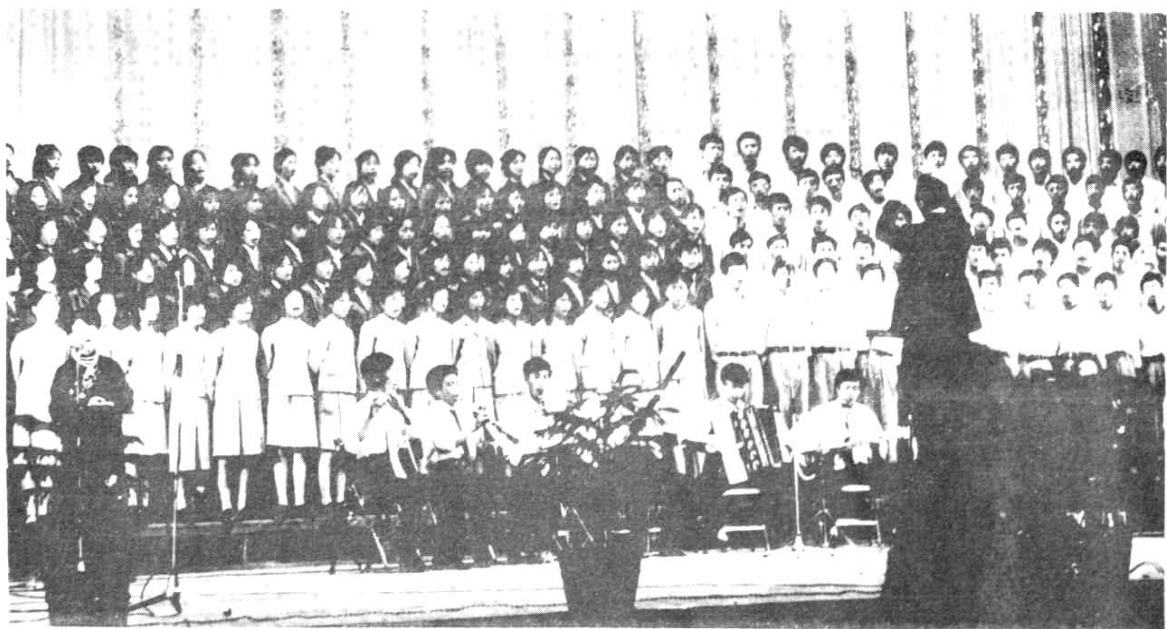
矿团委举办读书演讲会



参加春季越野比赛的运动员出发了



职工、中小学田径运动大会正在检阅



庆祝“七一”歌咏比赛



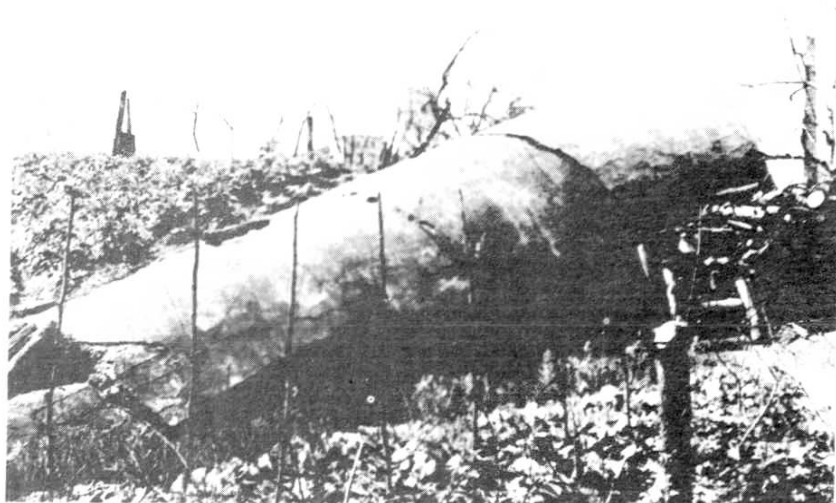
家属秧歌队活跃在井区进行宣传慰问活动



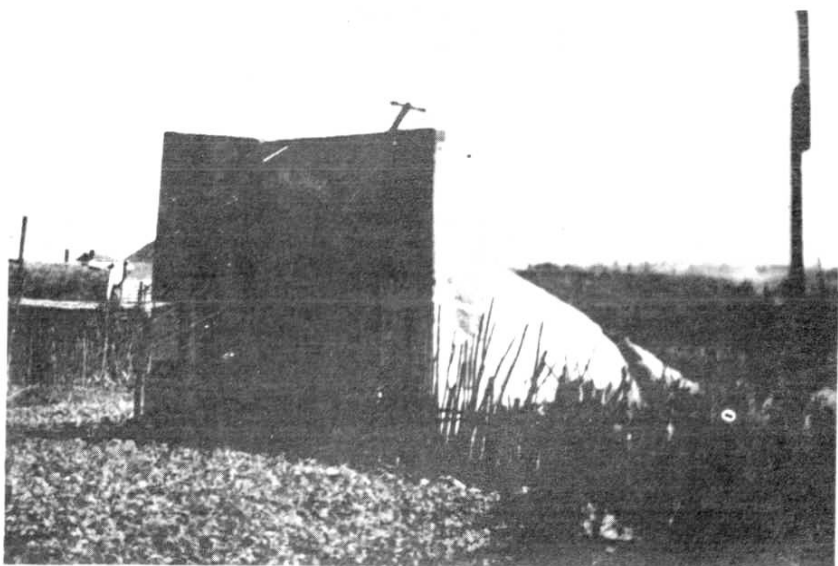
工人业余艺术团
演出剧照



1944年—1945年
开凿的斜井



1944年—1945年
开凿的斜井



1947年—1948年
开凿的斜井

目 录

第一章：兴安煤矿概况

第一节：自然概况

一、位置与面积	1
二、地形与山川	1
三、气候与土壤	6
四、自然资源	8

第二节：煤矿历史沿革

一、矿名由来	8
二、煤田的发现和兴安地区的开发	9
三、煤矿生产建设简史	9

第三节：矿区现状

第四节：矿区社会概况

一、人口	21
二、民族	24
三、宗教	25
四、侨眷	25

第五节：矿区区划

一、矿采掘区的分布	26
-----------	----

二、生活住宅区·····	27
三、农业区·····	28

第二章：政治组织和历次运动

第六节：行政机构 ·····	29
一、行政机构沿革·····	29
二、历届矿长、总工程师任职情况·····	46
三、职工队伍·····	49
四、历届英雄模范人物和先进集体·····	56
第七节：党的组织 ·····	59
一、党委的成立·····	59
二、党的代表大会·····	59
三、党的建设和发展·····	63
四、矿历届党委书记、副书记任职情况表·····	65
五、党的纪律检查工作·····	66
第八节：工会 ·····	67
一、工会组织的成立和建设·····	67
二、历届会员代表大会和职工代表大会·····	67
三、工会领导历届任职情况·····	69
第九节：共青团 ·····	69
一、共青团兴安煤矿委员会的建立·····	69
二、共青团组织的发展·····	70
三、历届团代会·····	71
四、历届共青团组织领导人任职情况·····	73

第十节：妇女	73
一、女工.....	73
二、家属.....	74
第十一节：历次政治活动	74
一、肃反运动.....	74
二、反右派斗争.....	75
三、一九五九年的反右倾运动.....	76
四、一九六〇年至一九六一年的“新三反”运动.....	77
五、社教运动.....	79
六、“文化大革命”运动.....	80

第三章：煤矿生产

第十二节：鹤岗煤田（兴安部分）	82
一、煤层形成.....	82
二、地层与构造.....	82
三、水文地质.....	85
四、地质勘探与煤炭储量.....	86
五、煤质的变化及牌号.....	90
六、煤质.....	90
七、煤炭质量、煤的可选性及用途.....	91
第十三节：煤炭生产	101
一、开拓方式与掘进方法.....	101
二、采煤方法和回采工艺（包括机械化和支护工作）.....	113
三、压风供给方式.....	121

四、矿井排水方式·····	122
五、井下供电方式·····	122
六、井下运输方式·····	122
七、通风、消火、防尘、矿山救护、井上防排水。·····	124
八、矿山机械·····	135
第十四节：安全质量 ·····	145
一、组织机构沿革·····	145
二、安全概况·····	148
三、技措工程·····	151
四、建矿以来颁发的安全规章制度·····	151
五、安全活动·····	152
六、工程质量·····	152
第十五节：矿山运输 ·····	154
一、铁路运输·····	154
二、公路运输·····	155
第十六节：水、电、通讯 ·····	156
一、供水·····	156
二、供电·····	157
三、通讯·····	162
第十七节：煤矿扩建 ·····	164
一、建设与改扩建的投资·····	164
二、建设队伍的概况·····	165
三、重大工程·····	166

第四章：企业管理

第十八节：计划管理	168
一、计划工作的概况.....	168
二、长远规划.....	169
三、年度计划.....	170
四、生产计划管理.....	170
五、资金计划和工程管理.....	172
六、统计工作.....	173
第十九节：生产管理	173
一、采煤和回采掘进部分.....	173
二、开拓掘进部分.....	181
第二十节：煤质管理	188
一、概况.....	188
二、兴安矿煤质情况.....	189
三、在煤质技术检查工作中形成表报.....	189
四、商品煤的外运及落地贮煤管理.....	189
五、煤质管理制度.....	189
六、兴安煤矿历年煤质完成情况和附表.....	190
第二十一节：劳动工资管理	191
一、工资管理.....	191
二、定额管理.....	195
三、奖金管理.....	196
四、劳动人事管理.....	196