

HEBEIJINGJISHI

主编 苑书义 孙宝存 郭文书

# 河北经济史



【第一卷】

本卷主编 孙继民

主 编：苑书义 孙宝存 郭文书  
河北省哲学社会科学规划研究重点项目

# 河 北 经 济 史

第一卷

本卷主编 孙继民

人 民 大 学 社

# 《河北经济史》编辑部 工作人员名单

编辑部主任 孟繁清 孙 浩

编辑部副主任(按姓氏笔画)

于会增 王海鸥

张同乐 盛忆东

图片编辑 沈和江 张士欢

编 务 张俊杰

# 河北经济史 第一卷

本卷主编 孙继民

本卷作者 王文涛：第一章第一节；第四章

周书灿：第一章第二节(二)、第三节(二)、结语；第二章第二、三、四节、结语；第三章第二、三、四、五、六节、结语

孙继民：第一章第二节(一)、第三节(一)；第二章第一节；第三章第一节；第五章；第六章





张家口阳原县泥河湾遗址(河北省文物局提供)

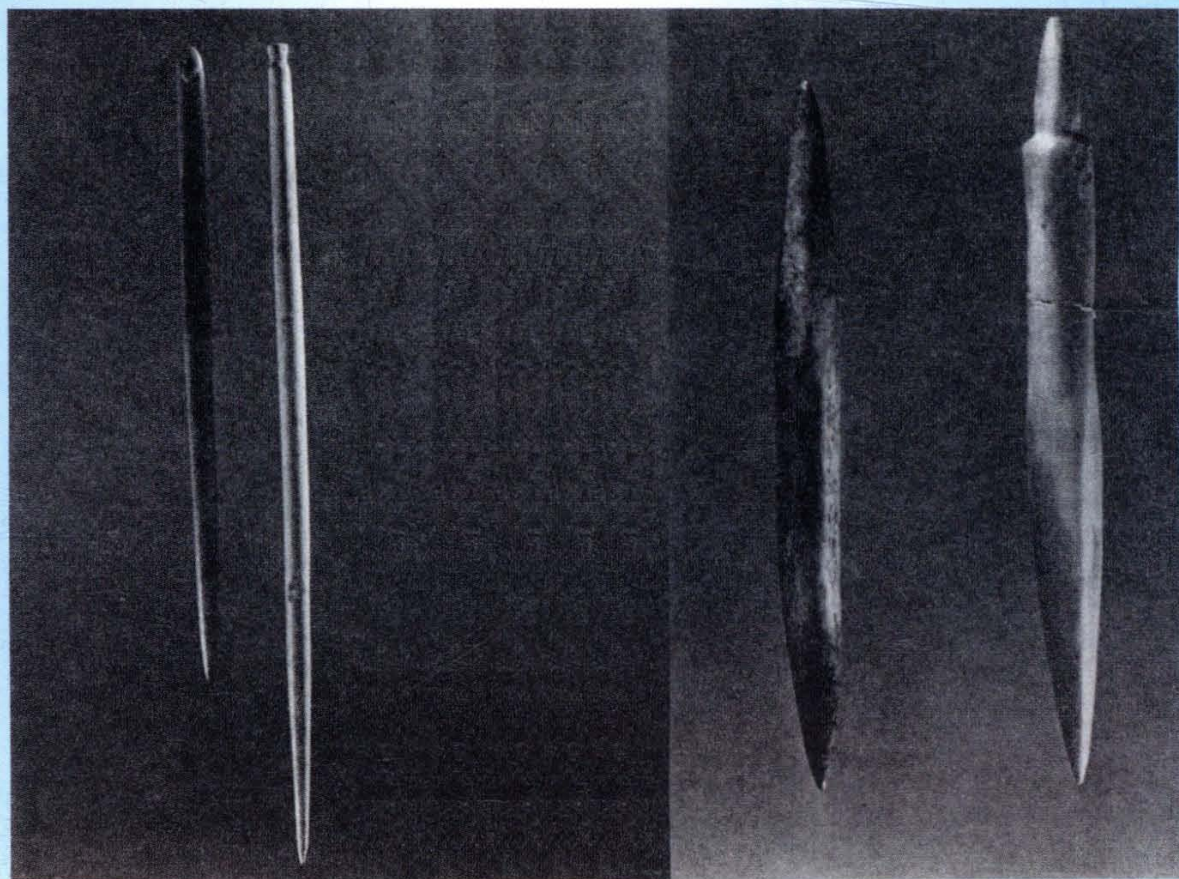


张家口阳原县泥河湾出土的石锤(河北省文物局提供)





武安“磁山文化”遗址出土的  
加工粮食的石磨盘、磨棒

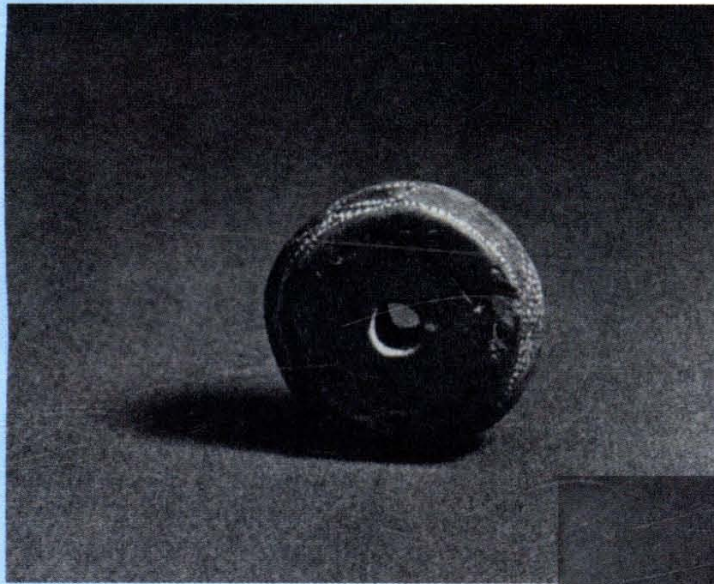


1955年唐山出土的新石器时代龙山文化遗物：穿孔骨针、骨  
镞(选自《河北省出土文物选集》)





商代早期的定州东关墓群(选自《保定文物》)



1956年邢台出土的商代陶纺轮、骨刀  
(选自《河北省出土文物选集》)







西周时期的青铜爵  
(邢台文物处提供)



西周时期的青铜鼎(邢台文物处提供)



西周时期的青铜觶(邢台文物处提供)



西周时期的青铜尊(邢台文物处提供)





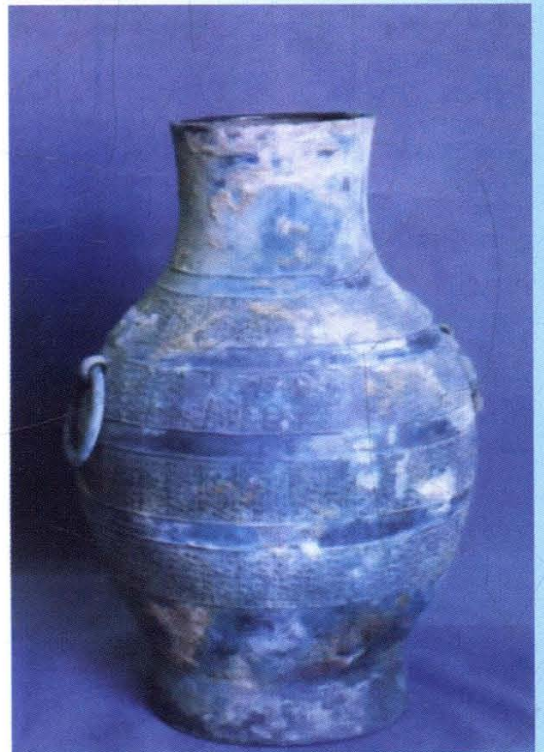
春秋时期的夔龙纹双耳盘  
(张家口怀来县博物馆提供)



春秋时期的蟠虺纹罍(张家口  
怀来县博物馆提供)



春秋时期的乳钉蕉叶纹双环耳带  
盖敦(张家口怀来县博物馆提供)

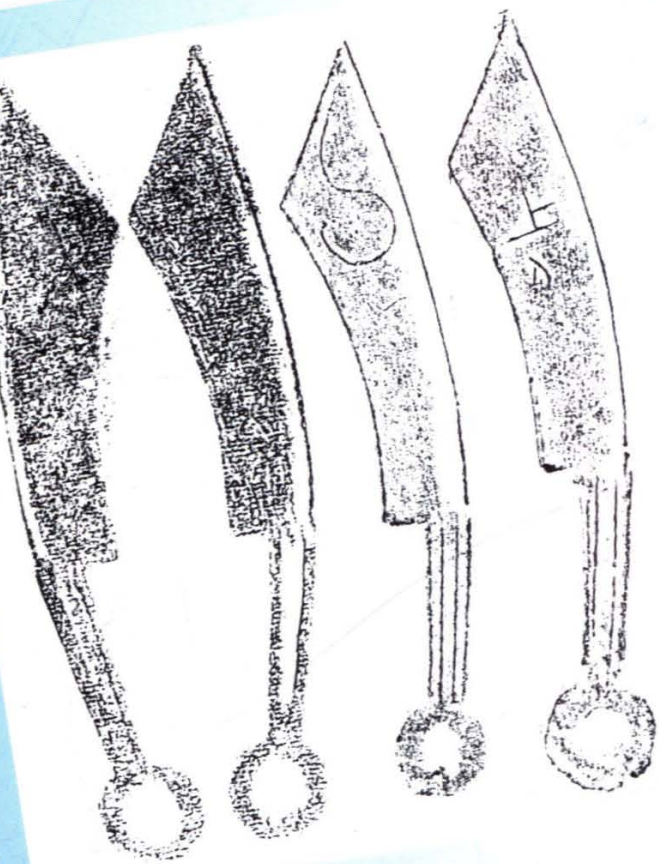


春秋双环耳圈足壶(张家口  
怀来县博物馆提供)

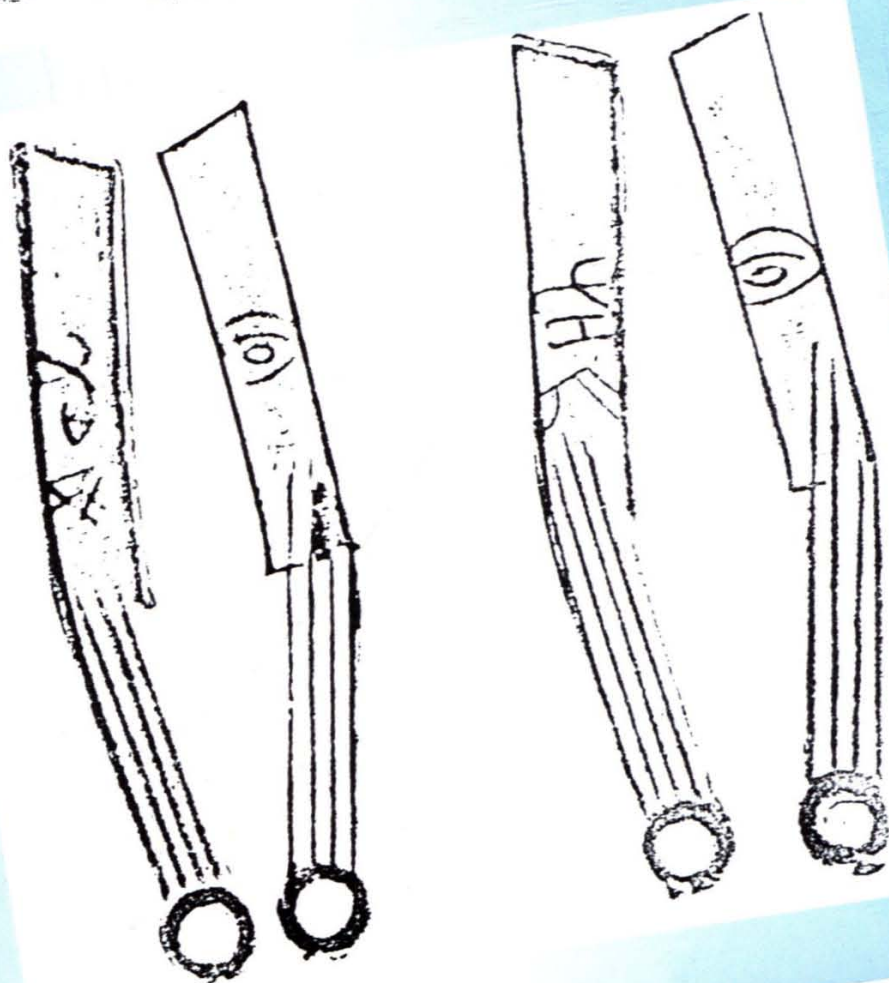


春秋时期的素面环柄圈足匝(张家  
口怀来县博物馆提供)





战国先秦时期燕国的尖首刀(选自《河北货币图志》)



战国先秦时期燕国的易刀(选自《河北货币图志》)





战国时期的盖豆(邢台文物处提供)



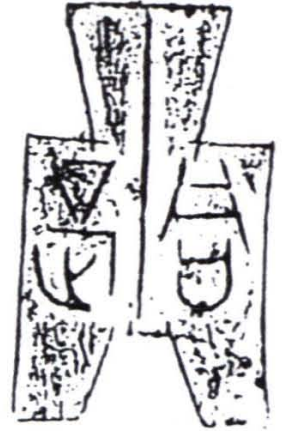
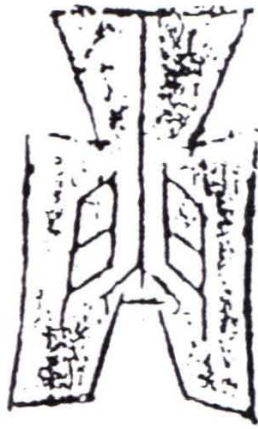
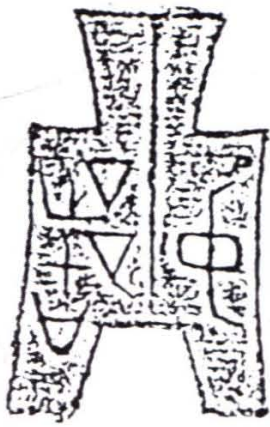
战国时期的高柄豆(邢台文物处提供)



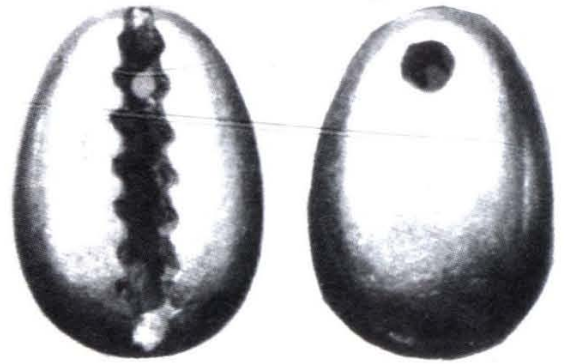
战国时期的鸟柱盘(邢台文物处提供)



战国时期的球腹豆(邢台文物处提供)



战国时期的方足布(选自《河北货币图志》)



战国时期的中山国金贝币(选自《河北货币图志》)



战国时期的兽首衔环 (邢台文物处提供)



战国时期的兽形尊(邢台文物处提供)





战国时期的双环耳洗(张家口怀来县博物馆提供)

战国时期的陶鼎(邢台文物处提供)



战国时期的鸭形尊(邢台文物处提供)

战国时期的鱼藻纹环柄捶胎匜(张家口怀来县博物馆提供)

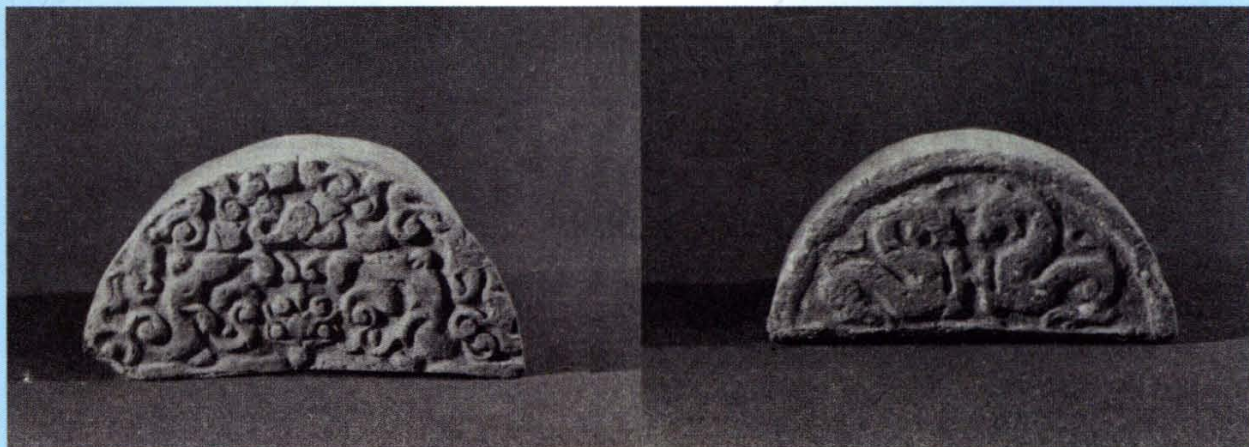






战国时期的陶鼎（易县燕下都出土）

战国时期的  
陶鸟柱盘（河北  
中山国墓出土）



1957年易县燕下都出土的战国时期的兽面纹半瓦当、双龙纹半瓦当(选自《河北省出土文物选集》)

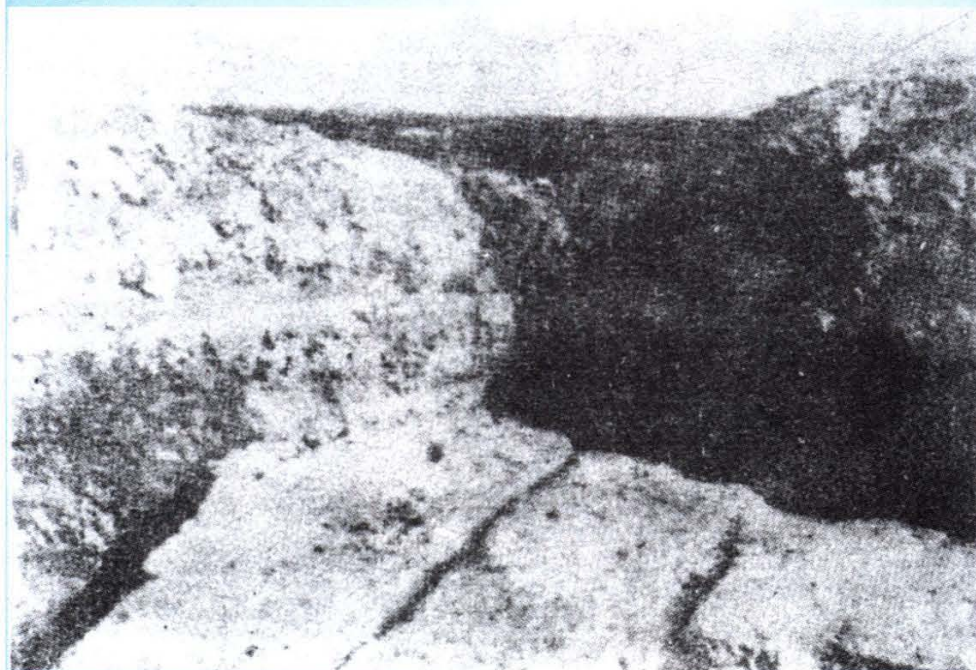




战国时期中山国虎噬鹿  
屏风插座

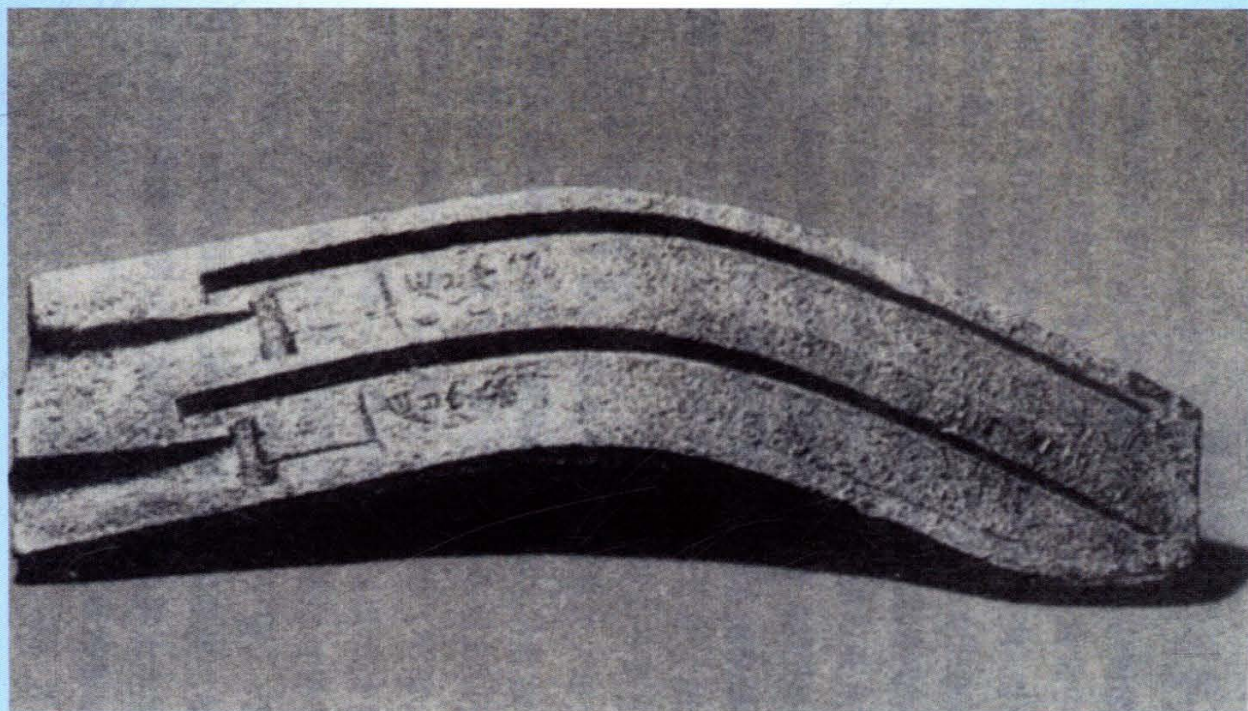


战国时期  
中山国十五连  
盏灯

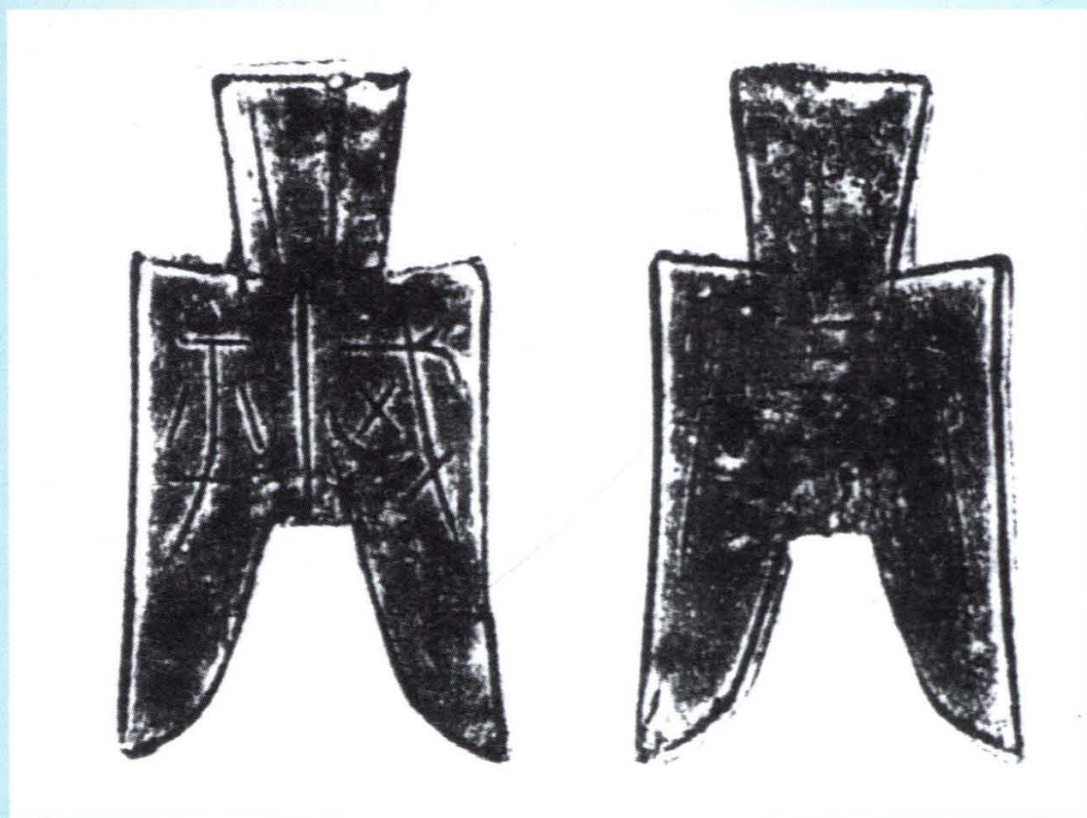


战国晚期  
改善的土路路面（易县燕下都）（选自《河北省志·交通志》）



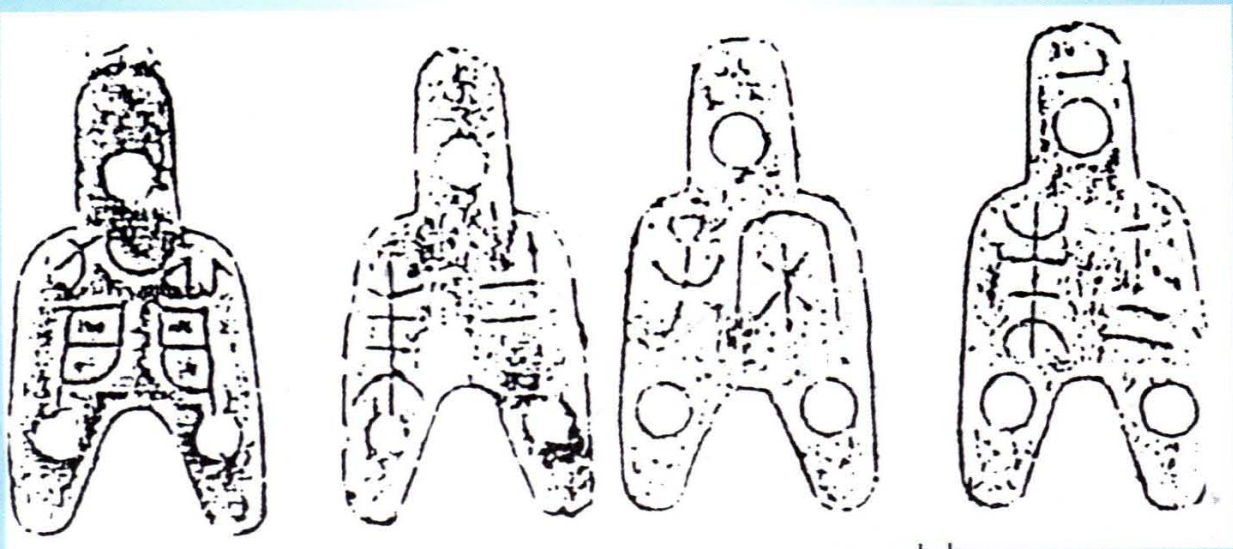


战国时期燕国官营冶铁遗址出土的双镰铁范

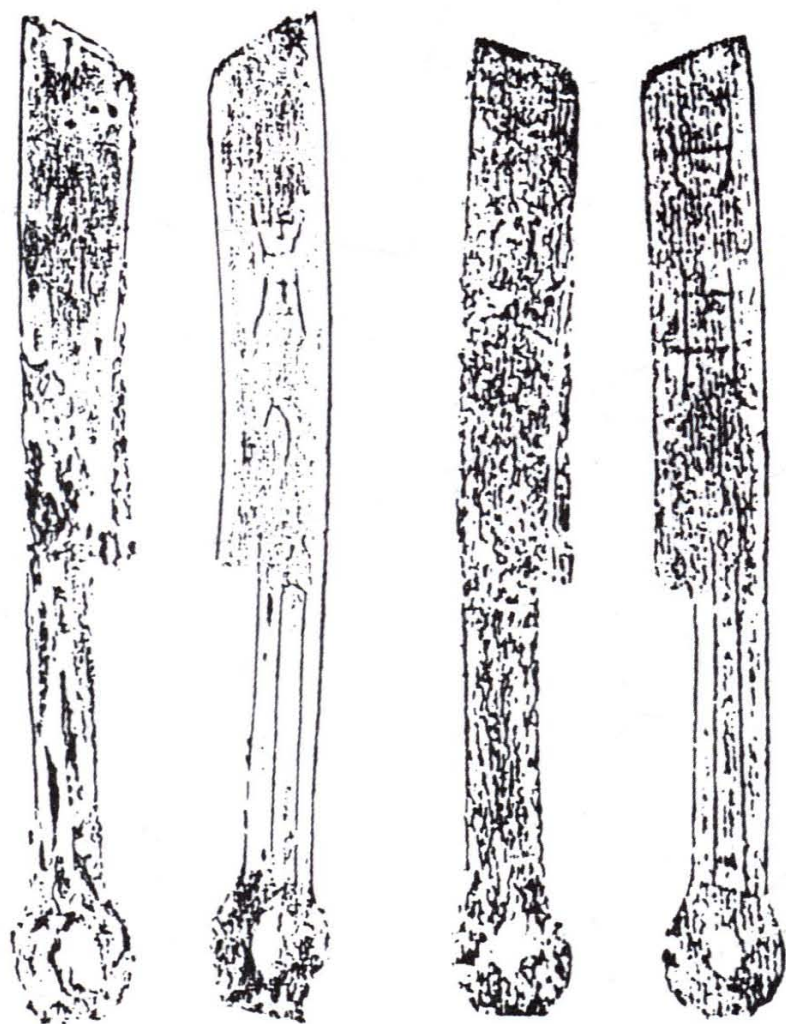


战国时期赵国的尖足布(选自《河北货币图志》)





战国时期赵国铸造的三孔布(选自《河北货币图志》)



战国时期  
赵国的圆首刀  
(选自《河北货  
币图志》)