

# 遵义县 国民经济发展志

ZUNYIXIAN GUOMIN JINGJI FAZHAN ZHI

遵义县发展和改革局 编

# 遵义县 国民经济发展志

ZUNYIXIAN GUOMIN JINGJI FAZHAN ZHI

遵义县发展和改革局 编



## 遵义县国民经济发展志

---

编 著：遵义县发展和改革局

准 印 号：川新出外字（2013）137 号

装帧设计：世纪文采

印 刷：成都春晓印务有限公司

开 本：787mm × 1092mm 1/16

印 张：19

字 数：475 千

版 次：2013 年 12 月第 1 版 2013 年 12 月第 1 次印刷

印 数：800 册

---

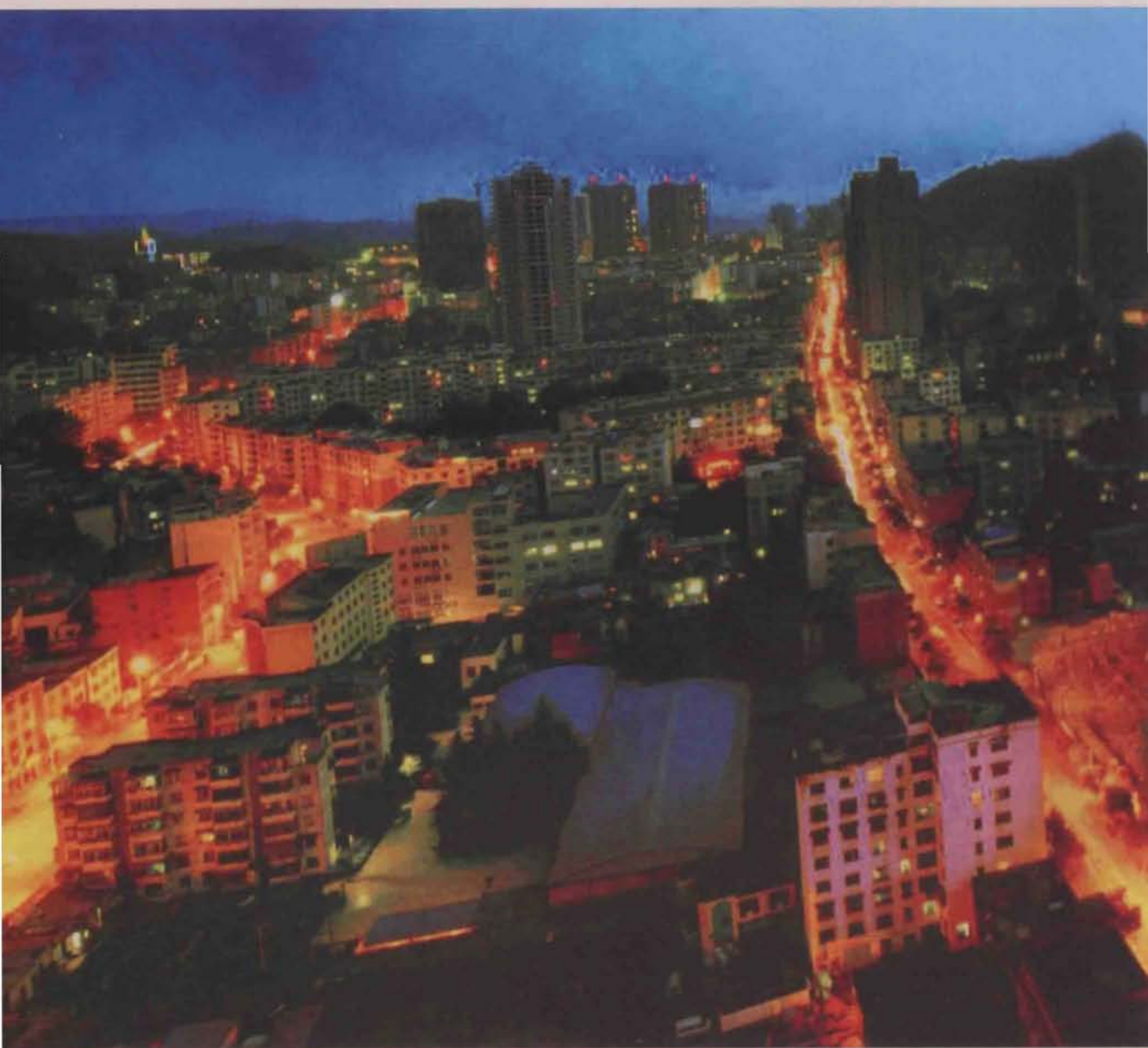
内部资料

本书如有印装错误，请与印刷厂联系调换 028（61366158）





2005年，遵义县城（南白镇）城区鸟瞰图



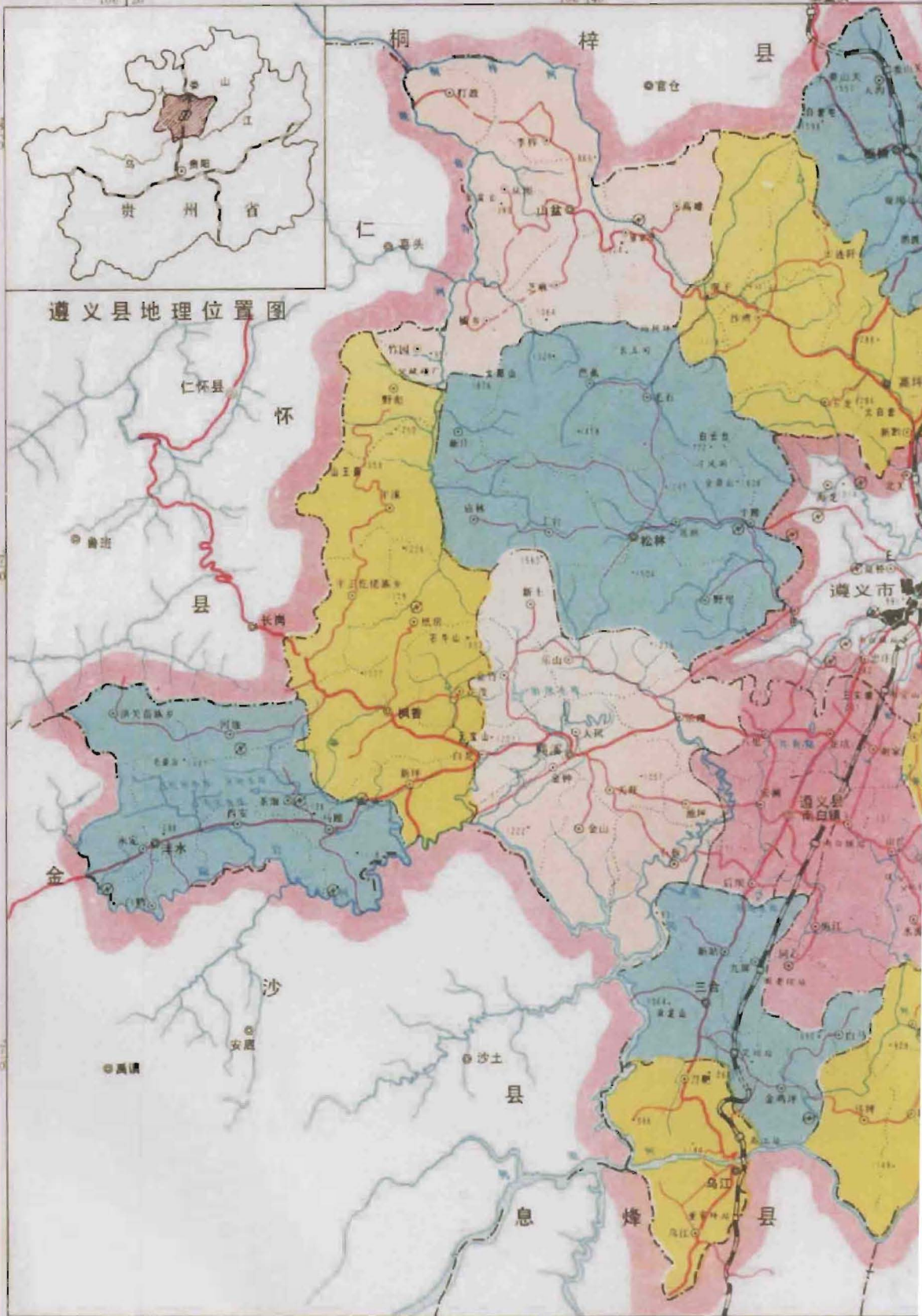


2008年，遵义县城夜色



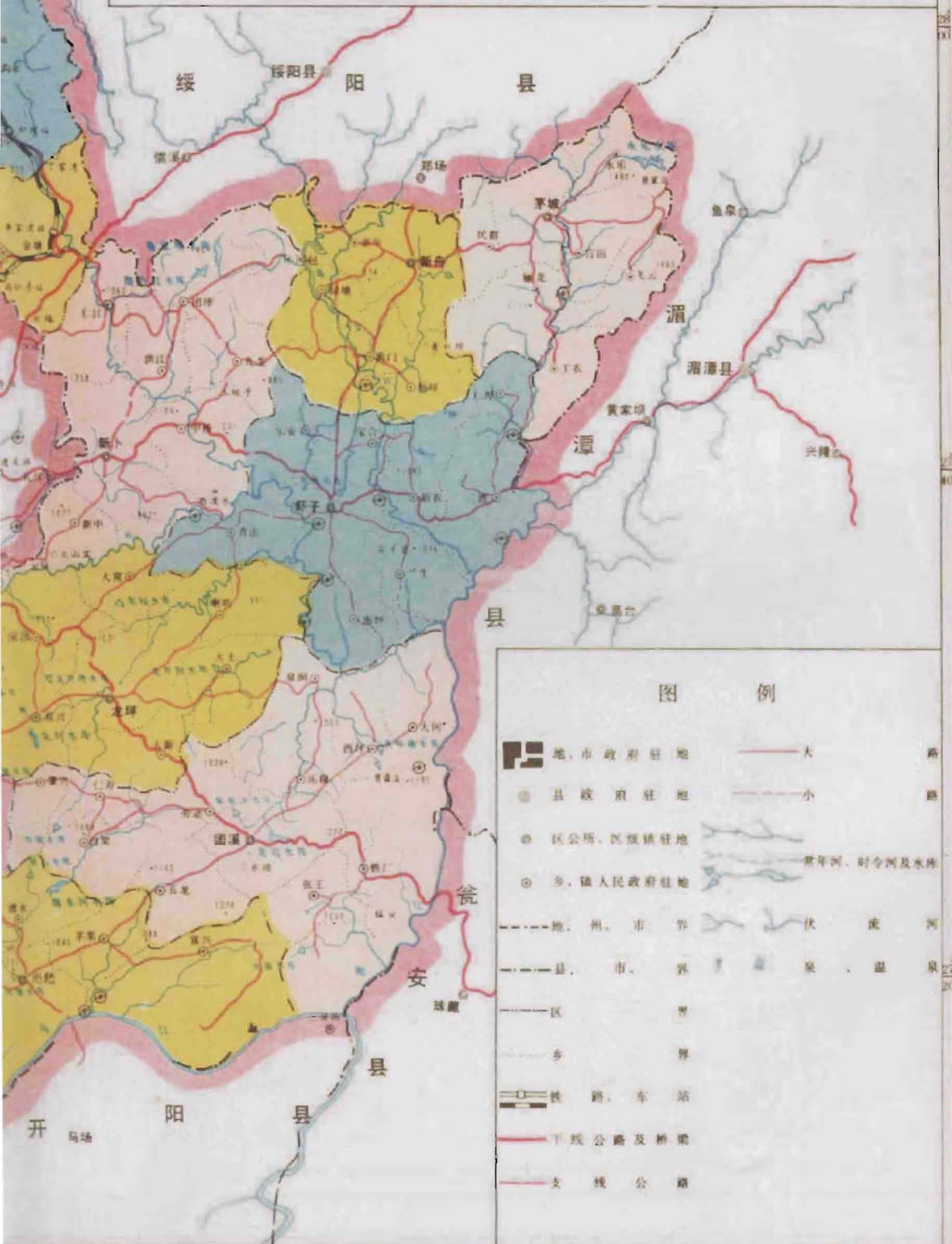


遵义县地理位置图



# 遵 义 县 政 区 图

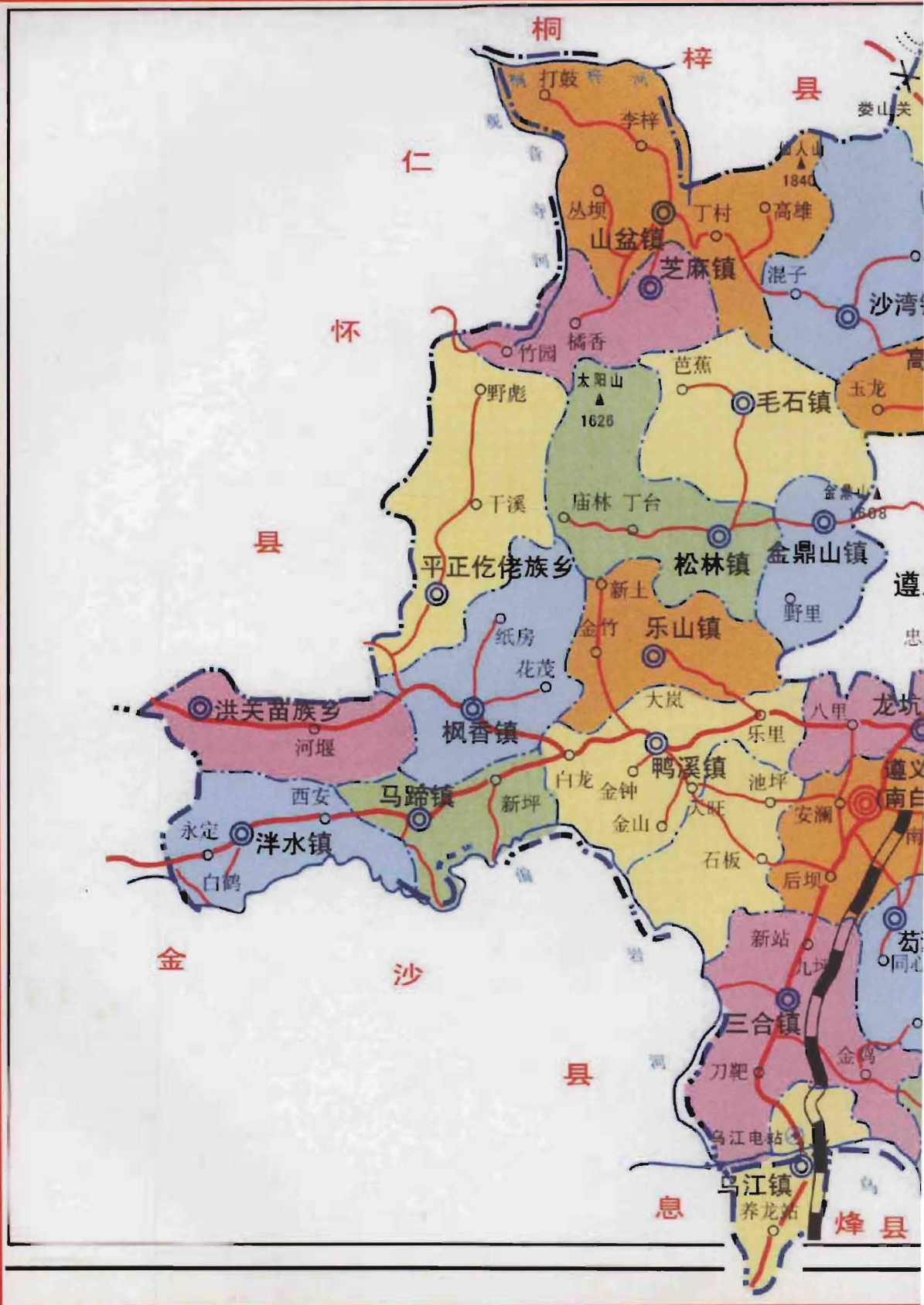
1 : 430000

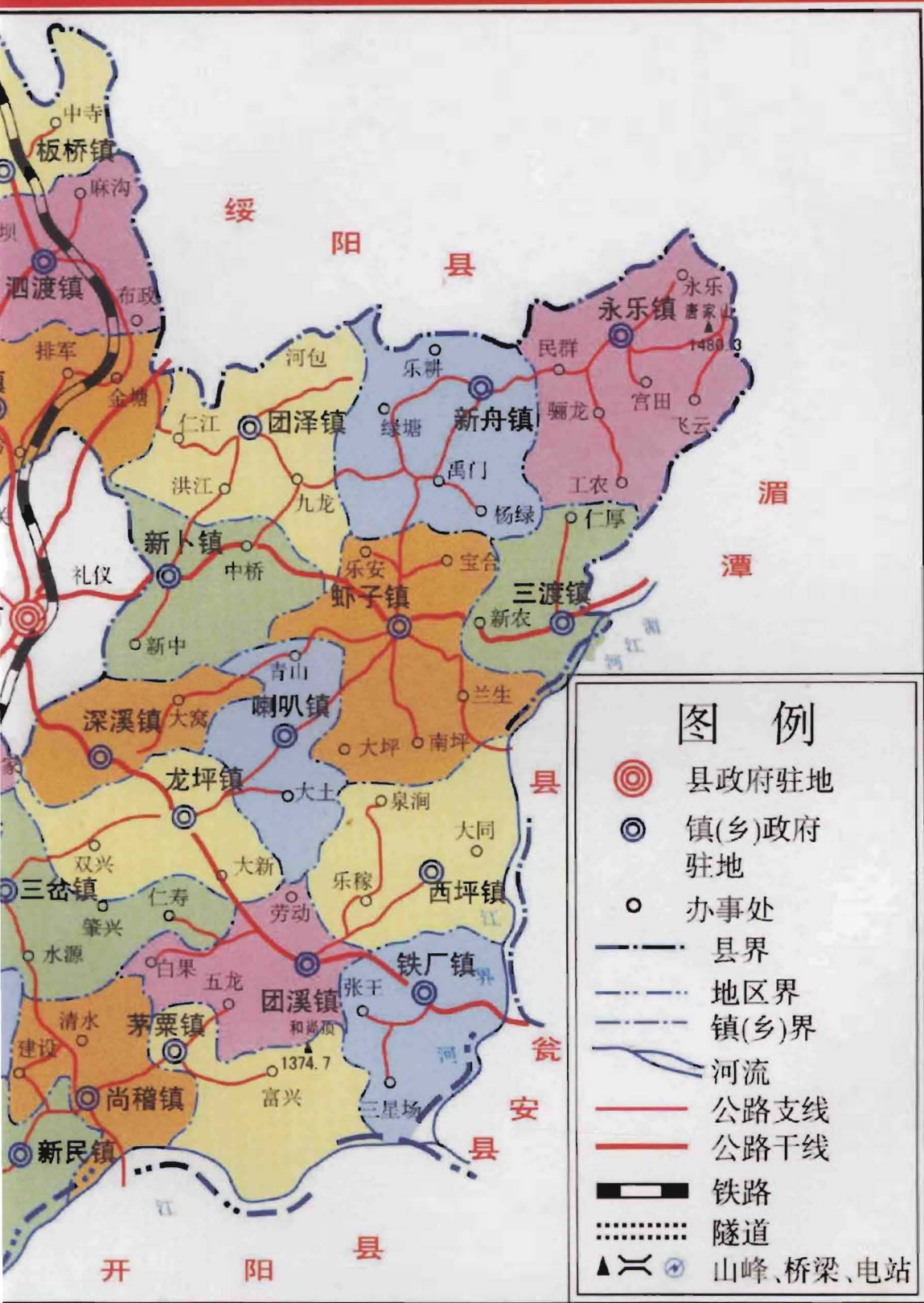


## 图 例

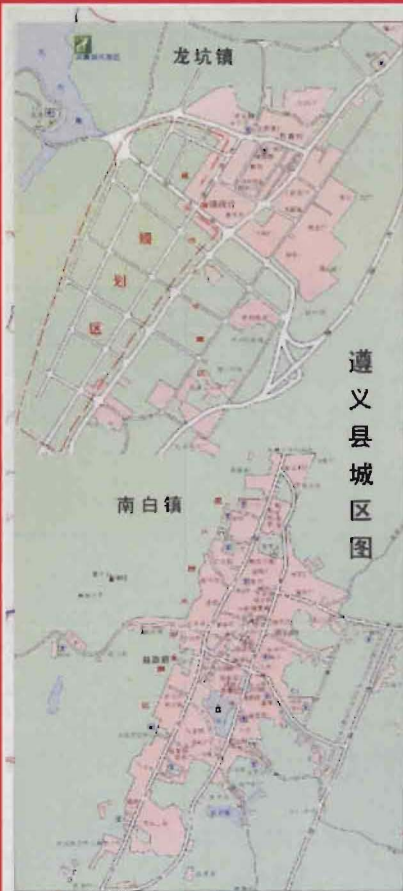
- 地、市政府驻地
- 县政府驻地
- 区公所、民族镇驻地
- 乡、镇人民政府驻地
- 地、州、市界
- 县、市界
- 区界
- 乡界
- 铁路、车站
- 干线公路及桥梁
- 支线公路
- 大 路
- 小 路
- 常年河、时令河及水塘
- 伏 流 河
- 泉、温泉

1984年遵义县辖18个区(镇)地图

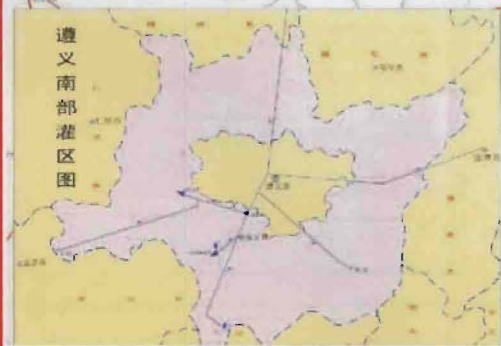
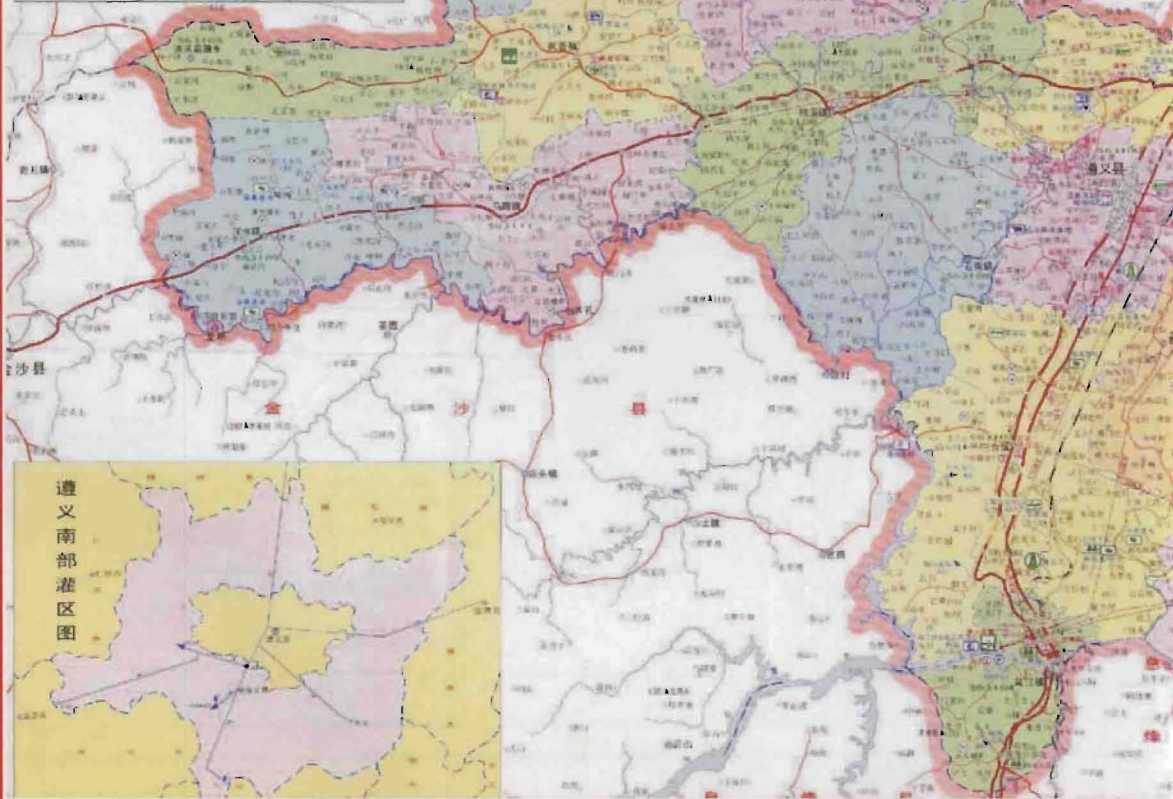




1992年遵义县38个镇(乡)地图



遵义县城城区图



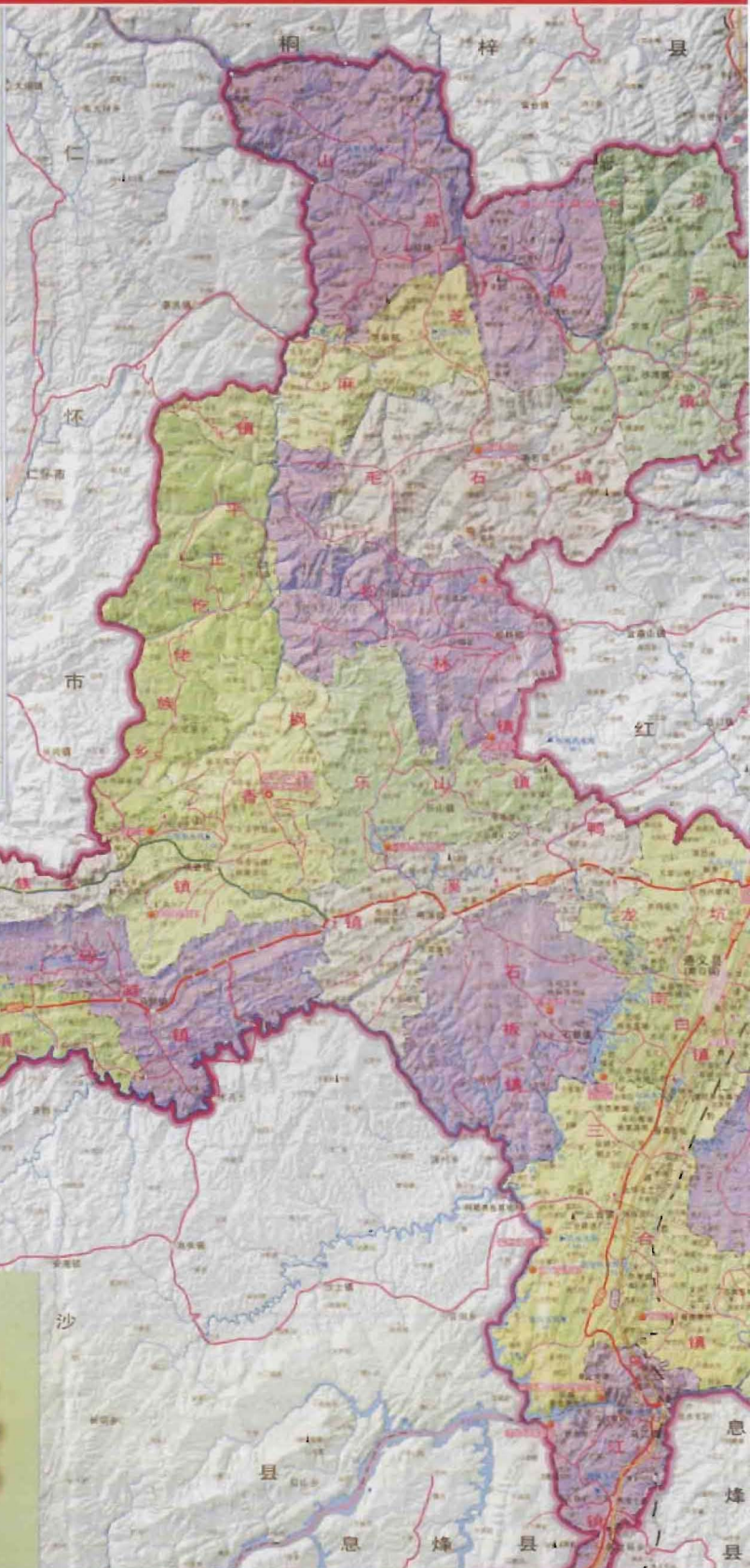
遵义南部灌区图



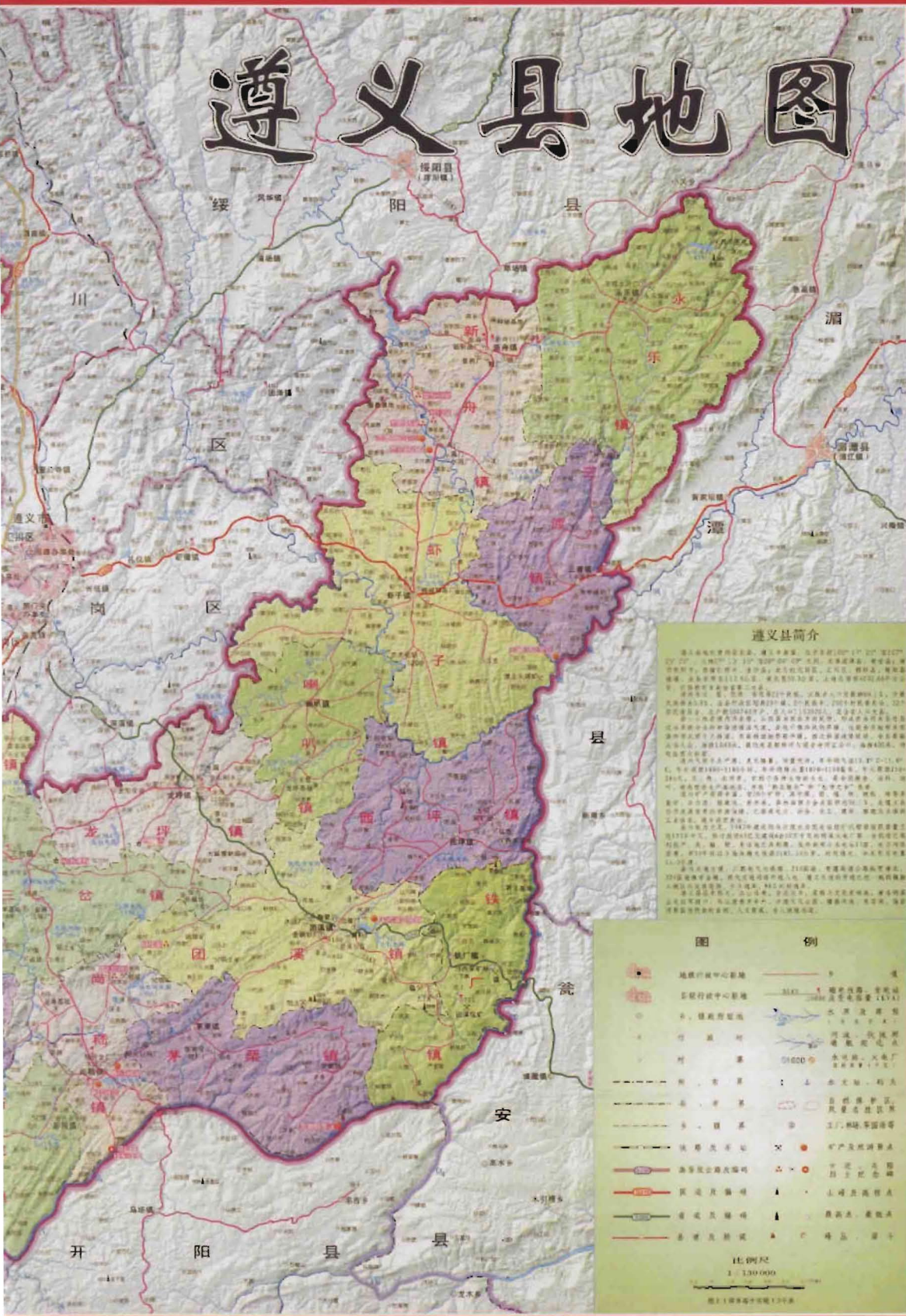
遵义县城区图



遵义县在贵州省的位置



# 遵义县地图



## 遵义县简介

遵义县地处贵州省北部，属亚热带季风气候，年平均气温17.2℃，年降水量1111.1毫米。全县总面积1111.1平方公里，总人口111.1万人。遵义县是贵州省重要的农业产区，主要农作物有水稻、玉米、小麦等。此外，遵义县还拥有丰富的矿产资源，如煤炭、石油、天然气等。遵义县历史悠久，文化底蕴深厚，是贵州省重要的历史文化名城之一。

## 图例

- |  |          |  |             |
|--|----------|--|-------------|
|  | 地级行政中心驻地 |  | 国道          |
|  | 县级行政中心驻地 |  | 省道          |
|  | 镇驻地      |  | 县道          |
|  | 乡驻地      |  | 乡道          |
|  | 村        |  | 村道          |
|  | 界        |  | 河流、灌溉渠      |
|  | 界        |  | 水库、水电站      |
|  | 界        |  | 自然保护地、风景名胜地 |
|  | 界        |  | 工厂、林场、茶园等   |
|  | 铁路及专用线   |  | 矿产及能源地      |
|  | 高速公路及国道  |  | 中、小型水利设施    |
|  | 国道及省道    |  | 山峰及高程点      |
|  | 县道及乡道    |  | 河流、高程点      |
|  | 乡道及村道    |  | 沟渠、高程点      |

比例尺  
1:130,000

1998年—2010年遵义县辖31个镇(乡)地图



