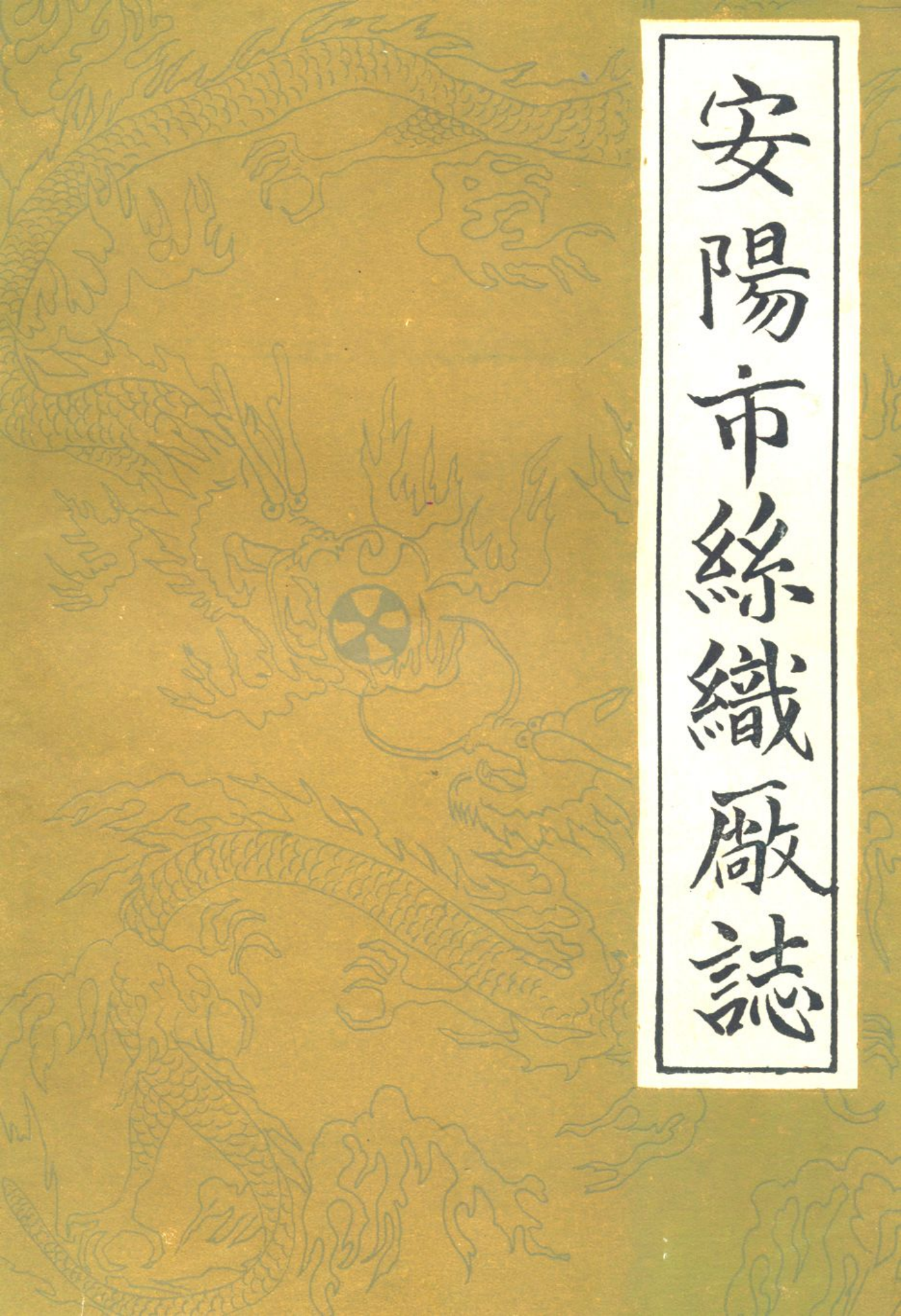


安陽市絲織廠誌



安阳市丝织厂志

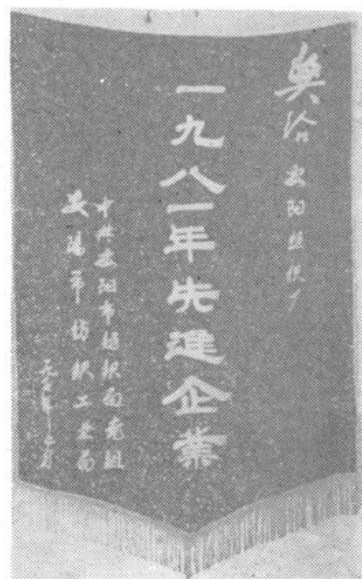
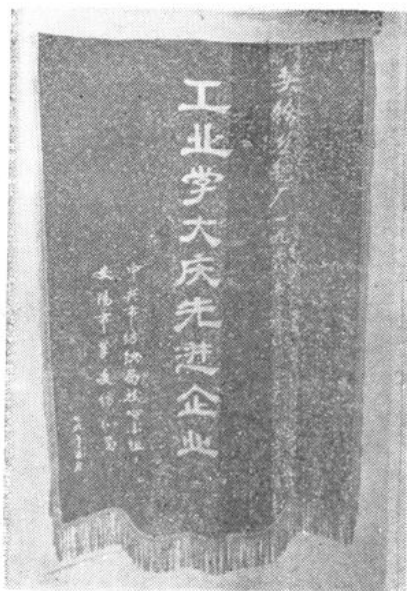
1954——1984

	总支书记	杨天鹤
现	厂 长	马龙泉
任	副 书 记	赵秉书
	副 厂 长	许宏刚
		张继秀
		王保国

安阳市丝织厂志编纂小组



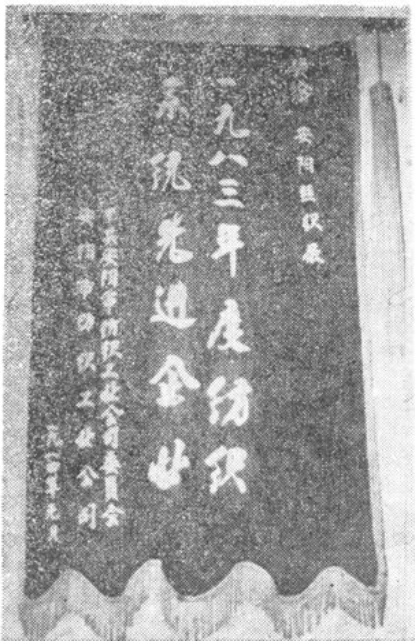
一、安阳丝织厂大门、办公楼

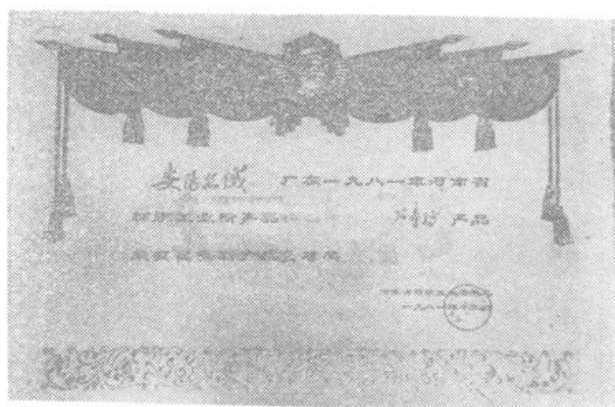
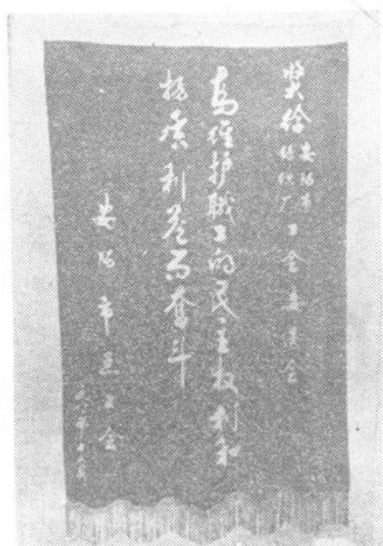
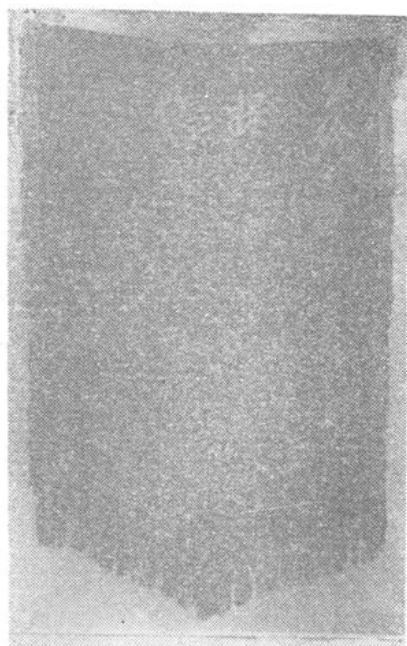


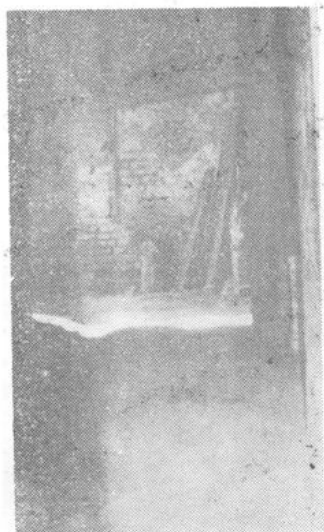


(图1) 安阳钢铁公司



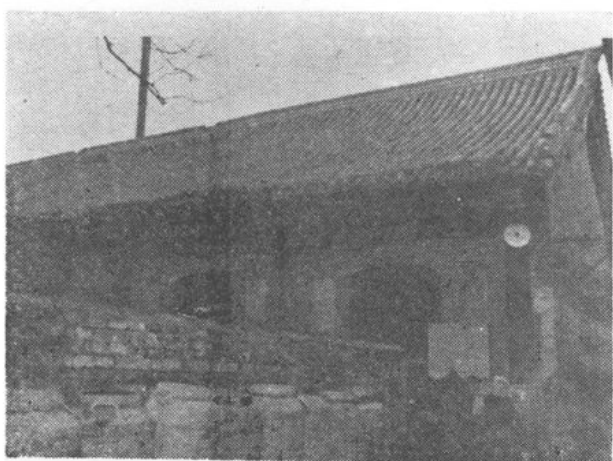






鸟瞰厂区

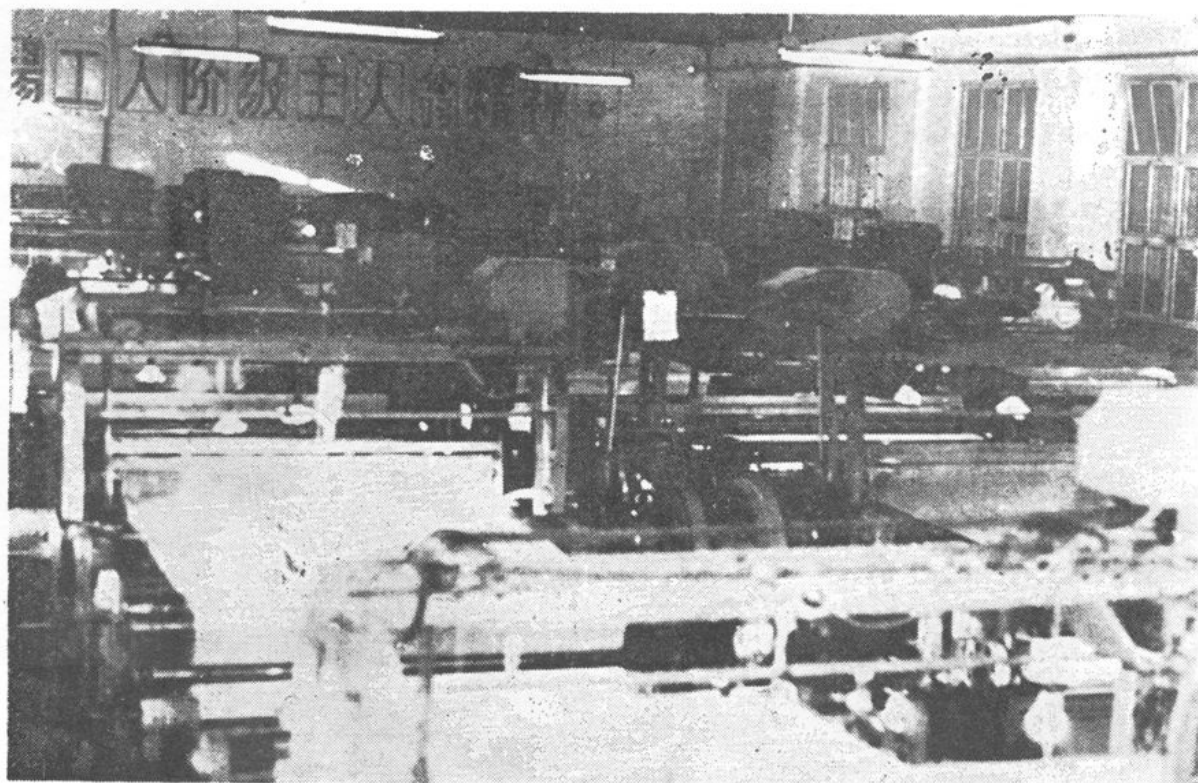
安阳丝织厂前身旧址——纪家巷西马道23号



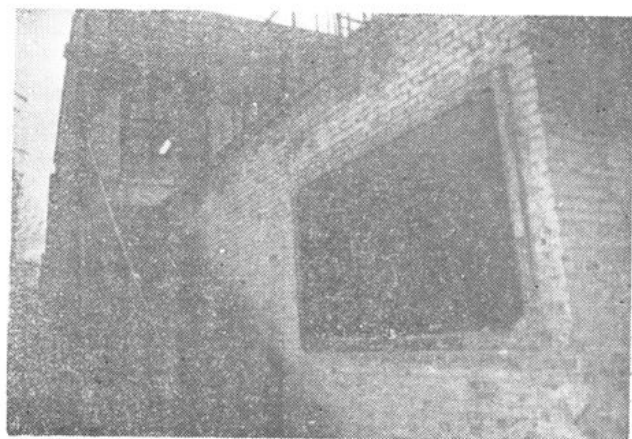
织造车间——许家祠堂后殿



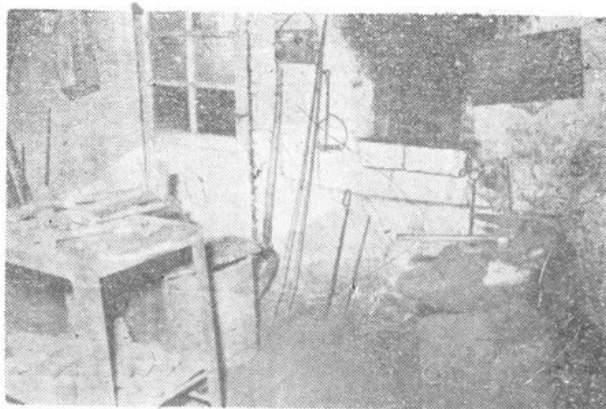
西分厂织造车间（1984年建）



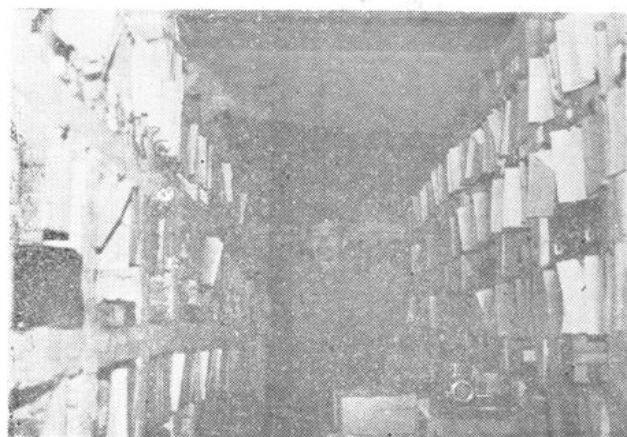
西分厂织造车间内景



准备车间小楼



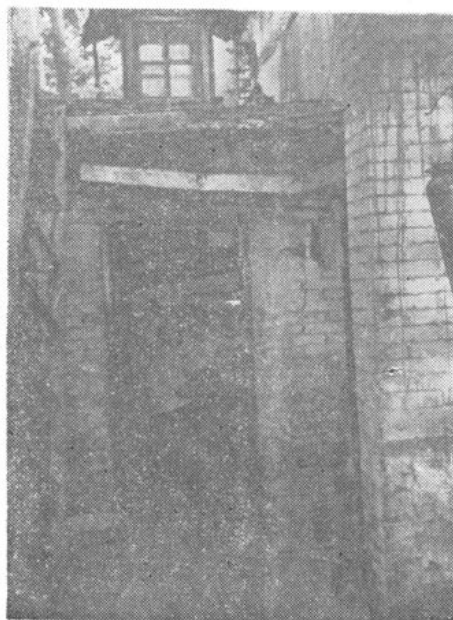
烘 炉 房



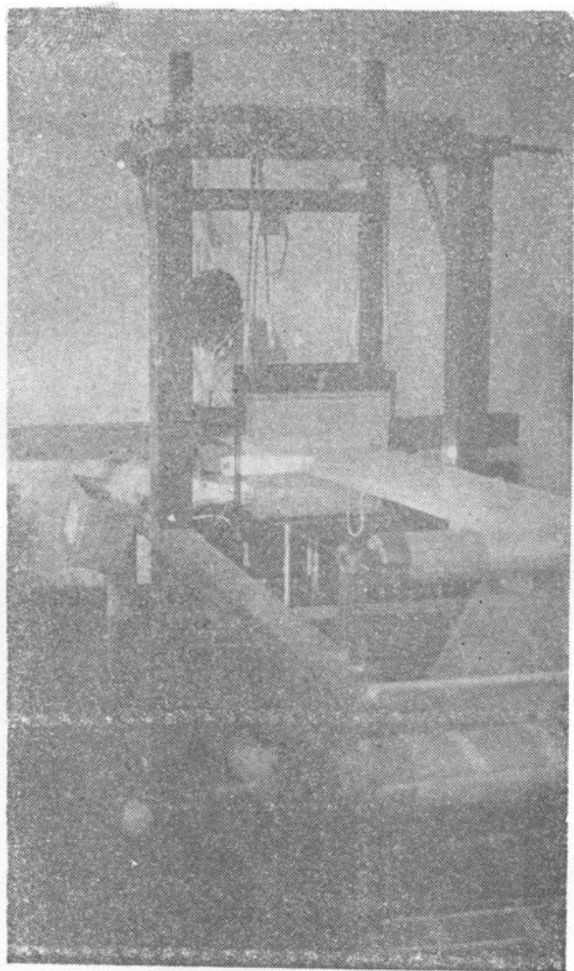
小五金库



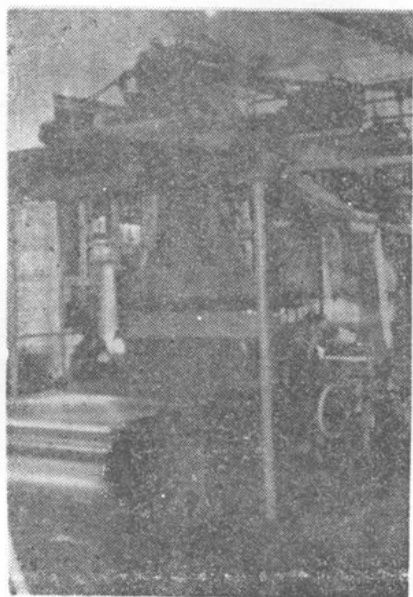
动力车间办公室



发 纬 房

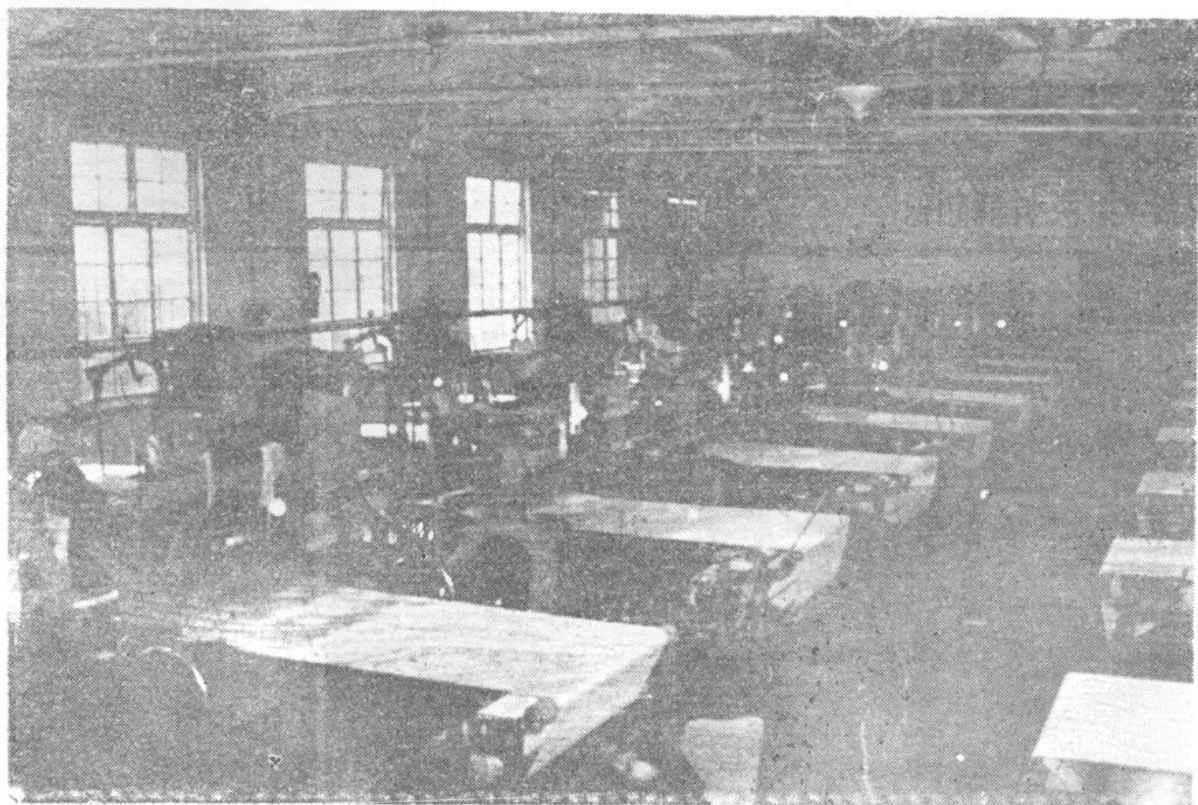


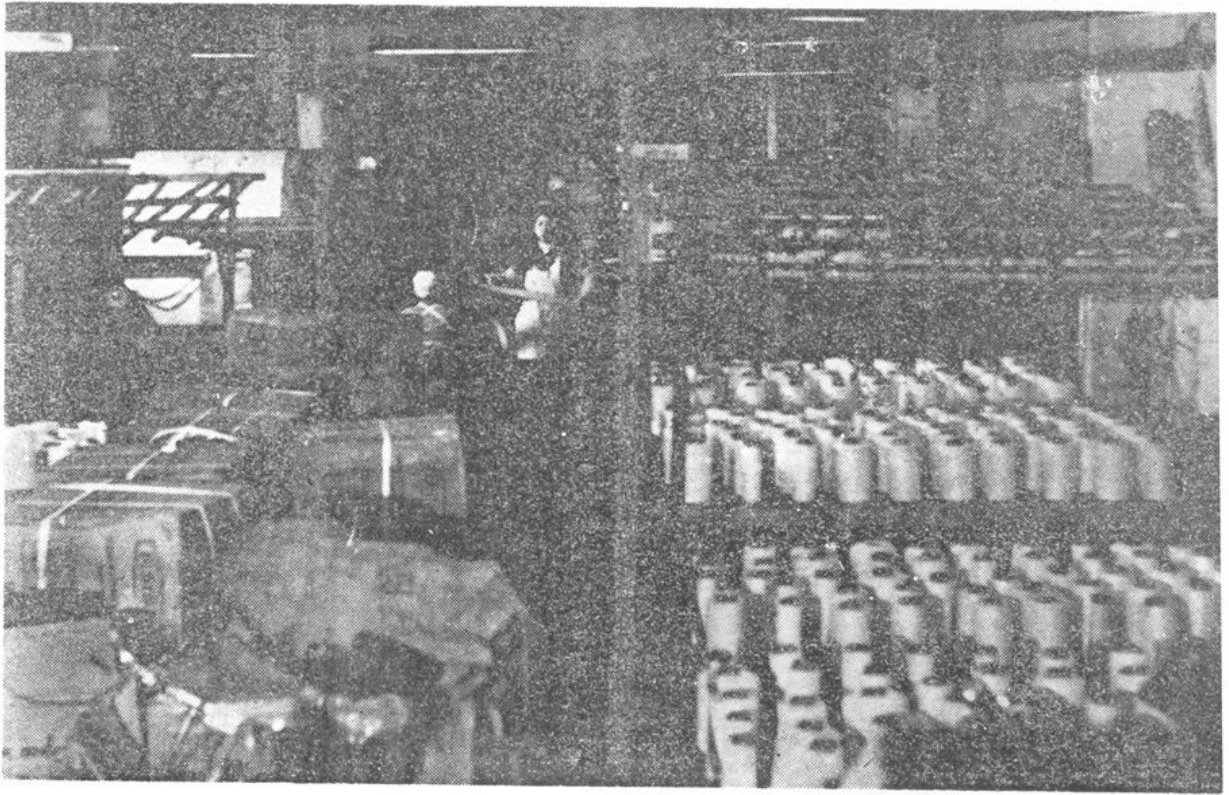
◁ 脚踏手拉式织机



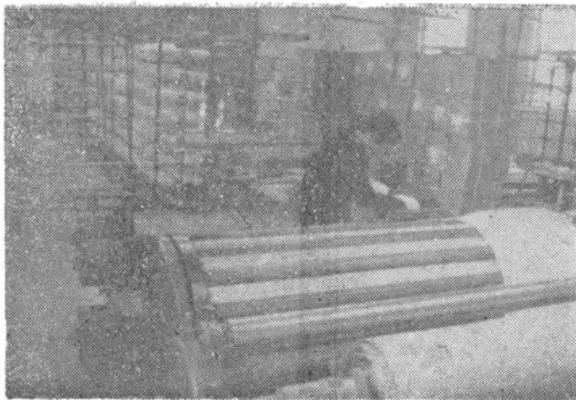
铁-木-机

▷ 织造车间一角

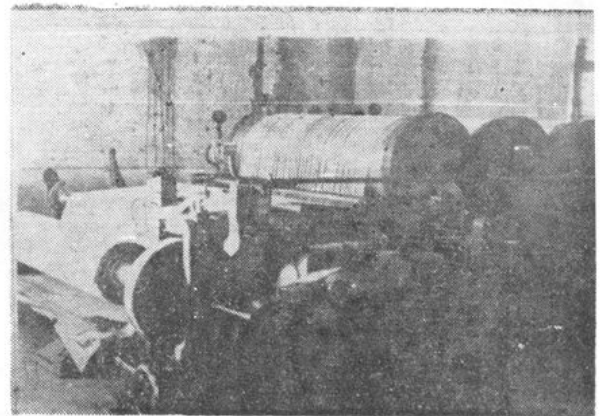




整 经 房 内 景

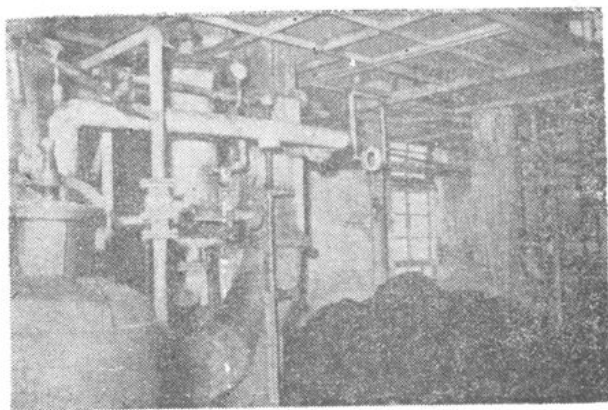
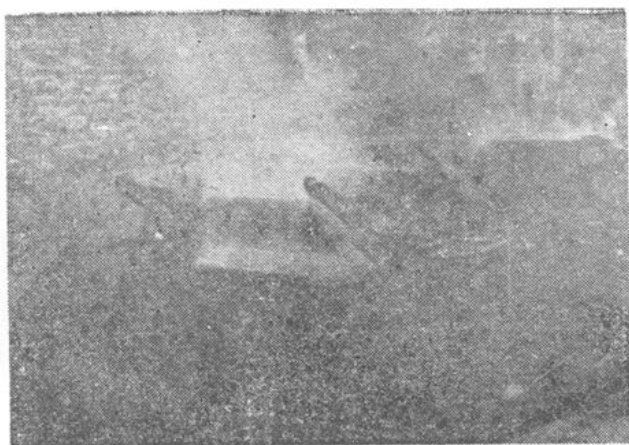


分条整经机

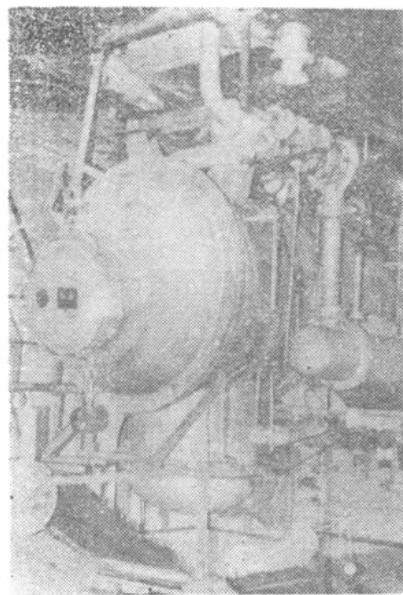


K144五锡林浆丝机

筒
易
染
车

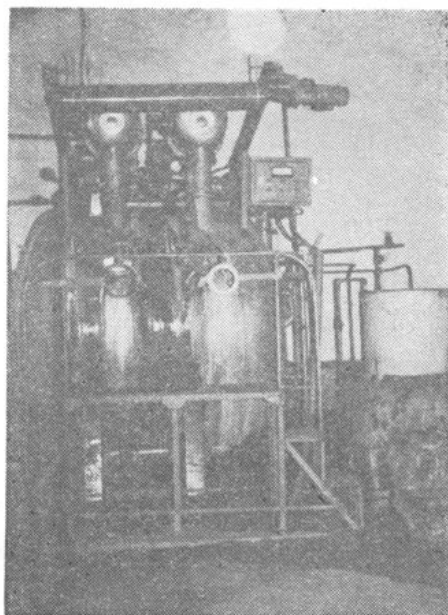


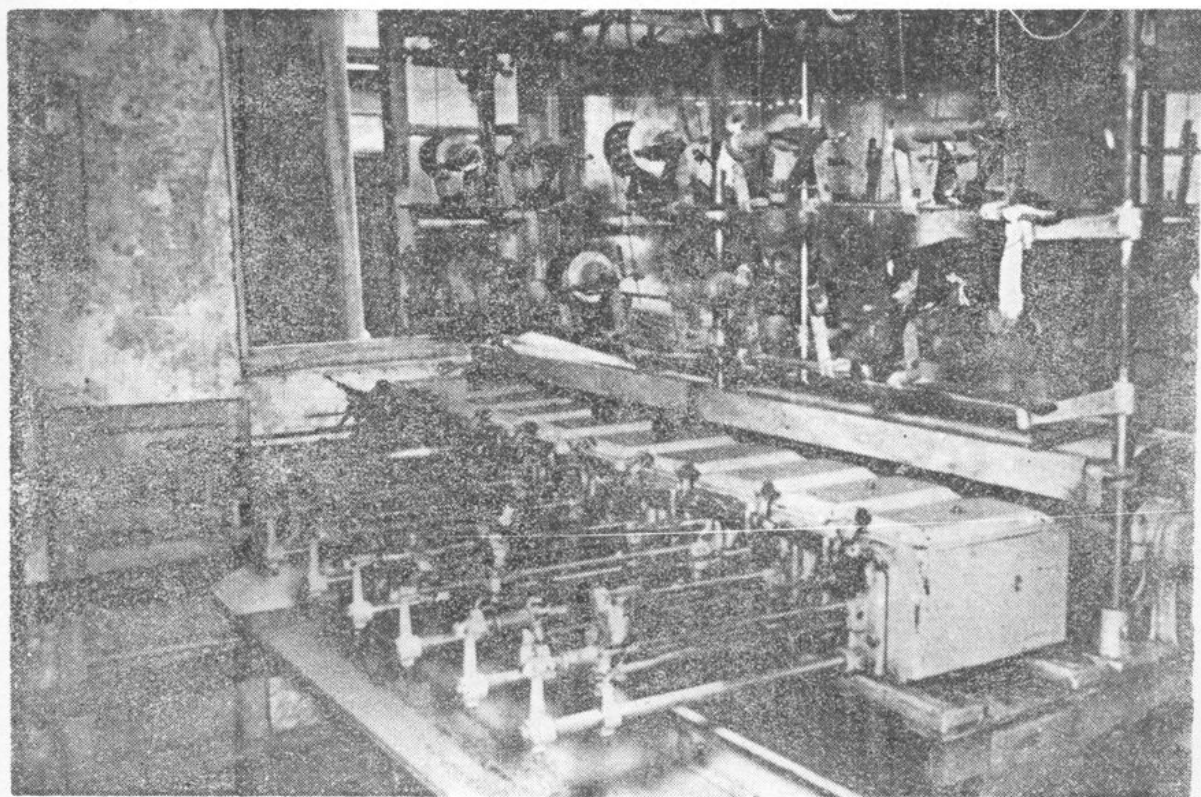
U型染色机工房一角



溢流染色机

▷ 罐
式
染
色
机





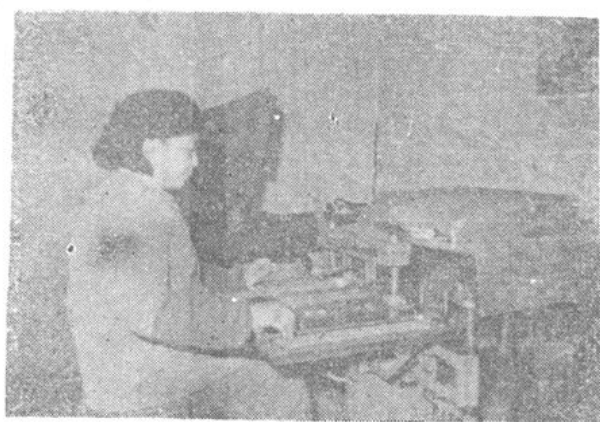
B101型半自动卷纬机



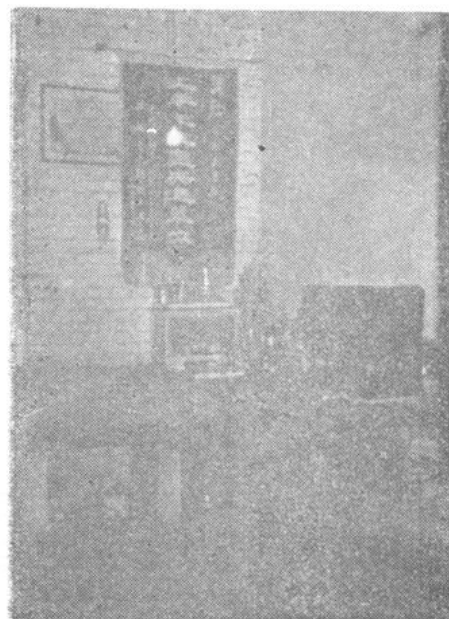
自动卷纬车间



动力车间一角



纹工组一角



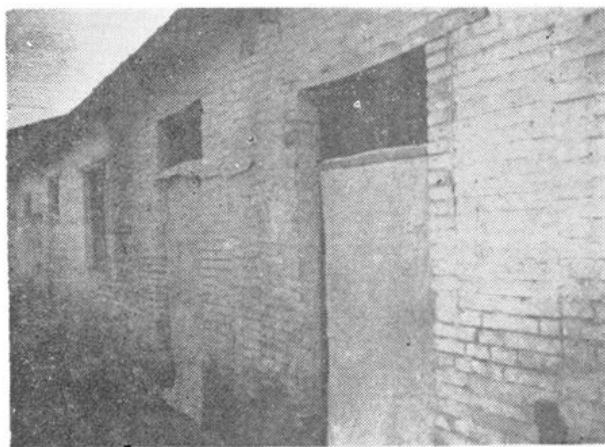
印染化验室一角



◁ 第一生活区——东大街
138号



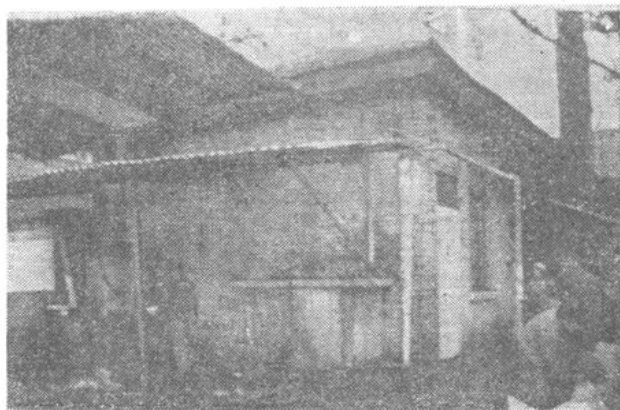
▷ 第四生活区——铁西统建楼



托儿所旧址（1968年）



托儿所一角



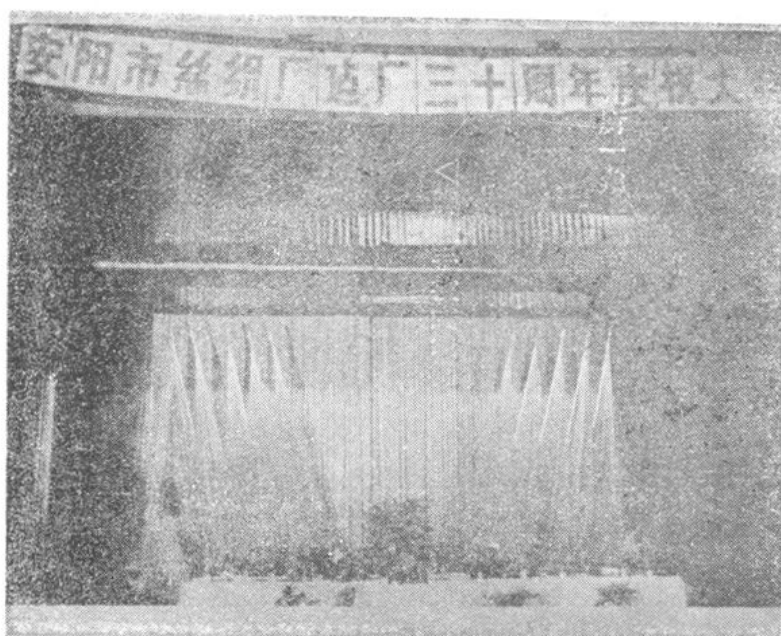
茶炉、蒸饭箱、食堂



浴室



接送职工的大轿车



建厂三十周年庆祝大会主席台