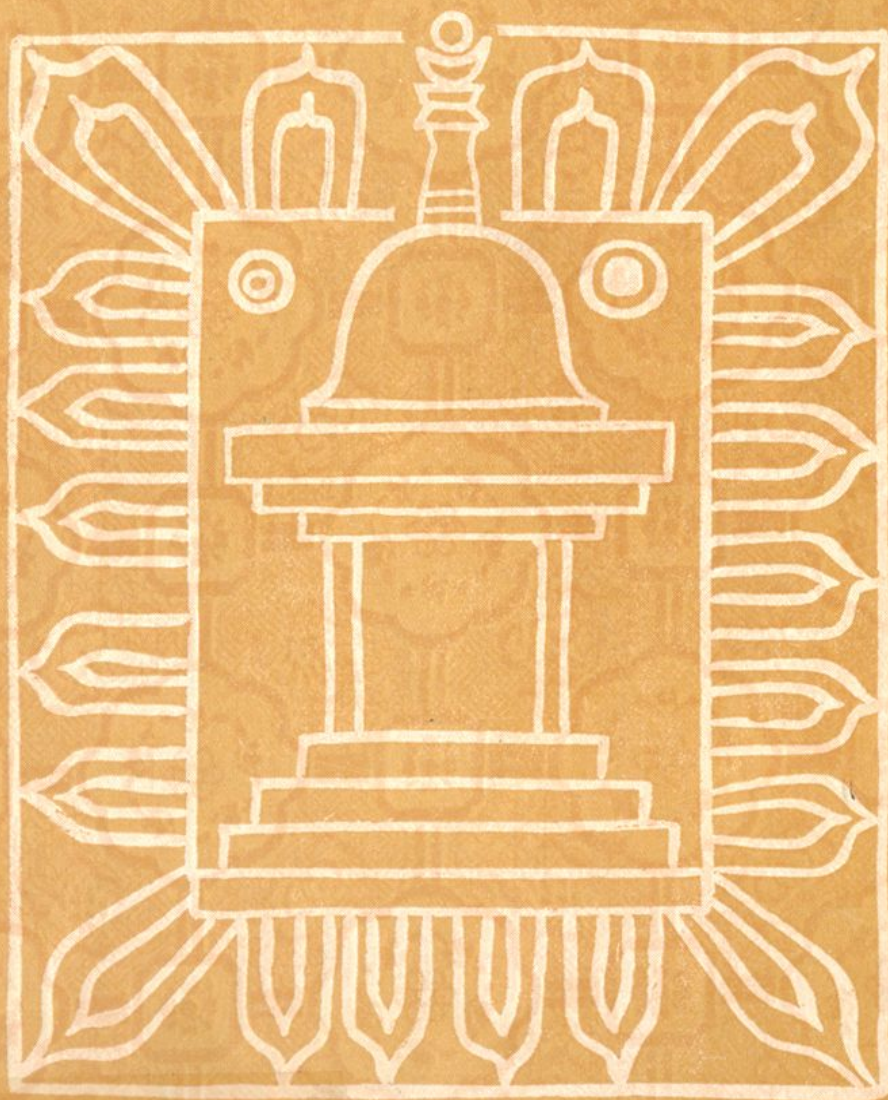


ལྷ་སའི་རིག་དངོས་ཀྱི་གཞུང་ཡིག།

# 拉薩文物志



西藏自治区文物管理委员会编

# 拉 萨 文 物 志

西藏自治区文物管理委员会编

1985年8月

主 编 索南旺堆  
张 仲 立

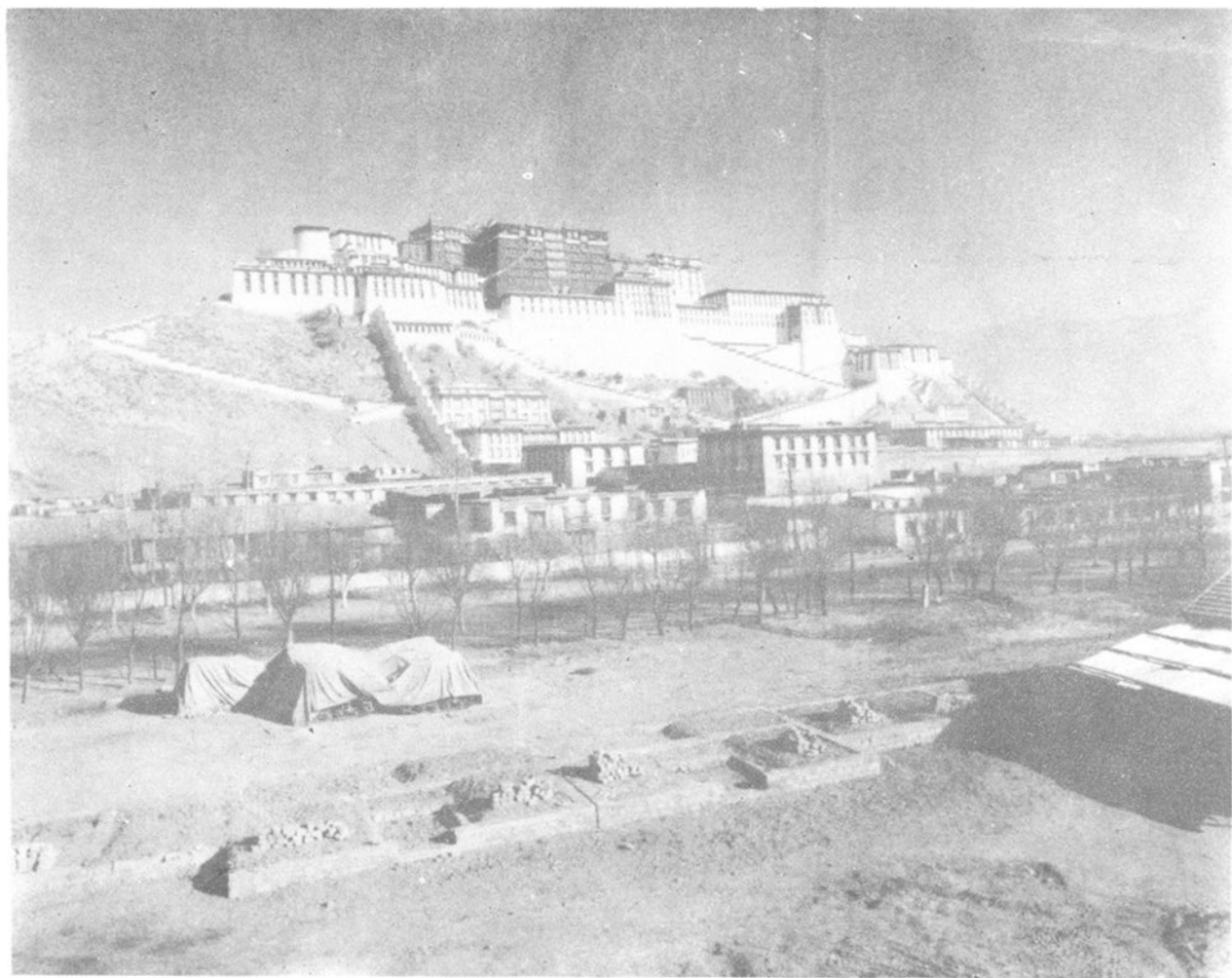


图 1 拉萨的标志—雄伟的布达拉宫

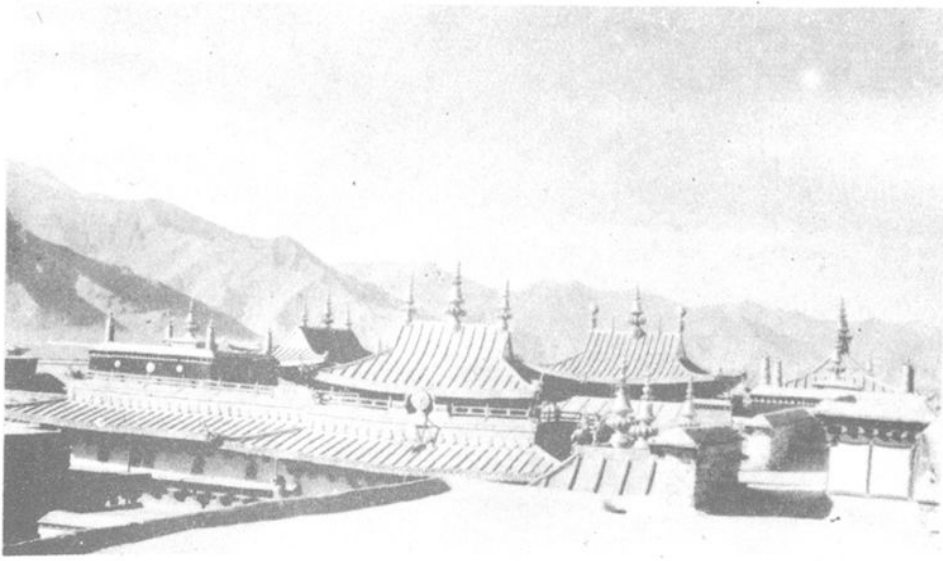


图 2 大昭寺金顶群

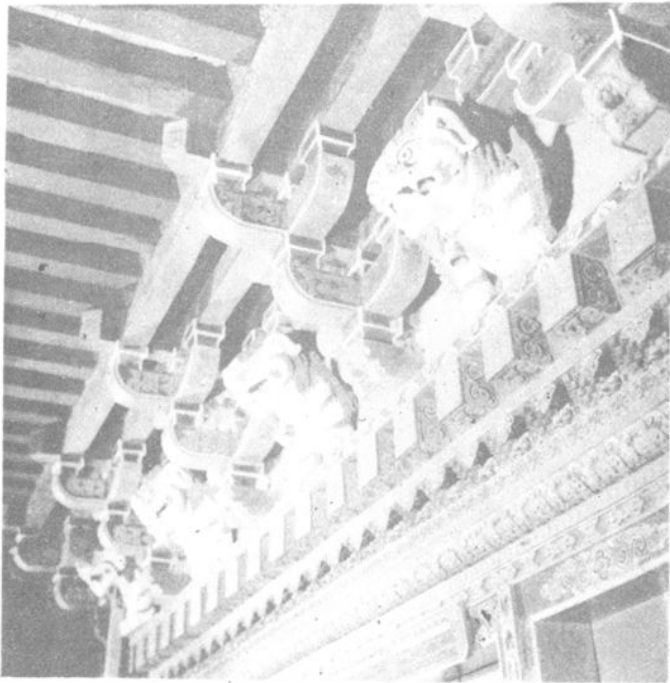


图 3 布达拉宫灵塔殿建筑装饰



图 4  
哲蚌寺措钦大殿金顶组合

图 5 哲蚌寺罗赛林扎仓外景

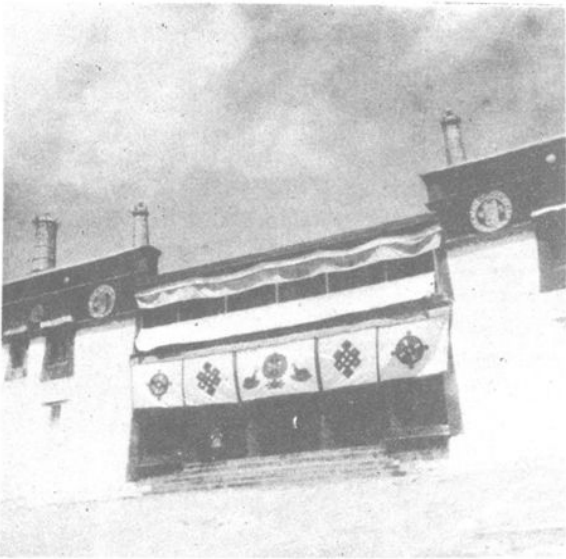


图 6 布达拉宫乐舞壁画



图 7 布达拉宫强巴佛铜像

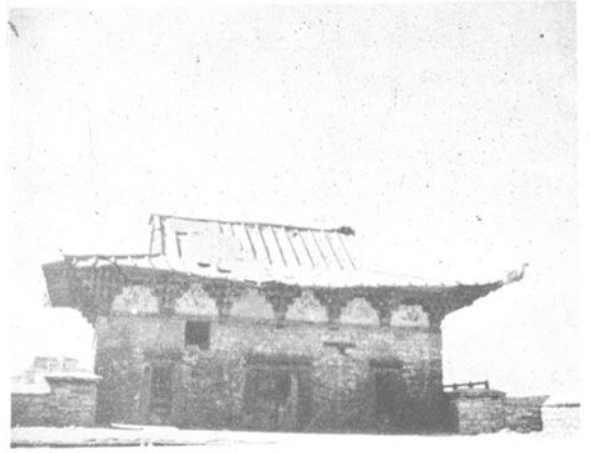


图 8 小昭寺金顶

图 9 哲蚌寺建筑群的一角

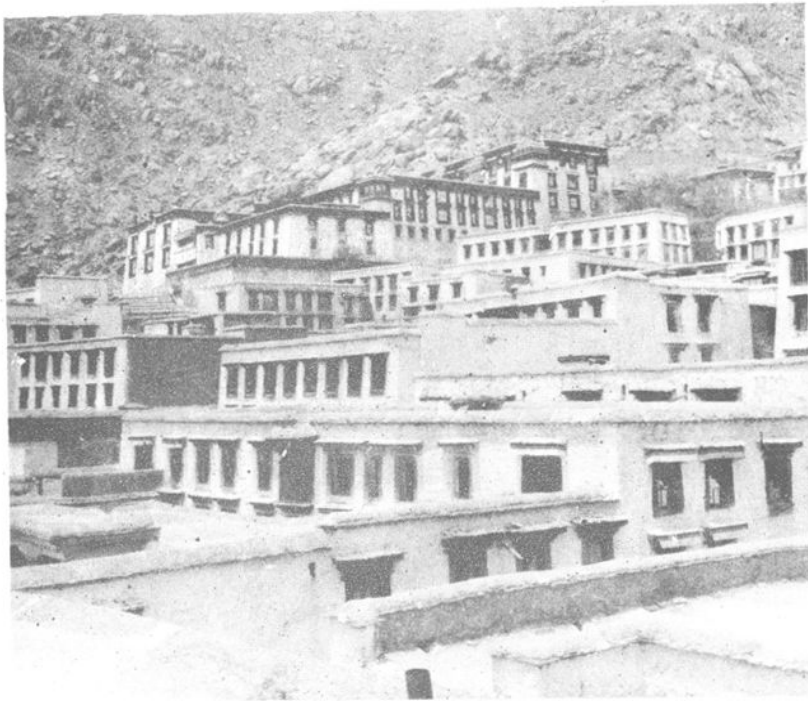




图 10 罗布林卡—歌舞的海洋

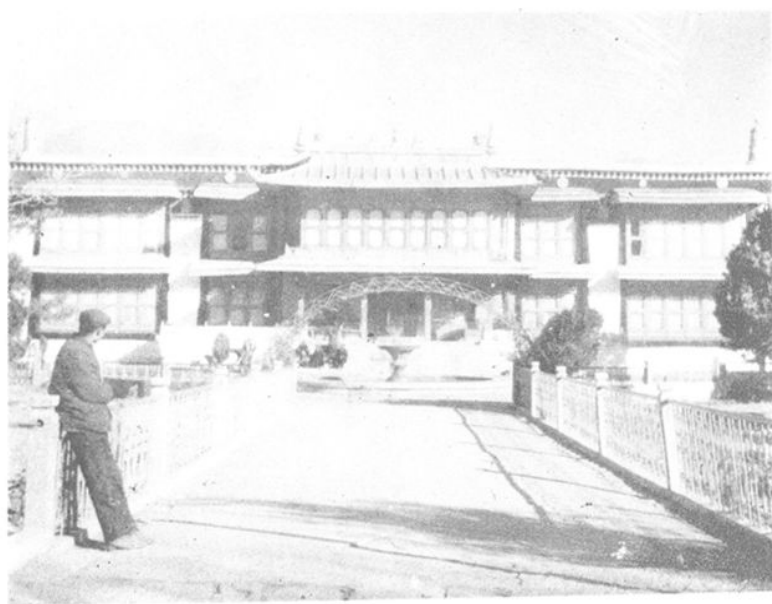


图 11 罗布林卡新宫外景



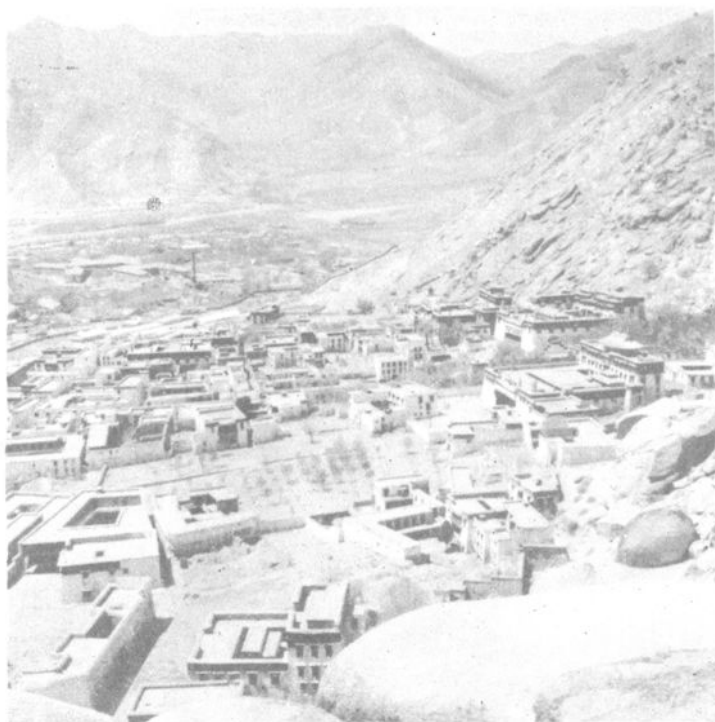


图 12  
灵活的建筑布局——色拉寺建筑群局部俯视

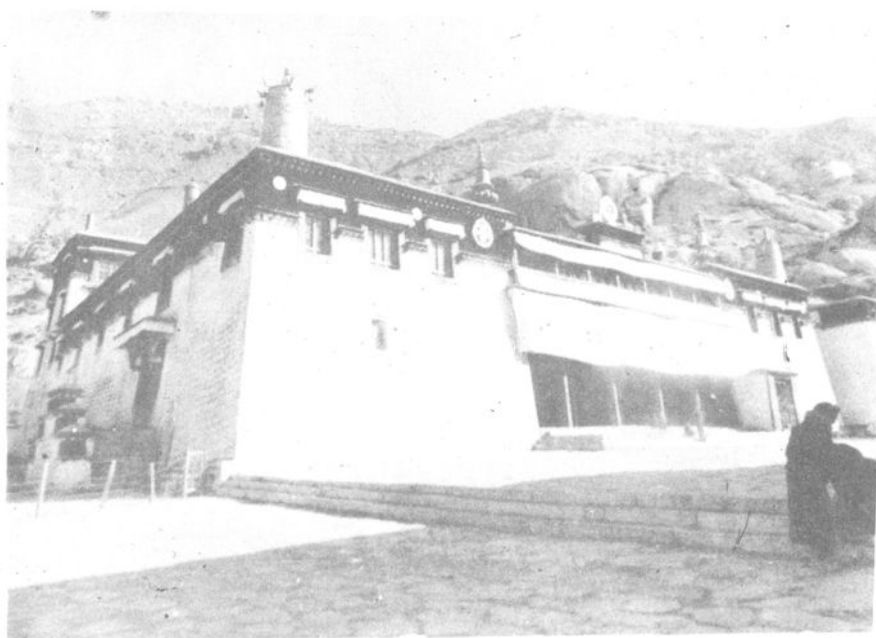


图 13 色拉寺措钦大殿外景



图 14 帕邦喀建筑遗存

图 15 大昭寺壁画—建寺图

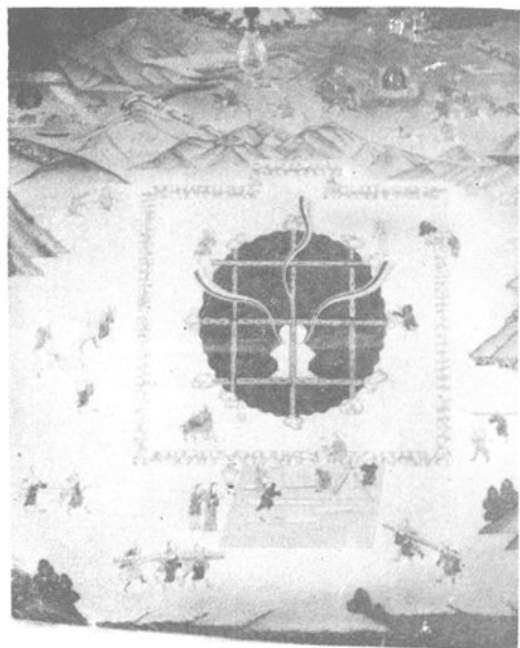


图 16 药王山摩崖造像之一



图 17 大昭寺传为文成公主带入的释迦牟尼铜像

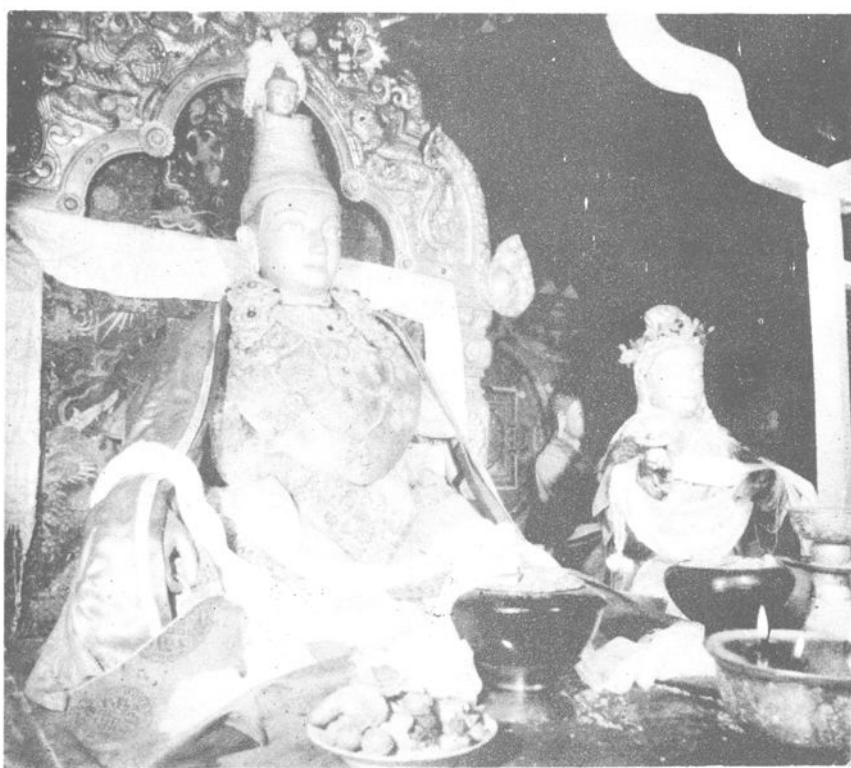


图 18 松赞干布和文成公主塑像（大昭寺内供奉）



图 19 西印经院主体建筑外景



图 20 北郊回族墓地礼拜堂内部布局

图 21 色拉寺吉扎仓经堂内幢幡柱饰

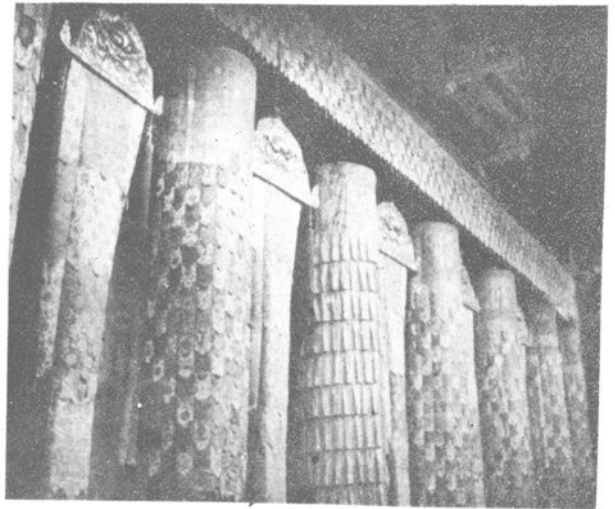




图 22 人民心中的丰碑

图 23 布达拉宫壁画—吹奏伎乐形像

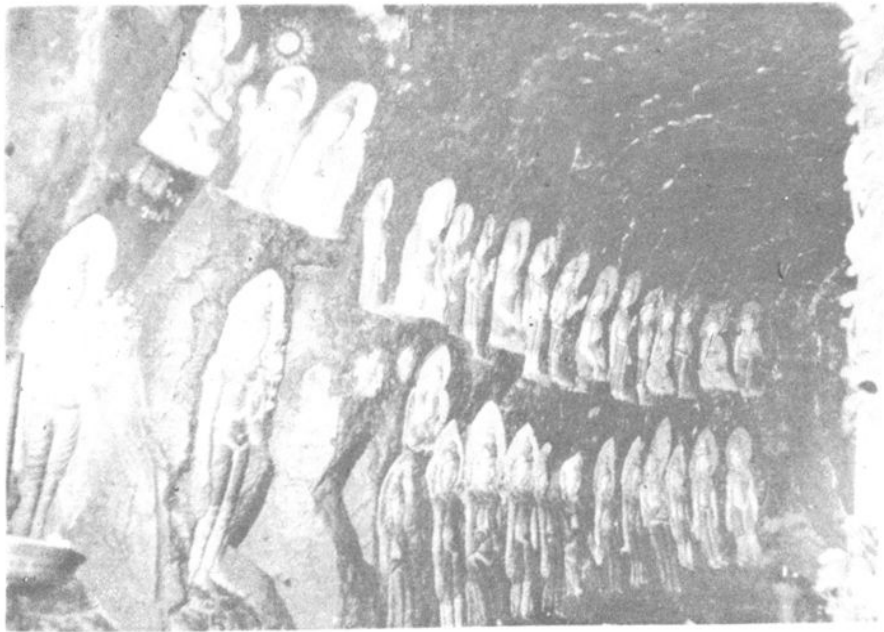


图 24 查拉路甫石窟一隅



图  
25  
册封七世班禅金册

图  
26  
大昭寺早期柱体雕饰



图  
27  
布达拉宫西大殿御赐匾额



图 28 金本巴瓶



图 29 罗布林卡建筑顶部装饰—法轮和金鹿



图 30 北郊回族墓地石碑之一—黎元碑

图 31 御赐大慈法王肖像唐卡



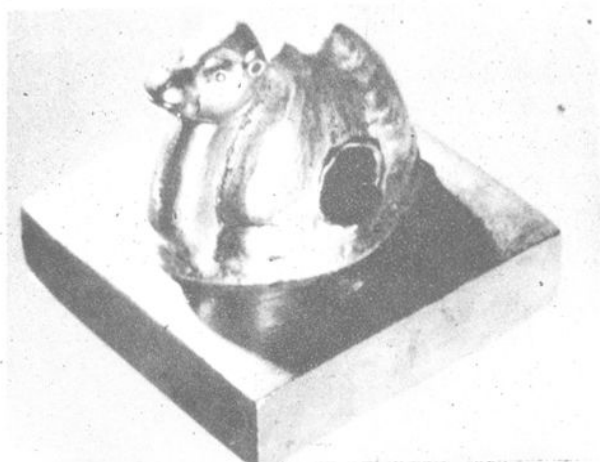


图 32 白兰王印

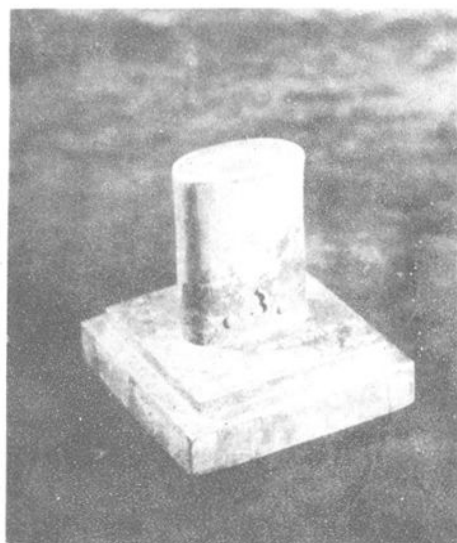


图 33 尔甘卫都指挥使司印



图 34 灌顶国师阐化王印

图 35 大元帝师统领诸国僧尼中兴释教之印

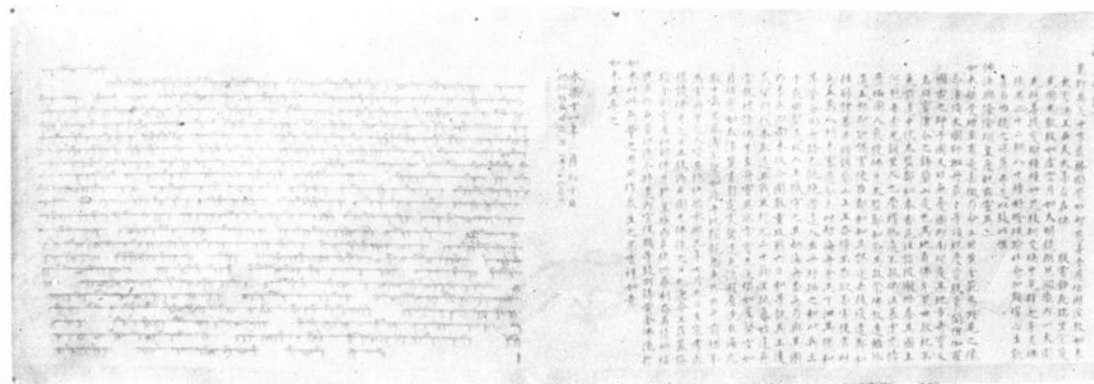


图 36 永乐十一年二月初十日诏书



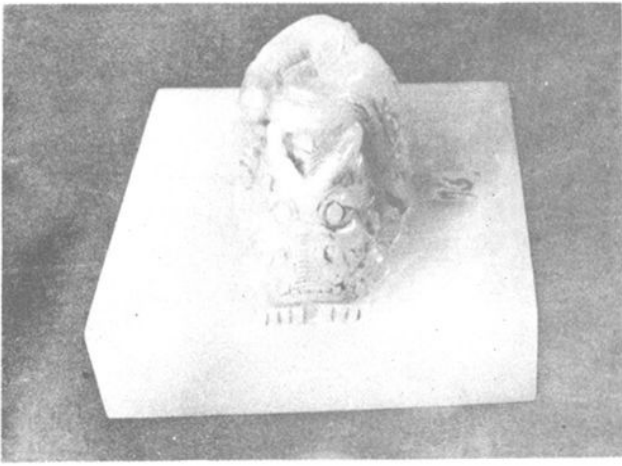


图  
37  
如来大宝法王之印



图  
38  
正觉大乘法王之印

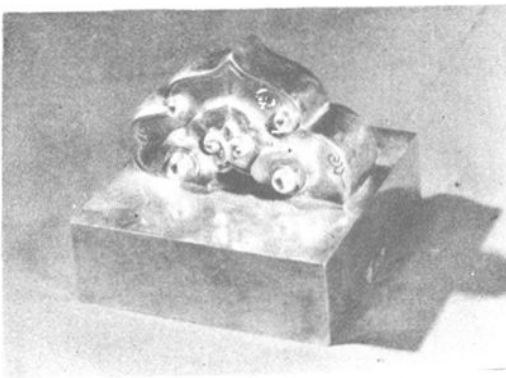


图  
39  
五世达赖金印

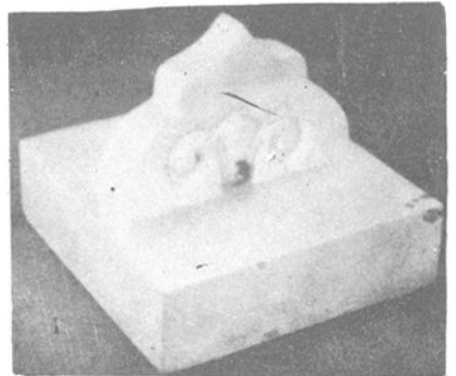


图  
40  
班禅额尔德尼金印