

潍坊市人民醫院誌



潍坊市人民醫院誌

编 纂 委 员 会

主 任	吕凡礼			
副主任	王兴汉	李国庆	韩荣芳	
委 员	夏宝枢	李健民	石乐泉	桑盛林
	董建春	王官智	张可泉	吴广为
	刘登岳	王秀珍	张敦贞	殷吉芍
主 审	夏宝枢			
顾 问	张冠增	张斟滋	张汉民	赵立成
	黄 旭	袁希文	郑尽善	丁玉栋
	陈耿荣	田 广	赵明亮	文彬如

编 纂 办 公 室

主 编	韩荣芳			
副 主 编	冯兰松	张可泉	王义平	李公恕
编写人员	王 冰	赵中珩	李桂新	
	杜恒欣	王桂英	张敦贞	
缮 写	韩廷忠	赵贵军	文祝签	韩 丽
摄 影	尚 平	夏宝枢		

编 纂 委 员 会

主 任	吕凡礼			
副主任	王兴汉	李国庆	韩荣芳	
委 员	夏宝枢	李健民	石乐泉	桑盛林
	董建春	王官智	张可泉	吴广为
	刘登岳	王秀珍	张敦贞	殷吉芍
主 审	夏宝枢			
顾 问	张冠增	张斟滋	张汉民	赵立成
	黄 旭	袁希文	郑尽善	丁玉栋
	陈耿荣	田 广	赵明亮	文彬如

编 纂 办 公 室

主 编	韩荣芳			
副 主 编	冯兰松	张可泉	王义平	李公恕
编写人员	王 冰	赵中珩	李桂新	
	杜恒欣	王桂英	张敦贞	
缮 写	韩廷忠	赵贵军	文祝签	韩 丽
摄 影	尚 平	夏宝枢		

发扬优良传统
谱写新篇章

一九九二年春

顾英奇

潍坊市人民医院建院百一十周年纪念

中华人民共和国卫生部副部长顾英奇题词

祝賀潍坊市人民医院建院一百十周年

团结奉献
造福人民

宋法棠
一九九二年四月

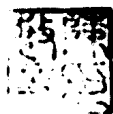
山东省副省长宋法棠题词

无私奉献为人
民健康造福

潍坊市人民医院建院
一百一十周年纪念

陈敏章

一九九一年二月



中华人民共和国卫生部部长陈敏章题词

救死扶伤 实行
革命人道主义

为潍坊市人民医院题词

张青林
九一六

山东省卫生厅厅长张青林题词

走出去博進來推
廣先進科技成果
不斷提高醫療質量

祝賀潍坊人民醫院建院一百二十周年

一九九三年元月

張奇文

潍坊人民醫院建院一百一十週年紀念

源遠流長

雲山蒼：

河水決：

輪宇益美

醫道你彰

扶傷救死

厥德永昌

繼往開來

源遠流長

辛未正月廿六日 前院長張冠增題

前院長張冠增題詞

提高醫療質量
全心全意為人民服務

辛未年秋
張斟滋題

前院長張斟滋題詞

團結奮進求實
創新為醫藥工
生事業再立新
功

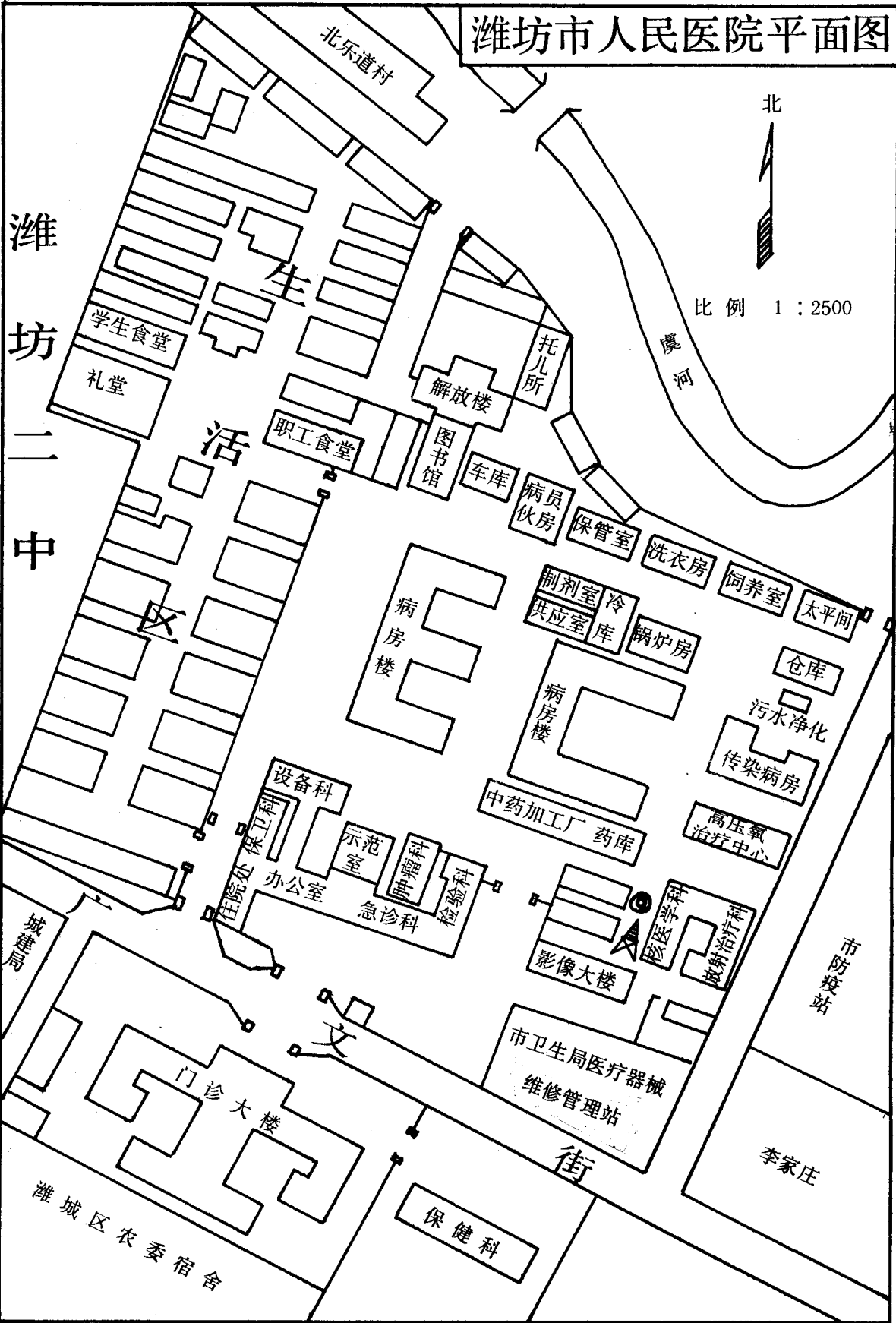
歲在辛未仲春
張漢民

前院長張漢民題詞

潍坊市人民医院平面图



比例 1 : 2500





解放后历任书记、院长合影

前排左起：赵明亮 田 广 梁海洁 姜曰绍 张斟滋 张冠增
 赵立成 袁希文 张汉民 黄 旭
 后排左起：夏宝枢 王国顺 丁玉栋 陈耿荣 郑尽善 文彬如
 柴继彩 吕凡礼



现任领导合影

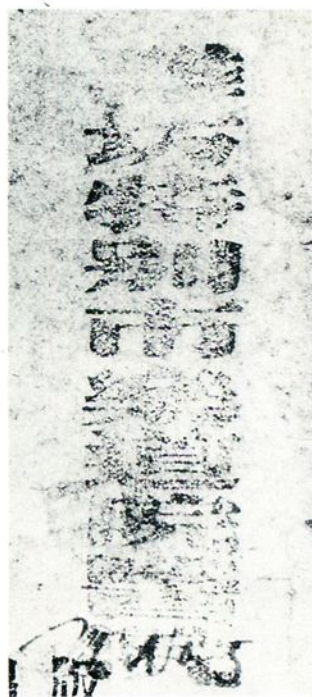
左起：桑盛林 李健民 李国庆 夏宝枢 吕凡礼 王兴汉
 石乐泉 韩荣芳



美国山东濰县长老会医院印章



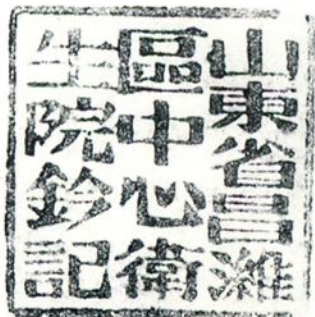
山东濰县基督教医院印章



濰坊特別市樂道院醫院印章(1948.5—1949.6)



山东省濰坊市樂道院醫院印章(1949.6—1950.6)



山东省昌濰區中心衛生院印章(1950.6—1952.7)



山东省昌濰專區第一人民醫院印章(1952.7—1959.11)



昌濰專區人民醫院印章(1959.11—1968.1)



山东省昌濰區人民醫院革命委員會印章(1968.1—1978)



山东省昌濰地區人民醫院印章(1978—1981)



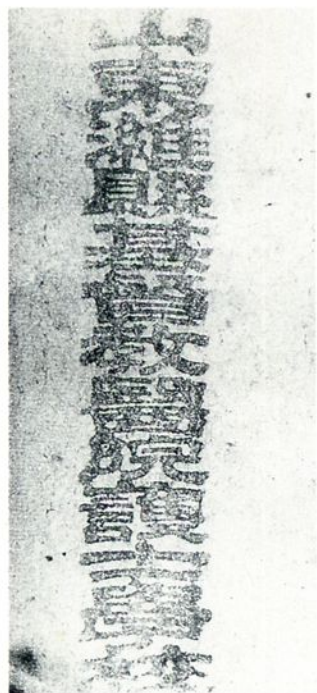
山东省潍坊市地区
人民医院印章 (1981.7
-1984.1)



潍坊市人民医院印
章 (1984.1-)



潍坊市红十字会医
院印章 (1984.11-)



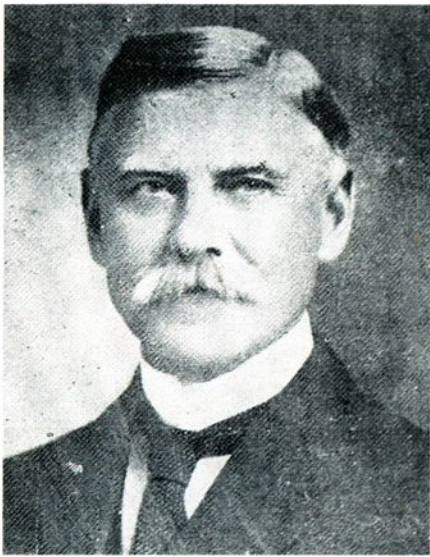
山东潍县基督教医
院护士学校印章



潍坊特别市市立实验医科
专门学校印章



潍坊特别市市立实验医科
专门学校印章



医院创始人美籍牧师狄乐播
(Robert · M · Matter)



狄乐播夫人狄珍珠



第一任华籍院长张执符



美籍院长梅仁德 (E · E · Murray)