



山东冶金地质公司誌





公司机关办公楼



第一地质勘探队



第二地质勘探队



第三地质勘探队





1. 第四地质勘探队
2. 水文工程地质队
3. 机修厂
4. 地球物理探矿队
5. 冶金地质技工学校

1



2



3



4



5



地质找矿研讨会



地质设计审批



王锡友经理介绍考察美国、  
加拿大金矿区情况





金岭铁矿区铁山矿段

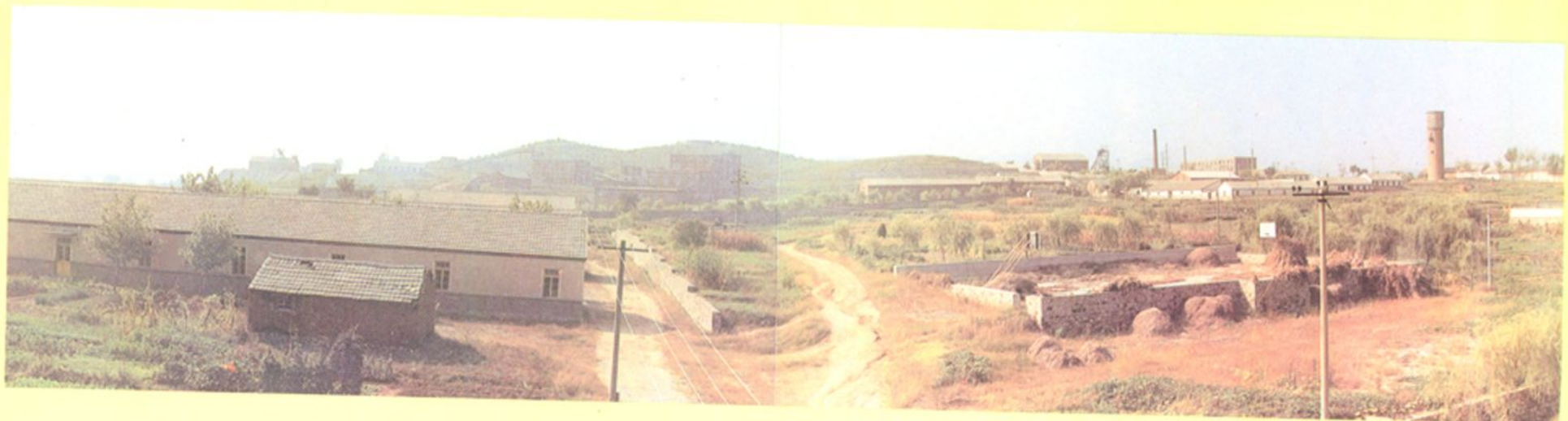
招远玲珑金矿区





淄博铝土矿津水矿区

栖霞香奇铅锌矿区





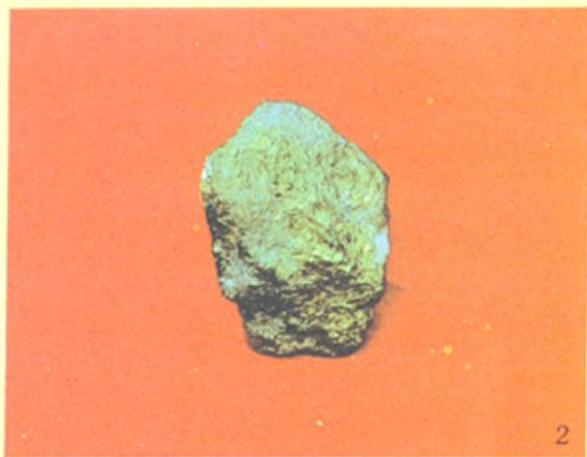


坑道顶板含金黄矿  
石英脉

- 1、铁矿标本
- 2、铅锌矿标本
- 3、铝土矿标本
- 4、粘土矿标本



1



2

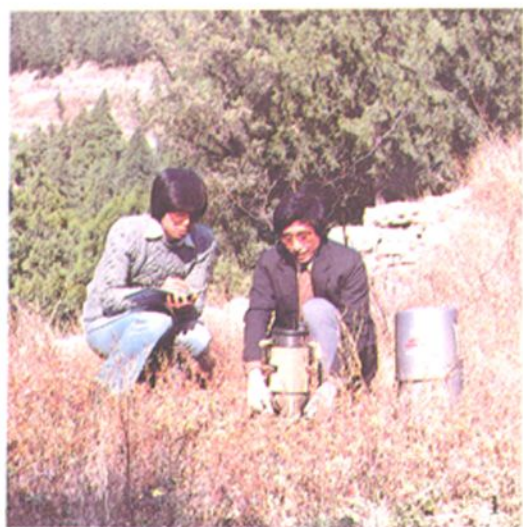


3



4





1. 地球物理探矿
2. 地球物理探矿
3. 地球物理探矿



4. 地球化学找矿
5. 工程测量





安全生产标志



全钢石钻进



钻塔安装



钻探施工



绳索取芯



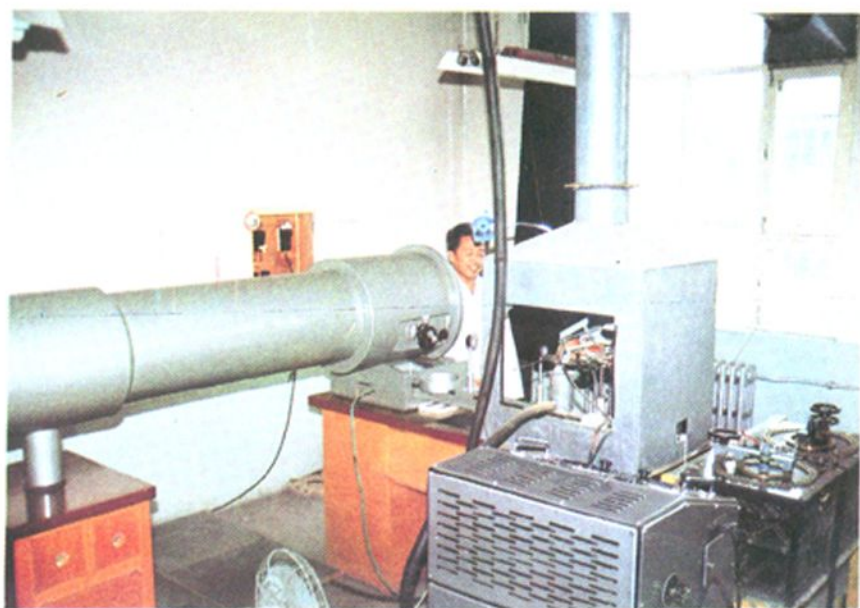


岩矿鉴定



原子荧光

原子吸收



光谱仪



1



2

1. 机关电台通讯
2. 勘探矿区无线电通讯
3. 电子微机房
4. 复照植字



3

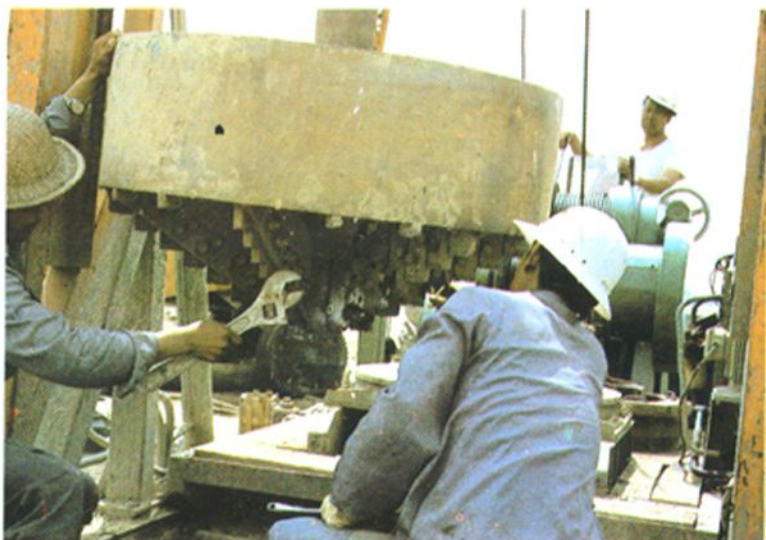


4





水文工程地质队1984—1985年组成赴伊拉克钻井队承担“阿布提宾”水坝施工任务



- 1、水文工程地质队承担104国道大汶口灌注桩工程
- 2、水文工程地质队承担1.2米大口径灌注桩工程
- 3、水文工程地质队在进行钻探施工



第一地质勘探队二分队  
参加江西德兴铜矿钻探会战。



第二勘探队参加南京  
铁矿会战。



水文地质队五四四机  
参加平阴黄河大桥会战，  
从河中心探取重达四吨  
的大岩芯。



物资供应库



地质队运输装备



机修车工车间





冶金地质中等技术学校课堂



技工学校课堂



地质队创办子弟小学





三队电热裤厂

机关职工家属蓄电池厂



一队家属厂缝纫车间



水文队家属养鸡厂

