

南宁地区水利电力志



左江水利枢纽全景

广西壮族自治区
崇左市水利局
二〇〇七年五月

南宁地区水利电力志

广西壮族自治区崇左市水利局

2006年12月

《南宁地区水利电力志》

编纂工作领导小组

组 长 梁家活
副组长 蒙精艳 廖德标
成 员 梁 明 黄赛生 农询康 黄桂江 符显付 黄超程
李育机 卢永进 农发真 农桂贤 陈远富 李琼宝
苏友华 劳乃胜 覃海深 辜德洪

《南宁地区水利电力志》编辑室

主 编 卢永进
编 辑 高汉勇 项有仪 钟 奇

志稿审核

崇 左 市 水 利 局 梁家活 蒙精艳 廖德标
崇左市地方志办公室 卢缤祖
广西壮族自治区水利厅 韩庆东 刘仲桂 黄卫平 赵晓清

责任编辑

刘仲桂 卢永进 高汉勇 项有仪 赵晓清

《南宁地区水利电力志》

编纂工作领导小组

组 长 梁家活
副组长 蒙精艳 廖德标
成 员 梁 明 黄赛生 农询康 黄桂江 符显付 黄超程
李育机 卢永进 农发真 农桂贤 陈远富 李琼宝
苏友华 劳乃胜 覃海深 辜德洪

《南宁地区水利电力志》编辑室

主 编 卢永进
编 辑 高汉勇 项有仪 钟 奇

志稿审核

崇 左 市 水 利 局 梁家活 蒙精艳 廖德标
崇左市地方志办公室 卢缤祖
广西壮族自治区水利厅 韩庆东 刘仲桂 黄卫平 赵晓清

责任编辑

刘仲桂 卢永进 高汉勇 项有仪 赵晓清

《南宁地区水利电力志》

编纂工作领导小组

组 长 梁家活
副组长 蒙精艳 廖德标
成 员 梁 明 黄赛生 农询康 黄桂江 符显付 黄超程
李育机 卢永进 农发真 农桂贤 陈远富 李琼宝
苏友华 劳乃胜 覃海深 辜德洪

《南宁地区水利电力志》编辑室

主 编 卢永进
编 辑 高汉勇 项有仪 钟 奇

志稿审核

崇 左 市 水 利 局 梁家活 蒙精艳 廖德标
崇左市地方志办公室 卢缤祖
广西壮族自治区水利厅 韩庆东 刘仲桂 黄卫平 赵晓清

责任编辑

刘仲桂 卢永进 高汉勇 项有仪 赵晓清

《南宁地区水利电力志》

编纂工作领导小组

组 长 梁家活
副组长 蒙精艳 廖德标
成 员 梁 明 黄赛生 农询康 黄桂江 符显付 黄超程
李育机 卢永进 农发真 农桂贤 陈远富 李琼宝
苏友华 劳乃胜 覃海深 辜德洪

《南宁地区水利电力志》编辑室

主 编 卢永进
编 辑 高汉勇 项有仪 钟 奇

志稿审核

崇 左 市 水 利 局 梁家活 蒙精艳 廖德标
崇左市地方志办公室 卢缤祖
广西壮族自治区水利厅 韩庆东 刘仲桂 黄卫平 赵晓清

责任编辑

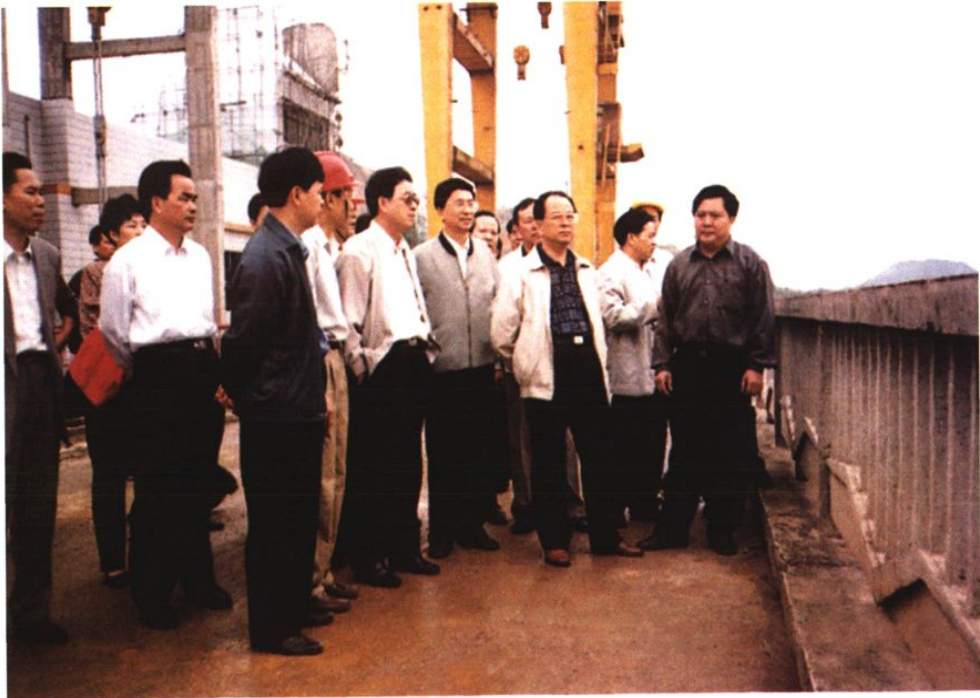
刘仲桂 卢永进 高汉勇 项有仪 赵晓清

为《南宁地区水利电力志》提供资料人员名单

赵祝华	凌 霜	陆俊廷	张明岐	刘声长	陆修金
陆福恩	马家烈	杨隆经	杨丽绿	郑翠兰	韦洪云
覃成秋	韦德宏	廖 源	陈烈书	刘令培	揣小丰
覃海深	黄丽萍	陈远富	彭继宏	农桂贤	陈宏志
龙游海	李孙林	李兴旺	朱 伟	白 明	蔡毅江
施华超	苏佑林	零国贵	李禊虔	谢儒莹	龙福香
韦国正	周大容	罗超群	潘荣光	黄孙威	兰春廷
苏彰玲	黄 进	卢华荣	石梅红	黄 艳 _(隆安)	李坚辉
邓满南	陆春丽	杨燕丽	赵旭志	向璇山	曾 云
方群艳	李咏梅	农会权	黄荣爵	龙福恩	苏大福
闭德宏	农敬辉	王云珍	邓培安	黄 艳 _(龙州)	马权华
秦洁霞	黄 庆	梁光玲	蒙彩梅	林花香	李梅桥
方 群	周护国	黄建华	(随机排列排名不分先后)		



2001年7月18日国务院副总理温家宝到横县视察洪涝灾害



自治区党委书记曹伯纯在自治区水利厅厅长李里宁，南宁地区行署副专员雷庆多、水利电力局局长梁家活等的陪同下视察左江水利枢纽工程



横跨中、越两国的跨国大瀑布——大新德天瀑布



大龙洞水库库区



客兰水库库区鸟瞰



上林县东敢水库
大坝全景



大新县跃进水渠跃
进飞渡渡槽



大新县那岸水电站

横县六蓝水库大坝全景



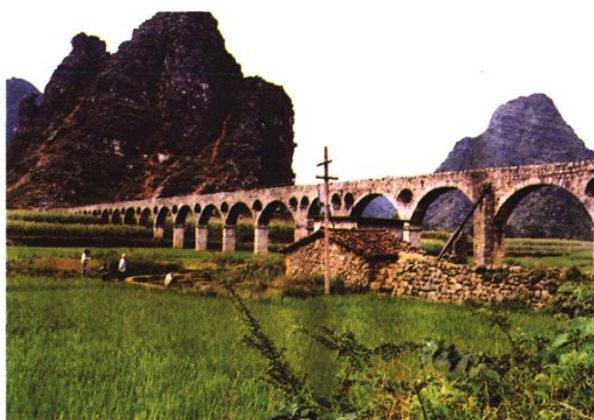
加固后的扶绥县新安水库大坝



宾阳县六冯水轮泵站



大新县明仕风光



大新县昌明陇掌电灌站



边境供水工程龙州县水口
供水厂

上林县三保支渠洋渡渡槽



横县朝阳大垌园田化工程

马山县古寨乡的地头水柜

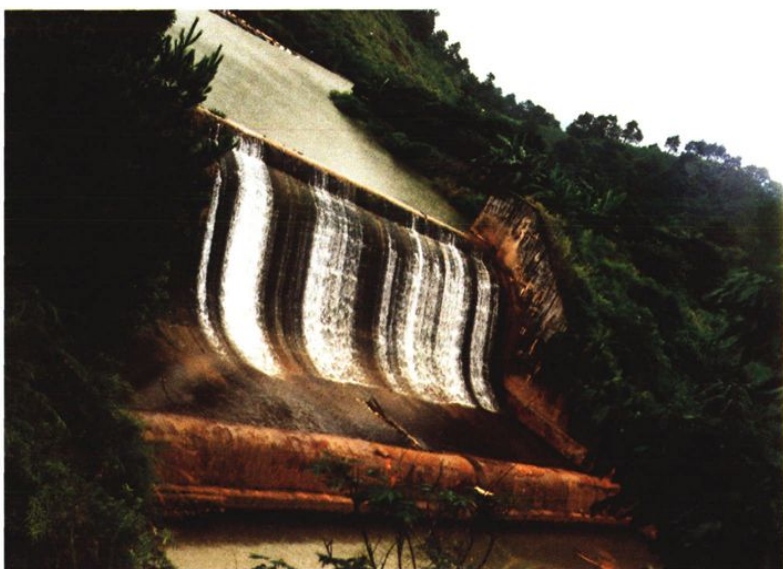


正在作业的横县
云表福塘喷灌



1972年横县快龙水
库施工现场

民国时期兴建浆砌石钢筋
混凝土护面滚水坝的宁明县洞
平引水坝

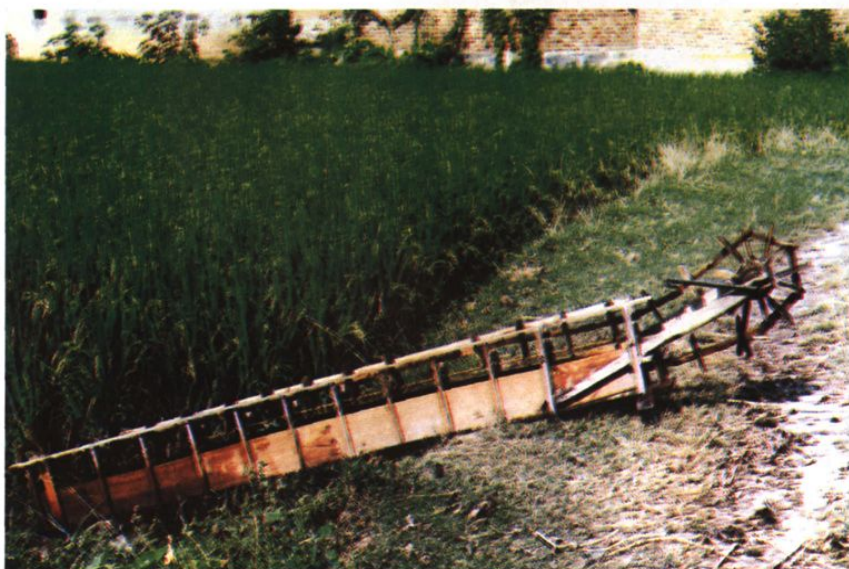




民国时期修建的大
新县泗汶水坝

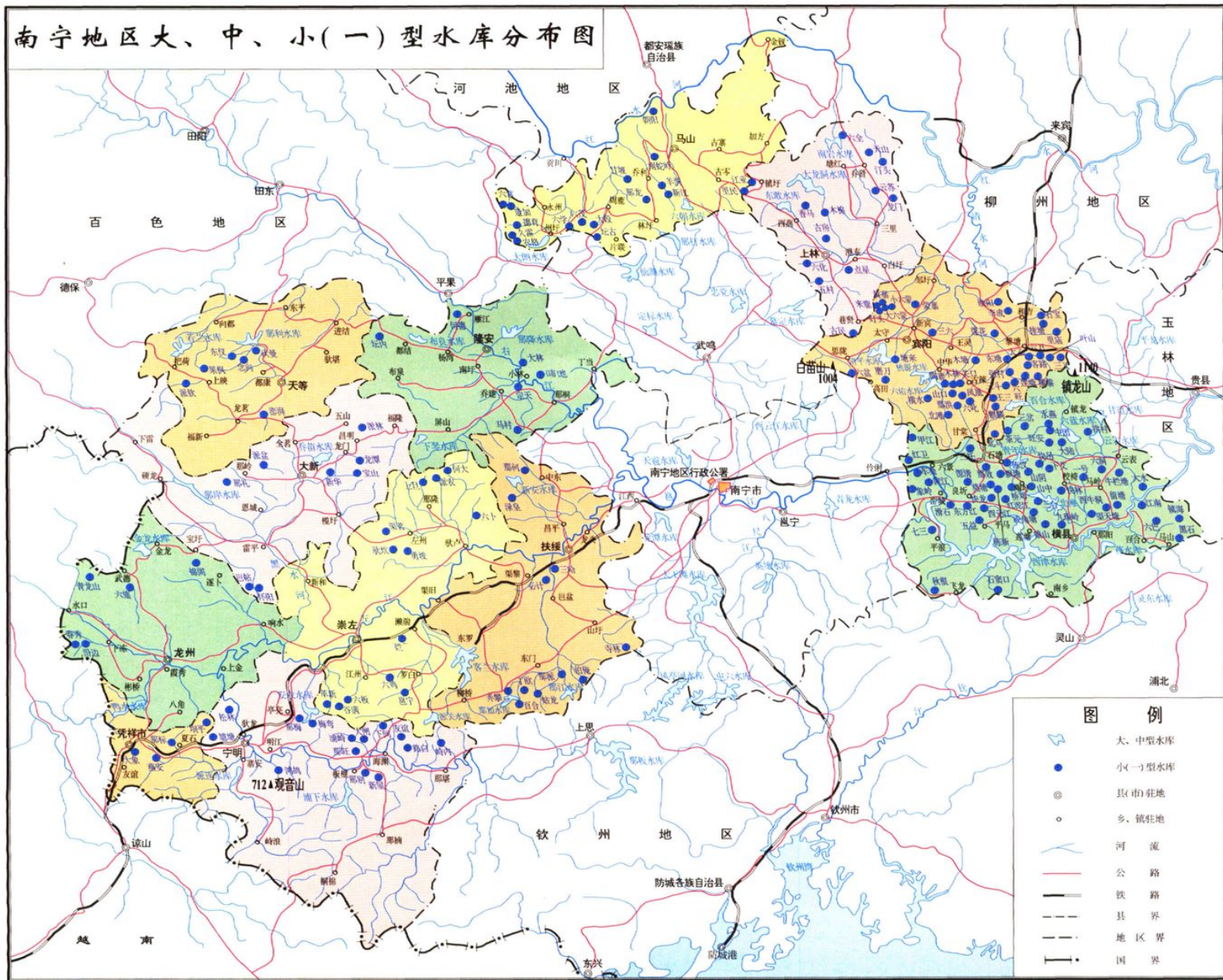


原始提水灌溉竹筒水车

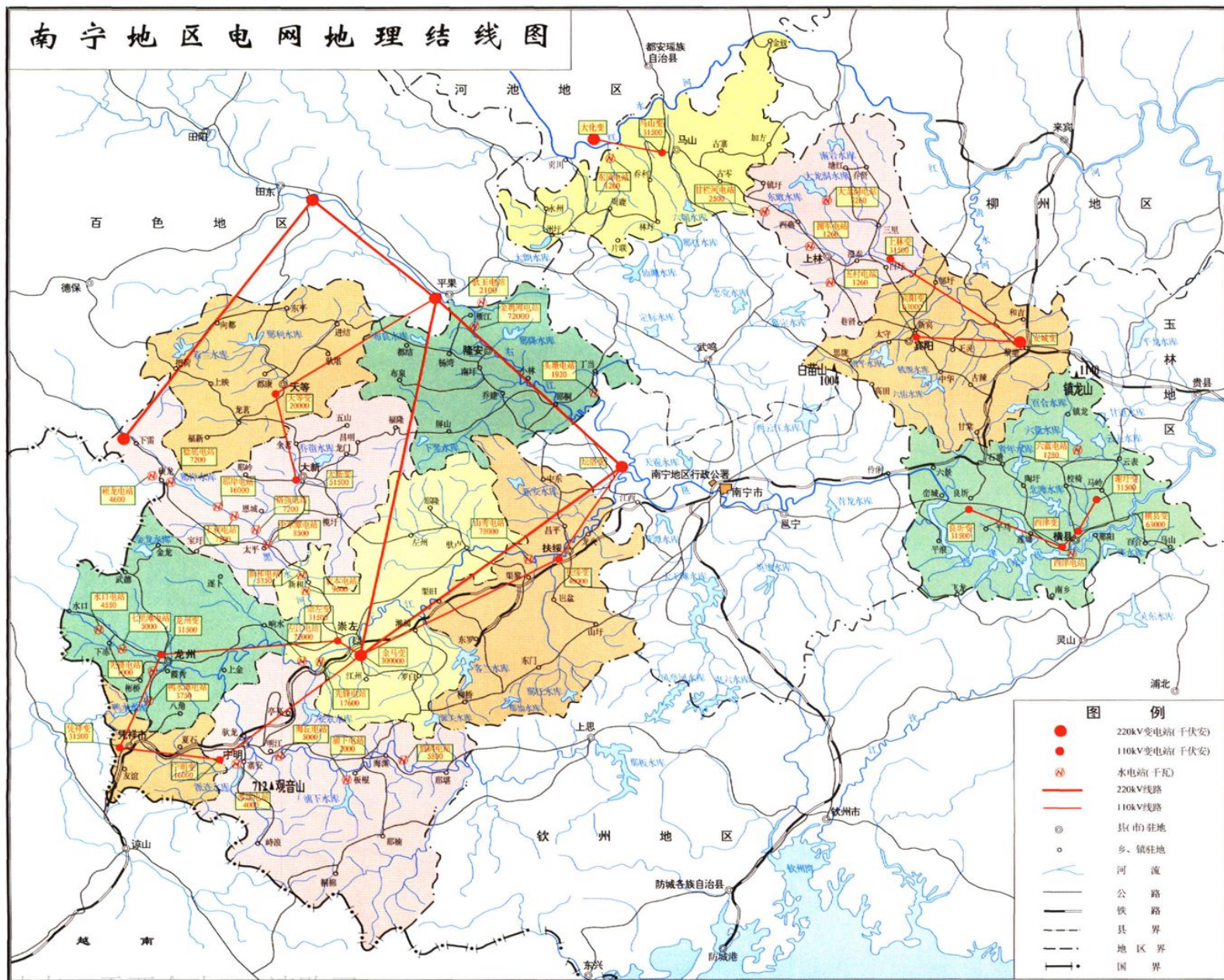


人力提水工具——龙骨车

南宁地区大、中、小(一)型水库分布图



南宁地区电网地理结线图



- 图 例**
- 220kV变电站(千伏安)
 - 110kV变电站(千伏安)
 - ⊏ 水电站(千瓦)
 - 220kV线路
 - - - 110kV线路
 - ⊙ 县(市)驻地
 - 乡、镇驻地
 - 河流
 - 公路
 - 铁路
 - - - 县界
 - - - 地区界
 - 国界