

宁夏通志



二十三

社会卷

宁夏通志编纂委员会

编



方志出版社

宁夏通志

宁夏通志编纂委员会 编

二十三 社会卷

方志出版社

宁夏回族自治区地方志编审委员会

(2009年11月调整)

主 任 王正伟
副 主 任 齐同生
委 员 纪 崢 肖云刚 左 军 朱玉华 张 显 李克强
袁进琳 王永耀 马 力 杨玉经 张进海 徐永富
梅廷彦 朱昌平 李自德 李月林 王儒贵 张作理
吴玉才 白尚成 徐力群 孙生玉
张进海兼任办公室主任



宁夏回族自治区地方志编审委员会

(2010年10月调整)

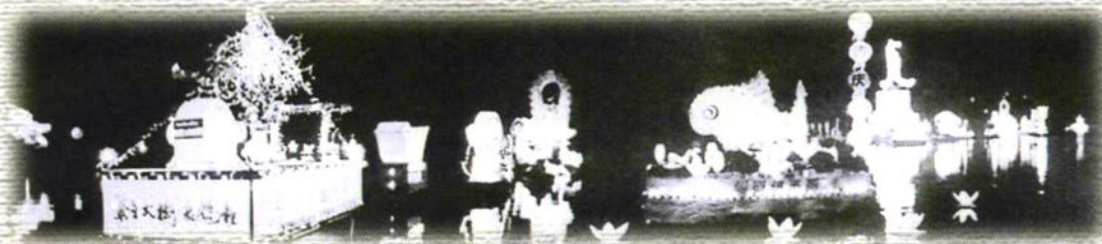
主 任 王正伟
副 主 任 屈冬玉
委 员 纪 崢 肖云刚 左 军 朱玉华 李文华 李国强
袁进琳 王永耀 马 力 杨玉经 李耀松 张进海
徐永富 梅廷彦 朱昌平 李自德 李月林 王儒贵
张作理 吴玉才 白尚成 徐力群 孙生玉
张进海兼任办公室主任



宁夏通志编纂委员会

(2009年11月调整)

- 主 任** 王正伟
- 副 主 任** 齐同生 杨春光 纪 峥 肖云刚 左 军 朱玉华
张进海 刘天明(常务)
- 委 员** 李克强 王 政 袁进琳 王永耀 郭 虎 马清贵
马 力 王和山 张学武 冀晓军 刘 卉 刘慧芳
周 舒 赵永彪 马 夫 杨玉经 刘天锡 孙生玉
邱新荣
- 主 编** 齐同生
- 副 主 编** 张进海 刘天明(常务) 邱新荣
- 总 纂** 张进海 吴忠礼
- 编辑部主任** 邱新荣
- 编辑部副主任** 范宗兴



宁夏通志编纂委员会

(2010年10月调整)

- 主 任 王正伟
- 副 主 任 杨春光 屈冬玉 纪 峥 肖云刚 左 军 朱玉华
张进海 刘天明(常务)
- 委 员 李克强 李耀松 李文华 袁进琳 王永耀 郭 虎
马清贵 马 力 王和山 张学武 冀晓军 刘 卉
刘慧芳 周 舒 赵永彪 马 夫 杨玉经 刘天锡
孙生玉 邱新荣
- 主 编 屈冬玉
- 副 主 编 张进海 刘天明(常务) 邱新荣
- 总 纂 张进海 吴忠礼
- 编辑部主任 邱新荣
- 编辑部副主任 范宗兴



《宁夏通志·社会卷》编纂领导小组

(2004年8月成立)

组 长 张万寿

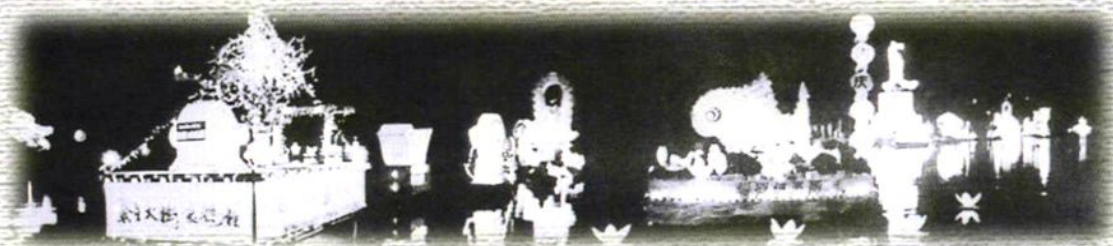
副组长 张 锋 吴忠礼 刘天明

《宁夏通志·社会卷》编辑部

主 编 张万寿

副主编 宋志斌 刘天明 范宗兴

责任编辑 张明鹏 霍丽娜



《宁夏通志·社会卷》编纂领导小组

(2008年12月调整)

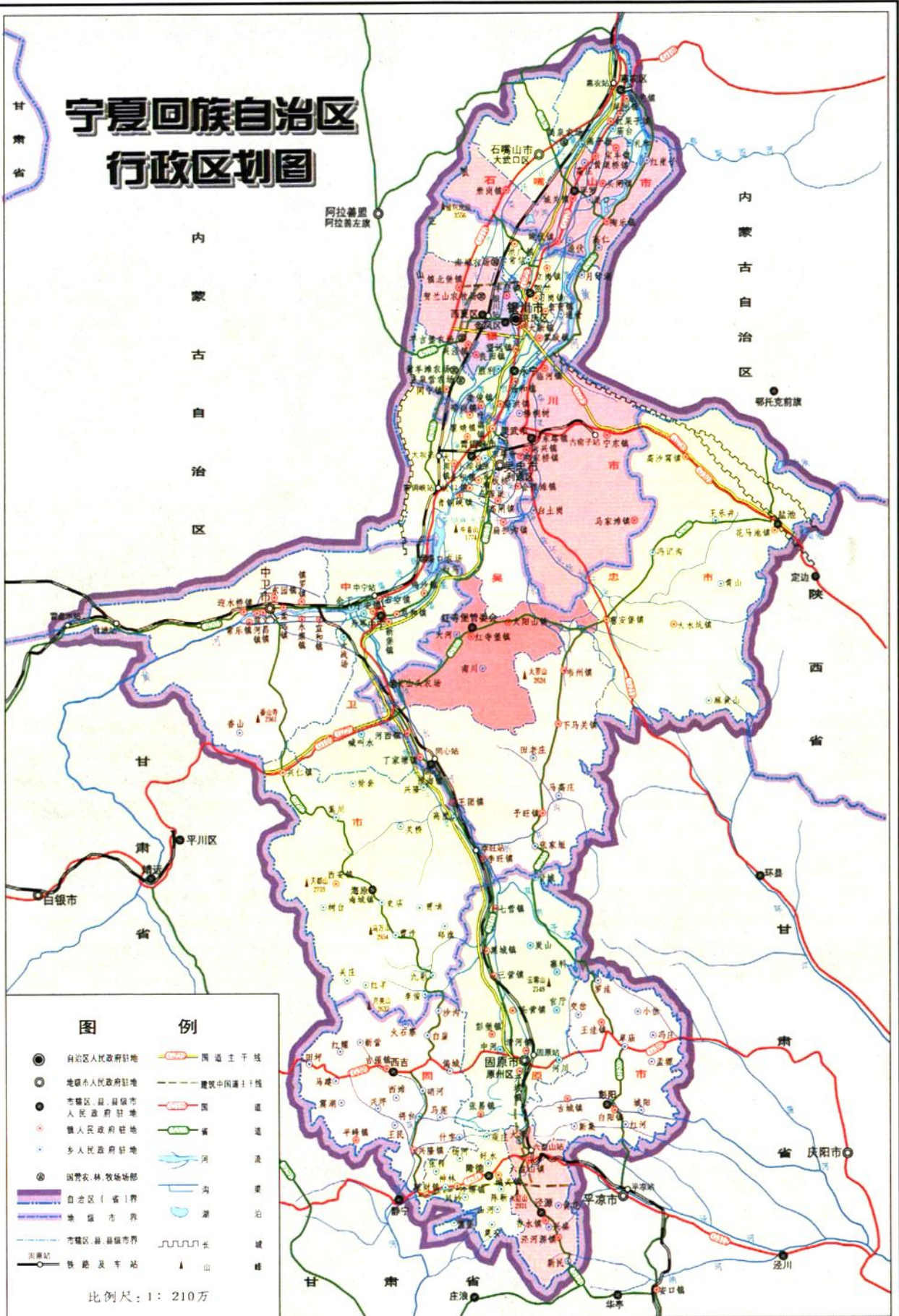
组 长 张进海
副 组 长 刘天明
成 员 张万寿 邱新荣 范宗兴

《宁夏通志·社会卷》编辑部

主 编 张万寿
副 主 编 邱新荣 范宗兴
撰 稿 朱鹏云 左 琰 李文海 朱 尼 管利民 何惠英
冯海江 袁 红 王际平 何胜兰 顾宁军 刘 涵
张树林 李习文 李学忠 刘克敏 张晓东 林 涛
范宗兴 宋志斌 霍丽娜
特邀编审 宋志斌
责任编辑 霍丽娜 张明鹏
责任校对 沙俊清
英文目录 王玉琴



宁夏回族自治区 行政区划图

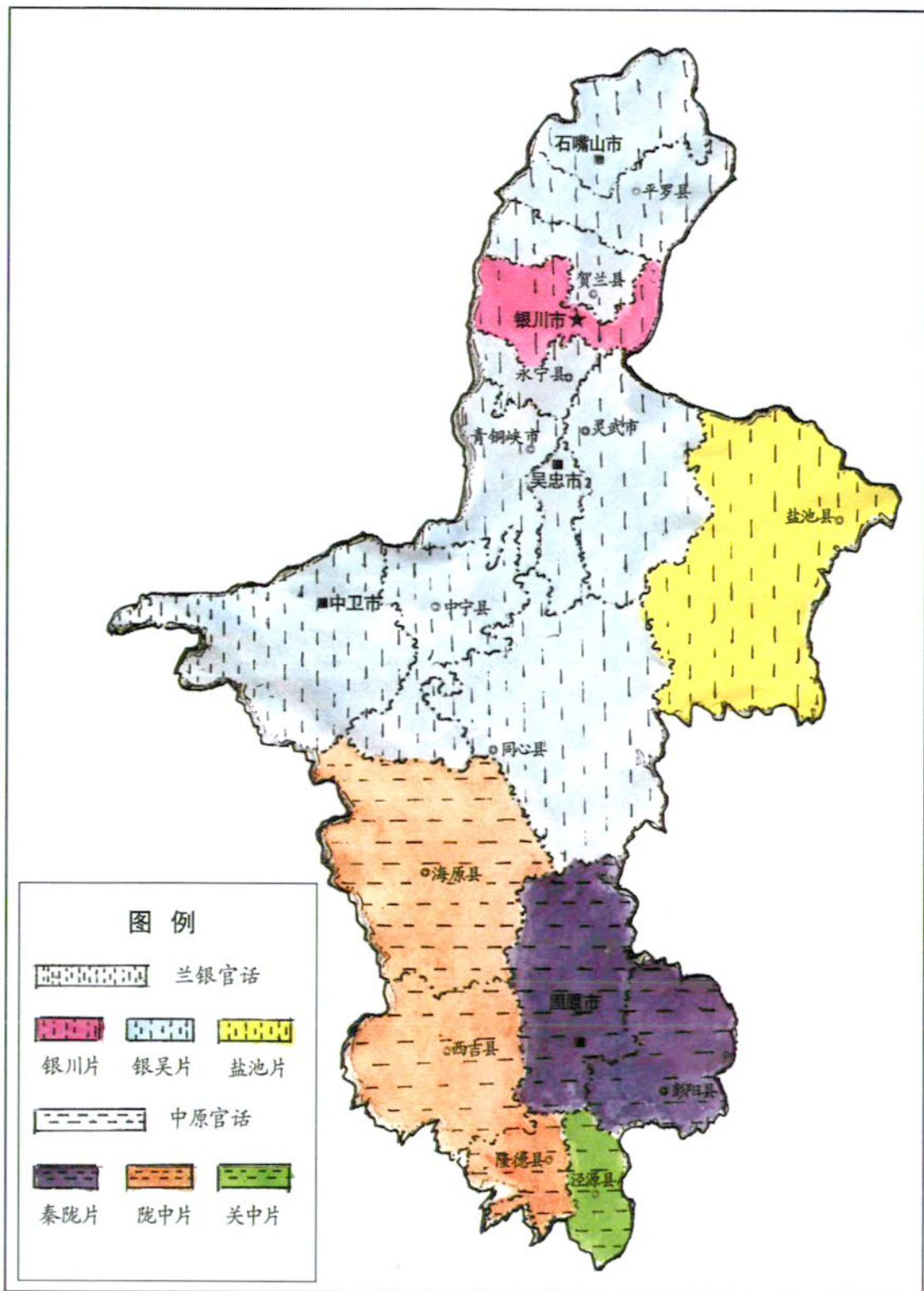


图例

- 自治区人民政府驻地
- 地级市人民政府驻地
- 市辖区、县、县级市人民政府驻地
- 镇人民政府驻地
- 乡人民政府驻地
- 国营农林牧场场部
- 自治区(省)界
- 地级市界
- 市辖区、县、县级市界
- 国道主干线
- 建设中国通主干线
- 国道
- 省道
- 县道
- 乡道
- 河流
- 沟渠
- 湖泊
- 长城
- 铁路及车站
- ▲ 山

比例尺: 1: 210万

宁夏回族自治区方言分布示意图



生产习俗



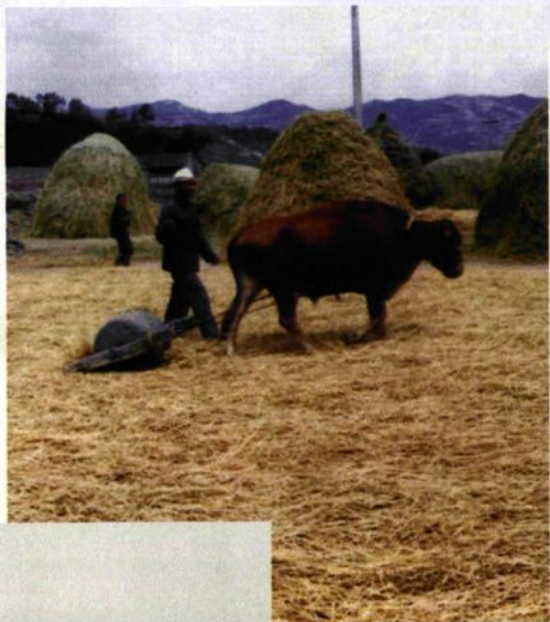
二牛抬杠。



民国时期农民在浪稻。



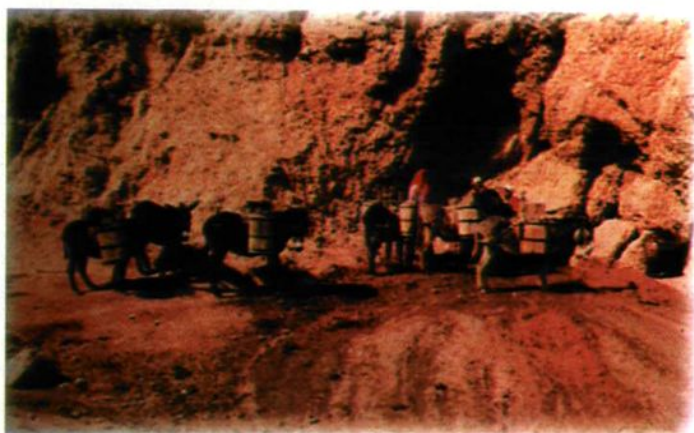
传统的板筑形式——打土墙。



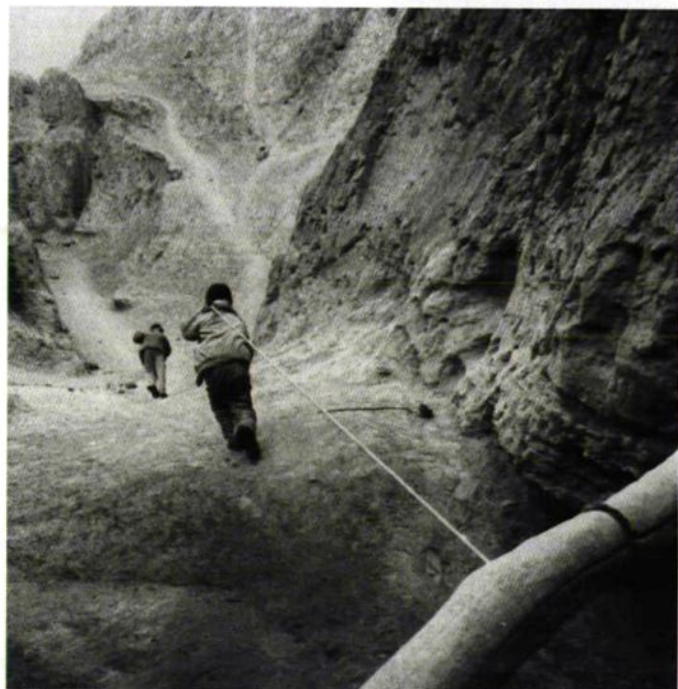
昔日农村的打麦场。



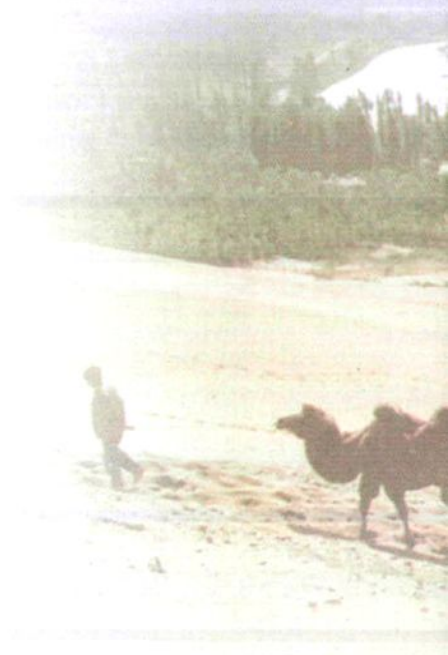
同心县王团乡农民人工汲水方法。



南部山区农民曾用牲畜驮水。



南部山区居民打水窖方法。





1942年,陕甘宁边区盐池县军民在盐湖生产食盐现场。



民间纺线。



西海固地区用“单铧犁、架子车和手扶拖拉机”组合的农具。



1960年,灵武县郝家桥公社农民手工剥大麻。



牛拉车。



运输驼队。



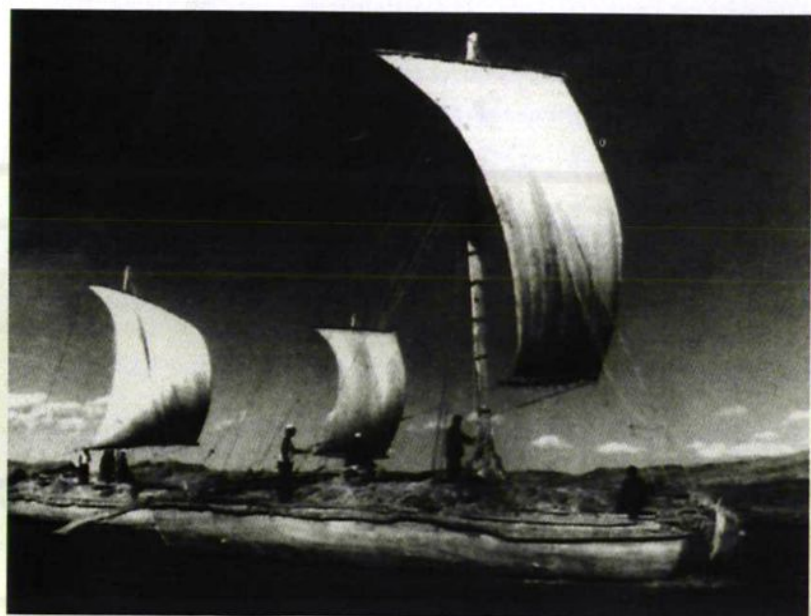
马拉大车。



运输马队。



黄河上的渡船。



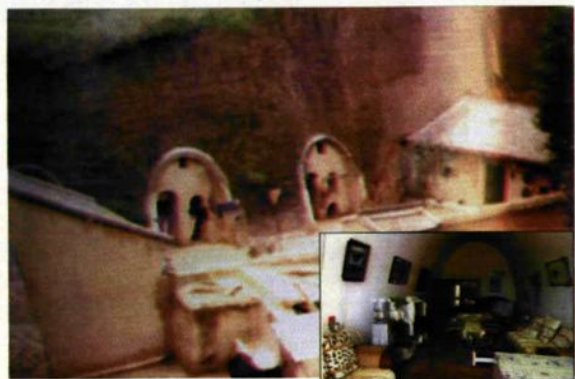
20世纪50年代行驶在黄河上的木帆船。

民居

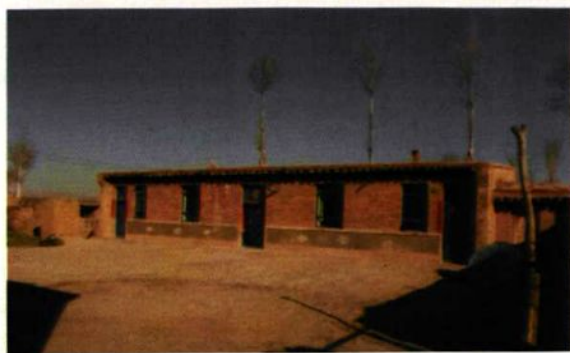
盐池县麻黄山乡
居民居住的老窑洞。



经过改造后的山区农民居住的防震
土窑洞。



山区农民居住的土窑洞。



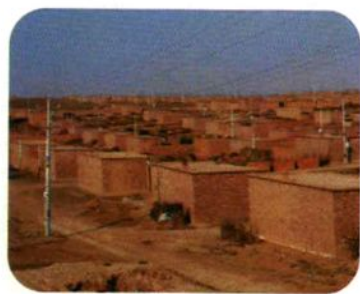
20世纪80年代，山区
农民开始由祖居的窑洞搬
迁到土木结构平房居住。

回族聚居区单家集新农村。

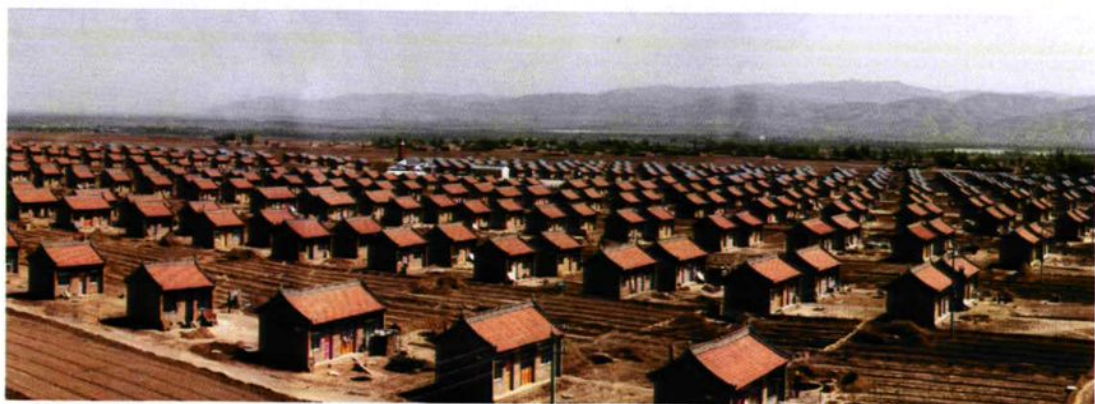




农村危房改造与乡村规划、环境绿化结合进行。



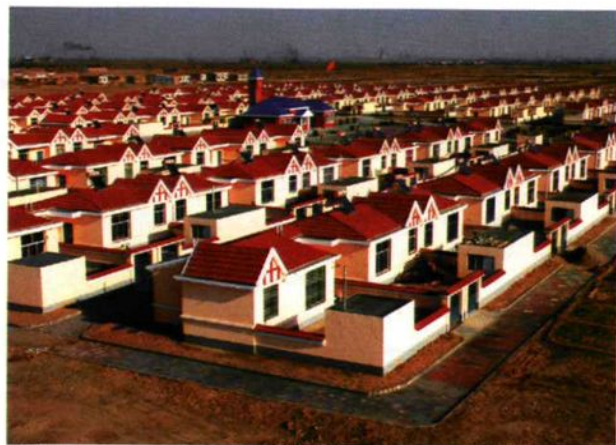
20世纪末太阳山移民居住区一角。



团结移民新村全貌。



新农村,新设施。



隆湖开发区农民新居。



1958年自治区成立后，
从祖国四面八方支援宁夏的
建设者暂时居住的地窝子。
图为石嘴山钢铁厂地窝子。



1958年，石嘴山建设者居住
的土坯简易窑洞房。



20世纪70年代建造的银川市城市居民楼。



20世纪60年代末兴建在贺兰山石
炭井矿区的石砌住宅。