

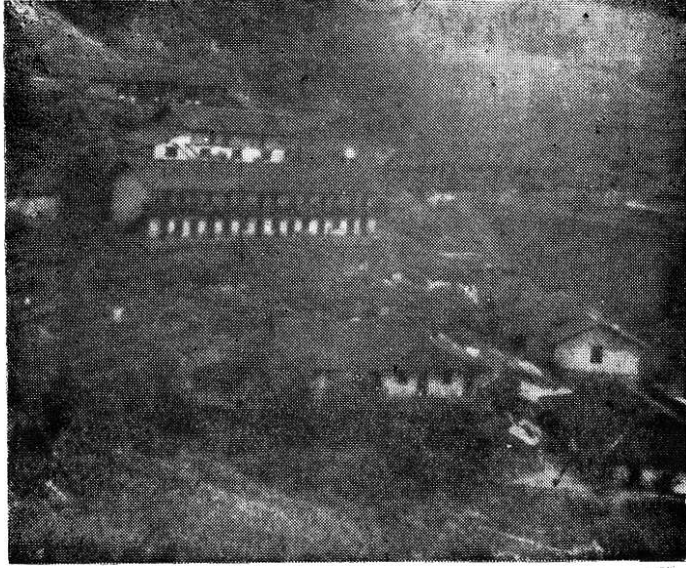
涪陵縣工業局志



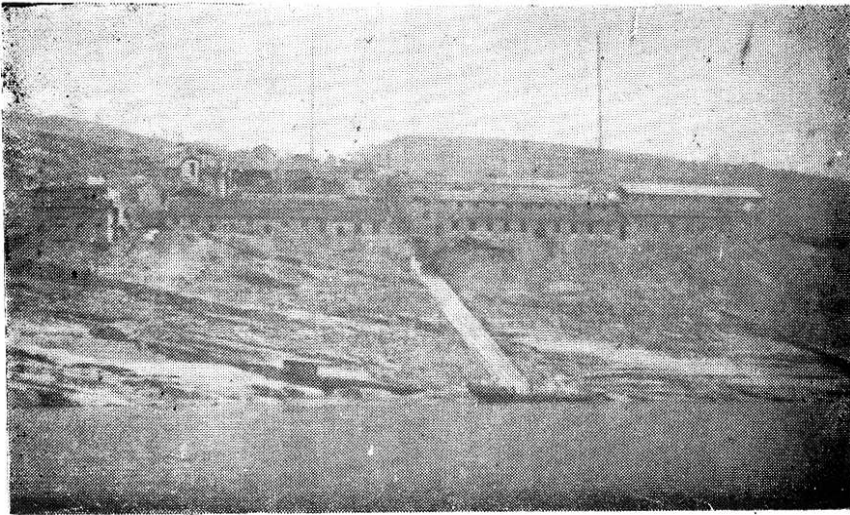
四川省地方志編纂委員會編



涪陵公园路4号



白涛煤矿三井全貌



磷肥厂全貌



氮肥厂厂区



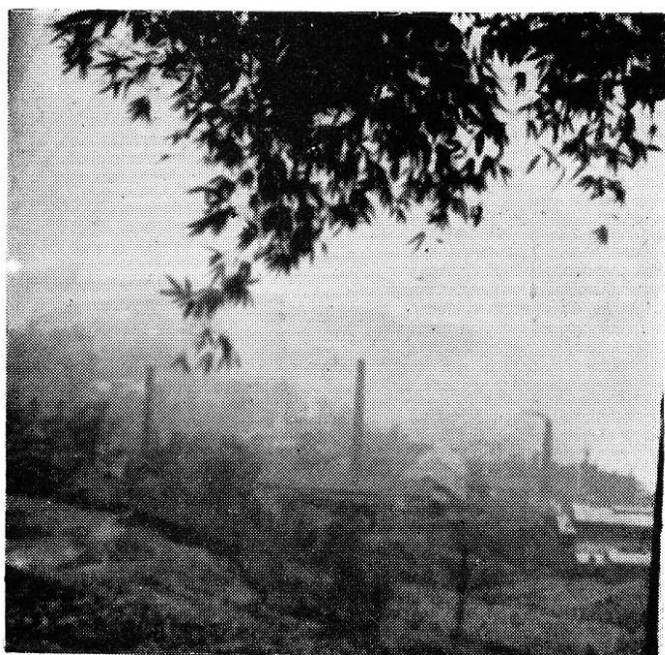
氮肥厂生活区一角



红旗机砖厂全貌



红卫丝厂大门



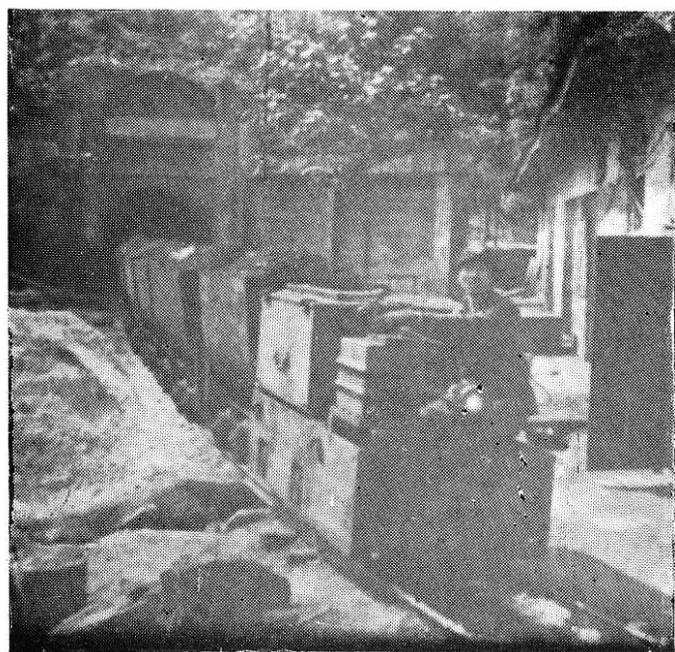
陶器厂全貌



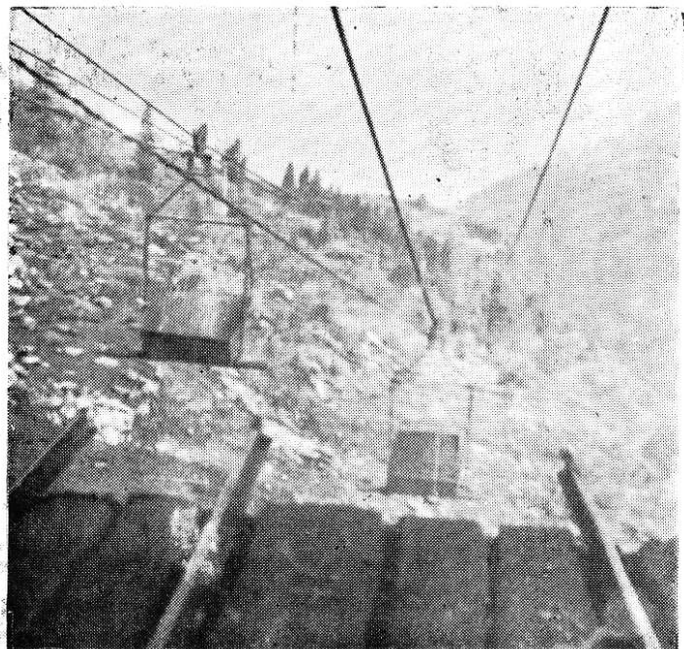
玻璃厂全貌



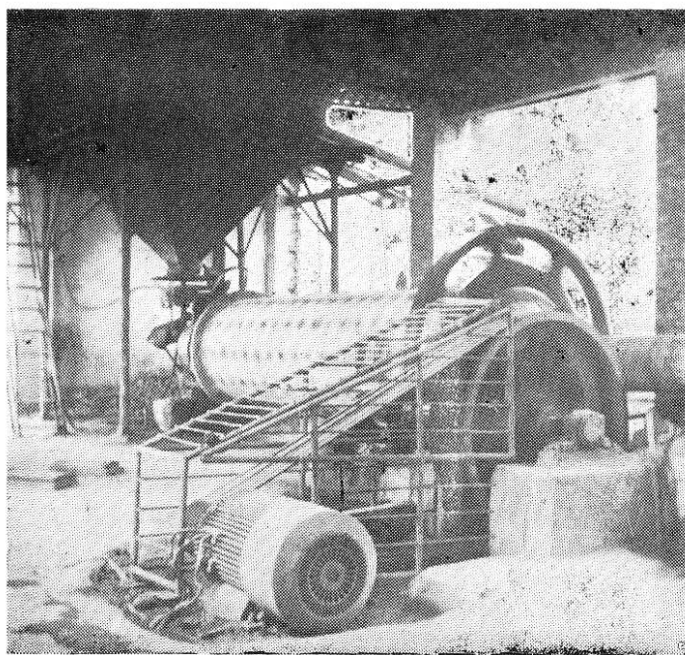
肥皂厂全貌



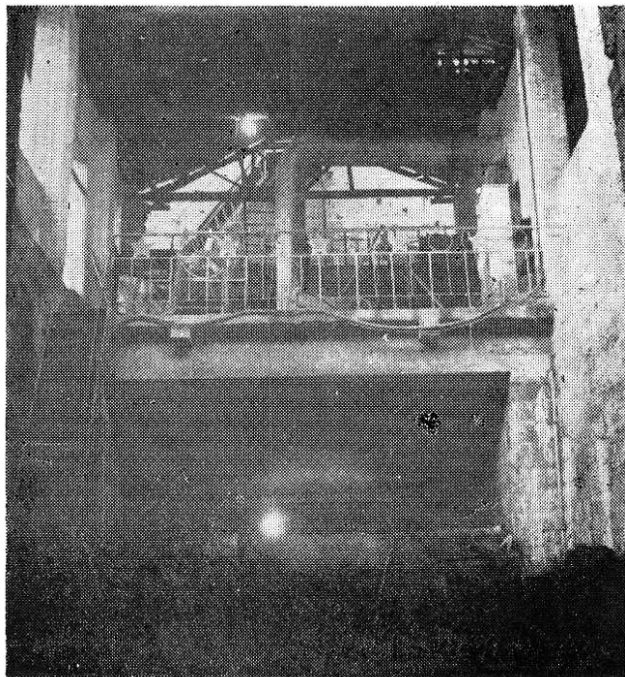
白涛煤矿设备
(一) 运煤电机车



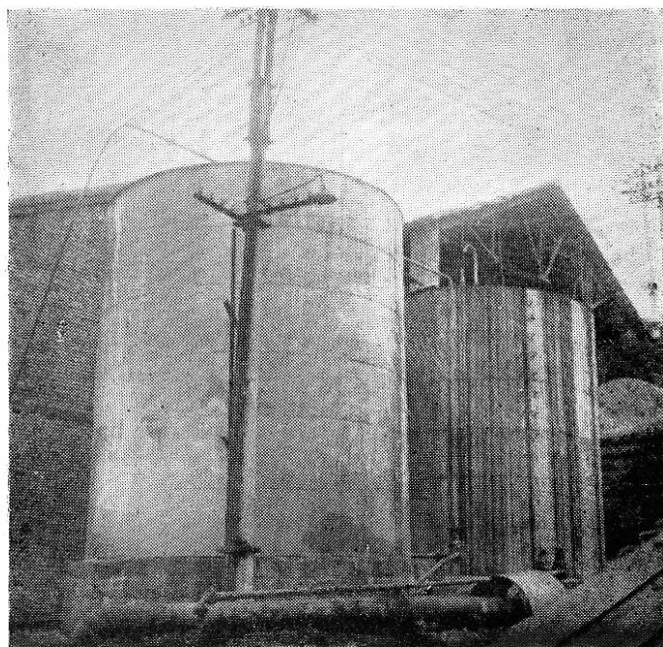
白涛煤矿设备
(二) 运煤架空索道



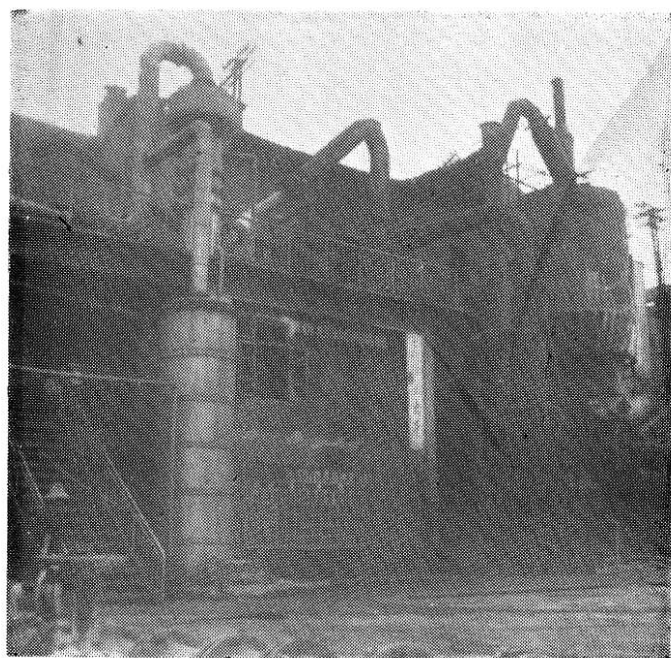
磷肥厂设备
(一) 球磨机



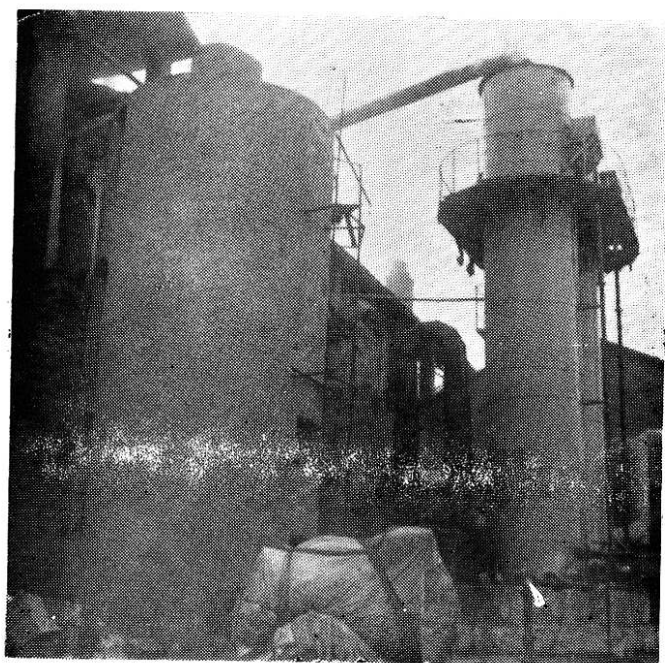
磷肥厂设备
(二)混合器



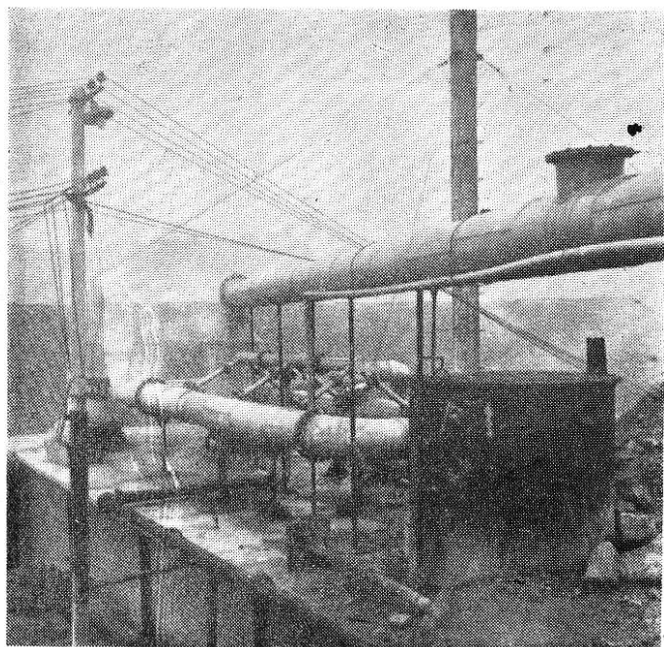
磷肥厂设备
(三)成品酸槽



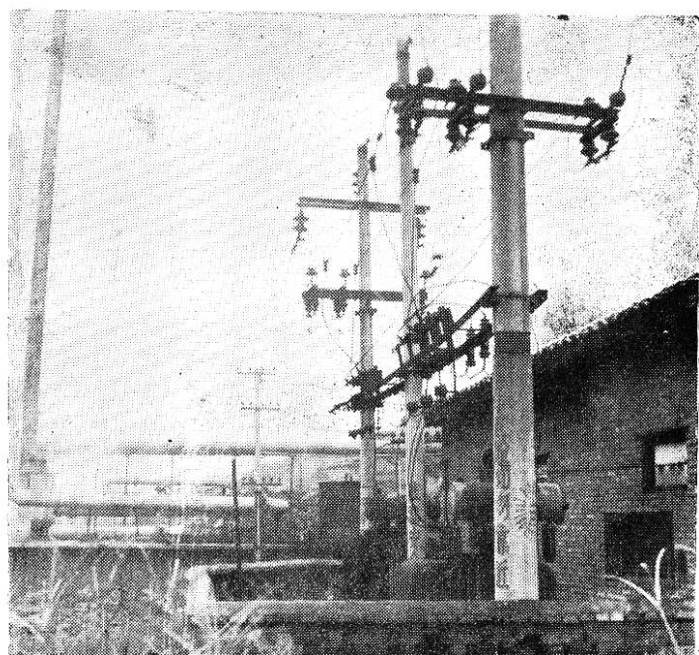
磷肥厂设备
(四) 沸 腾 炉



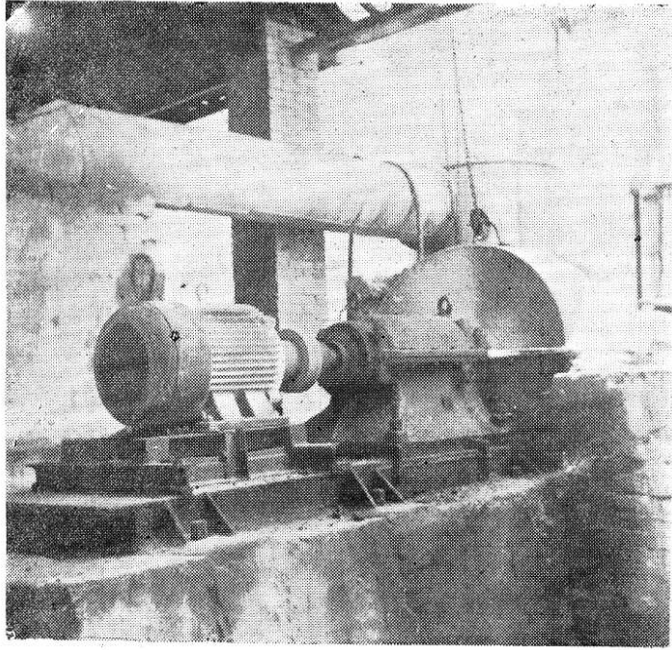
磷肥厂设备
(五) 脱 气 塔



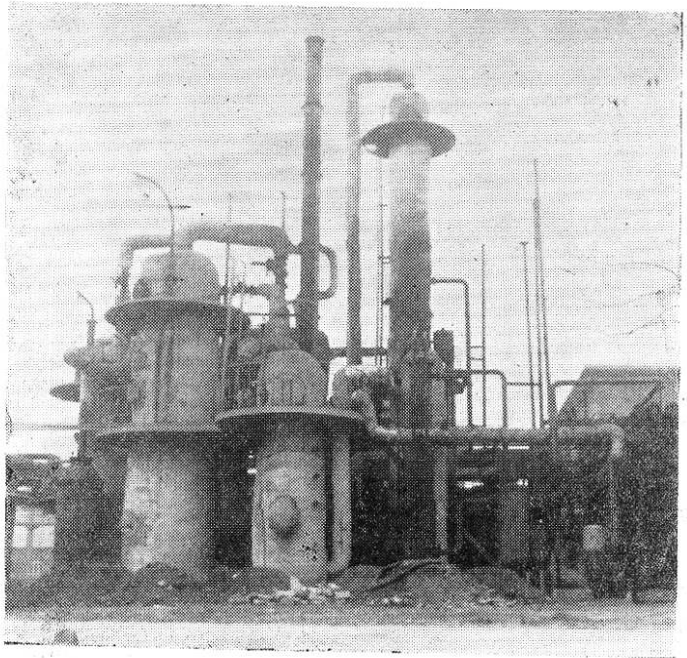
磷肥厂设备
(六)尾气管



磷肥厂设备
(七)变压气



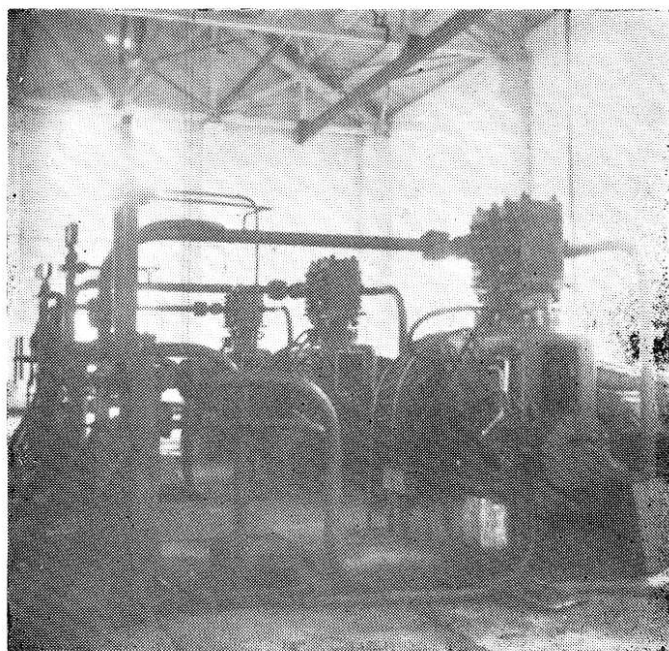
磷肥厂设备
(八) 普钙车间风机



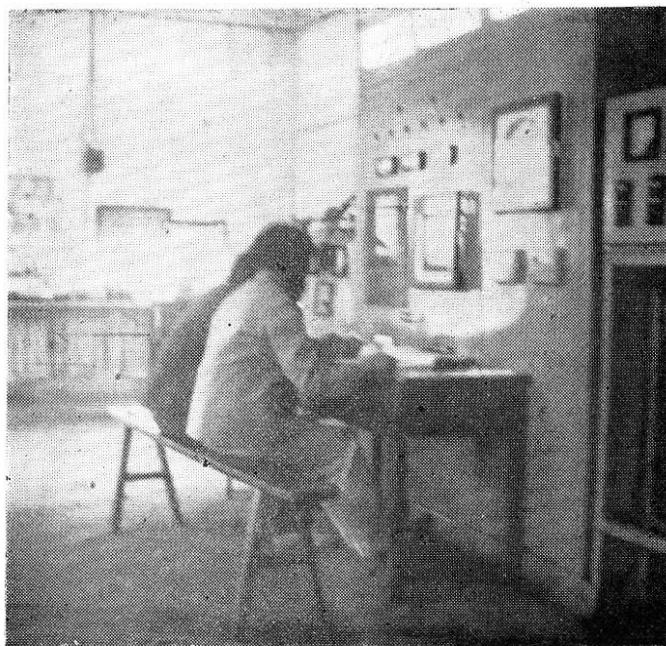
氮肥厂设备
(一) 饱和塔、中低变炉



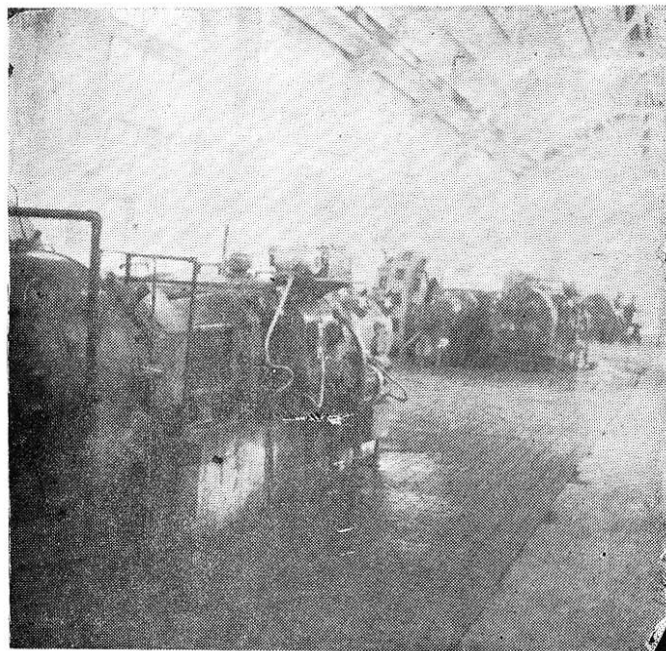
氮肥厂设备
(二) 合成塔区架



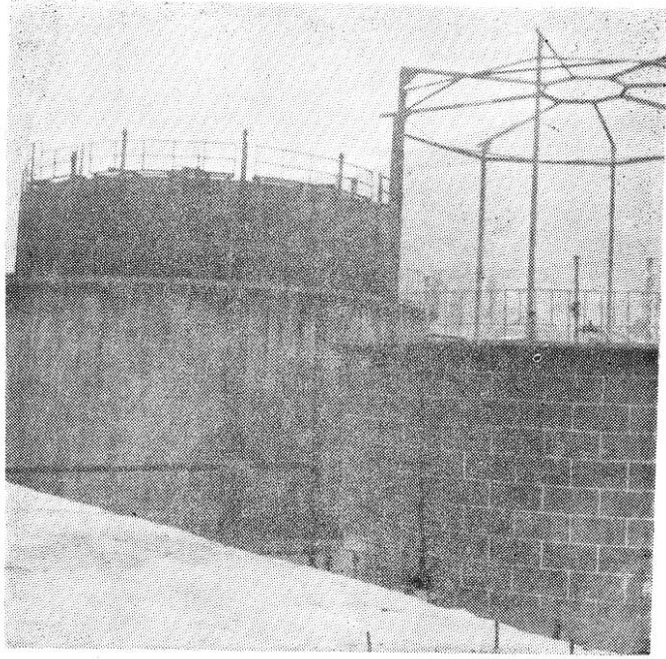
氮肥厂设备
(三) 合成循环合风机



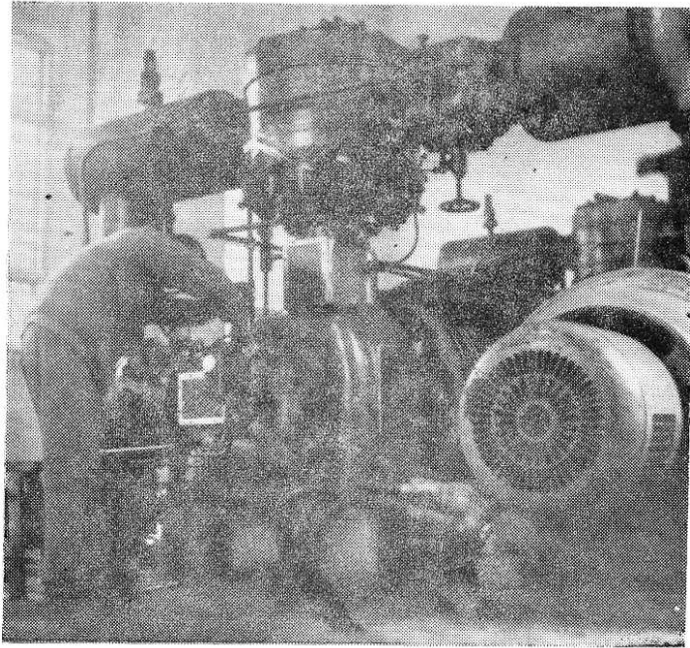
氮肥厂设备
(四)合成岗位操作台



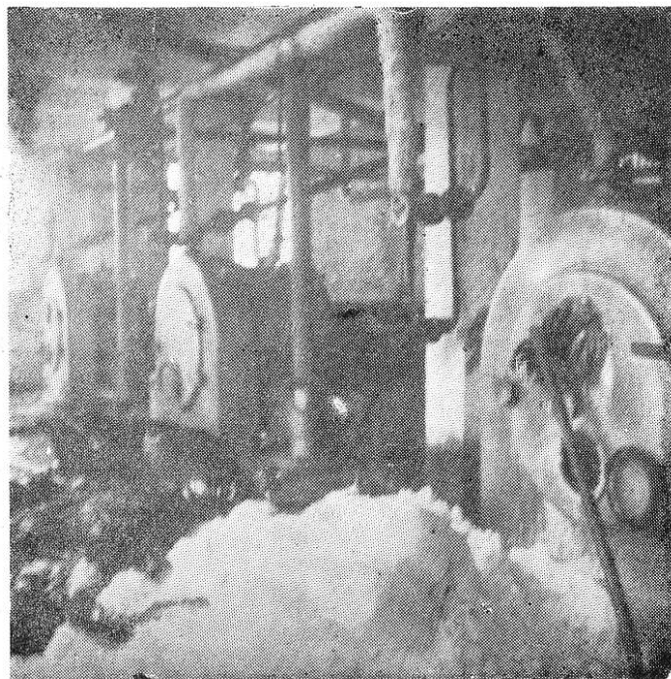
氮肥厂设备
(五)压缩机和同步电动机



氮肥厂设备
(六) 半水煤气柜



氮肥厂设备
(七) 窑气回收压缩机



氮肥厂设备
(八)离心机



机砖厂
制砖机、分坯机及操作