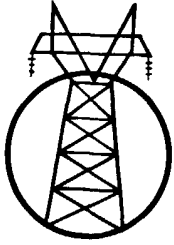


内蒙古
大兴安岭
林业电业局志

NEIMENGGU
DAXINGANLING
LINYE DIANYEJUZHI

内蒙古大兴安岭林业电业局编
内蒙古文化出版社



内蒙古
大兴安岭
林业电业局志

NEIMENGGU
DAXINGANLING
LINYE DIANYEJUZHI

内蒙古大兴安岭林业电业局 编

内蒙古文化出版社

1990·海拉尔

内蒙古
大兴安岭
林业电业局志

NEIMENGGU
DAXINGANLING
LINYE DIANYEJUZHI

《内蒙古大兴安岭林业电业局志》

编纂委员会名单

主任委员 陈绍钧 于志胜

副主任委员 张金池 张学仕

汪声杰

委 员 钦达穆琨 张德启

冷树楠 郝文元

许连生 刘玉生

高长海

《内蒙古大兴安岭林业电业局志》

编纂人员名单

主 编 张金池

副主编 高长海

编 辑 王贵清 张贵军

卞 祥 于景海

《内蒙古大兴安岭林业电业局志》

编纂委员会名单

主任委员 陈绍钧 于志胜
副主任委员 张金池 张学仕
汪声杰
委员 钦达穆琨 张德启
冷树楠 郝文元
许连生 刘玉生
高长海

《内蒙古大兴安岭林业电业局志》

编纂人员名单

主 编 张金池
副主编 高长海
编 辑 王贵清 张贵军
卞 祥 于景海

电力先行
百业俱兴

根河林业电业局留念

費孝通

一九五七年七月十日

全国人大副委员长費孝通到額左旗視察时为电业局题词。

内蒙古大兴安岭林业电业局局徽



《局徽》设计图案解释

一、金黄色、菱形四条边，象征着：

1. 四个现代化。代表着我局职工为实现四化作贡献；
2. 四项基本原则。代表着我局的生产经营各项活动以四项基本原则为基准；
3. 四旗（市）。代表着我局供电范围在额左旗、额右旗、鄂伦春自治旗和牙克石市境内。

二、上半部底色为纯白，下半部为黛绿，象征着内蒙古大兴安岭的皑皑雪原，莽莽林海。

三、“GD”是电业局简称“根电”汉语拼音大写字母的缩写，组成青松图案，象征着：

1. 林业。代表着电业局是林区的自备电力企业，为林业生产建设服务；
2. 生命。代表着电业局这个年轻的电力企业，扎根于内蒙古大兴安岭的林海雪原，象青松那样挺拔、屹立，郁郁葱葱，生机盎然。

四、“GD”的左右上方分别延伸三条银线，代表着电业局的动力能源从这里送往林区的四面八方。

五、下部黛绿色中镶嵌红色电符号，象征着：莽莽林海培育着一颗璀璨的明珠——内蒙古大兴安岭林业电业局，取“绿海明珠”之意。

我们是光荣的电业职工

(局 歌)

1=F $\frac{2}{4}$

陈绍钧 词
集 体 曲

(1 5 1 3 1 3 | 5 — | 1 5 1 3 1 3 | 6 — | 2 2 3 |
 5 6 | 7 6 5 | 1 5 5 5 5 | 5 5 5 5) :||
1 7 6 | 5 6 3 | 5 . 5 5 6 | 5 — | 5 3 |
 我 们 是 光 荣 的 电 业 职 工 身 在 发
 我 们 是 人 民 的 电 业 职 工 满 发
5 6 5 | 1 . 1 6 1 | 2 — | 3 3 . 4 | 5 3 5 |
 林 海 心 连 兴 安 先 行 的 重 任
 多 供 安 全 生 产 用 户 的 需 要
1 . 1 2 1 | 6 — | 5 6 1 | 6 6 5 | 2 6 5 |
 担 在 双 肩 改 革 的 大 业 中 永 向
 装 在 心 间 四 化 的 征 途 上 永 向
 1 — | 6 . 6 5 7 | 6 0 | 3 . 3 2 4 | 3 0 |
 前 前 艰 苦 创 业 团 结 守 纪 取
 前 前 认 真 求 实 奋 发 进 取
2 2 3 | 5 6 | 7 6 3 | 5 — | 1 1 |
 把 动 力 光 明 奉 献 艰 苦
 把 动 力 光 明 奉 献 认 苦
2 1 0 | 5 5 | 6 3 0 | 2 2 3 | 5 6 |
 创 业 团 结 守 纪 把 动 力 光 明
 求 实 奋 发 进 取 把 动 力 光 明
 7 6 5 | 1 — | 1 — :||
 奉 献
 奉 献

内蒙古大兴安岭林业电业局企业精神

艰苦创业 团结守纪

认真求实 奋发进取

内蒙古大兴安岭林业电业局局训

局兴我荣 局衰我耻

局兴我利 局衰我亏

内蒙古大兴安岭林业电业局企业精神

艰苦创业 团结守纪

认真求实 奋发进取

内蒙古大兴安岭林业电业局局训

局兴我荣 局衰我耻

局兴我利 局衰我亏

呼伦贝尔盟行政区划图

呼伦贝尔盟在内蒙古自治区的地理位置图

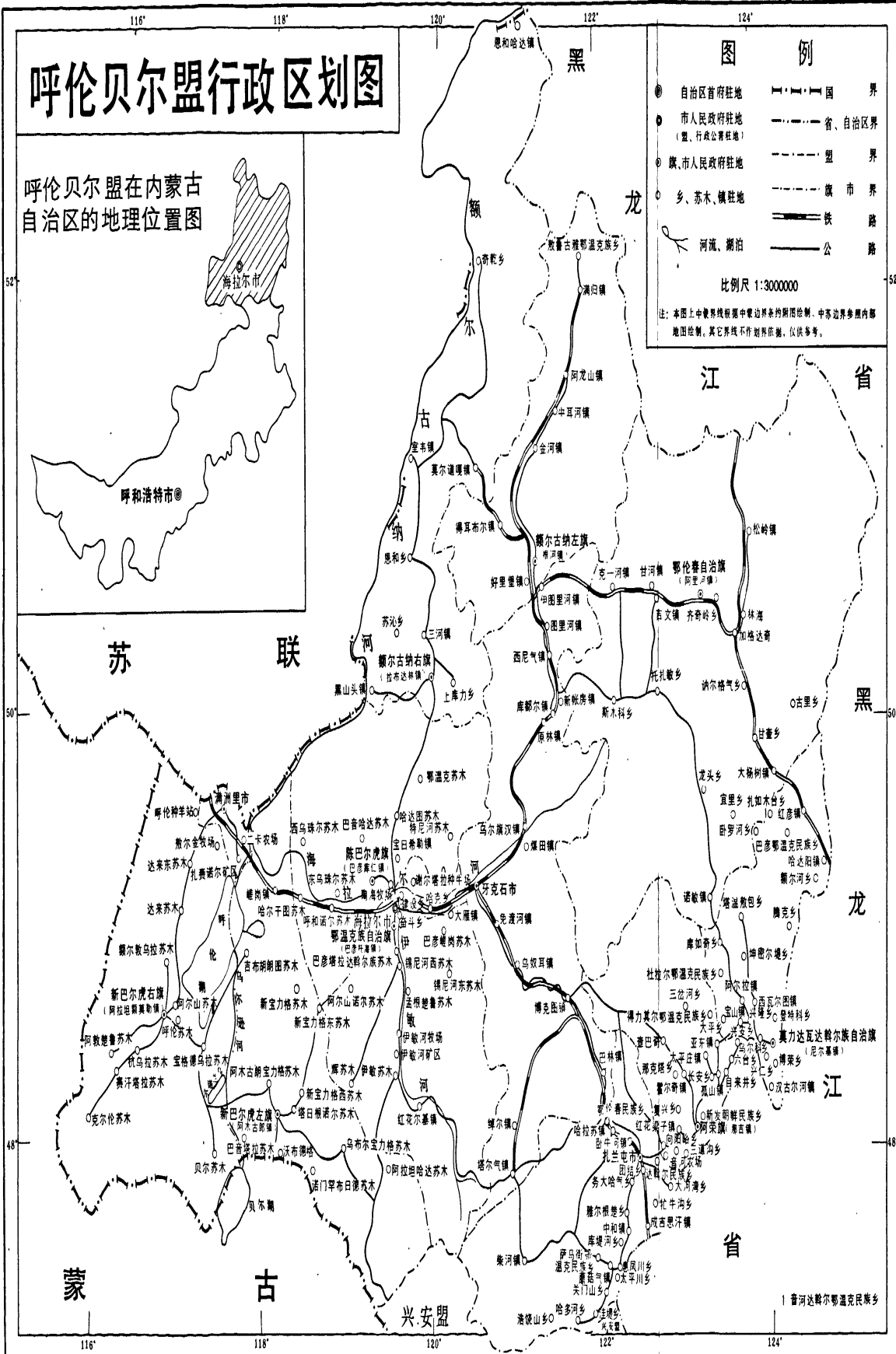


图例

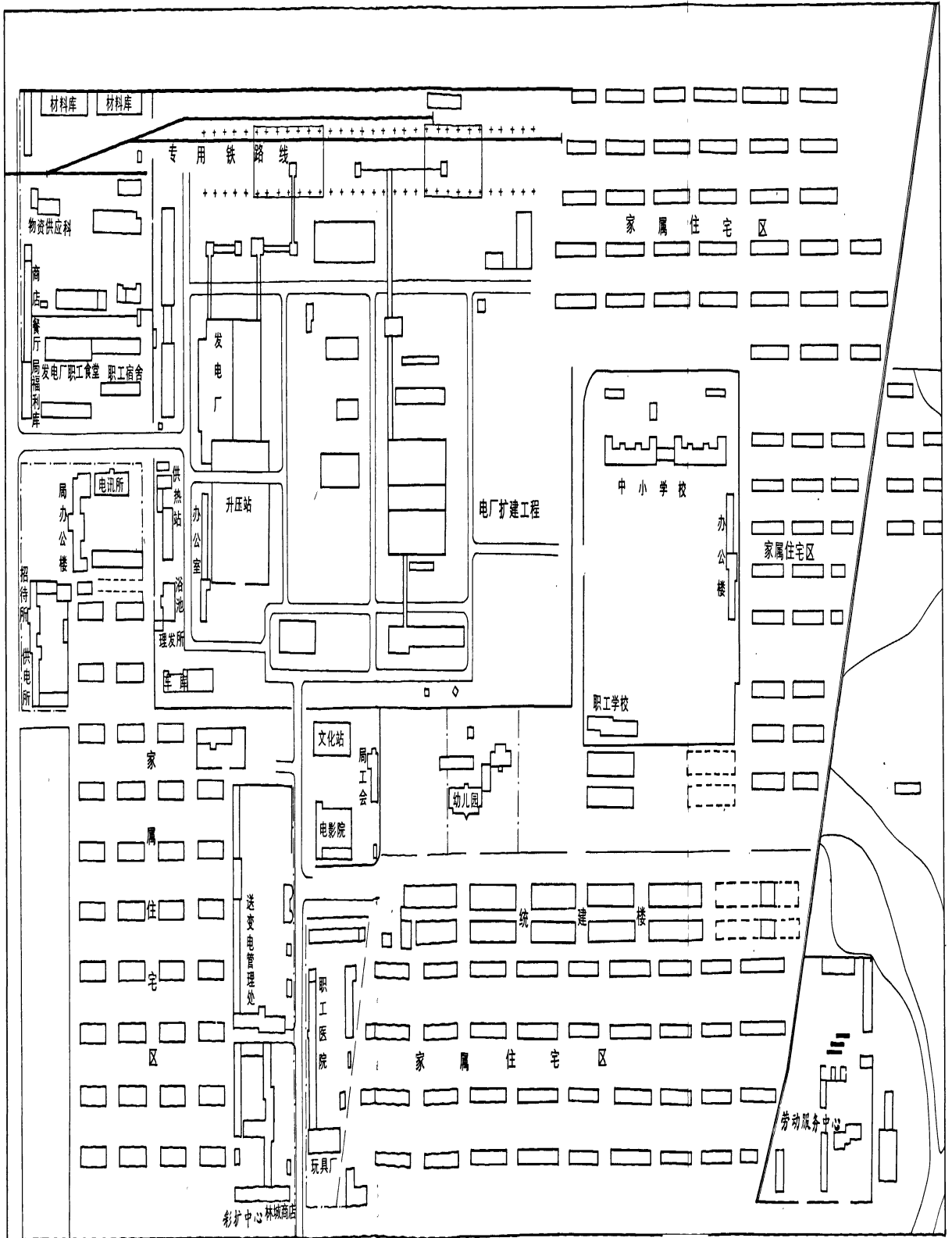
- 自治区首府驻地
- 市人民政府驻地 (盟、行政公署驻地)
- 旗、市人民政府驻地
- 乡、苏木、镇驻地
- 国界
- - - 省、自治区界
- - - 盟界
- - - 旗市界
- 铁路
- 公路
- 河流、湖泊

比例尺 1:3000000

注：本图上中蒙界线根据中蒙边界条约附图绘制，中苏边界参照内部地图绘制，其它界线不作边界依据，仅供参考。

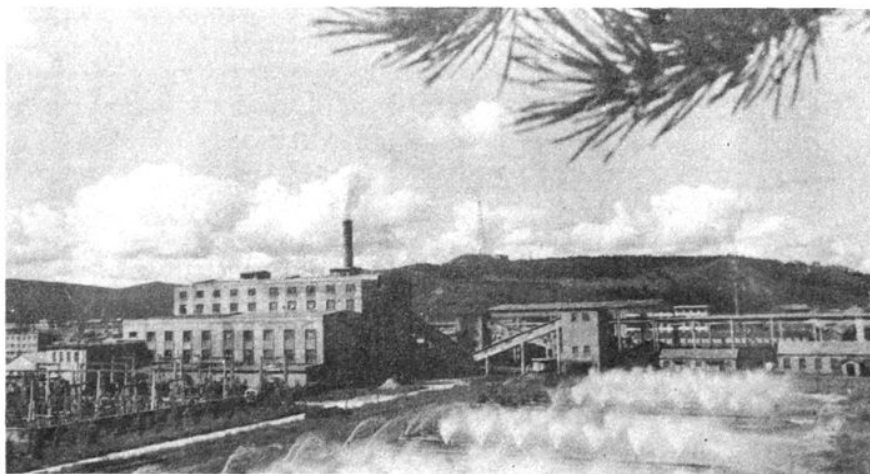


电业局平面图

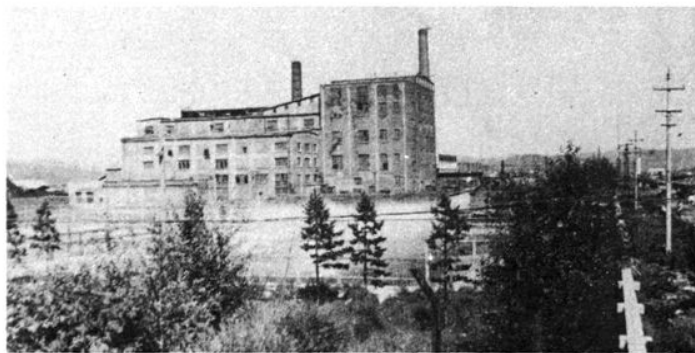




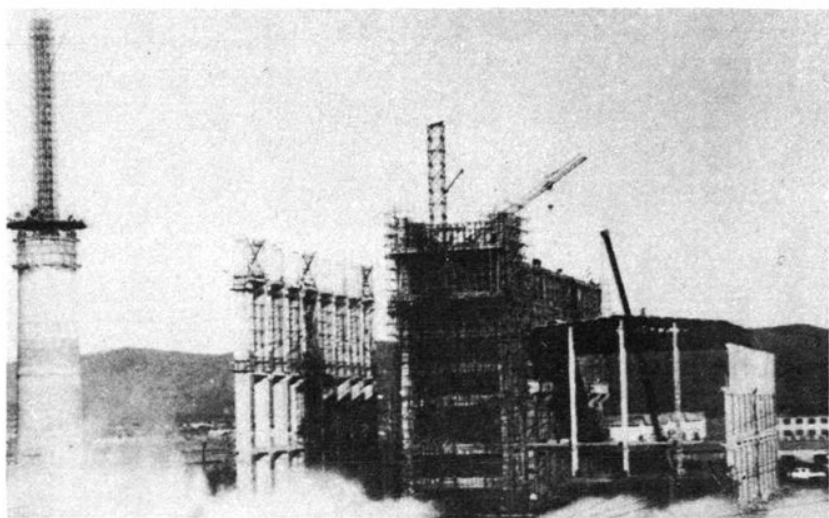
局办公大楼



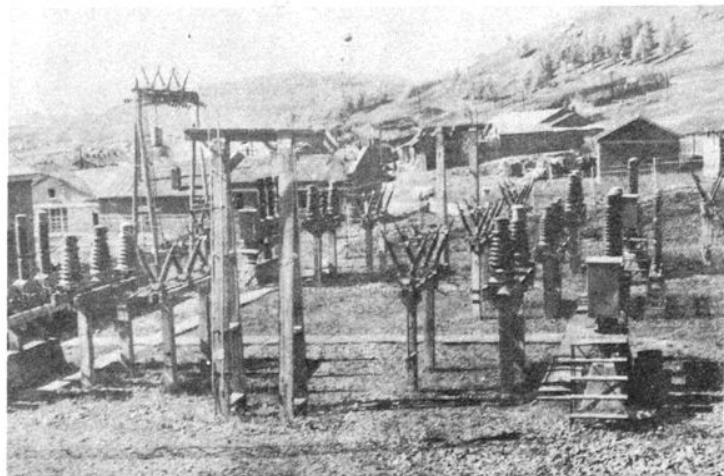
根河发电厂



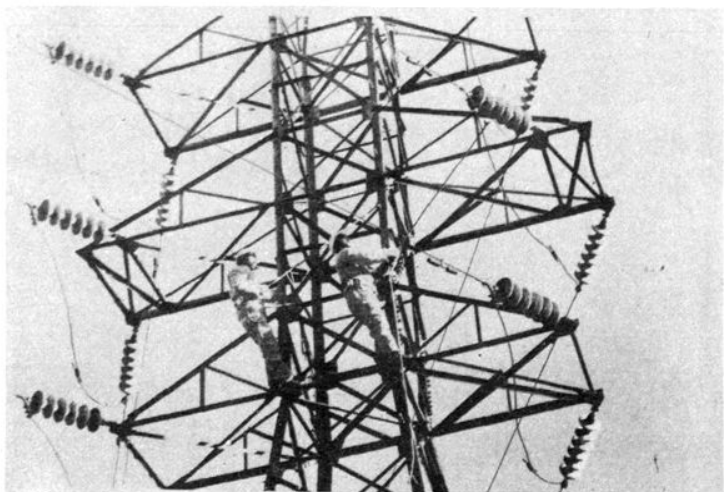
甘河热电厂



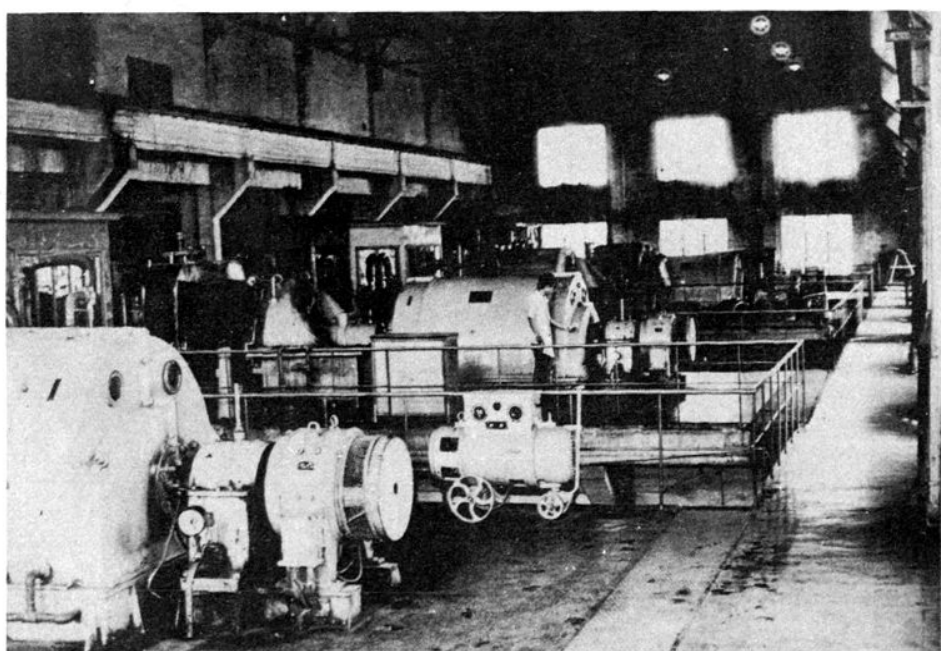
根河电厂扩建工程在建设中



伊图里河变电所

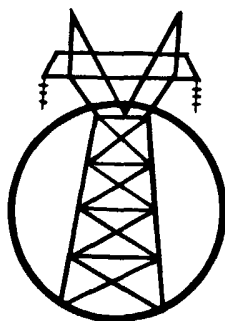


带电作业



根河发电厂汽机车间





内蒙古大兴安岭 林业电业局志

序 言

陈绍钧 于志胜

《内蒙古大兴安岭林业电业局志》出版了，这是内蒙古大兴安岭林业电业局各族职工的喜事。两年前，我们就着手撰志的资料收集工作，但没有成稿。去年5月，我们重新组织力量，按照专志编写的要求，历时近一年时间，编成了这本《局志》。

内蒙古大兴安岭林业电业局筹建于“文化大革命”前夕，投产于动乱年代，发展于党的十一届三中全会以后。现已渡过了24个寒暑春秋。24年来，全局职工“艰苦创业、团结守纪、认真求实，奋发进取”创造了许多可歌可泣的光辉业绩，谱写了林区电力事业发展前进的壮丽诗篇。我们这个年轻的电力企业，已经成为内蒙古大兴安岭林