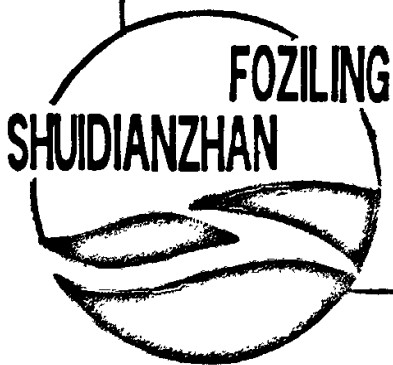


012509

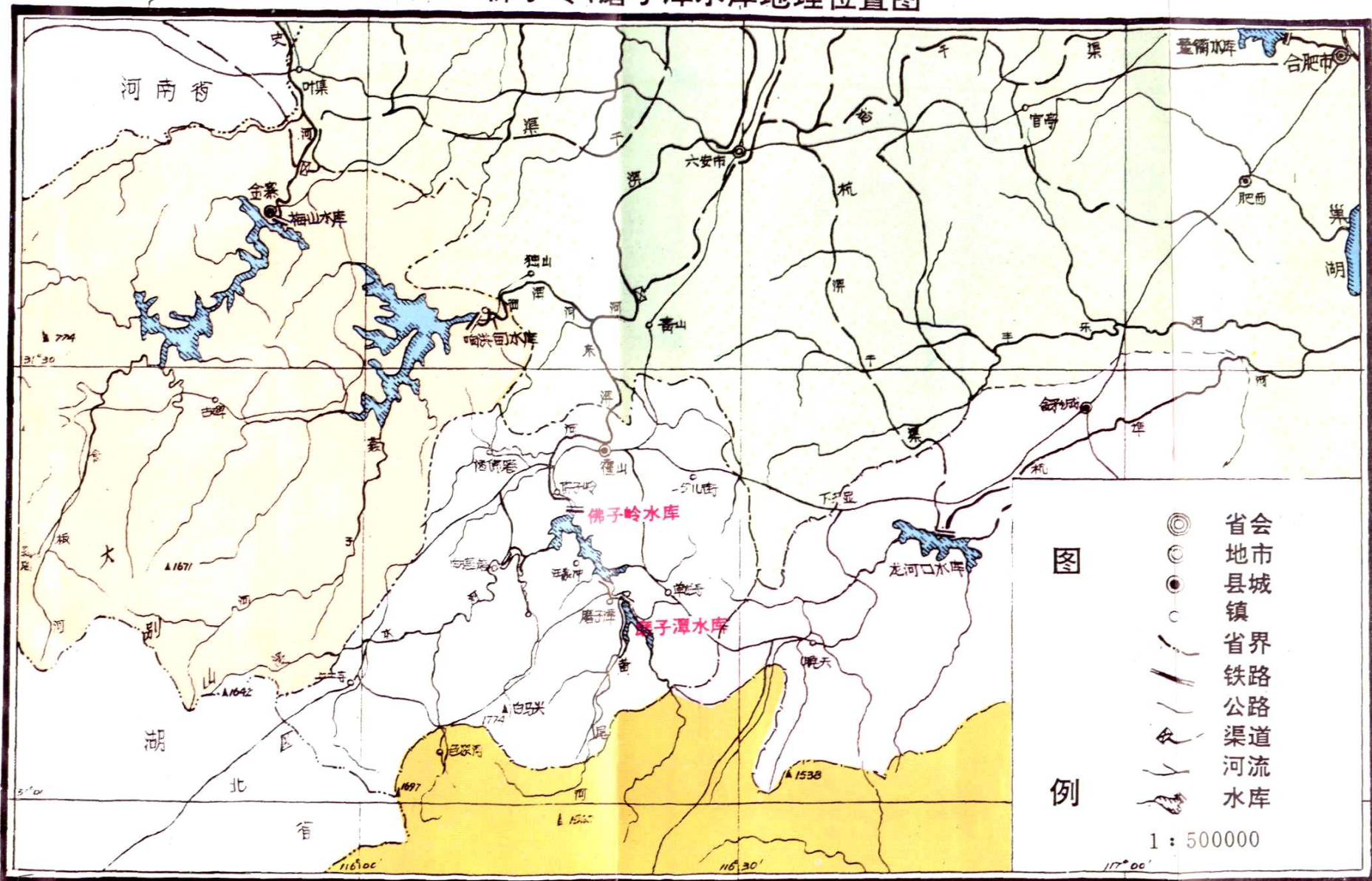
佛子廟水宅誌

FZLSDZ

佛子嶺水電站志



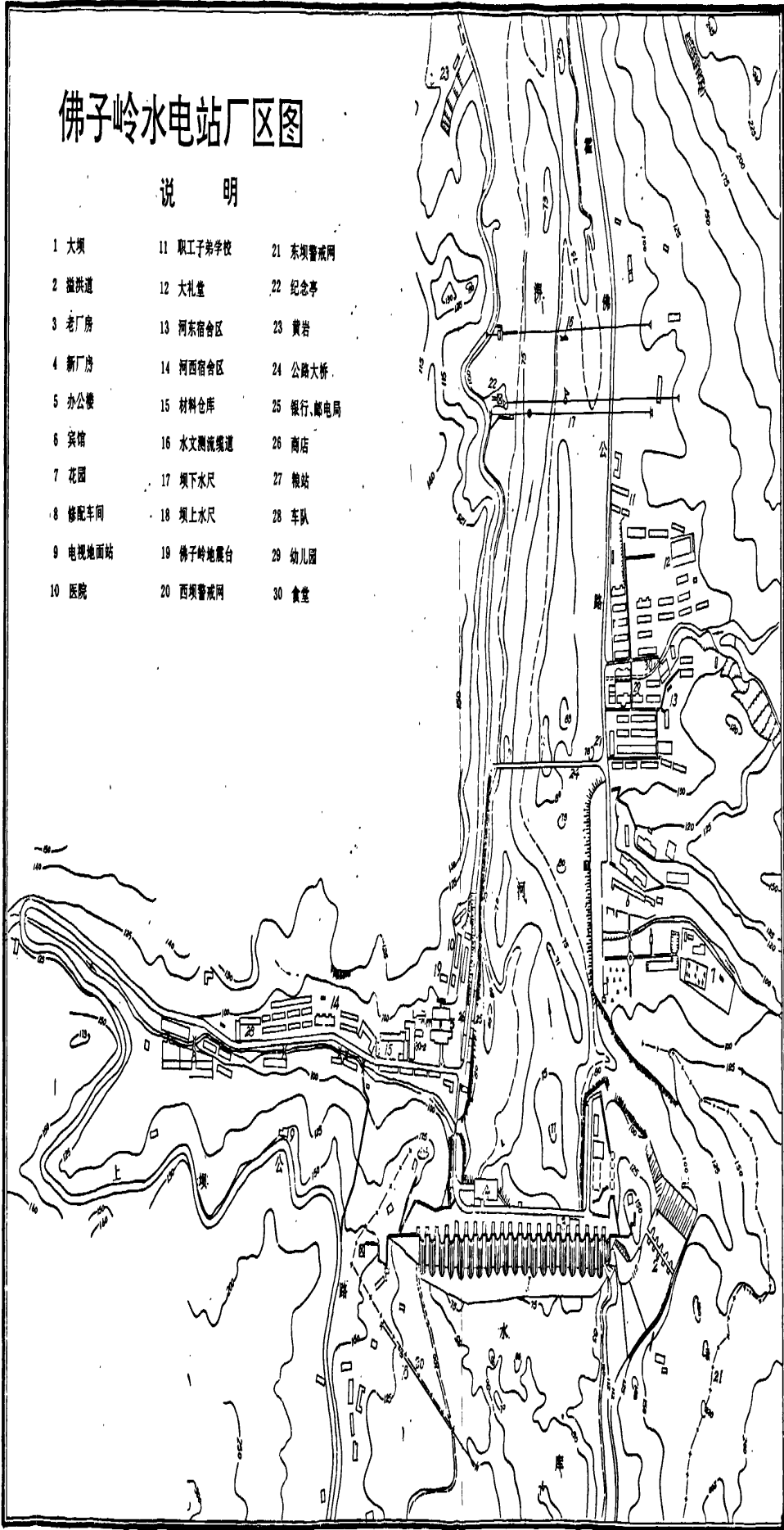
佛子岭、磨子潭水库地理位置图



佛子岭水电站厂区图

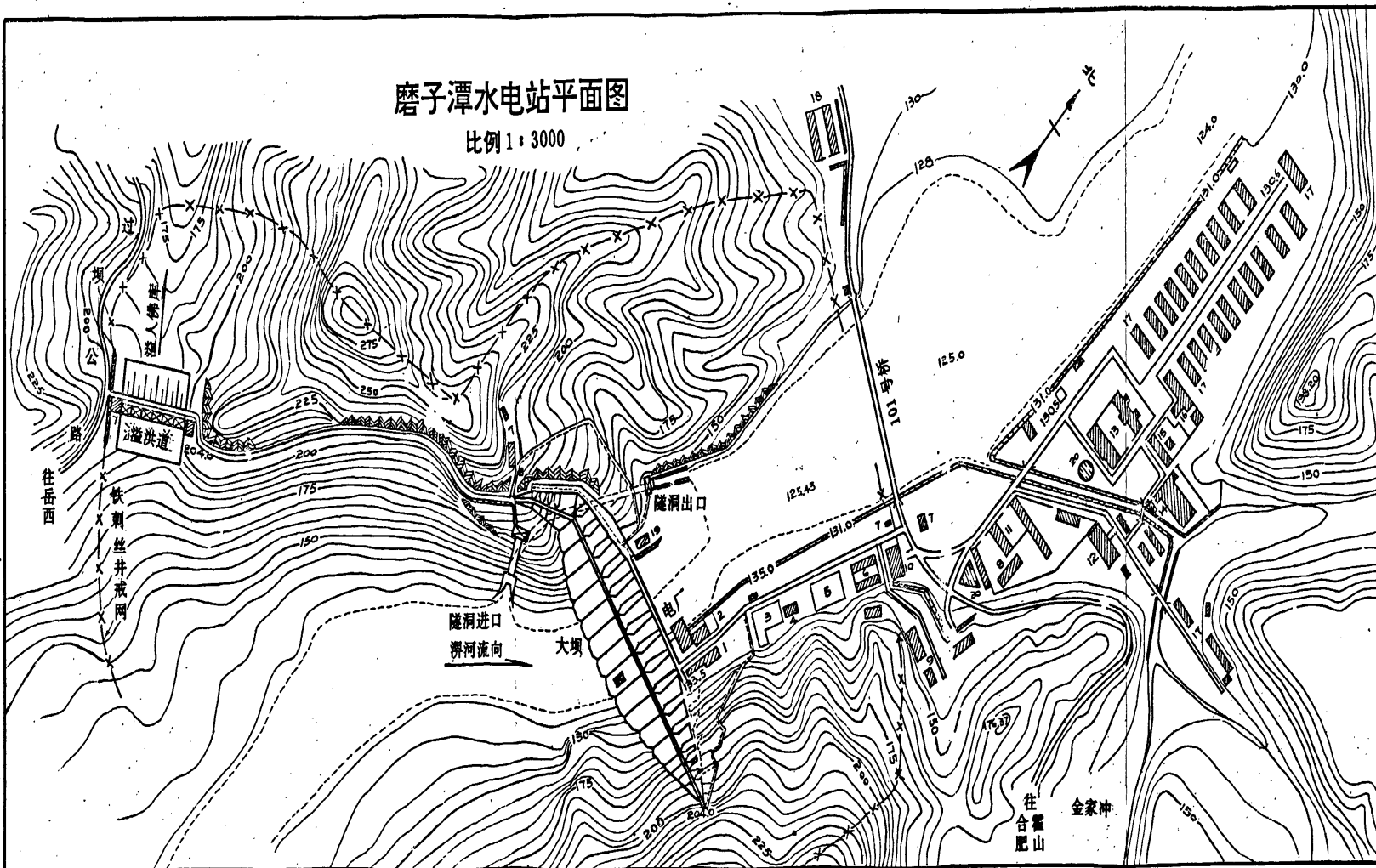
说明

- | | | |
|---------|-----------|-----------|
| 1 大坝 | 11 取石子弟学校 | 21 东坝警戒网 |
| 2 溢洪道 | 12 大礼堂 | 22 纪念亭 |
| 3 老厂房 | 13 河东宿舍区 | 23 黄岩 |
| 4 新厂房 | 14 河西宿舍区 | 24 公路大桥 |
| 5 办公楼 | 15 材料仓库 | 25 银行、邮电局 |
| 6 宾馆 | 16 水文观测渠道 | 26 商店 |
| 7 花园 | 17 坝下水尺 | 27 粮站 |
| 8 修配车间 | 18 坝上水尺 | 28 车队 |
| 9 电视地面站 | 19 佛子岭地震台 | 29 幼儿园 |
| 10 医院 | 20 西坝警戒网 | 30 食堂 |



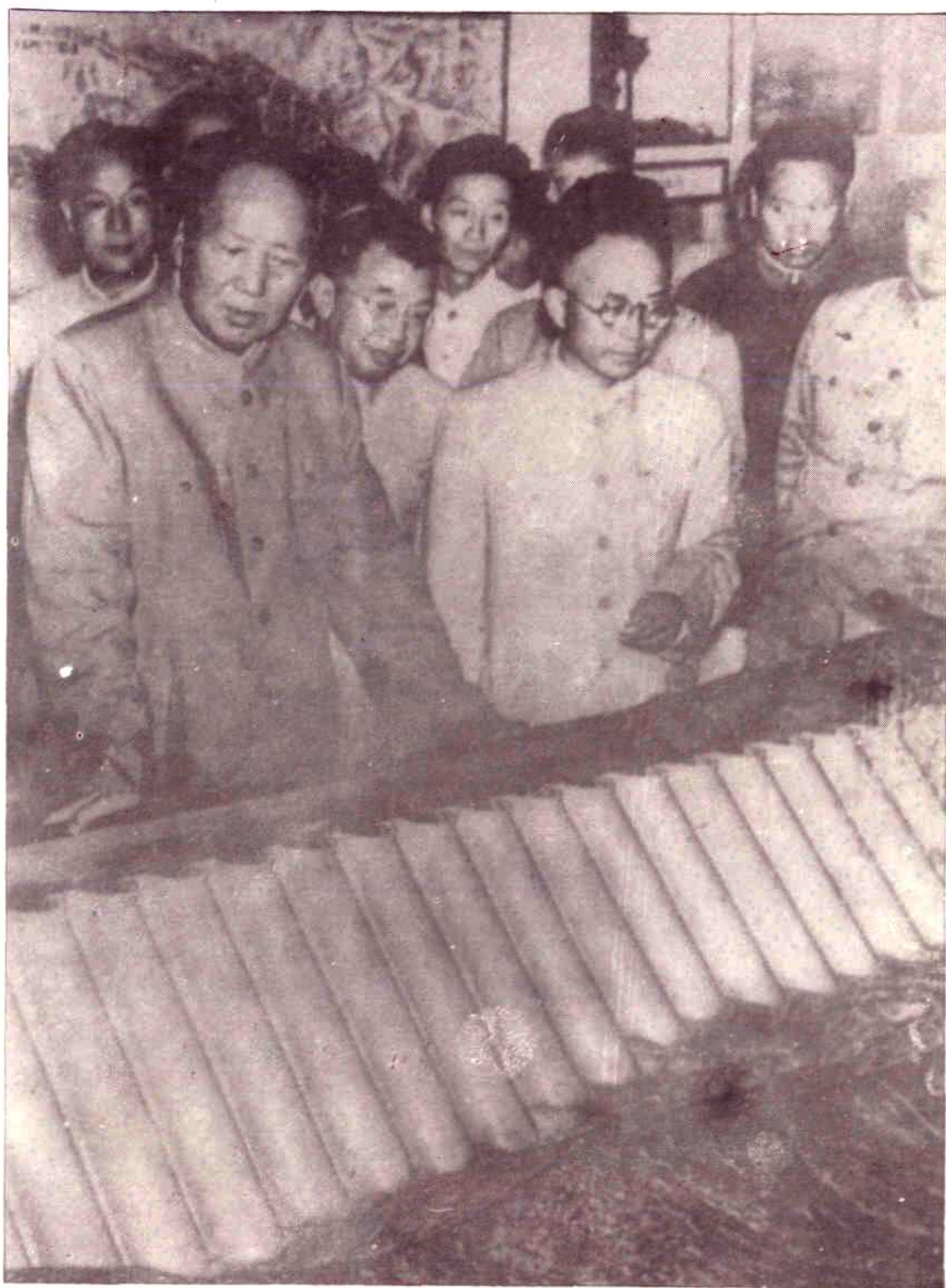
磨子潭水电站平面图

比例 1:3000



编号及名称

1. 控制室及付厂房
2. 110KV 升压站
3. 110KV 开关站
4. 电器维护组
5. 35KV 开关站
6. 水工组、供电组
7. 护坝队及岗亭
8. 仓库
9. 招待所
10. 车库
11. 机械组、水工组
12. 百货商店
13. 电站办公大楼
14. 影剧院
15. 开水炉及浴室
16. 食堂及图书室
17. 职工宿舍
18. 电站小学
19. 抽水机房
20. 喷水池及水池



毛泽东主席视察安徽时在省博物馆观看佛子岭连拱坝模型



朱德委员长视察佛子岭水库连拱坝



刘伯承元帅视察佛子岭水库连拱坝



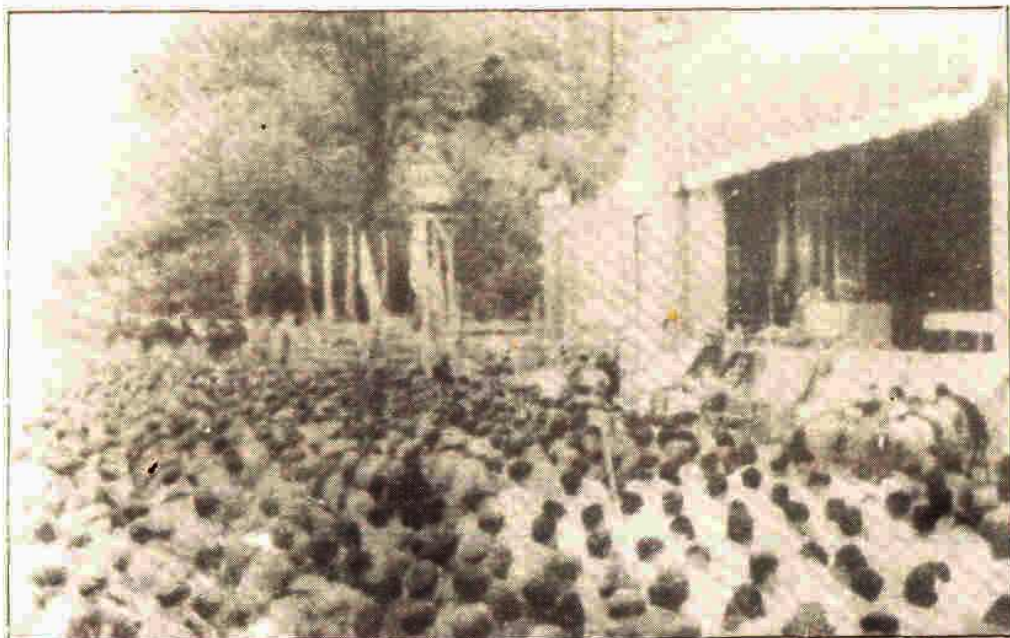
人民解放军水利一师师长
马长炎在工地与民工交谈



淮委主任曾山(右二)、秘书长吴觉(左二)、财务部长龚意农(中)
与工地指挥汪胡桢(左一)、张云峰(右一)研究建造连拱坝计划



建造中的佛子岭连拱坝



全国第一座钢筋混凝土连拱坝竣工大会会场



佛子岭水库连拱坝



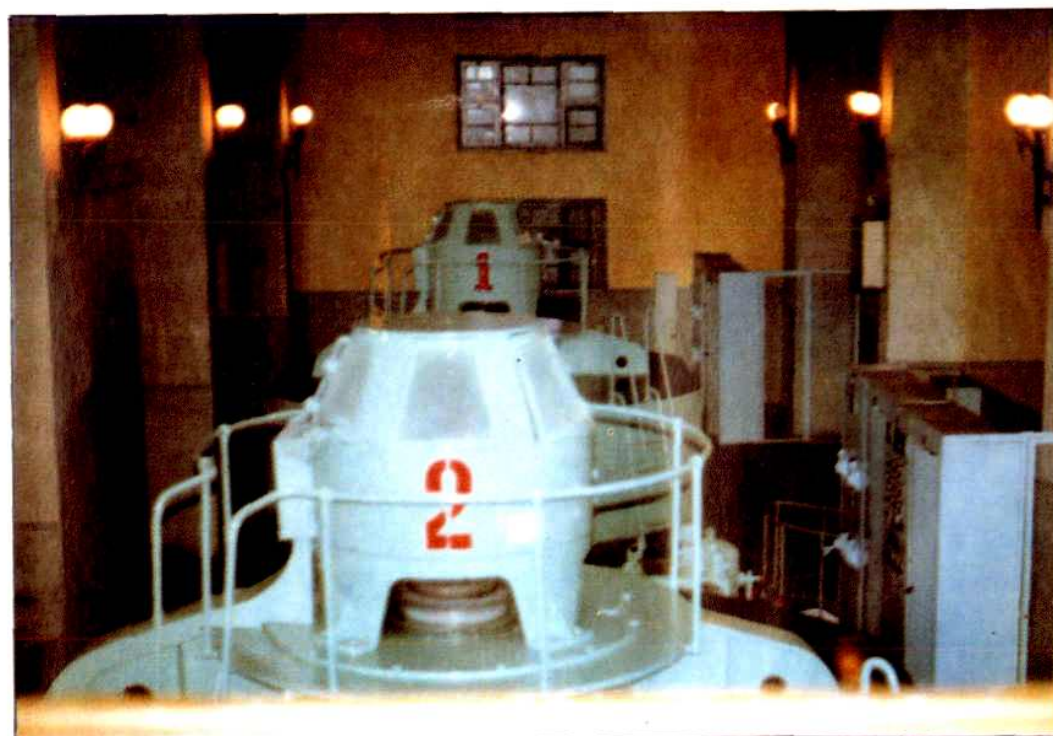
磨子潭水库重力坝

5



佛子岭老厂房外景

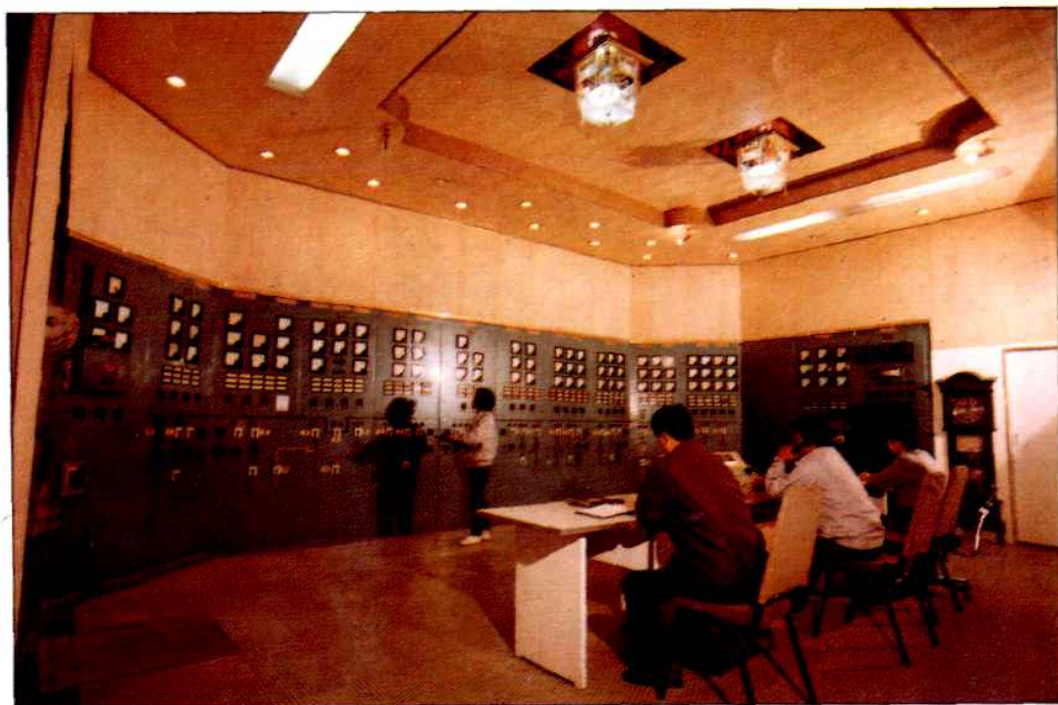
佛子岭新厂水轮发电机组



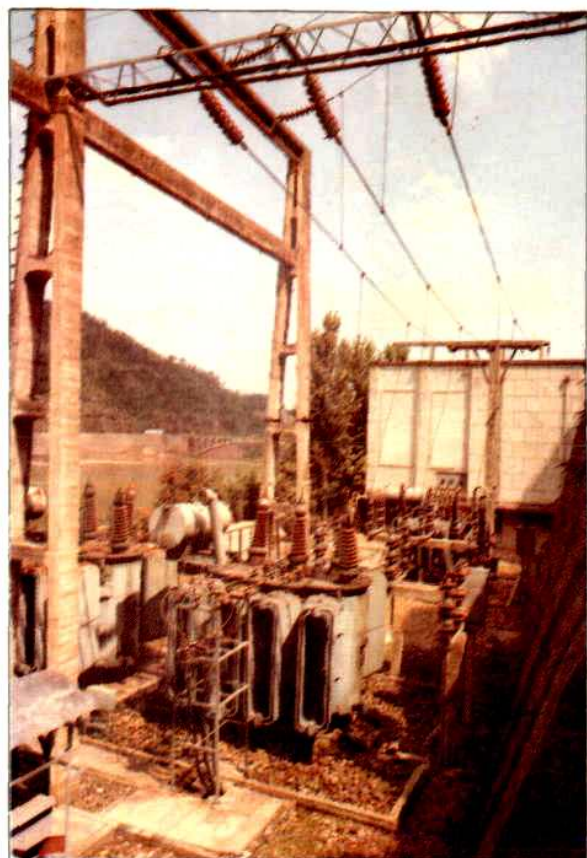
佛子岭老厂水轮发电机组



磨子潭分站水轮发电机组



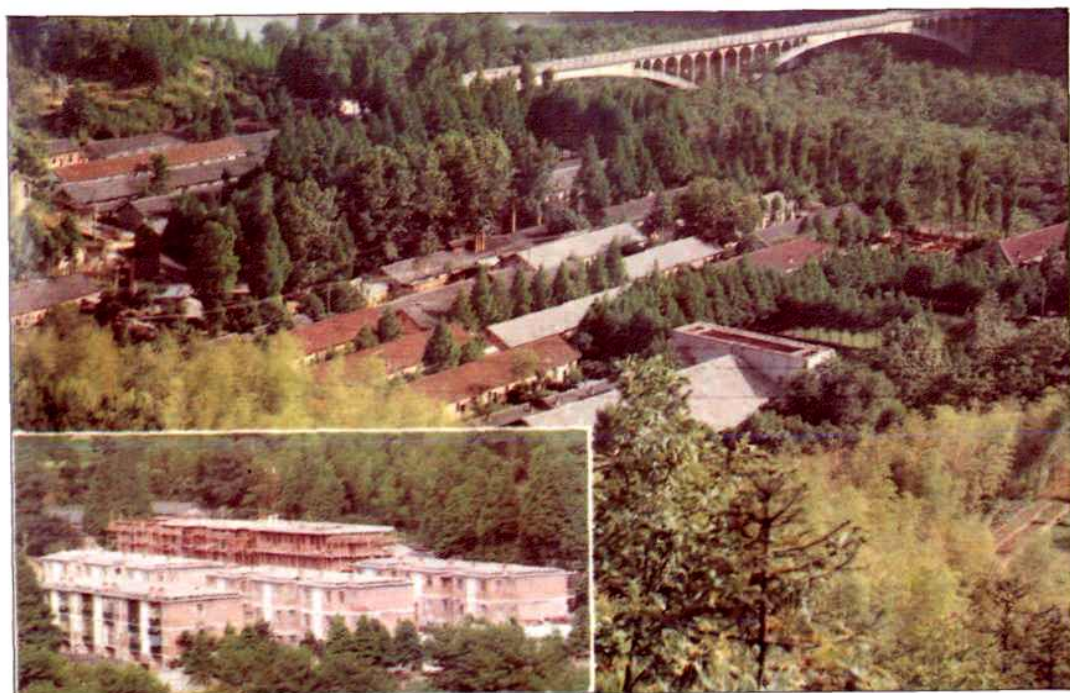
佛子岭发电厂中央控制室



佛子岭 110 千伏升压站



磨子潭 110 千伏开关站



佛子岭职工住宅区及新建宿舍楼群



磨子潭分站职工住宅区

佛子嶺賓館

郭沫若
五四年秋



佛子嶺賓館外景

郭沫若題



佛子嶺賓館客房一角



郭沫若题字水库纪念门



佛子岭水库竣工纪念亭



刘海粟题碑文



花园 圆门



蘑菇亭



工农塑像