

017325

中国戏曲志



中国戏曲志

上海卷

中国戏曲志编辑委员会

《中国戏曲志·上海卷》编辑委员会

中国 ISBN 中心

中华人民共和国文化部
中华人民共和国国家民族事务委员会主办
中国戏剧家协会

本书经全国艺术科学规划领导小组批准
为国家艺术科研重点项目

2

中国戏曲志编辑委员会

顾 问:周 扬 周巍峙 林默涵 吕 骥 董一博 苏一平 王朝闻
阿 甲 王季思 钱南扬

主任委员:张 庚

副主任委员:马彦祥 郭汶城 刘厚生

主 编:张 庚

副 主 编:余 从(常务) 薛若琳

委 员:马 远 马龙文 马紫晨 方 杰 文忆萱 王 肯 王 俊
王 鸿 王世一 王鸣秋 王恒富 邓兴器 史 行 白 牡
刘万仁 刘正平 刘有宽 刘志群 刘静沅 曲六乙 吕树坤
任光伟 纪根垠 孙家兆 汪效倚 完艺舟 李 累 李郁文
杨孟衡 吴同宾 何乃强 余 从 张连俊 张武明 陆洪非
陈 巖 陈玉刚 努鲁木 林庆熙 金 重 金汉川 金行健
鱼 讯 周一良 周民震 周庆辉 周育德 祝肇年 郝 明
荆乃立 胡 沙 柯子铭 俞 琳 贺 照 流 沙 高 鹏
高介云 高玉铭 郭士星 郭光宇 席明真 贾春光 顾建国
秦德超 钱法成 梁 冰 黄 克 黄菊盛 黄镜明 曹克英
龚啸岚 谢彬筹 韩德英 焦文彬 黎 方 薛若琳(按姓氏笔
画排列)

中国戏曲志编辑部

主 任:刘文峰

副 主 任:包澄絮

编 辑:包澄絮 刘文峰 毕玉玲 俞 冰 常丹琦 傅淑芸(按姓氏笔
画排列)

特约编审员:王永敬 沈达人 陈义敏 林庆熙 胡 度 周育德 贺 照
钮 骠 龚和德 简 慧 谭德慧 潘仲甫

中国戏曲志编辑委员会

顾 问:周 扬 周巍峙 林默涵 吕 骥 董一博 苏一平 王朝闻
阿 甲 王季思 钱南扬

主任委员:张 庚

副主任委员:马彦祥 郭汶城 刘厚生

主 编:张 庚

副 主 编:余 从(常务) 薛若琳

委 员:马 远 马龙文 马紫晨 方 杰 文忆萱 王 肯 王 俊
王 鸿 王世一 王鸣秋 王恒富 邓兴器 史 行 白 牡
刘万仁 刘正平 刘有宽 刘志群 刘静沅 曲六乙 吕树坤
任光伟 纪根垠 孙家兆 汪效倚 完艺舟 李 累 李郁文
杨孟衡 吴同宾 何乃强 余 从 张连俊 张武明 陆洪非
陈 巖 陈玉刚 努鲁木 林庆熙 金 重 金汉川 金行健
鱼 讯 周一良 周民震 周庆辉 周育德 祝肇年 郝 明
荆乃立 胡 沙 柯子铭 俞 琳 贺 照 流 沙 高 鹏
高介云 高玉铭 郭士星 郭光宇 席明真 贾春光 顾建国
秦德超 钱法成 梁 冰 黄 克 黄菊盛 黄镜明 曹克英
龚啸岚 谢彬筹 韩德英 焦文彬 黎 方 薛若琳(按姓氏笔
画排列)

中国戏曲志编辑部

主 任:刘文峰

副 主 任:包澄絮

编 辑:包澄絮 刘文峰 毕玉玲 俞 冰 常丹琦 傅淑芸(按姓氏笔
画排列)

特约编审员:王永敬 沈达人 陈义敏 林庆熙 胡 度 周育德 贺 照
钮 骠 龚和德 简 慧 谭德慧 潘仲甫

《中国戏曲志·上海卷》编辑委员会

主 编:孙 滨

副 主 编:章力挥 秦德超 汤草元

常务副主编:黄菊盛

委 员:丁是娥 马承源 王健民 王家熙 文 牧 方家骥 吕君樵
孙 滨 齐英才 汤草元 朱建明 李 平 李太成 李玉茹
李神童 苏 平 苏石风 肖 凌 陆萼庭 何 慢 汪 培
陈 多 张诚濂 许思言 郑传鉴 周良才 俞振飞 姚慕双
袁雪芬 聂佩华 秦德超 徐 进 徐扶明 徐抗生 流 泽
陶 雄 唐振常 章力挥 黄菊盛 龚伯安 蒋星煜 彭 飞
彭本乐 筱文艳 缪依杭 黎中城(按姓氏笔画排列)

《中国戏曲志·上海卷》编辑部

主 任:黄菊盛(兼)

副 主 任:朱建明 周巩平 彭本乐

编 辑:刘月美 张泽纲 张梅立 陈小云 陆丽娟 沈定卢 林明敏
茅林龙

特约编辑:李梅云 陈 琥

撰稿人(按姓氏笔画排列)

综 述:周巩平 高义龙 黄菊盛
图 表:朱建明 陈小云 陆丽娟
志 略:王健民 王韵书 文 牧 朱建明 张泽纲 陆人伟 陆丽娟
周良材 茅林龙 彭本乐 高义龙

(以上为《剧种》撰稿人)

王健民 方家骥 文 牧 邓长风 兰 流 卢时俊 乐 怡
朱关荣 朱建明 朱 鳧 李 晓 李晓民 李素怀 李神童

《中国戏曲志·上海卷》编辑委员会

主 编:孙 滨

副 主 编:章力挥 秦德超 汤草元

常务副主编:黄菊盛

委 员:丁是娥 马承源 王健民 王家熙 文 牧 方家骥 吕君樵
孙 滨 齐英才 汤草元 朱建明 李 平 李太成 李玉茹
李神童 苏 平 苏石风 肖 凌 陆萼庭 何 慢 汪 培
陈 多 张诚濂 许思言 郑传鉴 周良才 俞振飞 姚慕双
袁雪芬 聂佩华 秦德超 徐 进 徐扶明 徐抗生 流 泽
陶 雄 唐振常 章力挥 黄菊盛 龚伯安 蒋星煜 彭 飞
彭本乐 筱文艳 缪依杭 黎中城(按姓氏笔画排列)

《中国戏曲志·上海卷》编辑部

主 任:黄菊盛(兼)

副 主 任:朱建明 周巩平 彭本乐

编 辑:刘月美 张泽纲 张梅立 陈小云 陆丽娟 沈定卢 林明敏
茅林龙

特约编辑:李梅云 陈 琥

撰稿人(按姓氏笔画排列)

综 述:周巩平 高义龙 黄菊盛
图 表:朱建明 陈小云 陆丽娟
志 略:王健民 王韵书 文 牧 朱建明 张泽纲 陆人伟 陆丽娟
周良材 茅林龙 彭本乐 高义龙

(以上为《剧种》撰稿人)

王健民 方家骥 文 牧 邓长风 兰 流 卢时俊 乐 怡
朱关荣 朱建明 朱 鳧 李 晓 李晓民 李素怀 李神童

《中国戏曲志·上海卷》编辑委员会

主 编:孙 滨

副 主 编:章力挥 秦德超 汤草元

常务副主编:黄菊盛

委 员:丁是娥 马承源 王健民 王家熙 文 牧 方家骥 吕君樵
孙 滨 齐英才 汤草元 朱建明 李 平 李太成 李玉茹
李神童 苏 平 苏石风 肖 凌 陆萼庭 何 慢 汪 培
陈 多 张诚濂 许思言 郑传鉴 周良才 俞振飞 姚慕双
袁雪芬 聂佩华 秦德超 徐 进 徐扶明 徐抗生 流 泽
陶 雄 唐振常 章力挥 黄菊盛 龚伯安 蒋星煜 彭 飞
彭本乐 筱文艳 缪依杭 黎中城(按姓氏笔画排列)

《中国戏曲志·上海卷》编辑部

主 任:黄菊盛(兼)

副 主 任:朱建明 周巩平 彭本乐

编 辑:刘月美 张泽纲 张梅立 陈小云 陆丽娟 沈定卢 林明敏
茅林龙

特约编辑:李梅云 陈 琥

撰稿人(按姓氏笔画排列)

综 述:周巩平 高义龙 黄菊盛

图 表:朱建明 陈小云 陆丽娟

志 略:王健民 王韵书 文 牧 朱建明 张泽纲 陆人伟 陆丽娟
周良材 茅林龙 彭本乐 高义龙

(以上为《剧种》撰稿人)

王健民 方家骥 文 牧 邓长风 兰 流 卢时俊 乐 怡
朱关荣 朱建明 朱 鳧 李 晓 李晓民 李素怀 李神童

武 锡 应耐良 余树人 张双勤 张泽纲 张梅立 沈如春
陆人伟 陆丽娟 陈 琥 周良材 茅林龙 夏慧聪 高义龙
唐葆祥 徐维新 钱苗灿 黄菊盛 黄镜明 彭本乐 韩希白
褚伯承 寒 青 裘文彬 缪依杭

(以上为《剧目》撰稿人)

方家骥 朱建明 辛清华 李梅云 陈 琥 汪建平 顾文芍
顾炳泉 柴俊为 薄森海

(以上为《音乐》撰稿人)

方家骥 张双勤 沈如春 沈鸿鑫 陈 琥 陈小云 庞曾涵
茅林龙 高义龙 唐 真 龚义江

(以上为《表演》撰稿人)

刘月美 朱建明 沈定卢 林明敏 黄菊盛

(以上为《舞台美术》撰稿人)

王关明 王诗昌 王韵书 文 牧 卢时俊 乐 怡 包丽萍
刘广发 刘月美 庄一拂 朱建明 李素怀 庞曾涵 应耐良
余树人 张万良 张双勤 张古愚 张泽纲 张展业 张梅立
沈如春 沈定卢 沈鸿鑫 陆人伟 陆文华 陆丽娟 陆萼庭
陈 琨 陈 琥 金勇勤 周良材 茅林龙 赵兴国 夏慧聪
侯硕平 顾文芍 高义龙 徐维新 钱苗灿 桑毓喜 唐葆祥
黄菊盛 黄镜明 彭本乐 韩希白 蔡世成 缪依杭

(以上为《机构》撰稿人)

沈定卢 林明敏 茅林龙

(以上为《演出场所》撰稿人)

朱建明 张泽纲 沈定卢 周良材 郑传鉴 茅林龙 侯硕平

(以上为《演出习俗》撰稿人)

朱建明 沈定卢 陈 琥 柴俊为 黄菊盛

(以上为《文物古迹》撰稿人)

马 莉 王家熙 冯金牛 吕冰冰 朱建明 李 平 李惠康
张泽纲 沈鸿鑫 周巩平 周良材 茅林龙 夏慧聪 祝均宙
徐维新 钱苗灿 彭本乐

(以上为《报刊专著》撰稿人)

方家骥 卢时俊 朱建明 沈鸿鑫 陈小云 周良材 茅林龙
彭本乐 缪依杭

(以上为《轶闻传说》撰稿人)

卢时俊 茅林龙 范益松

(以上为《谚语口诀行话》撰稿人)

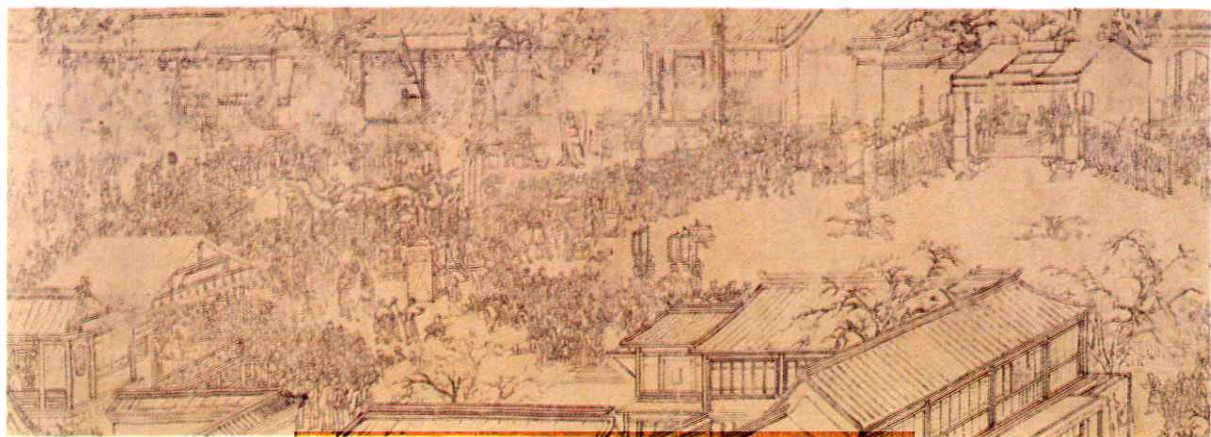
传 记:王学勇 王诗昌 王家熙 王韵书 王染野 文 牧 卢时俊
朱 扬 朱建明 刘一飞 刘月美 李 晓 李神童 应耐良
余树人 张万良 张双勤 张泽纲 张展业 张梅立 沈如春
沈定卢 沈鸿鑫 陆人伟 陆丽娟 陆萼庭 何 慢 庞曾涵
杨常德 郑传鉴 周巩平 顾文芍 茅林龙 侯硕平 赵兴国
赵稚枫 徐维新 唐葆祥 陶 雄 钱苗灿 钱惠荣 桑毓喜
黄菊盛 龚义江 蒋星煜 彭 飞 彭本乐 韩希白 裘文彬
蔡世成 缪依杭 樊伯英

附 录 、 索 引:陆丽娟

摄 影:马建平 王如官 朱家骅 庄羨祥 沈定卢 吴保章
吴德璋 张春华 施纪云 高春明 钱自清 黄 钧
谢仲善

提供部分资料者:李桐森 张古愚

提供部分图片者:王少楼 王家熙 刘月美 柴俊为



明人元宵灯市图卷(局部) 上海博物馆藏



清代戏曲人物花觚 上海博物馆藏



沪北钱业会馆戏楼(现移至豫园)



沪北钱业会馆打唱台(现移至嘉定汇龙潭公园)

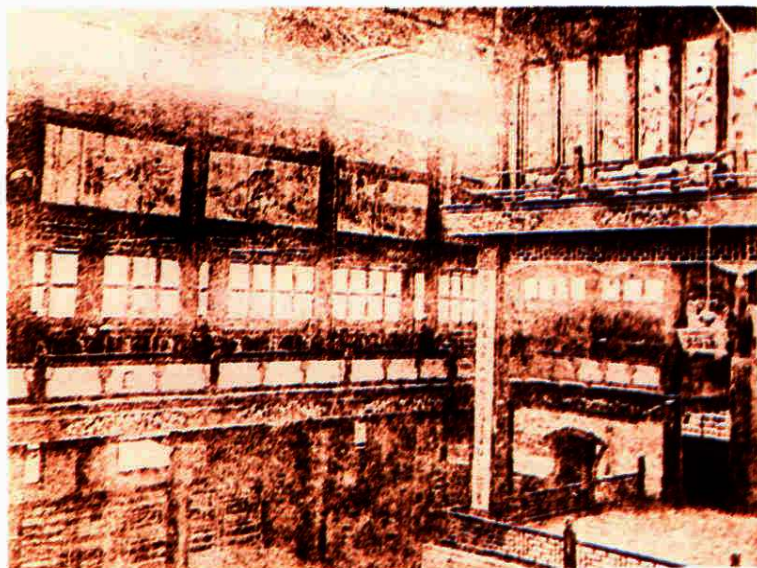
青浦城隍庙戏楼



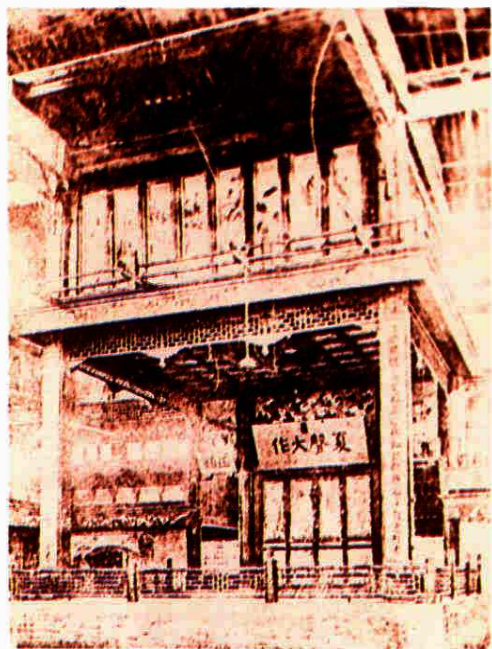
豫园打唱台

四明公所戏楼

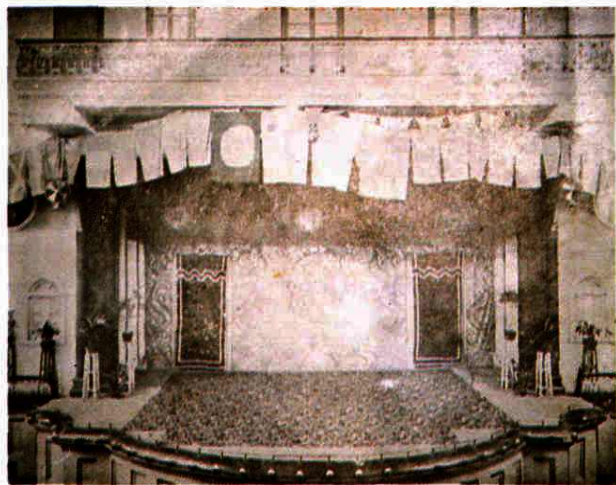




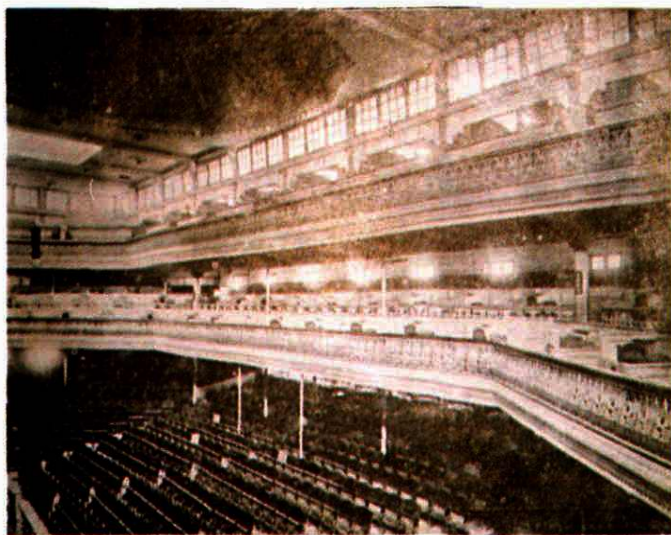
清代上海茶园内景



清代上海茶园舞台



清光绪三十四年(1908)新建新舞台



新舞台内景

人民大舞台



共舞台演出时观众入场的盛况

7



乔醋

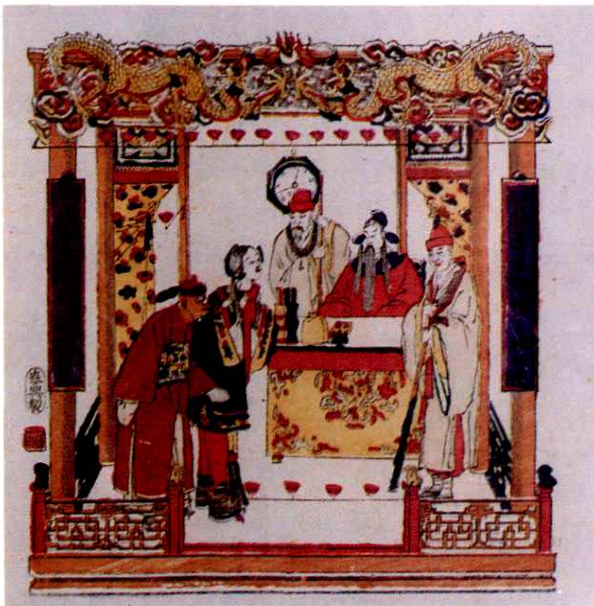


节义廉明



鸿鸾禧捧打薄情郎

清代木版戏曲年画

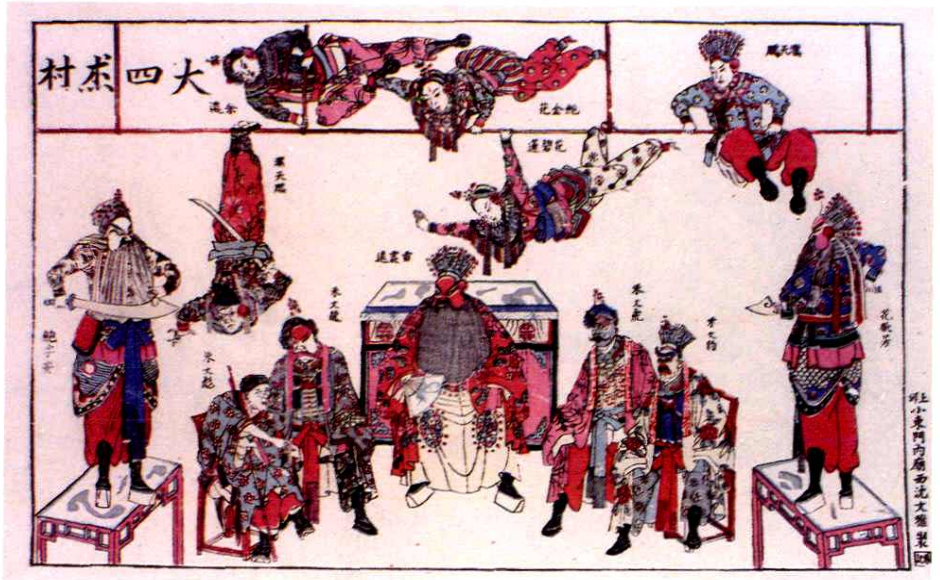


绒花记



黑风帕

大四杰村



清小東門內廟西沈文雅製圖

京東鬧鼠五案包雙



雙包案五鼠鬧東京

清代木版戏曲年画



白水灘