

100761



松江文物志



主编 林晓明

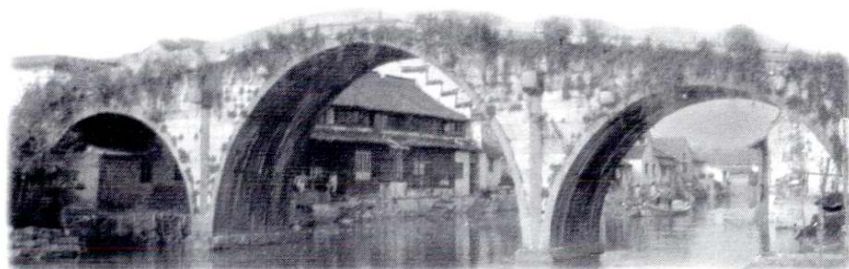
上海人民美術出版社

SONGJIANG WENWU ZHI

谨以此纪念松江建县一千二百五十周年

松江文物志

馬承源

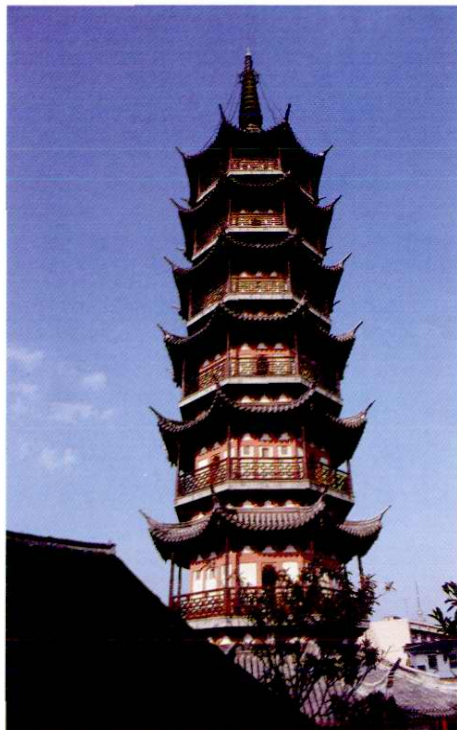




- 广富林古文化遗址
考古发掘现场
- 钟贾山古文化遗址
- 唐代松江唐经幢 ■ 北宋秀道者塔



- 北宋兴圣教寺塔
- 明代圆应塔
- 明代李塔





■ 元代松江清真寺
■ 元代云间第一楼





■ 宋代望仙桥
■ 明代大仓桥
■ 元代杨家桥





■ 醉白池池上草堂

■ 明代颐园

■ 明代砖刻照壁





- 泗泾镇下塘街
- 泗泾镇下塘街过街楼



- 宋代云间洞天立峰
- 明代濯锦园五老峰主峰



■ 清代雕花厅

■ 泗泾镇吴氏宅庭院

■ 泗泾镇周氏宅





■ 清代钱以同宅楼厅枋与柱

■ 明代葆素堂檩条彩绘

■ 钱以同宅楼厅柱础与石礅





■ 清代杜氏宗祠
额枋雕刻
■ 清代王治山宅
明式茶厅梁架
■ 张泽徐氏宗祠
额枋与斗拱

■ 清代袁昶宅大厅
梁架与轩



■ 明代夏允彝、夏完淳父子墓

■ 韩三房

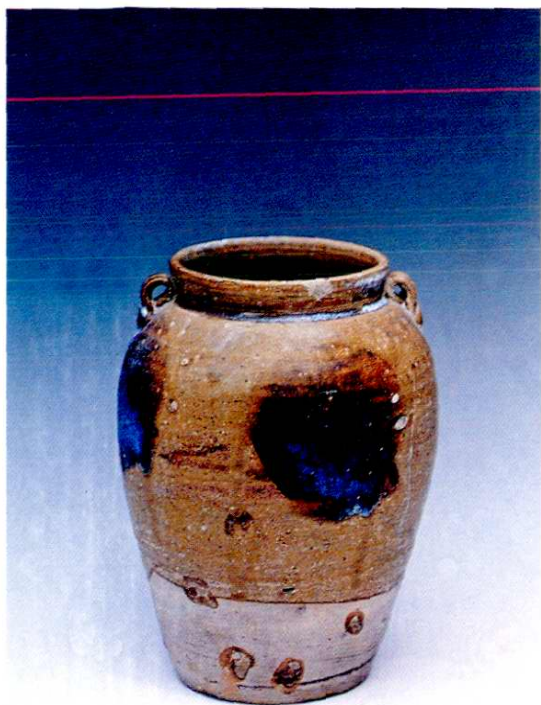
■ 佘山天主教堂





■ 西汉彩绘陶盒
■ 西汉灰陶茧形壶

■ 春秋青铜镶嵌棘刺纹尊



■ 唐代青釉褐斑双系罐

■ 唐代青釉瓷盒

■ 兴圣教寺塔地宫文物

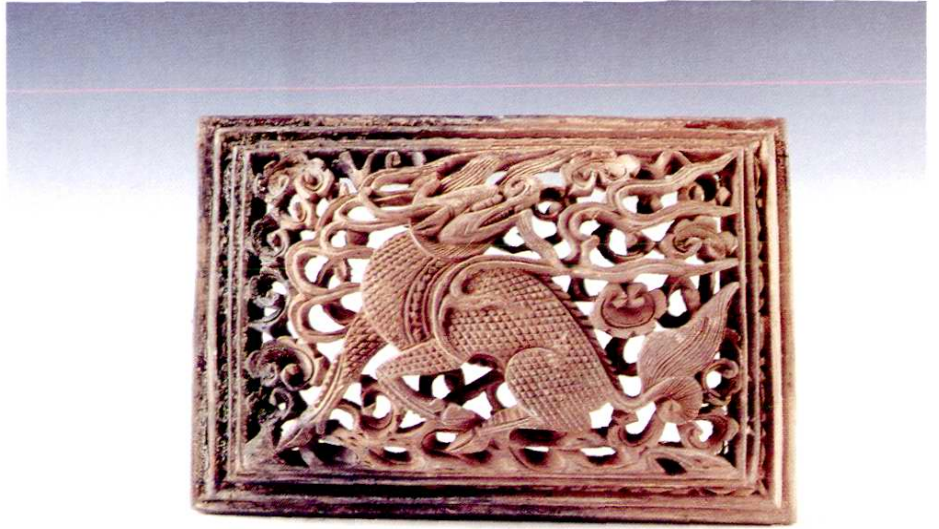


■ 李塔砖佛像

■ 兴圣教寺塔壁画

■ 圆应塔地宫





■ 宋代铸铁鎏金阿育王塔



■ 明代杨氏家族墓出土的木雕麒麟带饰
■ 明代青玉持荷童子像

