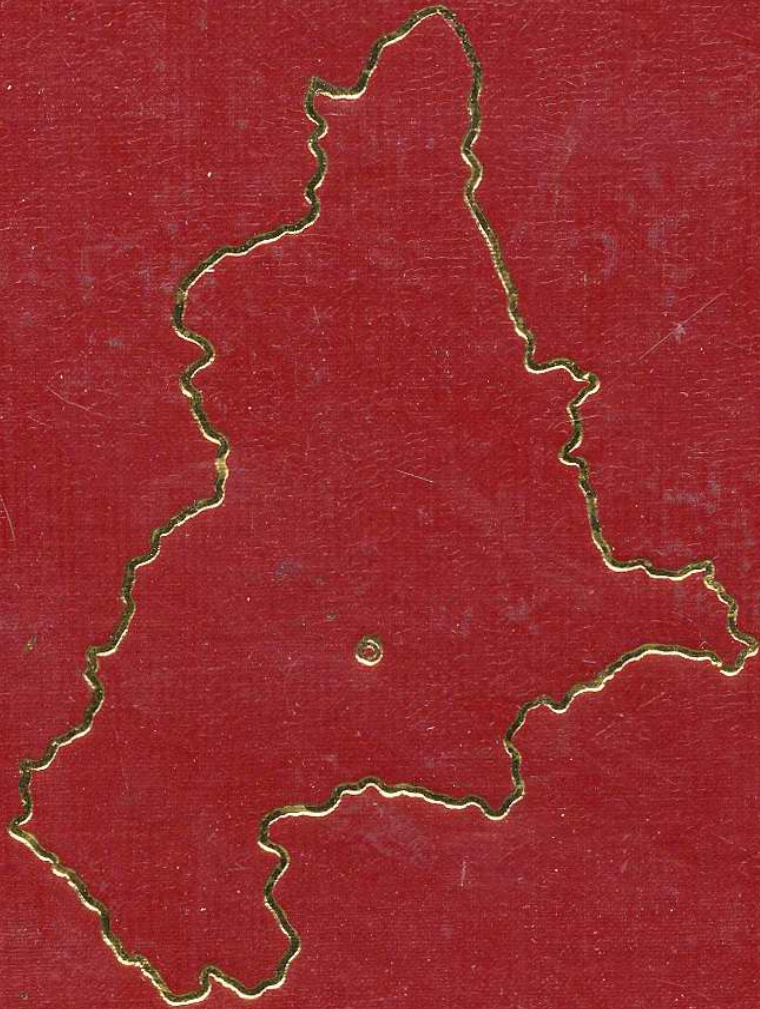


015958

敦化县地名志



敦化县人民政府编

敦化县地名志



前 言

遵照国务院《关于地名命名、更名的暂行规定》和中国地名委员会《关于全国地名普查若干规定》，在县委、县政府的领导下，于1981年开始全县地名普查。经二年多时间，基本上查清了全县地名的历史、沿革和现状，分别情况进行命名、更名和恢复原名并核定一批标准地名。比较妥当地解决了一地多名、一名多写、含义不妥、重名、无名等地名方面存在的混乱问题，取得了相当完整的地名资料。在此基础上，又补充新的资料，由县地名委员会办公室负责编辑成《敦化县地名志》。它是我县第一部以地名为中心的地理、历史典籍。

《敦化县地名志》中收录了全县各类地名，包括县、乡（镇）、村、自然屯和重要企事业单位、自然地理实体、人工建筑物、文物古迹、革命纪念地等现行标准名称，并以词条形式对名称的来历、含义、沿革和基本情况，加以简述，附有地图和照片，内含地沿、政治、经济、人文、交通、水利、文教、卫生等资料。

《敦化县地名志》的出版，标志着我县地名管理工作，向着标准化目标迈出了一大步。阅读此书可以纵观我县地名历史，明察地名的现状，分析和探索地名的形成规律，从而使地名更直接地为四化服务，为人民生活服务。同时也是对外事、民政、生产、文史、科技、交通、通讯、测绘等部门工作必不可少的工具书。对提高行政管理，加强政权建设、爱国、爱乡土，具有积极意义。

书中提供的各类地名，均为现行标准名称，具有法定性，因此各部门使用地名时，要以此为准。如因故变更地名时，需要按地名管理权限上报批准。为便于查阅使用此书，有几点说明如下：

1、本书收录各类地名共1,742条，按项目分类，每项所含内容基本相同，编写顺序亦大同小异。县内现行行政区域的乡（镇）、村、自

然屯等单位的顺序是按书中《地名图》从左至右，从上而下进行编排的。

2、地名的汉语拼音，是按中国文字改革委员会，国家测绘总局公布的《中国地名汉语拼音字母拼写法》拼写的。

3、本书所使用的各种数字，基本按1983年底统计数（个别注明年限者除外），自然屯的人口，土地数字，一般是地名普查时概数。相距公里数均指直线距离。书中所载地图、行政区划未经实测，不作划界依据。

敦化县地名委员会办公室

一九八四年十二月

图

例



县、镇人民政府驻地



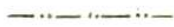
乡、镇人民政府驻地



村、屯驻地



林场、苗圃、参场、鹿场



省 界



地 区 界



县 界



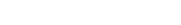
乡、镇 界



铁 路 窄轨铁路



主 要 公 路



次 要 公 路



大 车 路



江 河 湖 水库



铁 桥、桥



堤 坝



文物古迹 碑、塔



山峰及高程

敦化县在吉林省的位置



敦化县水系图

比 例 尺

1 : 850000

0 8.5 17 25.5 公里



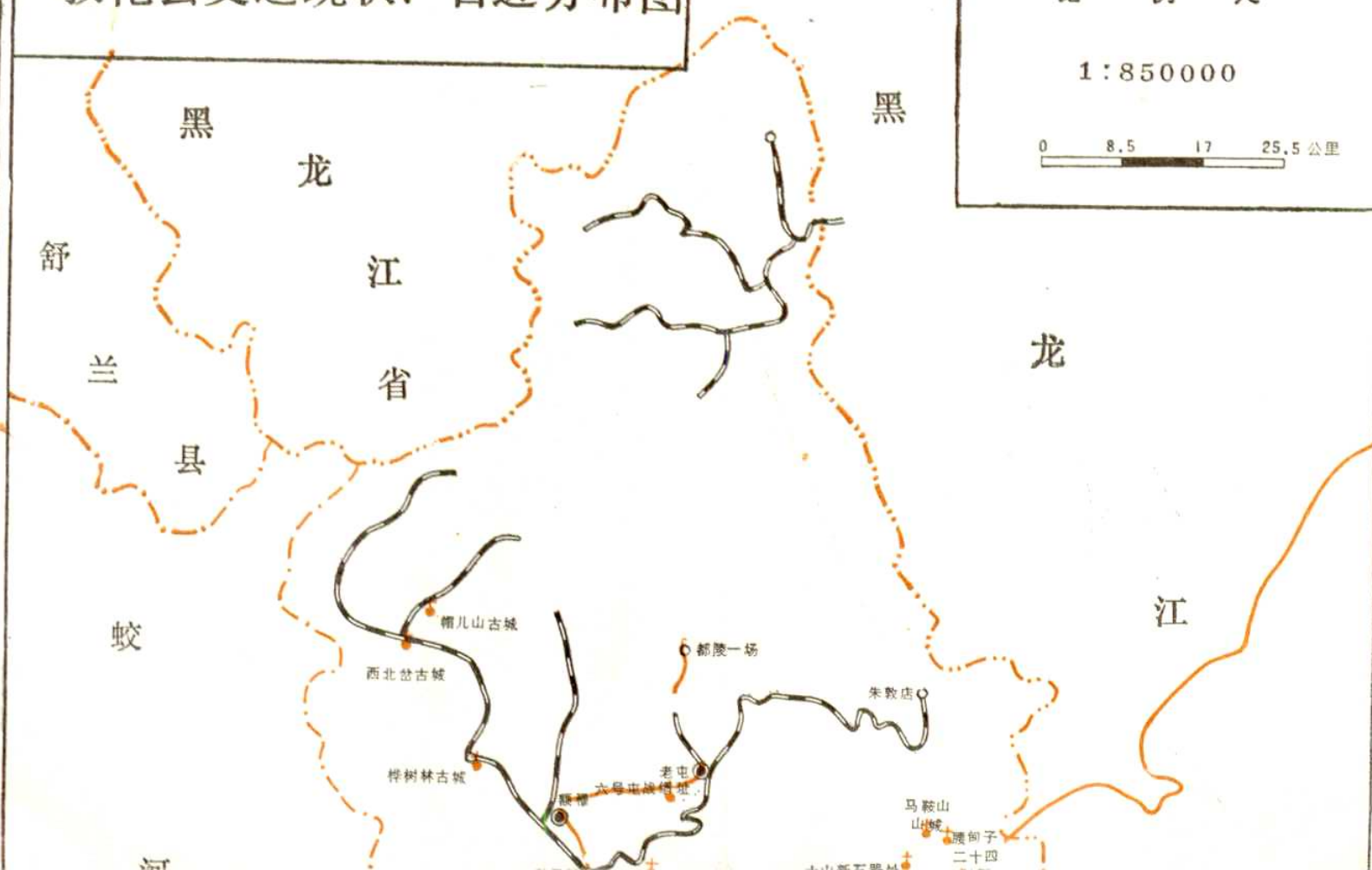


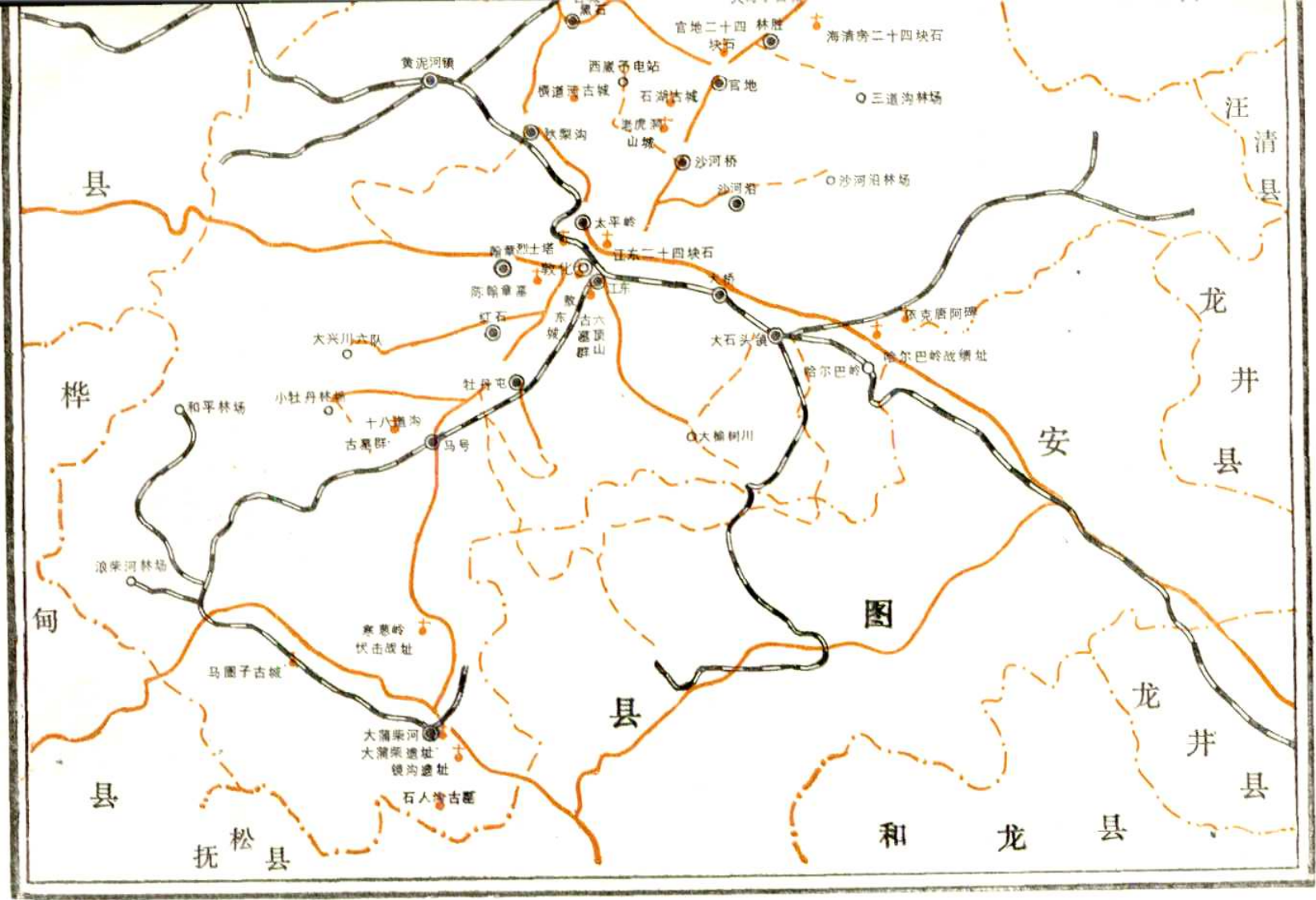
敦化县交通现状、古迹分布图

比 例 尺

1:850000

0 8.5 17 25.5 公里





县

汪清县

龙井县

安

龙井县

和龙县

桦甸县

县

县

抚松县

县

图

黄泥河镇

西林子电站

官地二十四林

海清旁二十四块石

三道沟林场

石湖古城

沙河桥

沙河沿林场

太平岭

官地

骑兵烈士塔

江东二十四块石

苏家寨墓

灯石

区克唐阿碑

大兴川六队

古城

大石头镇

哈尔巴岭战役遗址

和平林场

小牡丹林场

牡丹屯

哈尔巴岭

十八道沟

古寨群

马号

大榆树川

浪羊河林场

寒葱岭

伏击遗址

马圈子古城

大湖梁河

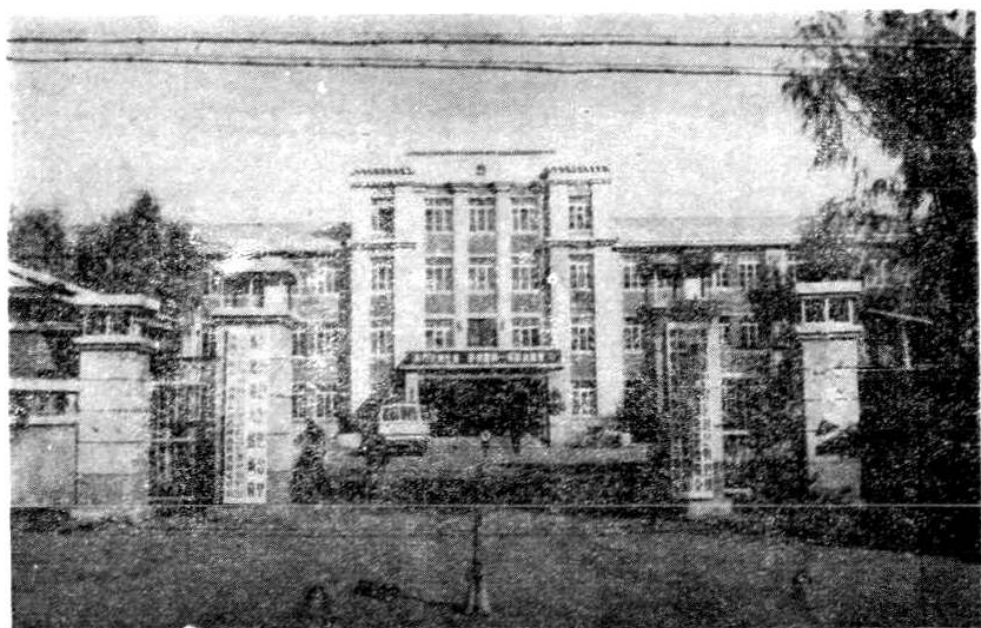
大湖梁遗址

镜沟遗址

石人堡古堡



中共敦化县委员会



县人民政府

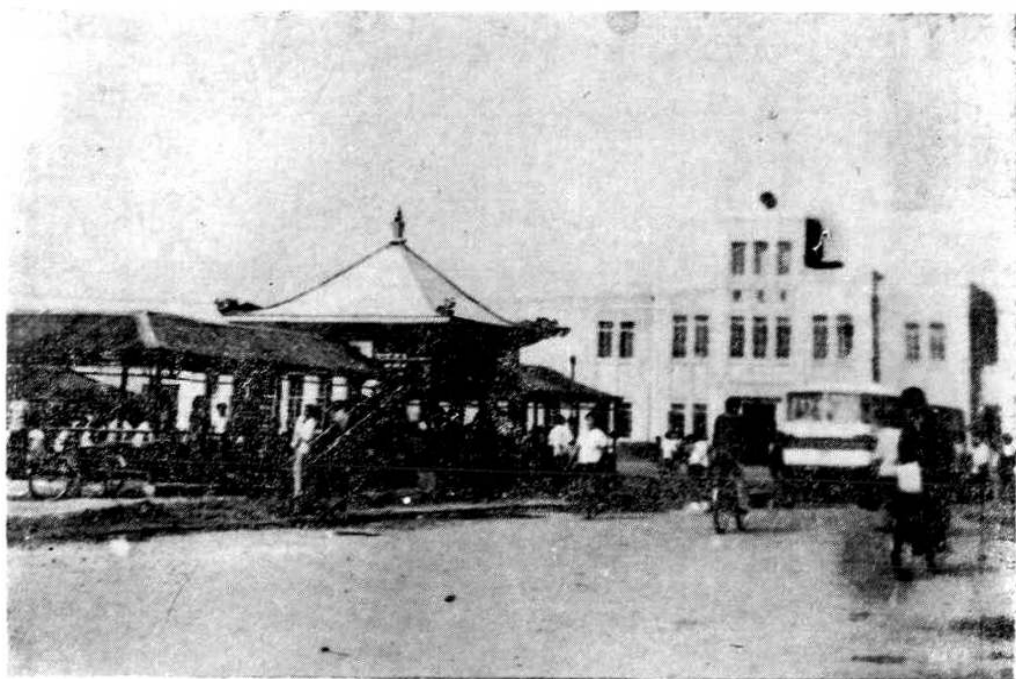


敦化镇市街一角

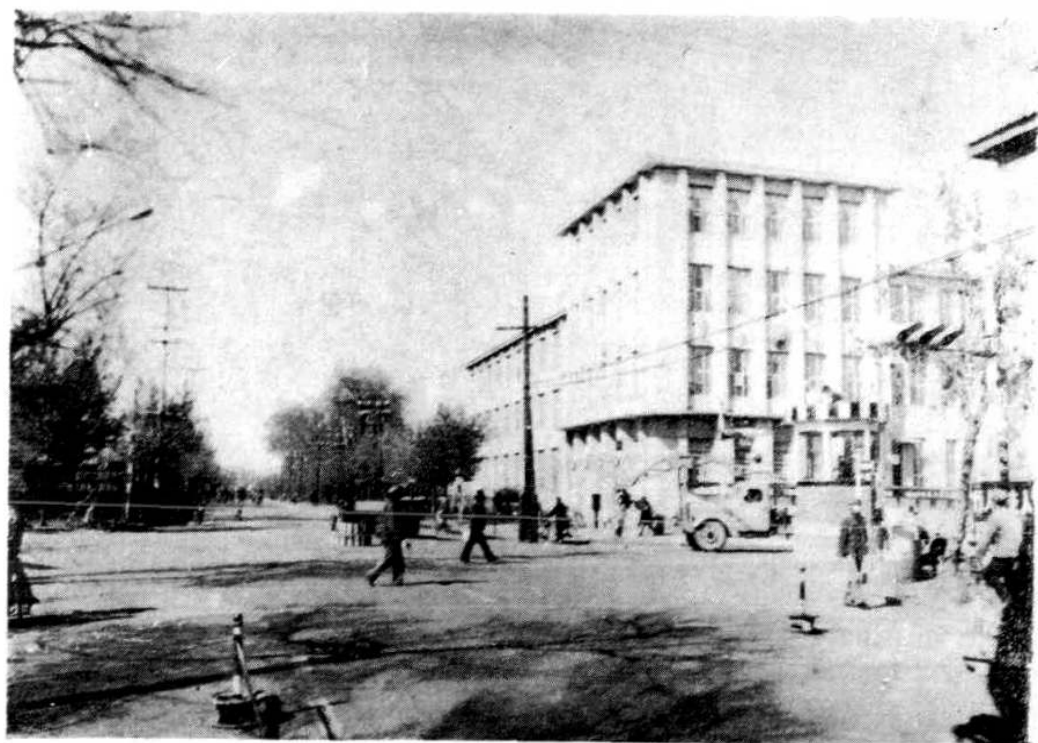
10



敦化工业品市场



敦化车站



邮电局大楼



敦化东门门额



敦化东门

目 录

前 言

图 例

敦化县在吉林省位置示意图

敦化县行政区划图

敦化县水利现状图

敦化县交通现状及文物古迹分布图

敦化县概况..... 1

敦化县历史沿革..... 9

敦化县乡、镇概况一览表..... 11

敦化镇地名图

敦化镇街道图

敦化镇..... 13

 敦化镇街道办事处..... 16

 敦化镇居民委员会名称录..... 21

 敦化镇主要街路..... 26

 敦化镇街路、胡同名称录..... 37

 敦化镇辖村、屯..... 43

大石头镇地名图

大石头镇..... 51

 大石头镇街道办事处..... 54

 大石头镇居民委员会名称录..... 56

 大石头镇主要街路..... 57

 大石头镇辖村、屯..... 63

14

黄泥河镇地名图	
黄泥河镇.....	83
黄泥河镇街道办事处.....	86
黄泥河镇居民委员会名称录.....	87
黄泥河镇主要街路.....	88
黄泥河镇辖村、屯.....	90
官地镇地名图	
官地镇.....	109
官地镇辖村、屯.....	112
额穆镇地名图	
额穆镇.....	143
额穆镇辖村、屯.....	146
贤儒镇地名图	
贤儒镇.....	161
贤儒镇辖村、屯.....	163
大蒲柴河镇地名图	
大蒲柴河镇.....	179
大蒲柴河镇辖村、屯.....	181
秋梨沟镇地名图	
秋梨沟镇.....	189
秋梨沟镇辖村、屯.....	191
沙河沿镇地名图	
沙河沿镇.....	199
沙河沿镇辖村、屯.....	201
江东乡地名图	
江东乡.....	213
江东乡辖村、屯.....	215
大桥乡地名图	
大桥乡.....	229