

001231



闵行区志

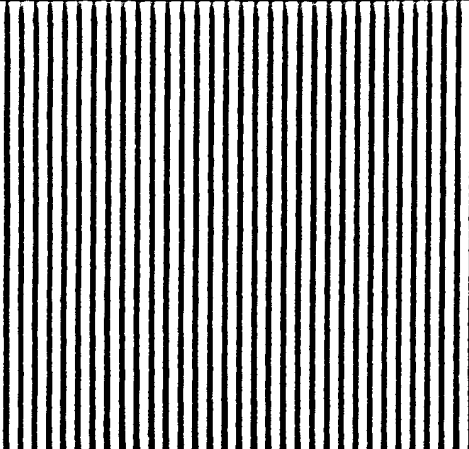
上海市区志系列丛刊



上海市

闵行区志编纂委员会编

上海社会科学院出版社



• 上海市区志系列丛刊 •

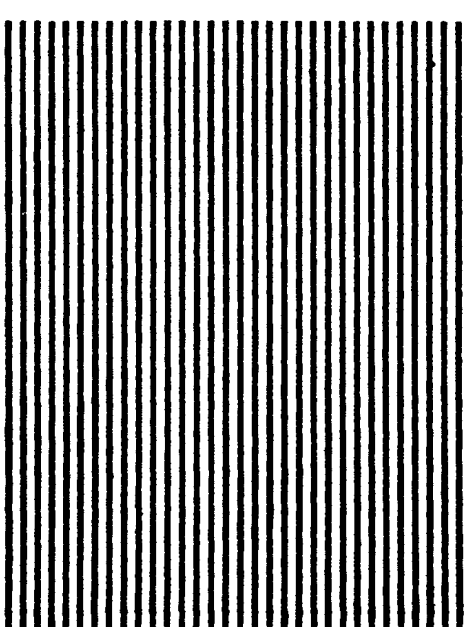
闵行区志

主 编 徐尚武 汪祖超

副主编 王孝俭(统稿) 沈永清(常务)

上海市闵行区志编纂委员会编

上海社会科学院出版社



(沪)新登字 302 号

责任编辑 姚金祥

吴鹤翔

封面设计 范一辛

彩页设计 李向凝

责任校对 杨桂珍

闵行区志

闵行区地方志编纂委员会编

上海社会科学院出版社出版发行

(上海淮海中路 622 弄 7 号)

上海古籍印刷厂印刷

开本 787×1092 1/16 印张 34.875 插页 40 字数 827000

1996 年 6 月第 1 版 1996 年 6 月第 1 次印刷

印数:1—2100

ISBN7—80618—083—4/K·185

定价:60 元



1961年5月1日，中共中央主席毛泽东在上海电机厂与上海市劳动模范和工人代表欢度国际劳动节



1992年2月12日，邓小平和国家主席杨尚昆视察上海闵行经济技术开发区



1992年1月17日，中共中央总书记江泽民视察上海闵行经济技术开发区



1958年10月26日，中共中央副主席、全国人大常委会委员长刘少奇视察上海电机制造学校



1958年5月18日，中共中央副主席朱德视察上海汽轮机厂

1960年3月14日，国家副主席宋庆龄视察上海电机厂



1966年，中共中央副主席陈云视察上海重型机器厂



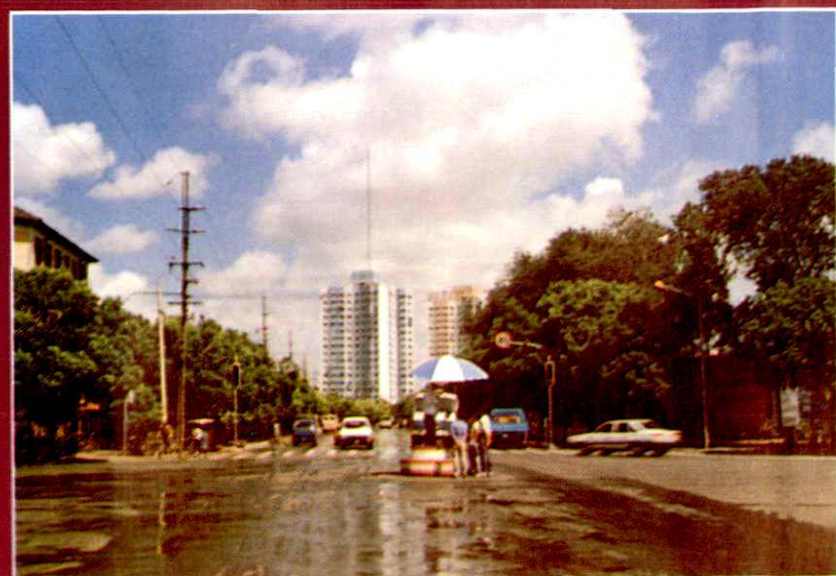
中共闵行区委
闵行区政府机关大院



闵行地区



沪闵路
江川路口



闵行黄浦江滨



鹤庆高层



兰坪路街景





红园

闵行公园



龙吴路、剑川路口绿化地带



街头雕塑



西闵线轮渡



闵行汽车站



吴泾热电厂



闵吴综合(垃圾)码头



闵行自来水厂



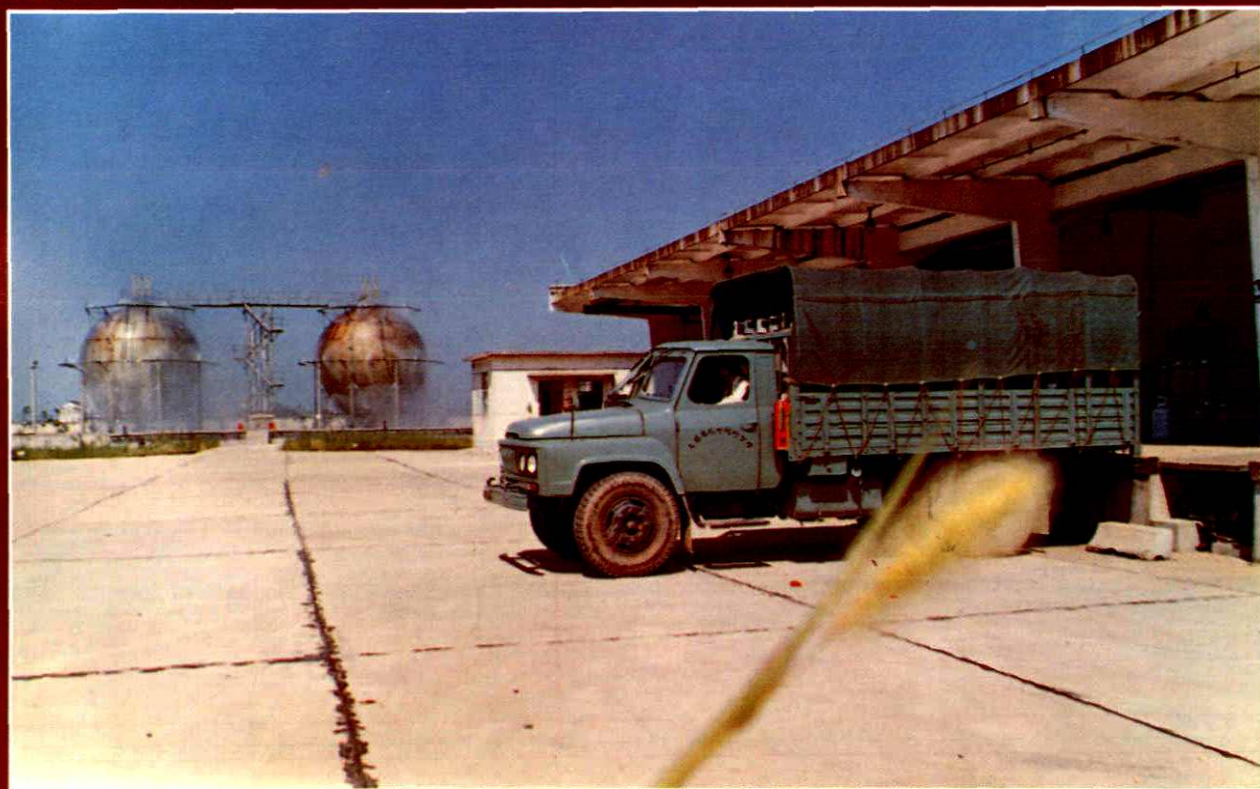
闵行发电厂



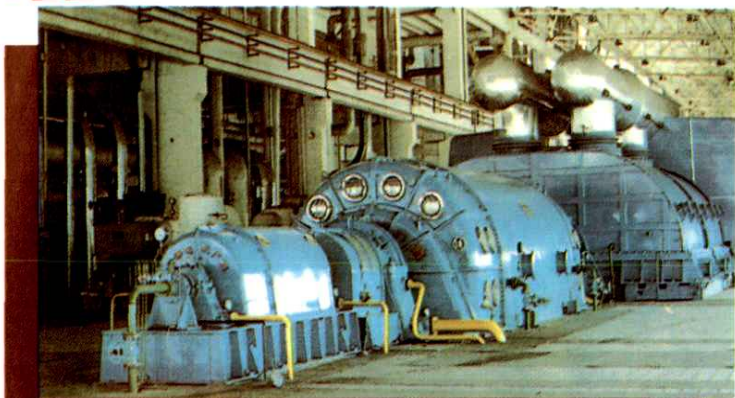
民防化学救护演习



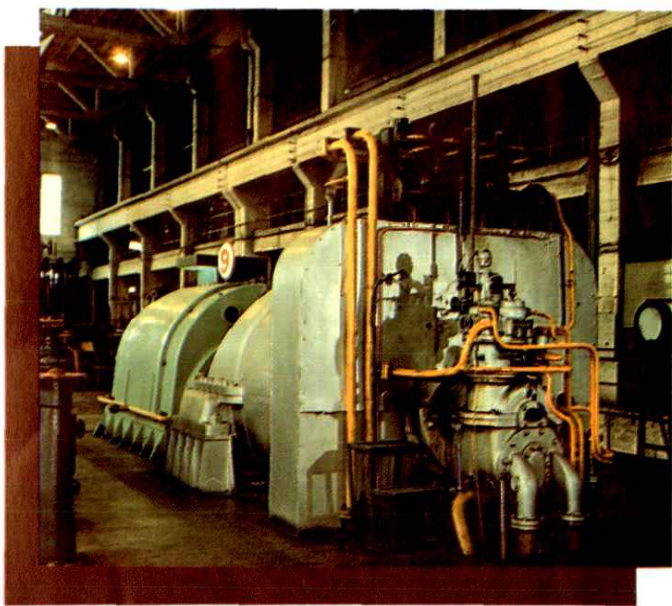
闵行液化气储灌站



● 工业



上海电机厂制造的 30 万千瓦汽轮发电机

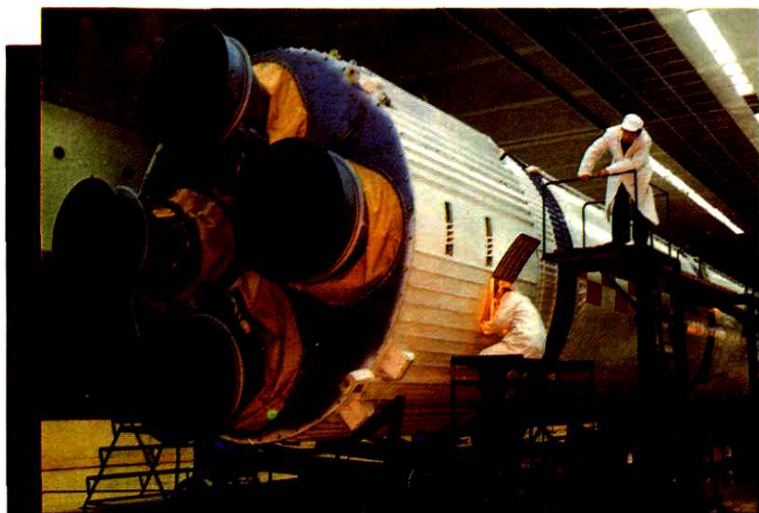


上海汽轮机厂制造的第一台 6000 千瓦汽轮机

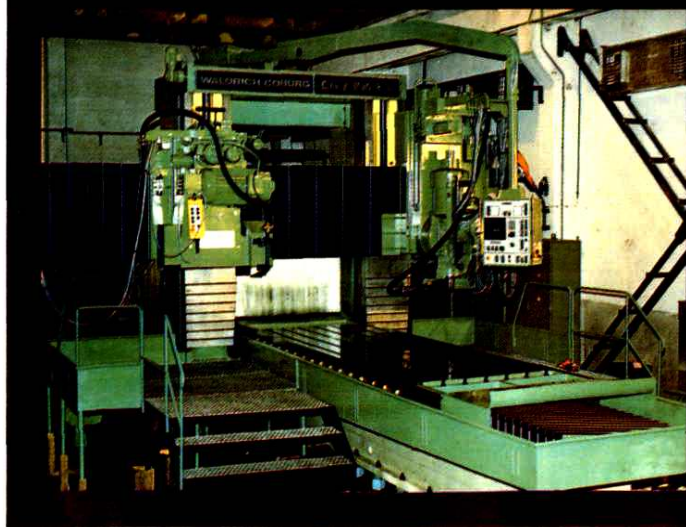
上海电机厂和上海汽轮机厂



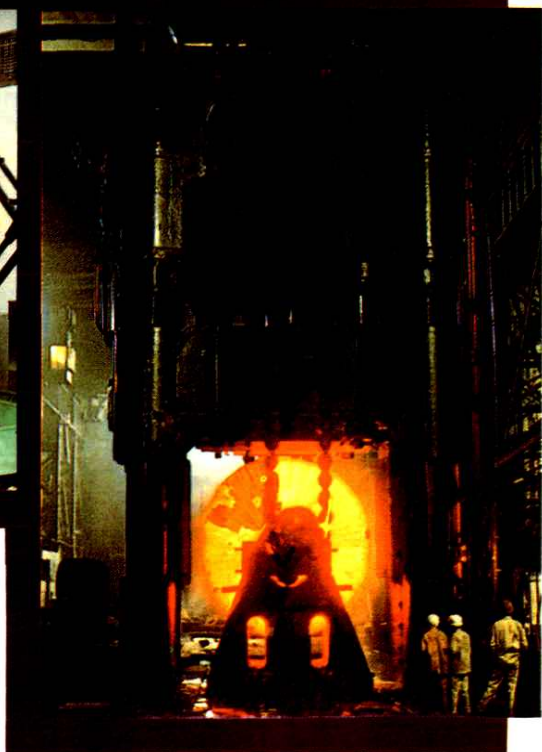
上海新中华机器厂科技人员测试长征四号(A)运载火箭



上海锅炉厂制造的 1025 吨 / 时锅炉汽包整装待运



上海重型机床厂与外商合作制造的高精度工作母机
—— 精密导轨磨床



上海重型机器厂的万吨水压机



上海闵行联合发展有限公司



上海闵行经济技术开发区