

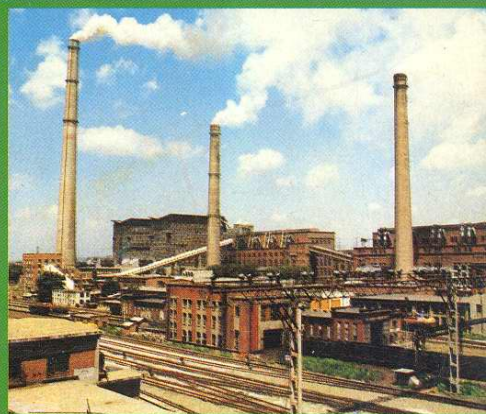
中 国

018252

电力工业志丛书

吉 林 省

电力工业志



中国城市出版社

中国电力工业志丛书

吉林省 电力工业志

《吉林省电力工业志》编委会

中国城市出版社

中国电业史志编辑委员会

主任委员：史大桢

副主任委员：张 彬、张凤祥

编 委：(按姓氏笔画排列)

王文泽、王宏超、王佩文、王建忠、王鉴三

王镇德、齐 明、许英才、刘忠恕、刘振鹏

朱成章、朱敬德、芦元荣、肖根兴、汪恕诚

沈根才、陆延昌、陈望祥、张 全、孟昭明

周小谦、郑焕祯、夏美秀、唐仲南、黄金凯

游吉寿、谢绍雄、董希文、程忠智、潘海潮

主 编：张 彬、齐 明

副 主 编：肖根兴、董希文

中国电业史志 编辑室

肖根兴 丁燕芳 易 云

董希文 刘藜光 奚迎春

中国电业史志编辑委员会

主任委员：史大桢

副主任委员：张 彬、张凤祥

编 委：（按姓氏笔画排列）

王文泽、王宏超、王佩文、王建忠、王鉴三

王镇德、齐 明、许英才、刘忠恕、刘振鹏

朱成章、朱敬德、芦元荣、肖根兴、汪恕诚

沈根才、陆延昌、陈望祥、张 全、孟昭明

周小谦、郑焕祯、夏美秀、唐仲南、黄金凯

游吉寿、谢绍雄、董希文、程忠智、潘海潮

主 编：张 彬、齐 明

副 主 编：肖根兴、董希文

中国电业史志 编辑室

肖根兴 丁燕芳 易 云

董希文 刘藜光 奚迎春

《吉林省电力工业志》编纂委员会

主任委员 高 严 李宝全 孙业堂
副主任委员 刘立新 陈溶年 孙玉超
顾 问 侯景域
委 员 马昌祚 王文威 盛观福
关铭川 宗镇生 刘全武

《吉林省电力工业志》编辑室

主 任 孙玉超
主 编 孙玉超
编 辑 盛观福 卢光远 孙世忠 孙 学 张建新 赵 琳

撰稿人

审 定	刘立新
序言、凡例、目录、概述	
电力建设篇、发电篇	孙玉超
供电篇(第三章除外)	
供 电 篇 第 三 章	卢光远
用 电 篇 第 三 章	盛观福 江晓峰 许德印
农 电 篇	孙 学
设 备 修 造 篇	张建新 孙玉超
科 技 教 育 篇	孙 学
电 业 管 理 篇	孙世忠
外 事 篇、党 群 工 作 篇	
人 物 录、大 事 记	孙玉超
附 录、后 记、总 纂	
审 校	孙玉超 盛观福 赵 琳
摄 影	袁志文等

《吉林省电力工业志》编纂委员会

主任委员 高 严 李宝全 孙业堂
副主任委员 刘立新 陈溶年 孙玉超
顾 问 侯景域
委 员 马昌祚 王文威 盛观福
关铭川 宗镇生 刘全武

《吉林省电力工业志》编辑室

主 任 孙玉超
主 编 孙玉超
编 辑 盛观福 卢光远 孙世忠 孙 学 张建新 赵 琳

撰稿人

审 定	刘立新
序言、凡例、目录、概述	
电力建设篇、发电篇	孙玉超
供电篇(第三章除外)	
供 电 篇 第 三 章	卢光远
用 电 篇 第 三 章	盛观福 江晓峰 许德印
农 电 篇	孙 学
设 备 修 造 篇	张建新 孙玉超
科 技 教 育 篇	孙 学
电 业 管 理 篇	孙世忠
外 事 篇、党 群 工 作 篇	
人 物 录、大 事 记	孙玉超
附 录、后 记、总 纂	
审 校	孙玉超 盛观福 赵 琳
摄 影	袁志文等

内 容 提 要

本书是《中国电力工业志》丛书中的一个分册，记载了1908~1990年吉林省电力工业的发展概况。全书分为电力建设、发电、供电、用电、农电、设备修造、科技教育、电业管理、外事、党群工作十篇，以及吉林省电力工业大事记和吉林省电力工业人物录并附有大量照片。

本书可供从事历史研究人员、电业部门领导以及广大电业职工阅读。



1962年周恩来总理视察丰满发电厂



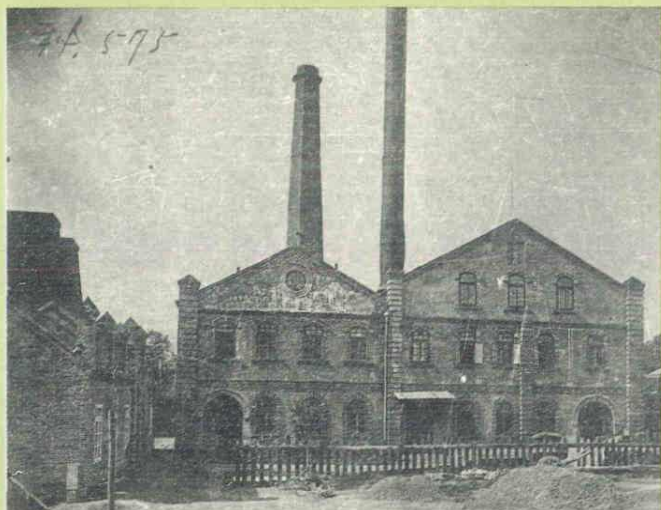
1964年朱德、董必武等同志视察丰满发电厂



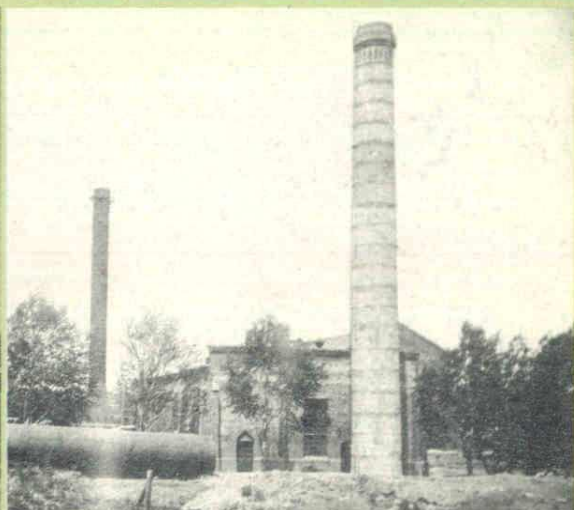
1958年邓小平、李富春、杨尚昆同志视察丰满发电厂



1983年李鹏副总理视察白山发电厂



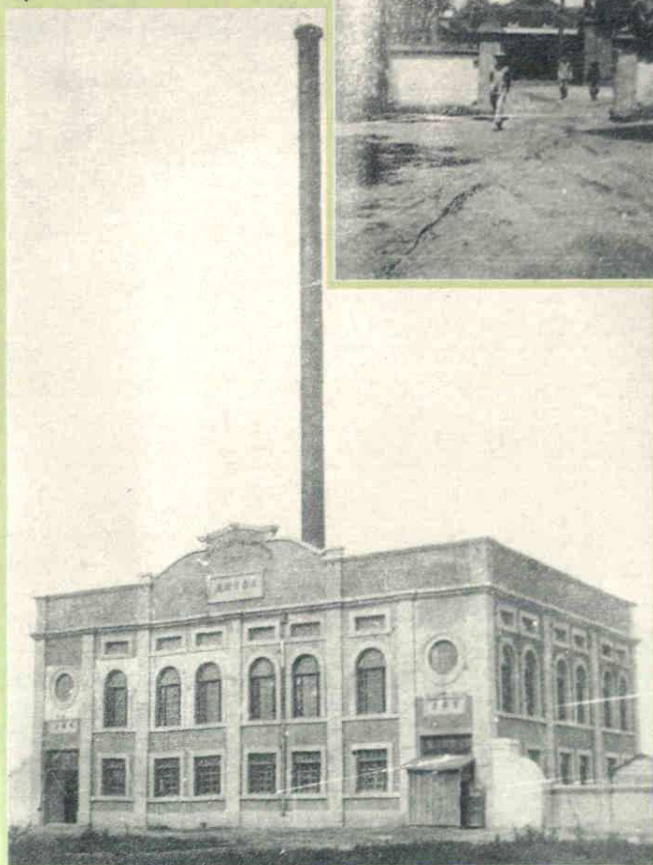
1



2



3



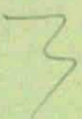
4

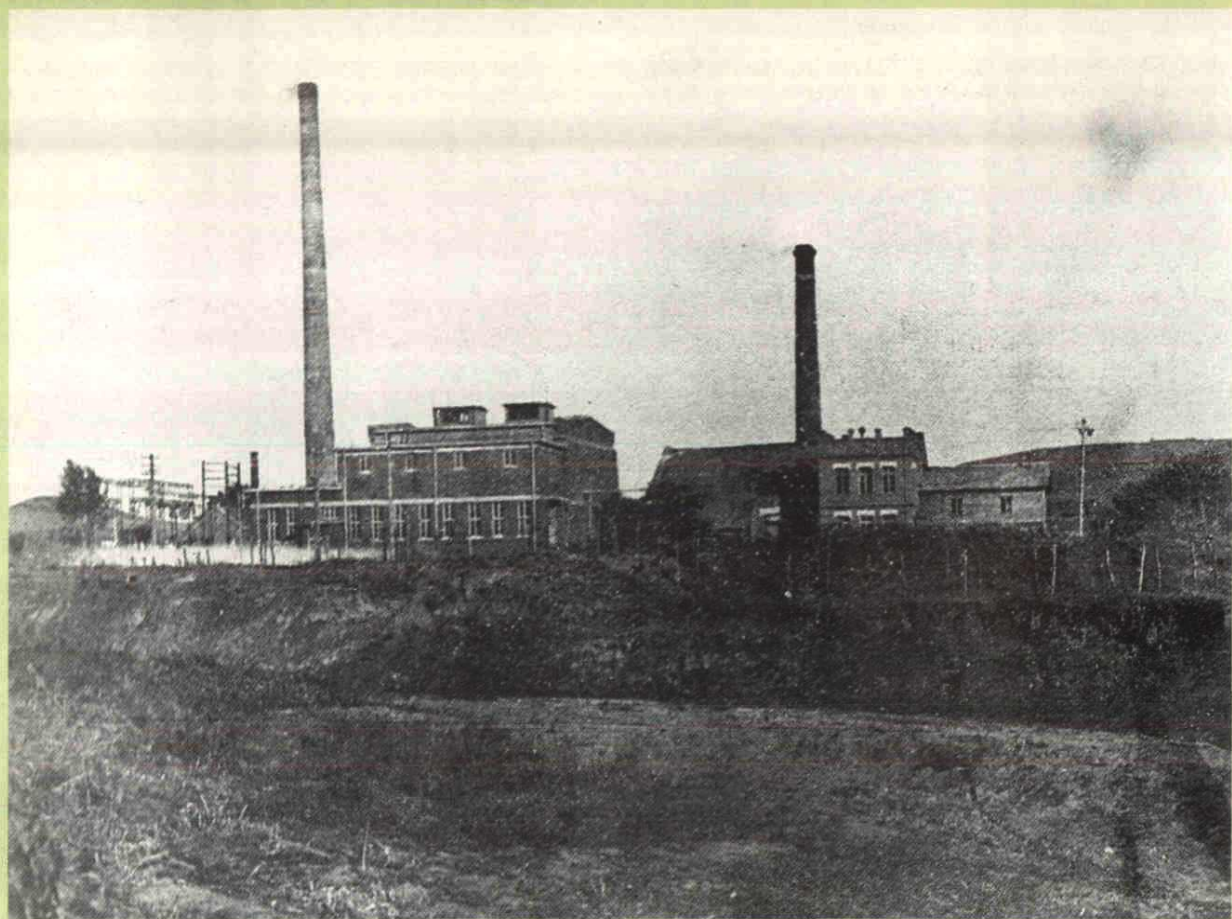
1 1908年吉林省第一个电灯厂——宝华电灯厂

2 1909年长春发电所

3 1911年长春商埠电灯厂(道尹公署东北侧)

4 1923年长春商埠电灯厂(伊通河西岸)





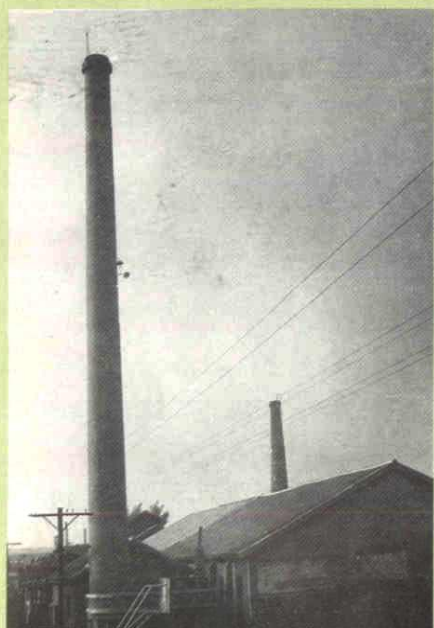
1

1 西安旧发电所(右,1922年)、西安新发电所(左,1934年)

2 1924年龙井大兴电灯公司

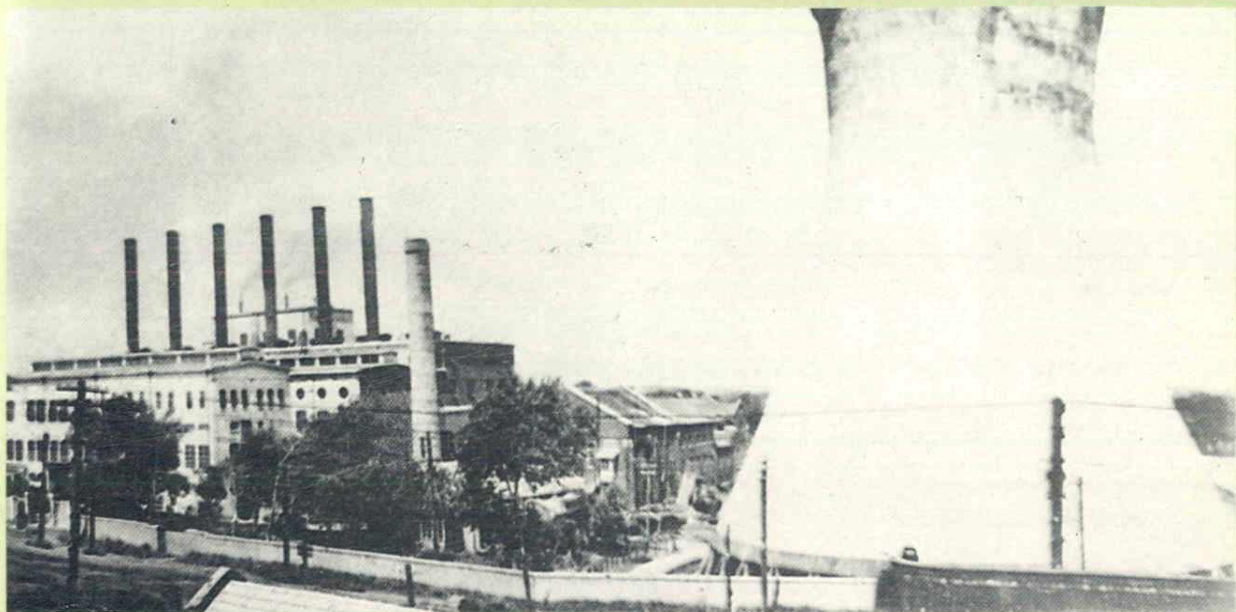
3 1931年德惠电灯厂

2

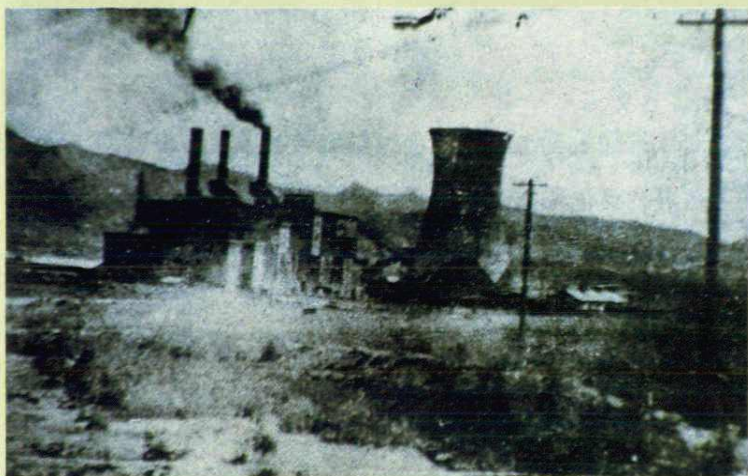


3





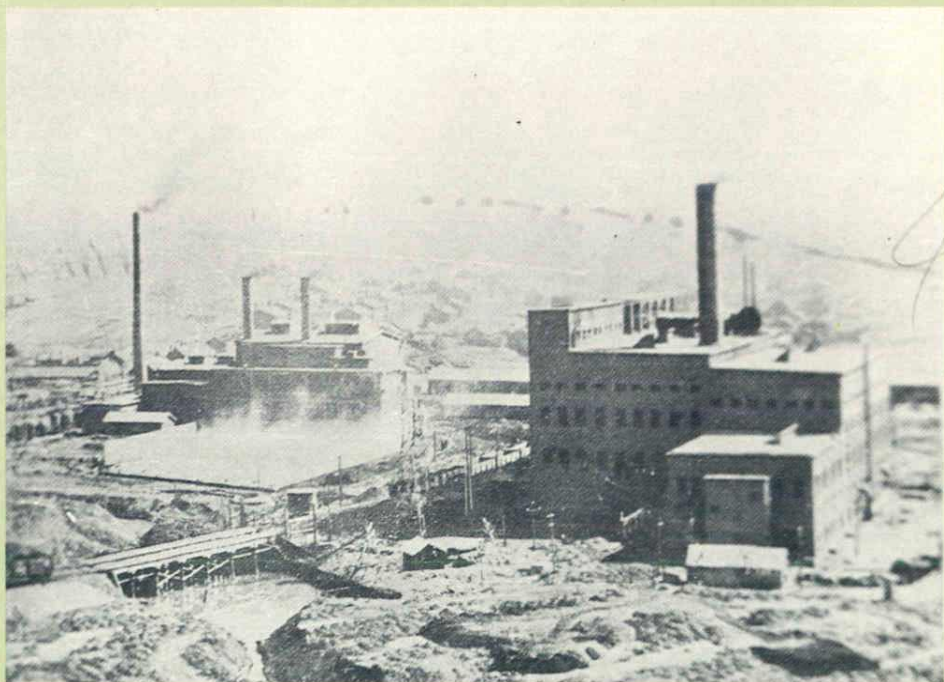
1



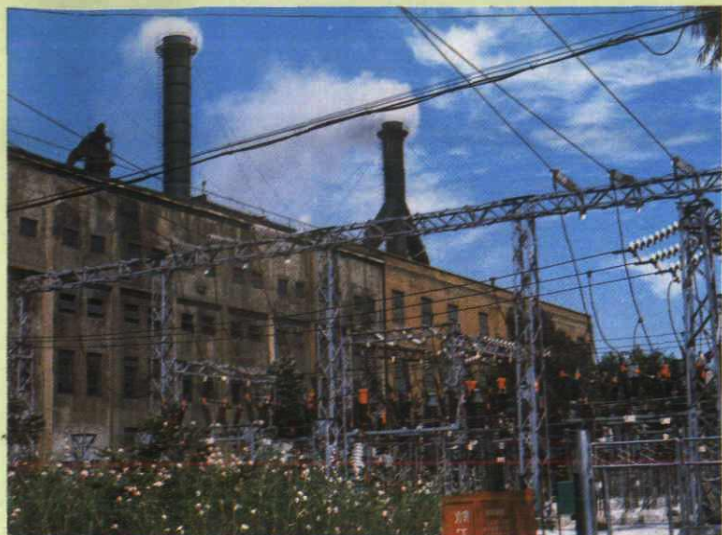
2

- 1 1937年伪新京发电所
- 2 1942二道江发电所
- 3 1942年西安第一、二发电所

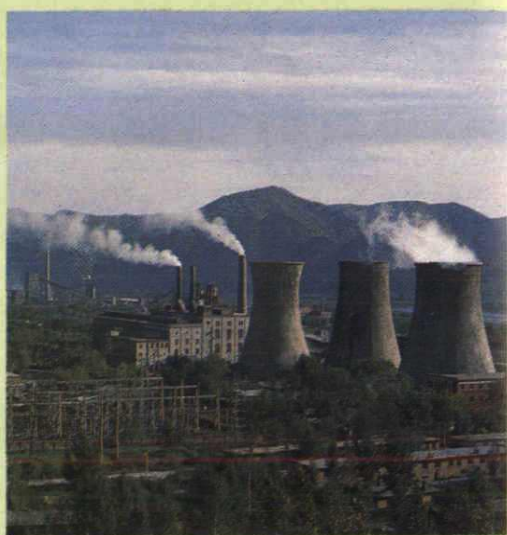
3



火电建设



1



2



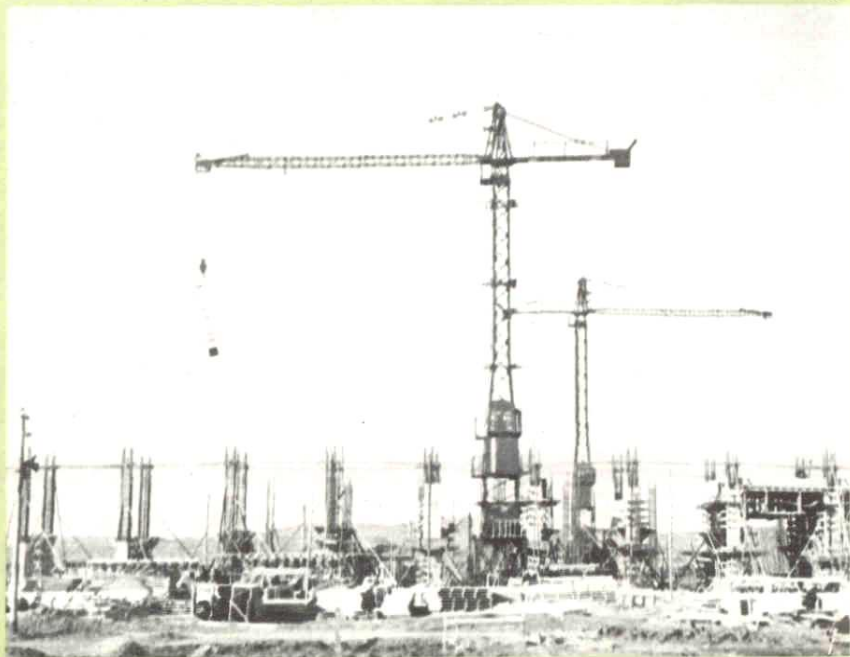
3



4

5

- 1 1958年扩建的辽源发电厂(装机总容量5.4万千瓦)
- 2 1963年扩建的二道江发电厂(装机总容量8.6万千瓦)
- 3 1970年扩建的白城发电厂(装机总容量3.64万千瓦)
- 4 1986年扩建的长春发电厂(装机总容量3万千瓦)
- 5 1955年吉林热电厂新建工地



- 1 1958年投产、1989年扩建的吉林热电厂(装机总容量85万千瓦)
- 2 1971年投产、1988年扩建的长山热电厂(装机总容量69.3万千瓦)
- 3 1979年建成的榆树川发电厂(装机总容量9.9万千瓦)
- 4 1980年建成的浑江发电厂(装机总容量25万千瓦)



1



2

3



4



火电建设



- 1 1984年火电公司职工在通辽发电厂进行锅炉大件起吊
- 2 1987年吉林热电厂20万千瓦机下车室就位
- 3 1987年长山热电厂20万千瓦机转子安装
- 4 1988年施工中的珲春发电厂

3



4



1



2



3



4



5

- 1 1989年长春第二热电厂在建设中
- 2 1955年投产、1990年扩建后的长春第一汽车制造厂热电厂（装机总容量9.1万千瓦）
- 3 长春第一汽车制造厂热电厂主控制室
- 4 1983年建成的吉林化学工业公司热电厂（装机总容量7.5万千瓦）
- 5 吉林化学工业公司热电厂汽轮机室

水电建设(日本统治时期)



1937年丰满发电所建坝前坝址中轴线



1938年修建丰满发电所劳工破冰往水下放石笼



1939年修建丰满发电所的劳工劳动前受检查,12000名劳工昼夜两班连续进行沉重的劳动



1939年修建丰满发电所的劳工居住的简陋工房



1939年修建丰满发电所的劳工只席地就餐