

007373

温江 县志

四川省温江县志编纂委员会

编纂





温江新志



四川省温江县志编纂委员会 编纂

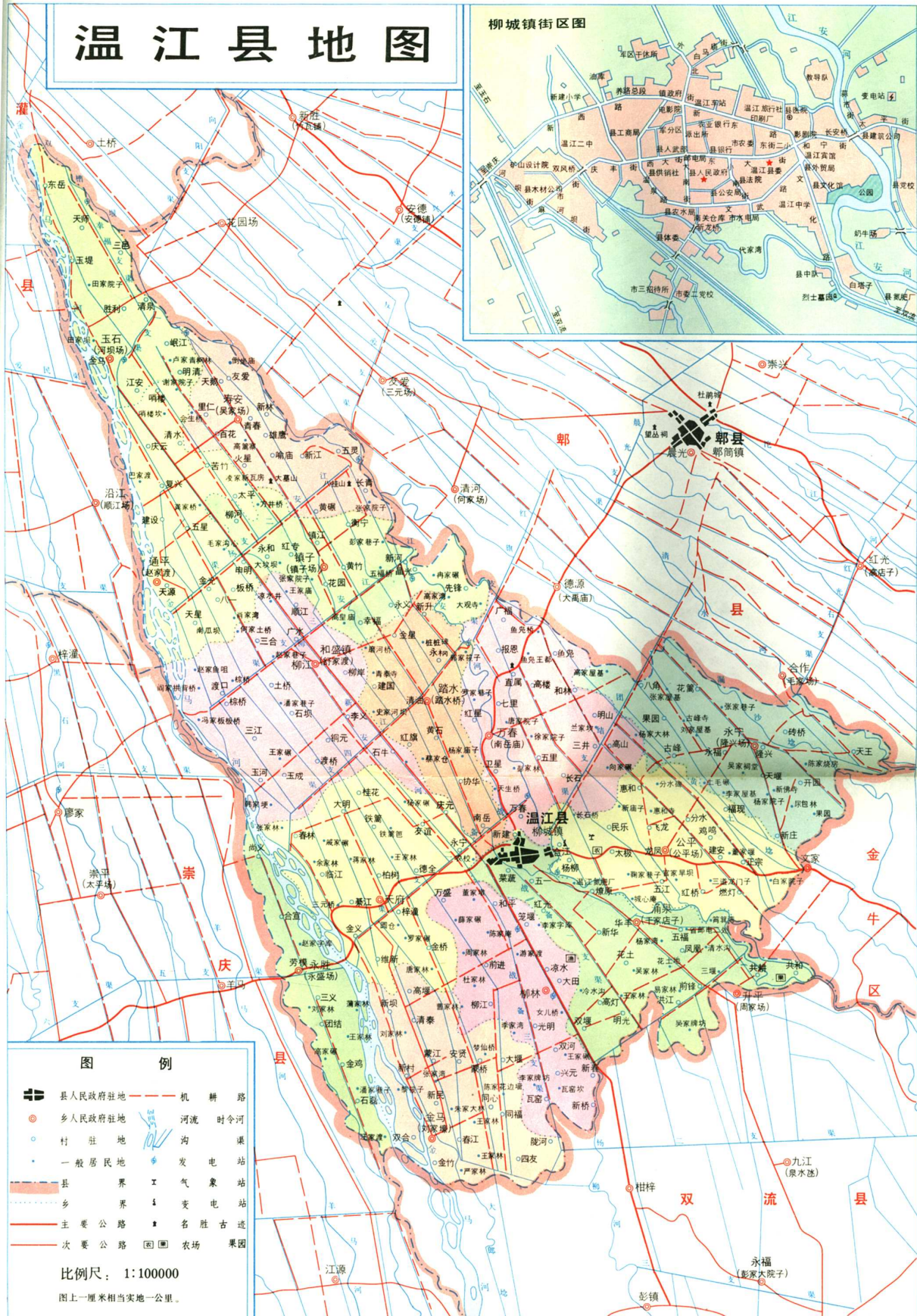
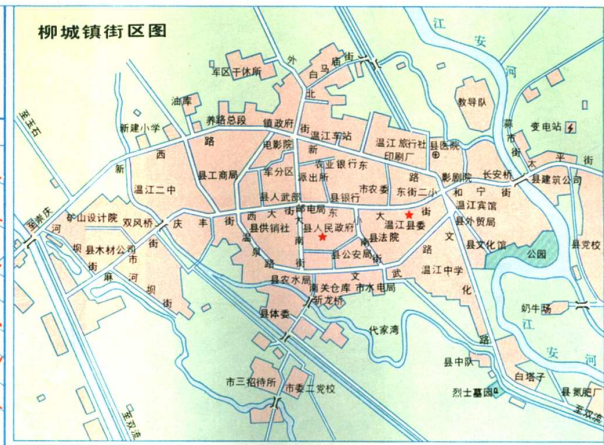
四川人民出版社

一九九〇年·成都

C224 4

温江县地图

柳城镇街区图



图例

- 县人民政府驻地
- 乡人民政府驻地
- 村驻地
- 一般居民地
- 县界
- 乡界
- 主要公路
- 次要公路
- 机耕路
- 河流
- 沟渠
- 发电站
- 变电站
- 名胜古迹
- 农场
- 果园

比例尺：1:100000

图上1厘米相当实地一公里。

本图行政区划仅供参考，不作实地划界依据。



柳城镇全景

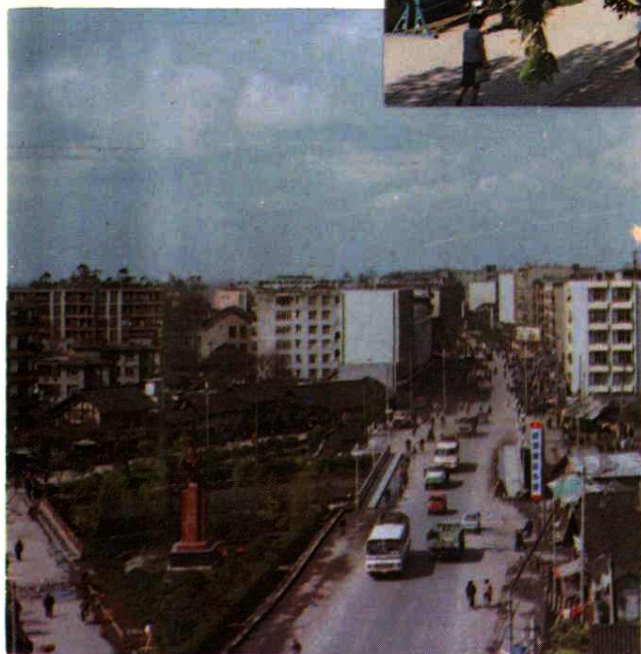


1986年春节邓小平同志在成都接见温江县“蕃茄大王”张文康

城乡建设日新月异

	1
2	3
4	5

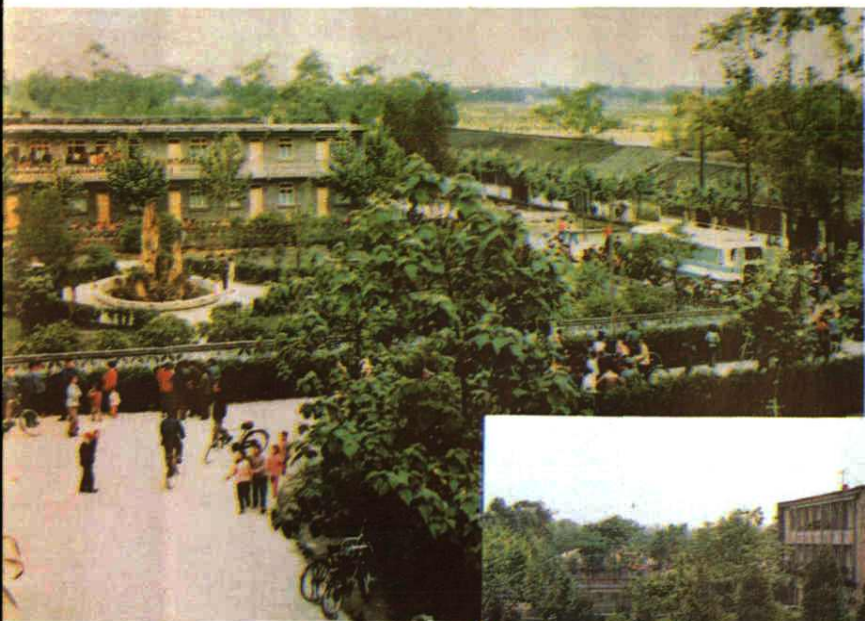
1. 柳城镇东大街
2. 柳城镇东门小区
3. 游乐园
4. 望源楼
5. 温江公园之夜





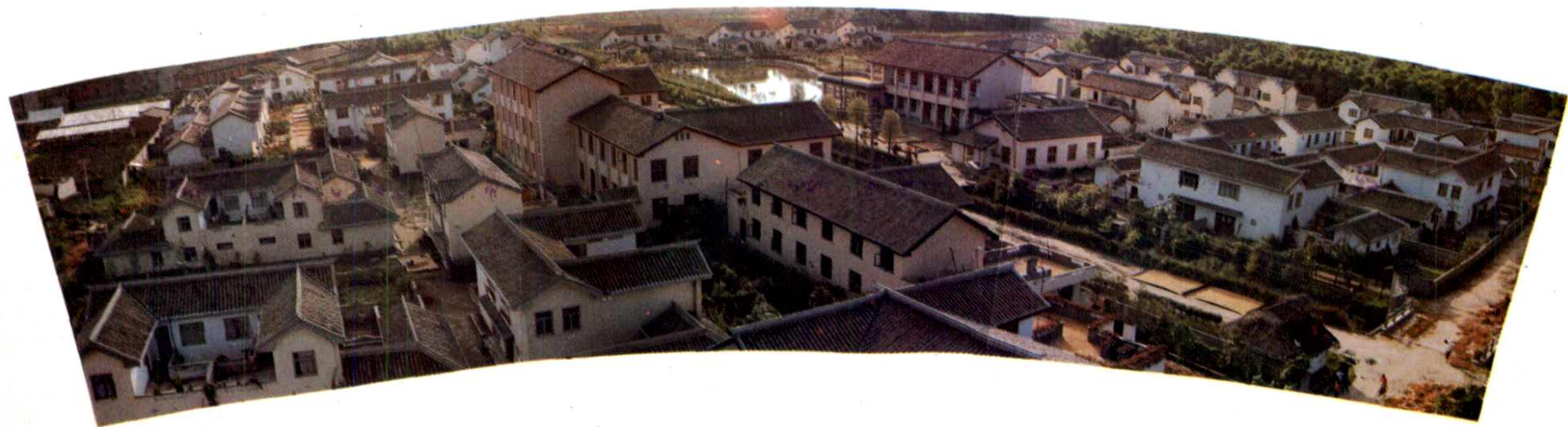
▲ 小集镇——永盛场

▶ 农民新居



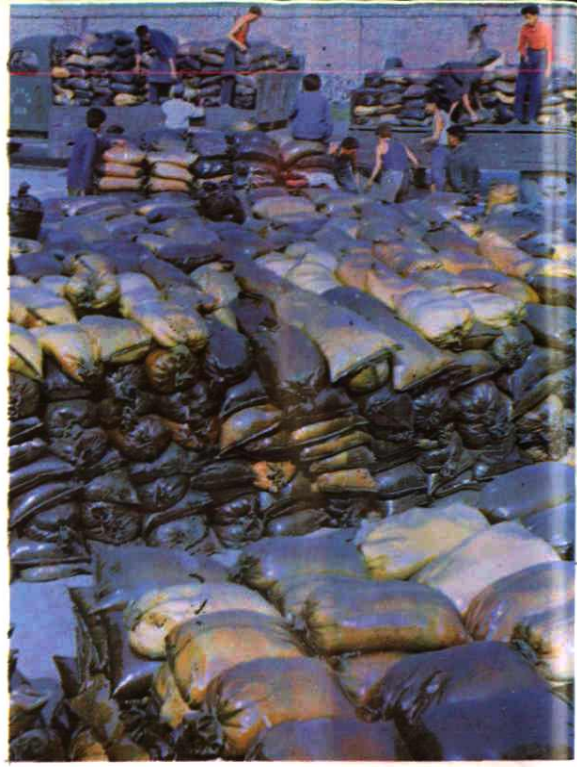
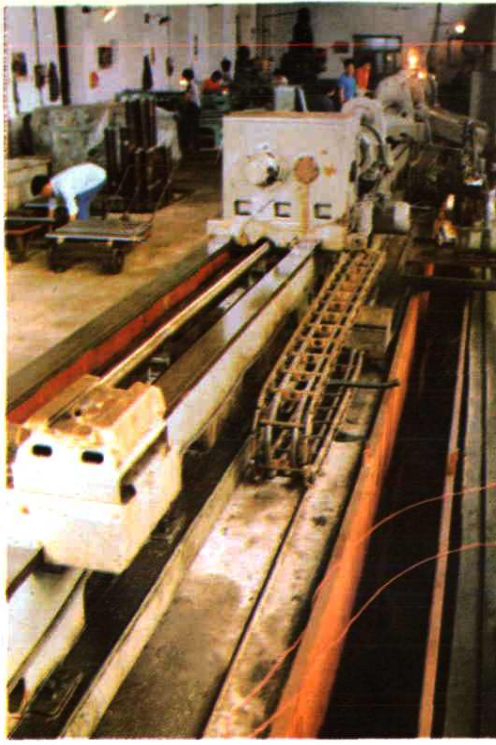
▲▶ 金马乡新村一角





天府乡永宁村新貌

工业生产蓬勃发展



1	2
3	4
5	

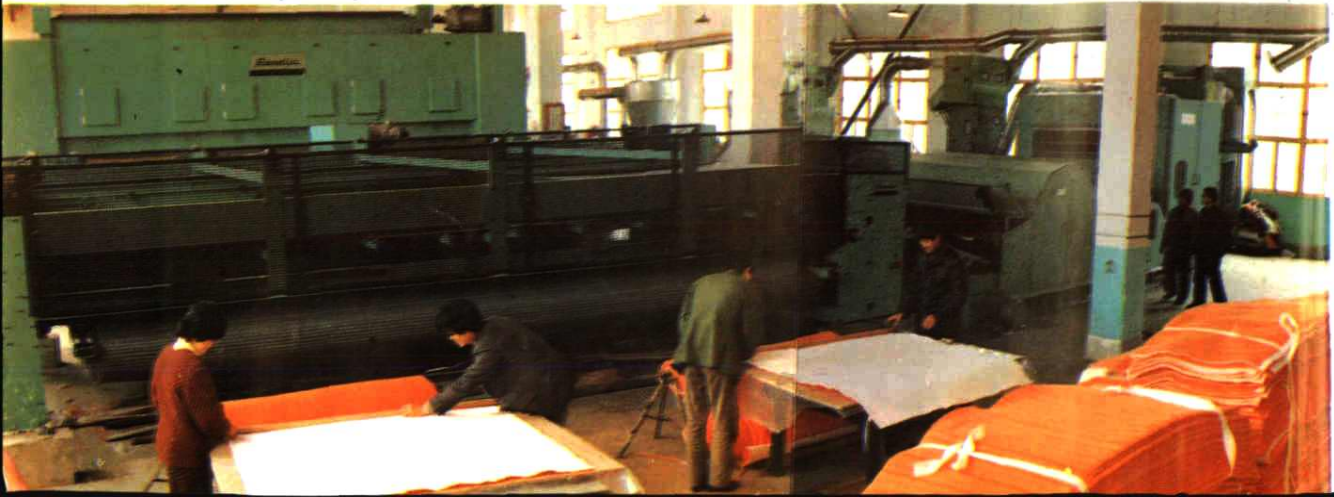
1. 成都工程机械液压件厂 (涌泉)

2. 温江氮肥厂生产的合成氨、碳酸氢铵

3. 温江压板厂生产的竹胶合板、窝椅板

4. 温江县腌腊制品厂生产的广味香肠

5. 成都无纺布二厂 (县属)

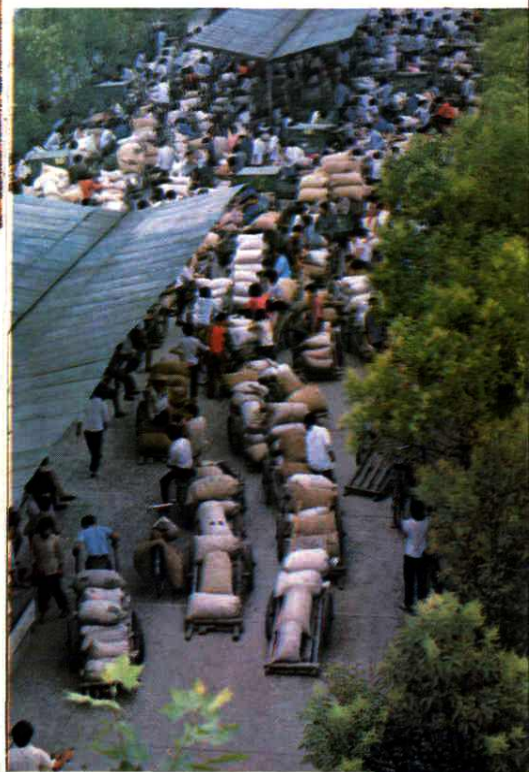


粮 油 稳 产 高 产 连 年 丰 收



◀ 喜获丰收

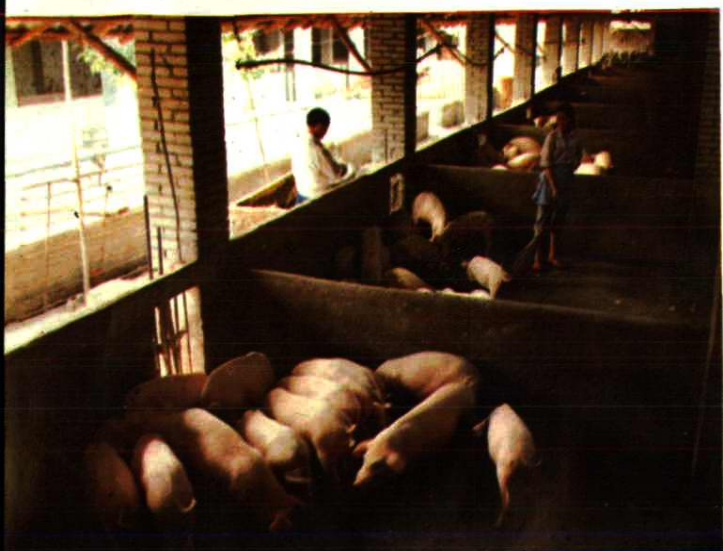
▼ 农民踊跃交售爱国粮



▲ 油菜长势喜人
▶ 植物油厂浸出车间



5



1
2
3

1. 猪
2. 鸡
3. 杨柳河新貌

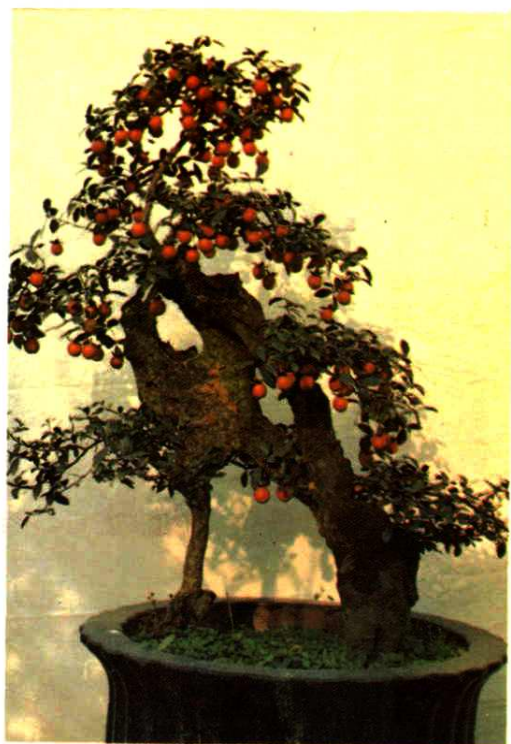




▲ 花卉之乡

▶ 桩头之一 瓶兰花 (金弹子)

▶ 桩头之二 (贴梗海棠)



6

◀ “南菜北调”基地县之一的温江优质鲜菜正装车待运



文化事业欣欣向荣



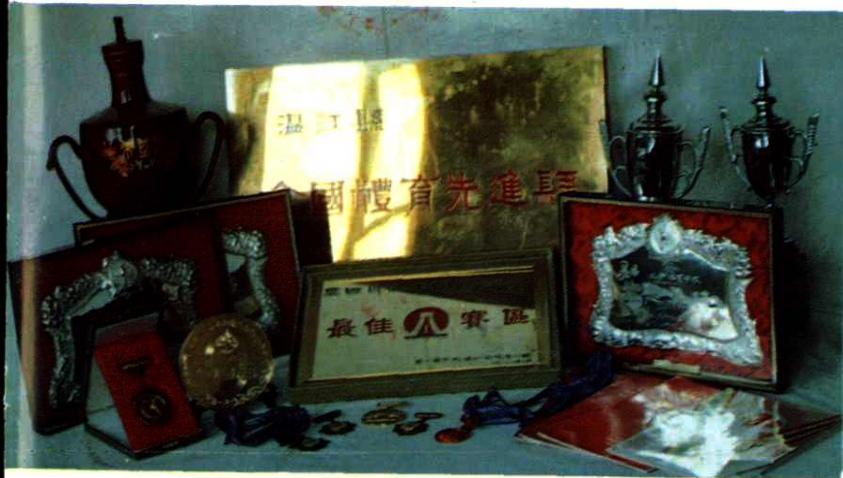
◀ 柳林小学
▼ 温江中学微机教学



▲ 龙灯
▶ 学科学



▶排球之乡
▼奖品



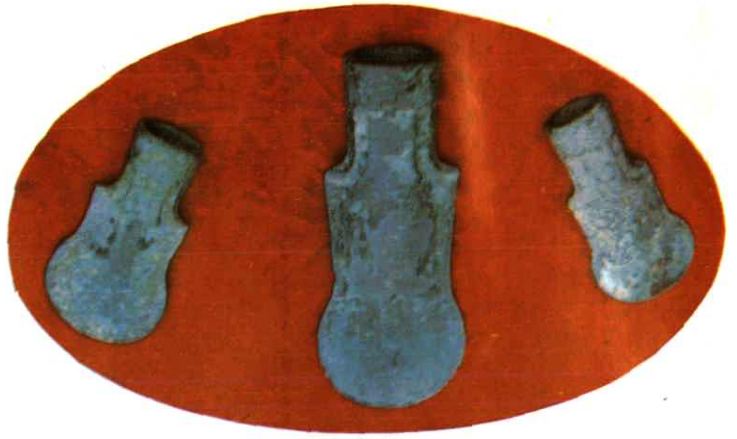
▶送走瘟神 造福人民



温江县1979年对外开放以来，接待了来自64个国家和地区的外宾及外国游客1.4万余人次，图为澳大利亚总理霍克（中）由蒋民宽省长陪同到金马乡新村参观。



▲► 出土文物——战国时期的矛、剑



▲ 鱼鳧王墓

► 清代书画家李湘石的画



名 优 特 产

1042



1	2
3	
4	

1. 特粉系列挂面
2. 天蜀花生
3. 蜂蜜王浆酒
4. 酱香蒜蓉

- ▶ 广味香肠
- ▼ 温江酥糖



- ▲ 肥儿粉
- ◀ 鱼鳧春大曲、特曲