

# 土地林业志

(1910~1985)

---

TUDiLiNYEZhi

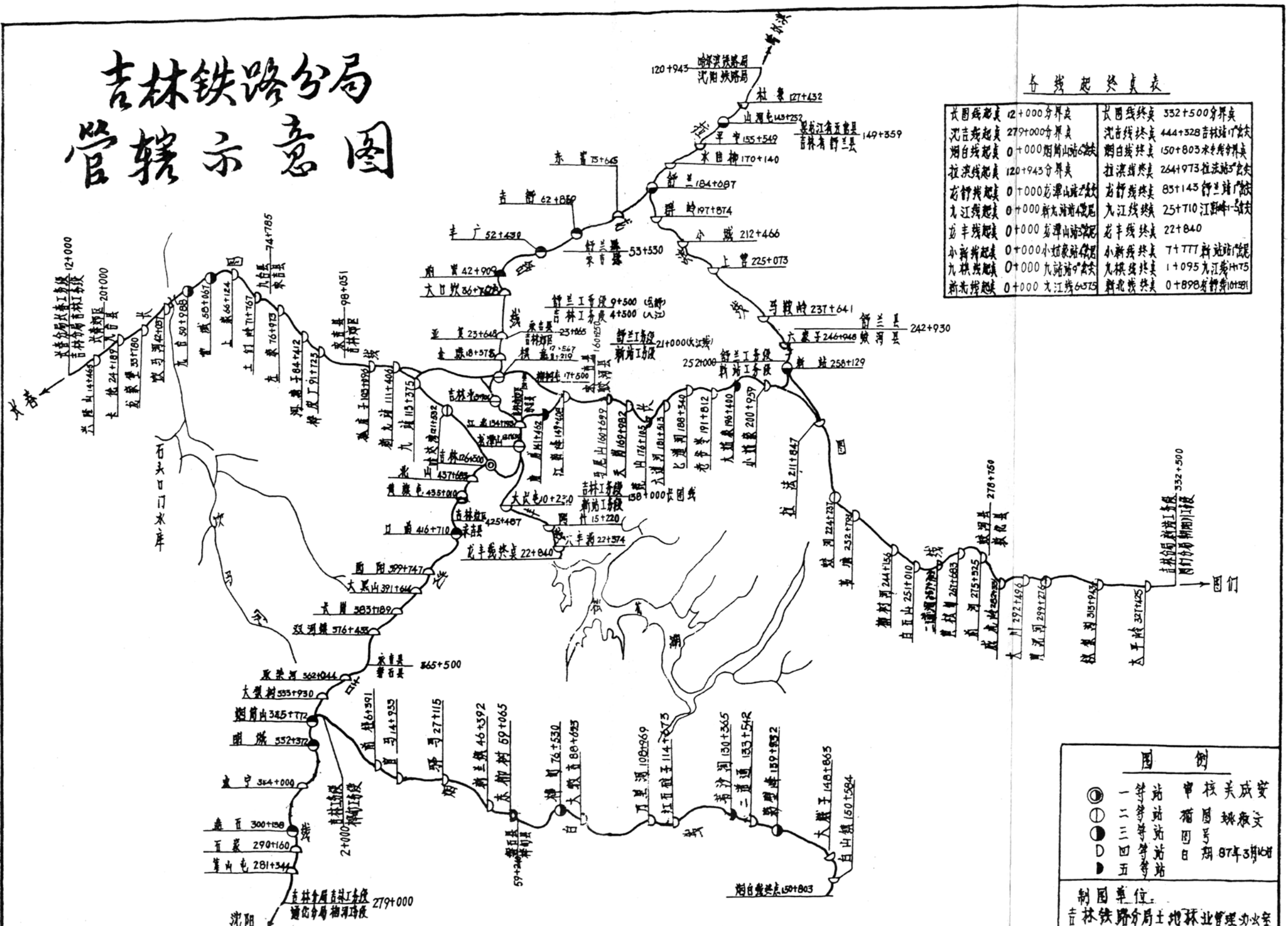
吉林铁路分局土地林业志编纂组

1991年10月31日

# 吉铁分局土地林业志编纂领导小组

组 长	陈启华	
副组长	马瑞君	
	吴泽民	
组 员	关成安	刘 忠
	邹桂兰	王祚民

# 吉林铁路分局 管辖示意图



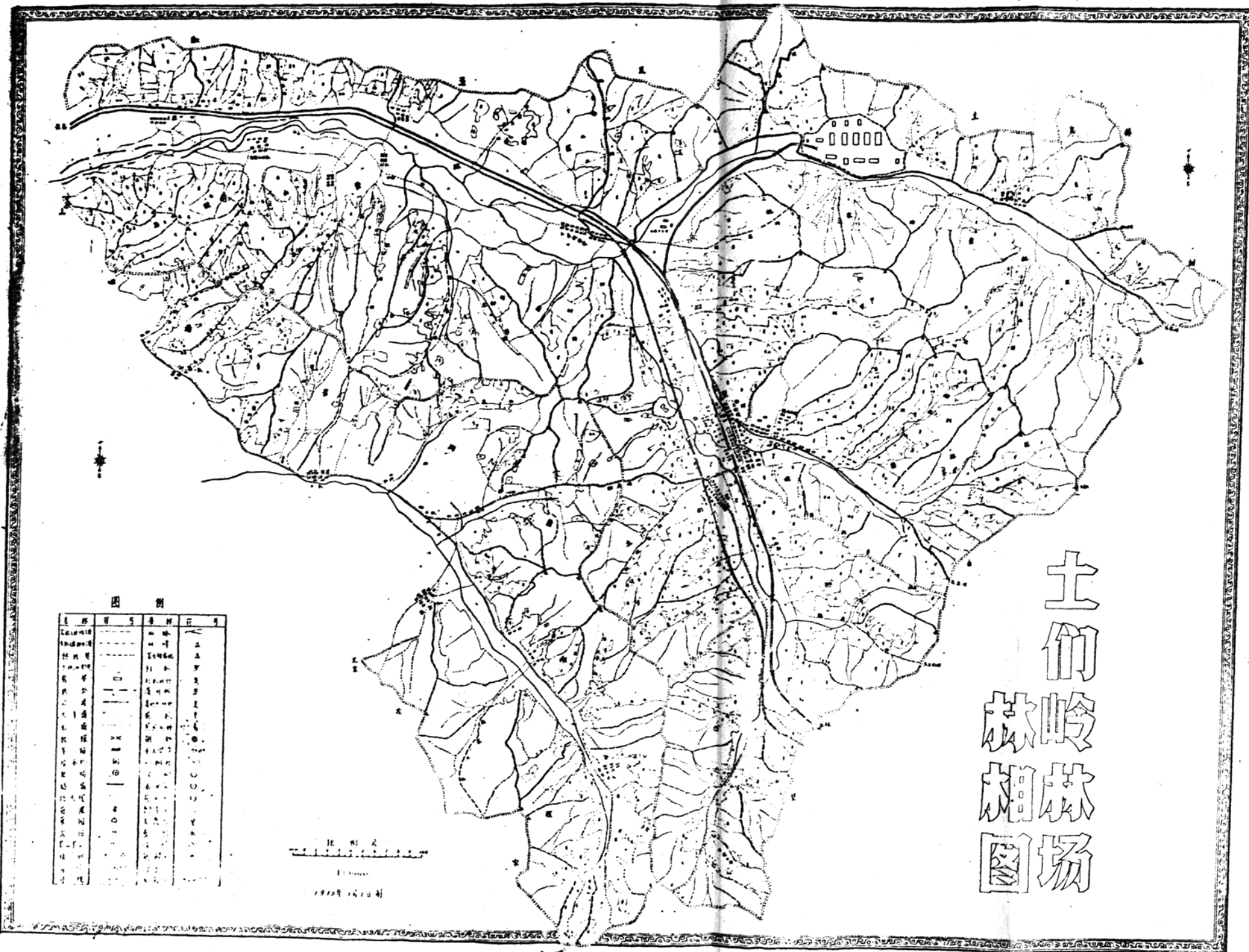
各线起终点表

长图线起	12+000分界点	长图线终	352+500分界点
沈吉线起	279+000分界点	沈吉线终	444+328吉林站11次
烟台线起	0+000烟台站6次	烟台线终	150+803水屯线分界点
拉滨线起	120+943分界点	拉滨线终	264+973拉法站5次
龙舒线起	0+000龙潭山站2次	龙舒线终	85+145舒兰站1次
九江线起	0+000新大街前4次	九江线终	25+710江站1次
龙丰线起	0+000龙潭山站3次	龙丰线终	22+840
小新线起	0+000小站前站1次	小新线终	7+777新站1次
九扶线起	0+000九站前分界点	九扶线终	1+095九江站1次
新龙线起	0+000九江站6次	新龙线终	0+898省界10次

**图例**

- ① 一等站 审核 关成安
- ② 二等站 审核 潘文
- ③ 三等站 审核 潘文
- ④ 四等站 审核 潘文
- ⑤ 五等站 审核 潘文

制图单位：  
吉林铁路分局土地林业管理办公室



土  
们  
岭  
林  
场  
林  
相  
图

图 例

图 例	说 明	说 明	说 明
▲	三角点	△	三角点
○	水准点	□	房屋
—	公路	—	铁路
—	土路	—	河流
—	沟渠	—	森林
—	田	—	沼泽
—	水田	—	荒地
—	草	—	沙地
—	裸地	—	石地
—	岩石	—	峭壁
—	陡坡	—	悬崖
—	山脊	—	山谷
—	山脚	—	山腰
—	山顶	—	山底

比例尺  
1:10000  
1952年12月制





# 蛟河林场管内线路图

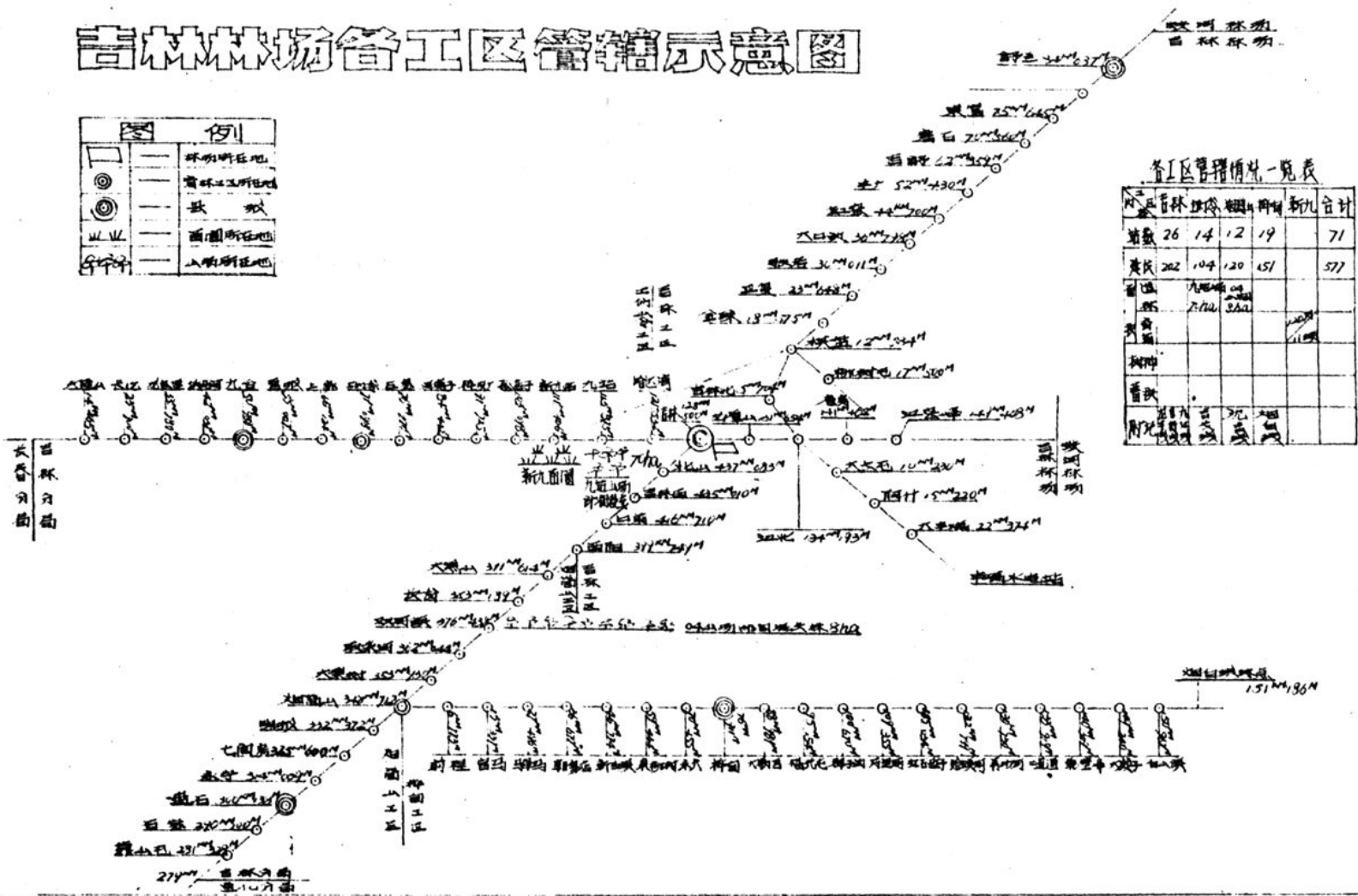
(百万分之一)



# 吉林林场各工区管辖示意图

**图例**

	林明所在地
	育林工区所在地
	场 部
	苗圃所在地
	入队所在地



**各工区管辖情况一览表**

工区	苗圃	育林	新九	合计	
苗圃一	26	14	12	19	71
苗圃二	202	104	120	151	577
苗圃三					
苗圃四					
苗圃五					
苗圃六					
苗圃七					
苗圃八					
苗圃九					
苗圃十					



# 土竹岑林場 苗圃平面圖

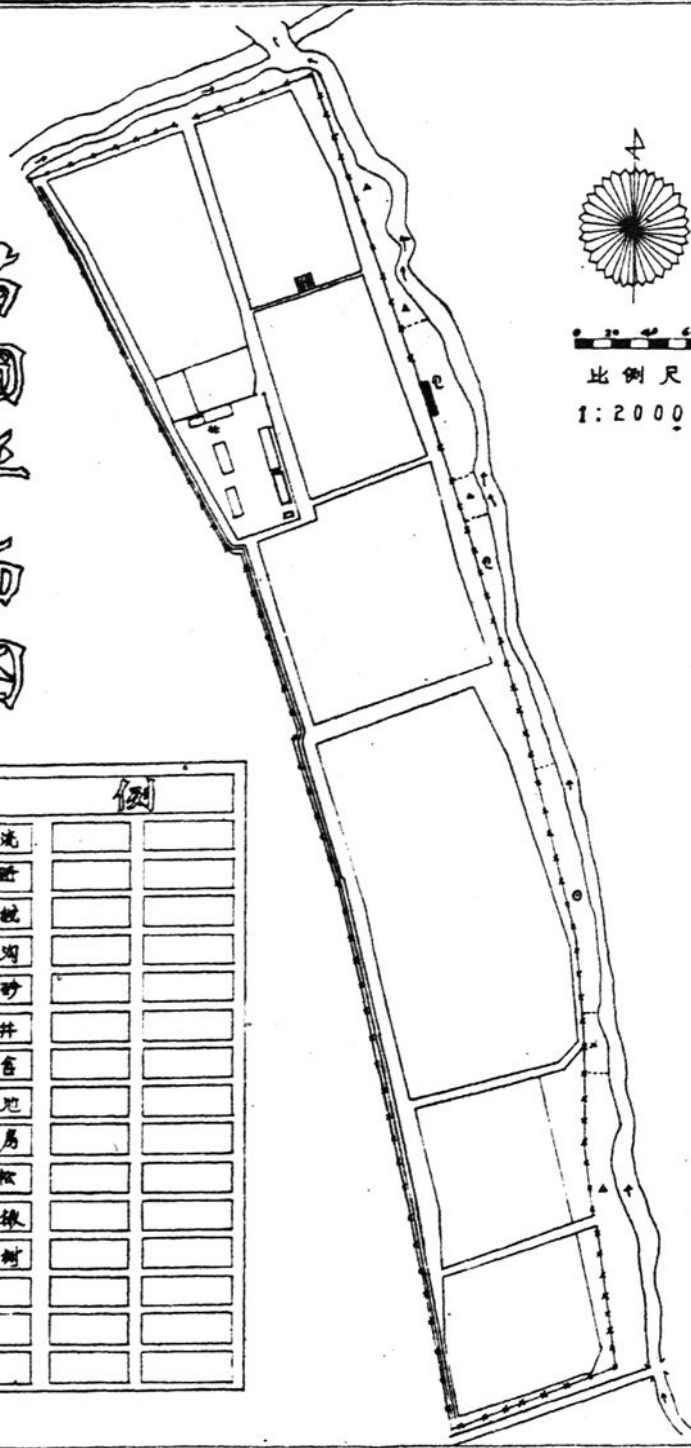
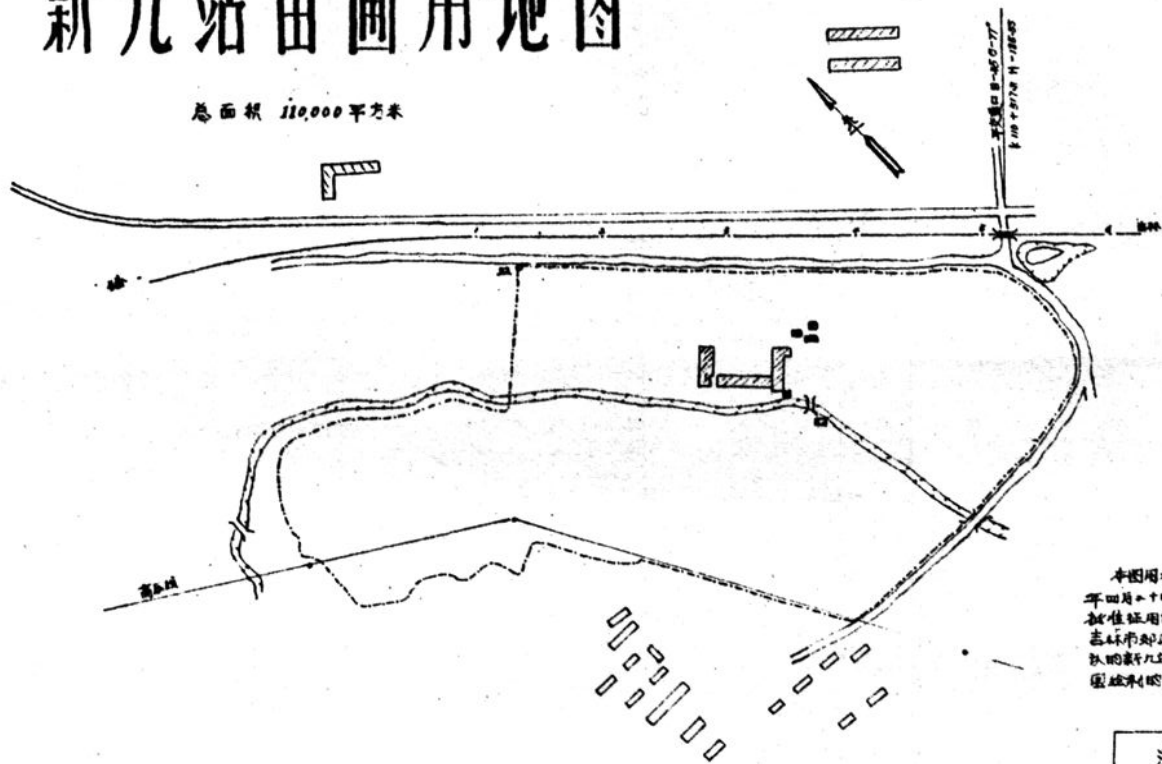


圖		例	
	河流		
	道路		
	柵欄		
	排水溝		
	河石砂		
	水井		
	房舍		
	晒水池		
	水菓房		
	落叶松		
	深熟橡		
	楊柳		



# 新九站苗圃用地图

总面积 110,000 平方米



本图用地界限系根据吉林省农业局一九七六年四月二十四日第四十六号《使用土地批准书》批准征用的土地。于一九八三年五月十八日吉林新九站人民公社委员会第二中队组织的测量队测量征用土地平面图的界限，图经审核。

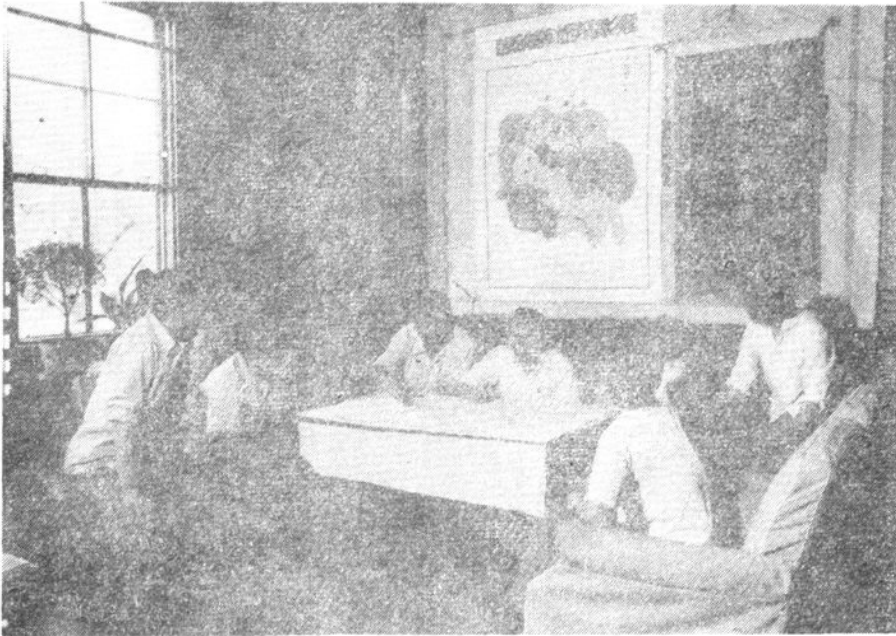
沈阳铁路局吉林分局

吉林新九站苗圃用地图

次 数	吉林分局	全 部 本	备 注
编 号	姚 淑 文	图 号	7-1-2
星 期	关 成 安	比 例 尺	
工 地 号 出	刘 振 山	测 量 日 期	1983.10.10
分 局 工 程 师	张 3 张	关 淑 文	

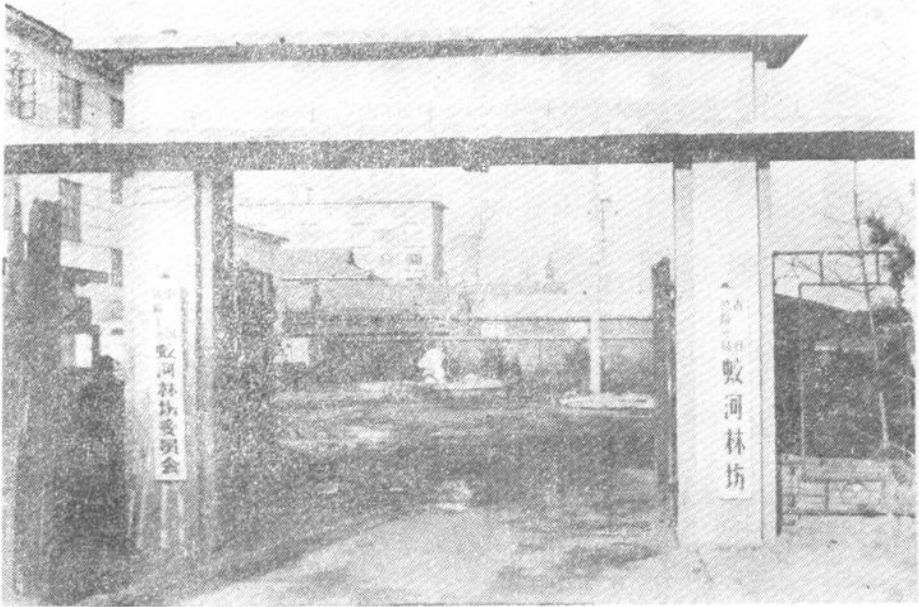


1985年吉林分局召开绿化工作会议的情况



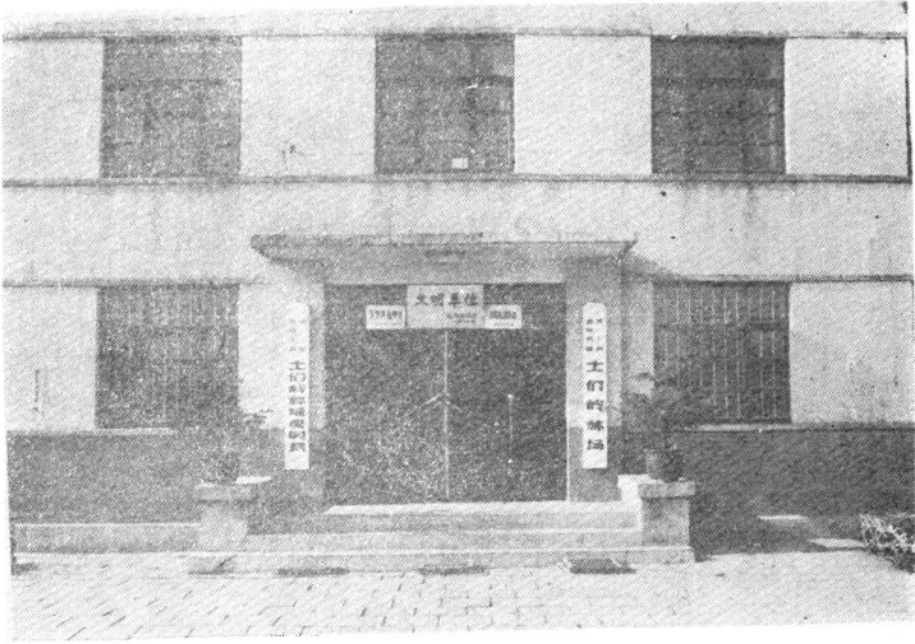
1985年吉林分局领导在研究绿化工作

下图是蛟河林场场部

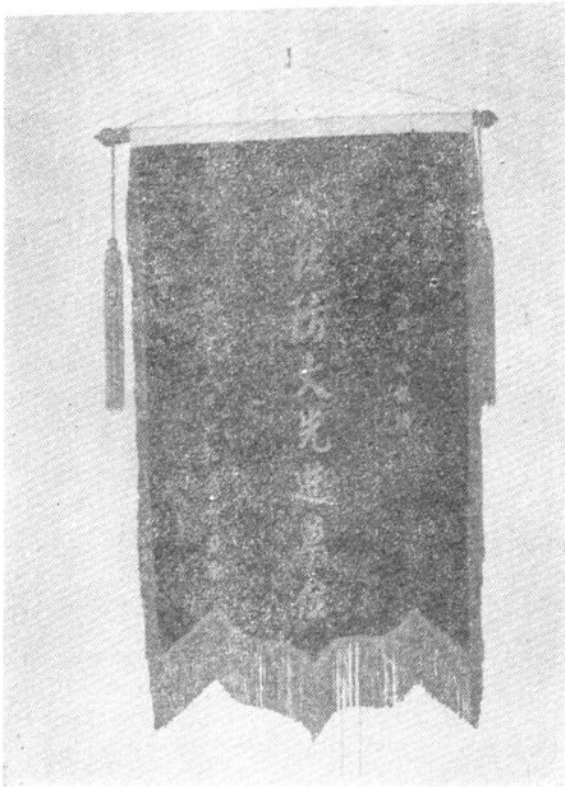


下图是吉林林场场部





上图为土们岭林场场部



左图为土们岭林场荣获中华人民共和国林业部奖旗

1985年度吉林分局召开绿化工作会议



# 序 言

吉林铁路分局 副局长陈启华

自1985年中国地方志指导小组通过《新编地方志工作暂行规定》以来，举国上下掀起编史修志的高潮。在这一高潮中，吉林铁路分局土地林业管理办公室，经过两年多努力，编纂了吉林铁路分局《土地林业志》。对此表示热烈祝贺！铁路是国民经济的大动脉，铁路用地是铁路运输生产的重要物质基础；林业既是防护线路，又是保证运输安全畅通的主要措施之一，也是养路工作的一个重要组成部分。土地林业工作历史久远，作为企业的领导干部，特别是土地林业部门的干部职工应该熟悉和了解它的历史和现状，掌握土地林业工作的成功经验，吸取有益的教训，才能管好、用好铁路用地，作好林业工作，继续开创土地林业工作新局面。

《吉林铁路分局土地林业志》的编纂，是以马列主义、毛泽东思想为指导，以党的十一届三中全会以来的路线、方针、政策为依据，运用辩证唯物主义和历史唯物主义的基本观点和方法，本着实事求是、详今略古、古为今用的原则，以较为翔实的历史资料，比较系统地记述了吉林铁路分局土地林业工作的发展变化，它必将作为一笔宝贵的精神财富流传后世。谨此为序。

## 编写说明

一、《吉林铁路分局土地林业志》是一部以记载吉林铁路分局管内土地与林业工作为主体的综合性志书，上线自1910年，下线到1985年的全部历史。

二、本志以马列主义、毛泽东思想为指导，以党的十一届三中全会以来的路线、方针、政策为依据，如实地记述了吉林铁路分局管内土地林业工作两个文明建设的成就。

三、本志在编纂过程中，坚持“忠于史实，略古详今”的原则。凡能用图表记述的史实均用图表表示。

四、本志共分为两篇，每篇采用章节形式，节后分专题。

五、正文共两篇十一章。专题采用横排竖写的形式记述。

六、志文内每篇又分为土地沿革、组织机构、铁路用地来源、铁路用地管理法规、铁路用地分布、铁路用地管理、大事记、附录；林业沿革、机构定员、林业生产、经验教训、森林保护、机械动力、财务收支、林业技术、技术培训、大事记等章节，共计20万字。

七、志书中引用的史实多来自沈阳铁路局吉林档案室及吉林铁路分局土地林业管理办公室现存文件，引文出处在本志书末有注解，仅供参政。

# 目 录

概 述.....	1
大 事 记.....	5
第一篇 土 地	
第一章 土地沿革.....	21
第二章 铁路用地来源.....	25
第一节 吉敦线土地买收概况.....	25
第二节 拉滨线建设用地买收概况.....	30
第三节 龙丰线建设用地买收概况.....	31
第四节 沦陷时期铁路建成通车后，生产、生活用地 买收概况.....	33
第五节 解放后铁路用地的留用与征拨.....	44
第三章 铁路用地管理法规的演变.....	51
第一节 民国时期.....	51
第二节 沦陷时期.....	51
第三节 解放后.....	52
第四章 铁路用地的分布.....	57
第一节 行政属境的分布.....	57
第二节 线路用地的分布.....	59
第三节 车站用地的分布.....	61
第四节 其它用地的分布.....	66