

武汉钢铁(集团)公司

金属结构厂志

1965—1990

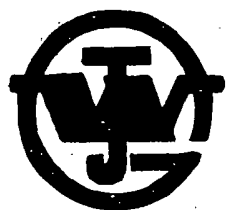


WUGANGJINSHUJIEGOUCHANG

武汉钢铁(集团)公司

金屬結構廠誌

1965—1990



WUGANGJINSHUJIEGOUCHANG

## 厂志领导小组成员

组 长 尹若菁

副组长 张吉荣 于可立

成 员 (按姓氏笔划为序)

王为清	刘兴福	刘尚武	刘敏道	朱炳炎
何涛	何奋韬	吴天炎	张华祥	项洪兴
姜庆东	骆呈祥	袁炎林	梅秋生	湛祖凤
傅年镒	魏树仁	樊荣华		

## 厂志编辑人员

主 编 何奋韬

副主编 吴天炎

编 辑 米文权 陈丽 刘洁康 林映雪

校 对 何海玉

摄 影 罗三平

厂志顾问

郑诗亮 邓迷信 王康德 薛如苇 吕成序

## 厂志领导小组成员

组 长 尹若菁

副组长 张吉荣 于可立

成 员 (按姓氏笔划为序)

王为清	刘兴福	刘尚武	刘敏道	朱炳炎
何涛	何奋韬	吴天炎	张华祥	项洪兴
姜庆东	骆呈祥	袁炎林	梅秋生	湛祖凤
傅年镒	魏树仁	樊荣华		

## 厂志编辑人员

主 编 何奋韬

副主编 吴天炎

编 辑 米文权 陈丽 刘洁康 林映雪

校 对 何海玉

摄 影 罗三平

厂志顾问

郑诗亮 邓迷信 王康德 薛如苇 吕成序

# 序

尹若菁

《武汉钢铁公司金属结构厂志》出版了。这是一件十分有意义的事情。

它以翔实的资料和丰富的内容，记述了金属结构厂从筹建到发展壮大的二十五年历程。

二十五年在人类历史的长河中只是短暂的一瞬间，但金属结构厂的面貌却发生了巨大的变化。在这不平凡的二十五年中，它经历了文化大革命动乱的十年，也经历了改革开放波澜壮阔的十年。

在文化大革命初期，金结人从祖国的四面八方，汇集到四川渡口建设攀枝花钢铁厂，在金沙江畔安营扎寨，开始艰苦创业的历程。“三块石头架口锅，帐棚搭在山窝窝”。是当时艰苦生活的写照。他们边建厂边生产，先生产后生活，夜以继日辛勤劳动，用智慧的双手把山河的面貌改变。昔日沉睡的山谷，几年间烟囱林立，厂房拔地而起，一座沸腾的钢城奇迹般地出现了。人们欢呼、跳跃，出铁了！出钢了！出材了！而当人们沉浸在铁水奔流、钢花飞舞的喜悦中时，一九七四年底，金结人又打起行装开始了新的历程。从金沙江畔的攀枝花，来到扬子江之滨的武汉市参加武钢“一米七工程”大会战。建成了我国七十年代最大的钢铁薄板基地。回顾过去，可能有的人为十年虚度而悔恨，有的人为所做的荒唐事而不堪回首，而我们的金结人可以感到自豪。这是因为他们为祖国和人民献上了两份厚礼，那就是镶嵌在大西南的钢铁明珠——攀枝花钢铁厂和当时我国最大的薄板基地——“武钢一米七”。

在改革的大潮中，金结人勇于开拓，大胆实践，积极投身改革。金结厂于一九八一年成建制并入武钢。在武汉钢铁公司的直接领导下，又有了更大的发展：市场占有率在不断扩大，由单一为冶金工业建设服务扩大到为能源电力、港口码头工程服务；由为工业建设服务扩大到为民用建设服务；由国内市场向国际市场渗透。新产品在不断开发，由单一的厂房钢结构发展到能生产建筑用钢模板、电厂锅炉刚架、压力容器、非标设备。经济效益在不断增长，“七·五”的总产值是

“六·五”的1.85倍，总产量是“六·五”的1.98倍；“七·五”和“六·五”十年间上缴利润相当于赚回两个金属结构厂。生产的产品和承担的工程遍及全国各地，象一座座丰碑，一块块广告屹立在祖国大地上，赢得了用户的信誉。“质量第一，用户至上”是企业的宗旨；“艰苦奋斗，团结协作，从严求实，改革创新”是金结人的精神。改革的十年是金结厂不断探索，勇于进取的十年，也是金结厂不断发展成长壮大的十年。

金属结构厂正处在青年时代，它朝气蓬勃日趋成熟，前景光辉灿烂。

厂志出版了，这对于我们了解历史，认识自己，发展未来无疑都是很有意义的。今天，我们正处在社会主义祖国发生深刻变化的新时期，只要我们抓住机遇，勇于探索，大胆实践，不断进步，我坚信，武钢金属结构厂必将有一个更加辉煌的未来。

一九九二年十一月

立足武钢，面向市场  
为冶金建设作出新贡献

刘淇

一九八四

冶金部部长刘淇题词

发扬李枝花精神為  
國家生產建設做出  
新的貢獻

李非平  
一九九二年十月

原冶金部副部长李非平题词



发扬金猪厂艰苦奋斗、勇于拼搏、敢打  
硬仗的优良传统，为武钢发展作出新贡献！

毛占元  
二〇〇九年十一月二十日

武汉钢铁(集团)公司副经理毛占元题词



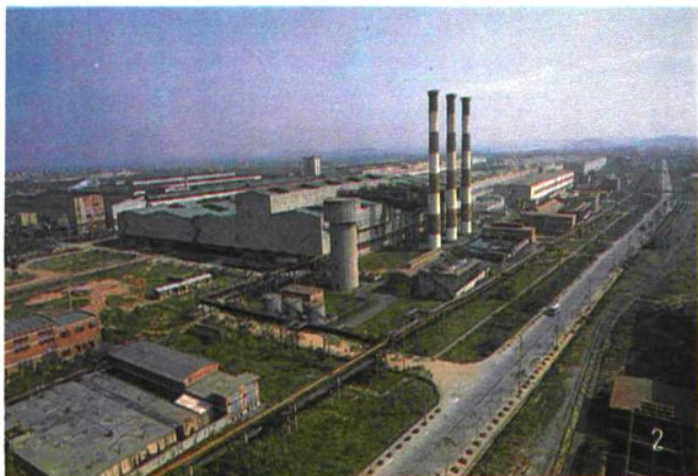
△金属结构厂远眺

▽厂大门





## 承建的冶金工业建筑工程



1. 攀枝花钢铁公司远眺

2. 武钢一米七热轨厂

3. 武钢彩板车间

4. 攀钢高炉

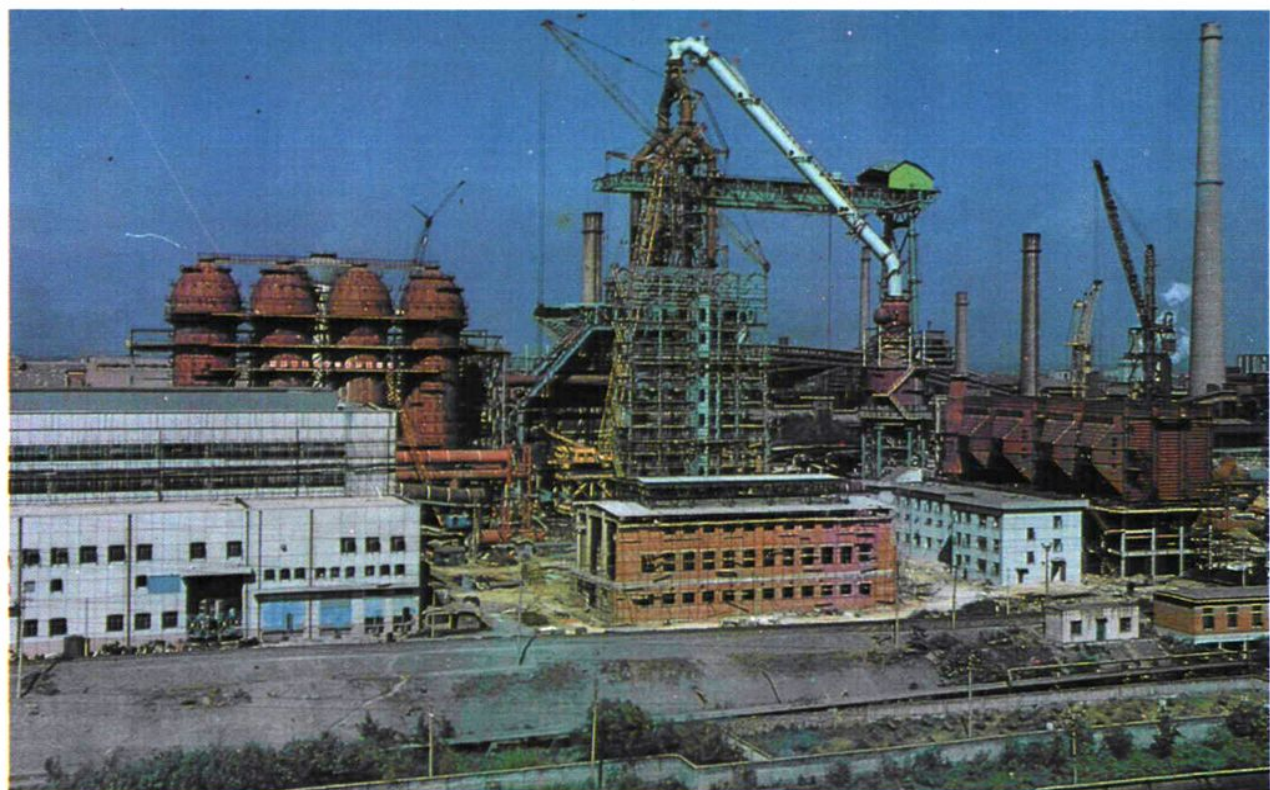




△建设中的宝钢出铁厂

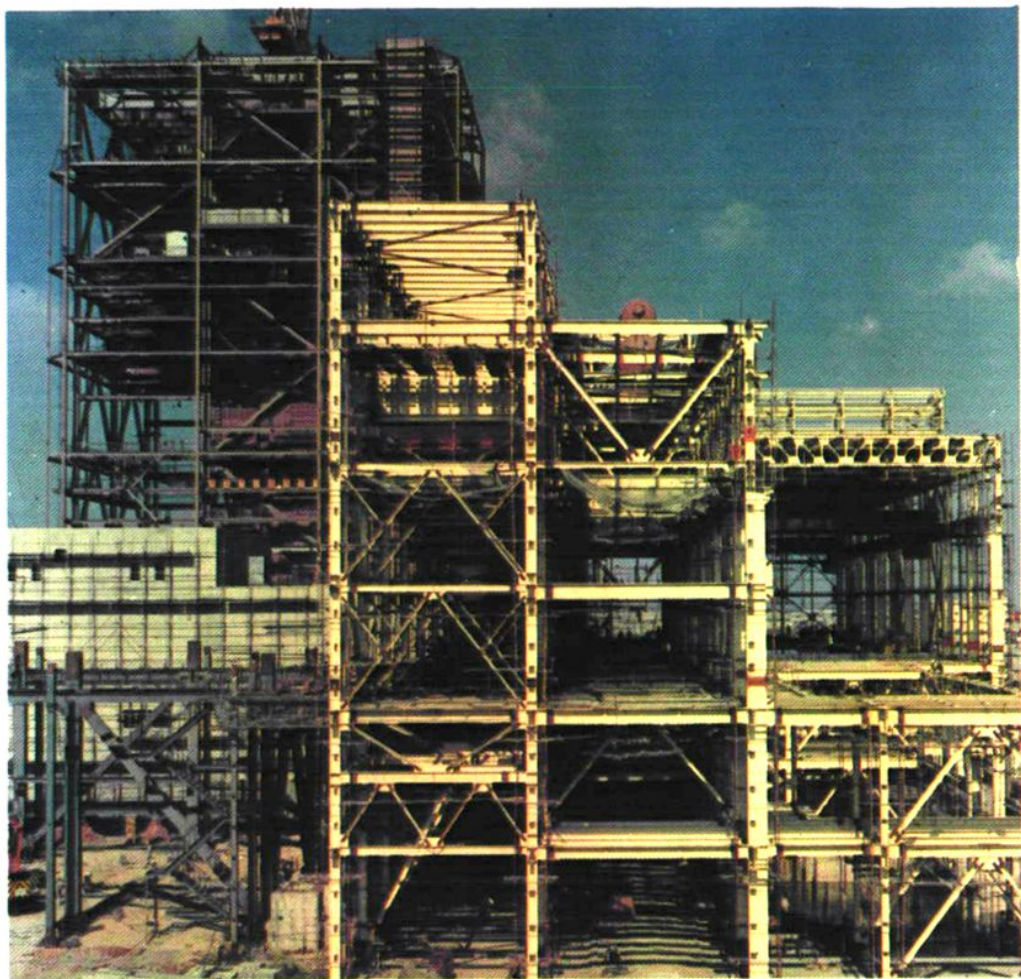


△建设中的宝钢 2050 热轧厂

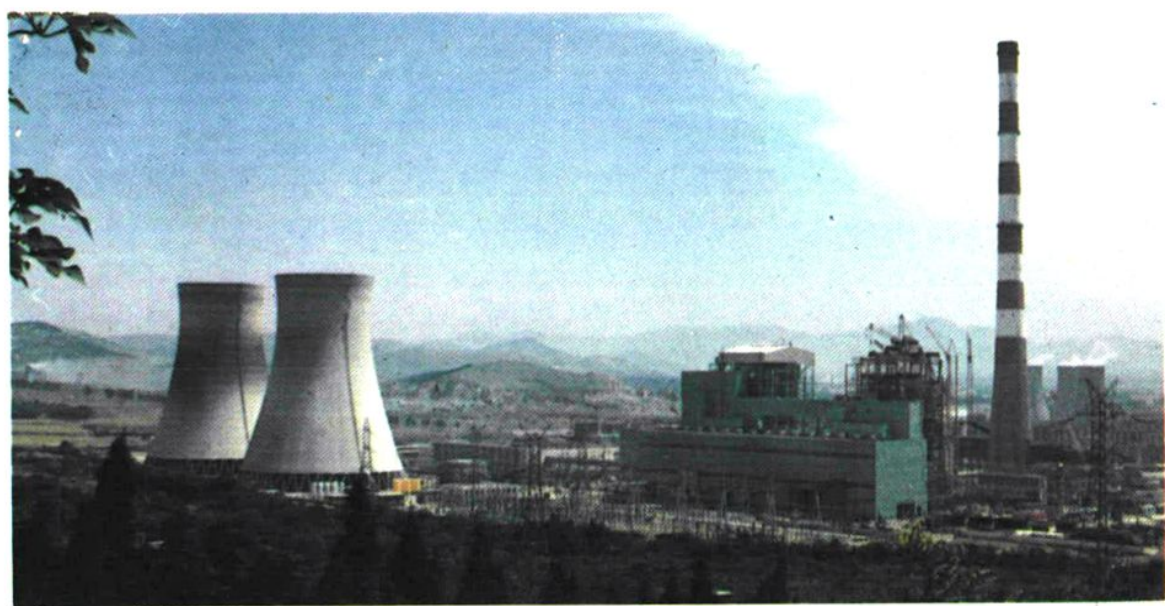


△建设中的武钢新三号高炉

# 承建的电力工业工程



△建设中的宝钢自备电厂主厂房



△安装中的山东石横电厂主厂房

## 承建的码头、通廊工程

1. 秦皇岛码头
2. 武钢 3.5 公里料场通廊
3. 武钢八、九号码头



# 压力容器制作



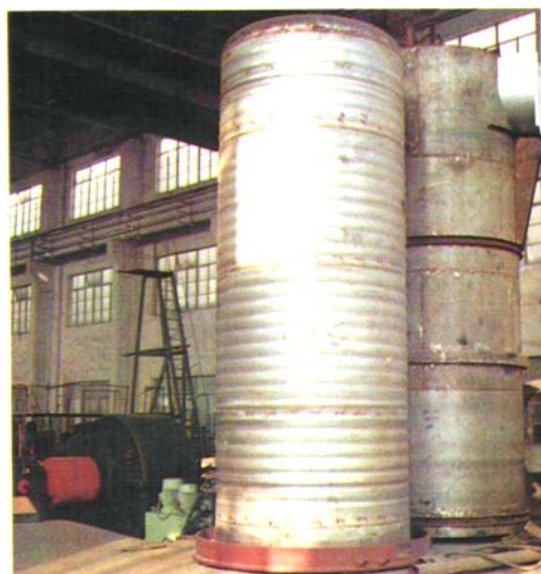
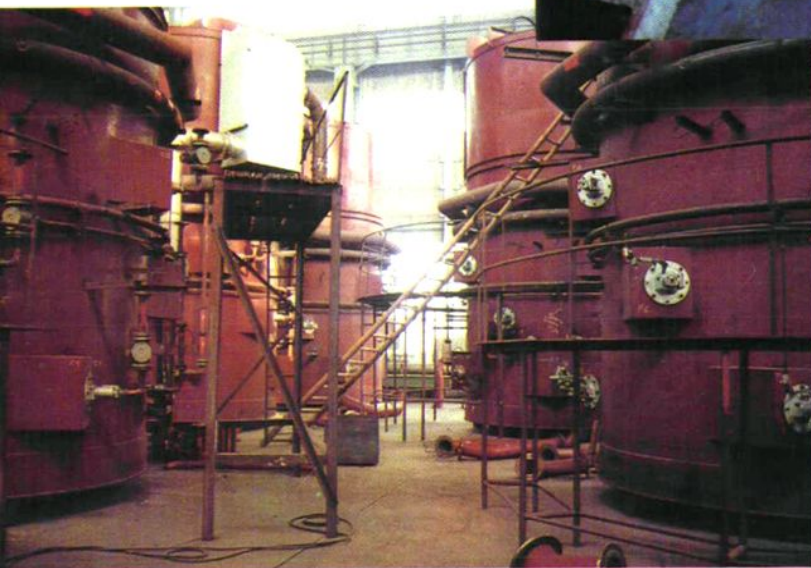
△武钢热轧厂等离子分离器

▽武钢 15 万立方米煤气柜





▽全氢罩式炉



△波纹罩