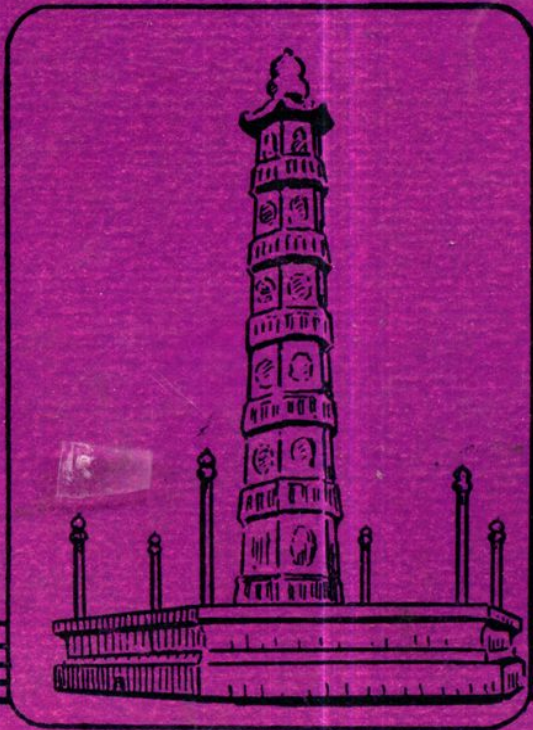


遷觀鄉志



武進縣志遷觀鄉志
編者 沈文燾 沈文燾 沈文燾
編者 沈文燾 沈文燾 沈文燾



遥 观 乡 志

(内部发行)

遥观乡编史修志领导小组

遥
观
乡
农
机
管
理
站

沈
南
镇

1987.12.3

史唯疏實於德方有
慰於先業平——而信
傳於後世

潘傳榮

一九八六年
八月廿九日

實現四化
奮勇前進
發揚前
輩革命精神

五八四年十月七日
沈勃部 卒正
海軍北海艦隊航空兵

遠
親
鄉
志

里人風俗

序 言

《遥观乡志》行将付梓问世，自此，遥观乡人民有自己的地方史志作借鉴，从而建设家园，添花彤史，启迪后人，继往开来，振兴中华。

遥观乡位于武进县境之东南，地处沪宁铁路，京杭古运河戚墅堰段之南。面积为二十四点七五平方公里，占全县总面积的百分之一点四四。乡内公路纵横，经遥观镇可通常州、横林、洛阳、坂上、马杭和戚墅堰。青城、建设、通济、白塘等河流于古运河，水陆交通方便。

本乡建制，史无明载。考1879年版的《武阳县志》，遥观乡分属安尚、定东两乡。民国十六年后经国民党政府，日伪政府的多次分合，变化频繁。1949年4月23日，遥观全境解放，乡域又几经并合，直至1958年10月成立遥观人民公社，建制遂定。

本乡地势平坦，水源充足，宜耕宜渔，自古以来，遥观人民的祖辈在这肥沃的土地上繁衍生息，耕读传世。遥观人文荟萃，人才辈出，清叶名士吴唐林，学到业成，隶书无双；当代又有全国政协常委吴羹梅；锡剧界闻人王兰英等知名人士，在全国各条战线上，为“四化”建设服务。遥观有光荣的革命传统，在抗日、解放战争的烽火中，多少知士忠党爱国，敌汽同仇，参加新四军，拯民救国，在我乡的革命斗争史上写下了光辉的篇章。

解放前，遥观大地沉睡，绿水徒流，天赋资源不能利用，帝国主义，封建主义，官僚资本主义桎梏使广大劳动人民，虽终年辛劳，仍不得温饱。江南解放，遥观重光。中国共产党领导着遥观人民，医治了战争创伤，建设家园，为国效劳。三十多年来，和全国各地一样，遥观面貌全变，原来的荒芦塘变成了鱼米仓，百业兴旺，工厂林立，新楼幢幢，经济繁荣，文教卫生事业发展迅猛，人民生活日益提高，党的十一届三中全会更加有力地推动着各项事业的前进。遥观乡的巨变充分证明了党的伟大、光荣、正确。

综览遥观古今，世事兴废，社会变迁，岂可无史志载？无史志，何以褒贬功罪，何来历史殷鉴，何存资料备考，何能传世而启迪后人，何以乡土史实慰先辈，励后者，使之爱故乡，建设社会主义祖国，振兴中华民族？！

中国共产党遥观乡委员会，遥观乡人民政府有鉴于此，根据武进县委的部署，于1982年4月组织乡志编修小组着手编纂《遥观乡志》。两年多来，编写人员遍查有关资料，召开各种座谈会，访问了熟悉本乡的各界人士，搜集了不少资料，去伪存真，认真推敲，几易其稿，再经有关部门审阅批准，才定本稿付印。

本志在编写过程中，得到各单位和各界人士的热情襄助，又蒙退休教师刘志仁、周伯明等撰写和修改，在此，我代表中共遥观乡委员会表示崇高的敬意！对辛勤工作的全组同志致以亲切的慰问！

中共遥观乡委员会书记 许竹轩

一九八四年十一月

凡 例

一、本志按编、章、节、目，项五级层次表述。

二、本志各编按内容作横向安排，章节按时间先远后近作纵向记叙。

三、本志遵“详今略古”原则，重点记述解放后史实。

四、本志时限，原则上起于辛亥革命(公元1911年)迄于1983年底，遇有必要之处，则不受此限。

五、本志大事记以公历纪年，其余一律用当时的纪年和地名，在括号内加注公历年份和今地名。

六、本志所言“遥观地区”，是指现乡范围内的地区。

七、本志数字，凡公历年月日和统计表，百分比数字一律用阿拉伯数字表示，凡世纪，年代农历年月日和行文中的数字一律用汉字表示。

八、本志以记叙事实为主，并用图表说明。

九、本志中“党”和“我党”指中国共产党。

十、本志所述公社和乡属同一概念。

十一、1983年5月体改后，大队改为村，为与自然村相区别，本志称“行政村”。

十二、凡属附录材料，都加标“附”字。



为遥观乡志而作

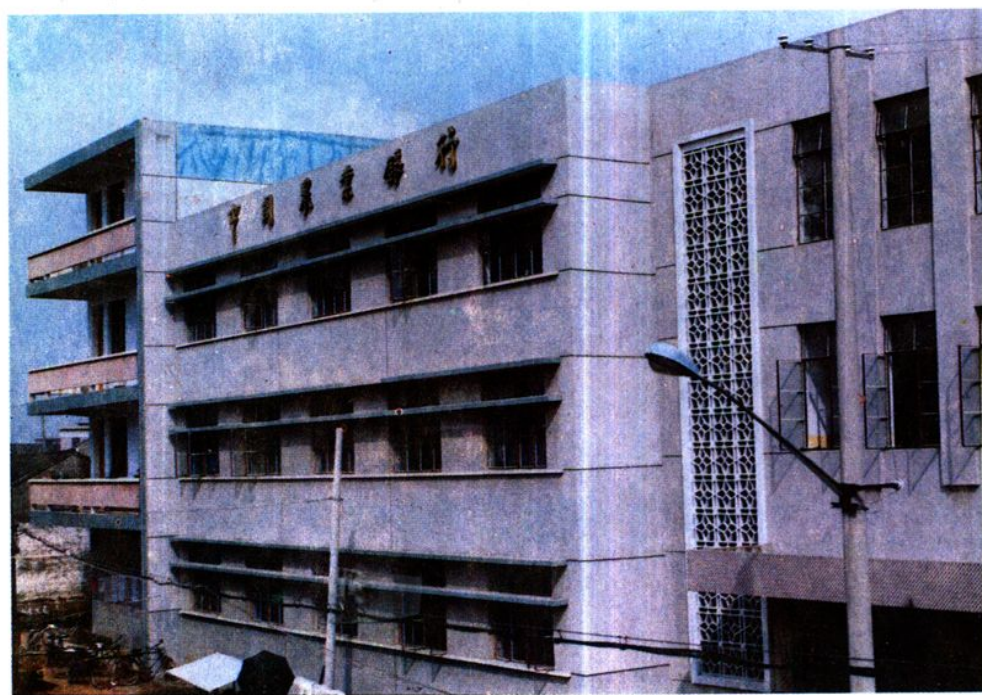
蒋凤白



遥观乡党政机关办公大楼



遥观供销社营业部



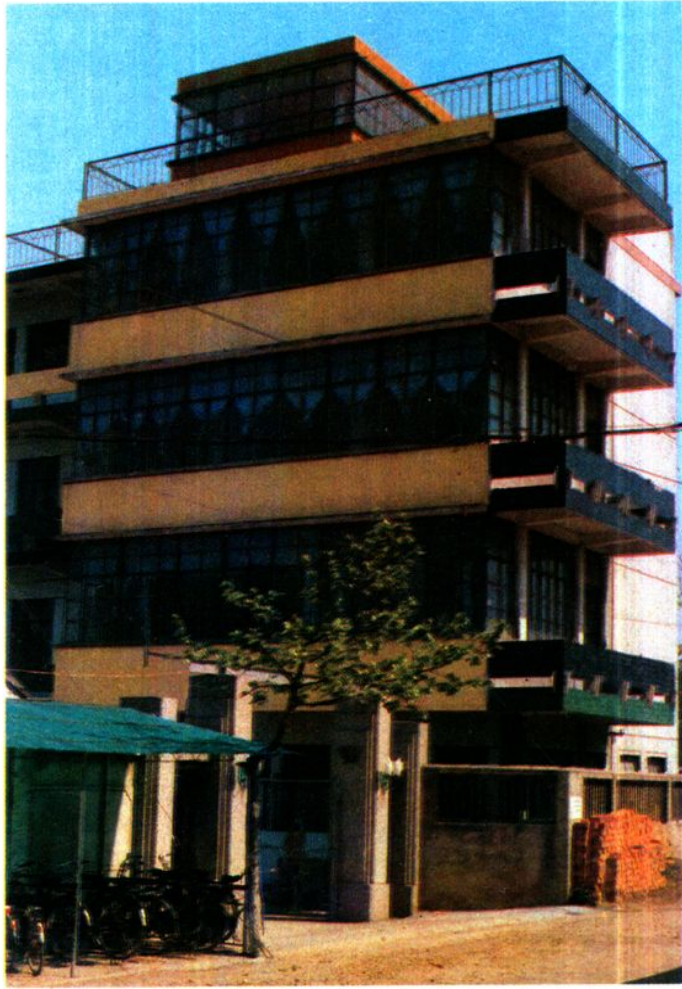
信用社营业大楼



工 业 公 司 大 楼



农 业 公 司 大 楼

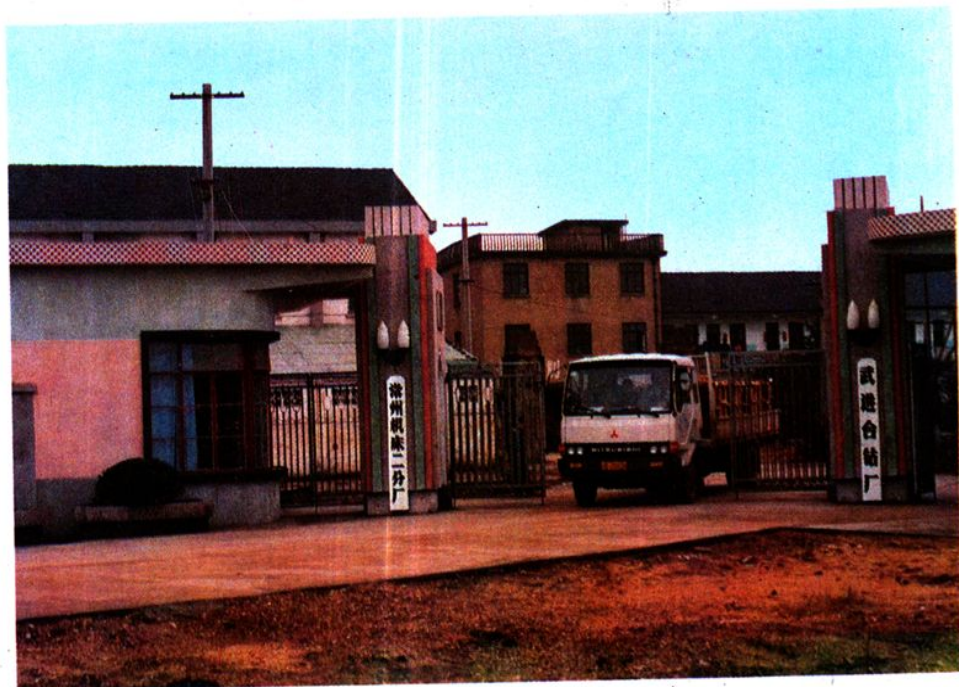


遥观村塑料厂办公大楼

贸易公司大楼

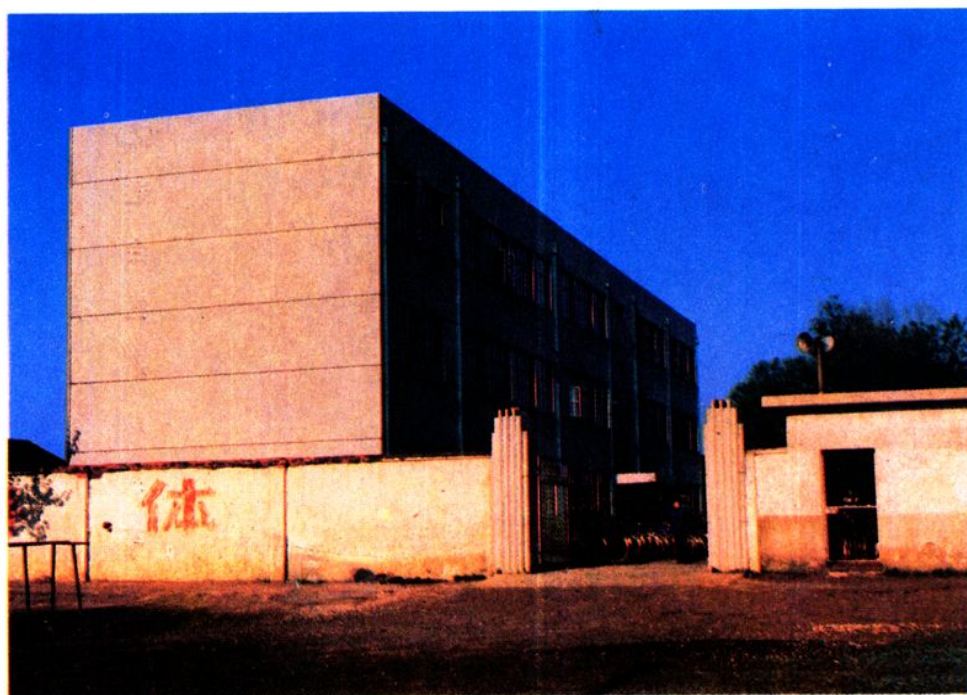


武
进
台
钻
厂



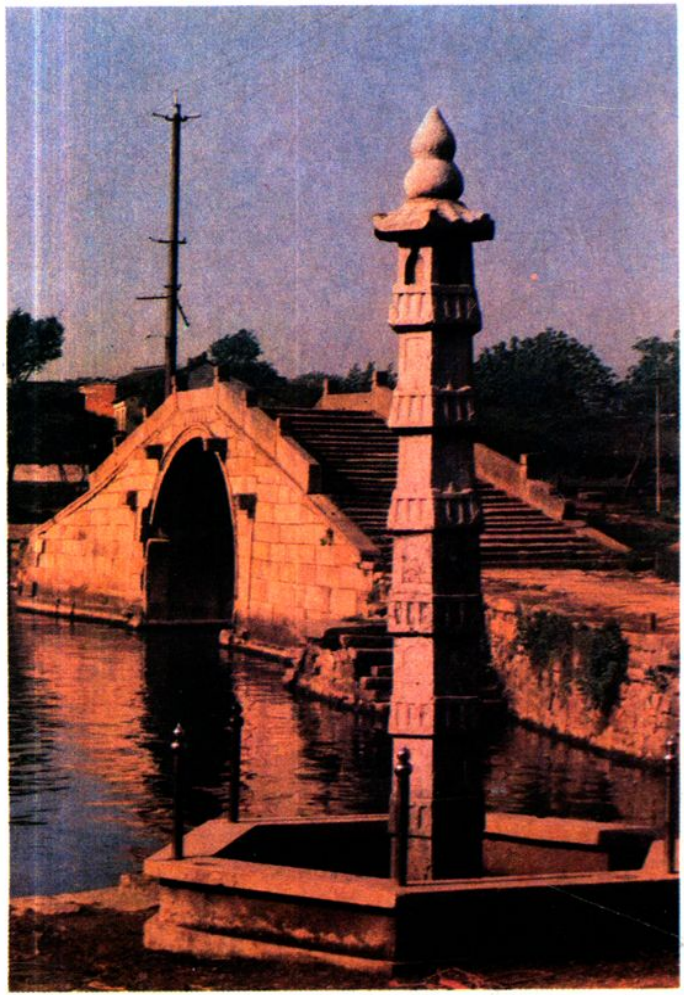
武
进
台
钻
厂
总
装
车
间

遥观
卫生
院庭
院



遥观
中学
教学
大楼

白塔塘桥

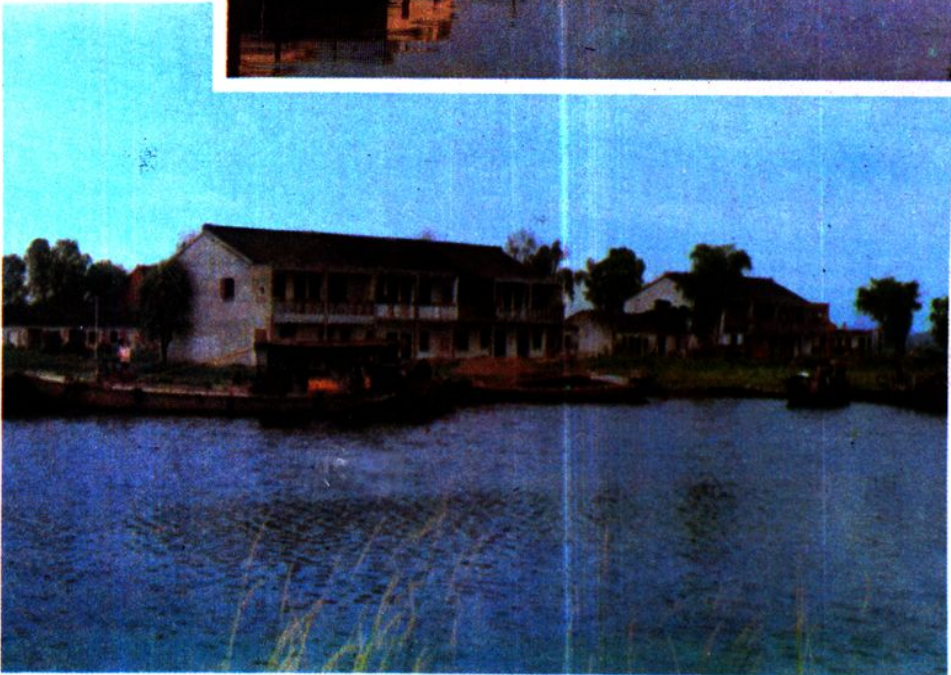
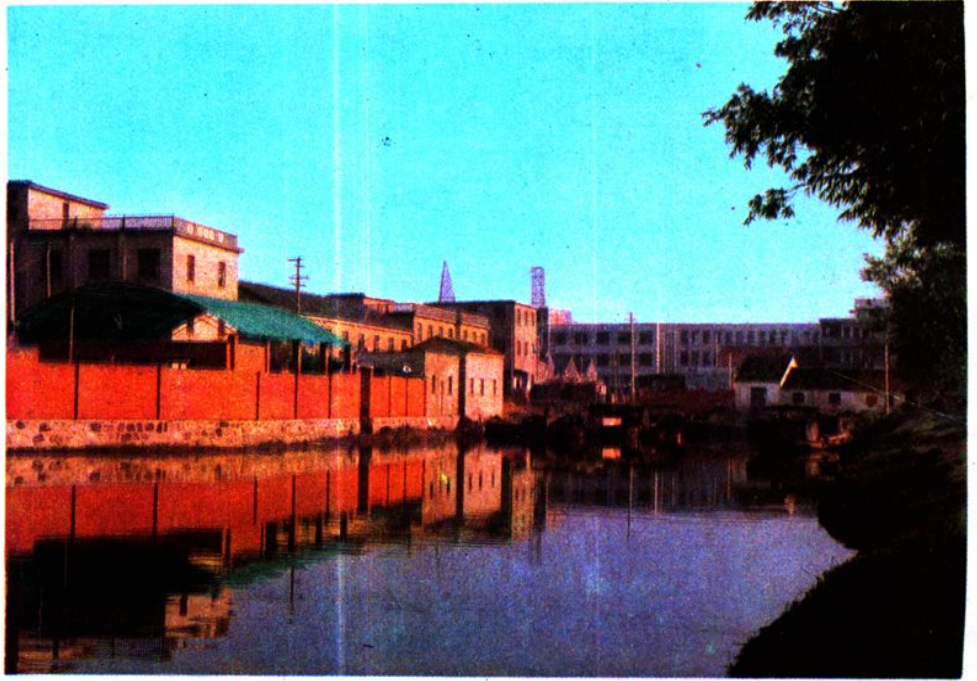


塘桥村办厂一角

遥观中心校校貌



建设河畔



宋剑湖渔村

全音机关工作人员



前排左起 沈文彬 徐国伟 石炳华 顾福兴 许竹轩 方伯祥
 潘传荣 周正福 陆长林
 后排左起 姚华娣 高金山 吴定国 叶兴法 谢同生 顾志明
 张荣棠 杨文新 马元芳 沈阿金 戴月大

编写组工作人员：



前排左起 周伯明 顾冠天 刘志仁 糜林儒
 后排左起 吴兴佩 吴国良 张浩良 王金义