

007482

绵阳(县级)市志

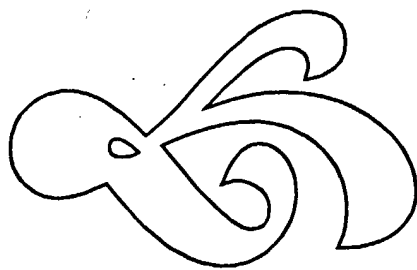
绵阳市地方志编纂办公室 编



四川辞书出版社

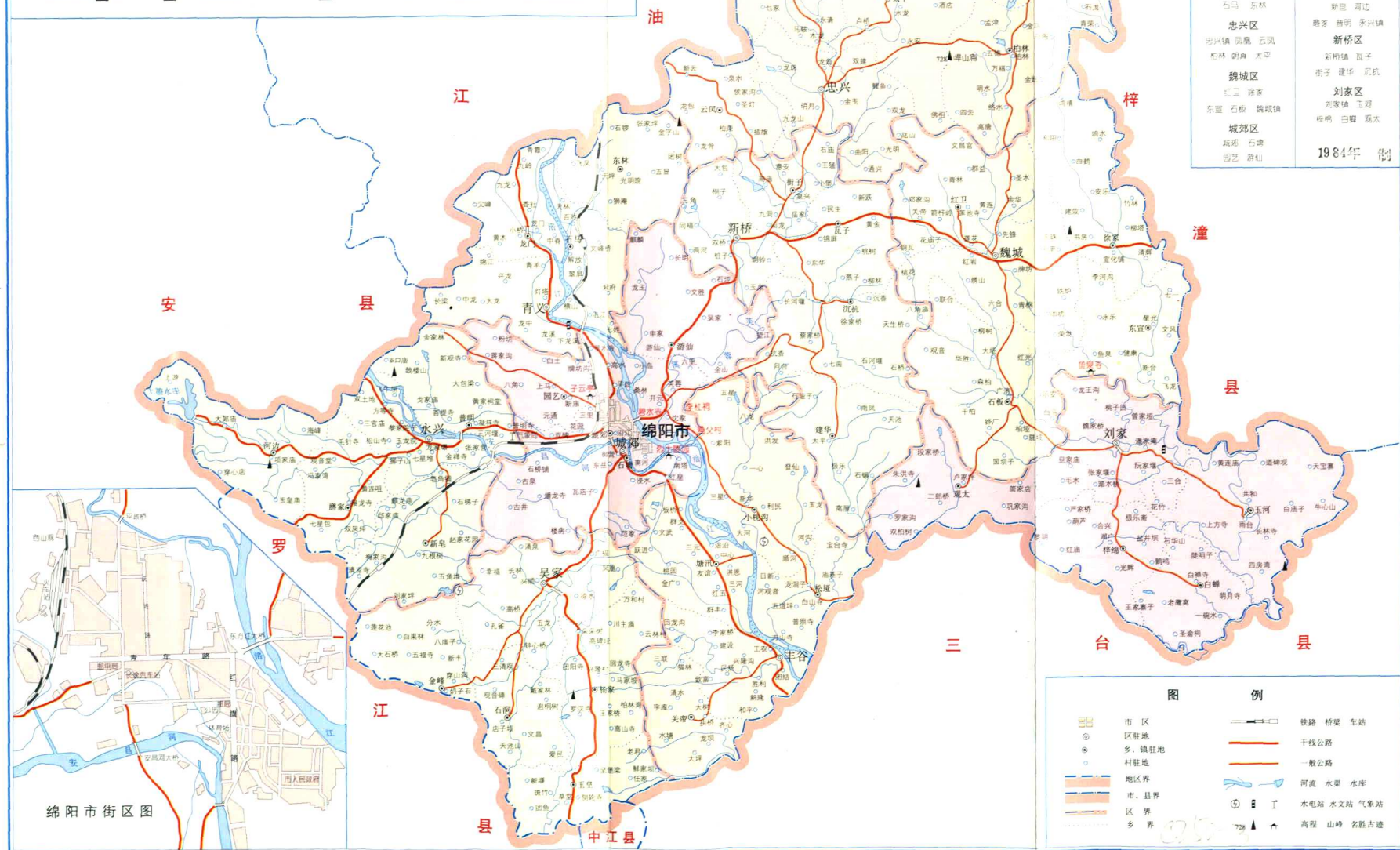
绵阳(县级)市志

绵阳市地方志编纂办公室 编

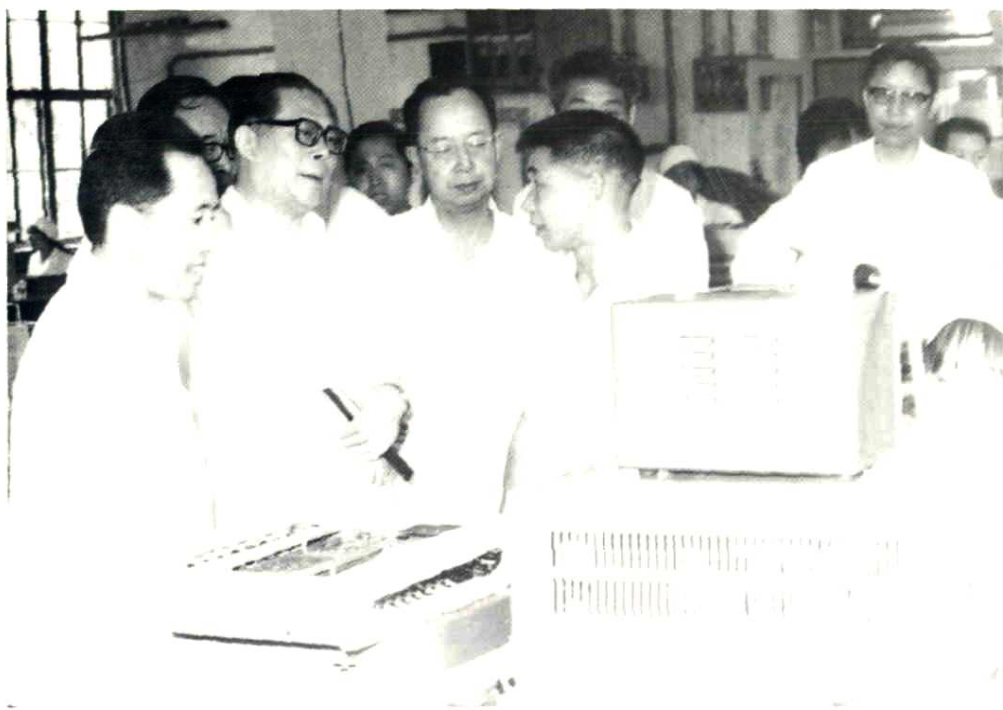


四川辞书出版社

绵阳市地图



▲1982年9月1日下午，原电子工业部副部长江泽民（左二）视察绵阳市无线电厂



▲1957年3月13日国家副主席朱德（前排右六）视察绵阳时，在火车站前与地县领导人留影



▲1982年10月13日四川省人大常委会副主任、省志编委顾问张秀熟在绵阳市志编纂工作会上讲话



◀ 杂交水稻制种基地



▶ 1982年在塘汛河滩引种意大利杨树

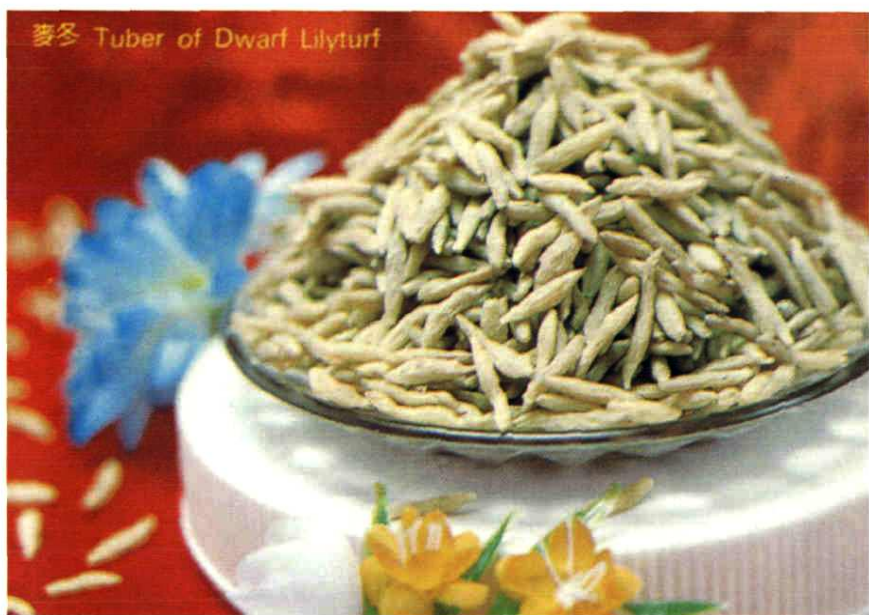


▼ 上游水库





◀ 室外简易化蚕台育



▶ 麦冬





▶ 1975年4月全国沼气利用推广经验交流会在绵阳大礼堂召开



▶ 沼气液浸种小麦可增长6.5%



▶ 外宾现场参观沼气池



▶ 普明中学



◀ 城郊中学教学楼



▶ 绵阳市第二人民医院



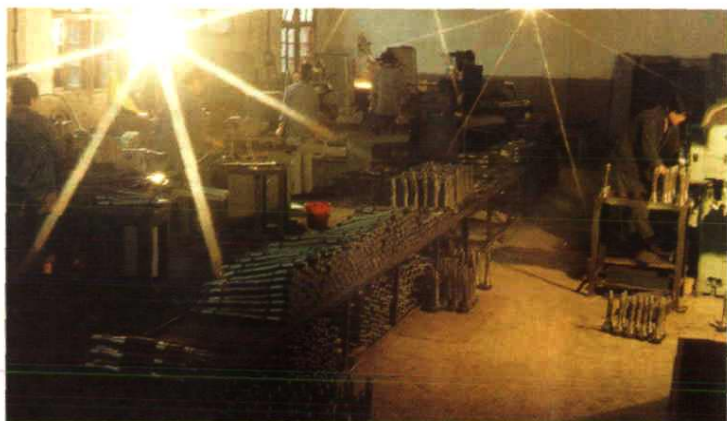
◀ 邮电局警钟街营业部



▶ 绵阳市广播电视大楼



◀ 绵阳市天然气化工厂



▶ 绵阳市齿轮厂精加工车间

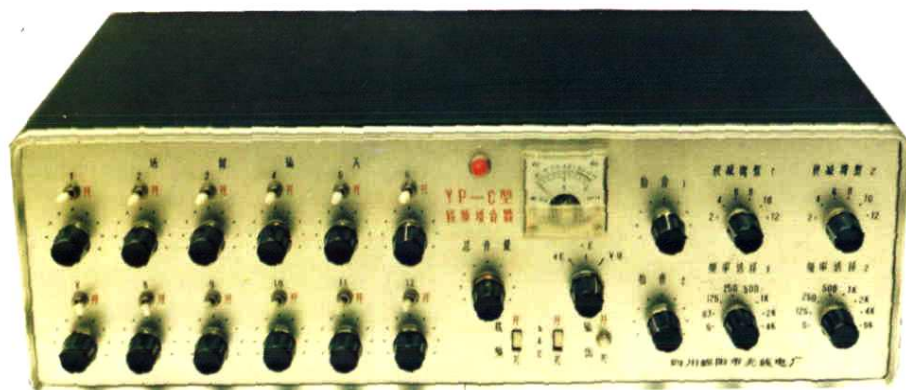


▶ CA10、EQ140、CA12变速器轴类

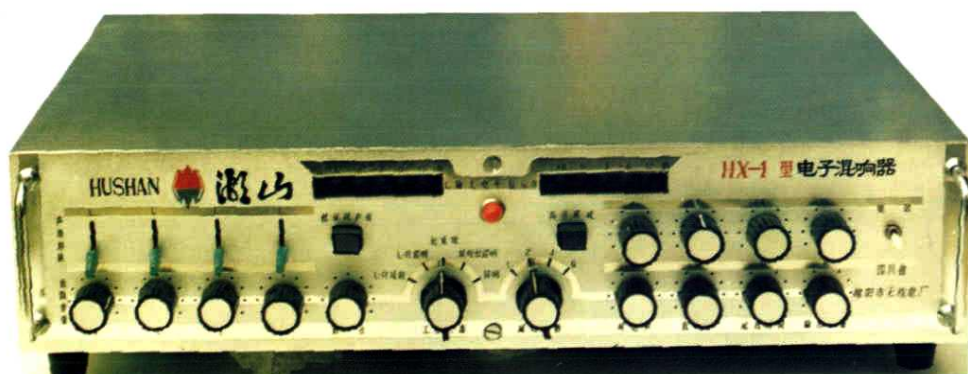


▶ 101系列『金象牌』千斤顶

▶ YP-C型移频器



◀ 全电子混响器

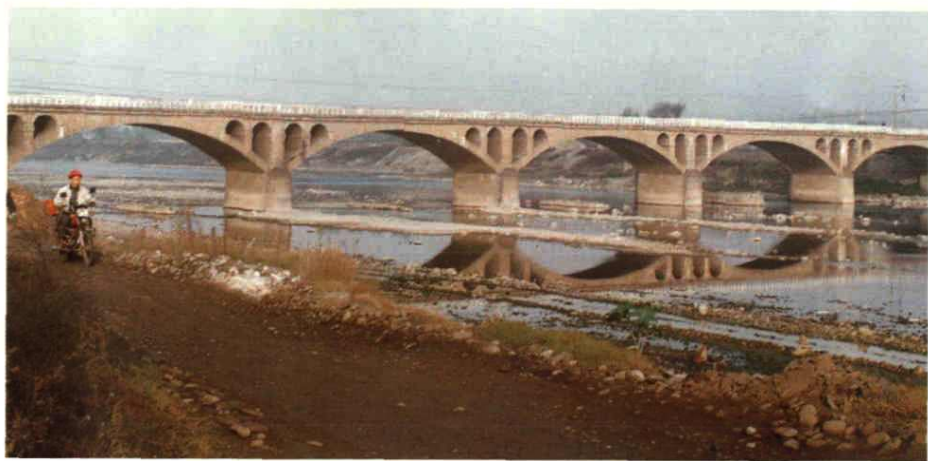


▶ 涪江铁路桥



◀ 横跨涪江的东方红大桥



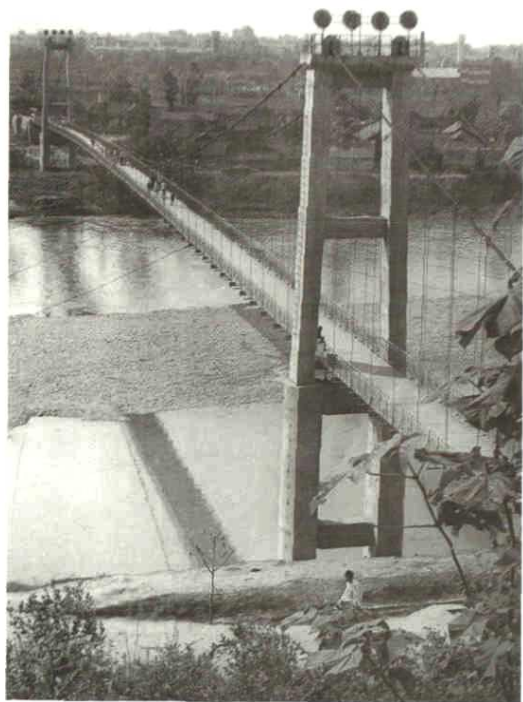


◀ 地处普明的朝阳桥

▶ 地处刘家镇的简易铁索桥



◀ 南河吊桥



▼ 古驿道上的仙人桥





◀ 1982年加宽改造后的公路

▶ 涪江水运



◀ 绵阳市第二汽车运输公司客车队

▼ 丰谷渡口



▶ 畜力车



◀ 人民商场

▶ 浓荫蔽日的涪城路



◀ 红星街综合商业楼

► 省级文物保护单位：王女泉摩崖石刻



民国春酣亭中的涪翁石像碑 ►



▲ 春酣亭

▼ 国家级文物保护单位：东汉平阳府君阙



▼ 南塔





◀ 涪江西岸河堤

→ 1978年以后修建的涪江河堤及堤顶路面



▲ 其二，旧河堤

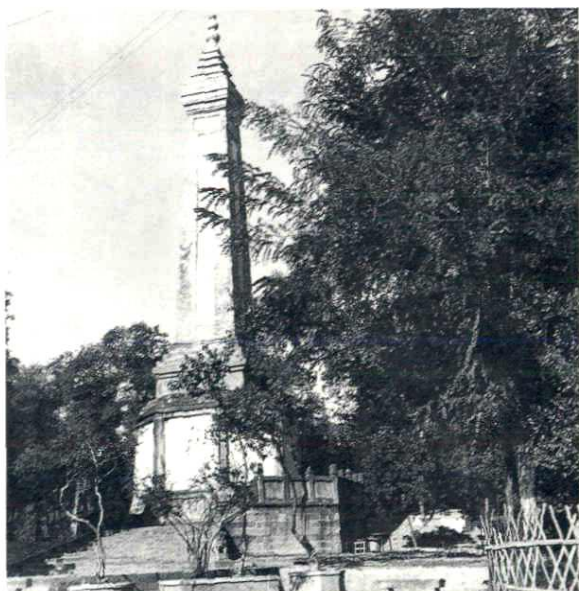


▲ 旧店铺密集的铁牛街





◀ 东河坝居民小区临街一侧



▶ 人民公园绵阳解放纪念塔（旧为垂鸿塔）

▼ 公园人工湖





▲ 碧水寺内唐代石刻观音像及石刻造像

▶ 古子云亭



▼ 抗日名将宋哲元墓

◀ 汉杨雄洗墨池



▼ 碧水寺新颜



▼ 旧碧水寺

