

013861

# 甘肃省 冶金科学技术志

甘肃省冶金工业厅  
甘肃省金属学会 编纂

甘肃人民出版社





---

# 甘肃省冶金科学技术志

---

甘肃省冶金工业厅 编纂  
甘肃省金属学会

甘 肃 人 民 出 版 社



铁铲（沙井文化时期）  
1980年永登榆树沟出土



铁矛头（沙井文化时期）  
1980年永登榆树沟出土



铁锥（沙井文化时期）1980年永登榆树沟出土



铁管（沙井文化时期）  
1980年永登榆树沟出土



铁马衔（战国时期）  
1974年平凉庙庄出土



铁铭旌首（战国时期）  
1974年平凉庙庄出土



铁权（汉）1967年秦安陇城出土



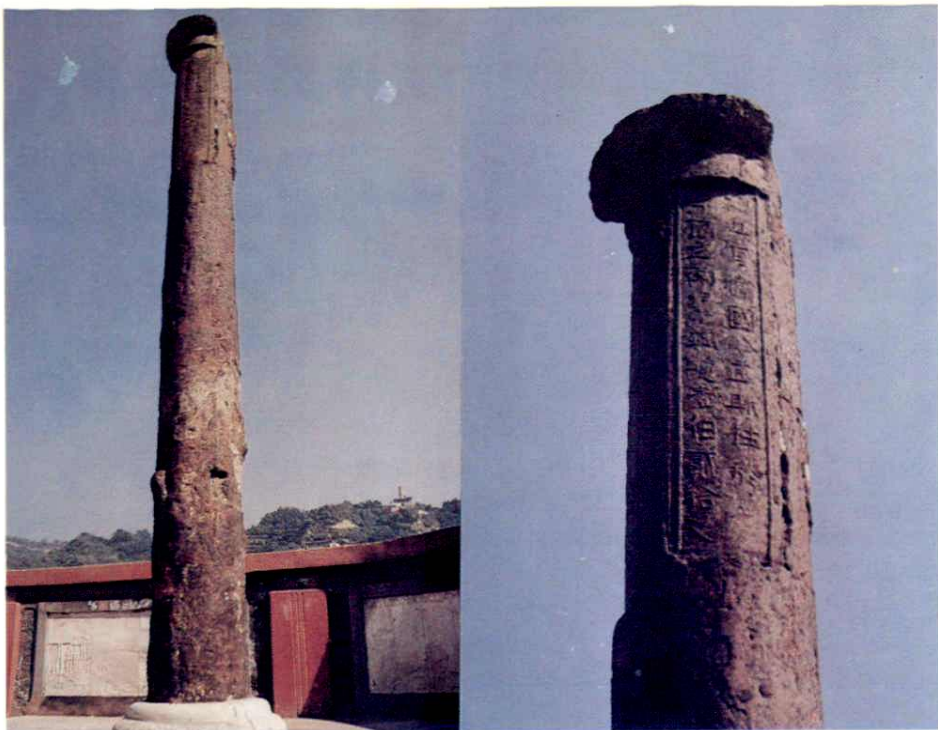
铁锄（汉）1959年武山出土



铁镜（十六国时期）  
1977年酒泉果园出土



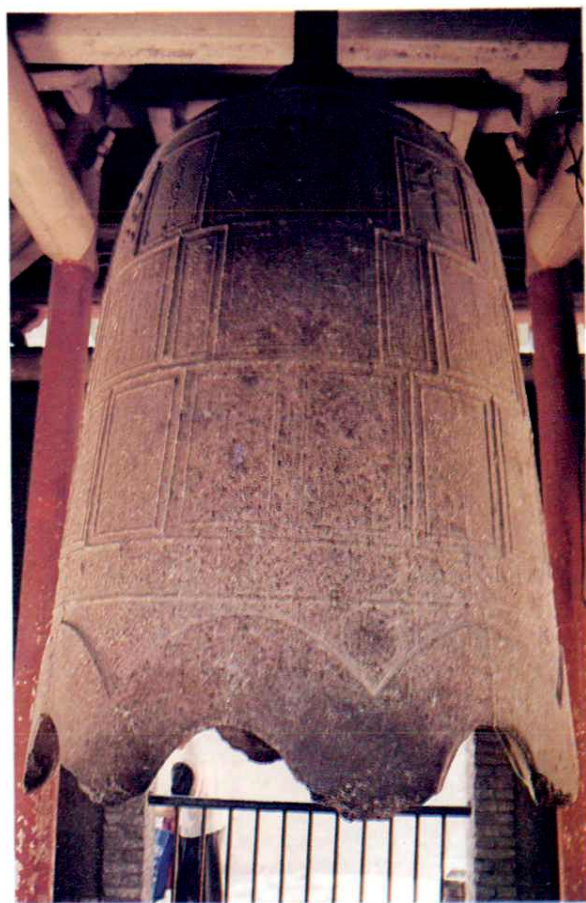
铁锅（宋）



兰州黄河镇远桥将军柱（明洪武九年，1376年，左为全貌，右为顶部）



唐·武威大云寺钟（唐〔周〕天授元年，690年）



金·兰州泰和钟（宋嘉泰二年，1202年）





酒泉钢铁公司

西沟石灰石矿露天采场（酒泉钢铁公司）



全长 11.7 千米的西沟石灰石矿  
架空运输索道（酒泉钢铁公司）

正在建设中的西北铁合金厂石砭沟硅石矿

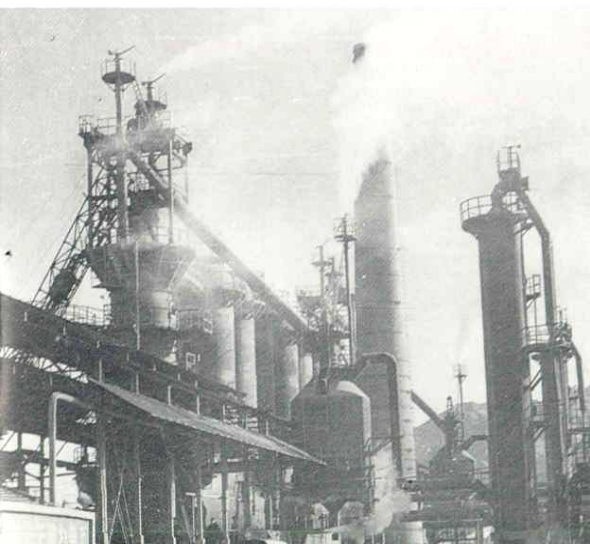




国产 ZL-1 型斗轮式堆取料机 (酒泉钢铁公司)



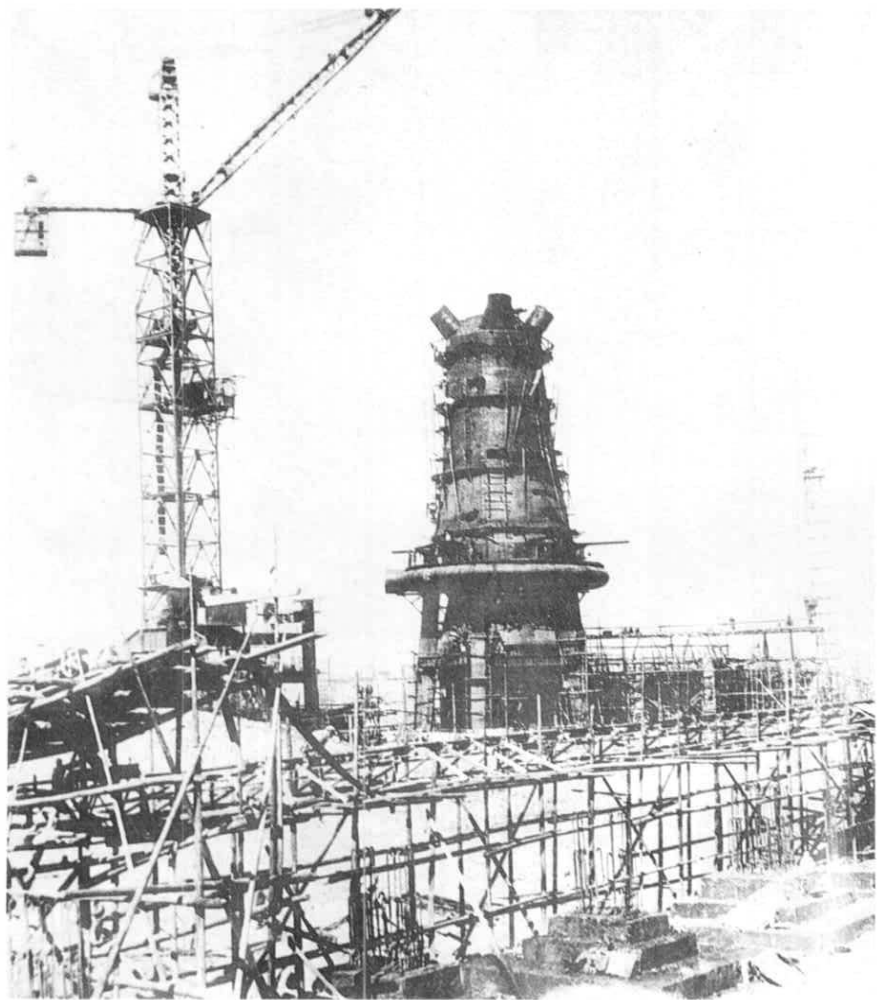
河西堡铁厂高炉车间



8000 立方米高炉 (河西堡铁厂)

徽县小河铁厂 1958 年建设的小高炉





1960年正在施工的酒泉钢铁公司1513立方米高炉



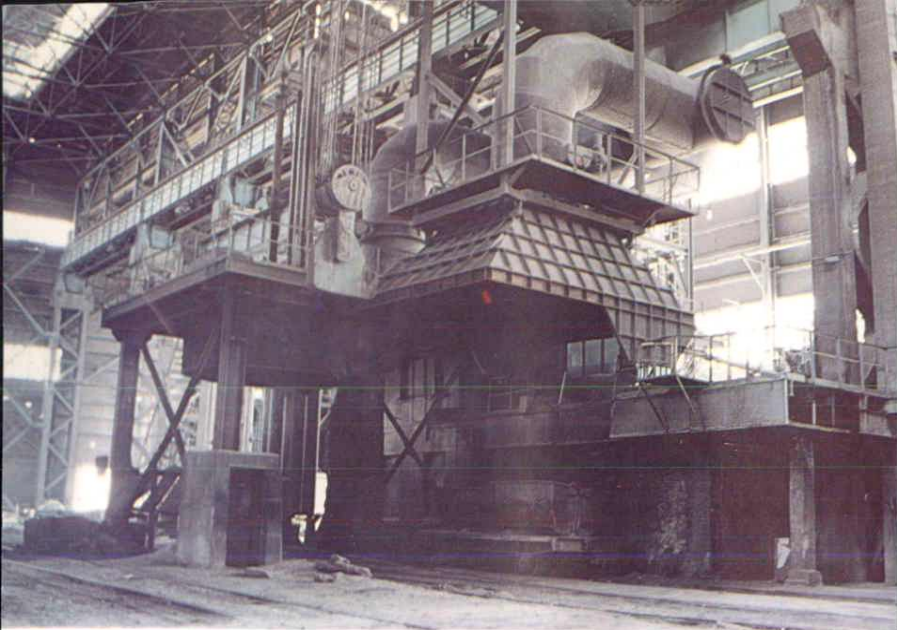
1970年8月酒泉钢铁公司职工家属参加高炉“十一”出铁大会战



1513 立方米高炉值班室（酒泉钢铁公司）



1513 立方米高炉（酒泉钢铁公司）

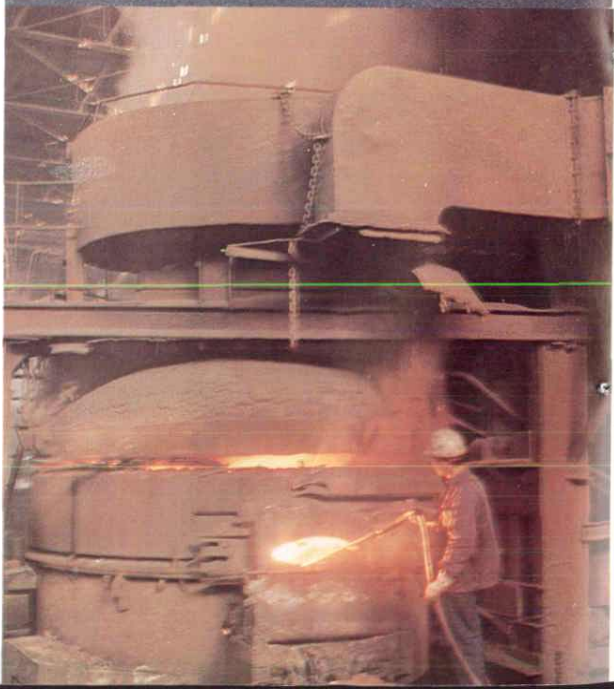
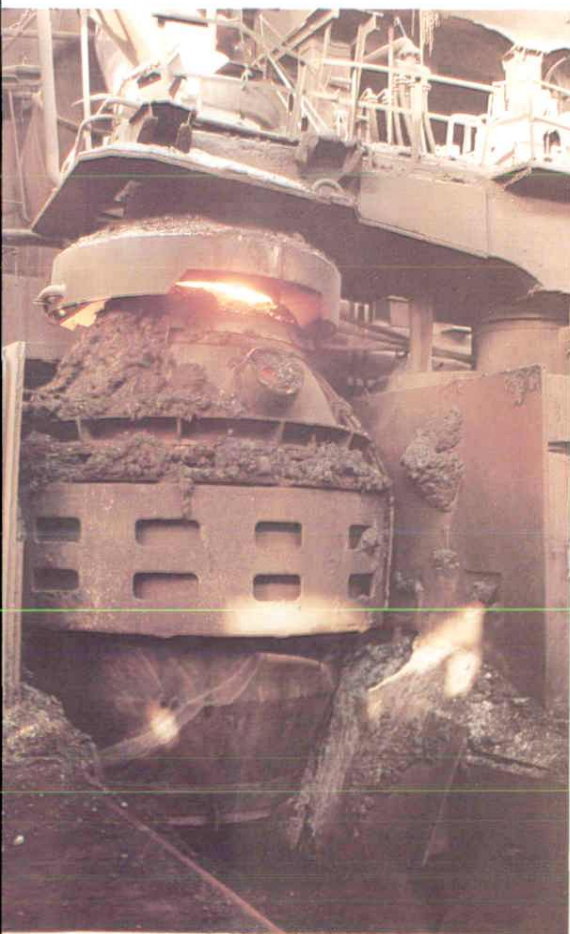


酒泉钢铁公司铁水脱硫站

兰州钢厂电炉炼钢车间及正在生产的5吨电炉



6吨氧气顶吹炼钢电炉（兰州钢厂）

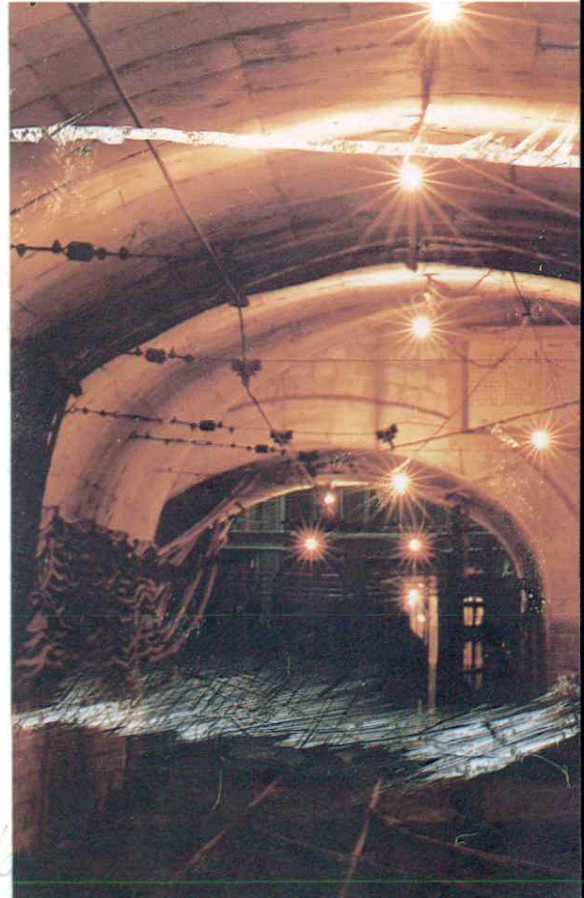
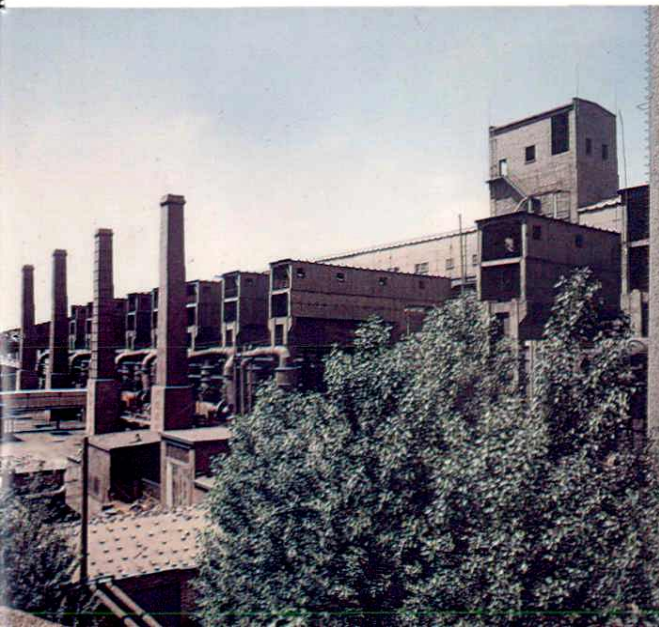




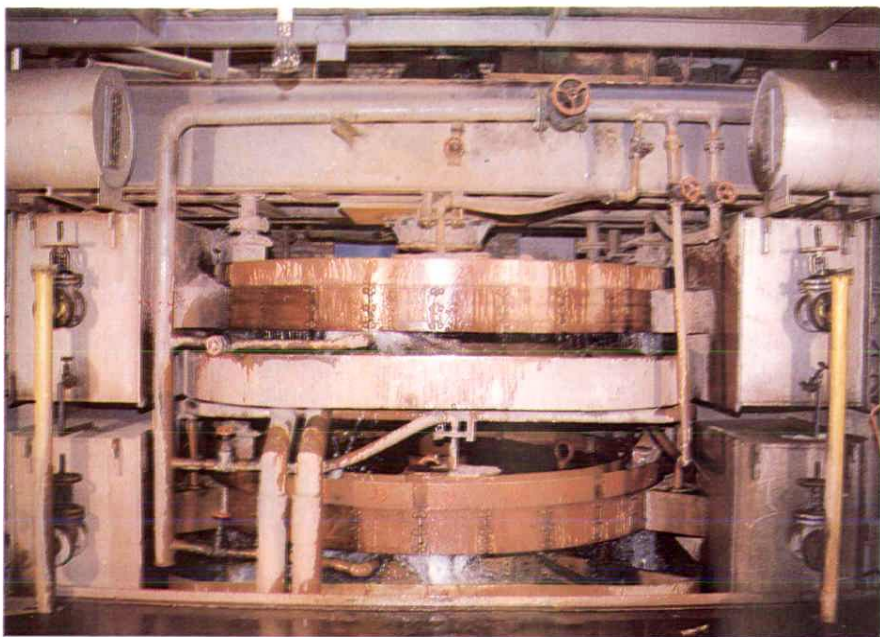
566 立方米空压机热能回收装置 (酒泉钢铁公司)

桦树沟镜铁山矿 2640 水平总运输平硐  
(酒泉钢铁公司)

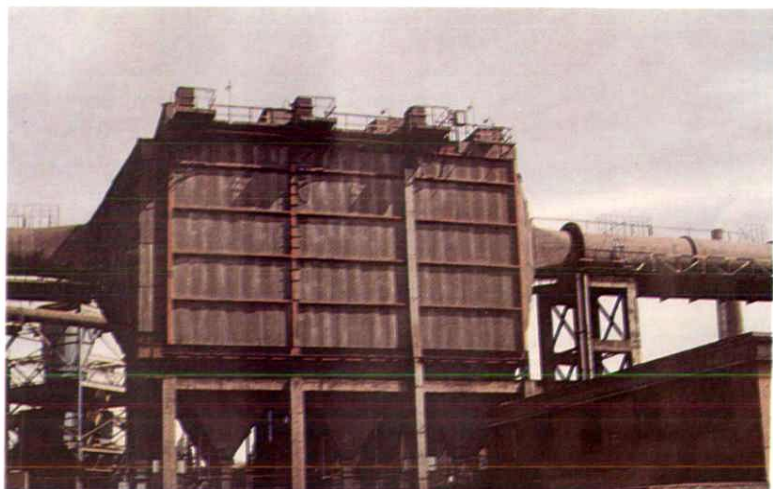
桦树沟镜铁山矿石磁化焙烧竖炉 (酒泉钢铁公司)



SHP-3200 型湿式强磁选机 (酒泉钢铁公司)



130 平方米烧结机  
(酒泉钢铁公司)

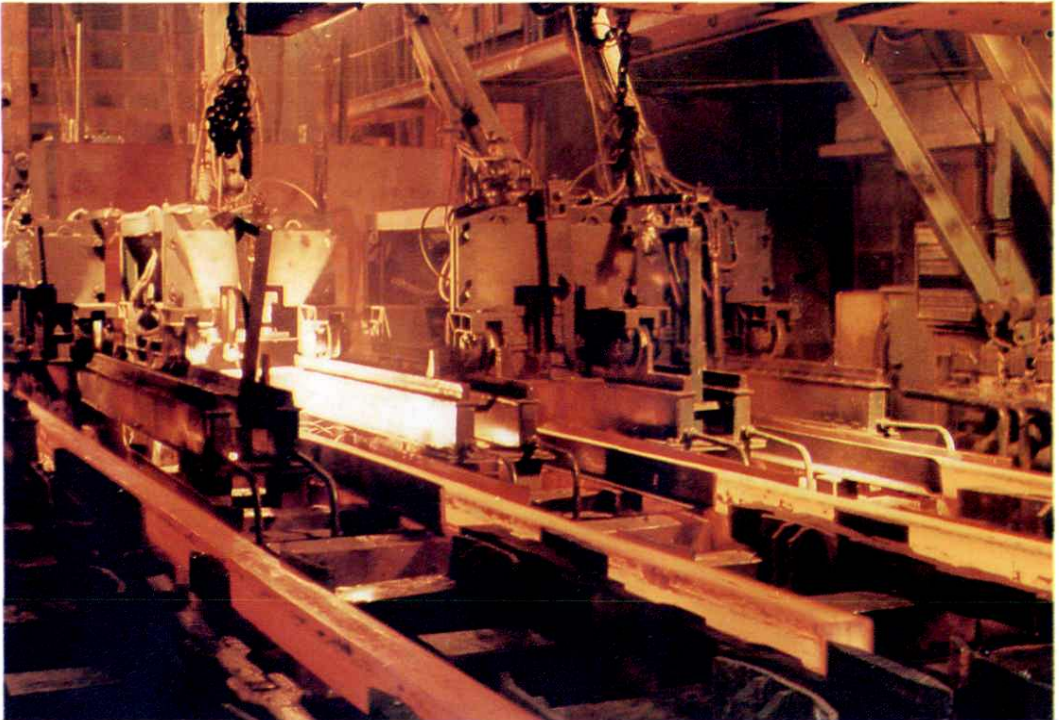


130 平方米烧结机 (酒泉钢铁公司)





酒泉钢铁公司 30 吨转炉投产



R7.5 米方坯连铸机 (酒泉钢铁公司)







兰州钢铁厂一角  
A corner of Lanzhou Iron and Steel Factory

兰州钢厂