

锦县地方志丛书专业志之三

锦县卫生志

(1852 ————— 1985)



锦县卫生志编纂委员会编

锦 县 卫 生 志

锦县卫生志编纂委员会

一九八七年七月

编纂委员会成员合影

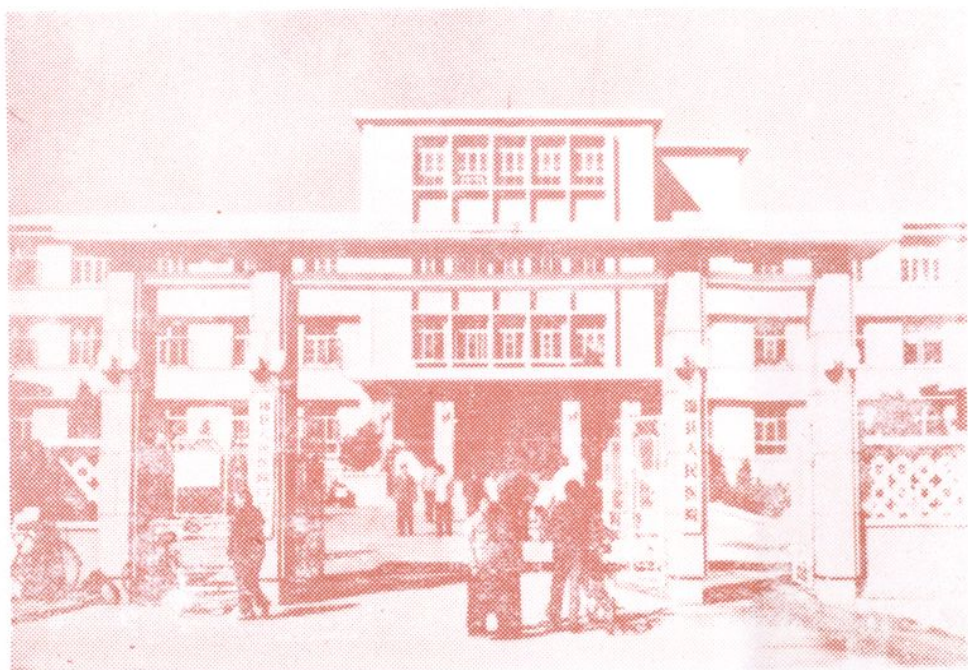


前排左起：谢云桥、范景恒、范永新、郭守义、高庆宜
后排左起：刘廷俊、李长久、徐德凤、刘恩祥、王杰

办公室工作人员合影



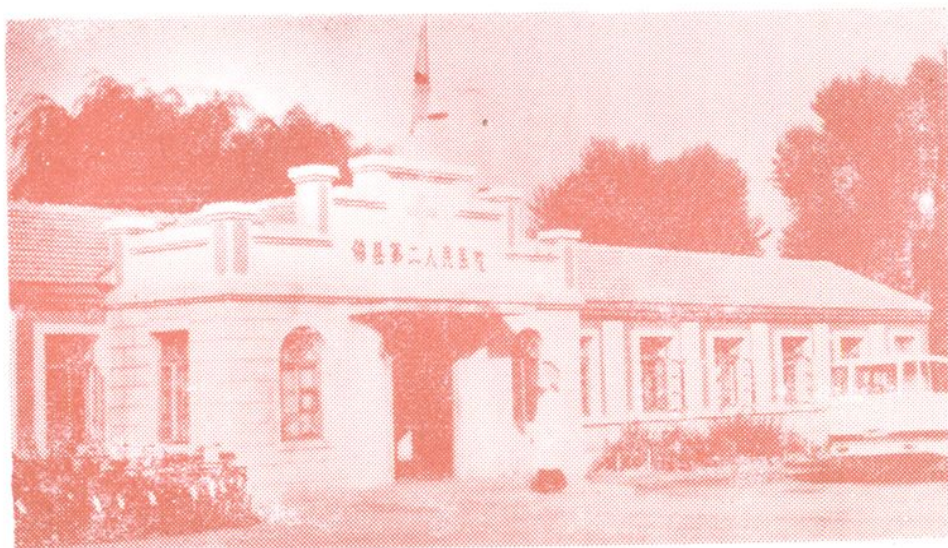
前排左起：张玉芬、刘乃唐、刘廷俊、吴广志、孙奕
后排左起：杨成顺、杜宇华、胡如龙、张宝辉、赖卫星



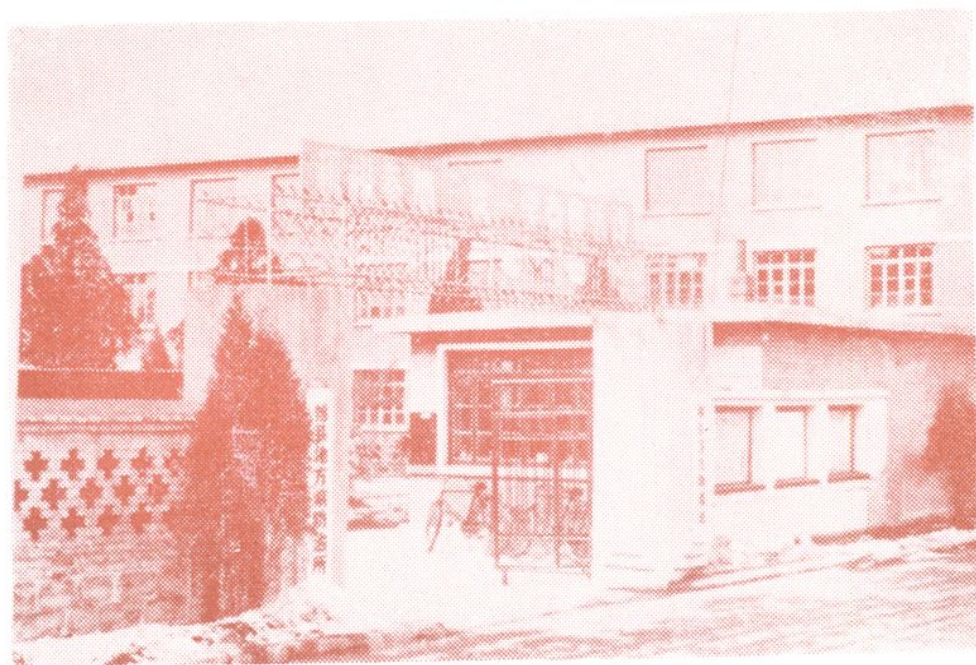
锦 县 人 民 医 院



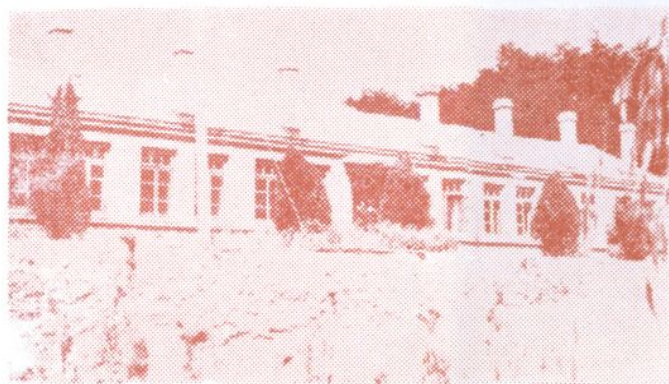
锦 县 中 医 院



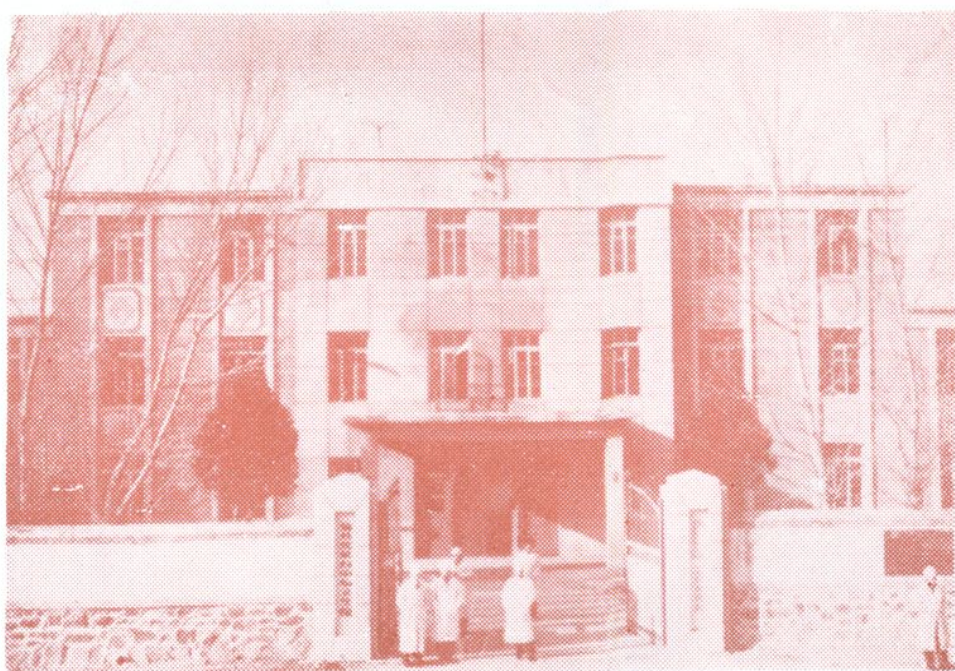
锦 县 第 二 人 民 医 院



锦 县 卫 生 防 疫 站



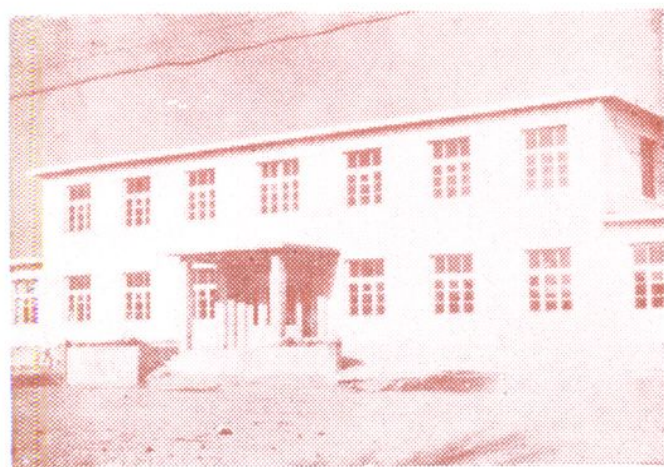
锦县结核防治所



锦县沈家台中心卫生院



锦县杏山中心卫生院



锦县班吉塔镇卫生院

编纂委员会成员合影



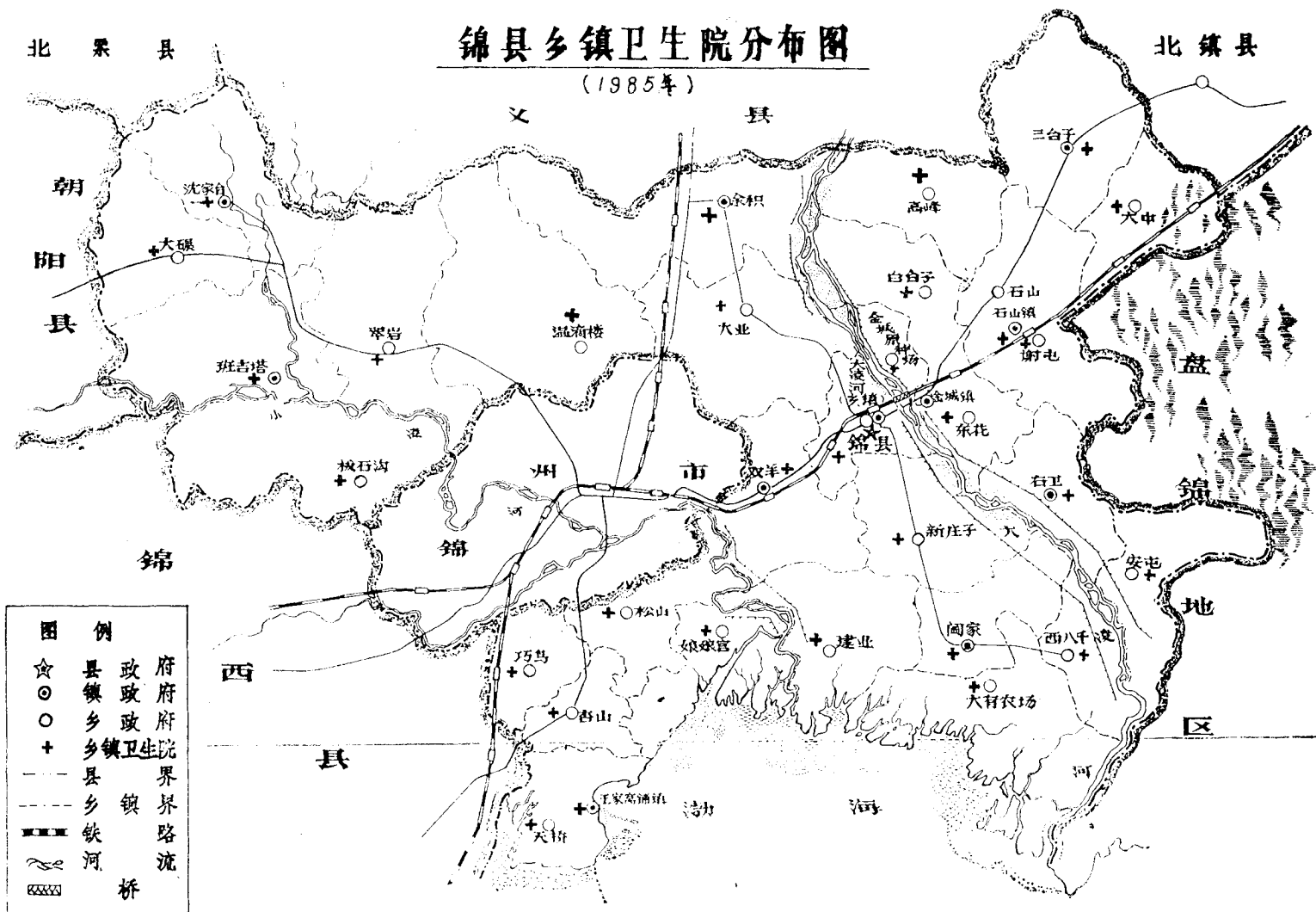
前排左起：谢云桥、范景恒、范永新、郭守义、高庆宜
后排左起：刘廷俊、李长久、徐德凤、刘愿祥、王 杰

办公室工作人员合影



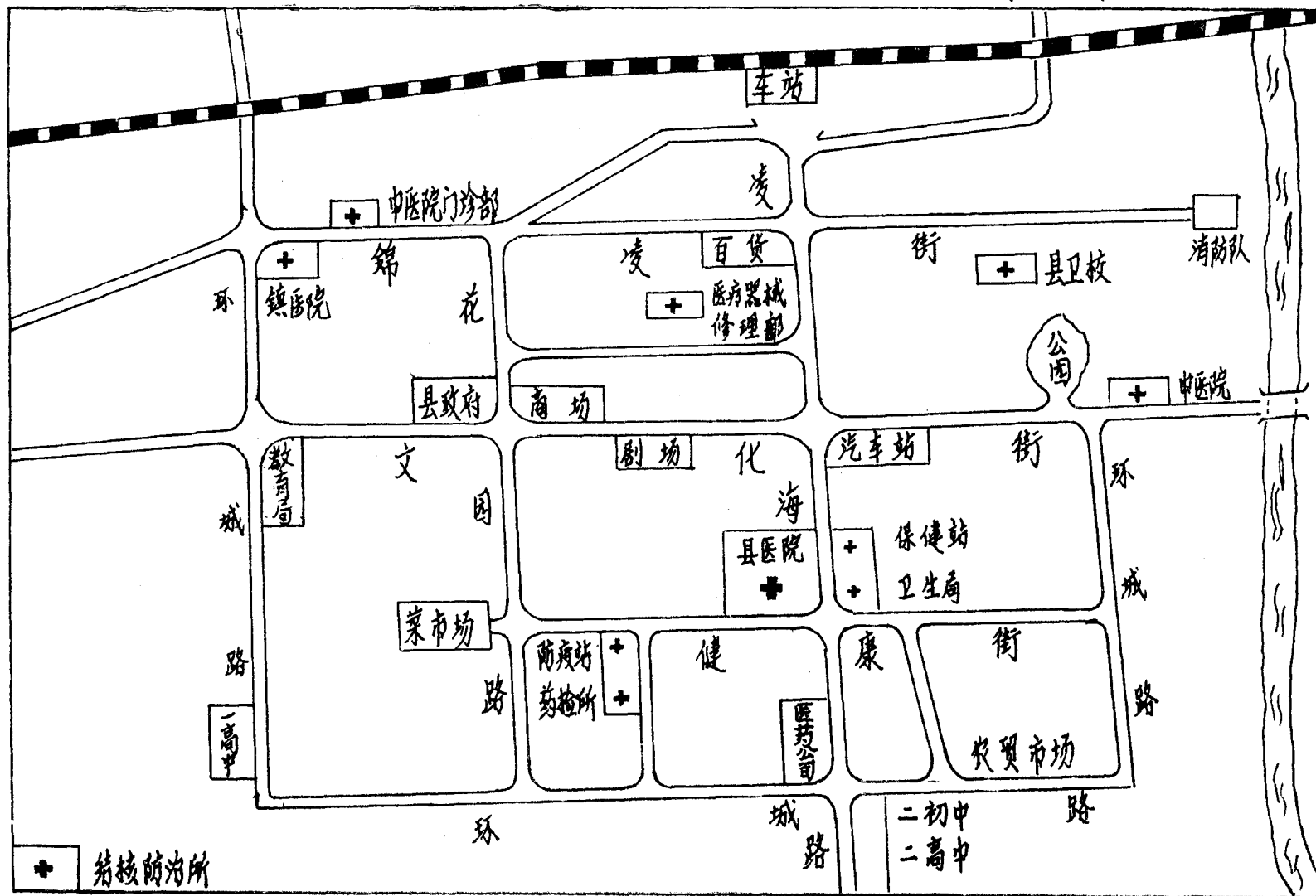
前排左起：张玉芬、刘乃唐、刘廷俊、吴广志、孙奕
后排左起：杨成顺、杜宇华、胡如龙、张宝辉、赖卫星

(1985年)

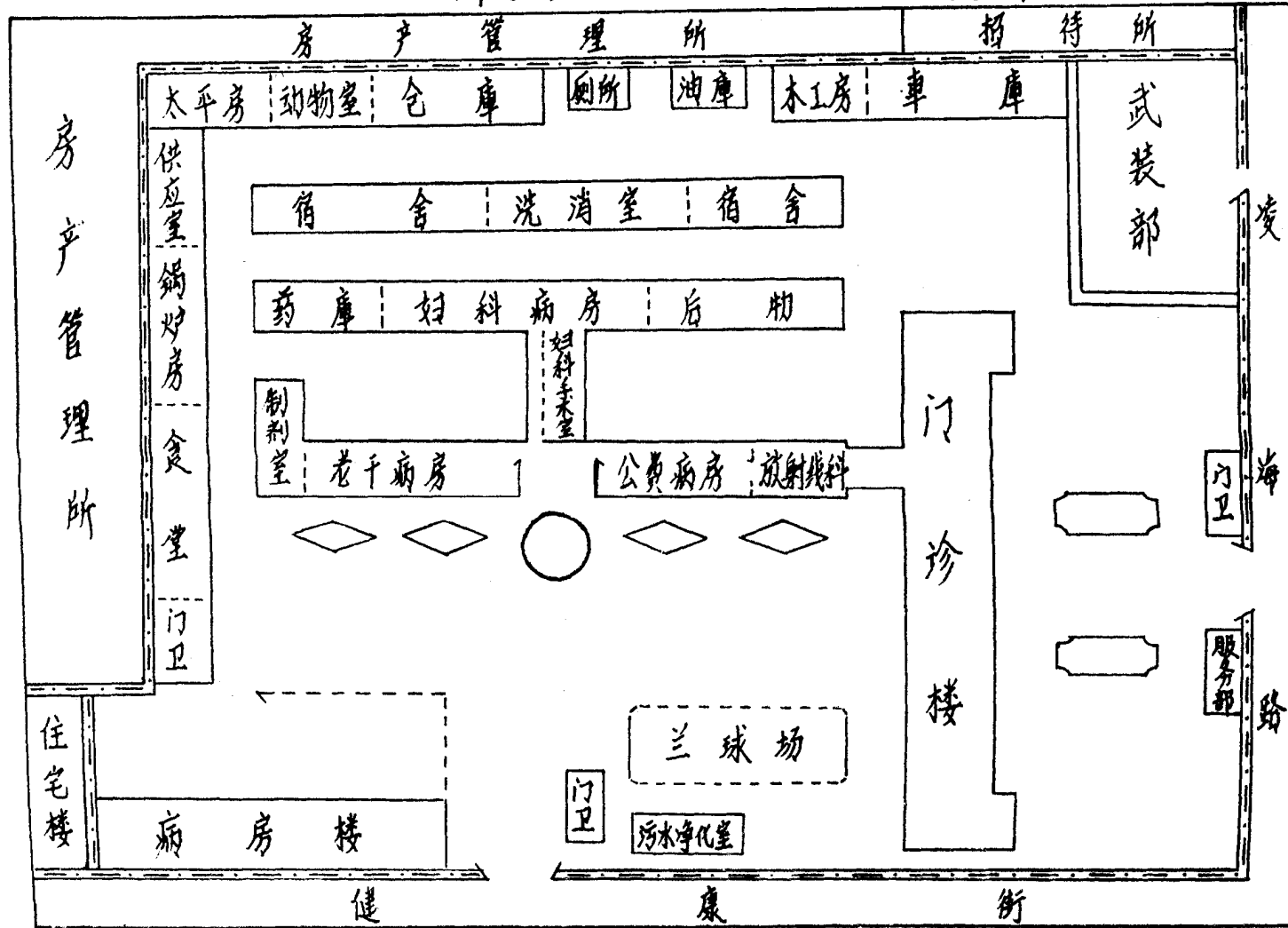


锦县县直卫生机构地理位置图

(1985年)

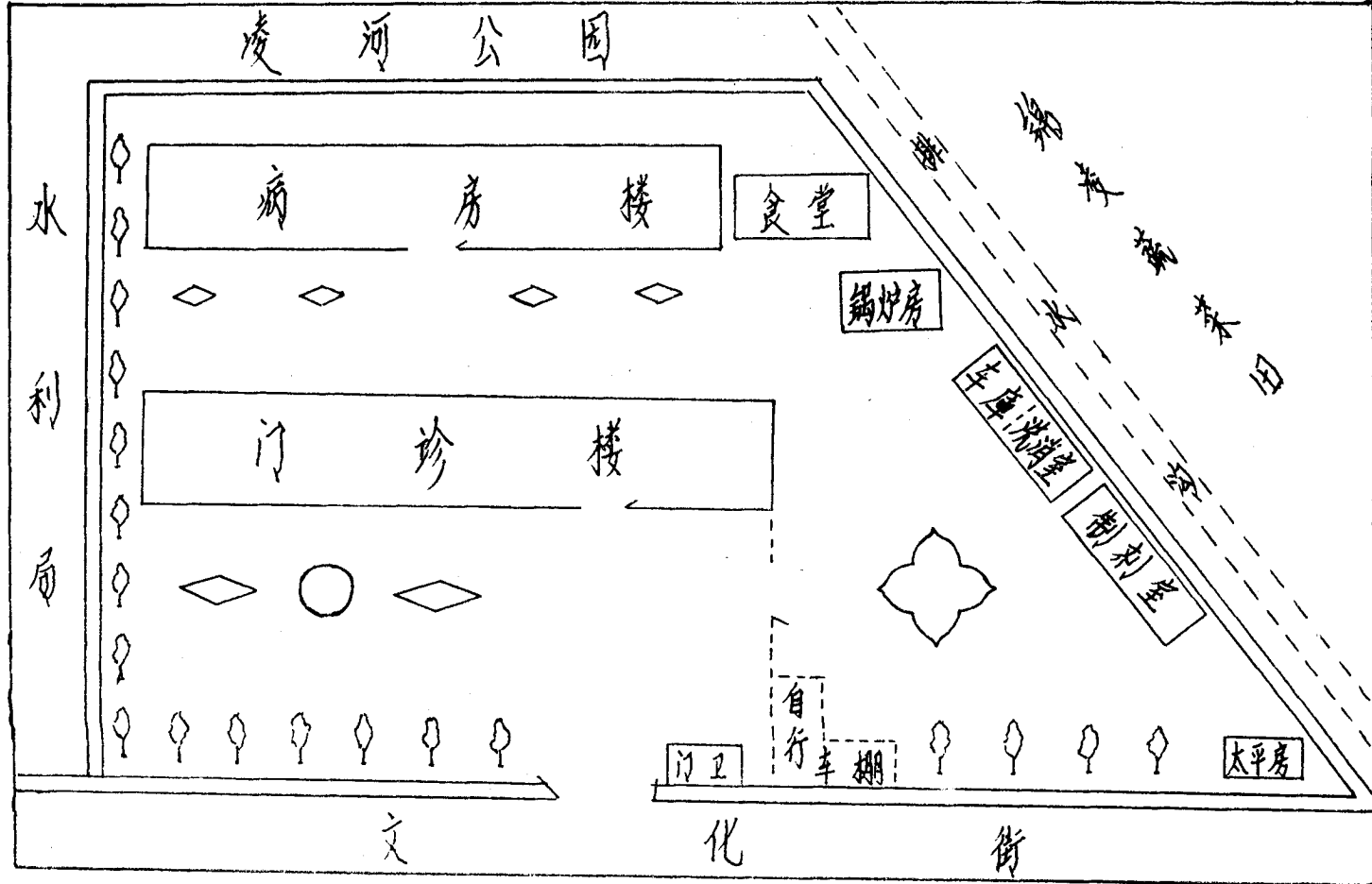


锦县人民医院平面图 (1985年)



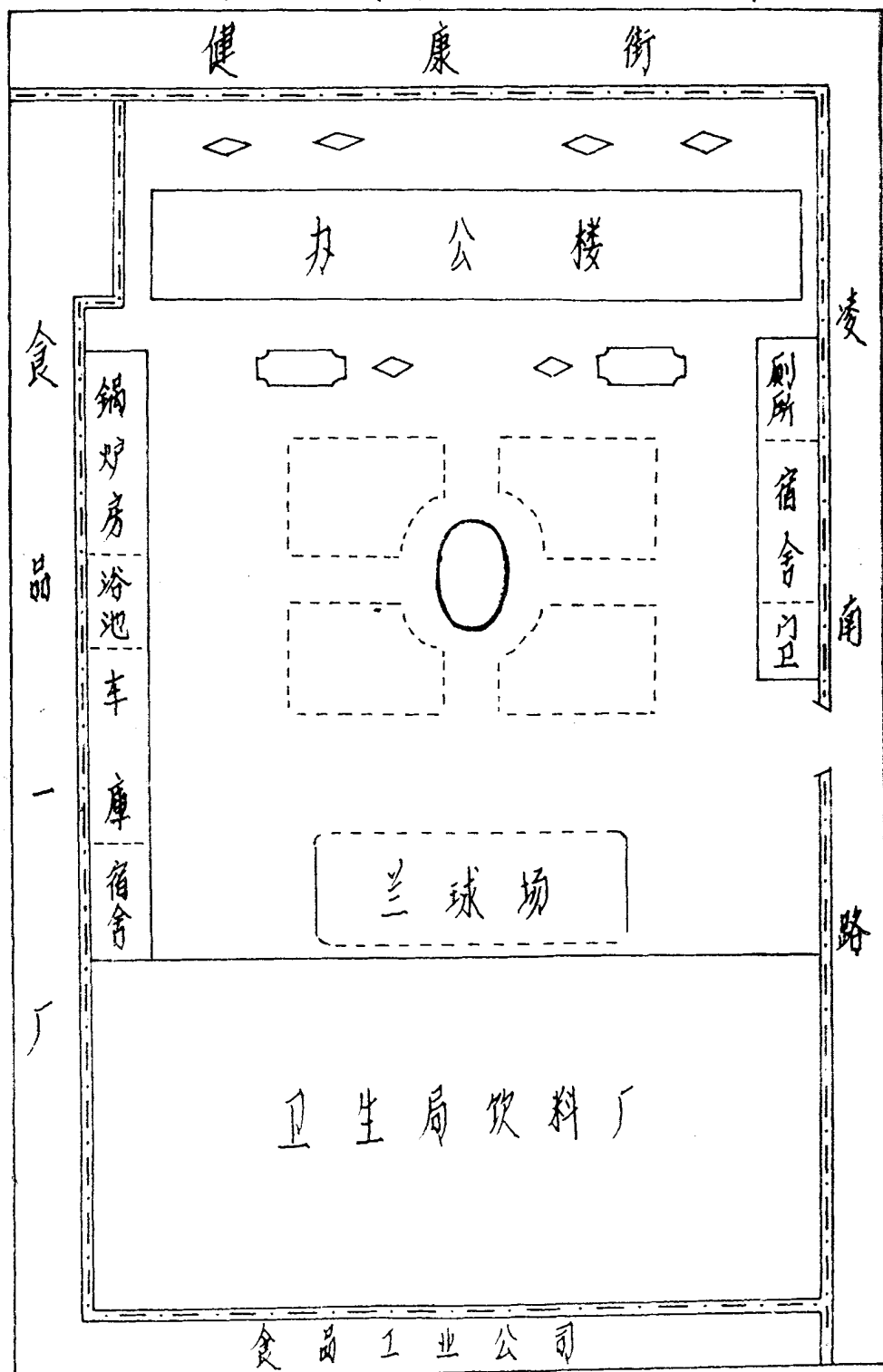
锦县中医院平面图

(1985年)



锦县防疫站平面图

(1985年)



辽宁省《锦县卫生志》

编纂委员会及办公室人员名单

编 纂 委 员 会

主任委员：范永新

副主任委员：高庆宜

委员：（按姓氏笔划为序）

王杰、刘廷俊、刘恩祥

李长久、郭守义、徐德凤

谢云桥

顾问：（兼总编）范景恒

编纂委员会办公室

主任：（兼副总编）刘廷俊

副主任：（副总编）刘乃唐、吴广志

成员：胡如龙、杨成顺、张玉芬

张宝辉、赖卫星、杜宇华

孙奕

封面题字：周世光

摄影：邵伟

序 一

我国素有编史修志之传统，各类志书浩如烟海，而卫生志尚属稀有。欣悉《锦县卫生志》撰成，此乃一桩值得庆幸的喜事。吾应此书编委之邀为之作序，深感荣幸。

吾之故里锦县，地处辽西走廊，山川秀丽，土地肥沃，物产丰富，实属我国之佳域。

吾民国初年生于锦县，忆往昔饱受旧社会之苦，抚今朝深感新社会之甜。纵观锦县医药卫生之历史，兴衰曲折，路途坎坷。旧社会人民群众缺医少药，疫病流行，贫病交加，民不聊生；新中国成立后，医药卫生事业蓬勃发展，日新月异。传染病、地方病大为减少，人民健康水平不断提高。纵观全书上溯到1852年，终至1985年，载全县133年医事之始末，修志者以辩证唯物主义、历史唯物主义为准则，为医药卫生事业发展之所用，尊重历史，重在写实，略古详今，立足当代，真实地记述了医药卫生事业新旧社会两重天的历史，达到了承上启下，继往开来，鉴古励今之目的。

通览本志，从客观实际出发，实事求是，秉笔直书，寓爱憎褒贬于事实之中。内容广博，横排竖写，取舍得当。所列篇章层次分明，脉络清晰。图文并茂，文字通俗流畅。具有鲜明的思想性、资料性、知识性和科学性。

本志编修诸君胸怀大志，不负众望，长途跋涉，诸方探索，访真求实，乱麻理绪，挥笔疾书，遂成十数万言，资治当今，流传后代。诸君艰辛修志之精神，可嘉可敬，实令人欣慰。

愿《锦县卫生志》永保青春，名垂后世，仅留数言以共勉，是为序。

周世光※

丁卯年仲春于锦州市

※锦县新庄子人，锦州市中医院名誉院长、主任中医师。

序 二

编修方志是中华民族的优良传统。撰写新方志是我国社会主义建设事业发展的需要。

锦县卫生志编纂委员会根据市、县修志部门的部署,于1984年7月开始编写《锦县卫生志》的筹备工作,成立了编纂委员会,抽调有关专业技术人员,组成了修志小组,开始搜集资料,拟定篇目。由于人员不足,又几经易人,因而进展比较缓慢。1986年8月经编纂委员会认真研究,抽调一批有较丰富专业知识,自愿修志,善于写作的骨干力量,重新组成了修志班子。在锦州市卫生志办公室和锦县县志办公室的指导下,认真学习方志学理论,外出学习编志经验,重新修改篇目,组织县内基层医疗卫生单位编写院(站)志,深入基层调查采访,广泛搜集资料,先后到省内外十几个市、县,查阅了大量文史档案和各种医药资料。终于在1986年末完成初稿。先后送县志办公室、市、省卫生志办公室审查,提出意见,再次修改,最后经锦州市卫生志办公室审核定稿。本志五易其稿,日臻完善,始得出版,内部发行。

细读《锦县卫生志》,我感到有以下几个特点:其一本志以略古详今的原则,记述百多年来我县医药卫生事业的兴衰起伏,内容详略得当,基本反映了我县医药卫生事业的全貌。

其二,全志横排竖写以事为纬,以时为经,以类系事,以事系人,对史实与人物的褒贬寓于记述之中,令人信服。

其三,本志突出了锦县特色,如地方病的防治,中西医结合,