

000867

# 柳州市自来水志

1936—1989



柳州市自来水公司编

# 柳州市自来水志



柳州市自来水公司编

公司企業精神

開拓求實供好水

團結拼搏創全優

一九八二年訂

一九八九年获的部分荣誉



# 自治区级 先进企业

广西壮族自治区人民政府  
一九八九年



柳州市自来水公司第三届职工代表合影



柳州市自来水公司第三届职工代表合影 90年9月

柳州市自来水公司党政、工领导干部合影



《柳州市自来水志》编审委员会合影。



《柳州市自来水志》编辑合影。

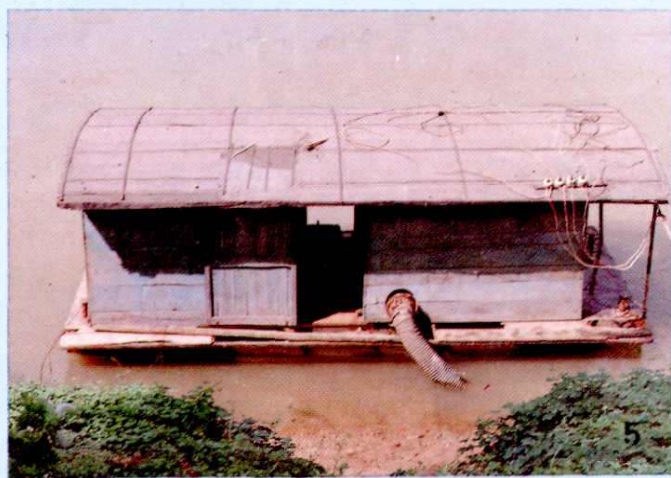




2



4



5



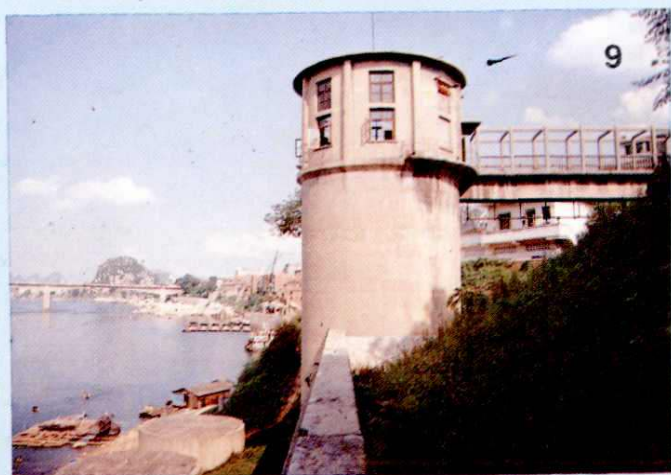
1. 柳北水厂平流沉淀池
2. 公司办公大楼
3. 1936年建的城中水厂水塔
4. 柳西水厂大门



6



8



9

- 5. 五、六十年代用的供水泵船
- 6. 柳北水厂双阀滤池
- 7. 柳东水厂
- 8. 柳南水厂加速澄清池
- 9. 柳南水厂取水泵房





公司中心调度室



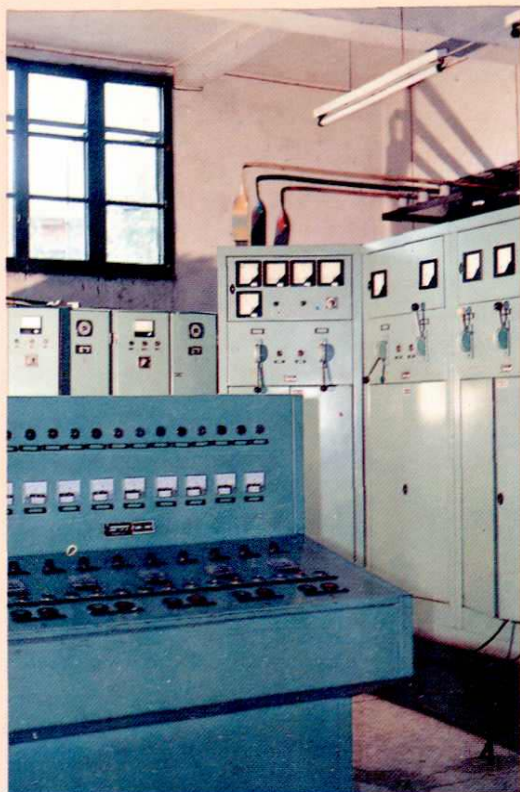
设计筹建硫酸铝厂



中心化验室的一角

用原子吸收分光光度计作水质分析





1. 城中水厂供水泵房
2. 经营处验表车间
3. 过壶东大桥水管
4. 供水厂配电房
5. 吊装水管

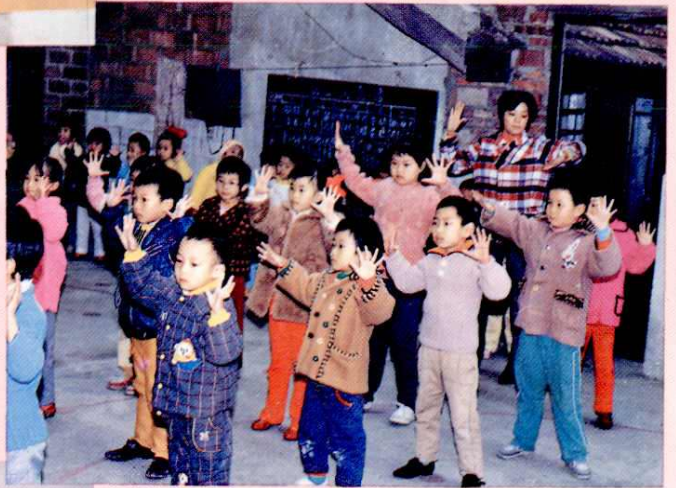




柳东水厂金鱼雕塑



职工教育



公司幼儿园的小朋友在做操



放声高唱“龙城供水之歌”

# 前 言

《柳州市自来水志》在党的十一届三中全会以来的路线、方针、政策指引下，本着实事求是，详今略古，立足当代的原则，力求全面系统地记述柳州市供水事业的历史和现状。

本志追溯了解放前的供水情况，着重记述解放后自来水的筹建和发展，上限始于1926年，下限止于1989年12月。全书共分9章29节，约8.1万字，照片30幅，历史资料汇编统计表38种。

本志所有资料取自公司、自治区、市各级档案馆档案、图书馆藏籍、报刊和有关专业部门或知情人、当事人提供材料，编纂时一般不注明出处。

计量均为现在通用的法定计量单位。

《柳州市自来水志》编纂委员会

# 柳州市自来水志

## 目 录

第一章 概 况.....	( 1 )
第二章 地理水源.....	( 8 )
第一节 地形地貌.....	( 8 )
第二节 气 象.....	( 9 )
第三节 河 流.....	( 9 )
第三章 供水沿革.....	(11)
第一节 解放前柳州城市用水.....	(11)
第二节 解放后柳州城市用水.....	(12)
第三节 各厂的建立.....	(13)
一、城中水厂.....	(13)
二、柳南水厂.....	(15)
三、柳北水厂.....	(18)
四、柳东水厂.....	(20)
五、柳西水厂.....	(22)
六、管道设备安装工程公司.....	(23)
七、硫酸铝厂.....	(24)
第四章 供水设施.....	(26)
第一节 管网系统.....	(26)

第二节	供电系统·····	(30)
第三节	生产调度系统·····	(30)
第四节	消  毒·····	(31)
第五节	混  凝·····	(31)
<b>第五章</b>	<b>企业管理·····</b>	<b>(32)</b>
	1940年广西自来水厂柳州分厂行政机构图·····	(32)
	1949年柳州水厂行政机构图·····	(32)
	1977年柳州市自来水公司行政机构图·····	(33)
	1989年柳州市自来水公司行政机构图·····	(34)
第一节	管理机构·····	(35)
第二节	生产管理·····	(43)
第三节	计划管理·····	(47)
第四节	设备管理·····	(48)
第五节	水质管理·····	(50)
第六节	计量管理·····	(54)
第七节	财务管理·····	(55)
第八节	劳动管理·····	(58)
第九节	营业管理·····	(61)
第十节	节约用水·····	(66)
第十一节	车辆管理·····	(67)
第十二节	计划生育管理·····	(68)
第十三节	档案管理·····	(70)
第十四节	消防、人防、民兵·····	(71)
<b>第六章</b>	<b>党团工作·····</b>	<b>(74)</b>

第一节	党委会	(74)
一、	党组织	(74)
二、	历届党委(支部)书记名单	(74)
三、	基层支部情况	(76)
四、	党组织历年情况表	(77)
五、	党委(支部)工作纪要	(78)
六、	纪委工作纪要	(81)
第二节	共青团	(83)
一、	共青团组织	(84)
二、	团委工作纪要	(85)
<b>第七章</b>	<b>工    会</b>	(88)
一、	历届工会主席名单	(88)
二、	职工代表大会工作纪要	(89)
<b>第八章</b>	<b>职工教育与生活福利</b>	(94)
第一节	职工教育	(94)
第二节	生活福利	(95)
一、	职工食堂	(95)
二、	幼儿园、托儿所	(96)
三、	绿化美化环境	(97)
四、	奖    金	(98)
<b>第九章</b>	<b>大事记</b>	(100)
一、	主要领导人更迭	(100)
二、	荣    誉	(102)
三、	重大事故	(106)

# 历史资料汇编

建厂初期基本概况·····	( 109 )
一九四一年营业情况·····	( 110 )

## 一、生产指标

一、供水量·····	( 110 )
二、售水量·····	( 113 )
三、公司总产值、漏失率与单位电耗、氯耗、矾耗、水质合格率 ·····	( 115 )
四、供水厂主要生产指标完成情况·····	( 117 )
(1) 城中水厂·····	( 117 )
(2) 柳南水厂·····	( 117 )
(3) 柳北水厂·····	( 118 )
(4) 柳东水厂·····	( 118 )
(5) 柳西水厂·····	( 119 )
五、管网情况·····	( 119 )

## 二、财务指标

基本建设投资一览表·····	( 120 )
主要财务指标·····	( 121 )
流动资金·····	( 122 )
固定资产·····	( 123 )

## 三、营业服务

营业收入·····	( 124 )
-----------	---------



售水价异动情况.....	( 125 )
分口径水表安装统计表 (一) 河北片.....	( 126 )
分口径水表安装统计表 (二) 河南片.....	( 127 )

#### 四、水 质

公司水质指标完成情况.....	( 128 )
公司管网水质合格率.....	( 129 )
水质检验标准及方法.....	( 130 )
主要水质指标检定情况、自来水.....	( 132 )
主要水质指标检定情况、源水.....	( 137 )

#### 五、设备状况

供水泵房电动机安装情况.....	( 142 )
取水泵房电动机安装情况.....	( 143 )
变压器安装情况.....	( 144 )
深井水泵安装情况.....	( 144 )
公司中心化验室主要化验仪器.....	( 145 )
公司主要计量仪器.....	( 147 )
机修厂主要维修设备.....	( 148 )
供水泵房设备状况.....	( 150 )
取水泵房设备状况.....	( 152 )

#### 六、劳动工资

劳动生产率.....	( 154 )
------------	---------