

云南省怒江傈僳族自治州地方志丛书

# 怒江交通运输集团公司志

怒江交通运输集团公司 编



# 怒江交通运输集团公司志



怒江交通运输集团公司 编

### **《怒江交通运输集团公司志》编纂领导小组**

**组 长：**杨汶民

**副组长：**罗文徽

**成 员：**施怀宇 张国光 和学仁 陈慧江 李孟勋 张建开  
孙碧荣 张佳友 赵传仁 杨梅凤 何文光 李万富

### **《怒江交通运输集团公司志》编纂小组**

**总 编：**杨汶民

**副总编：**罗文徽

**执行主编：**施怀宇

**特邀编辑：**马义民

**责任编辑：**张国光 和学仁 杨梅凤

**资料收集：**张建开 孙碧荣 张佳友 赵传仁 何文光 李万富

**微机输入：**罗丽华

**审 定：**怒江交通运输集团公司

怒江州地方志编纂办公室

### **《怒江交通运输集团公司志》参加评审人员**

朱发德 怒江州人大副主任，州志办副主任、编审

彭兆清 怒江州政协副主席

司忠诚 怒江州志办主任

李绍恩 怒江州委政策研究室主任

罗世保 怒江州委党史办主任

刘宗强 怒江州委党史办副主任

马义民 《怒江州志》常务副主编、副编审

和光益 《怒江州志》编辑、副编审

张秋亨 《怒江军事志》主编

冯照明 泸水县志办主任

杨启荣 怒江州交通局副局长、集团公司改制领导小组副组长

### **《怒江交通运输集团公司志》编纂领导小组**

**组 长：**杨汶民

**副组长：**罗文徽

**成 员：**施怀宇 张国光 和学仁 陈慧江 李孟勋 张建开  
孙碧荣 张佳友 赵传仁 杨梅凤 何文光 李万富

### **《怒江交通运输集团公司志》编纂小组**

**总 编：**杨汶民

**副总编：**罗文徽

**执行主编：**施怀宇

**特邀编辑：**马义民

**责任编辑：**张国光 和学仁 杨梅凤

**资料收集：**张建开 孙碧荣 张佳友 赵传仁 何文光 李万富

**微机输入：**罗丽华

**审 定：**怒江交通运输集团公司

怒江州地方志编纂办公室

### **《怒江交通运输集团公司志》参加评审人员**

朱发德 怒江州人大副主任，州志办副主任、编审

彭兆清 怒江州政协副主席

司忠诚 怒江州志办主任

李绍恩 怒江州委政策研究室主任

罗世保 怒江州委党史办主任

刘宗强 怒江州委党史办副主任

马义民 《怒江州志》常务副主编、副编审

和光益 《怒江州志》编辑、副编审

张秋亨 《怒江军事志》主编

冯照明 泸水县志办主任

杨启荣 怒江州交通局副局长、集团公司改制领导小组副组长

### **《怒江交通运输集团公司志》编纂领导小组**

**组 长：**杨汶民

**副组长：**罗文徽

**成 员：**施怀宇 张国光 和学仁 陈慧江 李孟勋 张建开  
孙碧荣 张佳友 赵传仁 杨梅凤 何文光 李万富

### **《怒江交通运输集团公司志》编纂小组**

**总 编：**杨汶民

**副总编：**罗文徽

**执行主编：**施怀宇

**特邀编辑：**马义民

**责任编辑：**张国光 和学仁 杨梅凤

**资料收集：**张建开 孙碧荣 张佳友 赵传仁 何文光 李万富

**微机输入：**罗丽华

**审 定：**怒江交通运输集团公司

怒江州地方志编纂办公室

### **《怒江交通运输集团公司志》参加评审人员**

朱发德 怒江州人大副主任，州志办副主任、编审

彭兆清 怒江州政协副主席

司忠诚 怒江州志办主任

李绍恩 怒江州委政策研究室主任

罗世保 怒江州委党史办主任

刘宗强 怒江州委党史办副主任

马义民 《怒江州志》常务副主编、副编审

和光益 《怒江州志》编辑、副编审

张秋亨 《怒江军事志》主编

冯照明 泸水县志办主任

杨启荣 怒江州交通局副局长、集团公司改制领导小组副组长



以人为本

服务基层

题赠怒江交通运输集团

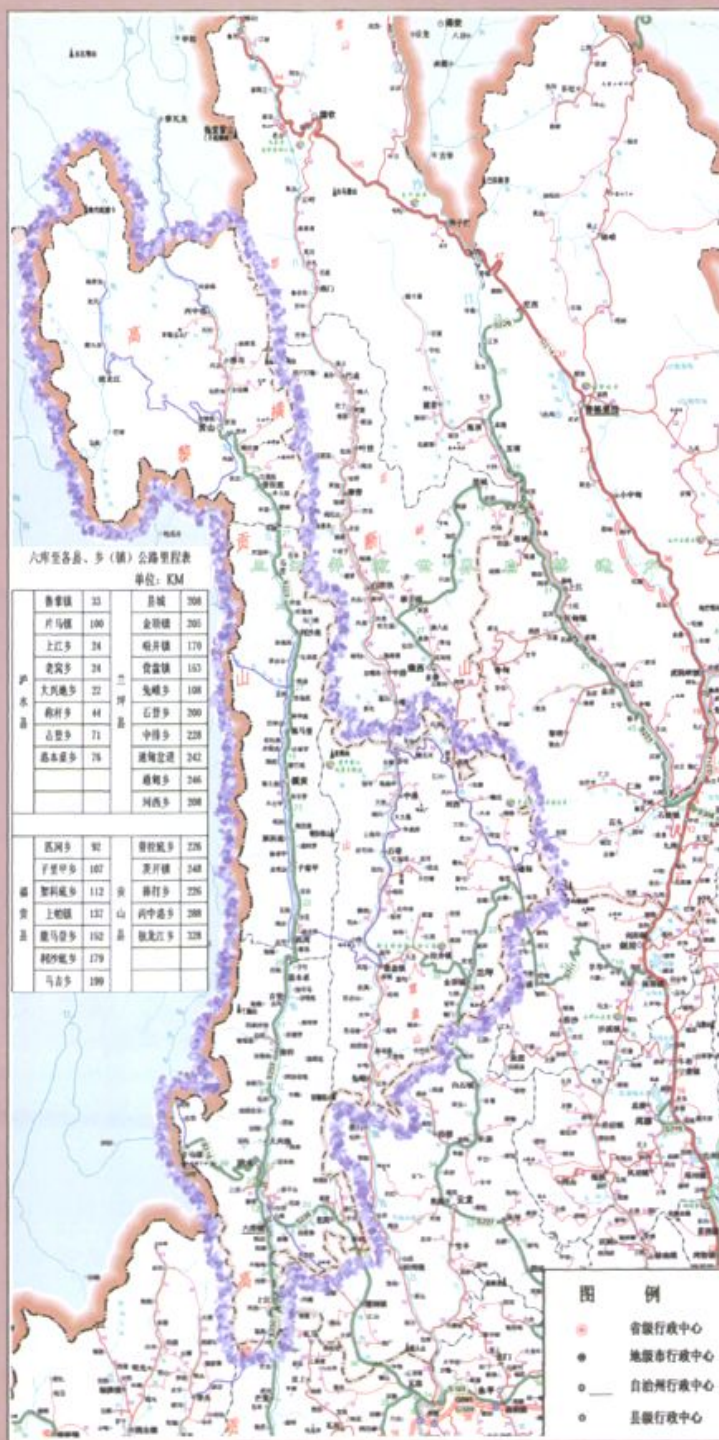
丁卯秋月 段跃庆



中共怒江州委书记段跃庆



怒江州交通图



谨此献给

曾经为怒江交通运输事业作出奉献的人们



怒江交通运输集团公司全景 张秋亨摄







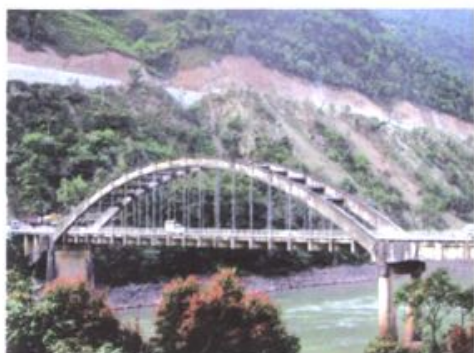
怒江大峡谷



独龙江峡谷



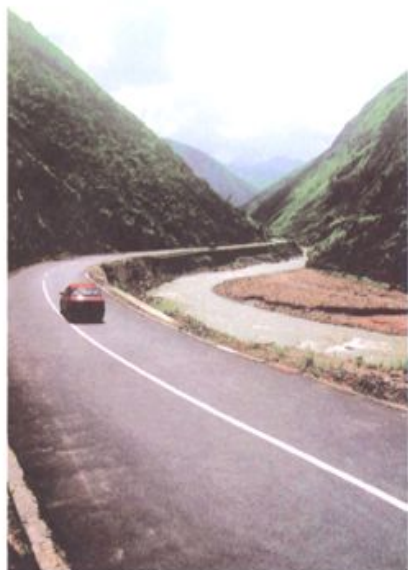
澜沧江峡谷



走进怒江第一桥——永保桥



江·山·路



峡谷高速路



天路



山路



走出大山的路



滇藏公路在这里延伸



瓦贡公路



剑兰公路



跃进吊桥



六兰公路



怒江交通运输集团公司几十年发展的历程中，  
始终得到各级党和政府的关怀以及兄弟单位的支持和帮助，  
创业虽难，却是一路阳光



国家交通部副部长郑光迪在怒江视察期间，怒江州党政领导陪同到经贸总公司看望企业职工



泥石流灾害中怒江州唯一的公安消防车  
支援总站清理淤泥



企业老党委班子



省交通厅王子达副厅长（左二）在凤凰山倒塌点视察，王副厅长曾两次参与特大交通事故的现场抢险



支援泥石流救灾的昆明大型车队和泸水养护段的机械师在风雪丫口合影



集团公司总经理杨汶民



省交通厅副厅长吴子润为集团公司挂牌仪式剪彩



省交通厅副厅长康仲明、怒江州人民政府副州长赵志勇  
到企业视察



省总工会副主席王玉华慰问困难职工



怒江州副州长杨禄安慰困难职工家庭



原交通部扶贫联络组组长、怒江州副州长郑理义  
回访怒江，专程到集团公司访问



六库总站首届职工代表大会会场



十年站庆时职工代表合影



建站十年的六库总站全景



怒江交通运输集团交通小区全景



第一代少数民族技术工人



六库总站修理车间



集团公司停车场



六库总站停车场



六库总站大修车间一角



原州运输公司职代会代表合影



原州运输公司修理厂一角



原怒江州配件公司



泸水县客运公司已成为出租车候客的场所

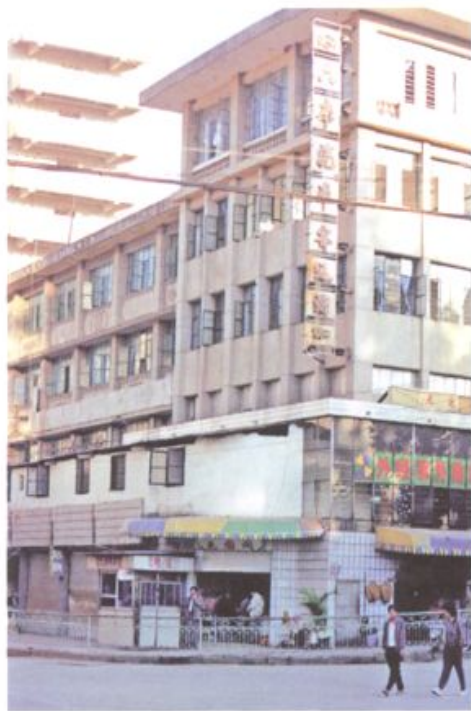


原兰坪县客运公司修理厂



原兰坪外贸分公司原貌





1986年建成的六库客运大楼



州客运服务中心改建的候车大厅



短途客运分公司



高快客运分公司