

016060

江苏省

JIANGSUSHENG

武进县地名录

WUJINXIAN

DIMINGLU



武进县地名委员会编



江蘇省武進縣地名錄

任政題



武進縣地名委員會編



回首毘陵一故歌九

龍山色近名何新詞

更譜江南好欲贈琴

魚釣碧波

蕭勞



91-2

1

今之詩人  
一已新也

蘇東坡詩集卷之四十一



承前啟後  
造福桑梓

為江蘇省武進縣地名錄題

癸亥春 蘭齋任政



# 出版说明

一、本书由武进县地名委员会编写，常州市地名委员会审定，武进县人民政府批准出版发行，系内部资料，希注意保存。

二、本书以地名普查资料为基础，依据《江苏省市、县地名录编辑提纲及要求》编写而成，收录武进县各类地名8595条，其中行政区划名称928条，居民地名称7482条，企事业单位名称24条，名胜古迹、革命纪念地名称22条，人工建筑物名称82条，自然地理实体名称57条。对上述地名，已本着“符合历史、照顾习惯、体现规划、好找好记”的原则进行正字正音，作了标准化、规范化处理。任何单位和个人使用本县地名时，应以本书所载标准名称为准，无权随意更改。

三、本书中地名图比例尺除有标明者外，余均为一比五万。其邻区界线和村、镇位置等仅为示意，未经实地测绘，不作划界依据。

四、本书标准名称“备注”和“地名考证编”中，“宋咸淳志”指宋咸淳间《毗陵志》，  
“明成化志”指明成化间《重修毗陵志》，  
“明万历志”指明万历年间《武进县志》，  
“清乾隆志”指清乾隆间《武进县志》和《阳湖县志》，  
“清道光志”指清道光间《武进阳湖合志》，  
“清光绪志”指清光绪间《武进阳湖县志》。

五、本书资料截止时间除行政区划情况为一九八四年三月底外，余均为一九八二年底，所用数据一般为约数。

5

# 目 录

## 出版说明

### 武进县地名图编

武进县地名图	3
宋咸淳间《毗陵志》武进县图	5
宋咸淳间《毗陵志》晋陵县图	6
清光绪间《武进阳湖县志》武进县图	7
清光绪间《武进阳湖县志》阳湖县图	8

### 各乡、镇地名图编

图例	11
图号(1—68)	12

### 武进县概况编

武进县概况	83
武进县历史沿革	85
武进县历史沿革简表	87
武进县宋至清代行政区划表	88
武进县1946年6月行政区划表	90
武进县1947年11月行政区划表	92
武进县1949年10月行政区划表	94
武进县1958年10月行政区划表	96
武进县1983年10月行政区划表	97
武进县各区管辖乡、镇表	98

### 各乡、镇概况及行政区划、居民地标准名称录编

湖塘镇	101	南夏墅乡	159	剑湖乡	236
横林镇	103	鸣凰乡	165	横山桥乡	240
奔牛镇	105	马杭乡	172	芙蓉乡	244
雪堰乡	107	湖塘乡	178	新安乡	249
潘家乡	112	牛塘乡	186	焦溪乡	252
漕桥乡	118	庙桥乡	192	三河口乡	257
南宅乡	123	卢家巷乡	197	郑陆乡	261
运村乡	127	坂上乡	203	东青乡	266
前黄乡	132	戴溪乡	208	青龙乡	270
政平乡	139	洛阳乡	214	潞城乡	275
礼嘉乡	144	遥观乡	221	龙虎塘乡	278
寨桥乡	150	横林乡	226	小新桥乡	283
坊前乡	155	崔桥乡	231	魏村乡	289

6

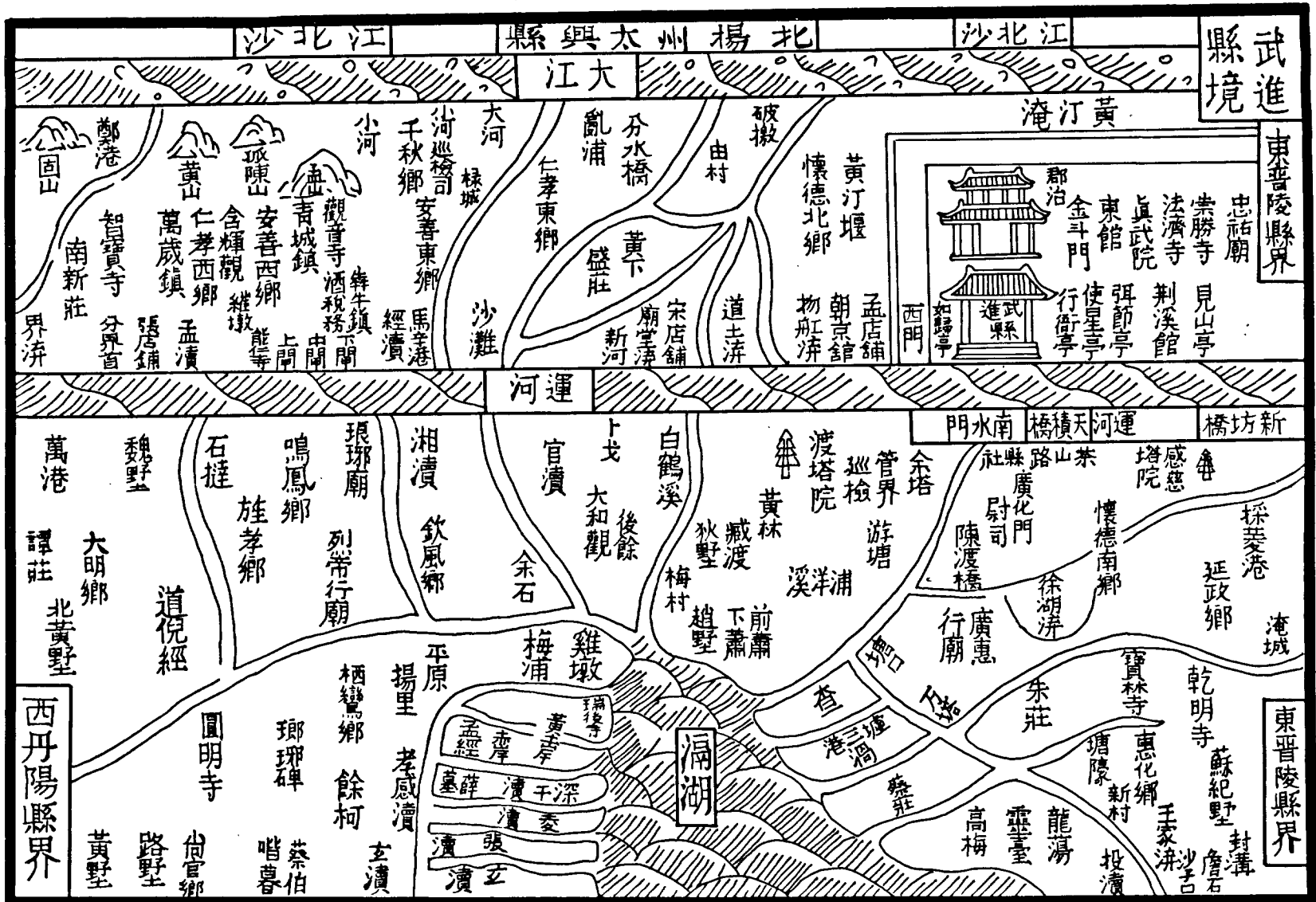
安家乡	295	浦河乡	351	夏溪乡	397
薛家乡	302	小河乡	354	礼河乡	403
圩塘乡	308	孟城乡	360	西林乡	407
孝都乡	312	吕墅乡	364	北港乡	410
百丈乡	317	九里乡	368	嘉泽乡	415
三井乡	322	万绥乡	373	成章乡	421
奔牛乡	328	邹堰乡	376	湟里乡	427
汤庄桥乡	335	泰村乡	382	村前乡	433
罗溪乡	341	卜弋乡	388	东安乡	437
西夏墅乡	346	厚余乡	392		
<b>企事业单位概况及标准名称录编</b>					
概况					443
标准名称录					444
<b>名胜古迹、革命纪念地概况及标准名称录编</b>					
概况					447
标准名称录					448
<b>人工建筑物概况及标准名称录编</b>					
概况					451
标准名称录					453
<b>自然地理实体概况及标准名称录编</b>					
概况					459
标准名称录					460
<b>地名考证编</b>					
地名来历、含义和历史沿革选录					465
<b>地名照片编</b>					
武进风貌摄影集					475
<b>地名工作文件编</b>					
中国文字改革委员会复函					519
江苏省人民政府(1980)176号文件					520
江苏省地名委员会、交通厅、水利厅文件					523
武进县人民政府(1981)174号文件					528
武进县人民政府(1981)128号文件					529
武进县人民政府(1984)48号文件					534
<b>地名杂记编</b>					
地名歇后语选录					537
武进县节(集)场日期表					538
<b>地名索引编</b>					
行政区划名称首字笔画索引					541
居民地名称首字笔画索引					550
<b>后记</b>					



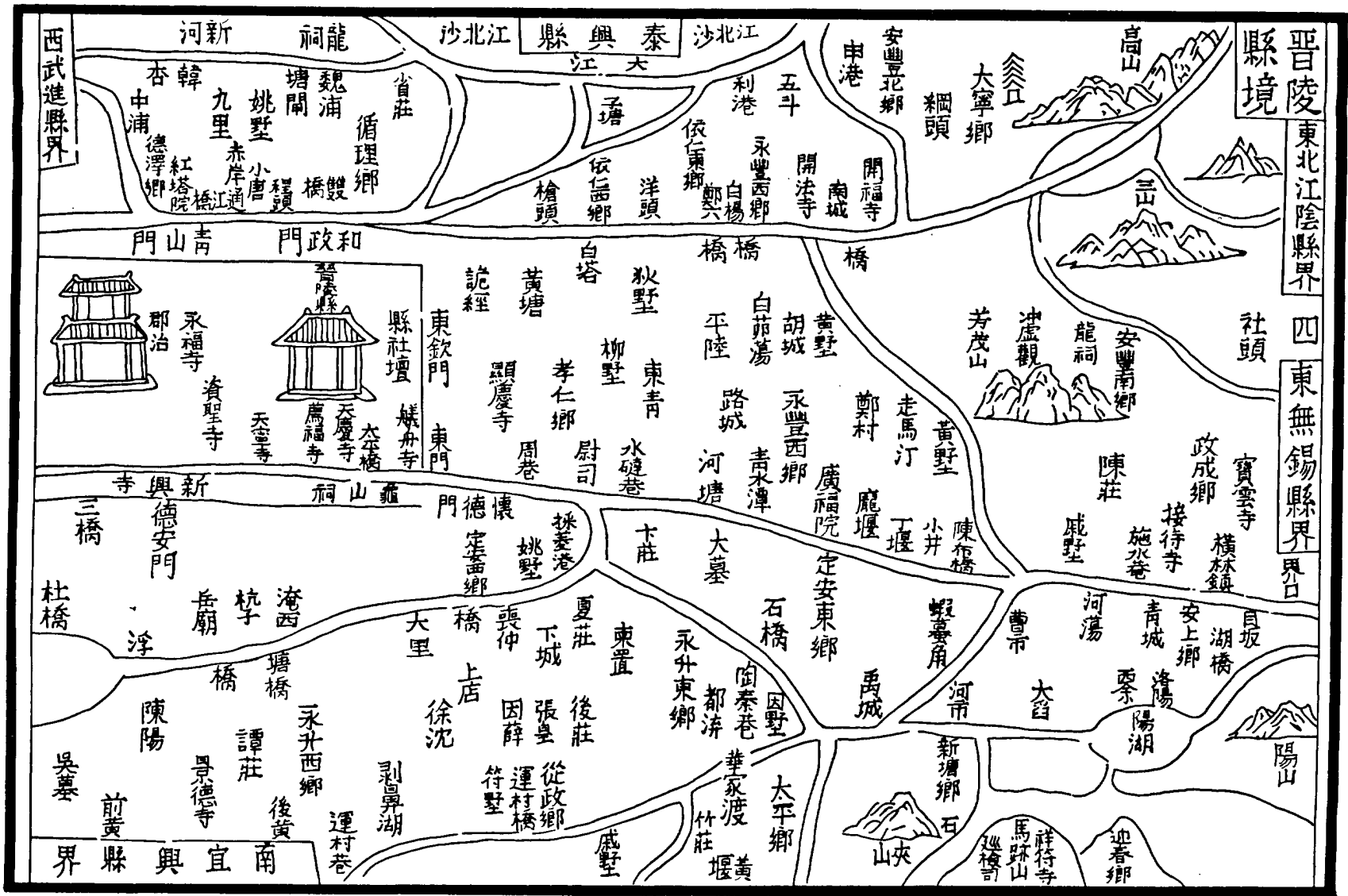
# 武进县地名图编

THE UNIVERSITY OF CHICAGO

宋咸淳间《毗陵志》武进县图



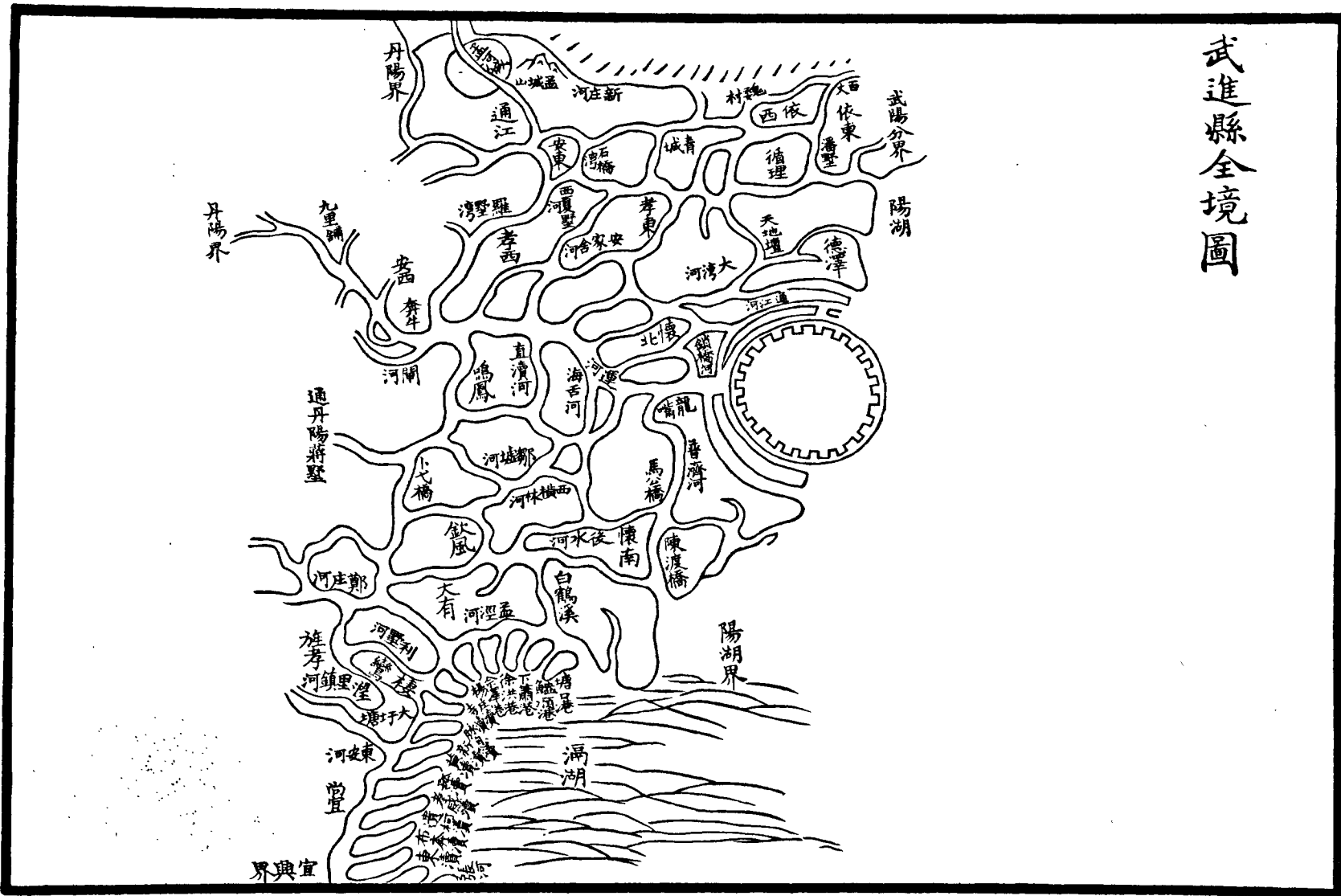
宋咸淳間《毗陵志》晉陵縣圖



晉陵縣境  
 東北江陰縣界  
 四東無錫縣界  
 界口

清光緒間《武進陽湖縣志》武進縣圖

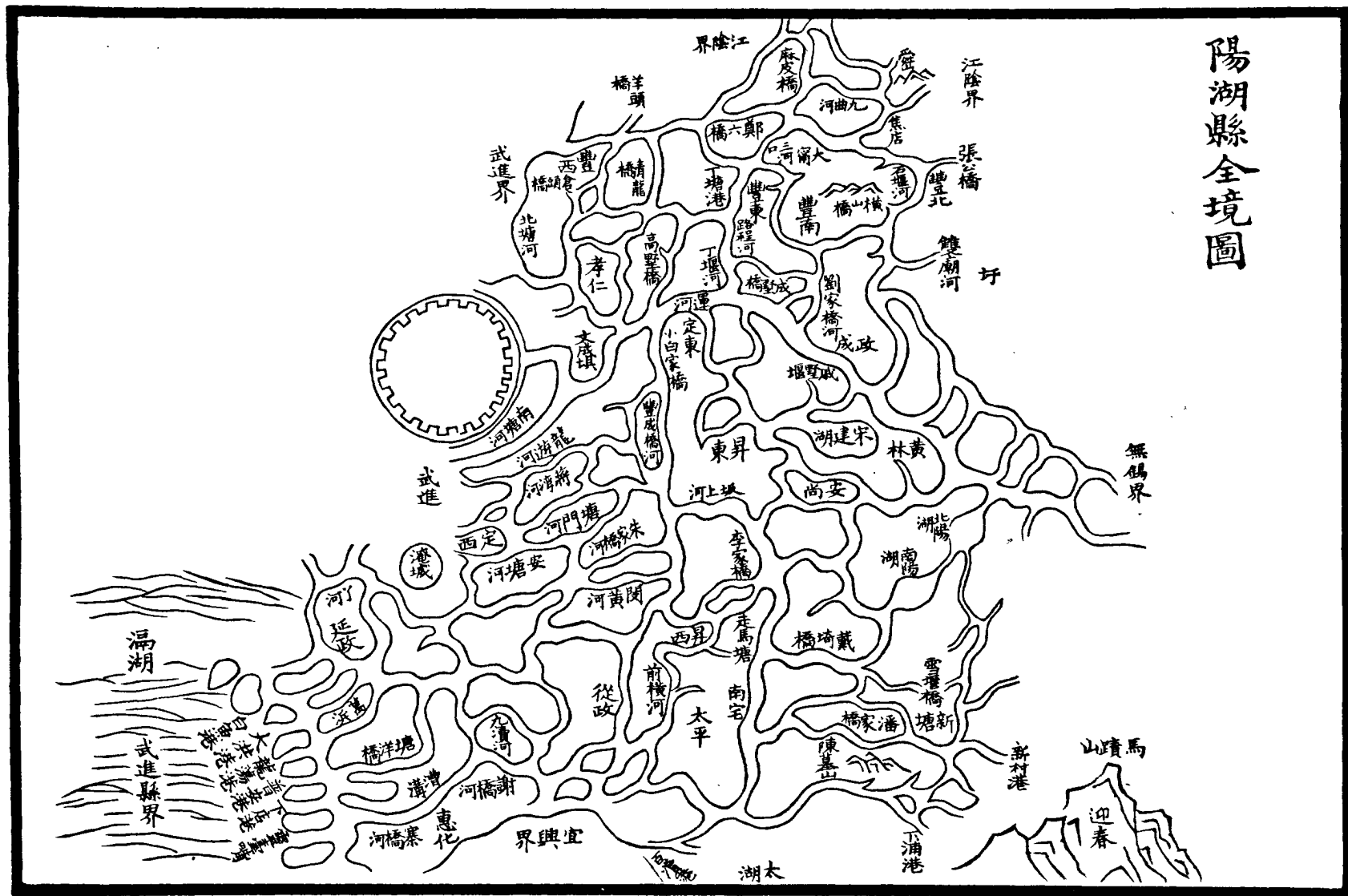
武進縣全境圖



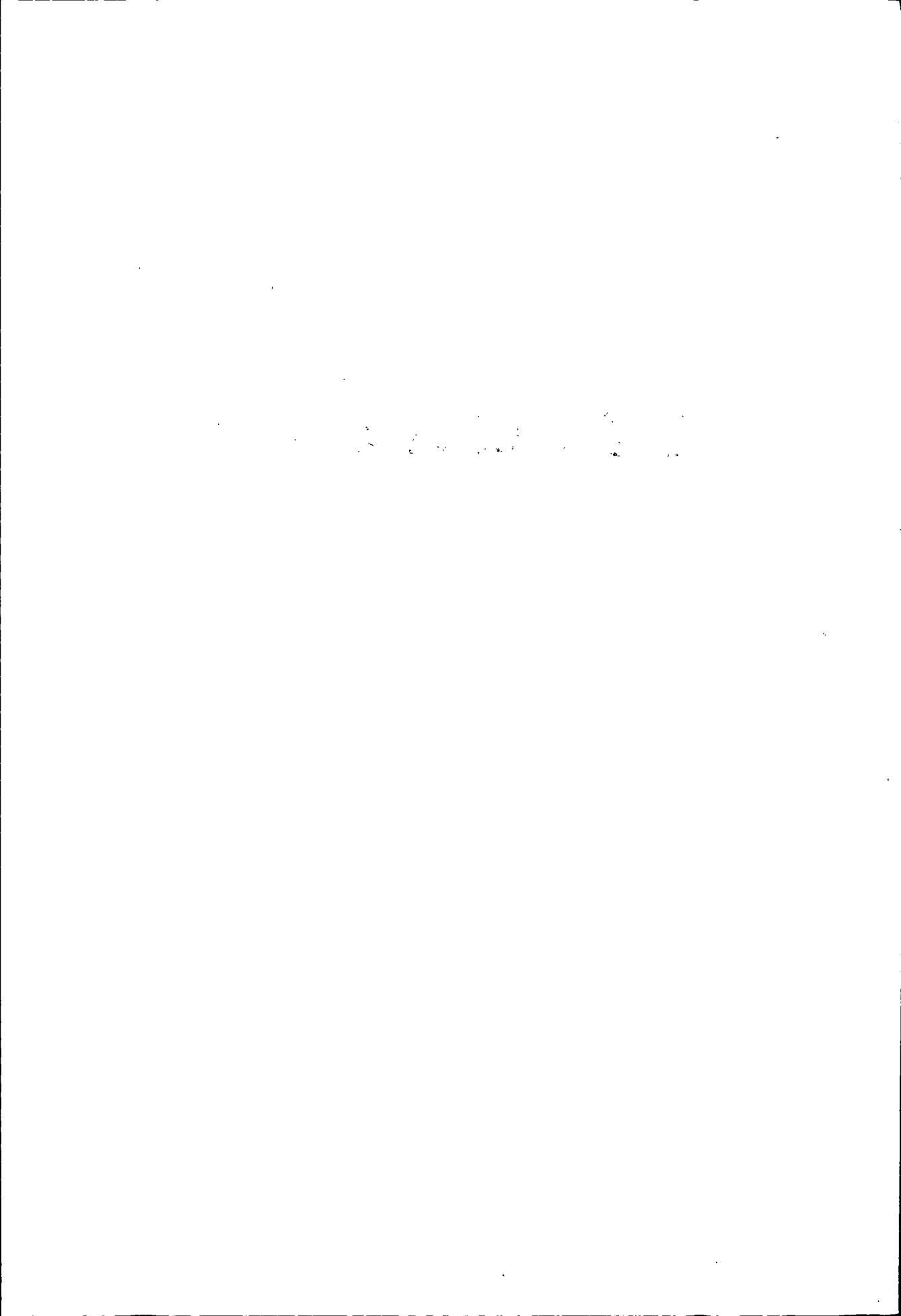
1/2

清光緒間《武進陽湖縣志》陽湖縣圖

陽湖縣全境圖



# 各乡、镇地名图编





# 各 乡 镇 地 名 图 图 例


◎ 乡 镇 驻 地

+++++ 圩 堤


 自 然 镇

 铁 路 车 站

⊙ 乡 级 场 圃

 公 路

● 场 圃


 街 道 里 弄 大 路


○ 自 然 村

 桥 梁

● 企 事 业 单 位

⏏ 水 闸

 省 辖 市 地 区 界

 渡 口


 县 界

▲ 山 峰

 乡 场 圃 界

⋯ 古 遗 址

 河 流 湖 泊 水 库

 纪 念 碑