

眉 山 县 文 物 志



眉
山
县
文
化
局

编

眉 山 县 文 物 志

眉山县文化局编印

一九九三年六月



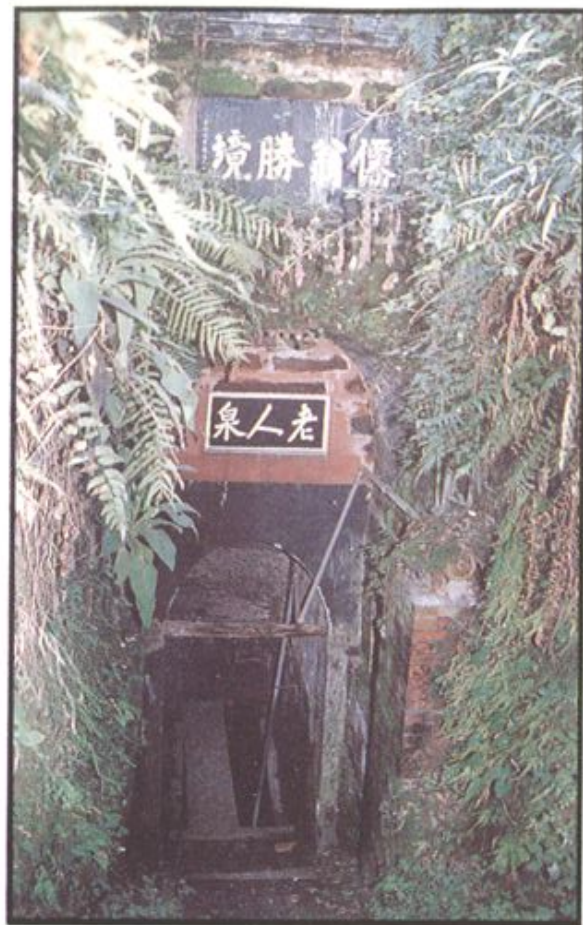
三苏祠



连鳌山



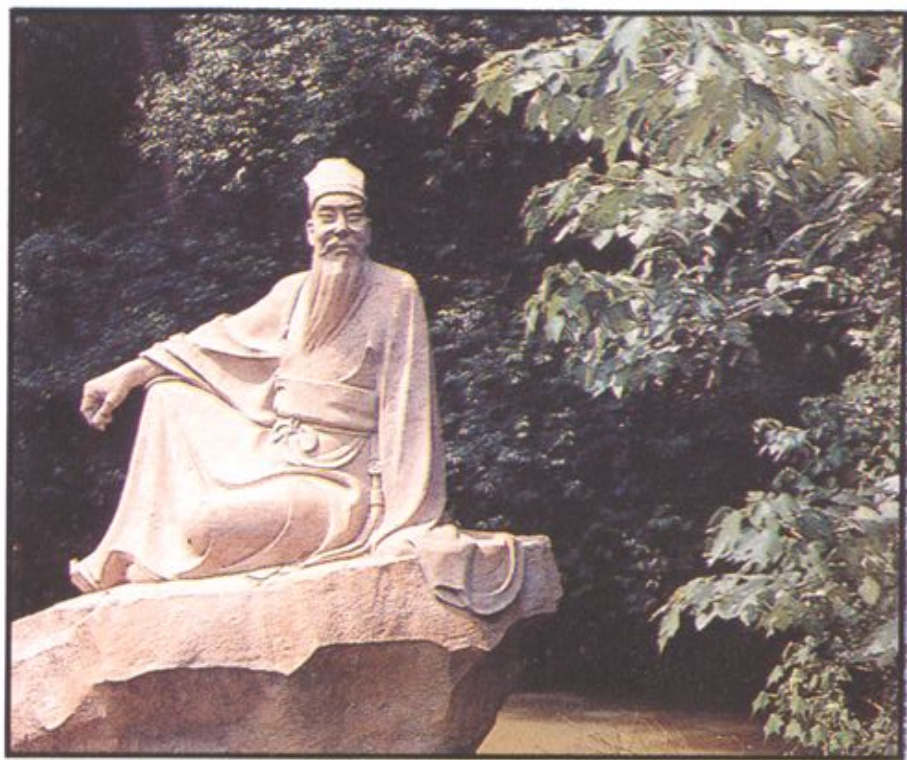
蟆颐观大殿



蟆颐观老人泉



丈六院第七龕造像



东坡塑像



石碓窝摩崖造像



苏坟山



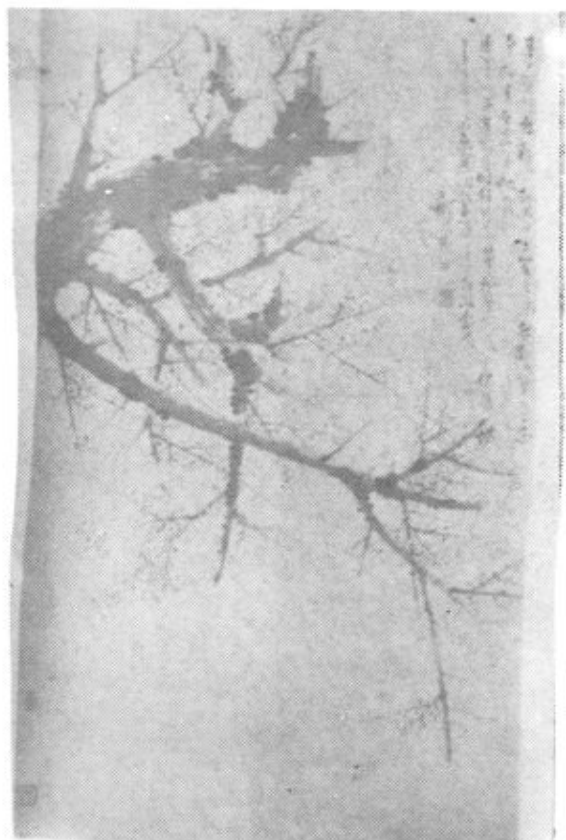
三苏文献



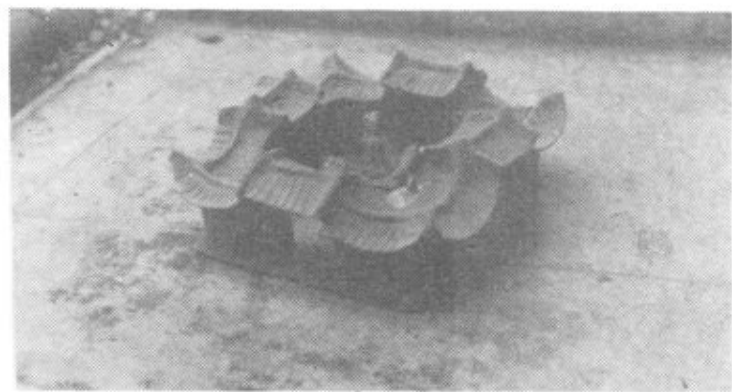
犀牛杯、象牙笔筒等



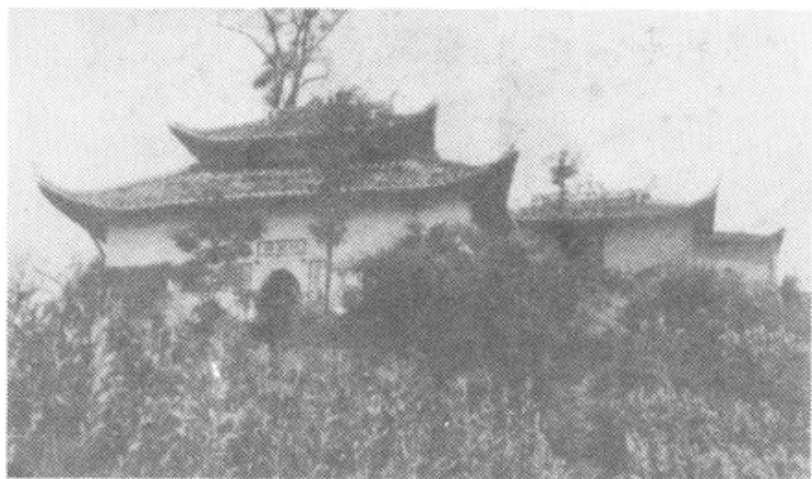
龚庆杲书法



童二树白梅图



陶房



太清观



烈士陵园

凤凰崖墓群



花堆坟

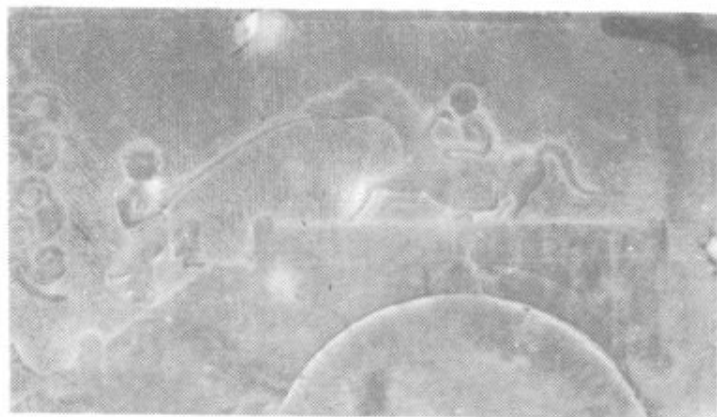




天门关石刻



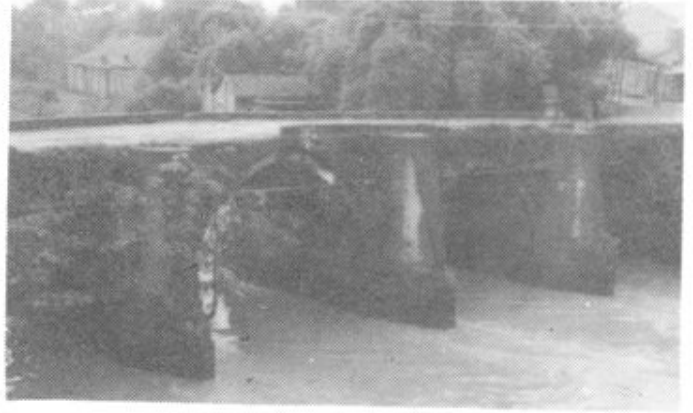
兰坡石刻



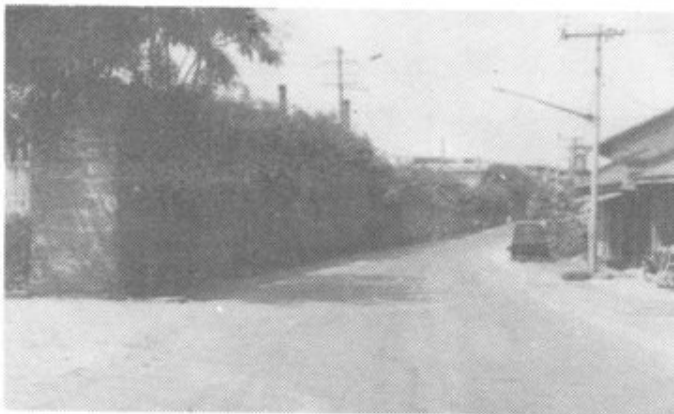
李祠堂石刻



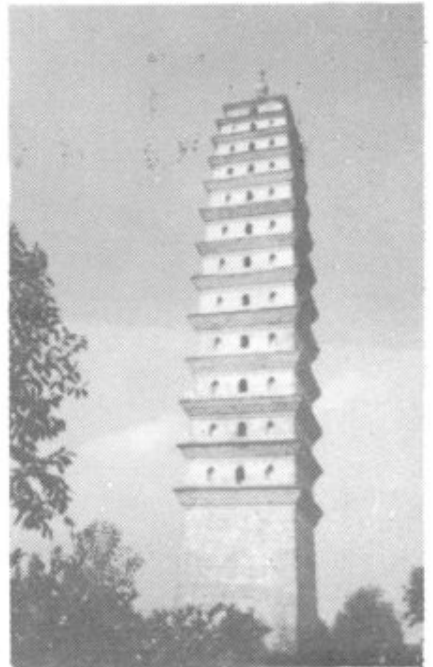
王祠堂牌坊



芙蓉桥



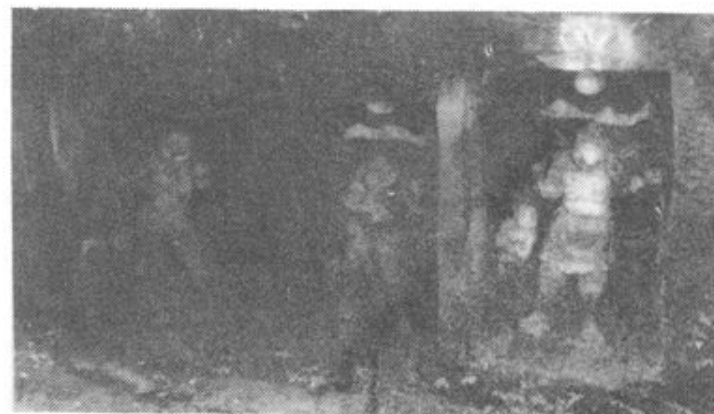
眉山古城墙



大旺寺塔



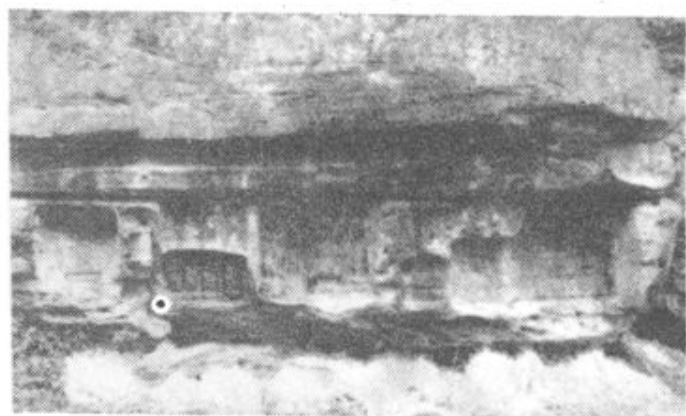
法宝寺摩崖造像



天门关造像



宋坪摩崖造像



临界摩崖造像



报恩寺



武庙



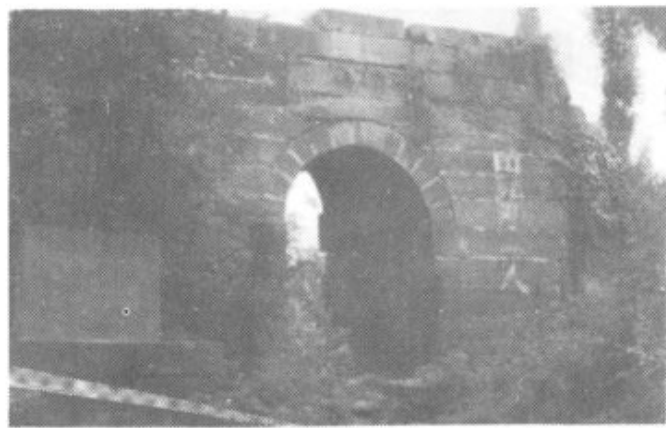
经书楼



盘鳌戏台



弥陀寺



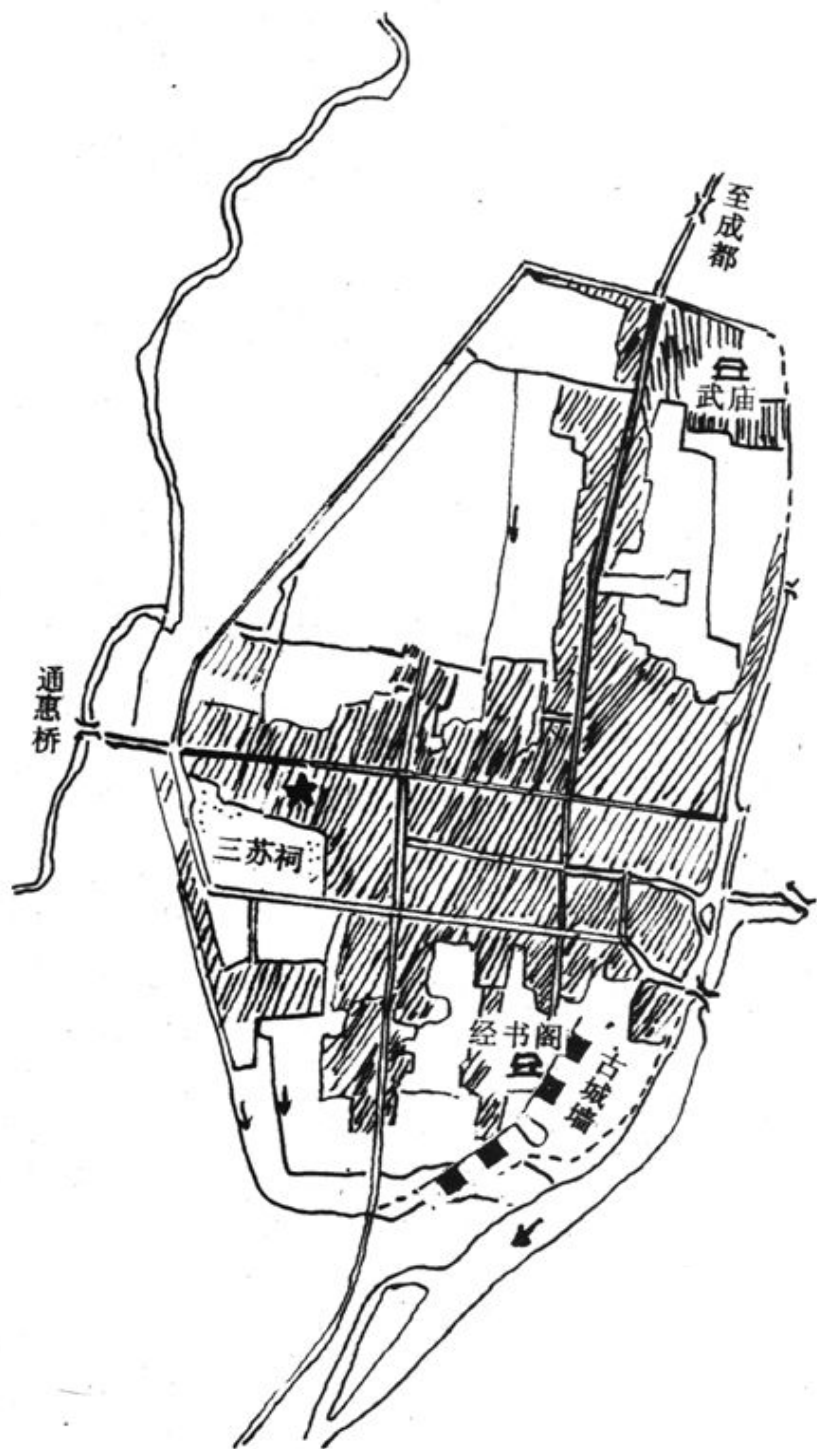
寨子城



济桥 (金桥)



通惠桥



眉山县文物志编写小组

组 长	李文超	县文化局局长
副组长	周华君	三苏博物馆馆长
	张忠全	三苏博物馆副馆长
	胡惠芬	三苏文管所所长
		三苏博物馆党支部 书记
参 编	邹惠民	县文化局主办科员
	张 斌	三苏博物馆干部
	邹 敏	三苏博物馆陈列部 主任
执 笔	张忠全	
摄 影	邹 敏	刘云成
制 图	张 锋	
资 料	潘 莉	张建华
审 稿	李文超	周华君 胡惠芬

凡 例

一、本志以马列主义、毛泽东思想为指导思想，坚持党的四项基本原则，以向读者提供可靠资料为主旨，兼具学术性、科学性、知识性和可读性。

二、本志上限新石器时期，下限1987年年底。

三、本志所写范围：眉山县境内省级、市级和县级重点文物保护单位；具有一定历史、艺术价值的各时代各类文物。资料来源主要为文物普查档案，旧志和历史档案为次要来源。

四、本志每个条目均按名称、地点、年代、沿革、保存现状和特点五个层次记述，坚持求实存真的原则，一般不作评论。

五、本志对于旧志中所提到过的文物古迹均有所交待，历代名人诗文选其精华编入条目之后，作为附录。

六、所有附录及碑文原均无标点，为编写者所加。