

GUI YANG GONG DIAN DUAN ZHI

贵阳供电段志

1984—2004

贵阳供电段志

GUIYANG GONGDIANDUAN ZHI

1984—2004

贵阳供电段志办公室 编

贵阳供电段

赠阅

2006年·贵阳

《贵阳供电段志》编纂委员会

主任委员 潘光瑞 冯 明
副主任委员 金 鸣 方 明 李秀华 周 钢 饶 毅 汪俊华
侯永昌
委 员 邬厚诚 李 黔 刘 波 王佩雷 周利平 郑天辉
朱 卿 刘惠民 聂基根 金 立 方 印 张雨腾

《贵阳供电段志》编纂工作人员

主 编 潘光瑞
副 主 编 邬厚诚
主 审 冯 明
总 纂 邬厚诚
编 辑 邬厚诚
校 对 陈敏堂
编 务 邬厚诚 郭 玉 肖 波 万 芳 黄 倩 王亚非
赵禄山 李磊莹 吕坤雄 雍继荣 张雨腾
图 片 编 辑 胡川云 邱 涛

《贵阳供电段志》编纂委员会

主任委员 潘光瑞 冯 明
副主任委员 金 鸣 方 明 李秀华 周 钢 饶 毅 汪俊华
侯永昌
委 员 邬厚诚 李 黔 刘 波 王佩雷 周利平 郑天辉
朱 卿 刘惠民 聂基根 金 立 方 印 张雨腾

《贵阳供电段志》编纂工作人员

主 编 潘光瑞
副 主 编 邬厚诚
主 审 冯 明
总 纂 邬厚诚
编 辑 邬厚诚
校 对 陈敏堂
编 务 邬厚诚 郭 玉 肖 波 万 芳 黄 倩 王亚非
赵禄山 李磊莹 吕坤雄 雍继荣 张雨腾
图 片 编 辑 胡川云 邱 涛

精神在无私奉献
精在严格管理
供在安全优质
贵在团结务实



贵 供 宗 旨



安全 可靠

优质 低耗

贵 供 段 风

民主 文明

高效 奋进





贵 供 宗 旨



安全 可靠

优质 低耗

贵 供 段 风

民主 文明

高效 奋进



成都铁路局贵阳供电段管辖线路示意图

贵阳供电段

【概况】 贵阳供电段位于贵阳市富源南路69号，邮编550011。管辖范围以省府贵阳市为中心，东到湘黔线大龙IK545+500，东南至黔桂线麻尾站，西至贵昆线凤凰山DK367+00，西北至内昆线花土坡DK392+512，北到川黔线石门坎DK131+025。主要承担贵州管内贵阳、六盘水两大枢纽和贵昆、内昆、川黔、湘黔、黔桂共计五条干线沿线站区生产、生活的水电供应任务。营业正线里程1667.309公里，其中：接触网总长为2566条公里，电力线路总长为4147.098公里，给水管道总长为1238.091公里；沿线路分布接触网工区27个，水电工区23个，牵引变电所29座，配电室30所，开闭所3所、分区亭12座，给水所71座、客车上水点7个。年度牵引供电量达11.7亿千瓦时，电力供电量0.94亿千瓦时，供水量1100万吨。固定资产达22.1783亿元。

目前，全段辖10个供电车间、2个变电检修车间、1个动力车间车队、1个综合车间、2个多经公司、2个集经公司。党委下设党支部20个，工会下设16个支会，团委下设16个团支部，在册职工总人数为3168人。

【历史】 80年代，国家“七五”计划把贵州铁路电气化技术改造作为重点建设项目之一。贵州铁路电气化建设从此揭开崭新篇章：

1984年2月，贵阳铁路分局批准成立贵阳供电段筹备组。

1985年2月1日，贵阳供电段正式成立。同年11月，贵阳供电段段部搬迁到位于贵阳南站东到发场的段址。

1986年12月，原凯里供电段正式成立。

1989年1月1日，原遵义供电段正式成立。

1996年底，贵阳铁路分局实施生产力布局调整，原贵阳水电段一分为三，分别划交原贵阳、凯里、遵义供电段管辖，原贵阳水电段的机关、车间、车队、贵南、贵阳及贵昆线管辖的水电业务合并到贵阳供电段。段部由原址搬迁到富源南路69号。

进入21世纪，中国铁路迈入跨越式发展：

2004年12月，原遵义供电段撤销，与原贵阳供电段进行了优势整合。

2006年3月，原凯里供电段撤销，与原贵阳供电段又进行了新的优势整合，共同组建了今天新的贵阳供电段。

随着生产力布局的不断调整，贵阳供电段管辖范围不断扩大：

1985年12月17日，开通接管了贵阳—水城西区段。

1987年6月，开通接管了湘黔线贵阳南至大土区段。

1989年12月30日，开通接管了贵昆线水城至凤凰山区段。

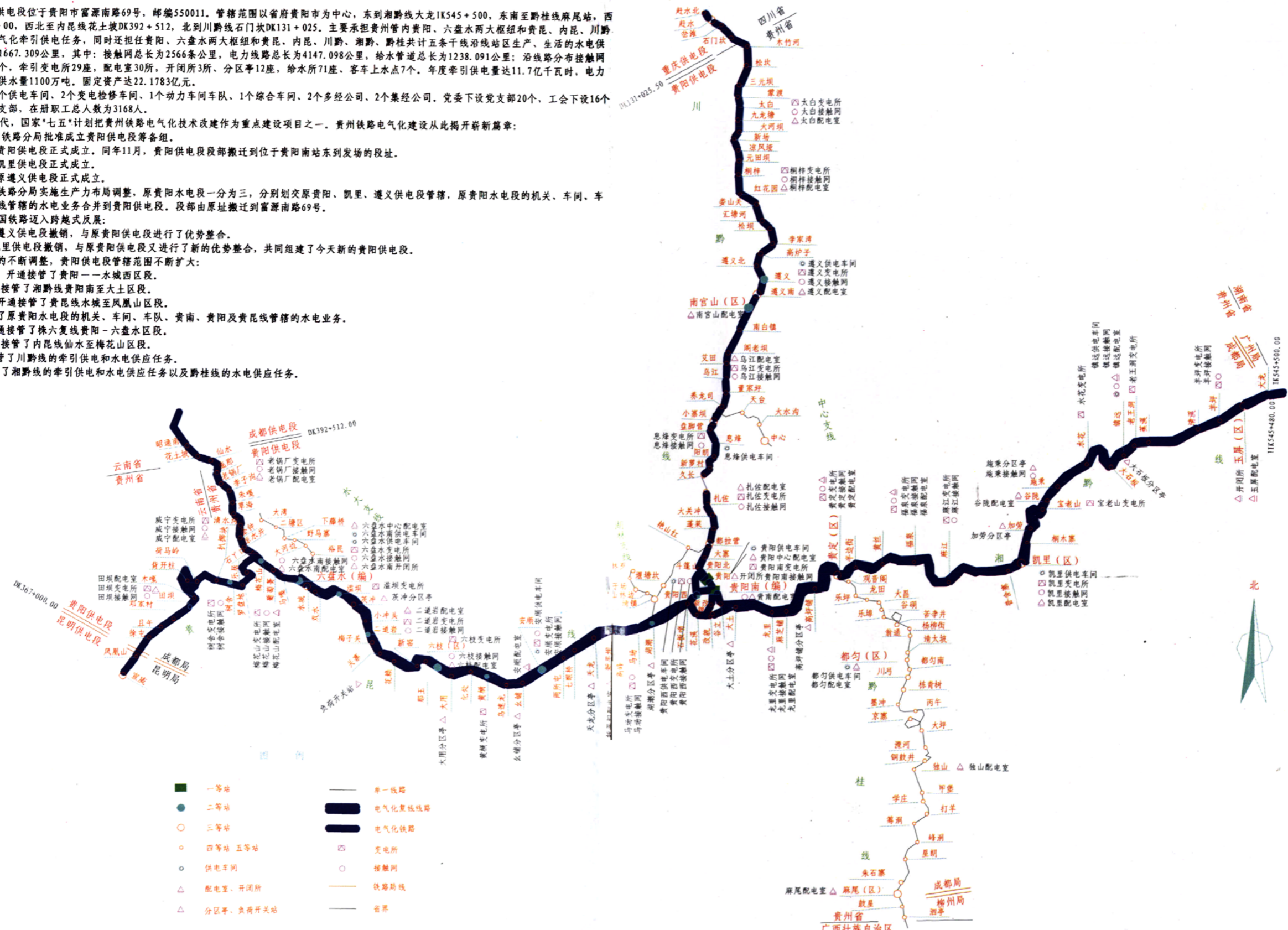
1996年12月，接管了原贵阳水电段的机关、车间、车队、贵南、贵阳及贵昆线管辖的水电业务。

2001年11月，开通接管了株六复线贵阳—六盘水区段。

2002年5月，开通接管了内昆线仙水至梅花山区段。

2004年12月，接管了川黔线的牵引供电和水电供应任务。

2006年3月，接管了湘黔线的牵引供电和水电供应任务以及黔桂线的水电供应任务。



- | | |
|-------------|-----------|
| ■ 一等站 | — 单一线路 |
| ● 二等站 | — 电气化复线线路 |
| ○ 三等站 | — 电气化铁路 |
| ○ 四等站 五等站 | □ 变电所 |
| ○ 供电车间 | ○ 接触网 |
| △ 配电室、开闭所 | — 铁路站线 |
| △ 分区亭、负荷开关站 | — 省界 |

黔桂铁路





遵义站



川黔线大娄山

川黔铁路



1991年10月，川黔南段并省内三条电气化铁路全部开通



5



1990年12月17日川黔中段电气化通车



7

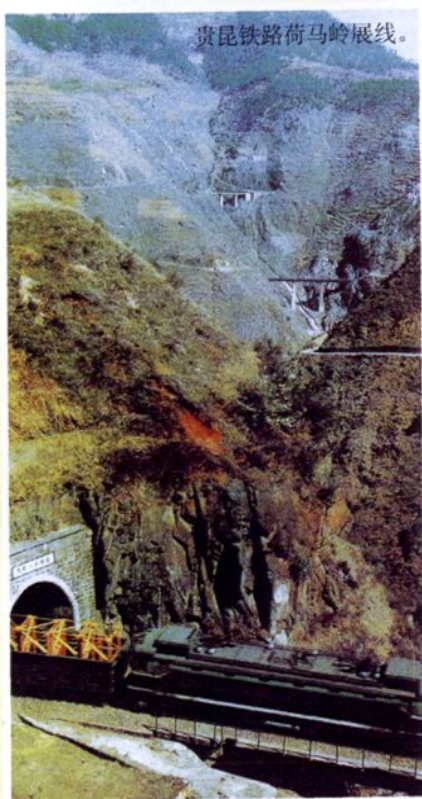


安顺站



六盘水站

贵昆铁路荷马岭展线。



贵昆铁路



黄果树瀑布
the Waterfall of Huang Guoshu



1965年9月，邓小平题名的贵昆铁路关寨站



1972年10月13日湘黔铁路在翁塘车站接轨

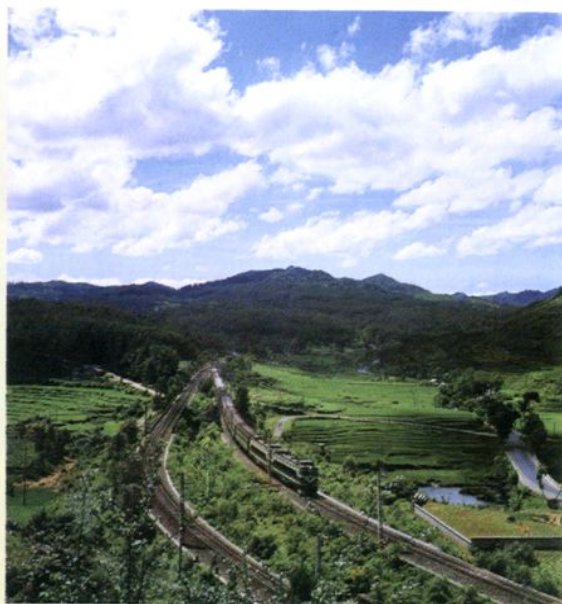


1973年1月庆祝湘黔铁路通车



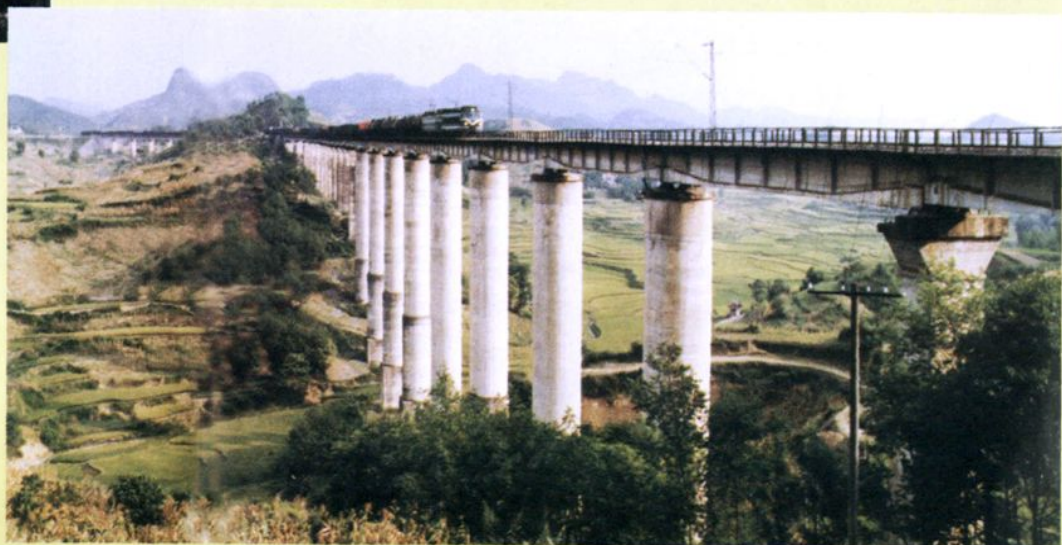
凯里站

湘黔铁路



贵阳至贵定复线段

为纪念修建湘黔铁路牺牲员工而立的纪念碑。



西南第一长桥——湘黔线马拉大桥

贵铁分局职工学校第二期供电一班学员结业前合影 35.5



贵铁分局职工学校第二期供电二班学员结业前合影 35.5



贵阳供电局第三期供电专业培训班结业合影





大 门



机 关



综合车间



贵南供电领工区



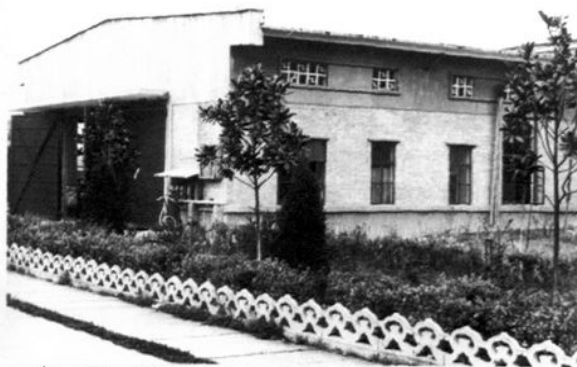
食 堂



教 育 楼



段内通道



内 燃 组

安标段建设



安全标准示范供电段

中华人民共和国铁道部



遵供段迎检



贵供段迎检



凯供段迎检



贵阳水电段

上级领导检查



凯里供电段



遵义供电段



遵义供电段



贵阳供电段

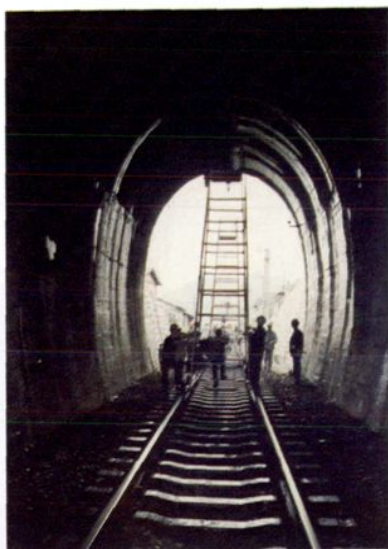
局领导检查工作



贵阳供电段



作业照



梯车隧道工作照



更换接触网钢柱



作业车上施工



网上作业场景

贵阳供电段



检测场景



接触网大修换线