

# 北京工业卷



## 电力志



电网调度微波塔

# 亲切关怀



1954年4月，毛泽东主席视察官厅水库及水电站工地



毛泽东主席接见全国劳动模范——石景山发电厂工人刘德珍



1958年,周恩来总理审阅密云水库及水电站模型



1959年11月2日,朱德委员长视察北京热电厂



1960年3月16日,邓小平总书记视察北京热电厂



试读结束, 需要全 1955年12月26日,彭真副委员长为官厅水电站第一台机组投产剪彩



胡耀邦总书记在李鹏部长陪同下，视察八达岭风力发电试验站



1985年，万里副委员长为大同第二发电厂向北京送电剪彩

## 亲切关怀



1985年,李鹏副总理视察建设中的房山500千伏变电站



50年代,刘澜波部长视察石景山发电厂,同电厂领导亲切交谈



钱正瑛部长为房山500千伏变电站剪彩



中共北京市委书记李锡铭到石景山发电总厂视察



1988年春节,水利电力部副部长史大桢、中华全国总工会电力工会主席董蕴琦视察北京地区电力调度室



1993年10月,焦亿安局长陪同赵希正副部长、张绍贤理事长参观国际电力设备及技术展览会



# 电力建设



▲北京电力建设公司



▲北京电力机械建筑公司

▼建设中的石景山热电厂





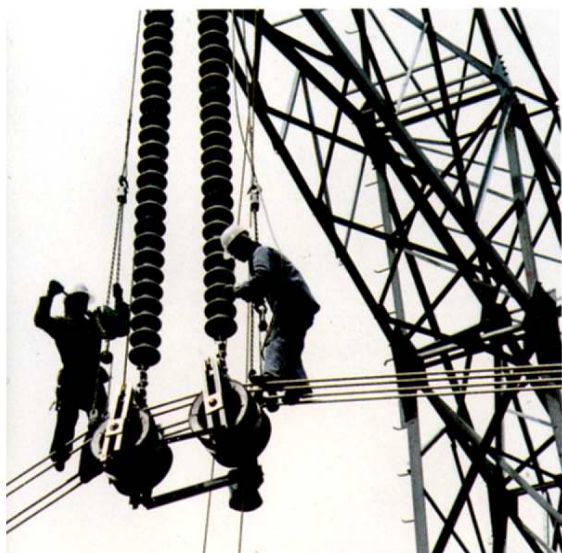
上. 北京电力施工单位承建的蓟县发电厂

中. 施工中的蓟县发电厂组合场

下. 北京送变电公司



北京房山 500 千伏变电站





应用多普勒测风声雷达进行环保监测



北京电力设计院



气球牵引放线

# 电力建设

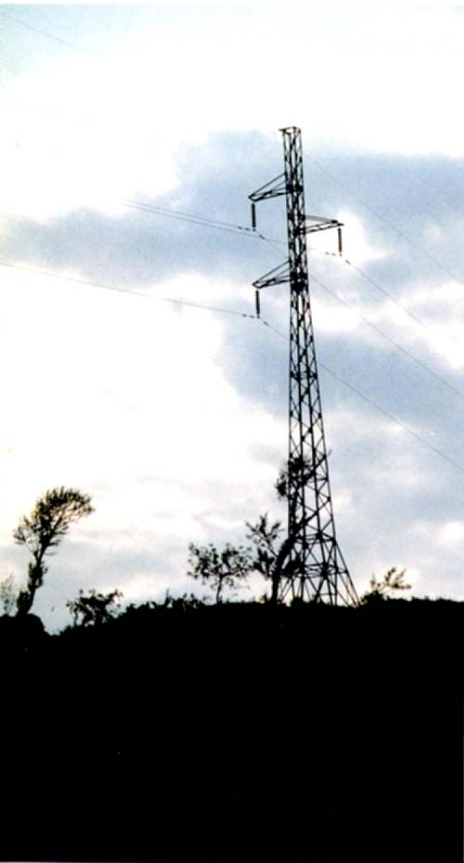


设计人员在现场勘测



北京电力设计院计算机机房

# 供电 用电

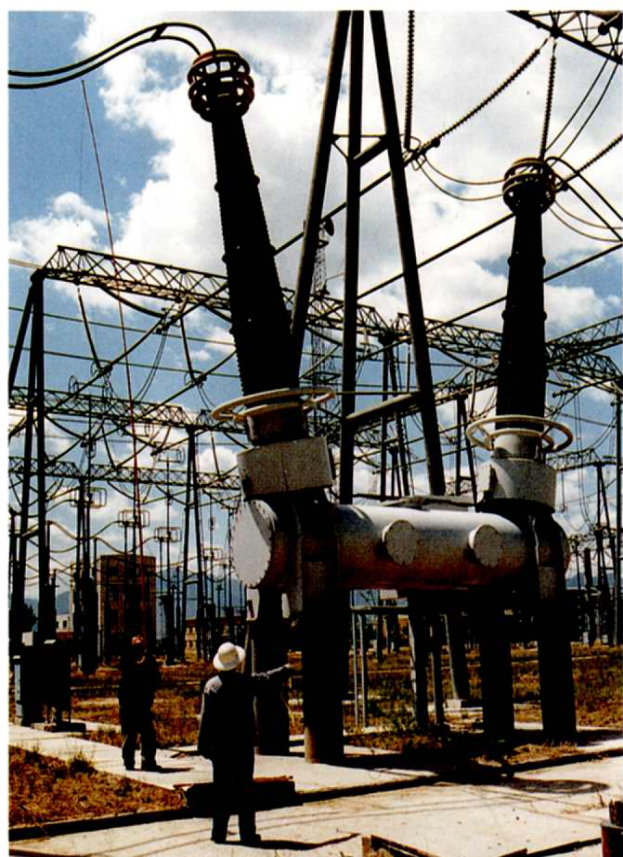
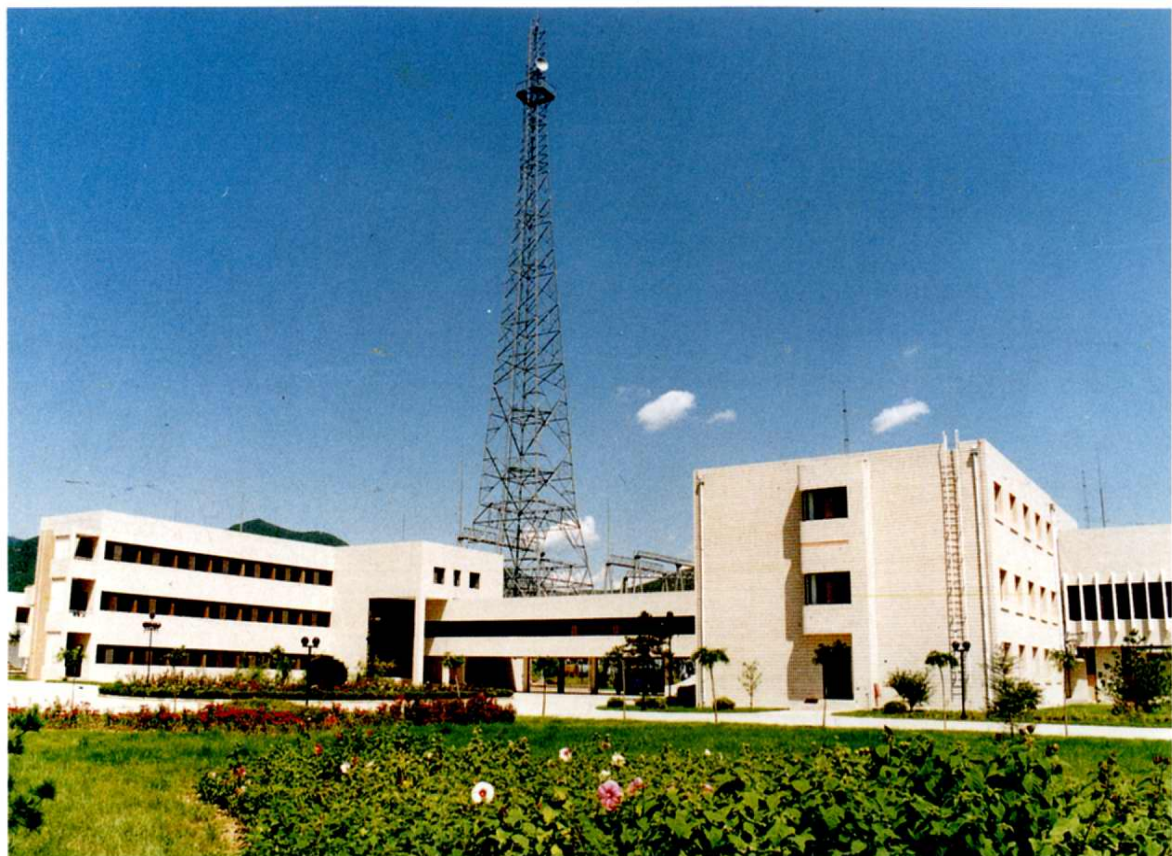




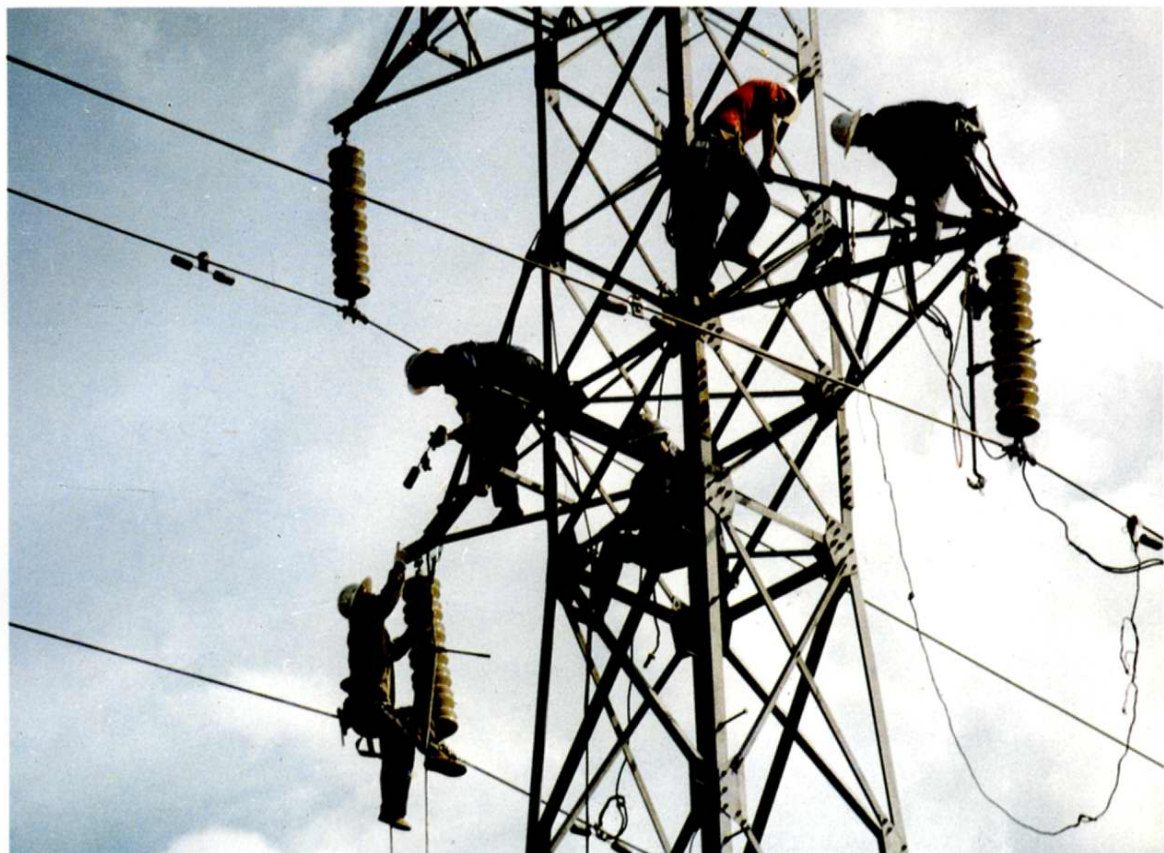
1	4	5
2	3	6
		7

1. 北京地区电力调度室
2. 1955年建成的第一条110千伏官厅——北京输电线路
3. 环城110千伏电力电缆隧道
4. 220千伏南苑——房山双回输电线路
5. 220千伏老君堂变电站
6. 由前苏联引进的500千伏主变压器途经卢沟桥
7. 500千伏输电线路跨越古长城









1	4
2	3 5

1. 北京昌平 500 千伏变电站
2. 检测 500 千伏变电设备
3. 检修工人在 500 千伏输电线路带电作业
4. 检修输电线路
5. 变电工人检修作业