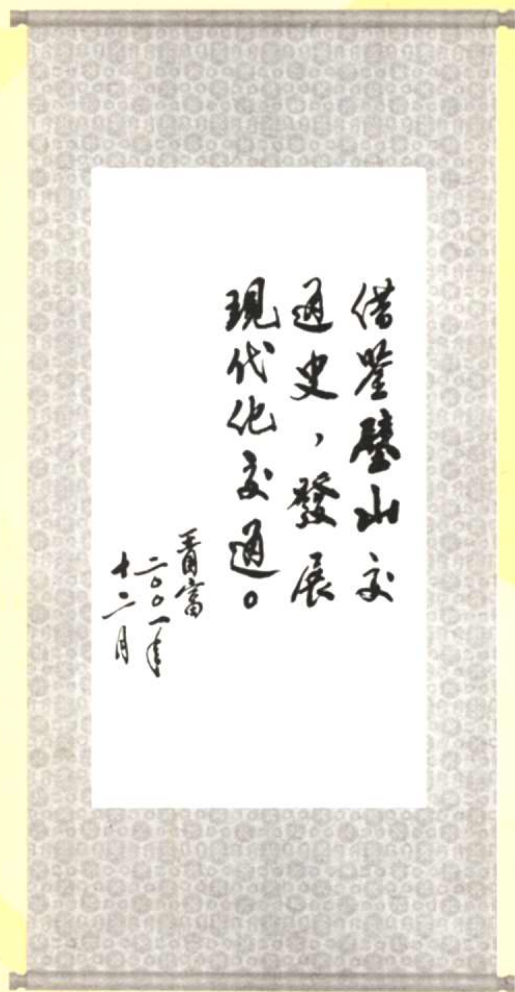


100605

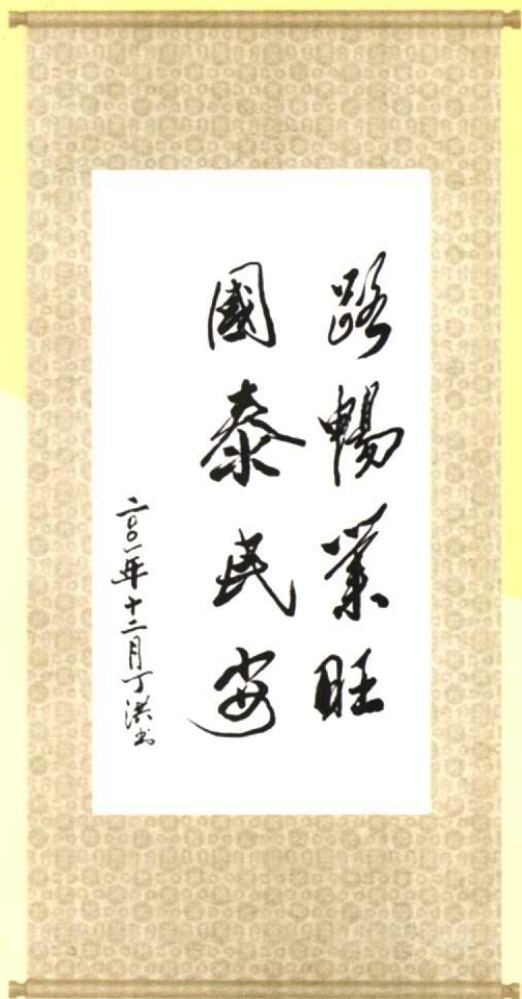
# 璧山县交通志

BI SHAN XIAN JIAO TONG ZHI





中共璧山县委书记 王国富题词：  
借鉴壁山交通史，发展现代化交通



璧山县县长 丁洪题词：  
路畅业旺，国泰民安

领导题词

繁荣璧山  
交通先行

徐荣高 二〇〇一年十二月

璧山县人大主任 徐荣高题词：繁荣璧山，交通先行

交通先行  
经济大上

肖宗禄  
二〇〇一年十二月

璧山县政协主席 肖宗禄题词：交通先行，经济大上



领导题词

# 璧山县交通局



璧山县交通局(园林式单位)

璧山县交通局旧址





前排起 刘正忠 彭光琴 雷豫铨  
 中排起 欧文礼 安世华 田正芬  
 后排左起 黄钟 周基伟 谢荣明 陈云明 王建川  
 曾永志 李德成 李毅  
 廖和隆 舒德忠



璧山县交通局行政领导（2000年）  
 左起 安世华 雷豫铨 欧文礼 田正芬 刘正忠



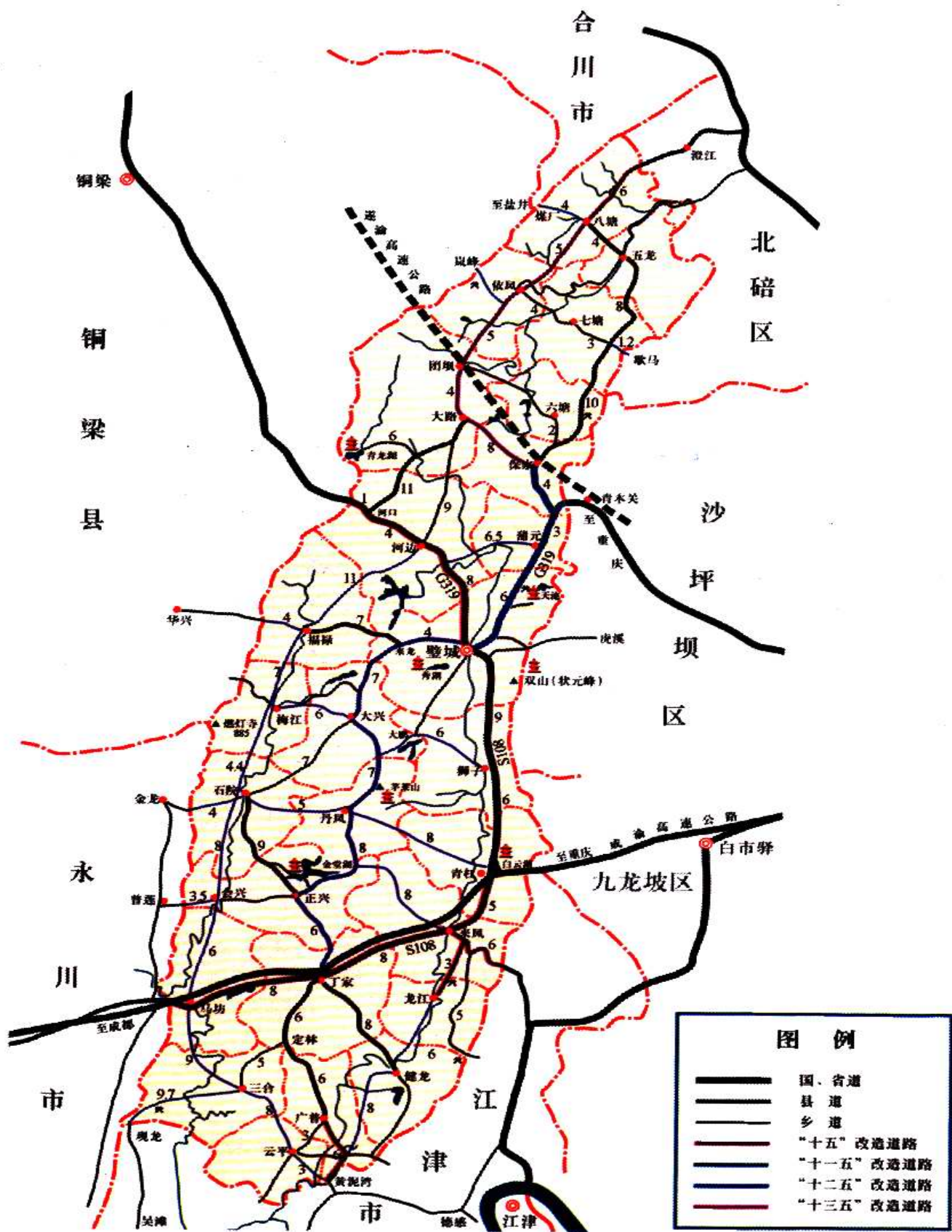
### 《璧山县交通志》编纂委员会人员

前排左起 罗治华 廖和隆 陈云明 张莉 吴昌淑  
 彭光琴 高道素  
 后排左起 张代模 李毅 杨发富 易传友 罗俊  
 雷豫铨 欧文礼 周清 刘正忠 安世华  
 田正芬

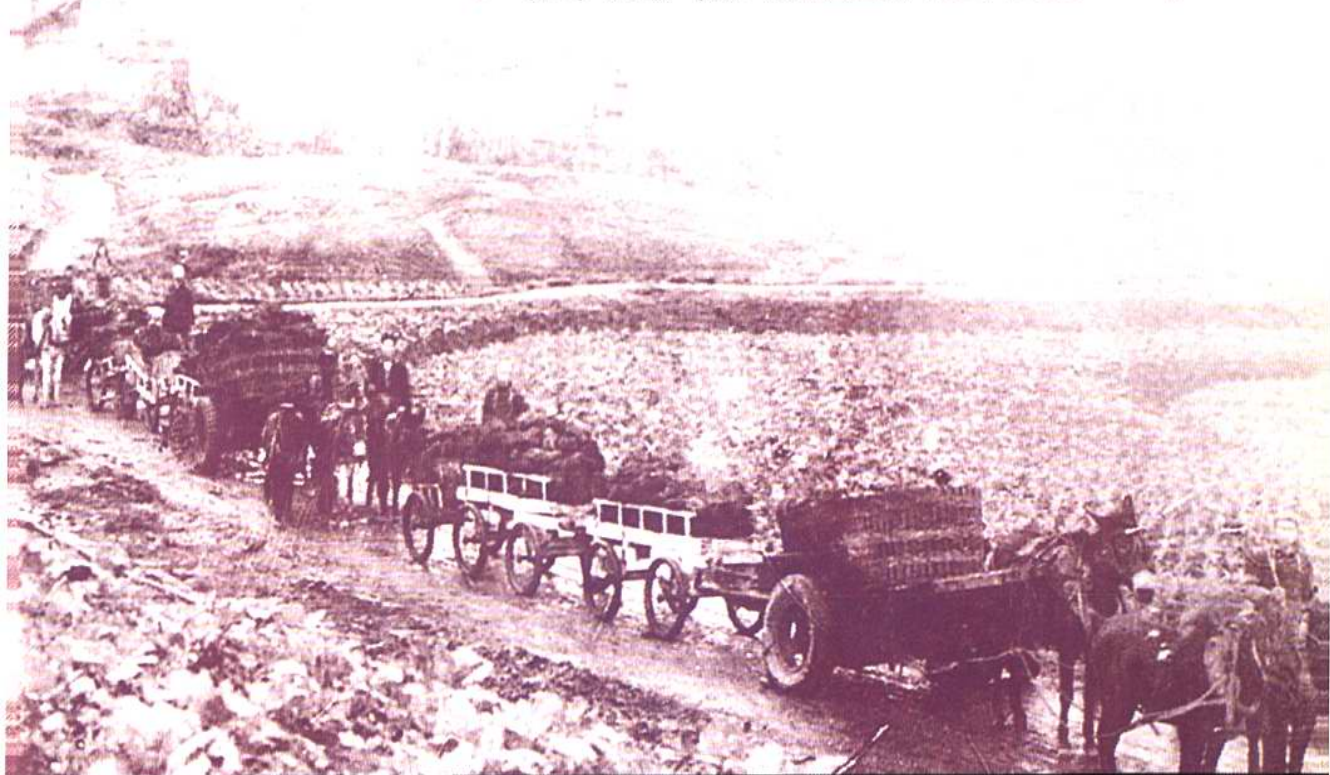


璧山县交通局花园

# 璧山县公路现状暨2000~2020年发展规划



# 交通曾经走过的……



艰辛的步履——交通从这里起步



这是最初的乘客——抬轿



1974年县运输一社自打自造的“蹦蹦车”（三轮机动车）



# 交通

曾经走过的

JIAO TONG CENG



① 重庆市交通委员会主任胡振业（右三）来璧视察指导璧山县交通工作。

② 交通在发展，公路在开拓、延伸……

③ 璧山收费站，设于璧青公路，1998年10月建成收费。

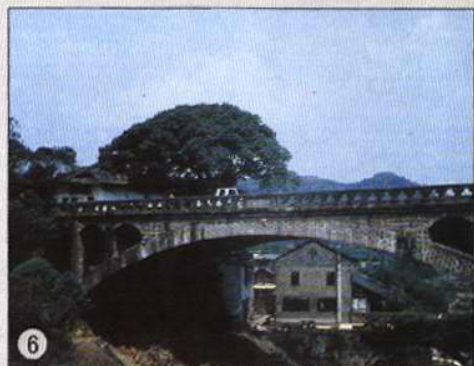
2

3





# JING ZOU GUO DE LU



- ④ 璧城至青杠(上成渝高速公路)一级公路。全长 15.174 公里。1997 年 6 月 28 日开工, 1998 年 10 月 28 日竣工。
- ⑤ 县客货运输中心, 原县客车站, 1996 年扩建。停车场增至 9400 平方米。1998 年 7 月更名为璧山县客货运输中心。2000 年停车场 10250 平方米, 约进出车辆 600 余台(次)。
- ⑥ 龙门溪大桥位于龙门溪场口, 桥长 63 米, 跨径 45 米, 是当时县最大的空腹式石拱桥, 桥名由时任中共璧山县委书记胡朝木题书。

# 交通

曾经走过的！

## JIAO TONG



1



2

成渝高速公路(璧山段)西起马坊镇,东至青杠镇缙云山隧道,全长21.77公里。璧山段1990年8月开工,1994年10月18日竣工通车。



# ENG JING ZOU GUO DE LU



- 1 福八二级公路。
- 2 319线文明样板路(璧山段), 1993年6月改建西泉至璧山段, 1995年1月竣工; 1998年7月12日改建璧山至福里树段。1998年9月15日竣工。1998年1月全线按部颁标准建设文明样板路。
- 3 1999年7月, 交通部公路管理司李彦武司长(左起第四人)及辽宁, 江苏等6省公路司领导专家验收319线文明样板路。
- 4 青龙湖旅游公路原为简易公路, 青龙湖成为市级旅游区后, 1995年开始整治改造。1999年3月再投资改建为沥青表处路面。
- 5 福八路(福里树至八塘)是璧北地区干线公路长, 25.8公里。1999年4月开工, 同年10月竣工。
- 6 璧福路, 国道319线璧山段, 璧城至福里树, 全长11.8公里, 1998年7月12日开工, 同年9月15日竣工。

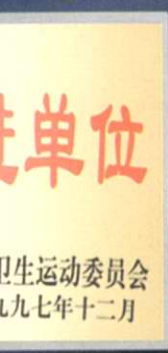


璧山县交通系统经常开展职工文体活动。图为庆祝建国五十周年第一届交通之声歌咏比赛正在进行之中



刘正忠奖状奖章





# 文明硕果

## 《璧山县交通志》目录

序

凡例

大事记 .....1-17

概述 .....18

## 第一章 建置沿革

第一节 交通行政机关 .....20

第二节 事业单位 .....24

璧山县公路养护管理所 .....24

璧山县公路运输管理所 .....30

璧山县公路路政管理所 .....31

璧山交通监理站 .....31

璧山县客货运输中心 .....32

璧山县璧青公路建设开发有限公司 .....32

璧山县公路收费站 .....33

第三节 运输企业 .....34

一、全民制运输企业 .....34

二、集体制运输企业 .....36

三、个体和联户车队 .....43

附 厂矿车队 .....43

四、县以上运输企业 .....44

第四节 党组织 .....46

一、党组织 .....46

(一) 县交通局机关党组织 .....46

(二) 县交通局下设机构党组织 .....48

(三) 县客货中心及交通企业党组织

.....50

二、群团组织 .....51

## 第二章 古道古桥

第一节 古道 .....57

一、东大路(正西路) .....57

二、小川东路 .....58

三、西北路 .....58

四、主要古道支路 .....58

五、县乡道路 .....60

六、古路之关隘 .....61

七、古路整修 .....62

第二节 古桥 .....64

一、来凤桥 .....64

二、马坊桥 .....64

三、文凤桥 .....65

四、状元桥 .....66

五、接凤桥 .....66

第三节 驿、铺、塘 .....77

一、陆驿 .....77

附 驿道设置 .....77

二、递铺早塘 .....78

## 第三章 民路民桥

第一节 民路及修复 .....80

第二节 民桥 .....81

## 第四章 公路建设

第一节 建设概况 .....	84
第二节 国道公路 .....	86
一、国道厦成路 (G319 线) .....	86
二、渝隆路 (S108 线) .....	87
三、成渝高速公路 (璧山段) .....	91
第三节 县道公路 .....	92
一、来津公路 .....	92
二、城丁公路 .....	92
三、福八公路 .....	94
四、接八公路 .....	94
五、澄八公路 .....	95
六、大浸公路 .....	95
七、团黄公路 .....	96
八、来福公路 .....	96
九、正石公路 .....	96
十、丁黄公路 .....	96
十一、丁健公路 .....	97
十二、来永公路 .....	97
第四节 乡村公路 .....	97
一、乡道公路 .....	97
二、村社道路 .....	100
第五节 厂矿专用道 .....	100

## 第五章 公路桥梁

第一节 国道桥梁 .....	107
第二节 省道桥梁 .....	107
第三节 县道桥梁 .....	108
第四节 乡道桥梁 .....	109

## 第六章 公路养护

第一节 养护体制 .....	117
----------------	-----

第二节 养护里程和道班设置 ..	118
一、国道 .....	118
二、县道 .....	120
三、乡道 .....	121
第三节 养护工具 .....	123
第四节 养护业务 .....	124
一、小修保养 .....	124
二、大中修工程 .....	125
三、专项工程 .....	125
第五节 民工建勤 .....	126
一、国家有关规定 .....	126
二、实施 .....	128
第六节 公路绿化 .....	130
一、政策 .....	130
二、实施 .....	131
附 乱砍滥伐行道树案例 .....	133

## 第七章 交通工具

第一节 人力 .....	134
第二节 畜力 .....	137
一、马车 .....	137
二、牛车 .....	137
三、人牛合拉车 .....	138
第三节 摩托车 .....	138
第四节 拖拉机 .....	138
第五节 汽车 .....	139
一、交通部门汽车 .....	139
二、非交通部门汽车 .....	140

## 第八章 车辆修理

第一节 汽修发展 .....	146
第二节 交通部门的车辆修理 ..	147
一、运输一社修理厂 .....	147
二、城关搬运社修理厂 .....	147

三、重庆璧山长城交通运输公司修理厂	147
四、璧山县来凤运输有限公司修理车间	148
五、璧山县装卸运输公司汽车修理车间	148
六、璧山县丁家运输有限公司修理车间	148
七、重庆长途运输有限公司二十四队修理厂	148
<b>第三节 非交通部门的车辆维修</b>	149

## 第九章 站点建设及管理

<b>第一节 站点建设</b>	151
一、站点发展	151
二、主要车站	152
<b>第二节 站点管理</b>	155

## 第十章 陆运

<b>第一节 陆运的发展</b>	157
<b>第二节 货运</b>	158
一、货运的发展	158
二、货运量	159
三、零担运输	162
<b>第三节 客运</b>	164
一、运量	164
二、运线	165
<b>第四节 搬运装卸</b>	167
一、力帮	167
二、搬运社队	168
<b>第五节 特种运输</b>	168
一、邮政运输	168
二、管道运输	169

三、危险货物运输	170
----------	-----

## 第十一章 水运

<b>第一节 河流</b>	171
<b>第二节 河流整治</b>	171
一、璧南河整治	171
二、梅江河整治	172
<b>第三节 水运</b>	173
一、航线	173
二、航运	174
三、船只	174

## 第十二章 管理

<b>第一节 车辆管理</b>	177
一、牌证管理	177
二、封车更新	177
三、年检审	178
<b>第二节 运输管理</b>	179
一、计划管理	179
二、运输市场	181
三、运政执法	184
<b>第三节 规费管理</b>	185
一、养路费	185
二、车辆购置附加费	189
三、车辆通行费	189
四、运管费	191
五、客运附加费	192
<b>第四节 运价管理</b>	192
一、民间运价	192
二、汽车运价	194
<b>第五节 路政管理</b>	204
一、路政的发展	204
二、路政检查	206
三、公路留地	207



第六节 安全管理 .....	208
一、陆运安全 .....	208
二、水运安全 .....	212
附 交通事故案例 .....	212

### 第十三章 效益劳资

第一节 经济效益 .....	214
第二节 工资福利 .....	222
一、工资 .....	222
二、福利 .....	222

### 第十四章 精神文明建设

第一节 职工教育 .....	227
一、文化教育 .....	227
二、技术教育 .....	229
三、思想教育 .....	229
四、法制教育 .....	230
第二节 文明创建 .....	231
一、文明公路 .....	231
二、文明单位 .....	232
三、出租汽车文明示范县活动 .....	233
四、军(警)民共建 .....	233
第三节 职工文体活动 .....	234

### 第十五章 人物

第一节 简介 .....	236
第二节 表列 .....	240

### 附 录

一、文告文件 .....	241
(一) 索引 .....	241
(二) 原件 .....	242
二、筑路记略 .....	273
白市驿机场 .....	273
川黔公路 .....	273
璧津、璧合公路 .....	273
成渝铁路 .....	278
襄渝铁路 .....	278
本县轻便铁路 .....	278
成渝高速公路(璧山段) .....	278
璧青一级公路 .....	281
璧福、城丁、福八三条主干线 .....	284
丁家立交道口工程 .....	286
三、荣誉榜 .....	287
先进集体 .....	287
先进个人 .....	290
后记 .....	294