

ལྷན་ཁོ་རྒྱལ་ལྷན་ཁོ་རྒྱལ་བཟོ་ལས་དེབ་ཐེང་ཐེང་ཚོགས།

中国电力工业志丛书

018225

བོད་རང་སྐྱོང་ལྗོངས་ཀྱི་  
西藏自治区  
ལྷན་ཁོ་རྒྱལ་བཟོ་ལས་དེབ་ཐེང་  
电力工业志



1928—1990

民族出版社

中国电力工业志丛书

西藏自治区  
电力工业志

---

西藏自治区电力工业志编纂委员会

民族出版社

(京)新登字 154 号

## 内 容 提 要

本志书是《中国电力工业志》丛书中的一卷,记述了 1928—1990 年西藏自治区电力工业的发展概况。全书分为总序、序言、凡例、概述和发电资源、电力建设、发电、供用电与调度、农电、科技与教育、管理、党群共八篇二十七章,另有人物、大事记、专记、附录和后记。内容广泛,资料翔实,并附有彩色和黑白照片。

本志书可供研究电力工业史和图书馆、资料室及有关部门和领导、广大电业干部、工程技术人员、职工参考和阅读。

## 图书在版编目(CIP)数据

西藏自治区电力工业志/《西藏自治区电力工业志》编委会编. —北京:民族出版社,1995

ISBN 7-105-02462-3

I. 西…

Ⅱ. 西…

Ⅲ. 电力工业—工业史—中国—西藏

Ⅳ. F426.61

中国版本图书馆 CIP 数据核字(95)第 09211 号

民族出版社出版发行 各地新华书店经销

民族印刷厂印刷

开本:787×1092毫米 1/16 印张:18 字数:300千

1995年7月第1版 1995年7月北京第1次印刷

印数:0001—2,500 定价:62.00元

ISBN 7-105-02462-3/Z·175

(汉 42)

建設羊湖電站  
造福西藏人民

江澤民

一九九二年七月廿三日  
於拉薩

开发地热资源，  
进行科学试验，  
积累地热建设和  
生产经验，为西  
藏工农建设提供  
电力，开展综合  
利用。造福于西  
藏人民。



一九八五年九月二日

发展电力工业  
造福西藏人民

贺万藏自治区

电力工业志出版

史大楨

一九五五年元月



1990年7月25日，中共中央总书记江泽民在羊八井西藏地热开发公司，同自治区领导及开发公司经理亲切交谈。



1985年李鹏同志由西藏自治区主席多吉才旦陪同，视察羊八井地热试验电厂温室。



1989年春节,胡锦涛等同志慰问羊八井地热试验电厂运行职工。

全国人大常委会副委员长班禅额尔德尼·确吉坚赞 1982年视察羊八井地热试验电厂和电厂工人在一起。



全国人大常委会副委员长阿沛·阿旺晋美 1978年视察羊八井地热试验电厂1000千瓦机组发电情况。



1989年能源部副部长史大桢视察西藏电力建设情况,并作重要讲话。



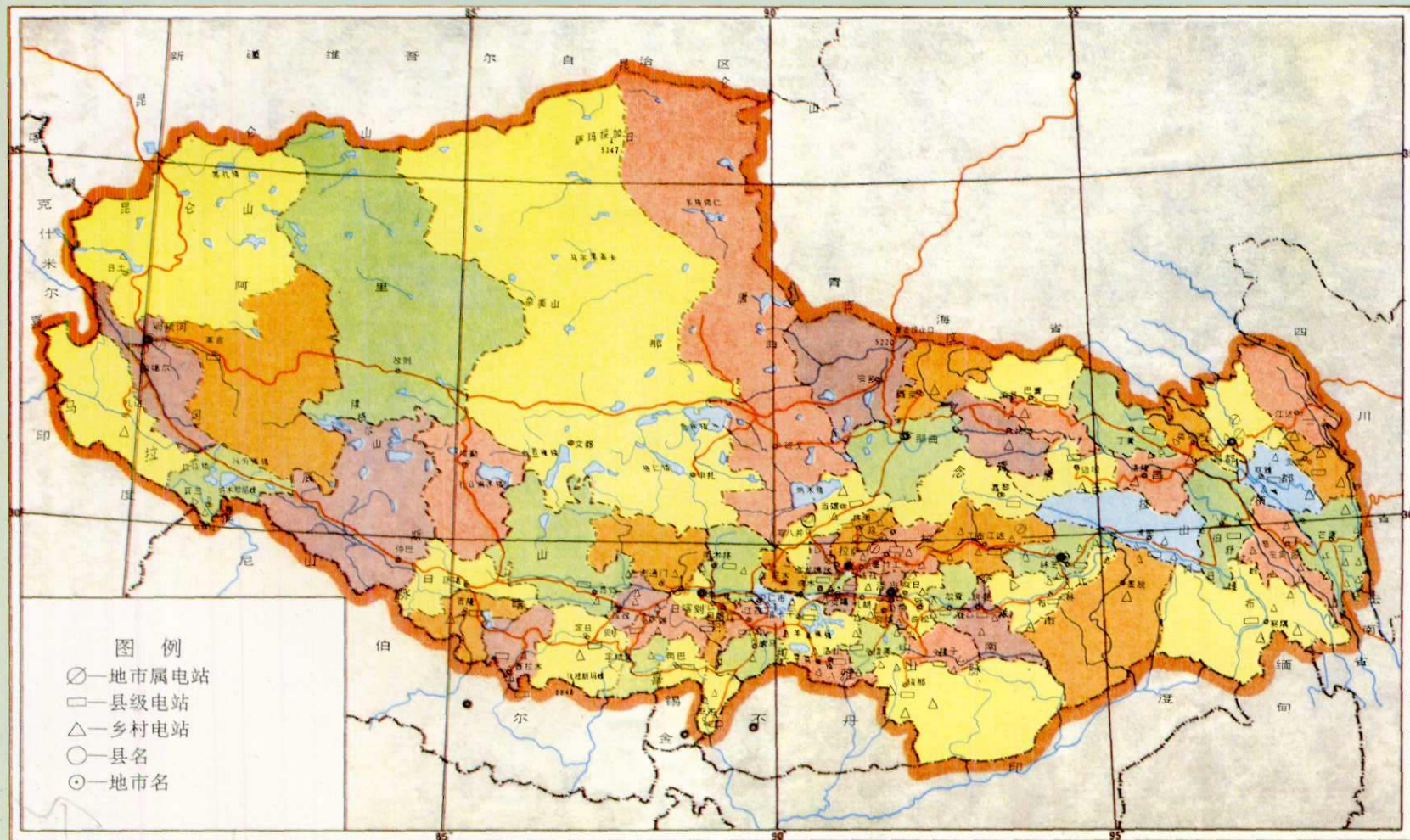


座落在拉萨市林廓北路的西藏自治区工业电力厅办公大楼。工业电力厅成立于1986年12月。



位于拉萨市北郊娘热路地段的拉萨电业局。拉萨电业局成立于1987年10月。

1990年末西藏自治区电源分布图

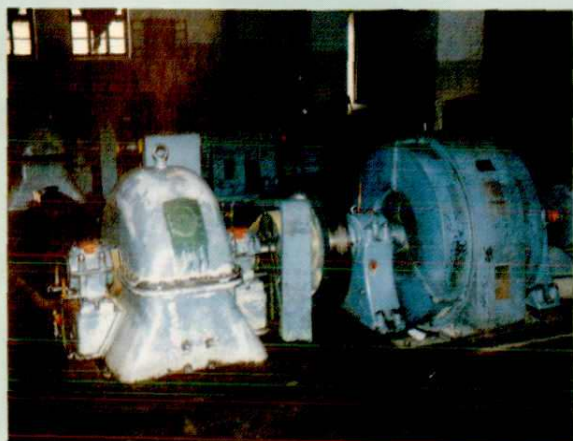




1956 年新建的拉萨电厂(夺底电站),装机容量 660 千瓦。



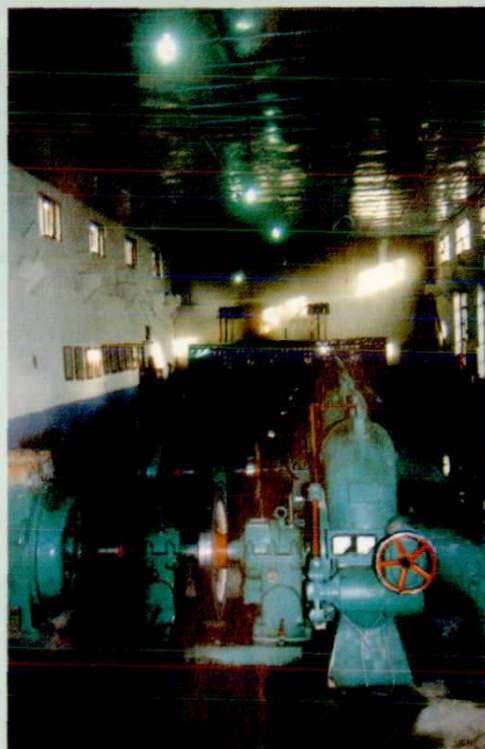
献多电站装机容量 2600 千瓦,1979 年 10 月 4 台机组并网发电。



夺底电站机组。



纳金电站装机容量  $6 \times 1250$  千瓦,1965 年全部建成投运。



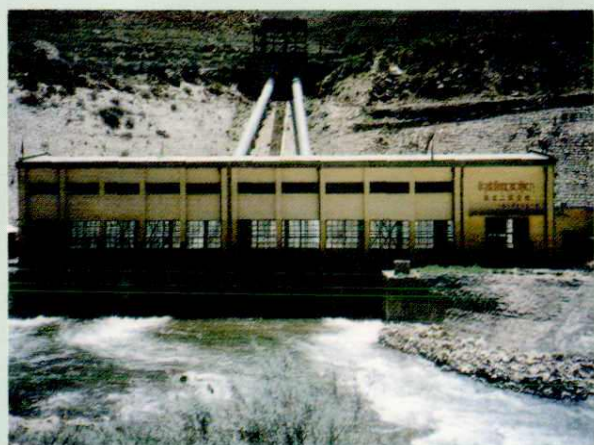
拉萨西郊电厂六级站,装机容量 1200 千瓦,1977 年 8 月机组全部投入运行。



林芝八一电厂二级站,装机容量 3750 千瓦,  
1989 年 5 月第一台机组投产。



林芝八一电厂——主控制室。



山南沃卡电厂二级站,装机容量 4000 千瓦,  
1986 年 7 月机组投产



林芝八一电厂升压站。



拉萨平措电厂装机容量 5000 千瓦,1988 年  
12 月第一台机组投运。



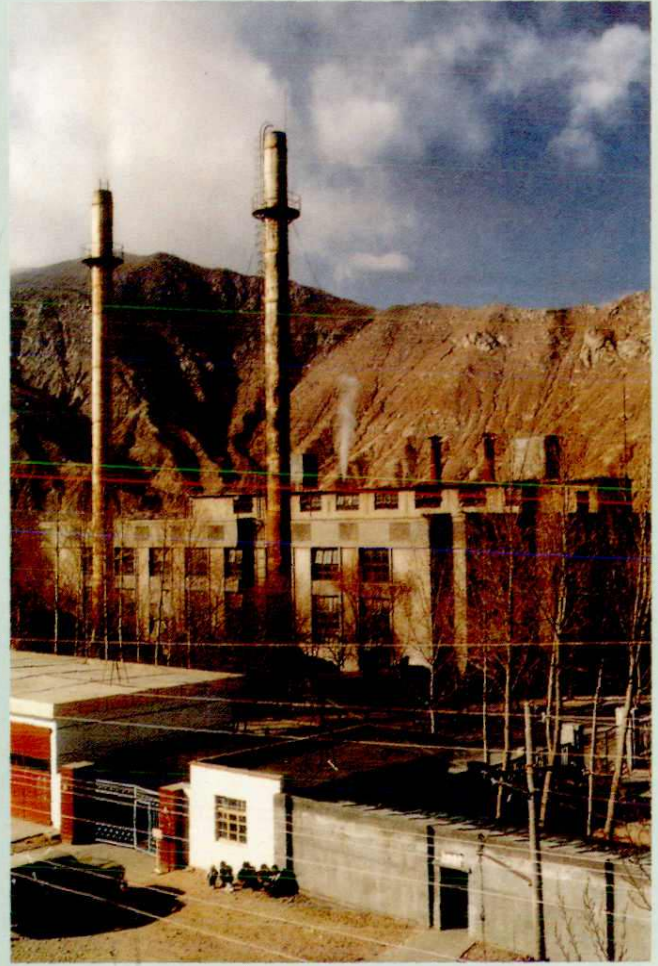
羊湖水电站直径 3.5 米的引水隧洞施工现场。 1989 年羊湖水电站 110 千伏高压线施工现场。

## 羊卓雍湖



1980 年投运的日喀则塘河电厂,装机容量 6400 千瓦。

拉萨火电厂装机容量 1.2 万千瓦，  
1977 年 10 月并网  
发电。



拉萨火电厂主控制室。



1985 年 8 月投运的拉萨火电厂航机，装  
机容量  $2 \times 2000$  千瓦。





羊八井地热试验电厂厂房全景。



- ▶ 羊八井地热试验电厂一分厂装机容量 1 万千瓦。
- ▲ 从日本、美国引进的地热快装机组装机容量 3180 千瓦。1986 年投运。
- ◀ 羊八井地热试验电厂二分厂装机容量 1.218 万千瓦。



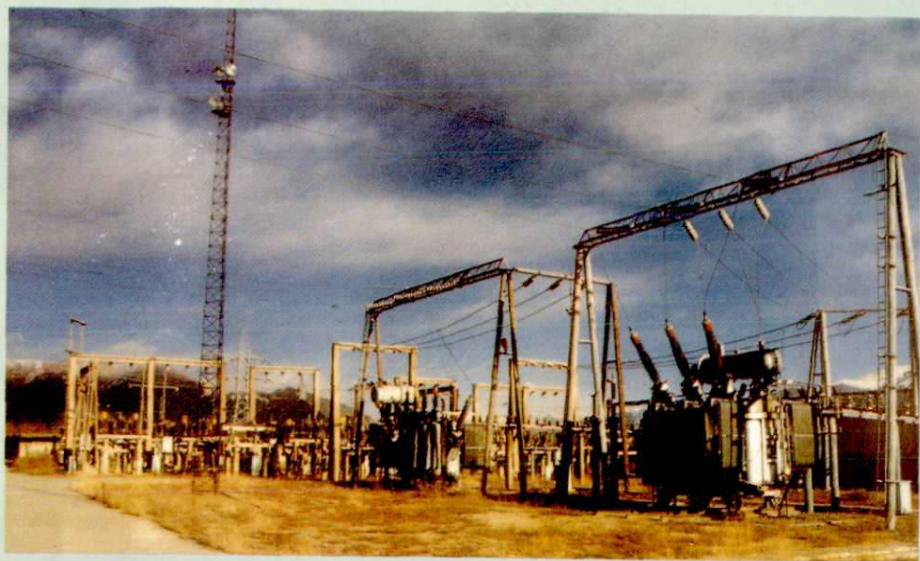
羊八井地热井喷景。



- ▲ 阿里朗久地热电站发电房。
- ▼ 羊八井地热试验电厂主控制室。
- ▶ 羊八井至西郊变电站  
110 千伏高压输电线路。



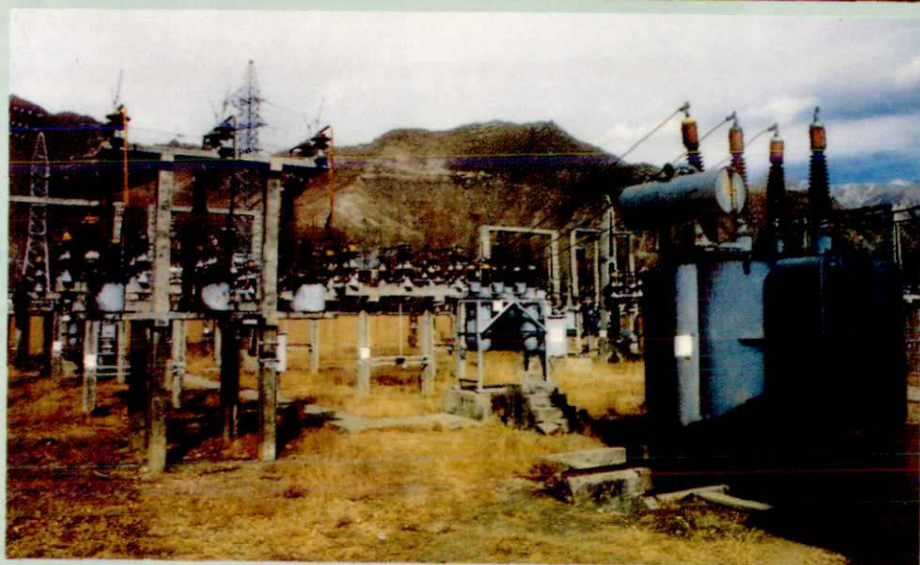




110 千伏西郊  
变电站 1981  
年投入运行。



纳金电站至北  
郊变电站 35  
千伏输电线路。



1960 年投运  
的拉萨北郊  
变电站。变电  
容量 6400 千  
伏·安。