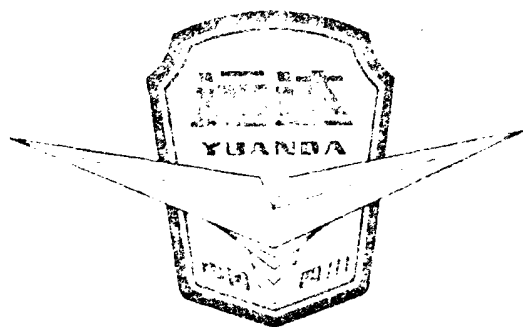


四川专用汽车制造厂厂志

1951—1988



幼儿园

一九九一年十月

《厂志》编纂领导小组

组 长：肖化戎

成 员：廖幼吾、黄邦林、王能兴、王友安、王里仁、金子超、颜凤莉

主 编：肖化戎

副主编：颜凤莉、刘同琛

编 辑：蔡上寿、甘霖、刘同琛、颜凤莉、肖朝禄、白美均、吴良洛、邱忠毅

审稿人员：（按姓氏笔划为序）

力 平 马庆祥 王长发 王里仁 王友安 王能兴 王天成 冯孝华 冯如秀
甘 霖 刘定一 刘同琛 刘宗荣 孙俊忠 孙仁常 华伯安 阳荣忠 朱安澜
杨万银 杨少木 杜大卫 杜思雄 沈承宽 肖化戎 陈 华 金子超 金仕贵
张宗儒 徐应昆 黄克峻 黄邦林 黄顺柏 黄汉非 傅 强 廖幼吾 蔡上寿
颜凤莉

定稿人员：（按姓氏笔划为序）

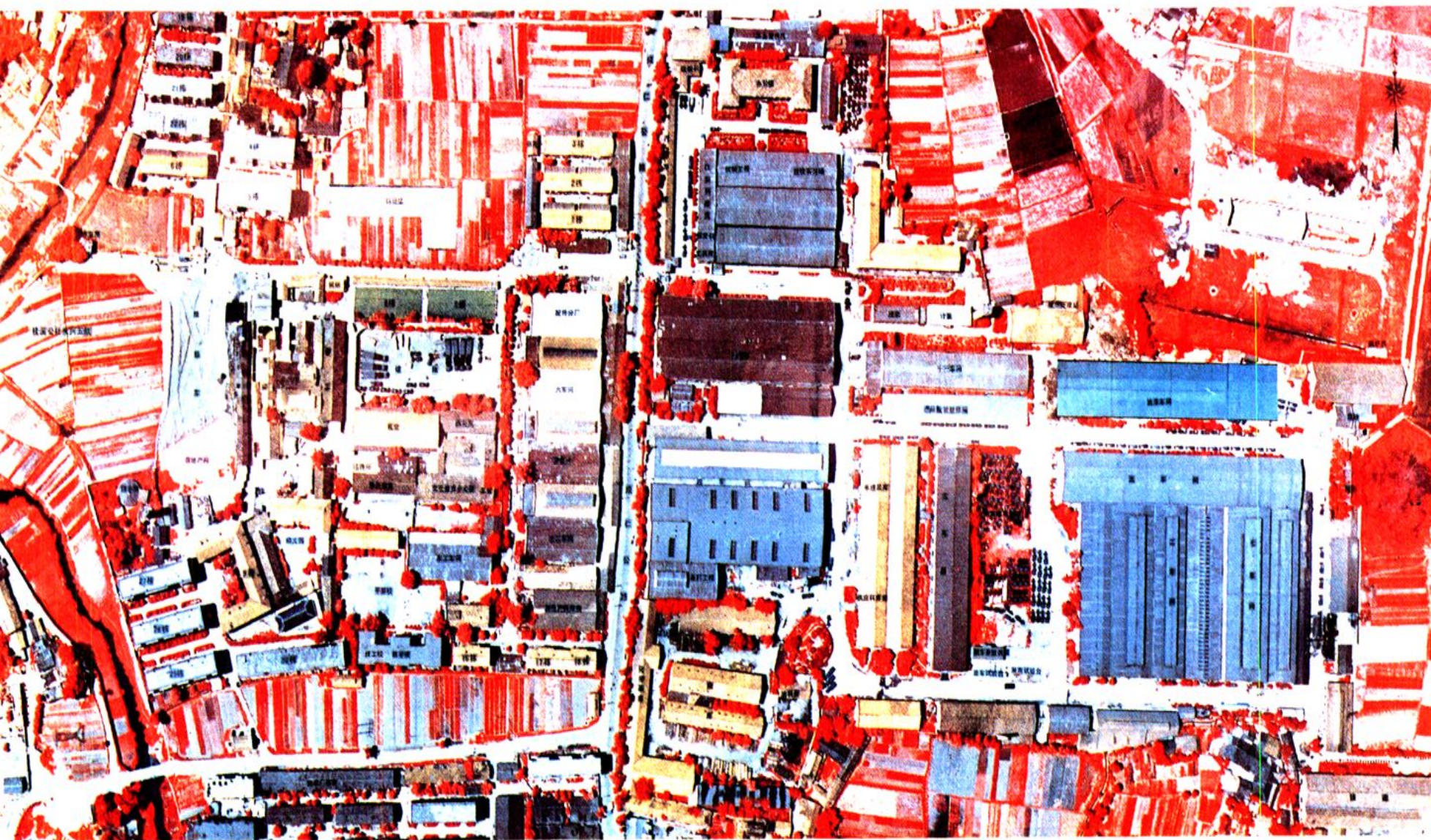
力 平 马庆祥 王友安 王里仁 甘 霖 华伯安 刘同琛 肖化戎 金子超
廖幼吾 蔡上寿 颜凤莉

审稿人员：（按姓氏笔划为序）

力 平 马庆祥 王长发 王里仁 王友安 王能兴 王天成 冯孝华 冯如秀
甘 霖 刘定一 刘同琛 刘宗荣 孙俊忠 孙仁常 华伯安 阳荣忠 朱安澜
杨万银 杨少木 杜大卫 杜思雄 沈承宽 肖化戎 陈 华 金子超 金仕贵
张宗儒 徐应昆 黄克峻 黄邦林 黄顺柏 黄汉非 傅 强 廖幼吾 蔡上寿
颜凤莉

定稿人员：（按姓氏笔划为序）

力 平 马庆祥 王友安 王里仁 甘 霖 华伯安 刘同琛 肖化戎 金子超
廖幼吾 蔡上寿 颜凤莉



▲ 厂区鸟瞰



◀ 科技大楼



工厂大门 ▶



生产区景点 ▶



▲ 1989年9月“中国工业四十年大型企业发展成就展”上中共中央总书记江泽民参观我厂展位



▲ 1989年9月“中国工业四十年大型企业发展成就展”上国务院总理李鹏参观我厂展位时与厂长廖幼吾亲切握手

一九八九年度四川省思想政治工作

优秀企业

中共四川省委宣传部
四川省总工会
四川省建设委员会

中共四川省工交财贸政治部
中共四川省委国防科工办
四川省精神文明办公室
一九九〇年八月



先进企业党组织

中共四川省委
一九九一年六月

给 文明单位

中共四川省委
四川省人民政府
一九八二年六月

会员证书

四川专用汽车制造厂 编号: 第0九四号
为中国汽车工业联合会理事

中国汽车工业联合会

理事长

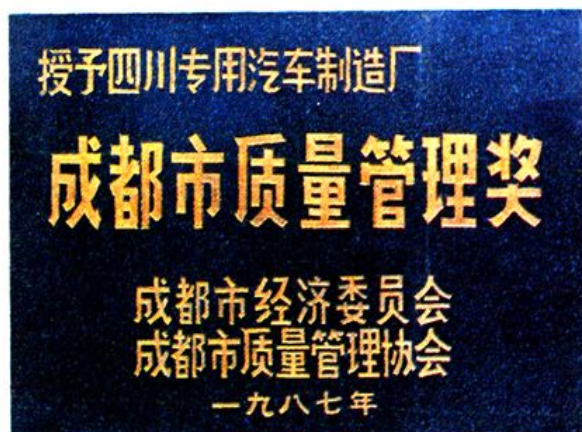
陈耀传

一九八八年 陈耀传





▲ 1985 年获二级计量合格证后再次获证

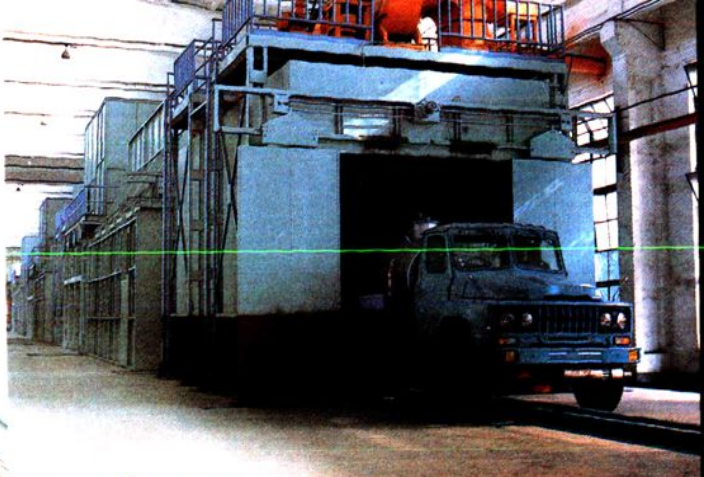




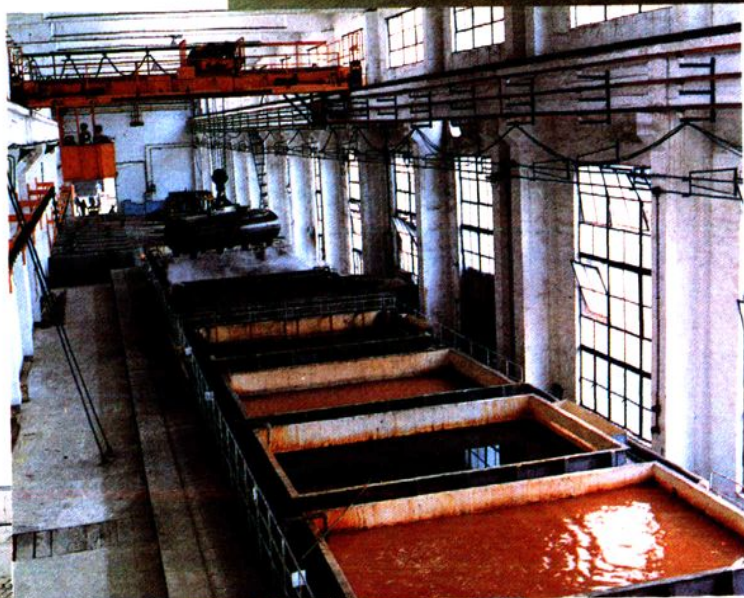
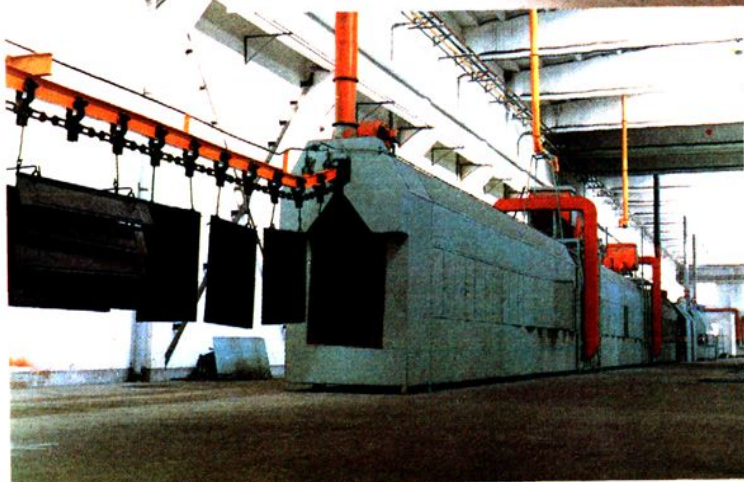
▲ SC3302LJ 型垃圾自动装卸车获成都市优质产品奖



整车喷涂线 ▶



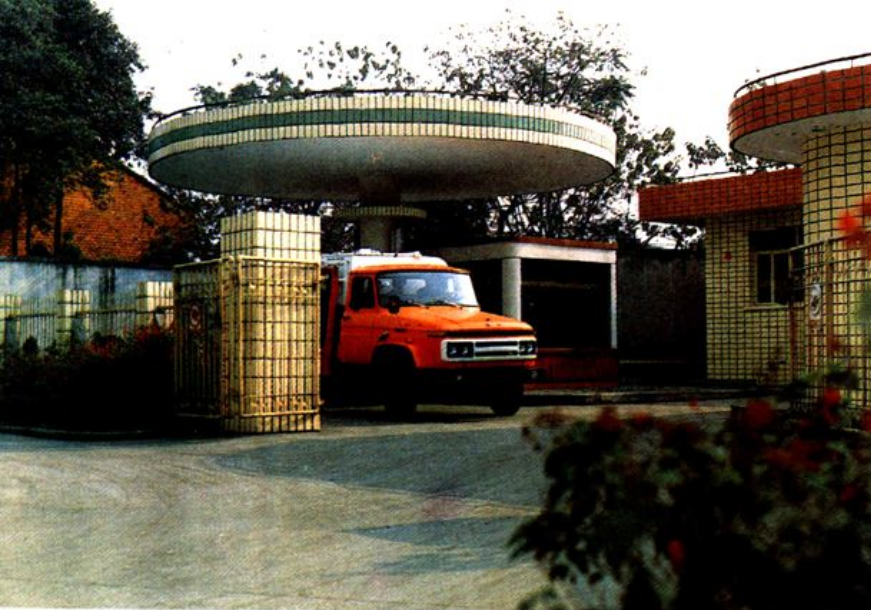
电泳涂漆流水线 ▶



◀ 前处理线



◀ 整车性能检测线



▲ 加油站



▲ 大型冲压设备之一——800吨双点闭式压力机



▲ 工装车间俯瞰



▲ 厢式车总装车间



▲ 轻型客车调试



▲ 厂区干道



▲ 厂区一角



▲ 办公大楼



▲ 职工住宅



▲ 教学大楼

► 离退休职工之家





▲ 党代会



▲ 职代会



▲ 厂领导研究工厂发展规划



▲ 大合唱



▲ 欢度“六·一”儿童节



▲ 主要产品集锦



▲ 飞机加油车试验



▲ SCZ6400 轻型客车



▲ SCZ5100GXC 型扫地车



▲ 试制成功万能拖拉机留影

▼ 试制完工 750KW 汽轮机留影

